

**Legende**

**Maßnahmen**

0295	Nummer der Maßnahmenfläche
6510	Ziel-Lebensraumtyp
F14+, F24, W53+, F41	Maßnahmen
	+ = erforderliche Maßnahme für die Umsetzung von Natura 2000

Die linke untere Ecke des Labels befindet sich auf dem Flächenschwerpunkt.

**Dringlichkeit der Maßnahmenumsetzung**

[Red Box]	keine / keine Angabe
[Orange Box]	kurzfristig
[Green Box]	mittelfristig
[Blue Box]	langfristig

**Erforderliche Maßnahmen für die Umsetzung von Natura 2000**

**Maßnahmenfläche**

**Grenze FFH-Dosse (FFH\_620)**

**Blattschnitte TK10**

**Planungsabschnitte GEK Dosse-Jäglitz**

**Biotypengruppen**

- Grünlandbrachen und Staudenfluren feuchter Standorte
- Grünlandbrachen und Staudenfluren frischer Standorte
- Grünlandbrachen und Staudenfluren trockener Standorte
- Intensivgrasland
- Sandtrockengrasen
- Laubgebüsch; Feldgehölze
- Streuobstwiesen
- Moor- und Bruchwälder
- Erlen-Eschen-Wälder; Auenwälder
- Eichen-Hainbuchenwälder; Alorn-Eschenwälder
- Vorwälder
- naturnahe Laubwälder
- Laubholzforsten
- Laubholzforsten mit Nadelholzanteil
- Nadelholzforsten
- Nadelholzforsten mit Laubholzanteil
- extensiv genutzte Äcker
- Parkanlagen und Friedhöfe
- Sport-, Freizeit- und Erholungsanlagen
- Kein Eintrag in der Datenbank
- Quellen; Bäche, Flüsse, Ströme und Altarme
- Kanäle und Gräben
- Bäche, Flüsse und Ströme; naturfern
- Laubgebüsch, Feldgehölze, Hecken und Windschutzstreifer
- Alleen und Baumreihen
- Verkehrsflächen

**Maßnahmen in Wäldern und Forsten**

- F13 Untertau mit standortheimischen Baumarten
- F29 Wiederbewaldung durch Initialpflanzung standortheimischer Gehölzarten
- F40 Erhaltung von Altholzbeständen
- F54 Zulassen der natürlichen Entwicklung von vorgelagerten Waldanteilen
- F86 Langfristige Überführung zu standortheimischen u. naturnahtypischen Baum- und Straucharten
- F9 Zurückkrönung forstfremder zugunsten standort- bzw. naturnahtypischer Baumarten

**Maßnahmen an Gehölzen in der Offenlandschaft**

- G21 Ergänzung der vorhandenen lückigen Streuobstwiese
- G29 Pflege von Streuobstwiesen
- G34 Ausdrücklicher Schutz bestehender Gehölze (Feldgehölze, Einzelbäume, Hecken)

**Maßnahmen in der Offenlandschaft**

- O20 Mähmahd
- O24 Mähd 1x jährlich
- O25 Mähd 1-2 x jährlich mit schwacher Nachweide
- O32 Keine Beweidung
- O41 Keine Düngung
- O41a Keine Düngung mit Ausnahme der Phosphat-Kalk-Erhaltungsgangung
- O49 Kein Einsatz chemischer Pflanzenschutzmittel
- O49a Kein Einsatz von Herbiziden
- O86 Schaffung eines 10 m breiten Uferschutzstreifens

**Maßnahmen an stehenden baulichen Anlagen sowie zur Sanierung von Landschaftsschäden**

- S18 Rückbau der Steganlage oder Bootsanlegestelle

**Entwicklungsmaßnahmen an Gewässern und Mooren**

- W26 Schaffung von Gewässerrandstreifen an Fließ- und Standgewässern
- W40 Öffnung gefaseter oder verbauter Quellen
- W44 Einbringen von Störelimenten
- W47 Anschluss von Altarmen / Rückleitung in das alte Bach- bzw. Flussbett
- W48 Gehölzpflanzung an Fließgewässern
- W52 Einbau einer Fischaufstiegshilfe
- W53 Unterlassen bzw. Einschränken von Maßnahmen der Gewässerunterhaltung
- W56 Krautung unter Berücksichtigung von Artenschutzaspekten
- W6 Wasserspiegelanhebung des entwässernden Fließgewässers
- W84 Gewährleistung des ökologischen Mindestabflusses

**Lage im Gebiet**

**Naturpark Westhavelland**

Landesamt für Umwelt, Gesundheit und Verbraucherschutz

Karte 8.6: Maßnahmen 2941 NW und Maßnahmen 2941 NO / 2841 SO

Maßstab 1:10.000

0 50 100 200 300 400 500 Meter

Stand 03/2015

**Kartengrundlage:**

Digitale Daten der Landesvermessung und Geoinformations Brandenburg, GIB  
 Verwendung mit Genehmigung Nr. GIB-G 199  
 Topographische Karte 1:10.000 Normalmaßgabe  
 Koordinatensystem ETRS 89, Bezugsellipsoid GRS 80

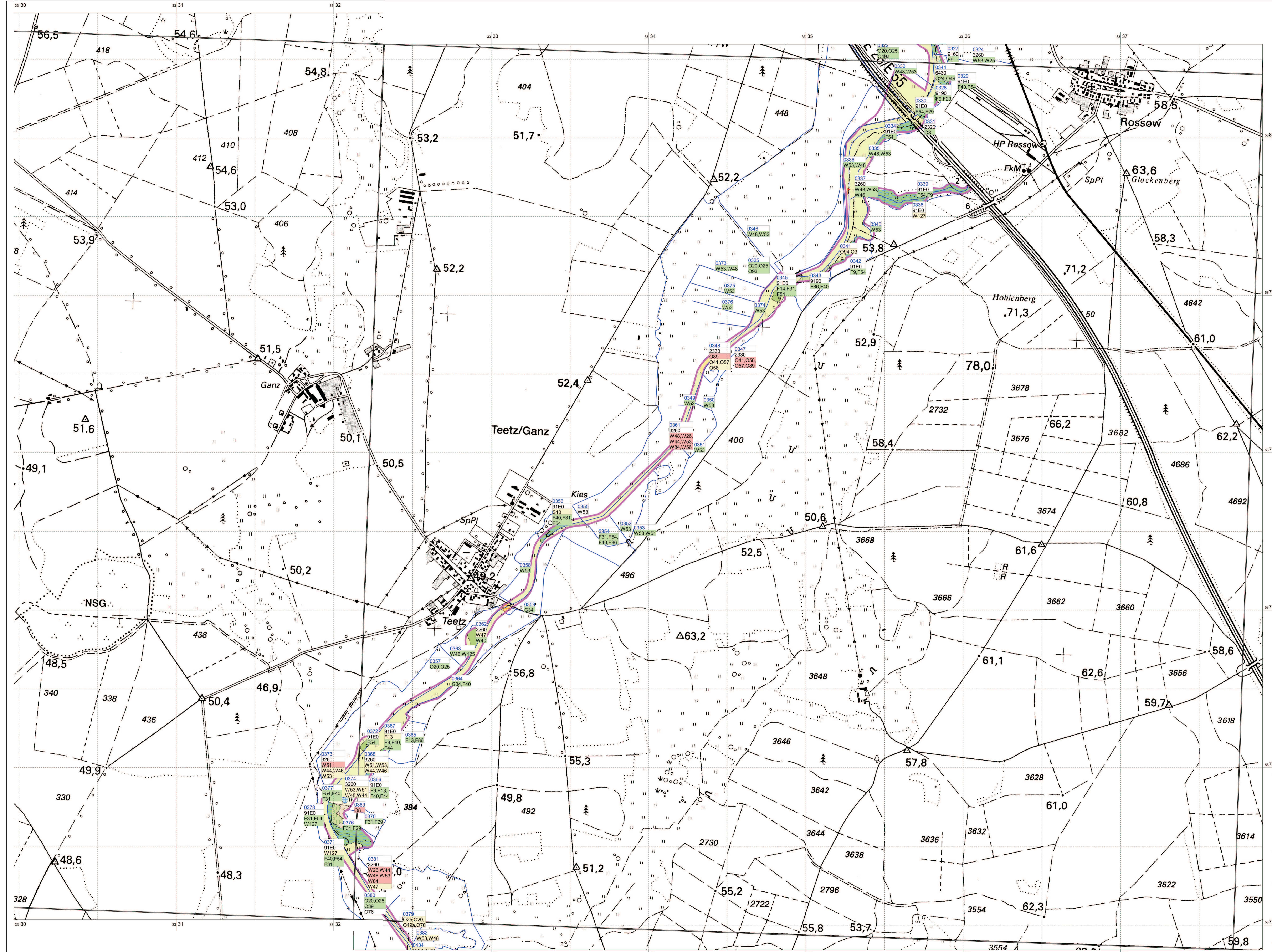
**Kartengrundlage:**

Landesamt für Umwelt, Gesundheit und Verbraucherschutz (LUGV)  
 Seegerstraße 2  
 14476 Potsdam OT Groß Glienicke

**Auftraggeber:** ELLMANN / SCHULZE GbR  
 Ingenieurbüro für Landschaftsplanung und Wasserwirtschaft  
 Hauptstraße 31, 16845 Sieversdorf

**Kartographie:** Masuch  
 LINDENSTRASSE  
 Hauptstraße 31, 16845 Sieversdorf  
 Tel. 033970-13956, www.masuch.de

Geplant durch den Europäischen Landwirtschaftsfonds für die Entwicklung des ländlichen Raums (ELER) und durch das Land Brandenburg



### Managementplanung für das FFH-Gebiet Dosse

Karte 8.6: Maßnahmen 2941 SW und 2940 SO

**Legende**

**Maßnahmen**

0295	Nummer der Maßnahmenfläche	Dringlichkeit der Maßnahmenumsetzung
6510	Ziel-Lebensraumtyp	
F14+, F24, W53+, F41	Maßnahmen	keine / keine Angabe
	+ = erforderliche Maßnahme für die Umsetzung von Natura 2000	kurzfristig
		mittelfristig
		langfristig

Die linke untere Ecke des Labels befindet sich auf dem Flächenhöhenpunkt.

**Erforderliche Maßnahmen für die Umsetzung von Natura 2000**

**Maßnahmenfläche**

**Grenze FFH-Dosse (FFH\_620)**

**Blattschnitte TK10**

**Planungsabschnitte GEK-Dosse-Jägitz**

**Maßnahmen in Wäldern und Forsten**

F13 Unterbau mit standortförmigen Baumbäumen  
 F14 Übernahme vorhandener Naturverjüngung standortförmiger Baumbäume  
 F29 Wiederbewaldung durch Initialpflanzung standortförmiger Gehölzarten  
 F31 Erhaltung geschichtlicher Baumbäume  
 F40 Erhaltung von Altholzbeständen  
 F44 Erhaltung von Horst- und Höhenbäumen  
 F54 Zulassen der natürlichen Entwicklung von vorgelagerten Waldanteilen  
 F86 Langfristige Überführung zu standortförmigen u. naturraumtypischen Baum- und Straucharten  
 F9 Zurückführung forstförmiger zugunsten standort- bzw. naturraumförmiger Baumbäume

**Maßnahmen an Gehölzen in der Offenlandschaft**

G34 Ausdrücklicher Schutz bestehender Gehölze (Feldgehölze, Einzelbäume, Hecken)

**Maßnahmen in der Offenlandschaft**

O20 Mosaikmähd  
 O24 Mähd 1 x jährlich  
 O25 Mähd 1-2 x jährlich mit schwacher Nachweide  
 O3 Anlage einer Dauerbrache  
 O39 Keine Beweidung stark hängiger Flächen  
 O41 Keine Düngung  
 O49 Kein Einsatz chemischer Pflanzenschutzmittel  
 O49a Kein Einsatz von Herbiziden  
 O57 Beweidung von Trockenrasen durch Koppelhaltung  
 O58 Mähd von Trockenrasen  
 O76 Beseitigen vorhandener Staudenstümpfe und Gehölzstrukturen  
 O8 Umwandlung von Ackerland in Grünland  
 O89 Erhaltung und Schaffung offener Sandflächen  
 O93 Dynamisches Grünlandmanagement  
 O94 Dynamisches Grünlandmanagement mit hohem Spätweidungsanteil

**Maßnahmen an störenden baulichen Anlagen sowie zur Sanierung von Landschaftsschäden**

S10 Beseitigung der Müllablagerung

**Entwicklungsmaßnahmen an Gewässern und Mooren**

W125 Erhöhung der Gewässersohle  
 W127 Verschluss von Gräben  
 W25 Kein Kähen  
 W26 Schaffung von Gewässerrandstreifen an Fließ- und Stauwasser  
 W40 Ordnung gefasster oder verbaubarer Quellen  
 W44 Einbringung von Störsystemen  
 W46 Einbringen der natürlich vorkommenden Substrate  
 W47 Anschluss von Abzweigen / Rückleitung in das alte Bach- bzw. Flussbett  
 W48 Gehölzpflanzung an Fließgewässern  
 W51 Entzug eines Schotterbettes durch eine Schotterfüllung  
 W53 Unterlassen bzw. Einschränken von Maßnahmen der Gewässerunterhaltung  
 W56 Kräftigung unter Berücksichtigung von Artenschutzaspekten  
 W84 Gewährleistung des ökologischen Mindestabflusses

**Biotypengruppen**

- Grünlandrasen und Staudenfluren feuchter Standorte
- Grünlandrasen und Staudenfluren frischer Standorte
- Grünlandrasen und Staudenfluren trockener Standorte
- Intensivgrünland
- Sandtrockenrasen
- Laubgehäusche, Feldgehölze
- Streuobstwiesen
- Moor- und Bruchwälder
- Erlen-Eschenwälder, Auenwälder
- Eichen-Hainbuchenwälder, Ahorn-Eschenwälder
- Vorwälder
- naturnahe Laubwälder
- Laubholzforsten
- Laubholzforsten mit Nadelholzanteil
- Nadelholzforsten mit Laubholzanteil
- extensiv genutzte Äcker
- Parkanlagen und Friedhöfe
- Gärten
- Sport-, Freizeit- und Erholungsanlagen

**Quellen; Bäche, Flüsse, Ströme und Allmäe**

**Kanäle und Gräben**

**Bäche, Flüsse und Ströme; naturfern**

**Laubgehäusche, Feldgehölze, Hecken und Windschutzstreife**

**Alleen und Baumreihen**

**Verkehrflächen**

**Lage im Gebiet**

**Naturpark Westhavelland**

**Landesamt für Umwelt, Gesundheit und Verbraucherschutz**

Karte 8.6: Maßnahmen 2941 SW und 2940 SO

Maßstab: 1:10.000

Kartengrundlage: Digitales Daten der Landesvermessung und Geobasisinformation Brandenburg, LIG, Verwendungsplan Geodateninfrastruktur, Topographische Karte 1:10.000, Koordinatensystem: ETRS 89, Bezugsellipsoid: GRS 80

Kartengrundlage: Landesamt für Umwelt, Gesundheit und Verbraucherschutz (LUGV), Seeger Chaussee 2, 14176 Potsdam OT Groß Glienicke

Auftraggeber: ELLMANN / SCHULZE GbR, Ingenieurbüro für Landschaftsplanung und Wasserwirtschaft, Hauptstraße 21, 16465 Stenwerder

Kartograph: Masuch, Hauptstraße 21, 16465 Stenwerder, Tel. 033070-13956, www.masuch.de

Bearbeitung: Dipl.-Ing. Susanne Gatz

Geplant durch den Europäischen Landschaftsverbands für die Erhaltung des Biotischen Raums (ELER) und durch den Land Brandenburg