

Managementplanung für das FFH-Gebiet Dosse

Karte 8.6: Maßnahmen 3040 SO

Legende

Maßnahmen	Nummer der Maßnahmenfläche	Dringlichkeit der Maßnahmenumsetzung
0295	Ziel-Lebensraumtyp	keine / keine Angabe
6510	Maßnahmen	kurzfristig
F14+, F24, W53+, F41	+ = erforderliche Maßnahme für die Umsetzung von Natura 2000	mittelfristig
		langfristig

Die linke untere Ecke des Labels befindet sich auf dem Flächenschwerpunkt.

Erforderliche Maßnahmen für die Umsetzung von Natura 2000

Maßnahmenfläche

Grenze FFH Dosse (FFH_620)

Blattschnitte TK10

Planungsabschnitte GEK Dosse-Jäglitz

Maßnahmen in Wäldern und Forsten

- F13 Unterbau mit standortheimischen Baumarten
- F54 Zulassen der natürlichen Entwicklung von vorgelagerten Waldmänteln
- F86 Langfristige Überführung zu standortheimischen u. naturraumtypischer Baum- und Straucharten

Maßnahmen an Gehölzen in der Offenlandschaft

- G34 Ausdrücklicher Schutz bestehender Gehölze (Feldgehölze, Einzelbäume, Hecken)
- G5 Ergänzung einer lückigen Baumreihe

Maßnahmen in der Offenlandschaft

- O41a Keine Düngung mit Ausnahme der Phosphat-Kali-Erhaltungsdüngung
- O54 Beweidung von Trockenrasen
- O59 Entbuschung von Trockenrasen
- O8 Umwandlung von Ackerland in Grünland
- O86 Schaffung eines 10m breiten Uferschutzstreifens

Entwicklungsmaßnahmen an Gewässern und Mooren

- W26 Schaffung von Gewässerrandstreifen an Fließ- und Staudgewässern
- W44 Einbringen von Störellementen
- W48 Gehölzplantagen an Fließgewässern
- W52 Einbau einer Fischauflstiegshilfe
- W53 Unterlassen bzw. Einschränken von Maßnahmen der Gewässerunterhaltung
- W84 Gewährleistung des ökologischen Mindestabflusses

Biotypengruppen

- Gras- und Staudenfluren
- Intensivgrasland
- Laubgebüsche, Feldgehölze
- Moor- und Bruchwälder
- Nadelholzforsten
- intensiv genutzte Äcker
- Quellen, Bäche, Flüsse, Ströme und Altarme
- Kanäle und Gräben
- Alleen und Baumreihen

Lage im Gebiet

Naturpark Westhavelland

Landesamt für Umwelt, Gesundheit und Verbraucherschutz

Karte 8.6: Maßnahmen 3040 SO

Maßstab 1:10.000

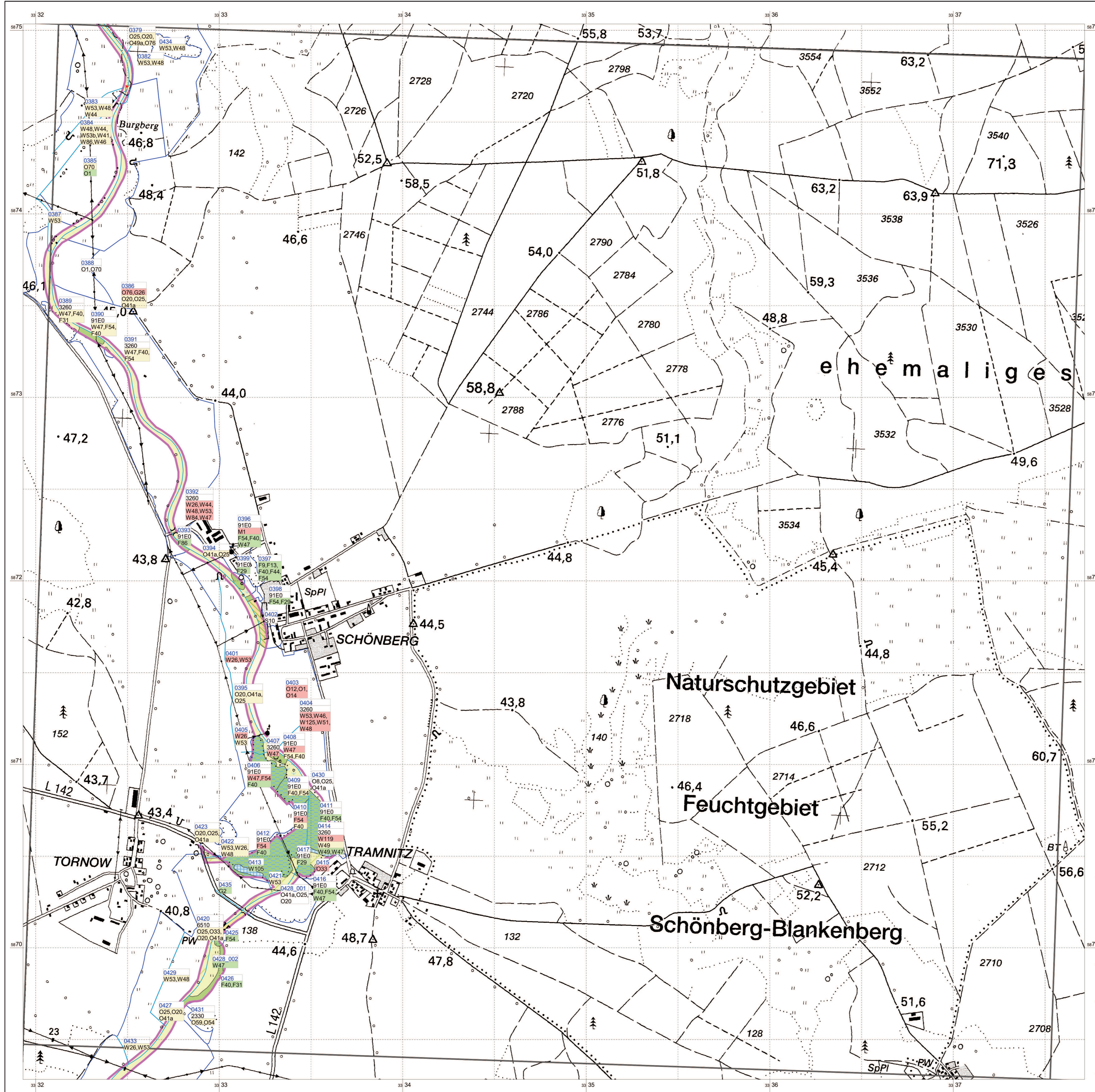
Kartengrundlage: Digitale Daten der Landesvermessung und Geobasisinformation Brandenburg, LGB. Verwendung mit Genehmigung Nr. GIB-G 199. Topographische Karte 1:10.000 Normalskizze. Koordinatensystem ETRS 89, Bezugsellipsoid GRS 80.

Kartographie: Masuch UMWELTINFORMATIK

Auftraggeber: ELLMANN / SCHULZE GbR

Bearbeitung: Dipl.-Ing. Susanne Gelz

Geplant durch den Europäischen Landwirtschaftsfonds für die Entwicklung des ländlichen Raums (ELER) und durch das Land Brandenburg



Managementplanung für das FFH-Gebiet Dosse
Karte 8.6: Maßnahmen 3041 NW und 3040 NO

Legende

Maßnahmen

0295	Numer der Maßnahmenfläche	Dringlichkeit der Maßnahmenumsetzung
6510	Ziel-Lebensraumtyp	
F14+, F24, W53+, F41	Maßnahmen	
	+ = erforderliche Maßnahme für die Umsetzung von Natura 2000	

Die linke untere Ecke des Labels befindet sich auf dem Flächenschwerpunkt.

Maßnahmenfläche

Dringlichkeit der Maßnahmenumsetzung

- keine / keine Angabe
- kurzfristig
- mittelfristig
- langfristig

Erforderliche Maßnahmen für die Umsetzung von Natura 2000

Grenze FFH-Dosse (FFH_620)

Blattschnitte TK10

Planungsabschnitte GEK Dosse-Jäglist

Maßnahmen in Wäldern und Forsten

- F13 Unterbau mit standortheimischen Baumarten
- F29 Wiederbewaldung durch Initialpflanzung standortheimischer Gehölzarten
- F31 Entnahme gesellschaftsfremder Baumarten
- F40 Erhaltung von Altholzbeständen
- F44 Erhaltung von Horst- und Höhlenbäumen
- F54 Zulassen der natürlichen Entwicklung von vorgelagerten Waldmänteln
- F86 Langfristige Überführung zu standortheimischen u. naturraumtypischen Baum- und Straucharten
- F9 Zurückdrängung forstfremder zugunsten standort- bzw. naturraumtypischer Baumarten

Maßnahmen an Gehölzen in der Offenlandschaft

- G2 Ergänzung der vorhandenen lückigen Allee
- G26 Auszäunen von Gehölzen

Sonstige Maßnahmen

- M1 Erstellung von Gutachten/Konzepten

Maßnahmen in der Offenlandschaft

- O1 Ressourcenschonende Ackerbewirtschaftung
- O12 Verkleinerung der Schlaggröße
- O14 Anlage von extensiv bewirtschafteten Ackerarealen, -zonen
- O20 Mosaikmahd
- O25 Mahd 1-2 x jährlich mit schwacher Nachweide
- O33 Beweidung mit max. 1,4 GVE/ha/a
- O41a Keine Düngung mit Ausnahme der Phosphat-Kali-Erhaltungsdüngung
- O49a Kein Einsatz von Herbiziden
- O54 Beweidung von Trockenrasen
- O59 Entbuschung von Trockenrasen
- O70 Anlage eines Ackerandstreifens von mindestens 5m Breite
- O76 Belassen vorhandener Staudensäume und Gehölzstrukturen
- O8 Umwandlung von Ackerland in Grünland

Maßnahmen an störenden baulichen Anlagen sowie zur Sanierung von Landschaftsschäden

- S10 Beseitigung der Müllablagerung

Entwicklungsmaßnahmen an Gewässern und Mooren

- W105 Erhöhung des Wasserstands von Gewässern
- W119 Auszäunung von Gewässern
- W125 Erhöhung der Gewässerschle
- W26 Schaffung von Gewässerrandstreifen an Fließ- und Staugewässern
- W41 Beseitigung der Uferbefestigung
- W44 Einbringen von Streuelementen
- W46 Einbringen der natürlichweise vorkommenden Substrate
- W47 Anschluss von Altarmen / Rückleitung in das alte Bach- bzw. Flussbett
- W48 Gehölzpflanzung an Fließgewässern
- W49 Rückbau von Verrohrungen und engen Rohrdurchlässen
- W51 Einsatz eines Schottersturzes durch eine Sohlschleife
- W53 Unterlassen bzw. Einschränken von Maßnahmen der Gewässerunterhaltung
- W53b Einschränkung von Maßnahmen der Gewässerunterhaltung
- W84 Gewährleistung des ökologischen Mindestabflusses
- W86 Abfischung von Gewässerkanten / Anlage von Flachwasserbereichen

Biotypengruppen

- anthropogene Gewässer und periodisch trockenfallende Abschnitte
- Gras- und Staudenfluren
- Frischwiesen, -weiden und Scherrasen
- Grünlandbrachen und Staudenfluren feuchter Standorte
- Intensivgrasland
- Sandtrockenrasen
- Laubgebüsch, Feldgehölze
- Moor- und Bruchwälder
- Vorwälder
- Nadelholzforsten
- intensiv genutzte Äcker
- Ackerbrachen
- Gärten
- Siedlungsbiotope mit hohem Grünflächenanteil
- Quellen; Bäche, Flüsse, Ströme und Altarme
- Kanäle und Gräben
- Alleen und Baumreihen

Lage im Gebiet

Naturpark Westhavelland

Landesamt für Umwelt, Gesundheit und Verbraucherschutz

Karte 8.6: Maßnahmen 3041 NW und 3040 NO

Maßstab 1:10.000

0 50 100 200 300 400 500 Meter

Stand 03/2015

Kartengrundlage:

Digitale Daten der Landesvermessung und Geobasisinformation Brandenburg, LGB
 Verwendung mit Genehmigung Nr. GIB-G 199
 Topographische Karte 1:10.000 Normausgabe
 Koordinatenreferenzsystem ETRS 89, Bezugsellipsoid GRS 80

Kartengrundlage:

Landesamt für Umwelt, Gesundheit und Verbraucherschutz (LUGV)
 Seegerstraße 2
 14476 Potsdam OT Groß Glienicke

Auftraggeber:

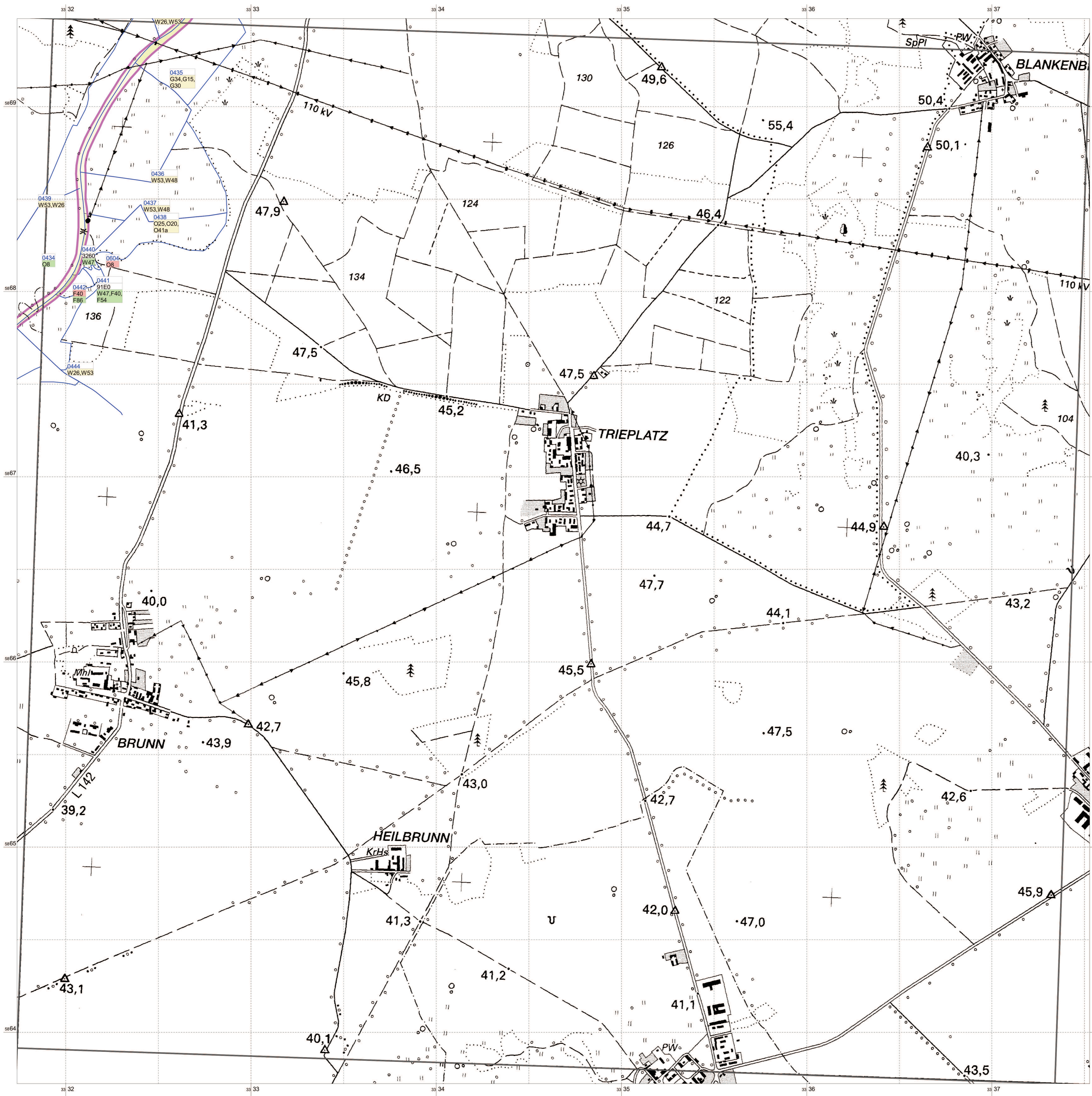
ELLMANN / SCHULZE GbR
 Ingenieurbüro für Landschaftsplanung und Wasserwirtschaft
 Hauptstraße 31, 16845 Steversdorf

Kartographie:

Masuch
 LINDENSTRASSE
 Hauptstraße 31, 16845 Steversdorf
 Tel. 033970-13956, www.masuch.de

Bearbeitung: Dipl.-Ing. Susanne Getz

Geplant durch den Europäischen Landwirtschaftsfonds für die Entwicklung des ländlichen Raums (ELER) und durch das Land Brandenburg



Managementplanung für das FFH-Gebiet Dosse

Karte 8.6: Maßnahmen 3041 SW

Legende

Maßnahmen

0295	Nummer der Maßnahmenfläche	Dringlichkeit der Maßnahmenumsetzung
6510	Ziel-Lebensraumtyp	
F14+, F24, W53+, F41	Maßnahmen	
	+ = erforderliche Maßnahme für die Umsetzung von Natura 2000	

Die linke untere Ecke des Labels befindet sich auf dem Flächenschwerpunkt.

Maßnahmenfläche

Dringlichkeit der Maßnahmenumsetzung

- keine / keine Angabe
- kurzfristig
- mittelfristig
- langfristig

Erforderliche Maßnahmen für die Umsetzung von Natura 2000

Maßnahmenfläche

Grenze FFH Dosse (FFH_620)

Blattschnitte TK10

Planungsabschnitte GEK Dosse-Jäglitz

Maßnahmen in Wäldern und Forsten

- F40 Erhaltung von Altholzbeständen
- F54 Zulassen der natürlichen Entwicklung von vorgelagerten Waldmänteln
- F86 langfristige Überführung zu standortheimischen u. naturnahen typischen Baum- und Straucharten

Maßnahmen an Gehölzen in der Offenlandschaft

- G15 Anreicherung der Hecke mit heimischen Gehölzen
- G30 Herausnahme nicht heimischer bzw. nicht standortgerechter Arten
- G34 Ausdrücklicher Schutz bestehender Gehölze (Feldgehölze, Einzelbäume, Hecken)

Maßnahmen in der Offenlandschaft

- O20 Mosaikmäh
- O25 Mähd 1-2 x jährlich mit schwacher Nachweide
- O41a Keine Düngung mit Ausnahme der Phosphat-Kalk-Erhaltungsdüngung
- O8 Umwandlung von Ackerland in Grünland

Entwicklungsmaßnahmen an Gewässern und Mooren

- W26 Schaffung von Gewässerrandstreifen an Fließ- und Staugewässern
- W47 Anschluss von Altarmen / Rückleitung in das alte Bach- bzw. Flussbett
- W48 Gehölzanzucht an Fließgewässern
- W53 Unterlassen bzw. Einschränken von Maßnahmen der Gewässerunterhaltung

Biotypengruppen

- anthropogene Gewässer und periodisch trockenfallende Abschnitte
- Gras- und Staudenfluren
- Frischwiesen, -weiden und Scherrasen
- Grünlandbrachen und Staudenfluren feuchter Standorte
- Intensivgrasland
- Sandtrockenrasen
- Laubgehölze, Feldgehölze
- Moor- und Bruchwälder
- Vorwälder
- Nadelholzforsten
- intensiv genutzte Äcker
- Ackerbrachen
- Gärten
- Siedlungsbiotope mit hohem Grünflächenanteil
- Quellen, Bäche, Flüsse, Ströme und Altarme
- Kanäle und Gräben
- Alleen und Baumreihen

Lage im Gebiet

Naturpark Westhavelland

Landesamt für Umwelt, Gesundheit und Verbraucherschutz

Karte 8.6: Maßnahmen 3041 SW

Maßstab 1:10.000

Kartengrundlage: Digitale Daten der Landesvermessung und Geodateninfrastruktur Brandenburg, LGB, Verwendung mit Genehmigung Nr. GIB-G 199, Topographische Karte 1:10.000 Normalausgabe, Koordinatensystem ETRS 89, Bezugsellipsoid GRS 80

Auftraggeber: ELLMANN / SCHULZE GbR, Ingenieurbüro für Landschaftsplanung und Wasserwirtschaft, Hauptstraße 31, 16845 Sieversdorf

Kartographie: Masuch, LEITUNGSINFORMATIK, Hauptstraße 31, 16845 Sieversdorf, Tel. 033970-13956, www.masuch.de

Bearbeitung: Dipl.-Ing. Susanne Gelz

Geplant durch den Europäischen Landwirtschaftsfonds für die Entwicklung des ländlichen Raums (ELER) und durch das Land Brandenburg