

Managementplan für das FFH-Gebiet Mittlere Havel Ergänzung (Landesnr.: 655, EU-Nr.: 3542-305)  
 Karte 2: Bestand und Bewertung der Lebensraumtypen des Anhangs I der FFH-Richtlinie und weiterer wertgebender Biotope

**Legende**  
 FFH-Gebiet "Mittlere Havel Ergänzung"

- 0230 Flächen-ID**  
 1110:8 LRT-Code: Erhaltungsgrad/Entwicklungsfläche/irreversibel gestörte LRT  
 Hinweis: Bei Lebensraumtypen als Begleitbiotope wird in der Karte die Flächen-ID dargestellt und in der Legende LRT-Code und LRT-Beschreibung
- Fließgewässer
  - Standgewässer
  - Trockenrasen
  - Wiesen und Hochstaudenfluren
  - Moore
  - Eichen, Eichen-Hainbuchenwälder und Hangmischwälder
  - Auwälder
  - Fließgewässer
  - Standgewässer
  - Wiesen und Hochstaudenfluren
  - Auwälder
  - Fließgewässer
  - Standgewässer
  - Moore
  - Auwälder

- Lebensraumtypen nach Anhang I der FFH-Richtlinie**
- 3150 Natürliche eutrophe Seen mit einer Vegetation des Magnopotamions oder Hydrocharitons
  - 3200 Flussaue der planaren bis montanen Stufe mit Vegetation des Ranunculus fluitantis und des Callitriche-Bänners
  - 6120 \* Trockene, kalkreiche Sandrasen
  - 6410 Pfeifengrassen auf kalzifiziertem Boden, torfigen und tonig-schluffigen Böden (Molinion caeruleae)
  - 6430 Feuchte Hochstaudenfluren der planaren und montanen bis alpinen Stufe
  - 6440 Biennobiscumwiesen (Caulion 2008)
  - 6510 Mageres Flachstaudenfluren (Alopecurus pratensis, Sanguisorba officinalis)
  - 7210 \* Kalkreiche Sümpfe mit Cladium mariscus und Arten des Caricion davallianae
  - 9100 Alte submontane Eichenwälder auf Sandsteinen mit Quercus robur
  - 91E0 \* Auen-Wälder mit Alnus glutinosa und Fraxinus excelsior (Alno-Padion, Alhion incanae, Salicion albae)
  - 91D1 \* Birken-Morwälder (Bogel-LRT, nicht auf der Karte dargestellt)
  - 91E0 Hartmischwälder mit Quercus robur, Ulmus laevis, Ulmus minor, Fraxinus excelsior oder Fraxinus angustifolia (Ulmion minor)
- \* Prioritärer Lebensraum nach Anhang I der FFH-Richtlinie

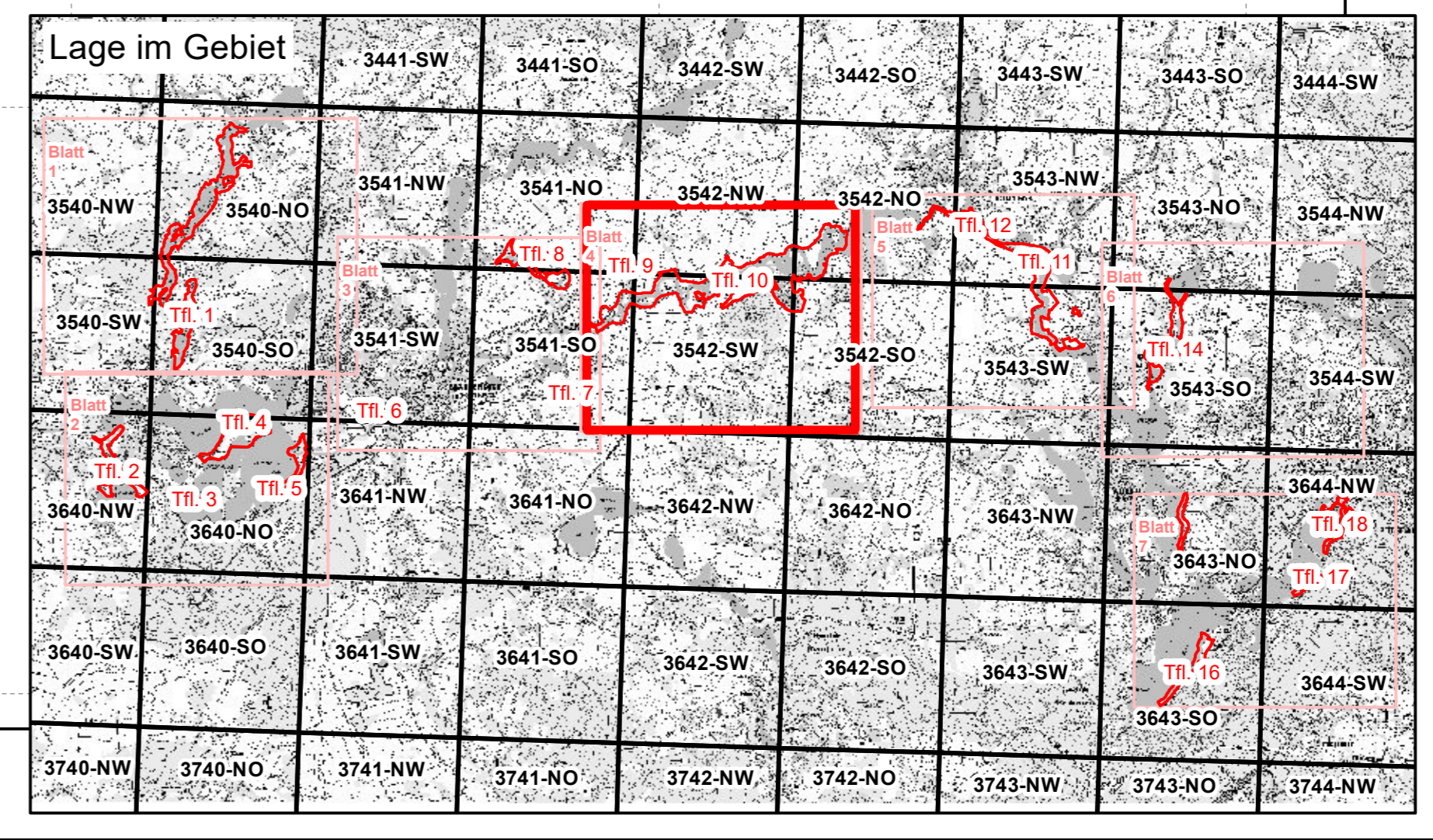
- LRT-Bewertung**
- A hervorragender Erhaltungszustand
  - B guter Erhaltungszustand
  - C mittlerer bis schlechter Erhaltungszustand

- Entwicklungsflächen**
- Standgewässer (E)
  - Auwälder (E)
  - Trockenrasen (E)
  - Wiesen und Hochstaudenfluren (E)
  - Eichen, Eichen-Hainbuchenwälder und Hangmischwälder (E)
  - Standgewässer (E)
  - Wiesen und Hochstaudenfluren (E)
  - Auwälder (E)
  - Wiesen und Hochstaudenfluren (E)
  - Auwälder (E)

- Lebensraumtypen nach Anhang I der FFH-Richtlinie**
- Gesetzlich geschützte Biotope

**Kartierungszeitraum: 2017 - 2018**

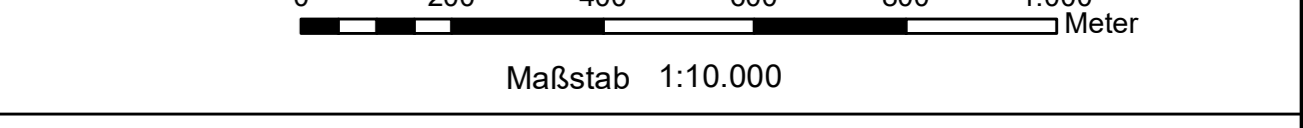
**Legende**  
 3050-NO Blattstichnummer TK 10



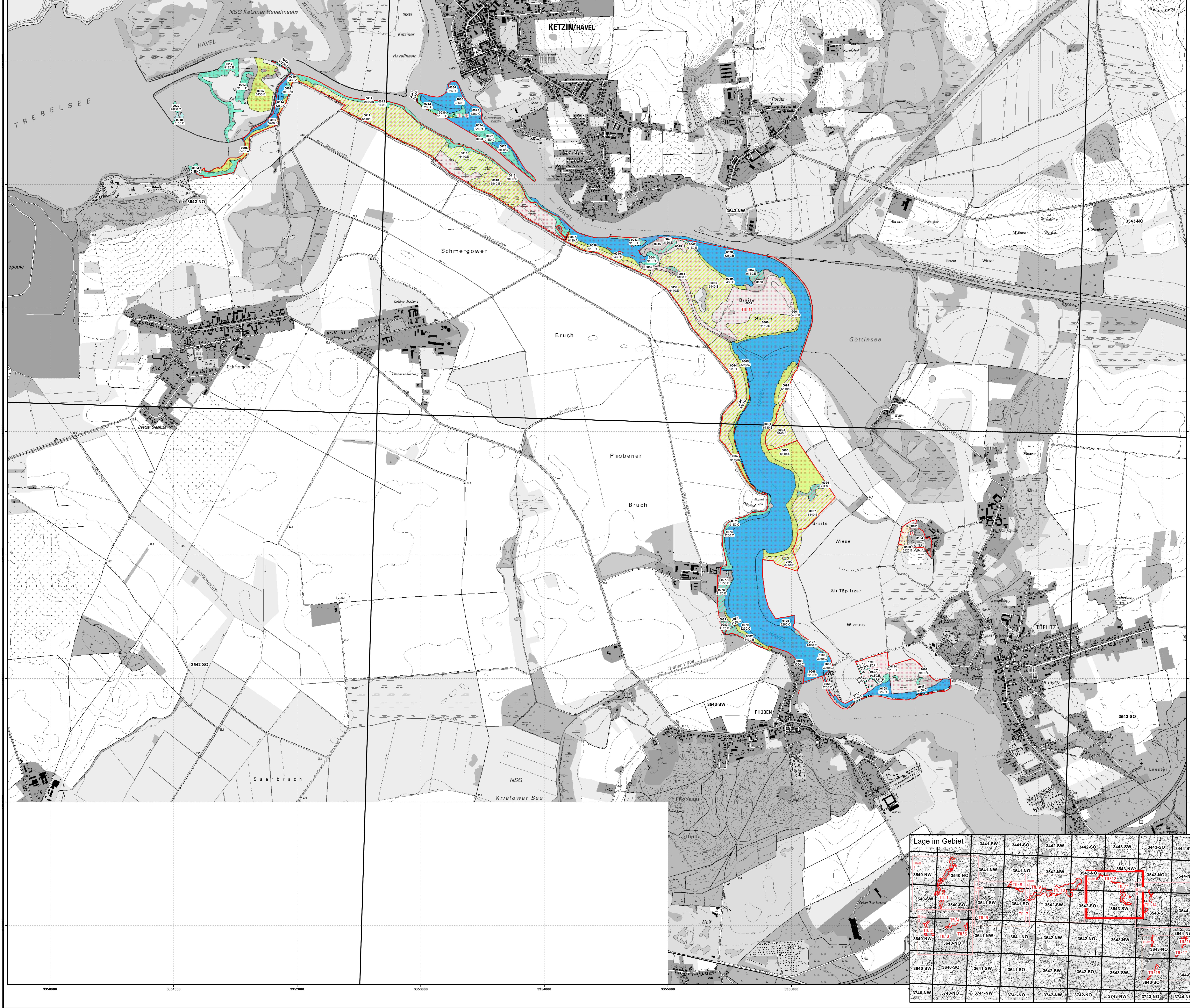
**Managementplan für das FFH-Gebiet Mittlere Havel Ergänzung (Landesnr.: 655, EU-Nr.: 3542-305)**



**Karte 2: Bestand und Bewertung der Lebensraumtypen des Anhangs I der FFH-Richtlinie und weiterer wertgebender Biotope**  
 Blatt-Nr.: 4 von 7



Bearbeitung: Arge Szamatolski/Stadt und Land Planungsgesellschaft/Alhus  
 Stand: 29.04.2020  
 Kartographie: Dr. Szamatolski + Partner GbR  
 Auftraggeber:  
 Stiftung Naturschutzfonds Brandenburg  
 Heinrich-Mann-Allee 1018  
 14473 Potsdam  
 Auftragnehmer:  
 Arge Szamatolski/Stadt und Land Planungsgesellschaft/Alhus  
 c/o Dr. Szamatolski + Partner GbR  
 Brunnenstr. 181, 10119 Berlin



**Managementplan für das FFH-Gebiet Mittlere Havel Ergänzung (Landesnr.: 655, EU-Nr.: 3542-305)**  
**Karte 2: Bestand und Bewertung der Lebensraumtypen des Anhangs I der FFH-Richtlinie und weiterer wertgebender Biotope**

**Legende**

- FFH-Gebiet "Mittlere Havel Ergänzung"
- Fließgewässer
- Ständgewässer
- Trockenrasen
- Wiesen und Hochstaudenfluren
- Moore
- Eichen, Eichen-Hainbuchenwälder und Hangmischwälder
- Auwälder
- Fließgewässer
- Ständgewässer
- Wiesen und Hochstaudenfluren
- Auwälder
- Fließgewässer
- Ständgewässer
- Moore
- Auwälder

- Lebensraumtypen nach Anhang I der FFH-Richtlinie**
- 3150 Natürliche eutrophe Seen mit einer Vegetation des Magnopotamions oder Hydrocharitons
  - 3200 Flüsse der planaren bis montanen Stufe mit Vegetation des Ranunculion fluitantis und des Callitriche-Barricion
  - 6120 \* Trockene, kalkreiche Sandströme
  - 6410 Pfeifengrassen auf kalkreichem Boden, torfigen und tonig-schluffigen Böden (Molinion caeruleae)
  - 6430 Feuchte Hochstaudenfluren der planaren und montanen bis alpinen Stufe
  - 6440 Brennstein-Auenwiesen (Cladium dicke)
  - 6510 Mageres Flachlandhalmsien (Alopecurus pratensis, Sanguisorba officinalis)
  - 7210 \* Kalkreiche Sümpfe mit Cladium mariscus und Arten des Caricion davallianae
  - 9100 Alte lodernde Eichenwälder auf Sandebenen mit Quercus robur
  - 91E0 \* Auenwälder mit Alnus glutinosa und Fraxinus excelsior (Alno-Padon, Alhion incanae, Salicion albae)
  - 91D1 \* Birken-Moorewälder (Bogel-LRT, nicht auf der Karte dargestellt)
  - 91F0 Hartmooswälder mit Quercus robur, Ulmus laevis, Ulmus minor, Fraxinus excelsior oder Fraxinus angustifolia (Ulmion minor)

- LRT-Bewertung**
- A hervorragender Erhaltungsgrad
  - B guter Erhaltungsgrad
  - C mittlerer bis schlechter Erhaltungsgrad

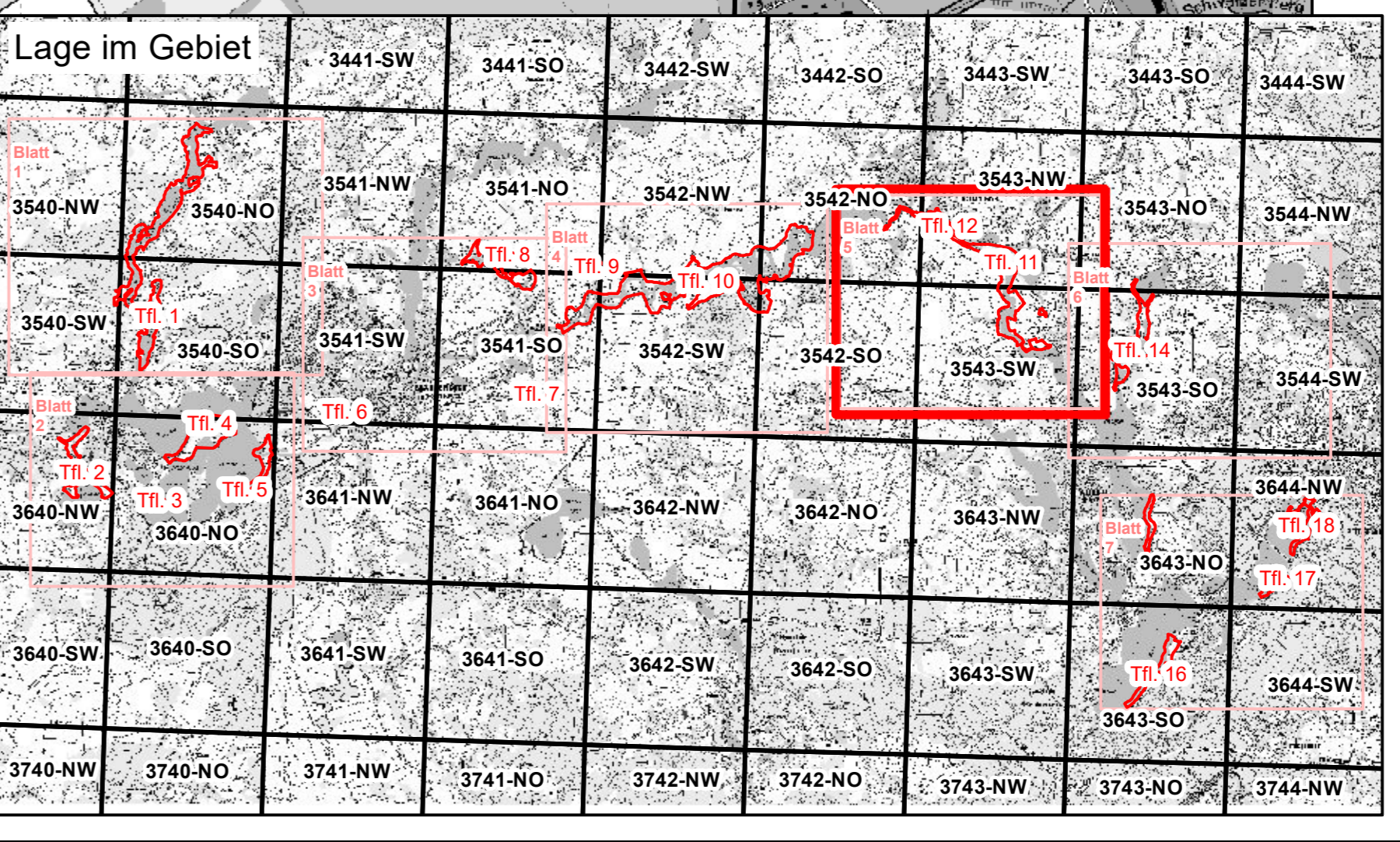
- Entwicklungsflächen**
- Ständgewässer (E)
  - Auwälder (E)
  - Trockenrasen (E)
  - Wiesen und Hochstaudenfluren (E)
  - Eichen, Eichen-Hainbuchenwälder und Hangmischwälder (E)
  - Ständgewässer (E)
  - Wiesen und Hochstaudenfluren (E)
  - Auwälder (E)
  - Wiesen und Hochstaudenfluren (E)
  - Auwälder (E)

- Lebensraumtypen nach Anhang I der FFH-Richtlinie**
- Gesetzlich geschützte Biotope

**Kartierungszeitraum: 2017 - 2018**

**Legende**

3050-NO Blattstichnummer TK 10



**Managementplan für das FFH-Gebiet Mittlere Havel Ergänzung (Landesnr.: 655, EU-Nr.: 3542-305)**
  
**Karte 2: Bestand und Bewertung der Lebensraumtypen des Anhangs I der FFH-Richtlinie und weiterer wertgebender Biotope**
  
 Blatt-Nr.: 5 von 7

0 200 400 600 800 1.000 Meter
   
 Maßstab 1:10.000

Bearbeitung: Arge Szamatolski/Stadt und Land Planungsgesellschaft/Alhus
   
 Stand: 29.04.2020
   
 Kartographie: Dr. Szamatolski + Partner GbR

Auftraggeber:
   
 Stiftung Naturschutzfonds Brandenburg
   
 Heinrich-Mann-Allee 10/18
   
 14473 Potsdam

Auftragnehmer:
   
 Arge Szamatolski/Stadt und Land Planungsgesellschaft/Alhus
   
 c/o Dr. Szamatolski + Partner GbR
   
 Brunnenstr. 181, 10119 Berlin



