

Managementplan für das FFH-Gebiet Mittlere Havel Ergänzung (Landesn.-: 655, EU-Nr.: 3542-305)
Karte 3: Habitate und Fundorte der Arten des Anhangs II FFH-Richtlinie

Legende

- FFH-Gebiet "Mittlere Havel Ergänzung"
- 0230 Habitatbezeichnung (Abkürzel)
- 1:B Habitat-ID Bewertung

- Habitatflächen der Arten**
- | Habitat-ID | Habitatbezeichnung (Abkürzel) | Art |
|------------|---|-----------------------|
| 0230 | Nachgewiesene Habitatfläche des Bibers (Präsenzprüfung im Rahmen der FFH-Managementplanung 2017) | Cast/Fieb Biber |
| 0230 | Habitatfläche des Bibers (Angaben gem. Naturschutzstation Zippelsförde, IUS 2012, Hinweis des Naturschutzbezirates) | BombBomb Rotbauchunke |
| 0230 | Rotbauchunke (Nachweise im Rahmen der Managementplanung) | BombBomb Rotbauchunke |

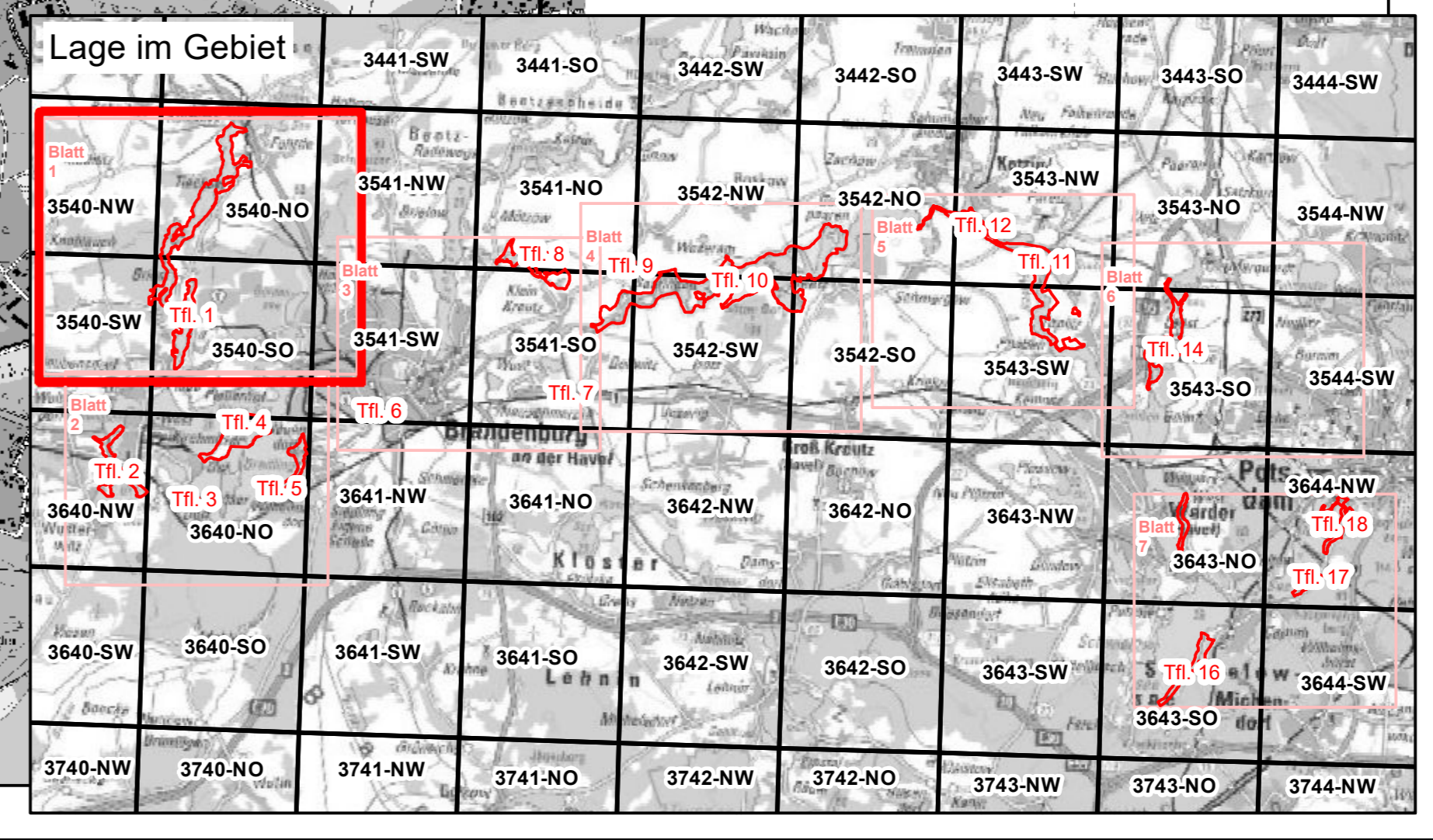
- Bewertung**
- A: hervorragender Erhaltungszustand
 - B: guter Erhaltungszustand
 - C: mittlerer bis schlechter Erhaltungszustand

- Nachweise der Arten**
- Kammhörnchen (Datenabfrage beim LUGV 2012 durch IUS 2012, Daten der UNB Brandenburg Havel)
 - Rotbauchunke (Datenabfrage beim LUGV 2012 durch IUS 2012, Daten der UNB Brandenburg Havel 2012-2017)
 - Biber bzw. Biberrevier (UNB Brandenburg Havel 2006-2014, tw. ohne Funddatum)
 - Biberburg/Erdbau (UNB Brandenburg Havel o.J., IUS 2012, Hinweis des Naturschutzbezirates; Hinweis K. Heimann)
 - Fischotter (Angaben gem. Naturschutzstation Zippelsförde, IUS 2012)
 - Bitterling*
 - Steinbeißer*
 - ungeeignetes Habitat, keine Bitterlinge u. Steinbeißer nachweisbar*
 - Bitterling (IUS 2012)
 - Rapfen (IUS 2012)
 - Schlammpeitzger (IUS 2012)
 - Steinbeißer (IUS 2012)
- Rapfen (*Apus apus*): kein Nachweis im Rahmen der Managementplanung, aber Regelmäßige Fänge von Anglern und Fischern (häufiges Vorkommen)
 Abgeplatteten Teichmuschel (*Pseudunio complanata*): kein Nachweis im Rahmen der Managementplanung, aber durch Rothe (Naturschutzstation Zippelsförde 2017)
- *Beobachtungzeitraum: 2017/2018

- Untersuchungspunkte / -traverse**
- Fledermaus - Netzfang
 - Fledermaus - Netzfang
 - Fledermaus - Horchbox
 - Fledermaus - Horchbox
 - Fledermaus - Baumhöhlenquartier
 - Fledermaus - Transekte
 - Fledermaus - Transekte

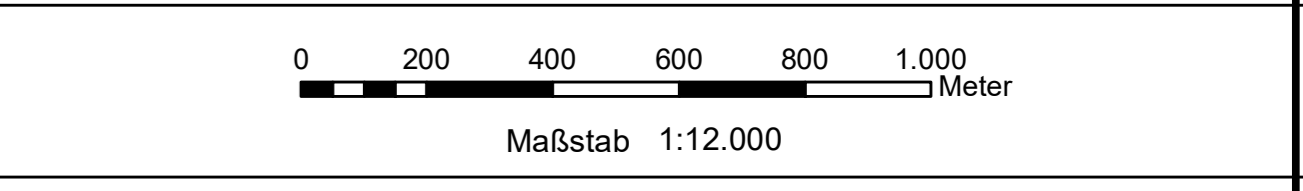
- Biotoptypen**
- Standgewässer (einschließlich Uferbereiche, Röhrichte etc.)
 - Röhrichtgesellschaften
 - anthropogene Rohbodenstandorte und Ruderalflächen
 - Moore und Sümpfe
 - Gras- und Staudenfluren
 - Trockenrasen
 - Laubgebüsche, Feldgehölze, Alleen, Baumreihen und Baumgruppen
 - Wälder
 - Forsten
 - Biotope der Grün- und Freiflächen
 - Sonderbiotope
 - Fließgewässer
 - Standgewässer (einschließlich Uferbereiche, Röhrichte etc.)
 - Röhrichtgesellschaften
 - Gras- und Staudenfluren
 - Laubgebüsche, Feldgehölze, Alleen, Baumreihen und Baumgruppen
 - Verkehrsanlagen und Sonderflächen

TK 10 Blattschnitt
 3050-NO Blattschnittnummer TK 10



Managementplan für das FFH-Gebiet
 Mittlere Havel Ergänzung (Landesn.-: 655, EU-Nr.: 3542-305)

Karte 3: Habitate und Fundorte der Arten des Anhangs II FFH-Richtlinie
 Blatt-Nr.: 1 von 7



Bearbeitung: Arge Szamatolski/Stadt und Land Planungsgesellschaft/Althus
 Stand: 30.04.2020
 Kartographie: Dr. Szamatolski + Partner GbR
 Auftraggeber: Auftragnehmer:
 Stiftung Naturschutzfonds Brandenburg Arge Szamatolski/Stadt und Land Planungsgesellschaft/Althus
 Heinrich-Mann-Allee 10/118
 14473 Potsdam
 Dr. Szamatolski + Partner GbR
 Brunnenstr. 181, 10119 Berlin

Managementplan für das FFH-Gebiet Mittlere Havel
Ergänzung (Landesnr.: 655, EU-Nr.: 3542-305)
Karte 3: Habitate und Fundorte der Arten des
Anhangs II FFH-Richtlinie

Legende

- FFH-Gebiet "Mittlere Havel Ergänzung"
- 0230 Habitatbezeichnung (Abkürzung)
- 1:B Habitat-ID Bewertung

- Habitatflächen der Arten**
- Nachgewiesene Habitatfläche des Bibers (Präsenzprüfung im Rahmen der FFH-Managementplanung 2017) CastFieb Biber
 - Habitatfläche des Bibers (Angaben gem. Naturschutzstation Zippelsförde, IUS 2012, Hinweis des Naturschutzbezirks)
 - Rotbauchke (Nachweise im Rahmen der Managementplanung) BombBomb Rotbauchke

- Bewertung**
- A: hervorragender Erhaltungszustand
 - B: guter Erhaltungszustand
 - C: mittlerer bis schlechter Erhaltungszustand

- Nachweise der Arten**
- Kammmilch (Datenabfrage beim LUGV 2012 durch IUS 2012, Daten der UNB Brandenburg Havel)
 - Rotbauchke (Datenabfrage beim LUGV 2012 durch IUS 2012; Daten der UNB Brandenburg Havel 2012-2017)
 - Biber bzw. Biberrevier (UNB Brandenburg Havel 2006-2014, tw. ohne Funddatum)
 - Biberburg/Erdbau (UNB Brandenburg Havel o.J., IUS 2012, Hinweis des Naturschutzbezirks; Hinweis K. Heimann)
 - Fischotter (Angaben gem. Naturschutzstation Zippelsförde, IUS 2012)
 - Bitterling*
 - Steinbeißer*
 - ungeeignetes Habitat, keine Bitterlinge u. Steinbeißer nachweisbar*
 - Bitterling (IUS 2012)
 - Rاپfen (IUS 2012)
 - Schlammpeitzler (IUS 2012)
 - Steinbeißer (IUS 2012)
- Rاپfen (Apus apus): kein Nachweis im Rahmen der Managementplanung, aber Regelmäßige Fänge von Anglern und Fischern (häufiges Vorkommen)
- Abgeplatteten Teichmuschel (Pseudunio complanata): kein Nachweis im Rahmen der Managementplanung, aber durch Rothe (NATURSCHUTZSTATION ZIPPELS-FÖRDE 2017)
- *Beobachtungszeitraum: 2017/2018

- Untersuchungspunkte / -transekte**
- Fledermaus - Netzfang
 - Fledermaus - Netzfang
 - Fledermaus - Horchbox
 - Fledermaus - Horchbox
 - Fledermaus - Baumhöhlenquartier
 - Fledermaus - Transekte
 - Fledermaus - Transekte

- Biotoptypen**
- Fließgewässer
 - Standgewässer (einschließlich Uferbereiche, Röhrichte etc.)
 - Röhrichtgesellschaften
 - anthropogene Rohbodenstandorte und Ruderalfuren
 - Moore und Sümpfe
 - Gras- und Staudenfluren
 - Trockenrasen
 - Laubgebüsch, Feldgehölze, Alleen, Baumreihen und Baumgruppen
 - Wälder
 - Forsten
 - Biotope der Grün- und Freiflächen
 - Fließgewässer
 - Standgewässer (einschließlich Uferbereiche, Röhrichte etc.)
 - Röhrichtgesellschaften
 - Laubgebüsch, Feldgehölze, Alleen, Baumreihen und Baumgruppen
 - Sonderbiotope
 - Verkehrsanlagen und Sonderflächen

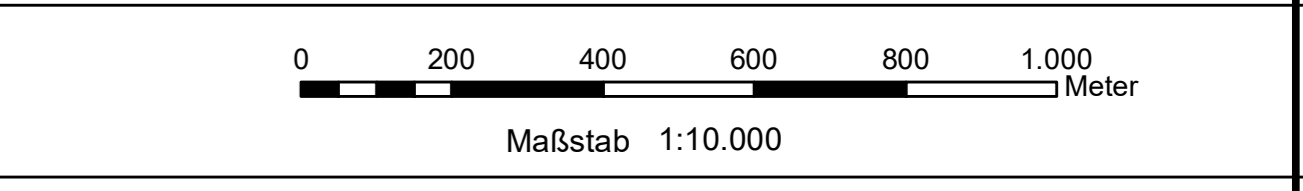
TK 10 Blattschnitt
3050-NO Blattschnittnummer TK 10

Lage im Gebiet

	3441-SW	3441-SO	3442-SW	3442-SO	3443-SW	3443-SO	3444-SW
3540-NW	3540-NO	3541-NW	3541-NO	3542-NW	3542-NO	3543-NW	3543-NO
3540-SW	3540-SO	3541-SW	3541-SO	3542-SW	3542-SO	3543-SW	3543-SO
3540-NW	3540-NO	3541-NW	3541-NO	3542-NW	3542-NO	3543-NW	3543-NO
3540-SW	3540-SO	3541-SW	3541-SO	3542-SW	3542-SO	3543-SW	3543-SO
3740-NW	3740-NO	3741-NW	3741-NO	3742-NW	3742-NO	3743-NW	3743-NO

Managementplan für das FFH-Gebiet
Mittlere Havel Ergänzung (Landesnr.: 655, EU-Nr.: 3542-305)

Karte 3: Habitate und Fundorte der Arten des Anhangs II FFH-Richtlinie
Blatt-Nr.: 2 von 7



Bearbeitung: Arge Szamatolski/Stadt und Land Planungsgesellschaft/Althus
Stand: 30.04.2020
Kartographie: Dr. Szamatolski + Partner GbR

Auftraggeber: Stiftung Naturschutzfonds Brandenburg
Heinrich-Mann-Allee 10/19
14473 Potsdam

Auftragnehmer: Arge Szamatolski/Stadt und Land Planungsgesellschaft/Althus
c/o Dr. Szamatolski + Partner GbR
Brunnenstr. 181, 10119 Berlin

Managementplan für das FFH-Gebiet Mittlere Havel
 Ergänzung (Landesnr.: 655, EU-Nr.: 3542-305)
 Karte 3: Habitate und Fundorte der Arten des
 Anhangs II FFH-Richtlinie

Legende

- FFH-Gebiet "Mittlere Havel Ergänzung"
- 0230 Habitatbezeichnung (Abkürzel)
- 1:B Habitat-ID/Bewertung

- Habitatflächen der Arten**
- | | | |
|--|--|--------------------------|
| | Nachgewiesene Habitatfläche des Bibers (Präsenzprüfung im Rahmen der FFH-Managementplanung 2017) | CastFieb
Biber |
| | Habitatfläche des Bibers (Angaben gem. Naturschutzstation Zippelsförde, IUS 2012, Hinweis des Naturschutzbeirates) | |
| | Rotbauchunke (Nachweise im Rahmen der Managementplanung) | BombBomb
Rotbauchunke |

- Bewertung**
- A: hervorragender Erhaltungszustand
 - B: guter Erhaltungszustand
 - C: mittlerer bis schlechter Erhaltungszustand

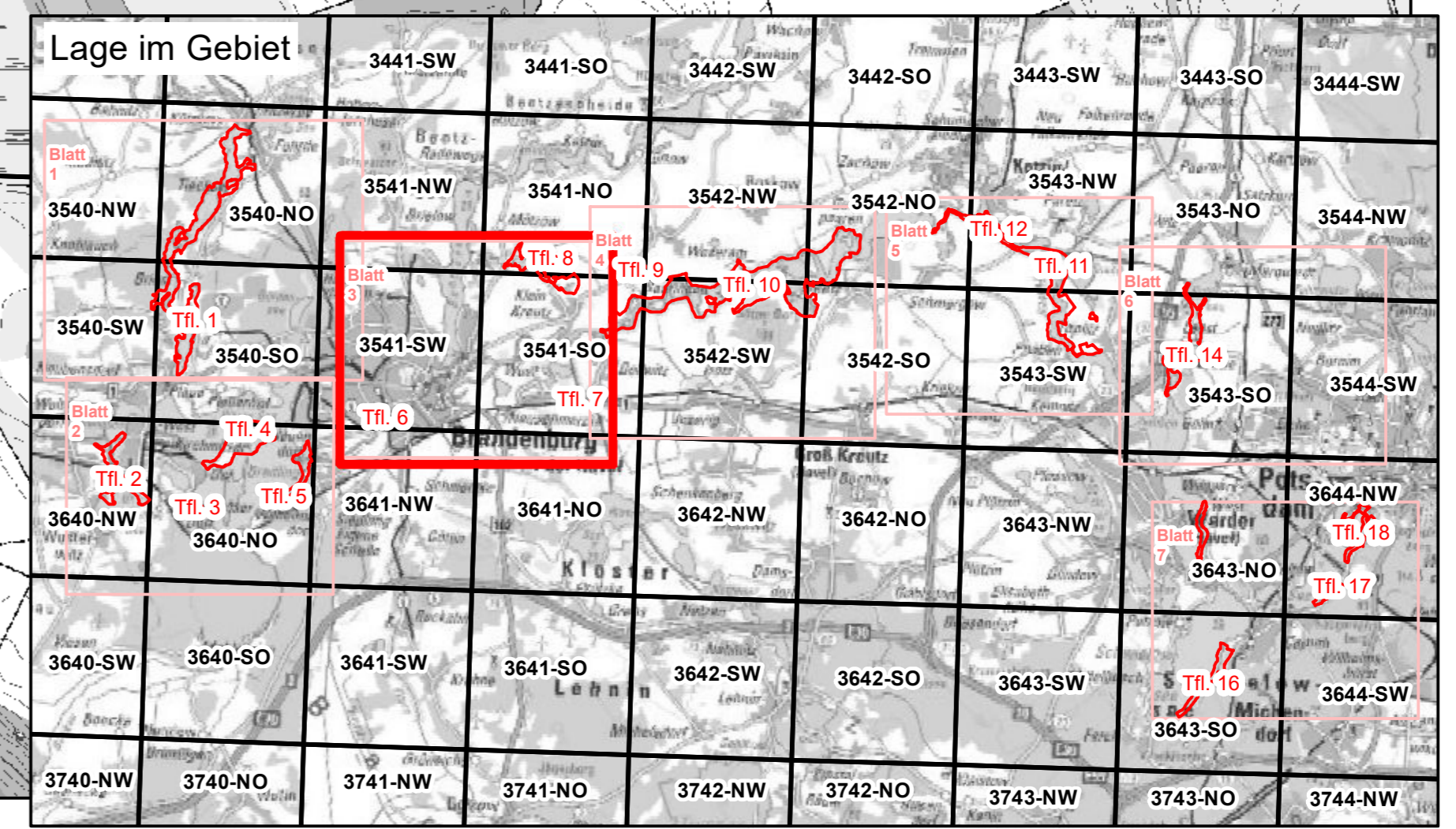
- Nachweise der Arten**
- Kammolch (Datenabfrage beim LUGV 2012 durch IUS 2012, Daten der UNB Brandenburg Havel)
 - Rotbauchunke (Datenabfrage beim LUGV 2012 durch IUS 2012; Daten der UNB Brandenburg Havel 2012-2017)
 - Biber bzw. Biberrevier (UNB Brandenburg Havel 2006-2014, tw. ohne Funddatum)
 - Biberburg/Erdbau (UNB Brandenburg Havel o.J., IUS 2012, Hinweis des Naturschutzbeirates; Hinweis K. Heimann)
 - Fischotter (Angaben gem. Naturschutzstation Zippelsförde, IUS 2012)
 - Bitterling*
 - Steinbeißer*
 - ungeeignetes Habitat, keine Bitterlinge u. Steinbeißer nachweisbar*
 - Bitterling (IUS 2012)
 - Rاپfen (IUS 2012)
 - Schlammpeitzger (IUS 2012)
 - Steinbeißer (IUS 2012)
- Rاپfen (*Apus apus*): kein Nachweis im Rahmen der Managementplanung, aber Regelmäßige Fänge von Anglern und Fischern (häufiges Vorkommen)
 Abgeplatteten Teichmuschel (*Pseudanodonta complanata*): kein Nachweis im Rahmen der Managementplanung, aber durch Rothe (NATURSCHUTZSTATION ZIPPELSFÖRDE 2017)

*Beobachtungszeitraum: 2017/2018

- Untersuchungspunkte / -transekte**
- Fledermaus - Netzfang
 - Fledermaus - Netzfang
 - Fledermaus - Horchbox
 - Fledermaus - Horchbox
 - Fledermaus - Baumhöhlenquartier
 - Fledermaus - Transekte
 - Fledermaus - Transekte

- Biotoptklassen**
- Fließgewässer
 - Standgewässer (einschließlich Uferbereiche, Röhrichte etc.)
 - Röhrichtgesellschaften
 - Moore und Sümpfe
 - Gras- und Staudenfluren
 - Trockenrasen
 - Laubgebüsch, Feldgehölze, Alleen, Baumreihen und Baumgruppen
 - Wälder
 - Forsten
 - Acker
 - Biotope der Grün- und Freiflächen
 - Sonderbiotope
 - Fließgewässer
 - Standgewässer (einschließlich Uferbereiche, Röhrichte etc.)
 - Röhrichtgesellschaften
 - Laubgebüsch, Feldgehölze, Alleen, Baumreihen und Baumgruppen
 - Sonderbiotope

TK 10 Blattschnitt
 3050-NO Blattschiffnummer TK 10



Managementplan für das FFH-Gebiet
 Mittlere Havel Ergänzung (Landesnr.: 655, EU-Nr.: 3542-305)

Karte 3: Habitate und Fundorte der Arten des Anhangs II FFH-Richtlinie
 Blatt-Nr.: 3 von 7

Maßstab 1:10.000

0 200 400 600 800 1.000 Meter

Bearbeitung: Arge Szamotolski/Stadt und Land Planungsgesellschaft/Alnus
 Stand: 30.04.2020
 Kartographie: Dr. Szamotolski + Partner GbR
 Auftraggeber: Stiftung Naturschutzfonds Brandenburg
 Heinrich-Märke-Allee 10/19
 14473 Potsdam
 Auftragnehmer: Arge Szamotolski/Stadt und Land Planungsgesellschaft/Alnus
 c/o Dr. Szamotolski + Partner GbR
 Brunnenstr. 181, 10119 Berlin

Managementplan für das FFH-Gebiet Mittlere Havel
 Ergänzung (Landesnr.: 655, EU-Nr.: 3542-305)
 Karte 3: Habitate und Fundorte der Arten des
 Anhangs II FFH-Richtlinie

Legende

- FFH-Gebiet "Mittlere Havel Ergänzung"
- 0230 Habitatbezeichnung (Abkürzung)
- 1:B Habitat-ID Bewertung

- Habitatflächen der Arten**
- | Habitatbezeichnung | Abkürzung | Artenname |
|--|-----------|--------------|
| Nachgewiesene Habitatfläche des Bibers (Präsenzprüfung im Rahmen der FFH-Managementplanung 2017) | CastFieb | Biber |
| Habitatfläche des Bibers (Angaben gem. Naturschutzstation Zippelsförde, IUS 2012, Hinweis des Naturschutzbeirates) | | |
| Rotbauchunke (Nachweise im Rahmen der Managementplanung) | BombBomb | Rotbauchunke |

- Bewertung**
- A: hervorragender Erhaltungszustand
 - B: guter Erhaltungszustand
 - C: mittlerer bis schlechter Erhaltungszustand

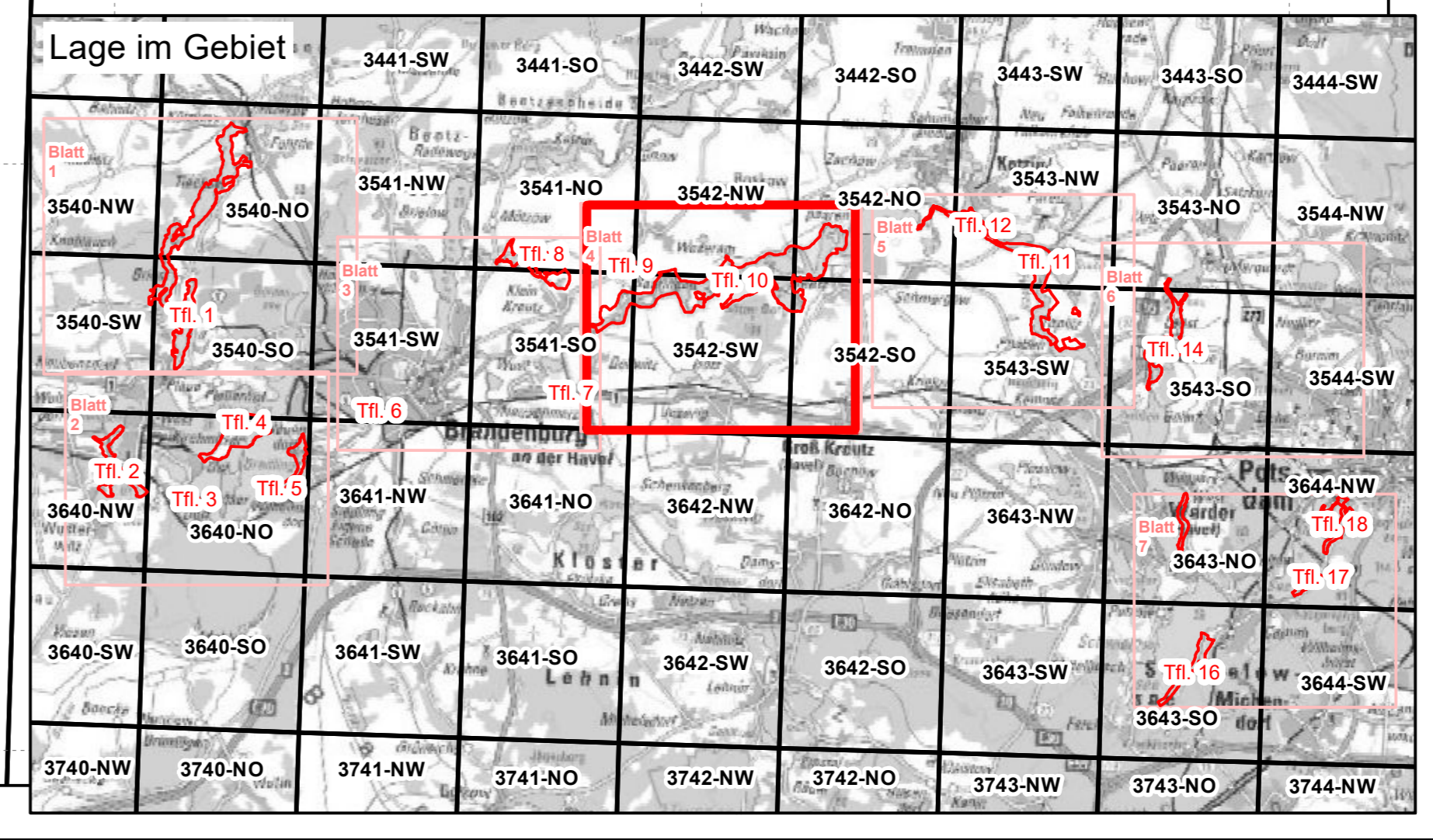
- Nachweise der Arten**
- Kammolch (Datenabfrage beim LUGV 2012 durch IUS 2012, Daten der UNB Brandenburg Havel)
 - Rotbauchunke (Datenabfrage beim LUGV 2012 durch IUS 2012; Daten der UNB Brandenburg Havel 2012-2017)
 - Biber bzw. Biberrevier (UNB Brandenburg Havel 2006-2014, tw. ohne Funddatum)
 - Fiberburg/Erdbau (UNB Brandenburg Havel o.J., IUS 2012, Hinweis des Naturschutzbeirates; Hinweis K. Heilmann)
 - Fischotter (Angaben gem. Naturschutzstation Zippelsförde, IUS 2012)
 - Bitterling*
 - Steinbeißer*
 - ungeeignetes Habitat, keine Bitterlinge u. Steinbeißer nachweisbar*
 - Bitterling (IUS 2012)
 - Rapfen (IUS 2012)
 - Schlammpeitzger (IUS 2012)
 - Steinbeißer (IUS 2012)
- Rapfen (*Apus apus*): kein Nachweis im Rahmen der Managementplanung, aber Regelmäßige Fänge von Anglern und Fischern (häufiges Vorkommen)
 Abgeplatteten Teichmuschel (*Pseudunio complanata*): kein Nachweis im Rahmen der Managementplanung, aber durch Rothe (NATURSCHUTZSTATION ZIPPELSFÖRDE 2017)

*Beobachtungszeitraum: 2017/2018

- Untersuchungspunkte / -transekte**
- Fledermaus - Netzfang
 - Fledermaus - Netzfang
 - Fledermaus - Horchbox
 - Fledermaus - Horchbox
 - Fledermaus - Baumhöhlenquartier
 - Fledermaus - Transekte
 - Fledermaus - Transekte

- Biotoptypen**
- Fließgewässer
 - Standgewässer (einschließlich Uferbereiche, Röhrichte etc.)
 - Röhrichtgesellschaften
 - anthropogene Rohbodenstandorte und Ruderalflächen
 - Moore und Sümpfe
 - Gras- und Staudenfluren
 - Laubgebüsch, Feldgehölze, Alleen, Baumreihen und Baumgruppen
 - Wälder
 - Forsten
 - Biotope der Grün- und Freiflächen
 - Verkehrsanlagen und Sonderflächen
 - Fließgewässer
 - Standgewässer (einschließlich Uferbereiche, Röhrichte etc.)
 - Röhrichtgesellschaften
 - Gras- und Staudenfluren
 - Laubgebüsch, Feldgehölze, Alleen, Baumreihen und Baumgruppen
 - Sonderbiotope
 - Verkehrsanlagen und Sonderflächen

TK 10 Blattschnitt
 3050-NO Blattschnittnummer TK 10



Managementplan für das FFH-Gebiet
 Mittlere Havel Ergänzung (Landesnr.: 655, EU-Nr.: 3542-305)

Karte 3: Habitate und Fundorte der Arten des Anhangs II FFH-Richtlinie
 Blatt-Nr.: 4 von 7

Maßstab 1:10.000

0 200 400 600 800 1.000 Meter

Bearbeitung: Arge Szamotolski/Stadt und Land Planungsgesellschaft/Alnus
 Stand: 30.04.2020
 Kartographie: Dr. Szamotolski + Partner GbR

Auftraggeber: Stiftung Naturschutzfonds Brandenburg
 Heinrich-Mann-Allee 10/18
 14473 Potsdam

Auftragnehmer: Arge Szamotolski/Stadt und Land Planungsgesellschaft/Alnus
 c/o Dr. Szamotolski + Partner GbR
 Brunnenstr. 181, 10119 Berlin

Managementplan für das FFH-Gebiet Mittlere Havel
Ergänzung (Landesnr.: 655, EU-Nr.: 3542-305)
Karte 3: Habitate und Fundorte der Arten des
Anhangs II FFH-Richtlinie

Legende

- FFH-Gebiet "Mittlere Havel Ergänzung"
- 0230 Habitatbezeichnung (Abkürzung)
- 1:B Habitat-ID Bewertung

- Habitatflächen der Arten**
- Nachgewiesene Habitatfläche des Bibers (Pisangsprünge) im Rahmen der FFH-Managementplanung 2017
 - Habitatfläche des Bibers (Angaben gem. Naturschutzstation Zippelsförde, IUS 2012, Hinweis des Naturschutzbezirkes)
 - Rotbauchunke (Nachweise im Rahmen der Managementplanung)

- Bewertung**
- A: hervorragender Erhaltungszustand
 - B: guter Erhaltungszustand
 - C: mittlerer bis schlechter Erhaltungszustand

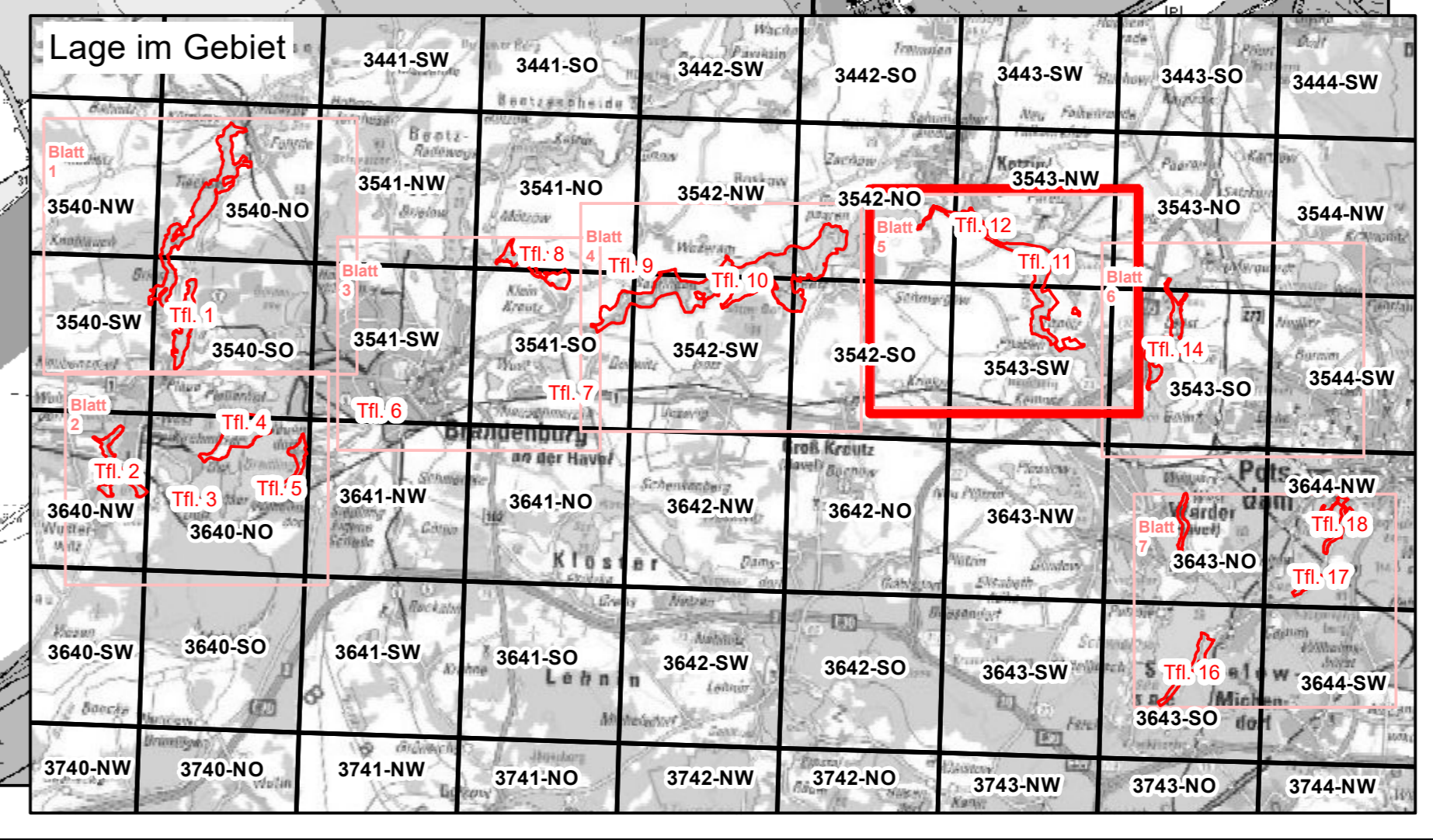
- Nachweise der Arten**
- Kammich (Datenabfrage beim LUGV 2012 durch IUS 2012, Daten der UNB Brandenburg Havel)
 - Rotbauchunke (Datenabfrage beim LUGV 2012 durch IUS 2012; Daten der UNB Brandenburg Havel 2012-2017)
 - Biber bzw. Biberrevier (UNB Brandenburg Havel 2006-2014, tw. ohne Funddatum)
 - Biberurg/Erdbau (UNB Brandenburg Havel o.J., IUS 2012, Hinweis des Naturschutzbezirkes; Hinweis K. Heilmann)
 - Fischotter (Angaben gem. Naturschutzstation Zippelsförde, IUS 2012)
 - Bitterling*
 - Steinbeißer*
 - ungeeignetes Habitat, keine Bitterlinge u. Steinbeißer nachweisbar*
 - Bitterling (IUS 2012)
 - Rapfen (IUS 2012)
 - Schlammpeitzger (IUS 2012)
 - Steinbeißer (IUS 2012)
- Rapfen (*Apus apus*): kein Nachweis im Rahmen der Managementplanung, aber Regelmäßige Fänge von Anglern und Fischern (häufiges Vorkommen)
Abgeplatteten Teichmuschel (*Pseudunio complanatus*): kein Nachweis im Rahmen der Managementplanung, aber durch Rothe (NATURSCHUTZSTATION ZIPPELS-FÖRDE 2017)

*Beobachtungszeitraum: 2017/2018

- Untersuchungspunkte / -transekte**
- Fledermaus - Netzfang
- Untersuchungspunkte / -transekte**
- Fledermaus - Netzfang
 - Fledermaus - Horchbox
 - Fledermaus - Horchbox
 - Fledermaus - Baumhöhlenquartier
 - Fledermaus - Transekte
 - Fledermaus - Transekte

- Biotoptypen**
- Fließgewässer
 - Standgewässer (einschließlich Uferbereiche, Röhrichte etc.)
 - Röhrichtgesellschaften
 - anthropogene Rohbodenstandorte und Ruderalfluren
 - Moore und Sümpfe
 - Gras- und Staudenfluren
 - Laubgebüsch, Feldgehölze, Alleen, Baumreihen und Baumgruppen
 - Wälder
 - Forsten
 - Sonderbiotope
 - Fließgewässer
 - Röhrichtgesellschaften
 - Gras- und Staudenfluren
 - Laubgebüsch, Feldgehölze, Alleen, Baumreihen und Baumgruppen
 - Wälder
 - Sonderbiotope
 - Verkehrsanlagen und Sonderflächen

TK 10 Blattschnitt
3050-NO Blattschnittnummer TK 10



Managementplan für das FFH-Gebiet
Mittlere Havel Ergänzung (Landesnr.: 655, EU-Nr.: 3542-305)

Karte 3: Habitate und Fundorte der Arten des Anhangs II FFH-Richtlinie
Blatt-Nr.: 5 von 7

Maßstab 1:10.000

0 200 400 600 800 1.000 Meter

Bearbeitung: Arge Szamatolski/Stadt und Land Planungsgesellschaft/Alnus
Stand: 30.04.2020
Kartographie: Dr. Szamatolski + Partner GbR

Auftraggeber: Stiftung Naturschutzfonds Brandenburg
Heinrich-Mann-Allee 10/19
14473 Potsdam

Auftragnehmer: Arge Szamatolski/Stadt und Land Planungsgesellschaft/Alnus
c/o Dr. Szamatolski + Partner GbR
Brunnenstr. 181, 10119 Berlin

Managementplan für das FFH-Gebiet Mittlere Havel
 Ergänzung (Landesnr.: 655, EU-Nr.: 3542-305)
 Karte 3: Habitate und Fundorte der Arten des
 Anhangs II FFH-Richtlinie

Legende

- FFH-Gebiet "Mittlere Havel Ergänzung"
- 0230 Habitatbezeichnung (Abkürzel)
- 1:B Habitat-ID Bewertung

- Habitatflächen der Arten**
- | Habitatbezeichnung (Abkürzel) | Art | Artenname | |
|-------------------------------|-----|--|-----------------------|
| 0230 | 1:B | Nachgewiesene Habitatfläche des Bibers (Pflanzprüfung im Rahmen der FFH-Managementplanung 2017) | CastFieb Biber |
| 0230 | 1:B | Habitatfläche des Bibers (Angaben gem. Naturschutzstation Zippelsförde, IUS 2012, Hinweis des Naturschutzbeirates) | BombBomb Rotbauchunke |
| 0230 | 1:B | Rotbauchunke (Nachweise im Rahmen der Managementplanung) | BombBomb Rotbauchunke |

- Bewertung**
- A: hervorragender Erhaltungszustand
 - B: guter Erhaltungszustand
 - C: mittlerer bis schlechter Erhaltungszustand

- Nachweise der Arten**
- Kammköhler (Datenabfrage beim LUGV 2012 durch IUS 2012, Daten der UNB Brandenburg Havel)
 - Rotbauchunke (Datenabfrage beim LUGV 2012 durch IUS 2012; Daten der UNB Brandenburg Havel 2012-2017)
 - Biber bzw. Biberrevier (UNB Brandenburg Havel 2006-2014, tw. ohne Funddatum)
 - Biberburg/Erdbau (UNB Brandenburg Havel o.J., IUS 2012, Hinweis des Naturschutzbeirates; Hinweis K. Heimann)
 - Fischotter (Angaben gem. Naturschutzstation Zippelsförde, IUS 2012)
 - Bitterling*
 - Steinbeißer*
 - ungeeignetes Habitat, keine Bitterlinge u. Steinbeißer nachweisbar
 - Bitterling (IUS 2012)
 - Rapfen (IUS 2012)
 - Schlammpeitzger (IUS 2012)
 - Steinbeißer (IUS 2012)
- Rapfen (*Apus apus*): kein Nachweis im Rahmen der Managementplanung, aber Regelmäßige Fänge von Anglern und Fischern (häufiges Vorkommen)
 Abgeplatteten Teichmuschel (*Pseudunio complanata*): kein Nachweis im Rahmen der Managementplanung, aber durch Rothe (NATURSCHUTZSTATION ZIPPELSFÖRDE 2017)

*Beobachtungszeitraum: 2017/2018

- Untersuchungspunkte / -transekte**
- Fledermaus - Netzfang
 - Fledermaus - Netzfang
 - Fledermaus - Horchbox
 - Fledermaus - Horchbox
 - Fledermaus - Baumhöhlenquartier
 - Fledermaus - Transekte
 - Fledermaus - Transekte

- Biotoptklassen**
- Standgewässer (einschließlich Uferbereiche, Röhrichte etc.)
 - Röhrichtgesellschaften
 - Moore und Sümpfe
 - Gras- und Staudenfluren
 - Laubgehäusche, Feldgehölze, Alleen, Baumreihen und Baumgruppen
 - Wälder
 - Fließgewässer
 - Standgewässer (einschließlich Uferbereiche, Röhrichte etc.)
 - Röhrichtgesellschaften
 - Gras- und Staudenfluren
 - Laubgehäusche, Feldgehölze, Alleen, Baumreihen und Baumgruppen
 - Sonderbiotope

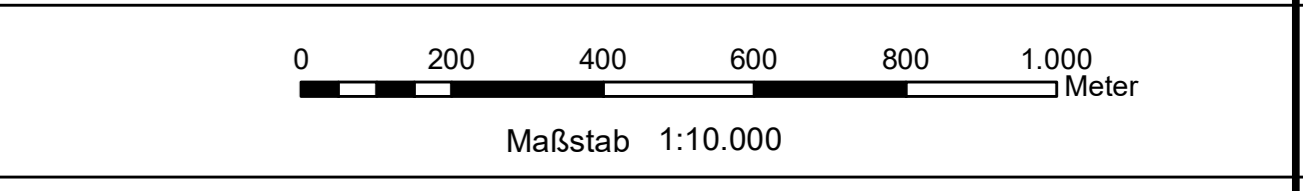
TK 10 Blattschnitt
 3050-NO Blattschiffnummer TK 10

Datenquellen:
 GeoWebdaten: LGR & GeoBasis-DEI, IUS 2017, IUS 2012
 GeoWebdaten: Datenrepositorium Brandenburg, Version: 2.0
 Foto: www.geoportal.de/dl/01/2/01-01-01-2.0_Namenrunderlegung_Tabelle_für_Umwelt_Brandenburg
 Foto: www.naturschutzstation-zippelsfoerde.de
 Foto: www.naturschutzstation-zippelsfoerde.de
 Foto: www.naturschutzstation-zippelsfoerde.de

Managementplan für das FFH-Gebiet
 Mittlere Havel Ergänzung (Landesnr.: 655, EU-Nr.: 3542-305)

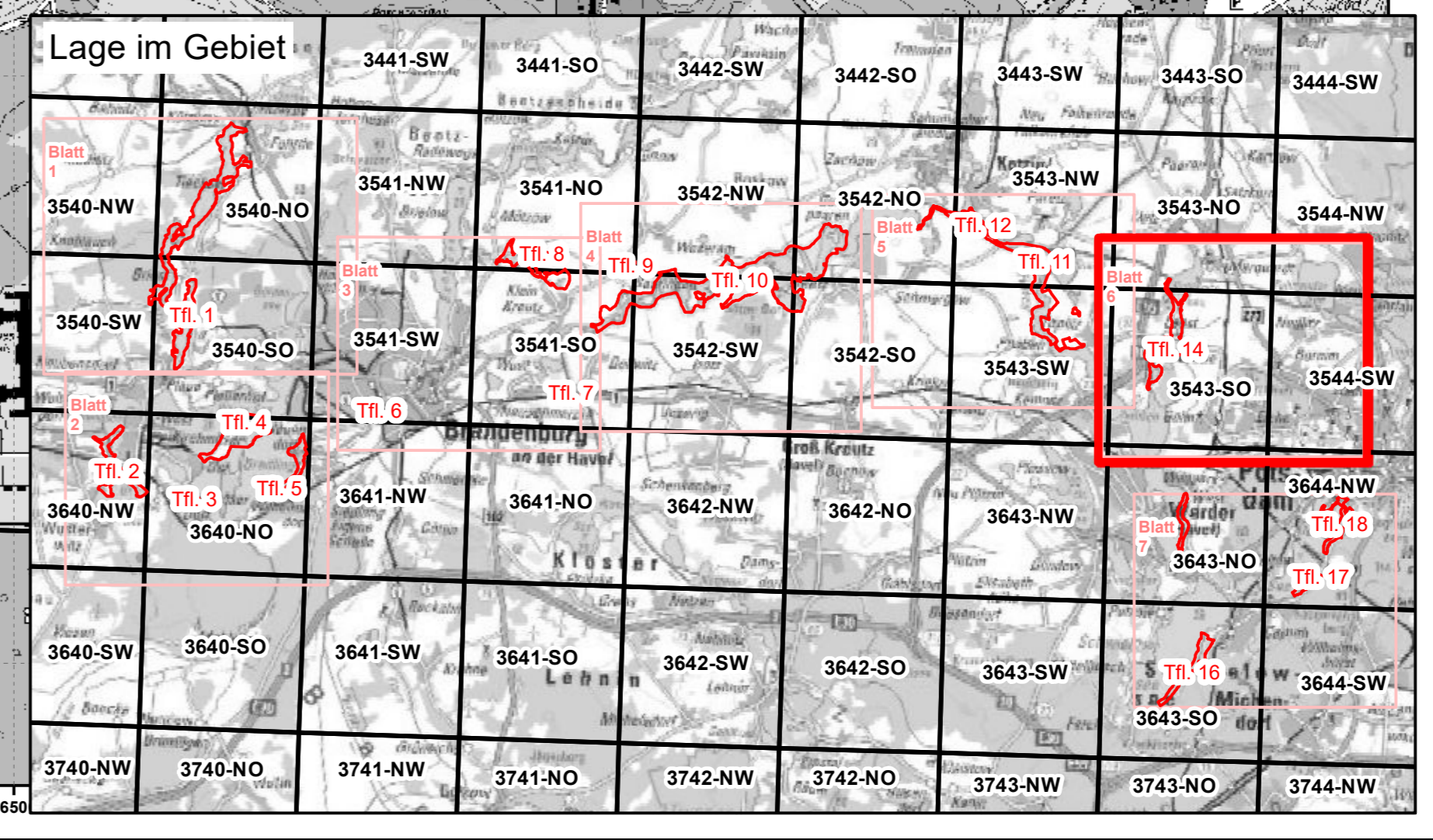
Logo Brandenburg, Logo Naturschutz Brandenburg, Logo Natura 2000 in Brandenburg, Logo Natur Schutz Forum

Karte 3: Habitate und Fundorte der Arten des Anhangs II FFH-Richtlinie
 Blatt-Nr.: 6 von 7



Bearbeitung: Arge Szamatolski/Stadt und Land Planungsgesellschaft/Alnus
 Stand: 30.04.2020
 Kartographie: Dr. Szamatolski + Partner GbR

Auftraggeber: Auftragnehmer:
 Stiftung Naturschutzfonds Brandenburg Arge Szamatolski/Stadt und Land Planungsgesellschaft/Alnus
 Heinrich-Märke-Allee 181/19 e.O. Dr. Szamatolski + Partner GbR
 14473 Potsdam Brunnenstr. 181, 10119 Berlin



Managementplan für das FFH-Gebiet Mittlere Havel
Ergänzung (Landesnr.: 655, EU-Nr.: 3542-305)
Karte 3: Habitate und Fundorte der Arten des
Anhangs II FFH-Richtlinie

Legende

- FFH-Gebiet "Mittlere Havel Ergänzung"
- 0230 Habitatbezeichnung (Abkürzung)
- 1:B Habitat-ID Bewertung

- Habitatflächen der Arten**
- | Habitatbezeichnung | Artkürzel | Artnamen |
|--|-----------|--------------|
| Nachgewiesene Habitatfläche des Bibers (Präsenzprüfung im Rahmen der FFH-Managementplanung 2017) | CastFieb | Biber |
| Habitatfläche des Bibers (Angaben gem. Naturschutzstation Zippelsförde, IUS 2012, Hinweis des Naturschutzbeirates) | | |
| Rotbauchunke (Nachweise im Rahmen der Managementplanung) | BombBomb | Rotbauchunke |

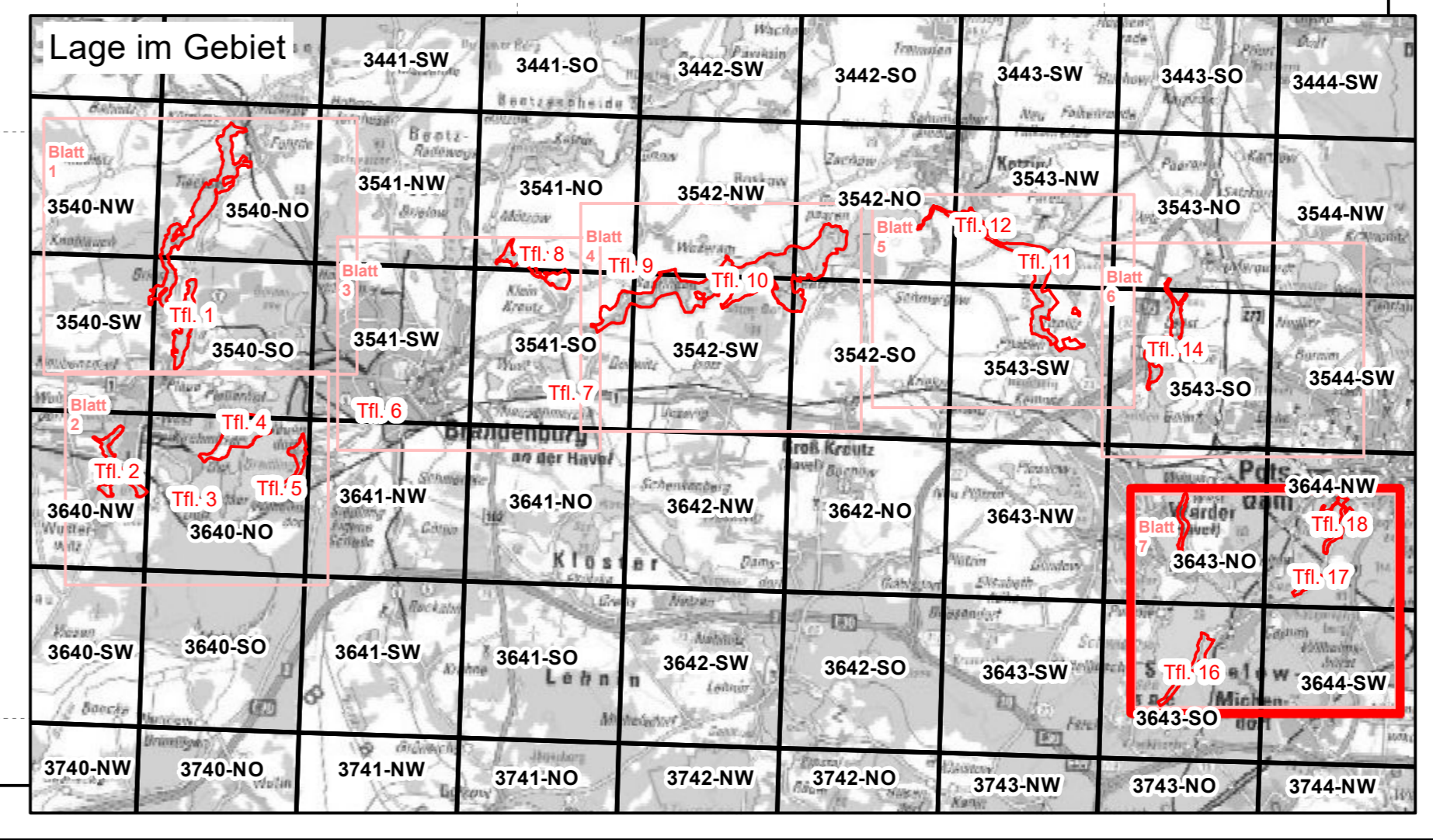
- Bewertung**
- A: hervorragender Erhaltungszustand
 - B: guter Erhaltungszustand
 - C: mittlerer bis schlechter Erhaltungszustand

- Nachweise der Arten**
- Kammolch (Datenabfrage beim LUGV 2012 durch IUS 2012, Daten der UNB Brandenburg Havel)
 - Rotbauchunke (Datenabfrage beim LUGV 2012 durch IUS 2012; Daten der UNB Brandenburg Havel 2012-2017)
 - Biber bzw. Biberrevier (UNB Brandenburg Havel 2006-2014, tw. ohne Funddatum)
 - Biberburg/Erdbau (UNB Brandenburg Havel o.J., IUS 2012, Hinweis des Naturschutzbeirates; Hinweis K. Heimann)
 - Fischotter (Angaben gem. Naturschutzstation Zippelsförde, IUS 2012)
 - Bitterling*
 - Steinbeißer*
 - ungeeignetes Habitat, keine Bitterlinge u. Steinbeißer nachweisbar*
 - Bitterling (IUS 2012)
 - Rapfen (IUS 2012)
 - Schlammplattzer (IUS 2012)
 - Steinbeißer (IUS 2012)
- Rapfen (*Apus apus*): kein Nachweis im Rahmen der Managementplanung, aber Regelmäßige Fänge von Anglern und Fischern (häufiges Vorkommen)
Abgeplatteten Teichmuschel (*Pseudunio complanata*): kein Nachweis im Rahmen der Managementplanung, aber durch Rothe (NATURSCHUTZSTATION ZIPPELS-FÖRDE 2017)
- *Beobachtungszeitraum: 2017/2018

- Untersuchungspunkte / -transekte**
- Fledermaus - Netzfang
 - Fledermaus - Netzfang
 - Fledermaus - Horchbox
 - Fledermaus - Horchbox
 - Fledermaus - Baumhöhlenquartier
 - Fledermaus - Transekte
 - Fledermaus - Transekte

- Biotoptklassen**
- Fließgewässer
 - Standgewässer (einschließlich Uferbereiche, Röhrichte etc.)
 - Röhrichtgesellschaften
 - Moore und Sümpfe
 - Gras- und Staudenfluren
 - Laubgebüsch, Feldgehölze, Alleen, Baumreihen und Baumgruppen
 - Wälder
 - Forsten
 - Fließgewässer
 - Standgewässer (einschließlich Uferbereiche, Röhrichte etc.)
 - Röhrichtgesellschaften
 - Laubgebüsch, Feldgehölze, Alleen, Baumreihen und Baumgruppen
 - Biotope der Grün- und Freiflächen
 - Verkehrsanlagen und Sonderflächen

TK 10 Blattschnitt
3050-NO Blattschnittnummer TK 10



Datenquellen:
GeoDaten: LGR & GeoBasis-DEI, IUS 2017, IUS 2012
GeoDaten: Daten der Deutschen Naturschutzgesellschaft, Version 2.0; http://www.geoportal.de/dnsg/2.0-0-00-00-2.0_Namensgebung_Tabelle.html
Habitatflächen der Arten: Naturschutzstation Zippelsförde, IUS 2012, Hinweis des Naturschutzbeirates; Hinweis K. Heimann
Habitatflächen der Arten: Naturschutzstation Zippelsförde, IUS 2012, Hinweis des Naturschutzbeirates; Hinweis K. Heimann

Managementplan für das FFH-Gebiet
Mittlere Havel Ergänzung (Landesnr.: 655, EU-Nr.: 3542-305)

Karte 3: Habitate und Fundorte der Arten des Anhangs II FFH-Richtlinie
Blatt-Nr.: 7 von 7

Maßstab 1:10.000

0 200 400 600 800 1.000 Meter

Bearbeitung: Arge Szamatolski/Stadt und Land Planungsgesellschaft/Alnus
Stand: 30.04.2020
Kartographie: Dr. Szamatolski + Partner GbR

Auftraggeber: Auftragnehmer:
Stiftung Naturschutzfonds Brandenburg Arge Szamatolski/Stadt und Land Planungsgesellschaft/Alnus
Heinrich-Maria-Allee 10/15 c/o Dr. Szamatolski + Partner GbR
14473 Potsdam Brunnenstr. 181, 10119 Berlin