

Legende

- FFH-Gebiet
- tp_m_655
- Maßnahmenfläche Gewässer (Linie)
- Maßnahmenfläche Gras- und Staudenfluren (Linie)
- Laubgebüsche, Feldgehölze, Alleen, Baumreihen und Baumgruppen
- Forste und Wälder
- Maßnahmenfläche Gewässer (Punkt)
- Grünland, Gras- und Staudenfluren
- Maßnahmenfläche Laubgebüsche, Feldgehölze, Alleen, Baumreihen, Baumgruppen (Punkt)
- Maßnahmenfläche Wälder und Forste (Punkt)
- Erhaltungsmaßnahme gemäß FFH-RL/Potentialfläche Erhaltungsmaßnahme
- Maßnahmenfläche (Punkt)

Beschriftung der Maßnahmenflächen

9160	Ziel-Lebensraumtyp
Lutritur	Art
F24*	Dringlichkeit der Maßnahmenumsetzung kurzfristig * = Erhaltungsmaßnahme gemäß FFHRL
F31	Dringlichkeit der Maßnahmenumsetzung mittelfristig
F19, F41(+)	Dringlichkeit der Maßnahmenumsetzung langfristig + = Potentialfläche Erhaltungsmaßnahme gemäß FFHRL
F44*, F46	Dringlichkeit der Maßnahmenumsetzung nicht bestimmbar/keine Angabe * = laufend (Maßnahmenbeginn ist bereits erfolgt)

Maßnahmen

Maßnahmen in der Offenlandschaft

- O100 Nachbeweidung
- O113 Entbuschung von Trockenrasen und Heiden
- O114 Mahd
- O118 Besäumung des Mähgrases/ kein Mulchen
- O134 Düngung in Höhe des Düngeequivalents von 1,4 RGVE/ha
- O33 Beweidung mit max. 1,4 RGVE/ha
- O41 Keine Düngung
- O71 Beweidung durch Schafe und/oder Ziegen
- O81 Mahd als ersteinrichtende Maßnahme

Maßnahmen in Wäldern und Forsten

- F102 Belassen und Meltung von stehendem und liegendem Totholz
- F112 Befahrung hydromorpher Böden nur bei Frost und Böden mit einem hohen Anteil an feinkörnigen Substrat nur in Trockenperioden oder bei Frost
- F121 Keine forstliche Bewirtschaftung und sonstige Pflegemaßnahmen
- F24 Einzelstammweise (Zielstärken-)Nutzung
- F31 Erntemaßnahmen/Entnahme von Baumarten
- F44 Erhaltung von Horst- und Höhlenbäumen
- F62 Förderung natürlicher Gehölzsaame an Fließ- und Standgewässern durch Entnahme gleichaltriger Gehölze
- F88 Zulassen der natürlichen Sukzession mit ggf. ersteinrichtender Maßnahme
- F99 Belassen und Förderung von Biotopt- und Altbäumen (LRT spezifische Menge)

Maßnahmen an Gehölzen in der Offenlandschaft

- G23 Beseitigung des Gehölzbestandes

Maßnahmen an Gewässern

- W106 Stauregulierung**
- W129 Oberflächennahen Grundwasserstand einstellen mit Blänkenbildung bis zum 30. Mai jeden Jahres
- W148 Maßnahmen zur Eindämmung von Neophyten in/an Gewässern
- W159 Ufersicherung modifizieren (Ersatz durch techn.-biologische Bauweise)
- W172 Entnahme von Fisch-Nozoen, insbesondere die Schwarzrundgrundel
- W173 Beschränkung des Besatzes mit Fischen nach Art, Menge und/oder Herkunft
- W32 Keine Röhrichtmahd
- W41 Beseitigung der Uferbefestigung
- W53 Unterlassen bzw. Einstreichen von Maßnahmen der Gewässerunterhaltung

Maßnahmen zur Erholungsnutzung, sonstige Maßnahmen

- E58 Kennzeichnung von Badestellen und Bootsgeplätze***
- E53 Regelungen für Wasserfahrzeuge***
- E56 Kennzeichnung sensibler Bereiche***
- S23 Beseitigung von Müll und sonstigen Ablagerungen

Lebensraumtypen und Arten

- 3150 Natürliche autrochore Seen mit einer Vegetation des Magnopotamions oder Hydrocharitons
- 3260 Flüsse der planaren bis montanen Stufe mit Vegetation des Ranunculion fluitantis und des Callitriche-Betrischion
- 6120 Trockene, kalkreiche Sandrasen
- 6410 Pfeifengraswiesen auf kalkreichem Boden, torfigen und tonig-schluffigen Böden (Molinion caeruleae)
- 6430 Feuchte Hochstaudenfluren der planaren und montanen bis alpinen Stufe
- 6440 Brennholde-Auenwiesen (Cnidion dubii)
- 6510 Mägere Flachland-Mähwiesen (Alopecurus pratensis, Stipa/Scleria officinalis)
- 9190 Alte bodensaure Eschenwälder auf Sandebenen mit Quercus robur
- 91E0 Auen-Wälder mit Alnus glutinosa und Fraxinus excelsior (Aho-Padion, Alnion incanae, Salicion albae)
- ASPIASPI Röhrlin (Aspius aspius)
- CASTFIBE Biber (Castor fiber)
- COBTAEN Steinbohrer (Cobitis taenia)
- LITELITR Fischotter (Lutra lutra)
- RHODSERI Bitterling (Rhodeus sericeus amarus)

*prioritärer Lebensraumtyp
**Übergeordnete Maßnahme für das FFH-Gebiet, keine flächenspezifische Darstellung
***Übergeordnete Maßnahme für die LRT 3150 und 3260, keine flächenspezifische Darstellung

Lage im Gebiet

3543-SO Blattnummer TK 10

**Managementplan für das FFH-Gebiet
Mittlere Havel Ergänzung (Landesnr.: 655, EU-Nr.: 3542-305)**

Karte 4: Maßnahmen

Blatt-Nr.: 1 von 7

0 200 400 600 800 1.000 Meter

Maßstab 1:12.000

Bearbeitung: Arge Szamatolski/Stadt und Land Planungsgesellschaft/Alnus
Stand: 30.04.2020
Kartographie: Dr. Szamatolski + Partner GbR

Auftraggeber:
Stiftung Naturschutzfonds Brandenburg
Heinrich-Mann-Allee 16/19
14473 Potsdam

Auftragnehmer:
Arge Szamatolski/Stadt und Land Planungsgesellschaft/Alnus
c/o Dr. Szamatolski + Partner GbR
Brunnenstr. 181, 10119 Berlin

- Legende**
- FFH-Gebiet
 - tp_m_655
 - Maßnahmenfläche Gewässer (Linie)
 - Maßnahmenfläche Gras- und Staudenfluren (Linie)
 - Laubgebüsch, Feldgehölze, Alleen, Baumreihen und Baumgruppen
 - Forste und Wälder
 - Maßnahmenfläche Gewässer (Punkt)
 - Grünland, Gras- und Staudenfluren
 - Maßnahmenfläche Laubgebüsch, Feldgehölze, Alleen, Baumreihen, Baumgruppen (Punkt)
 - Maßnahmenfläche Wälder und Forste (Punkt)
 - Erhaltungsmaßnahme gemäß FFH-RL/Potentialfläche Erhaltungsmaßnahme
 - Erhaltungsmaßnahme gemäß FFH-RL/Potentialfläche Erhaltungsmaßnahme

Beschreibung der Maßnahmenflächen

FFH	Ziel-Lebensraumtyp	Lutritur	Art
F24*		Dringlichkeit der Maßnahmenumsetzung kurzfristig	„*“ = Erhaltungsmaßnahme gemäß FFHRL
F31		Dringlichkeit der Maßnahmenumsetzung mittelfristig	
F19, F41(+)		Dringlichkeit der Maßnahmenumsetzung langfristig	„+“ = Potentialfläche Erhaltungsmaßnahme gemäß FFHRL
F44*, F46		Dringlichkeit der Maßnahmenumsetzung nicht bestimmbar/keine Angabe	„*“ = laufend (Maßnahmenbeginn ist bereits erfolgt)

- Maßnahmen**
- Maßnahmen in der Offenlandschaft**
- O100 Nachbeweidung
 - O113 Entbuschung von Trockenrasen und Heiden
 - O114 Mahd
 - O118 Besäumung des Mähgutes/ kein Mulchen
 - O134 Düngung in Höhe des Düngeäquivalents von 1,4 RGVE/ha
 - O33 Beweidung mit max. 1,4 RGVE/ha
 - O41 Keine Düngung
 - O71 Beweidung durch Schafe und/oder Ziegen
 - O81 Mahd als ersteinrichtende Maßnahme

- Maßnahmen in Wäldern und Forsten**
- F102 Belesen und Meliorung von stehendem und liegendem Totholz
 - F112 Befahrung hydromorpher Böden nur bei Frost und Böden mit einem hohen Anteil an feinkörnigen Substrat nur in Trockenperioden oder bei Frost
 - F121 Keine forstliche Bewirtschaftung und sonstige Pflegemaßnahmen
 - F24 Einzelstammweise (Zielstärken-Nutzung)
 - F31 Entnahme gesellschaftsfremder Baumarten
 - F44 Erhaltung von Horst- und Höhlenbäumen
 - F62 Förderung natürlicher Gehölzsaame an Fließ- und Staudengewässern durch Entnahme gesellschaftsfremder Gehölze
 - F86 Zulassen der natürlichen Sukzession mit ggf. ersteinrichtender Maßnahme
 - F98 Belesen und Förderung von Biotop- und Altbaumen (LRT spezifische Menge)
 - F99

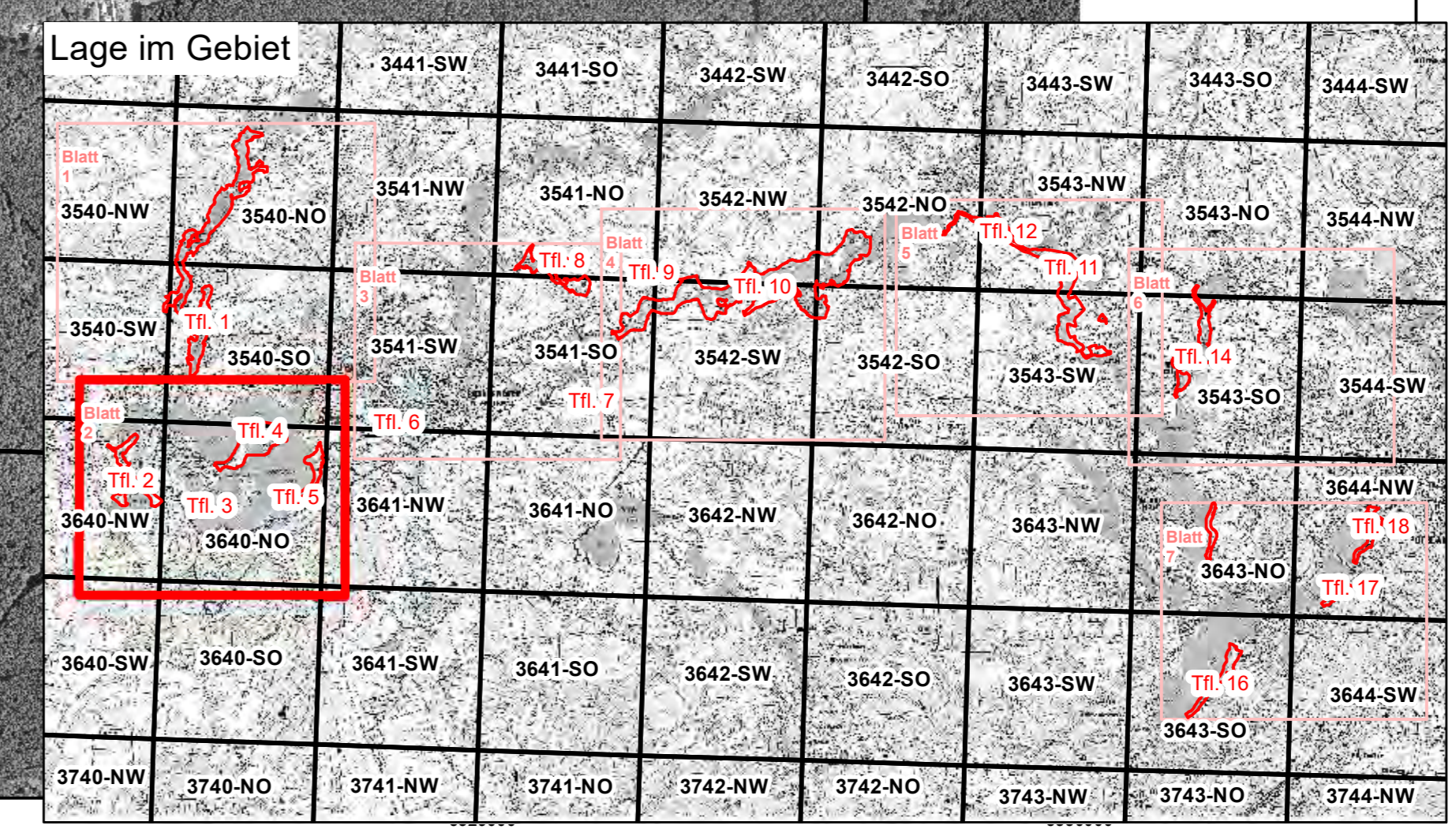
- Maßnahmen an Gehölzen in der Offenlandschaft**
- G23 Beseitigung des Gehölzbestandes
- Maßnahmen an Gewässern**
- W106 Stauregulierung**
 - W129 Oberflächennahen Grundwasserstand einstellen mit Blänkenbildung bis zum 30. Mai jeden Jahres
 - W148 Maßnahmen zur Eindämmung von Neophyten in/ an Gewässern
 - W159 Ufersicherung modifizieren (Ersatz durch techn.-biologische Bauweise)
 - W172 Entnahme von Fisch-Neozoen, insbesondere die Schwarzrundgrundel
 - W173 Beschränkung des Besatzes mit Fischen nach Art, Menge und/oder Herkunft
 - W32 Keine Röhrichtmahd
 - W41 Beseitigung der Uferbefestigung
 - W53 Uferleasen bzw. Einströmen von Maßnahmen der Gewässerunterhaltung

- Maßnahmen zur Erholungsnutzung, sonstige Maßnahmen**
- E58 Kennzeichnung von Badestellen und Bootstegplätzen***
 - E53 Regelungen für Wasserfahrzeugverkehr***
 - E56 Kennzeichnung sensibler Bereiche***
 - S23 Beseitigung von Müll und sonstigen Ablagerungen

- Lebensraumtypen und Arten**
- 3150 Natürliche eutrophe Seen mit einer Vegetation des Magnopotamions oder Hydrocharitons
 - 3260 Flüsse der planaren bis montanen Stufe mit Vegetation des Ranunculion fluitantis und des Callitriche-Ceratophyllum
 - 6120 Trockene, kalkreiche Sandrasen
 - 6410 Pfeifengraswiesen auf kalkreichem Boden, torfigen und tonig-schluffigen Böden (Molinion caeruleae)
 - 6430 Feuchte Hochstaudenfluren der planaren und montanen bis alpinen Stufe
 - 6440 Brennholde-Auenwiesen (Cnidion dubii)
 - 6510 Mägen Fischland-Mähwiesen (Alpecurus pratensis, Stangobolus officinalis)
 - 9190 Alte bodensaure Eichenwälder auf Sandebenen mit Quercus robur
 - 91E0* Auen-Wälder mit Alnus glutinosa und Fraxinus excelsior (Aho-Padion, Alnion incanae, Salicion albae)
 - ASPIASPI Raupen (Aspius aspius)
 - CASTFIBE Biber (Castor fiber)
 - COBITAEN Steinbohrer (Cobitis taenia)
 - LITLITR Fischotter (Lutra lutra)
 - RHODSERI Bitterling (Rhodeus sericeus amarus)

*prioritärer Lebensraumtyp
**Übergeordnete Maßnahme für das FFH-Gebiet, keine flächenspezifische Darstellung
***Übergeordnete Maßnahme für die LRT 3150 und 3260, keine flächenspezifische Darstellung

TK 10 Blattsschnitt
3543-SO Blattsschnittnummer TK 10



Managementplan für das FFH-Gebiet Mittlere Havel Ergänzung (Landesnr.: 655, EU-Nr.: 3542-305)

Karte 4: Maßnahmen

Blatt-Nr.: 2 von 7

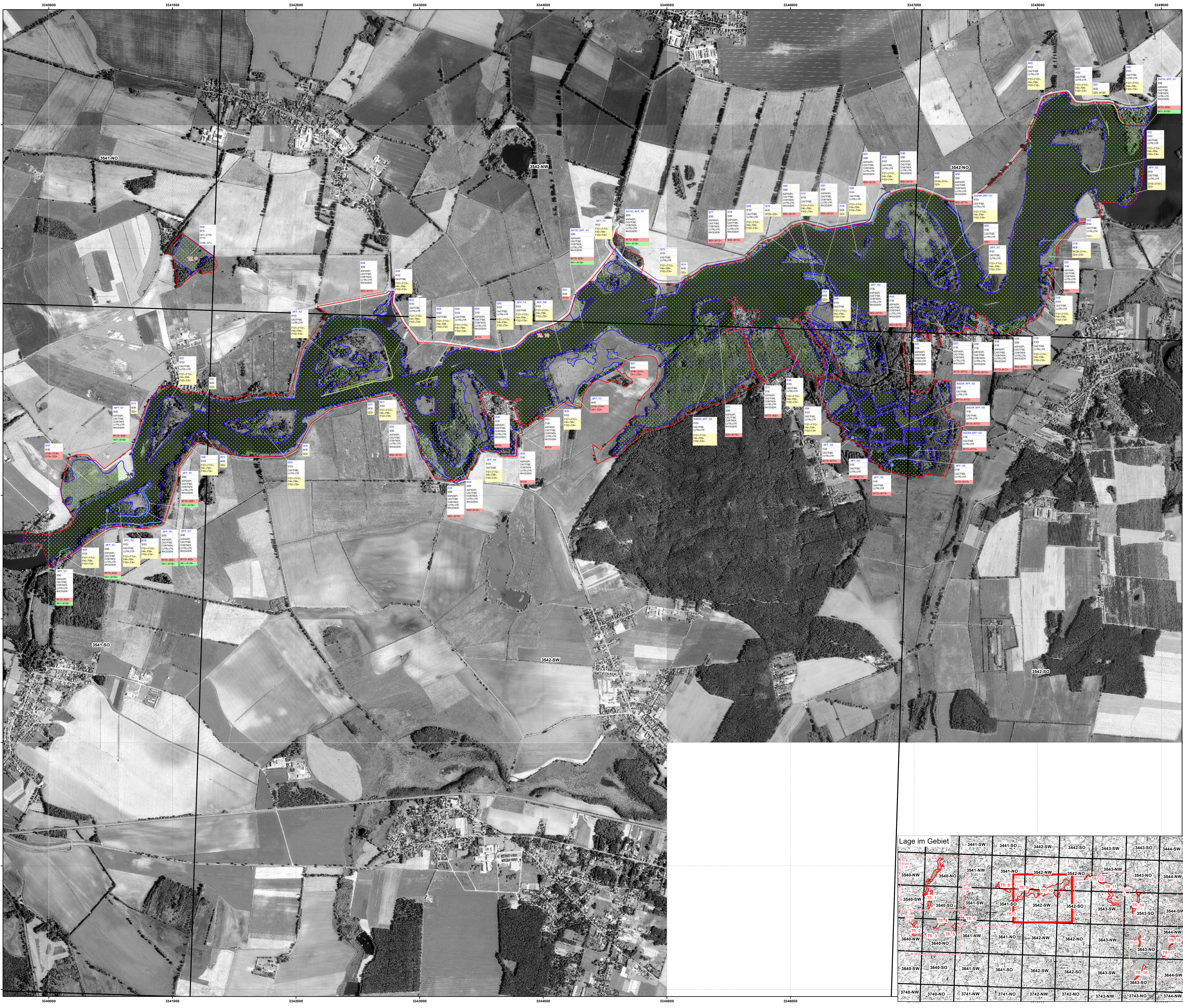
0 200 400 600 800 1.000 Meter

Maßstab 1:10.000

Bearbeitung: Arge Szamatolski/Stadt und Land Planungsgesellschaft/Alnus
Stand: 30.04.2020
Kartographie: Dr. Szamatolski + Partner GbR

Auftraggeber: Stiftung Naturschutzfonds Brandenburg
Heinrich-Mann-Allee 161/8
14473 Potsdam

Auftragnehmer: Arge Szamatolski/Stadt und Land Planungsgesellschaft/Alnus
c/o Dr. Szamatolski + Partner GbR
Brunnenstr. 181, 10119 Berlin



- Legende**
- FFH-Gebiet
 - tp_m_655
 - Maßnahmenfläche Gewässer (Linie)
 - Maßnahmenfläche Gras- und Staudenfluren (Linie)
 - Laubgehäusche, Feldgehölze, Alleen, Baumreihen und Baumgruppen
 - Forste und Wälder
 - Maßnahmenfläche Gewässer (Punkt)
 - Grünland, Gras- und Staudenfluren
 - Maßnahmenfläche Laubgehäusche, Feldgehölze, Alleen, Baumreihen, Baumgruppen (Punkt)
 - Maßnahmenfläche Wälder und Forste (Punkt)
 - Erhaltungsmaßnahme gemäß FFH-RLPotenziellfläche Erhaltungsmaßnahme

Beschreibung der Maßnahmenflächen

9160	Ziel-Lebensraumtyp
Lutifur	Art
F24*	Dringlichkeit der Maßnahmenumsetzung kurzfristig * = Erhaltungsmaßnahme gemäß FFHRL
F31	Dringlichkeit der Maßnahmenumsetzung mittelfristig
F19, F41(*)	Dringlichkeit der Maßnahmenumsetzung langfristig (*) = Potenziellfläche Erhaltungsmaßnahme gemäß FFHRL
F44*, F46	Dringlichkeit der Maßnahmenumsetzung nicht bestimmbar/keine Angabe * = laufend (Maßnahmenbeginn ist bereits erfolgt)

- Maßnahmen**
- Maßnahmen in der Offenlandschaft**
- O100 Nachbeweidung
 - O113 Entbuschung von Trockenrasen und Heiden
 - O114 Mahd
 - O119 Bekämpfung des Mähgrases/kein Mulchen
 - O134 Düngung in Höhe des Düngäquivalents von 1,4 RGVE/ha
 - O33 Beweidung mit max. 1,4 RGVE/ha
 - O41 Keine Düngung
 - O71 Beweidung durch Schafe und/oder Ziegen
 - O81 Mahd als erstreichende Maßnahme

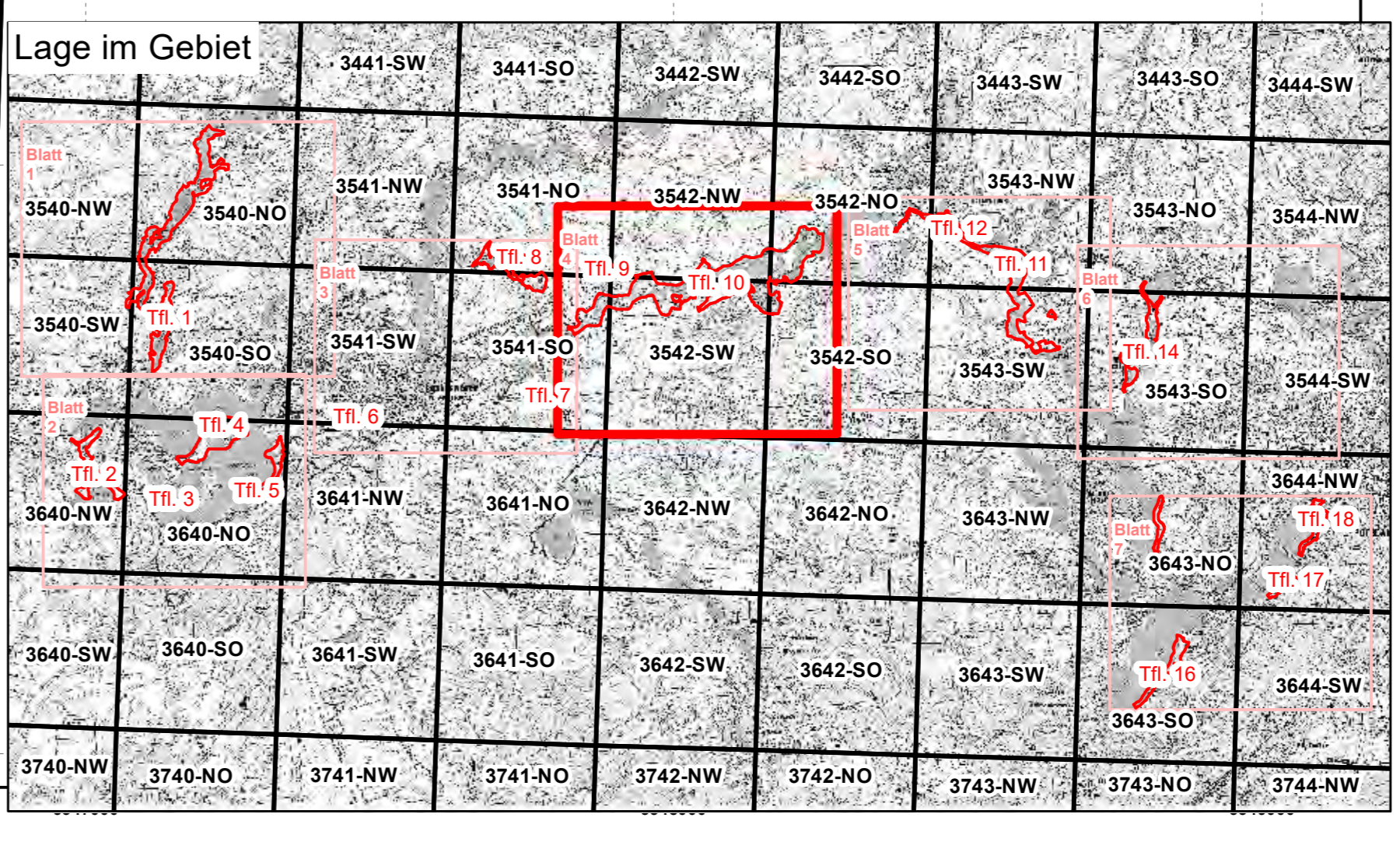
- Maßnahmen in Wäldern und Forsten**
- F102 Belassen und Meliorung von stehendem und liegendem Totholz
 - F112 Befahrung hydromorpher Böden nur bei Frost und Boden mit einem hohen Anteil an feinkörnigen Substrat nur in Trockenperioden oder bei Frost
 - F121 Keine forstliche Bewirtschaftung und sonstige Pflegemaßnahmen
 - F24 Einzelstammweise (Zielstärken-)Nutzung
 - F31 Entnahme gesellschaftsfremder Baumarten
 - F44 Erhaltung von Horst- und Höhlenbäumen
 - F62 Förderung natürlicher Gehölzsumme an Fließ- und Staudengewässern durch Entnahme gleichaltriger Gehölze
 - F86 Zulassen der natürlichen Sukzession mit ggf. erstreichender Maßnahme
 - F98 Belassen und Förderung von Biotopt- und Altbäumen (LRT spezifische Menge)
 - F99

- Maßnahmen an Gehölzen in der Offenlandschaft**
- G23 Beseitigung des Gehölzbestandes
- Maßnahmen an Gewässern**
- W106 Stauregulierung**
 - W129 Oberflächennahen Grundwasserstand einstellen mit Blankenbildung bis zum 30. Mai jeden Jahres
 - W148 Maßnahmen zur Eindämmung von Neophyten in/außer Gewässern
 - W159 Ufersicherung modifizieren (Ersatz durch techn.-biologische Bauweise)
 - W172 Entnahme von Fisch-Neozoen, insbesondere die Schwarzgrundel
 - W173 Beschränkung des Besatzes mit Fischen nach Art, Menge und/oder Herkunft
 - W32 Keine Röhrichtmahd
 - W41 Beseitigung der Uferbefestigung
 - W53 Uferläsungen bzw. Einschleusen von Maßnahmen der Gewässerunterhaltung

- Maßnahmen zur Erholungsnutzung, sonstige Maßnahmen**
- E58 Kennzeichnung von Badestellen und Bootstegplätzen**
 - E53 Regeln für Wasserfahrzeuge***
 - E56 Kennzeichnung sensibler Bereiche***
 - S23 Beseitigung von Müll und sonstigen Ablagerungen

- Lebensraumtypen und Arten**
- 3150 Natürliche eutrophe Seen mit einer Vegetation des Magnopotamions oder Hydrocharitons
 - 3260 Flüsse der planaren bis montanen Stufe mit Vegetation des Ranunculion fluitantis und des Callitriche-Ceratophyllum
 - 6120 Trockene, kalkreiche Sandrasen
 - 6410 Pfeifengrasswiesen auf kalkreichem Boden, torfigen und tonig-schluffigen Böden (Molinion caeruleae)
 - 6430 Feuchte Hochstaudenfluren der planaren und montanen bis alpinen Stufe
 - 6440 Brennholde-Auenwiesen (Cnicion dubii)
 - 6510 Mageren Fischland-Mähwiesen (Alpecurus pratensis, Sanguisorba officinalis)
 - 9190 Alte bodensaure Eichenwälder auf Sandebenen mit Quercus robur
 - 91E0 Auen-Wälder mit Alnus glutinosa und Fraxinus excelsior (Aho-Padion, Alnus incanae, Salicion albae)
 - ASPIASPI Raupen (Aspius aspius)
 - CASTFIBE Biber (Castor fiber)
 - COBLTAEN Steinbilber (Cobitis taenia)
 - LITLITLIT Fischotter (Lutra lutra)
 - RHODSERI Bitterling (Rhodeus sericeus amarus)

*prioritärer Lebensraumtyp
**Übergeordnete Maßnahme für das FFH-Gebiet, keine flächenspezifische Darstellung
***Übergeordnete Maßnahme für die LRT 3150 und 3260, keine flächenspezifische Darstellung



Managementplan für das FFH-Gebiet
Mittlere Havel Ergänzung (Landesnr.: 655, EU-Nr.: 3542-305)

Karte 4: Maßnahmen
Blatt-Nr.: 4 von 7

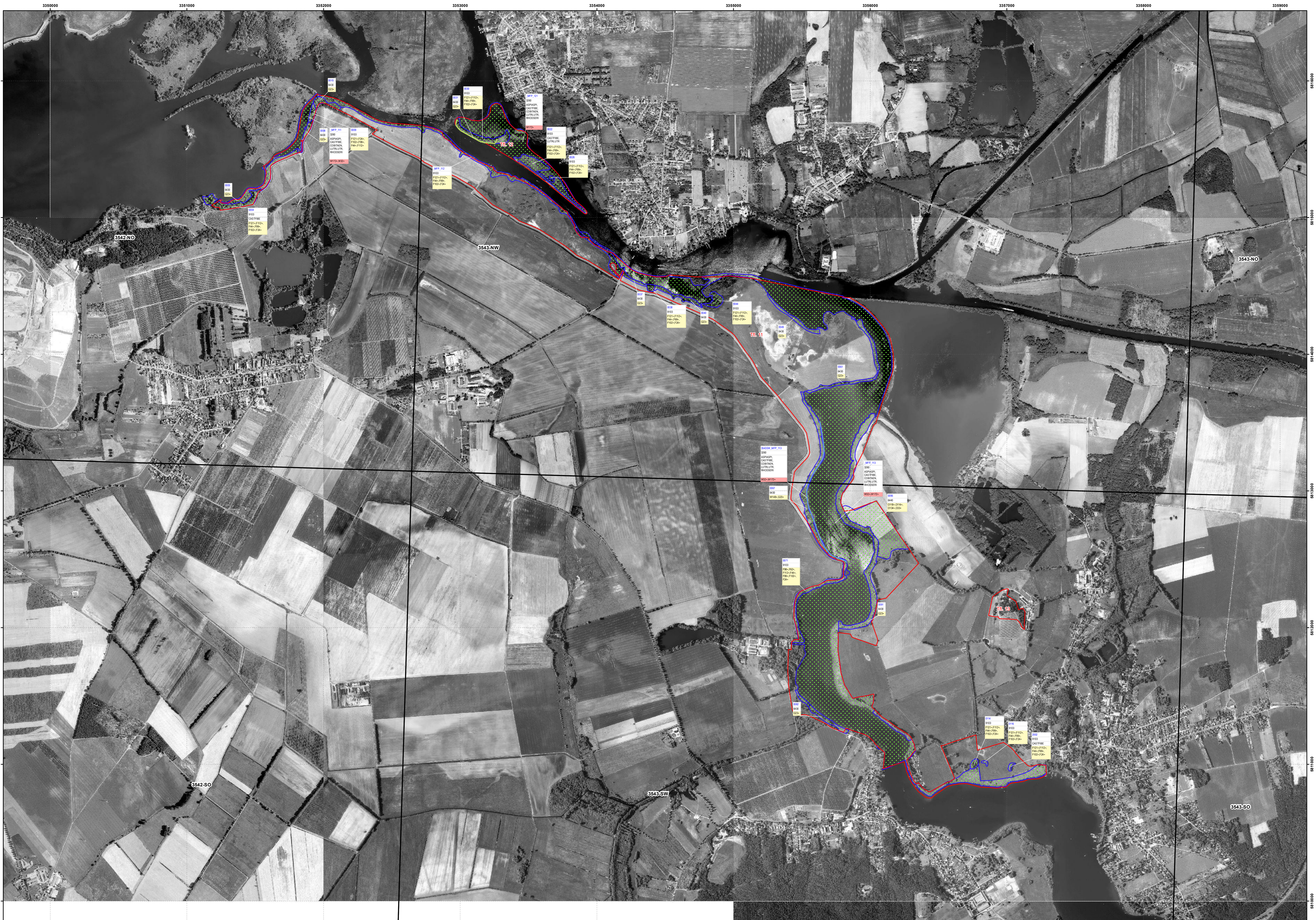
Maßstab 1:10.000

0 200 400 600 800 1.000 Meter

Bearbeitung: Arge Szamatolski/Stadt und Land Planungsgesellschaft/Alnus
Stand: 30.04.2020
Kartographie: Dr. Szamatolski + Partner GbR

Auftraggeber:
Stiftung Naturschutzfonds Brandenburg
Heinrich-Mann-Allee 1619
14473 Potsdam

Auftragnehmer:
Arge Szamatolski/Stadt und Land Planungsgesellschaft/Alnus
c/o Dr. Szamatolski + Partner GbR
Brunnenstr. 181, 10119 Berlin



- Legende**
- FFH-Gebiet
 - tp_m_655
 - Maßnahmenfläche Gewässer (Linie)
 - Maßnahmenfläche Gras- und Staudenfluren (Linie)
 - Laubgebüsch, Feldgehölze, Alleen, Baumreihen und Baumgruppen
 - Forste und Wälder
 - Maßnahmenfläche Gewässer (Punkt)
 - Grünland, Gras- und Staudenfluren
 - Maßnahmenfläche Laubgebüsch, Feldgehölze, Alleen, Baumreihen, Baumgruppen (Punkt)
 - Maßnahmenfläche Wälder und Forste (Punkt)
 - Erhaltungsmaßnahme gemäß FFH-RL/Potentialfläche Erhaltungsmaßnahme

Beschriftung der Maßnahmenflächen

Code	Ziel-Lebensraumtyp
F160	Wald
F161	Wald
F162	Wald
F163	Wald
F164	Wald
F165	Wald
F166	Wald
F167	Wald
F168	Wald
F169	Wald
F170	Wald
F171	Wald
F172	Wald
F173	Wald
F174	Wald
F175	Wald
F176	Wald
F177	Wald
F178	Wald
F179	Wald
F180	Wald
F181	Wald
F182	Wald
F183	Wald
F184	Wald
F185	Wald
F186	Wald
F187	Wald
F188	Wald
F189	Wald
F190	Wald
F191	Wald
F192	Wald
F193	Wald
F194	Wald
F195	Wald
F196	Wald
F197	Wald
F198	Wald
F199	Wald
F200	Wald
F201	Wald
F202	Wald
F203	Wald
F204	Wald
F205	Wald
F206	Wald
F207	Wald
F208	Wald
F209	Wald
F210	Wald
F211	Wald
F212	Wald
F213	Wald
F214	Wald
F215	Wald
F216	Wald
F217	Wald
F218	Wald
F219	Wald
F220	Wald
F221	Wald
F222	Wald
F223	Wald
F224	Wald
F225	Wald
F226	Wald
F227	Wald
F228	Wald
F229	Wald
F230	Wald
F231	Wald
F232	Wald
F233	Wald
F234	Wald
F235	Wald
F236	Wald
F237	Wald
F238	Wald
F239	Wald
F240	Wald
F241	Wald
F242	Wald
F243	Wald
F244	Wald
F245	Wald
F246	Wald
F247	Wald
F248	Wald
F249	Wald
F250	Wald
F251	Wald
F252	Wald
F253	Wald
F254	Wald
F255	Wald
F256	Wald
F257	Wald
F258	Wald
F259	Wald
F260	Wald
F261	Wald
F262	Wald
F263	Wald
F264	Wald
F265	Wald
F266	Wald
F267	Wald
F268	Wald
F269	Wald
F270	Wald
F271	Wald
F272	Wald
F273	Wald
F274	Wald
F275	Wald
F276	Wald
F277	Wald
F278	Wald
F279	Wald
F280	Wald
F281	Wald
F282	Wald
F283	Wald
F284	Wald
F285	Wald
F286	Wald
F287	Wald
F288	Wald
F289	Wald
F290	Wald
F291	Wald
F292	Wald
F293	Wald
F294	Wald
F295	Wald
F296	Wald
F297	Wald
F298	Wald
F299	Wald
F300	Wald

- Maßnahmen**
- Maßnahmen in der Offenlandschaft**
- O100 Nachbeweidung
 - O113 Entbuschung von Trockenrasen und Heiden
 - O114 Mahd
 - O119 Besäumung des Mähgutes/ kein Mulchen
 - O134 Düngung in Höhe des Düngäquivalents von 1,4 RGVE/ha
 - O33 Beweidung mit max. 1,4 RGVE/ha
 - O41 Keine Düngung
 - O71 Beweidung durch Schafe und/oder Ziegen
 - O81 Mahd als ersteinrichtende Maßnahme

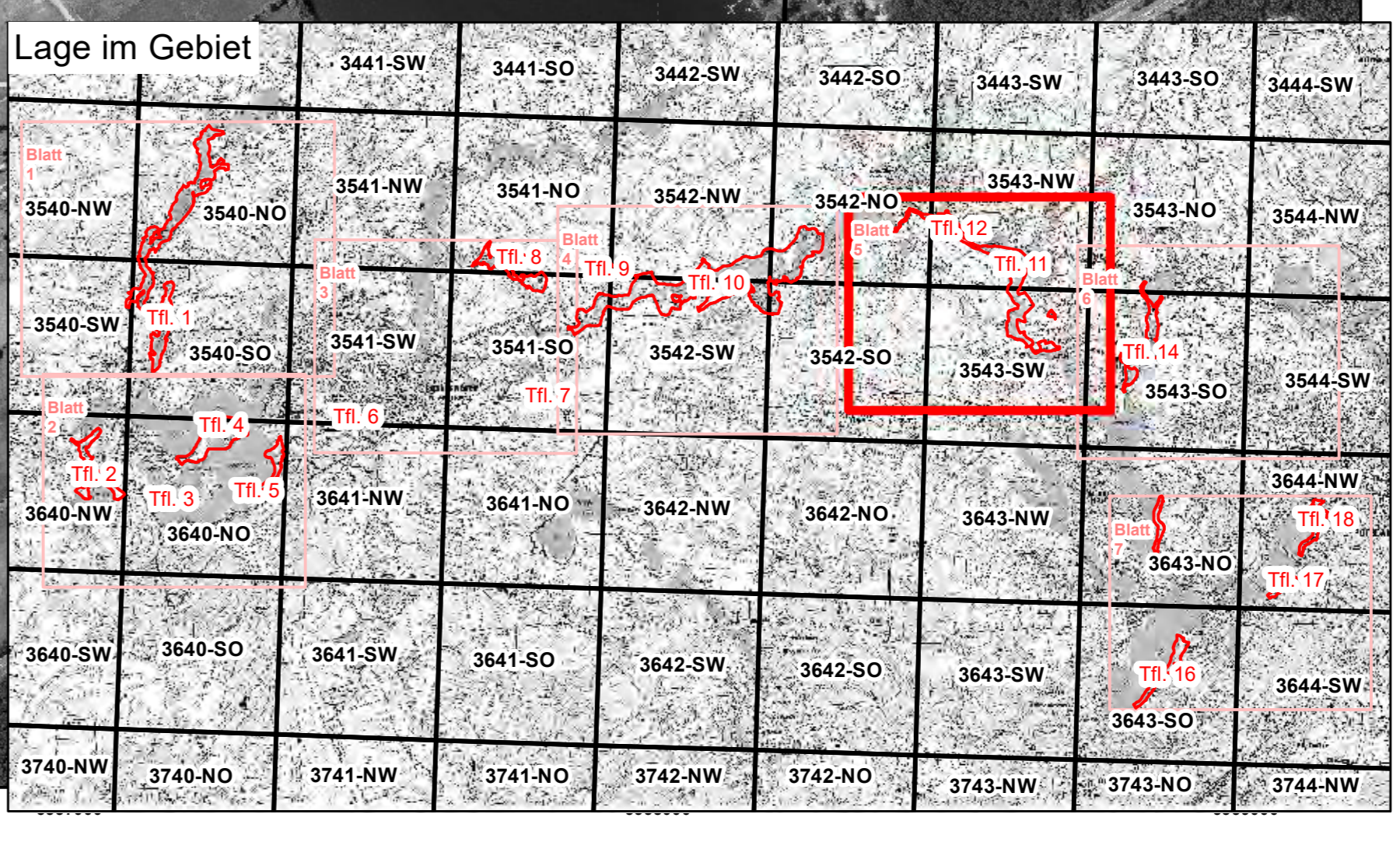
- Maßnahmen in Wäldern und Forsten**
- F102 Belassen und Mähung von stehendem und liegendem Totholz
 - F112 Befahrung hydromorpher Böden nur bei Frost und Boden mit einem hohen Anteil an feinkörnigen Substrat nur in Trockenperioden oder bei Frost
 - F121 Keine forstliche Bewirtschaftung und sonstige Pflegemaßnahmen
 - F24 Einzelstammweise (Zielstärken-)Nutzung
 - F31 Entnahme gesellschaftsfremder Baumarten
 - F44 Erhaltung von Horst- und Höhlenbäumen
 - F62 Förderung natürlicher Gehölzsaume an Fließ- und Staudengewässern durch Entnahme gleichaltriger Gehölze
 - F68 Zulassen der natürlichen Sukzession mit ggf. ersteinrichtender Maßnahme
 - F99 Belassen und Förderung von Biotop- und Altbäumen (LRT spezifische Menge)

- Maßnahmen an Gewässern**
- W106 Stauraumvergrößerung
 - W129 Oberflächennahen Grundwasserstand einstellen mit Blänkenbildung bis zum 30. Mai jeden Jahres
 - W148 Maßnahmen zur Eindämmung von Neophyten in/ an Gewässern
 - W159 Ufersicherung modifizieren (Ersatz durch techn.-biologische Bauweise)
 - W172 Entnahme von Fisch-Neozoen, insbesondere die Schwarzrundgrundel
 - W173 Beschränkung des Besatzes mit Fischen nach Art, Menge und/oder Herkunft
 - W32 Keine Röhrichtmahd
 - W41 Beseitigung der Uferbefestigung
 - W53 Uferläsungen bzw. Einschleusen von Maßnahmen der Gewässerunterhaltung

- Maßnahmen zur Erholungsnutzung, sonstige Maßnahmen**
- E38 Kennzeichnung von Badestellen und Bootstegplätzen
 - E53 Kennzeichnung für Wasserfahrzeuge
 - E58 Kennzeichnung sensibler Bereiche
 - S23 Beseitigung von Müll und sonstigen Ablagerungen

- Lebensraumtypen und Arten**
- 3150 Natürliche eutrophe Seen mit einer Vegetation des Magnopotamions oder Hydrocharitaceen
 - 3260 Flüsse der planaren bis montanen Stufe mit Vegetation des Ranunculion fluitantis und des Callitriche-Catabarion
 - 6120 Trockene, kalkreiche Sandrasen
 - 6410 Pfeifengrasswiesen auf kalkreichem Boden, torfigen und tonig-schluffigen Böden (Molinion caeruleum)
 - 6430 Feuchte Hochstaudenfluren der planaren und montanen bis alpinen Stufe
 - 6440 Brennholde-Auenwiesen (Cnidion dubii)
 - 6510 Mageres Flachland-Mähwiesen (Alopecurus pratensis, Stipa/borba officinalis)
 - 9190 Alte bodensaure Eichenwälder auf Sandebenen mit Quercus robur
 - 91E0 Auen-Wälder mit Alnus glutinosa und Fraxinus excelsior (Aho-Padion, Alnion incanae, Salicion albae)
 - ASPIASPI Röhren (Ampelis aspius)
 - CASTFIBE Biber (Castor fiber)
 - COBTAEN Störche (Cobitis taenia)
 - LITLITR Fischotter (Lutra lutra)
 - RHODSERI Bitterling (Rhodeus sericeus amarus)

*prioritärer Lebensraumtyp
 **Übergordnete Maßnahme für das FFH-Gebiet, keine flächenspezifische Darstellung
 ***Übergordnete Maßnahme für die LRT 3150 und 3260, keine flächenspezifische Darstellung



**Managementplan für das FFH-Gebiet
Mittlere Havel Ergänzung (Landesnr.: 655, EU-Nr.: 3542-305)**

Blatt-Nr.: 5 von 7

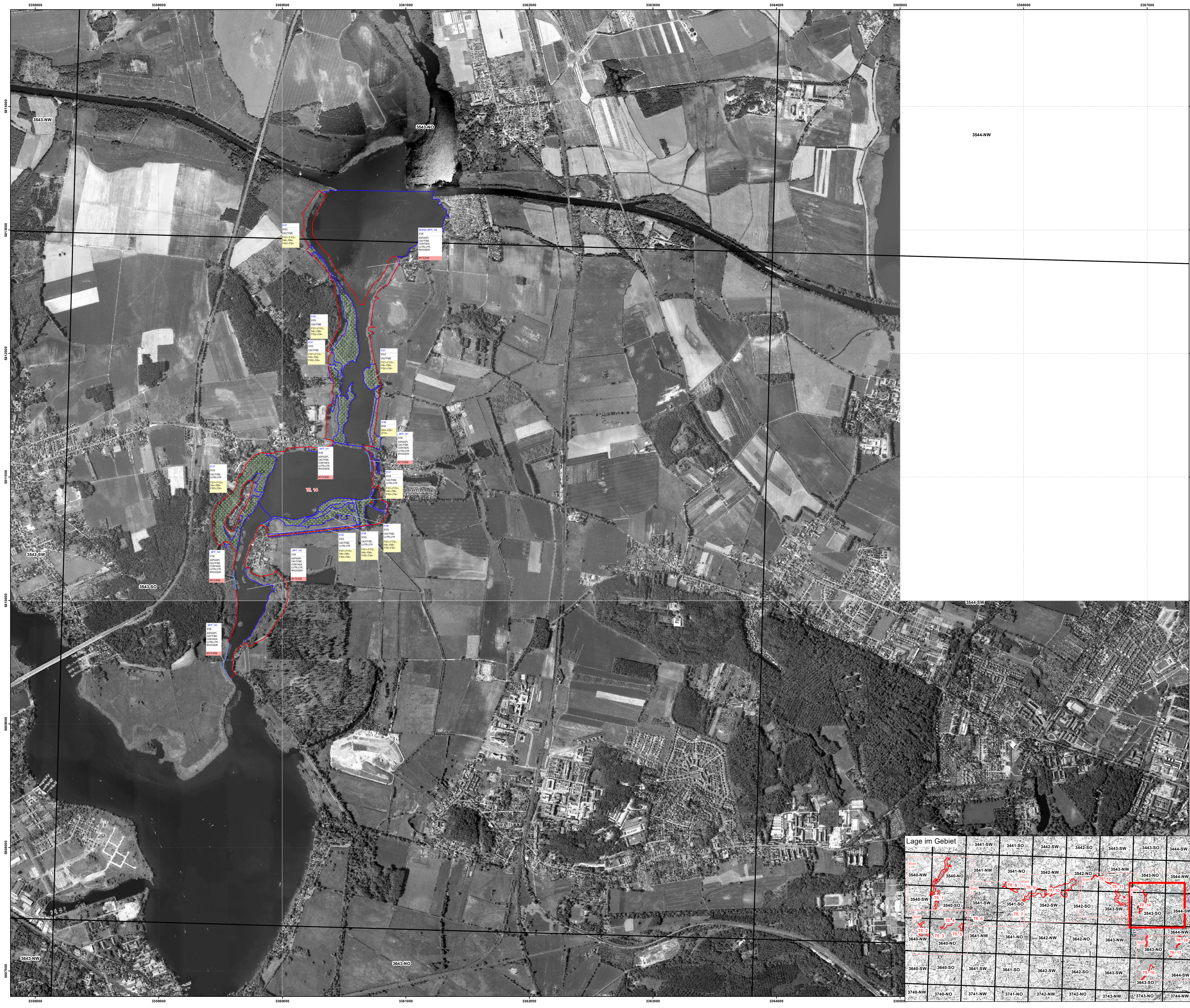
Maßstab 1:10.000

0 200 400 600 800 1.000 Meter

Barbearbeitung: Arge Szamatolski/Stadt und Land Planungsgesellschaft/Alnus
 Stand: 30.04.2020
 Kartographie: Dr. Szamatolski + Partner GbR

Auftraggeber:
 Stiftung Naturschutzfonds Brandenburg
 Heinrich-Mann-Allee 10/19
 14473 Potsdam

Auftragnehmer:
 Arge Szamatolski/Stadt und Land Planungsgesellschaft/Alnus
 c/o Dr. Szamatolski + Partner GbR
 Brunnenstr. 181, 10119 Berlin



Legende

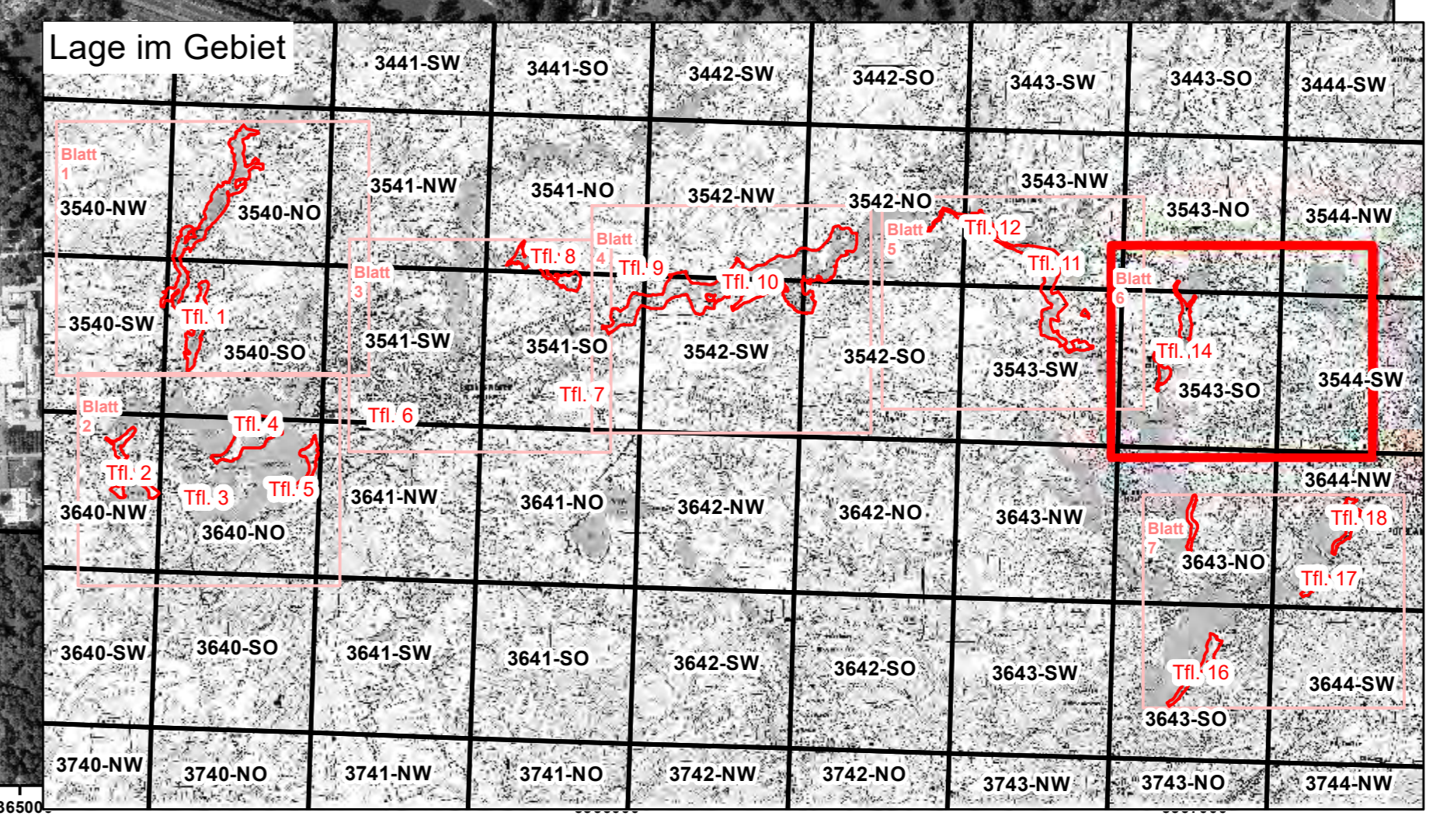
- FFH-Gebiet
- tp_m_655
- Maßnahmenfläche Gewässer (Linie)
- Maßnahmenfläche Gras- und Staudenfluren (Linie)
- Laubgebüsch, Feldgehölze, Alleen, Baumreihen und Baumgruppen
- Forste und Wälder
- Maßnahmenfläche Gewässer (Punkt)
- Grünland, Gras- und Staudenfluren
- Maßnahmenfläche Laubgebüsch, Feldgehölze, Alleen, Baumreihen, Baumgruppen (Punkt)
- Maßnahmenfläche Wälder und Forste (Punkt)
- Erhaltungsmaßnahme gemäß FFH-RL/Potentialfläche Erhaltungsmaßnahme
- O

Beschriftung der Maßnahmenflächen

1160	Ziel-Lebensraumtyp
Lutritur	Art
F24*	Dringlichkeit der Maßnahmenumsetzung kurzfristig * = Erhaltungsmaßnahme gemäß FFH-RL
F31	Dringlichkeit der Maßnahmenumsetzung mittelfristig
F19, F41(+)	Dringlichkeit der Maßnahmenumsetzung langfristig *(+) = Potentialfläche Erhaltungsmaßnahme gemäß FFH-RL
F44*, F46	Dringlichkeit der Maßnahmenumsetzung nicht bestimmbar/keine Angabe * = laufend (Maßnahmenbeginn ist bereits erfolgt)

- Maßnahmen**
- Maßnahmen in der Offenlandschaft**
- O100 Nachbeweidung
 - O113 Entbuschung von Trockenrasen und Heiden
 - O114 Mahd
 - O118 Besäumung des Mähgutes/ kein Mulchen
 - O134 Düngung in Höhe des Düngeäquivalents von 1,4 RGVE/ha
 - O33 Beweidung mit max. 1,4 RGVE/ha
 - O41 Keine Düngung
 - O71 Beweidung durch Schafe und/oder Ziegen
 - O81 Mahd als ersteinstichende Maßnahme
- Maßnahmen in Wäldern und Forsten**
- F102 Belassen und Meltung von stehendem und liegendem Totholz
 - F112 Befahrung hydromorpher Böden nur bei Frost und Böden mit einem hohen Anteil an feinkörnigen Substrat nur in Trockenperioden oder bei Frost
 - F121 Keine forstliche Bewirtschaftung und sonstige Pflegemaßnahmen
 - F24 Einzelstammweise (Zielstärken-)Nutzung
 - F31 Entnahme gesellschaftsfremder Baumarten
 - F44 Erhaltung von Horst- und Höhlenbäumen
 - F62 Förderung natürlicher Gehölzsaume an Fließ- und Staudengewässern durch Entnahme gesellschaftsfremder Gehölze
 - F88 Zulassen der natürlichen Sukzession mit ggf. ersteinstichender Maßnahme
 - F99 Belassen und Förderung von Bioto- und Altbaumen (LRT spezifische Menge)
- Maßnahmen an Gehölzen in der Offenlandschaft**
- G23 Beseitigung des Gehölzbestandes
- Maßnahmen an Gewässern**
- W106 Stauregulierung**
 - W129 Oberflächennahen Grundwasserstand einstellen mit Blankenbildung bis zum 30. Mai jeden Jahres
 - W148 Maßnahmen zur Eindämmung von Neophyten in/an Gewässern
 - W159 Ufersicherung modifizieren (Ersatz durch techn.-biologische Bauweise)
 - W172 Entnahme von Fisch-Neozoen, insbesondere die Schwarzrundgrundel
 - W173 Beschränkung des Besatzes mit Fischen nach Art, Menge und/oder Herkunft
 - W32 Keine Röhrichtmahd
 - W41 Beseitigung der Uferbefestigung
 - W53 Uferläsungen bzw. Einströmen von Maßnahmen der Gewässerunterhaltung
- Maßnahmen zur Erholungsnutzung, sonstige Maßnahmen**
- E58 Kennzeichnung von Badestellen und Bootsgeplätze***
 - E53 Regelungen für Wasserfahrzeuge***
 - S26 Kennzeichnung sensibler Bereiche***
 - S23 Beseitigung von Müll und sonstigen Ablagerungen

- Lebensraumtypen und Arten**
- 3150 Natürliche autrope Seen mit einer Vegetation des Magnopotamions oder Hydrocharitons
 - 3260 Flüsse der planaren bis montanen Stufe mit Vegetation des Ranunculiflutantis und des Callitriche-Betrischion
 - 6120 Trockene, kalkreiche Sandrasen
 - 6410 Pfeifengraswiesen auf kalkreichem Boden, torfigen und tonig-schluffigen Böden (*Molinia caerulea*)
 - 6430 Feuchte Hochstaudenfluren der planaren und montanen bis alpinen Stufe
 - 6440 Brennholde-Auenwiesen (*Cnicion dubii*)
 - 6510 Mergel-Fischland-Mähwiesen (*Alpecurus pratensis*, *Sanguisorba officinalis*)
 - 9190 Alte bodensaure Eschenwälder auf Sandebenen mit *Quercus robur*
 - 91E0* Auen-Wälder mit *Alnus glutinosa* und *Fraxinus excelsior* (*Aho-Padion*, *Alnion incanae*, *Salicion albae*)
- ASPIASPI** Röhrling (*Aspius aspius*)
CASTFIBE Biber (*Castor fiber*)
COBITAEN Steinbohrer (*Cobitis taenia*)
LITLITLITR Fischotter (*Lutra lutra*)
RHOOSERI Bitterling (*Rhodeus sericeus amarus*)
- *prioritärer Lebensraumtyp
 **übergeordnete Maßnahme für das FFH-Gebiet, keine flächenspezifische Darstellung
 ***übergeordnete Maßnahme für die LRT 3150 und 3260, keine flächenspezifische Darstellung



Managementplan für das FFH-Gebiet
Mittlere Havel Ergänzung (Landesnr.: 655, EU-Nr.: 3542-305)

Karte 4: Maßnahmen

Blatt-Nr.: 6 von 7

Maßstab 1:10.000

Bearbeitung: Arge Szamotoki/Stadt und Land Planungsgesellschaft/Alnus
 Stand: 30.04.2020
 Kartographie: Dr. Szamotoki + Partner G&R
 Auftraggeber: Stiftung Naturschutzfonds Brandenburg
 Heinrich-Mann-Allee 16/19
 14473 Potsdam
 Auftragnehmer: Arge Szamotoki/Stadt und Land Planungsgesellschaft/Alnus
 c/o Dr. Szamotoki + Partner G&R
 Brunnenstr. 181, 10119 Berlin

Managementplan für das FFH-Gebiet Mittlere Havel Ergänzung (Landesnr.: 655, EU-Nr.: 3542-305)
Karte 4: Maßnahmen

Legende

- FFH-Gebiet
- tp_m_655
- Maßnahmenfläche Gewässer (Linie)
- Maßnahmenfläche Gras- und Staudenfluren (Linie)
- Laubgebüsch, Feldgehölze, Alleen, Baumreihen und Baumgruppen
- Forste und Wälder
- Maßnahmenfläche Gewässer (Punkt)
- Grünland, Gras- und Staudenfluren
- Maßnahmenfläche Laubgebüsch, Feldgehölze, Alleen, Baumreihen, Baumgruppen (Punkt)
- Maßnahmenfläche Wälder und Forste (Punkt)
- Erhaltungsmaßnahme gemäß FFH-RL/Potentialfläche Erhaltungsmaßnahme
-

Beschriftung der Maßnahmenflächen

160	Ziel-Lebensraumtyp
Lutritur	Art
F24*	Dringlichkeit der Maßnahmenumsetzung kurzfristig * = Erhaltungsmaßnahme gemäß FFH-RL
F31	Dringlichkeit der Maßnahmenumsetzung mittelfristig
F19, F41*	Dringlichkeit der Maßnahmenumsetzung langfristig * = Potentialfläche Erhaltungsmaßnahme gemäß FFH-RL
F44*, F46	Dringlichkeit der Maßnahmenumsetzung nicht bestimmbar/keine Angabe * = laufend (Maßnahmenbeginn ist bereits erfolgt)

Maßnahmen

- Maßnahmen in der Offenlandschaft**
- O100 Nachbeweidung
 - O113 Entbuschung von Trockenrasen und Heiden
 - O114 Mahd
 - O119 Besäumung des Mähgrases/kein Mulchen
 - O134 Düngung in Höhe des Düngeäquivalents von 1,4 RGVE/ha
 - O33 Beweidung mit max. 1,4 RGVE/ha
 - O41 Keine Düngung
 - O71 Beweidung durch Schafe und/oder Ziegen
 - O81 Mahd als ersteinstreichende Maßnahme

- Maßnahmen in Wäldern und Forsten**
- F102 Belassen und Melting von stehendem und liegendem Totholz
 - F112 Befahrung hydromorpher Böden nur bei Frost und Böden mit einem hohen Anteil an feinkörnigen Substrat nur in Trockenperioden oder bei Frost
 - F121 Keine forstliche Bewirtschaftung und sonstige Pflegemaßnahmen
 - F24 Einzelstammweise (Zielstärken-)Nutzung
 - F31 Entnahme gesellschaftsfremder Baumarten
 - F44 Erhaltung von Horst- und Höhlenbäumen
 - F62 Förderung natürlicher Gehölzsaume an Fließ- und Staudengewässern durch Entnahme gleichaltriger Gehölze
 - F88 Zulassen der natürlichen Sukzession mit ggf. ersteinstreichender Maßnahme
 - F99 Belassen und Förderung von Biotopt- und Altbäumen (LRT spezifische Menge)

- Maßnahmen an Gehölzen in der Offenlandschaft**
- G23 Beseitigung des Gehölzbestandes
- Maßnahmen an Gewässern**
- W106 Stauregulierung**
 - W129 Oberflächennahen Grundwasserstand einstellen mit Blänkenbildung bis zum 30. Mai jeden Jahres
 - W159 Maßnahmen zur Eindämmung von Neophyten in/außer Gewässern
 - W159 Ufersicherung modifizieren (Ersatz durch techn.-biologische Bauweise)
 - W172 Entnahme von Fisch-Neozoen, insbesondere die Schwarzrundgrundel
 - W173 Beschränkung des Besatzes mit Fischen nach Art, Menge und/oder Herkunft
 - W32 Keine Röhrichtmahd
 - W41 Beseitigung der Uferbefestigung
 - W53 Ufererosion bzw. Einschleusen von Maßnahmen der Gewässerunterhaltung

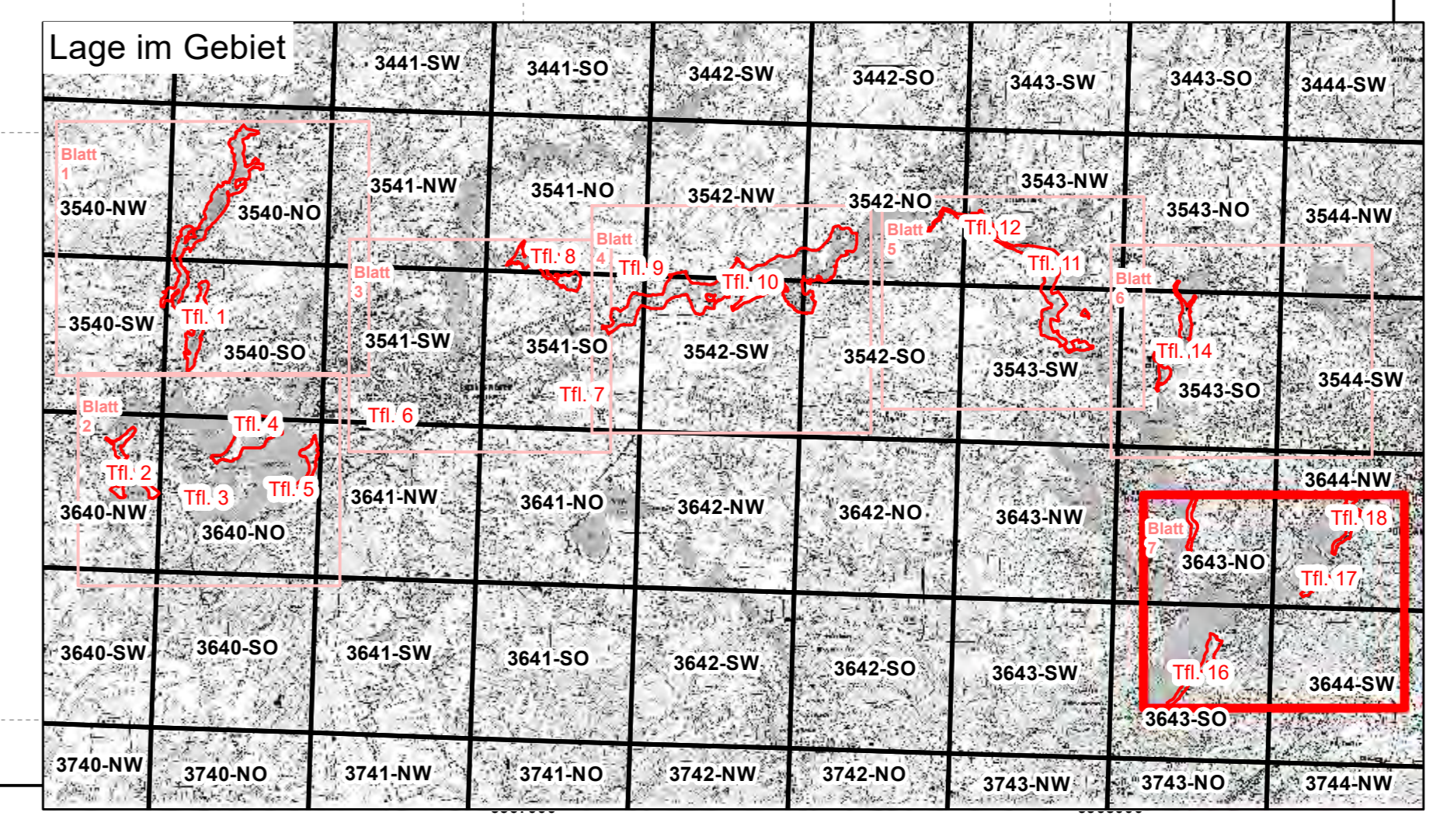
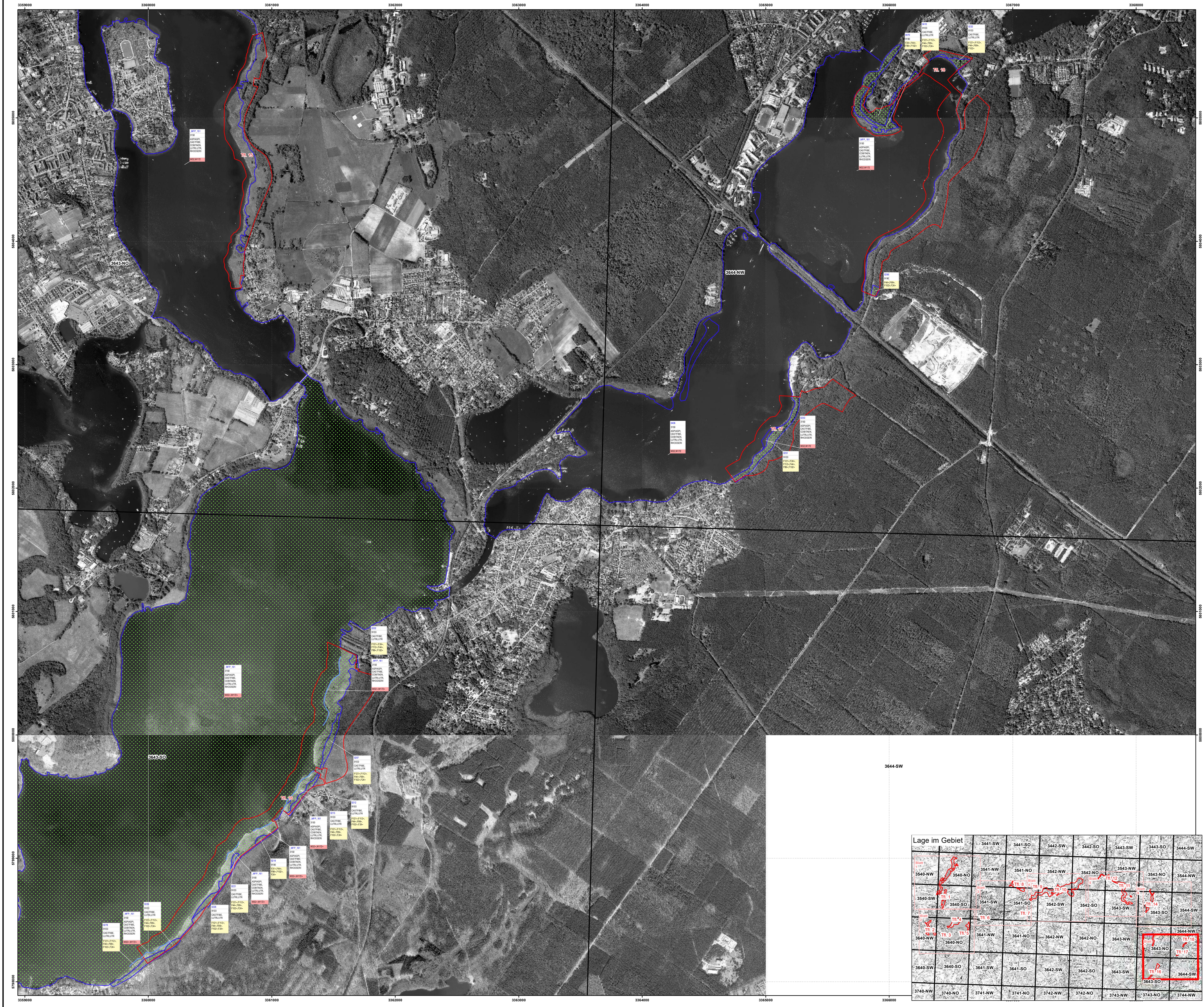
- Maßnahmen zur Erholungsnutzung, sonstige Maßnahmen**
- E58 Kennzeichnung von Badestellen und Bootstegplätze**
 - E53 Regelungen für Wasserfahrzeuge***
 - E56 Kennzeichnung sensibler Bereiche***
 - S23 Beseitigung von Müll und sonstigen Ablagerungen

- Lebensraumtypen und Arten**
- 3150 Natürliche autrope Seen mit einer Vegetation des Magnopotamions oder Hydrocharitons
 - 3260 Flüsse der planaren bis montanen Stufe mit Vegetation des Ranunculion fluitantis und des Callitriche-Carexion
 - 6120 Trockene, kalkreiche Sandrasen
 - 6410 Pfeifengrasswiesen auf kalkreichem Boden, torfigen und tonig-schluffigen Böden (Molinion caeruleae)
 - 6430 Feuchte Hochstaudenfluren der planaren und montanen bis alpinen Stufe
 - 6440 Brennholde-Auenwiesen (Cnidion dubii)
 - 6510 Mageren Fischland-Mähwiesen (Albicoccus pratensis, Sanguisorba officinalis)
 - 9190 Alte bodensaure Eichenwälder auf Sandebenen mit Quercus robur
 - 9190* Auen-Wälder mit Alnus glutinosa und Fraxinus excelsior (Alno-Padion, Alnion incanae, Salicion albae)
 - ASPIASPI Raupen (Aspius aspius)
 - CASTFIBE Biber (Castor fiber)
 - COBITAEN Steinbohrer (Cobitis taenia)
 - LITELITR Fischotter (Lutra lutra)
 - RHODSERI Bitterling (Rhodeus sericeus amarus)

*prioritärer Lebensraumtyp
**Übergeordnete Maßnahme für das FFH-Gebiet, keine flächenspezifische Darstellung
***Übergeordnete Maßnahme für die LRT 3150 und 3260, keine flächenspezifische Darstellung

TK 10 Blattschnitt

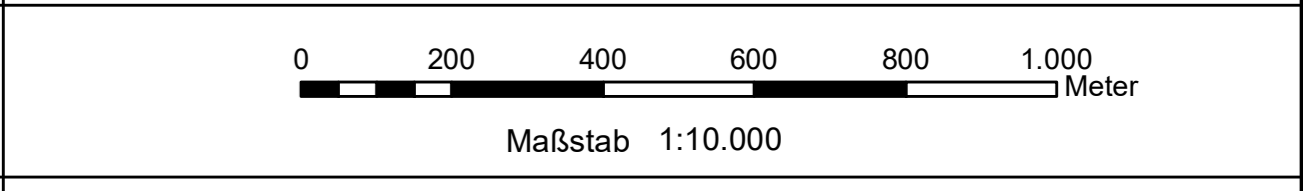
3543-SO Blattschnittnummer TK 10



Managementplan für das FFH-Gebiet Mittlere Havel Ergänzung (Landesnr.: 655, EU-Nr.: 3542-305)



Karte 4: Maßnahmen
Blatt-Nr.: 7 von 7



Bearbeitung: Arge Szamatolski/Stadt und Land Planungsgesellschaft/Alhus
Stand: 30.04.2020
Kartographie: Dr. Szamatolski + Partner GbR
Auftraggeber: Stiftung Naturschutzfonds Brandenburg
Heinrich-Mann-Allee 161/8
14473 Potsdam
Auftragnehmer: Arge Szamatolski/Stadt und Land Planungsgesellschaft/Alhus
c/o Dr. Szamatolski + Partner GbR
Brunnenstr. 181, 10119 Berlin