

Legende

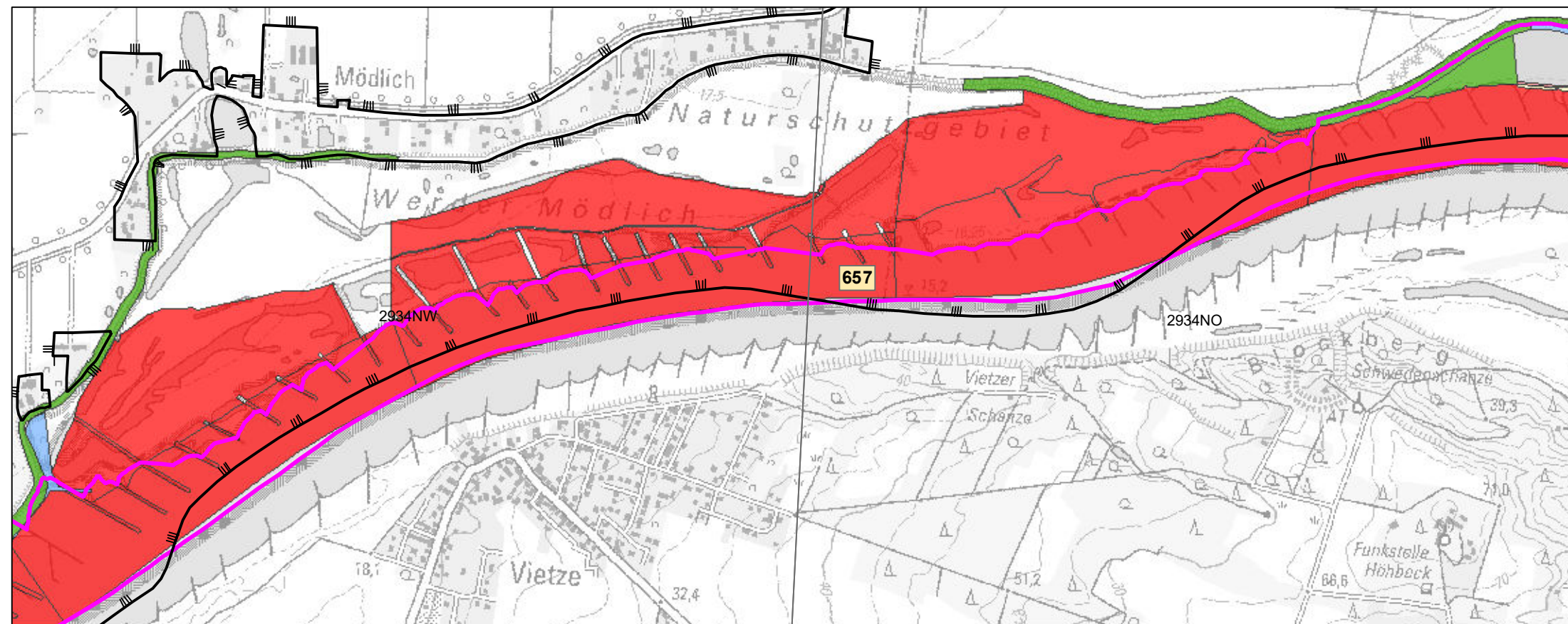
Eigentumsarten

- Bund
- Land
- Kommune
- BVVG-Eigentum (ehem. Treuhand)
- Privat
- Andere Eigentümer

Weitere Themen

- BR Flusslandschaft Elbe - Brandenburg
- FFH-Gebietsgrenze
- Blattschnitt TK10

(Quelle: Daten ALK/ALB 2013, DTK25, BBK 2013-2014)



Maßstab 1:15.000

Datum: 14.07.2017

**FFH-Gebiete "Elbe" (657), "Elbdeichvorland" (105),
"Elbdeichvorland Jagel" (505)**

**Textkarte: Eigentümerstrukturen
- Bereich Wootz/Mödlich -**