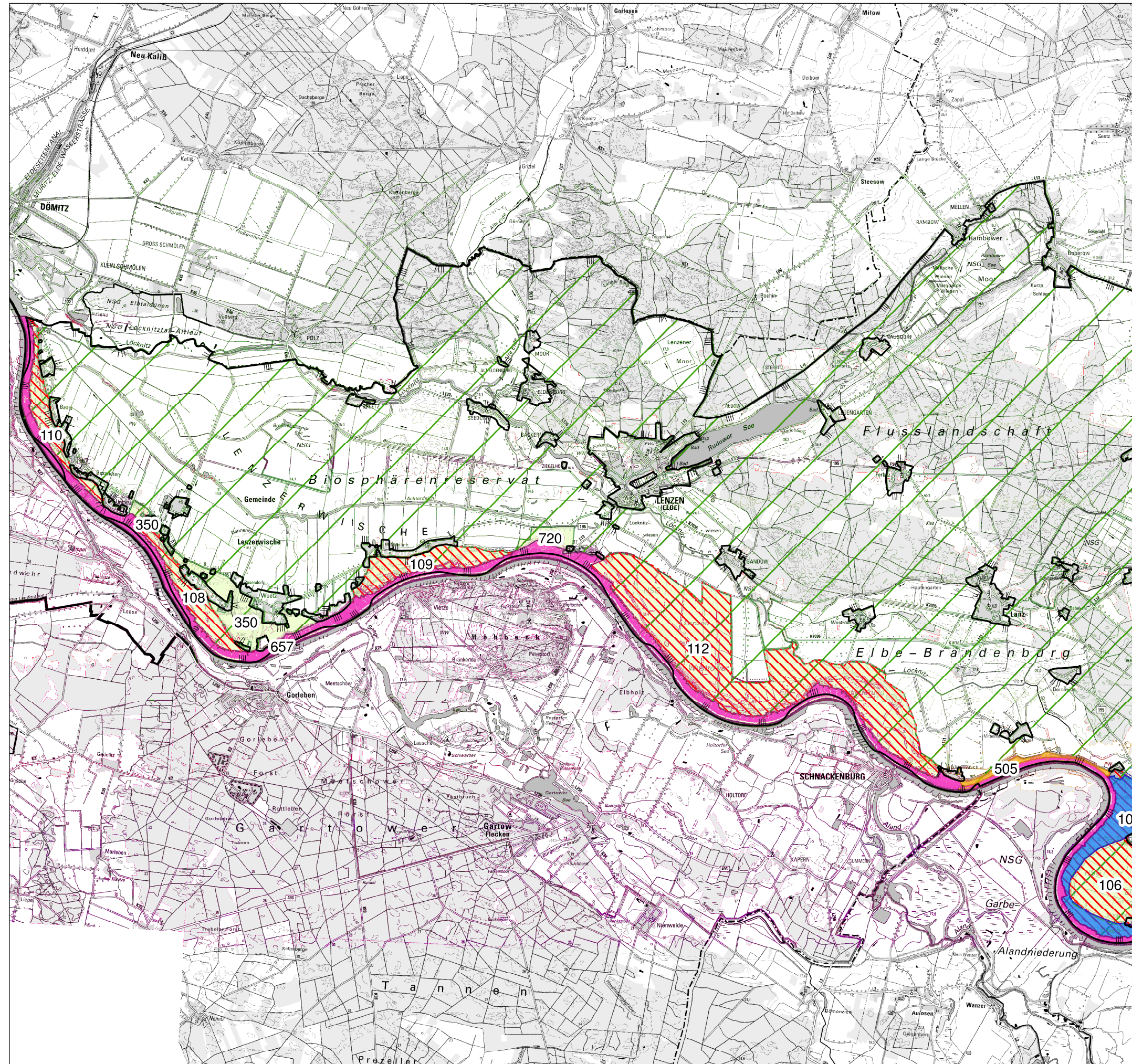


Natura 2000-Managementplanung im Biosphärenreservat Flusslandschaften Elbe (FFH-Gebietsnummern 105, 505, 657)

Auftraggeber: Landesamt für Umwelt (LfU)



Legende

FFH-Gebiete des Managementplanes

- 657, Elbe
- 105, Elbdeichvorland
- 505, Elbdeichvorland Jagel

Angrenzende FFH-Gebiete

- 106, Elbdeichhinterland
- 108, Werder Kietz
- 109, Werder Mödlich
- 110, Werder Besandten
- 112, Lenzen Wustrower Elbniederung
- 350, Elbaue Wootz
- 720, Werder Mödlich Ergänzung

Weitere Schutzgebietsgrenzen

- Naturschutzgebiet
- Landschaftsschutzgebiet (LSG): LSG Brandenburgische Elbtalau

Weitere Themen

- BR Flusslandschaft Elbe-Brandenburg

Quelle: Daten LUGV 2013, BR-Verwaltung 2013, DTK50

Maßstab 1:90.000

Datum: 20.04.2016

FFH-Gebiete "Elbe" (657), "Elbdeichvorland" (105), "Elbdeichvorland Jagel" (505) - Teilgebiet Nordwest

Textkarte: Nationale Schutzgebietsgrenzen