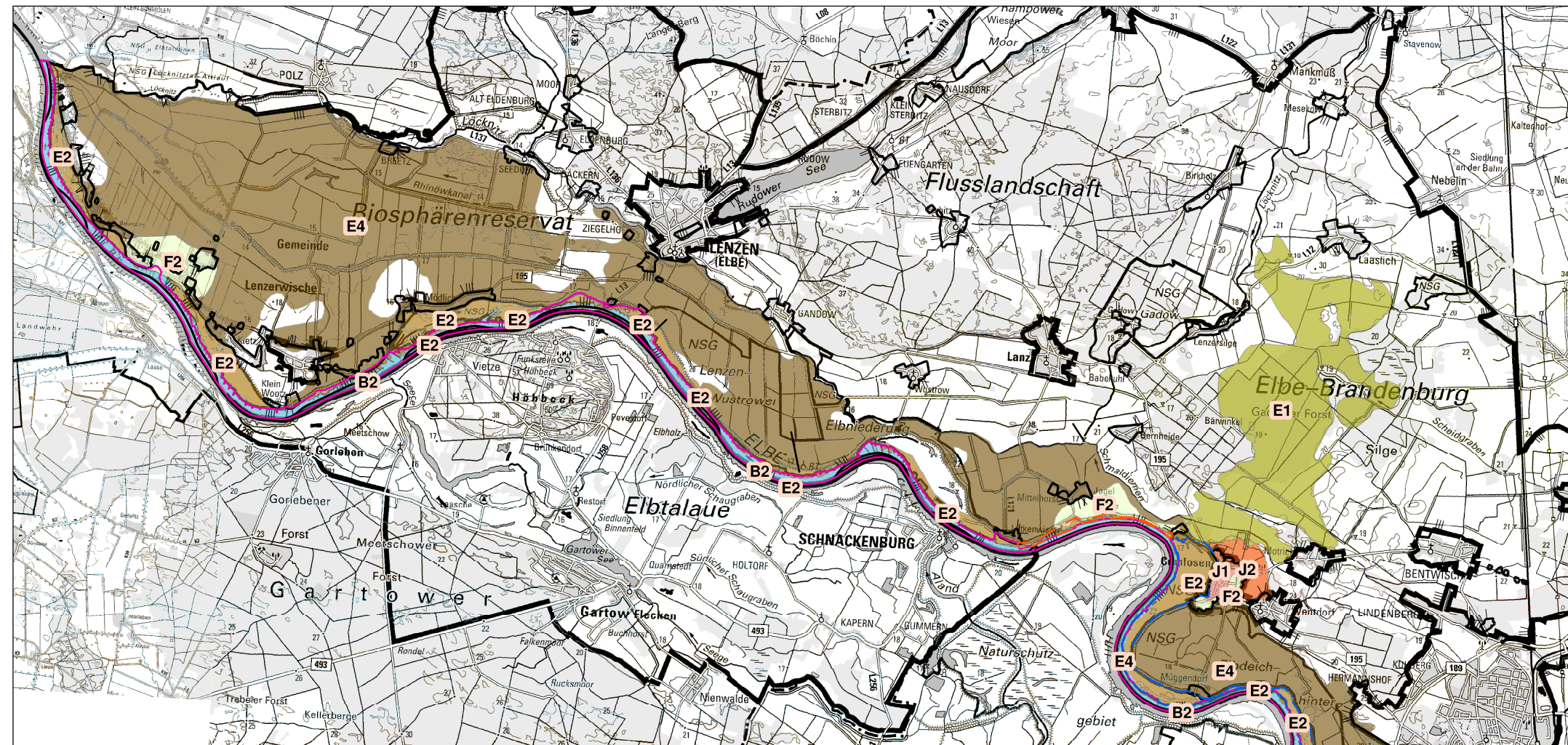


# Natura 2000-Managementplanung im Biosphärenreservat Flusslandschaften Elbe (FFH-Gebietsnummern 105, 505, 657)

Auftraggeber: Landesamt für Umwelt (LfU)



## Legende

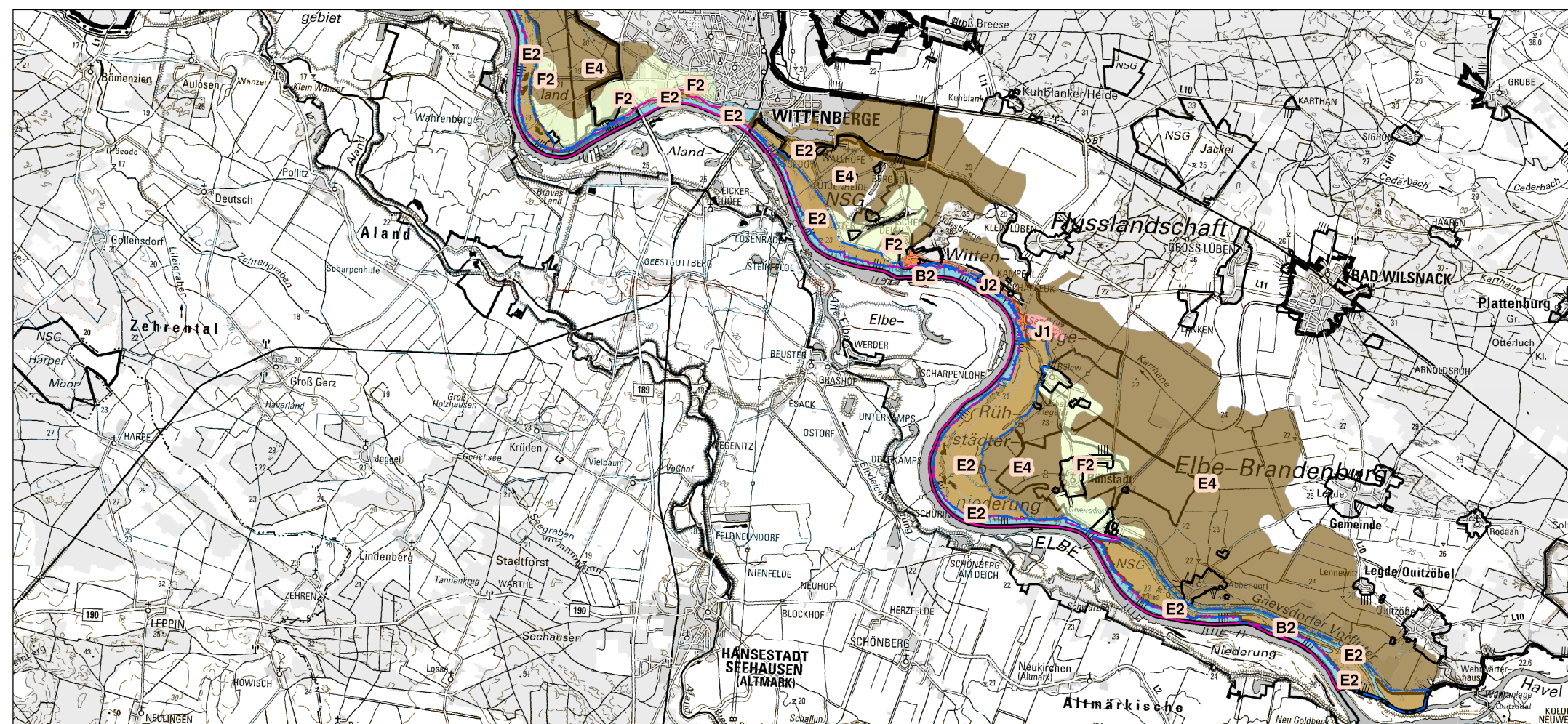
### Potentielle natürliche Vegetation

- B2 Fließgewässer
- E1 Giersch-Eschenwald
- E2 Weidenuaen (Weichholzaunen) des Tieflandes
- E4 Eschen-Ulmen-Hainbuchen-Reliktauenwälder eingedeichter Auen
- F2 Sternmieren-Stieleichen-Hainbuchenwald
- J1 Straußgras-Eichenwald
- J2 Horstgras- (Kiefern-) Eichenwälder

### Weitere Themen

- FFH-Grenze Elbe (657)
- FFH-Grenze Elbdeichvorland (105)
- FFH-Grenze Elbdeichvorland Jagel (505)
- BR Flusslandschaft Elbe-Brandenburg

Quelle: Hofmann & Pommer 2005, DTK50, DTK100



Maßstab 1:120.000

Datum: 20.04.2016

**FFH-Gebiete "Elbe" (657), "Elbdeichvorland" (105), "Elbdeichvorland Jagel" (505)**

**Textkarte: Potentielle natürliche Vegetation (pnV)**