

FFH-Gebiet Leitsakgraben Ergänzung

DE 3343-301: Landesnummer 672

Karte 1: Biotoptypen

Legende

- Grenze des FFH-Gebietes
- geschützte Biotope nach §32

Erhaltungszustand gemäß:
 - Richtlinie 92/43/EWG des Rates vom 21.05.1992 zur Erhaltung der natürlichen Lebensräume sowie der wildlebenden Tiere und Pflanzen
 - 97/26/EG: Entscheidung der Kommission vom 18.12.1996 über das Formular für die Übermittlung von Informationen zu den im Rahmen von NATURA 2000 vorgeschlagenen Gebieten

Landesumweltamt Brandenburg (Besg.) 2004
 Biotopkartierung Brandenburg Band 1:
 Kartierungserhebung und Katalog Potsdam: 312 S.

Flächenbiotope

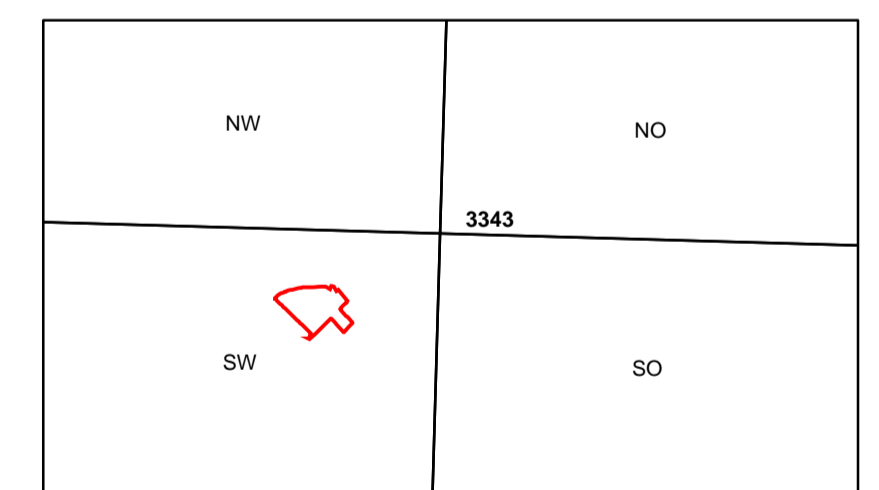
- 06103 Feuchtwiesen nährstoffreicher Standorte
- 06104 wechselfeuchtes Auengrünland; Feuchtwiesen und Flutrasen; wiedervernässtes Grasland
- 06114 Frischwiesen, -weiden und Scherrasen
- 11x geomorphologische, anthropogene und kulturhistorische Sonderbiotope
- 126x Verkehrsflächen

Linienbiotope

- Kanäle und Gräben

02132 Biotopcode (Erläuterung der Biotopcodes im Anhang des Kartenbandes zum Bericht)

Übersicht DTK 10 und DTK25 Blattschnitt



Managementplanung Natura 2000 im Land Brandenburg

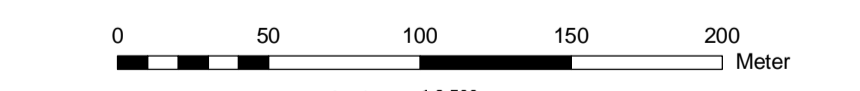


Gefördert durch den Europäischen Landwirtschaftsfonds für die Entwicklung des ländlichen Raumes (ELER) und durch das Land Brandenburg

FFH-Gebiet Leitsakgraben Ergänzung

DE 3343-301: Landesnummer 672

Karte 1: Biotoptypen



Kartengrundlage:
 Digitale Daten der Landesvermessung und Geobasisinformation Brandenburg
 Nutzung mit Genehmigung des LGB Brandenburg, LVE 0209
 © Geobasis DE/LGB, Stand der Daten 2004
 WGS: DTK 10 Gra
 Koordinatensystem: ETRS 1989 - UTM Zone: 33N

Auftraggeber:
 NaturSchutzFonds Brandenburg -
 Stiftung öffentlichen Rechts
 Heinrich-Mann-Allee 1819
 14473 Potsdam

Bearbeitung: Umweltvorhaben Dr. Klaus Möller GmbH

Stand: 06.11.2014

Kartografie: Umweltvorhaben Dr. Klaus Möller GmbH