

FFH-Gebiet Leitsakgraben Ergänzung

DE 3343-301: Landesnummer 672

Karte 2: Lebensraumtypen

Legende

- Grenze des FFH-Gebietes
- geschützte Biotope nach §32

Erhaltungszustand gemäß:
 - Richtlinie 92/43/EWG des Rates vom 21.05.1992 zur Erhaltung der natürlichen Lebensräume sowie der wildlebenden Tiere und Pflanzen
 - 97/26/EG: Entscheidung der Kommission vom 18.12.1996 über das Formular für die Übermittlung von Informationen zu den im Rahmen von NATURA 2000 vorgeschlagenen Gebieten
 - Landesumweltamt Brandenburg (Hrsg.) 2004: Biotopkartierung Brandenburg, Band 1: Kartierungsanleitung und Anlagen Protokoll, 312 S.

Bestand/Bewertung der Lebensraumtypen nach Anhang I FFH-RL sowie weitere wertgebende Biotope

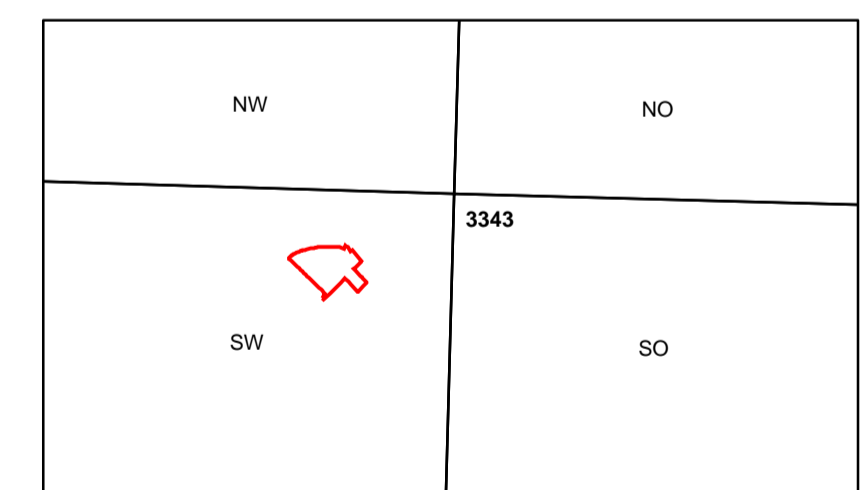
Erhaltungszustand der FFH-Lebensraumtypen

- durchschnittlich oder beschränkt
- Entwicklungsfläche
- k.A.

kartierte FFH-Lebensraumtypen

- 1340 Salzwiesen im Binnenland

Übersicht DTK 10 und DTK25 Blattschnitt



Managementplanung Natura 2000 im Land Brandenburg



Gefördert durch den Europäischen Landwirtschaftsfonds für die Entwicklung des ländlichen Raumes (ELER) und durch das Land Brandenburg

FFH-Gebiet Leitsakgraben Ergänzung

DE 3343-301: Landesnummer 672

Karte 2: Lebensraumtypen



Kartierungsgrundlage:
 Digitale Daten der Landesvermessung und Geobasisdaten Brandenburg
 Nutzung mit Genehmigung des LGB Brandenburg, LVE 02/09
 © Geobasis DE/LGB, Stand der Daten 2004
 WGS: DTK10 Grau
 Koordinatensystem: ETRS 1989 - UTM Zone 33N

Auftraggeber:
 Naturschutzfonds Brandenburg - Stiftung öffentlichen Rechts
 Heinrich-Mann-Allee 1819
 14473 Potsdam

Bearbeitung: Umweltvorhaben Dr. Klaus Möller GmbH

Stand: 06.11.2014

Kartografie: Umweltvorhaben Dr. Klaus Möller GmbH