

Managementplanung Natura 2000 FFH-Gebiet Graning

Maßnahmen	Nummer der Maßnahmenfläche	Dringlichkeit der Maßnahmenumsetzung
0295	Ziel-Lebensraumtyp	keine / keine Angabe
6510	Maßnahmen	keine / keine Angabe
F14+, F24, W53+, F41	Maßnahmen	kurzfristig
++	erforderliche Maßnahme für die Umsetzung von Natura 2000	mittelfristig
		langfristig

Die linke untere Ecke des Labels befindet sich auf dem Flächenzentrum, außer wenn nachfolgend verschoben oder durch Führungslinie ergänzt.

- Erforderliche Maßnahmen für die Umsetzung von Natura 2000
- Maßnahmenfläche
- FFH-Gebietsgrenze

Maßnahmen an Gehölzen in der Offenlandschaft

- G24 Beseitigung von einzelnen Gehölzen
- G38 Langfristige Überführung zu standortheimischen u. naturnahtypischen Baum- und Straucharten

Natura 2000 - Maßnahmen zum Bewirtschaftungsersatz

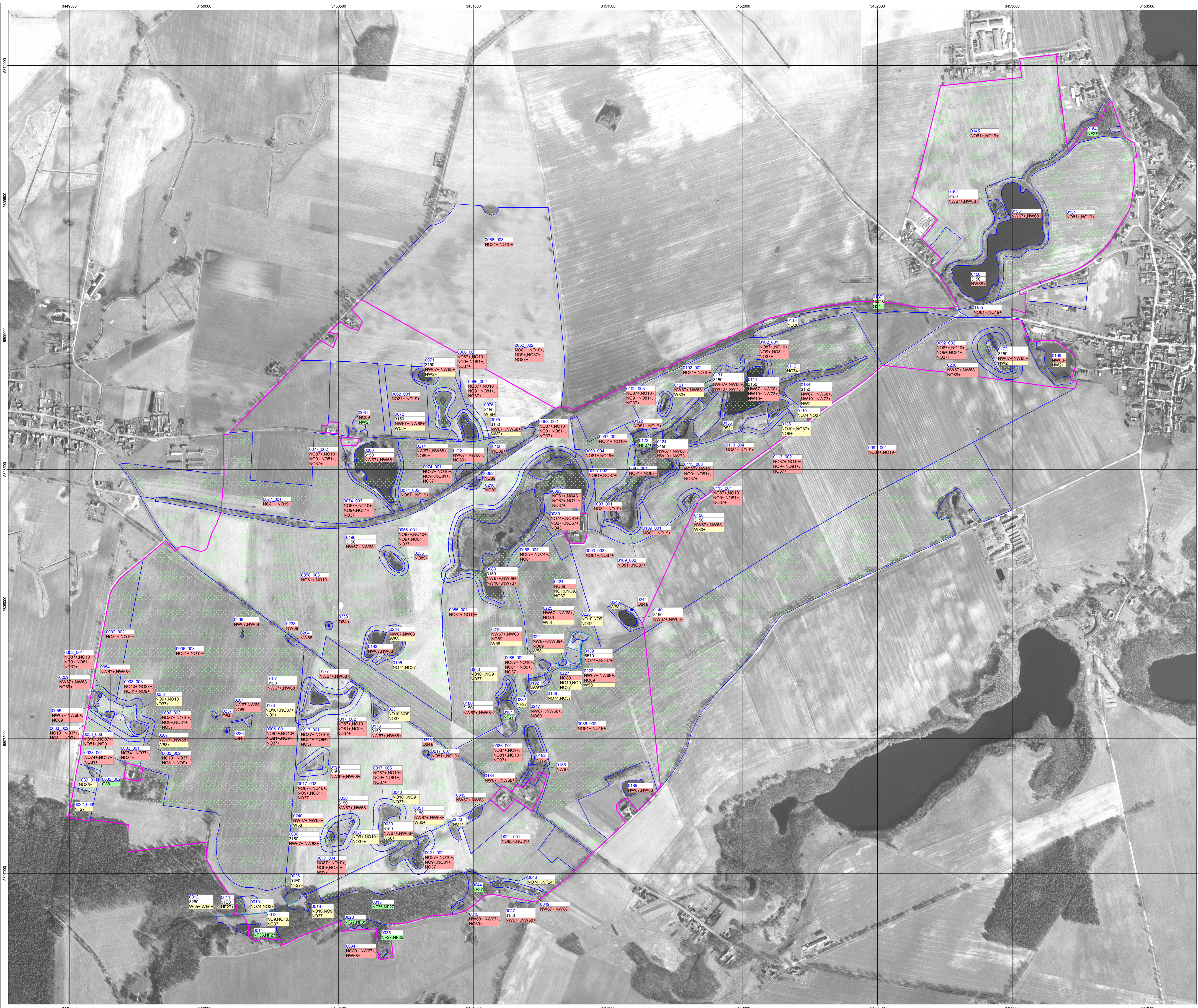
- NF24 Unterbindung und ggf. Beseitigung der Gehölzakkumulation in LRT- oder Habitaten der Arten- auf den Flächen
- NF27 Mischungsergänzung zugunsten der Baumbarten der natürlichen Waldgesellschaften
- NF35 Überführung von Nadelholzbeständen in standortgerechte und stabile Mischbestände
- NO10 Mahd von innen nach außen
- NO19 Unverzögerte Erarbeitung von Risikem Wirtschäftsaltern auf unbestimmtem Ackerland
- NO28 Beweidung mit Schafen und Ziegen
- NO37 Bestimmung des Mähgutes
- NO43 Keine Ausbringung von Pflanzenschutzmitteln (Grünland)
- NO67 Kein chem.-synth. N-Dünger auf Grünland
- NO74 Mahd mit Doppelreißer-Frögenmäherwerken
- NO81 Vorgaben zur Düngung (gebietspezifisch konkretisieren)
- NO85 Externe Nutzung auf Acker
- NO87 Anlage von Bühl- und Schneefallen
- NO88 Kein Verfüllen von temporären Kleingewässern und Geländesenken
- NO9 Bei Mahd des GL, Einhaltung einer Schnitthöhe von mindestens 11 cm
- NW10 Veränderungen wasserregulierender Einrichtungen (Gräben, Grabensbänke, Sohlwehre etc.)
- NW16 Setzen einer "hohen" Sohlwehre mit Überlauf
- NW2 Durchführung von Entschämmungen
- NW67 Verbot der Einleitung von nicht geringem sowie nitratreichem Wasser
- NW68 Verbot, Bei- oder Erweitierungsmaßnahmen über den baulichen Umfang hinaus durchzuführen, Gewässer jeder Art entgegen dem Schutzzweck zu verändern oder in anderer Weise den Wasserhaushalt des Gebietes zu verändern
- NW73 Regulierung des Wasserstandes (gebietspezifisch konkretisieren)

Maßnahmen in der Offenlandschaft

- OS2 Pflege von Uferbereichen auf Grünland
- OS4a Erhalt von Lesesteinhaufen

Entwicklungsmaßnahmen an Gewässern und Mooren

- W30 Partielles Entleeren der Gehölze
- W55 Stochungsmähd unter Berücksichtigung von Artenschutzaspekten
- W56 Krautung unter Berücksichtigung von Artenschutzaspekten
- W58 Röhrichtmähd



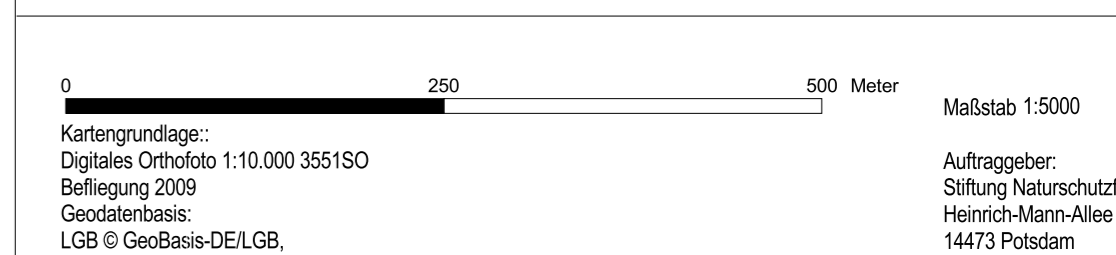
Managementplanung Natura 2000 im Land Brandenburg



Gefördert durch den Europäischen Landwirtschaftsfonds für die Entwicklung des ländlichen Raumes (ELER) und durch das Land Brandenburg

FFH-Gebiet Graning DE 3551-304 Landesnummer 702

Karte 6: Maßnahmen Stand: 10.12.2012



Bestellung: YGGDRASIL/Diemer
 Dipl.-Ing. Susanne Diemer
 Dübener Allee 31
 10965 Berlin
 Tel.: 030 442 16 13 10
 Internet: www.yggdrasil-diemer.de
 Email: info@yggdrasil-diemer.de
 Kartographie: Dipl.-Ing. Peter Witt, YGGDRASIL/Diemer
 Ökologie · Naturschutz · Landschaftsplanung