

Managementplan für das FFH-Gebiet
Jungfernhöhe
(Landesnr.: 740, EU-Nr.: DE 2747-306)
Karte 1: Landnutzung und Schutzgebiete

Legende

- FFH-Gebiet
- Tourismus**
- Legende_Radwege
- ; Wassersport
- Landnutzung**
- Standgewässer (einschließlich Uferbereiche, Röhrichte etc.)
- Röhrichtgesellschaften
- anthropogene Rohbodenstandorte und Ruderalfluren
- Moore und Sümpfe
- Gras- und Staudenfluren
- Laubgebüsche, Feldgehölze, Alleen, Baumreihen und Baumgruppen
- Wälder
- Forsten
- Äcker
- Biotopie der Grün- und Freiflächen
- Sonderbiotopie
- Bebaute Gebiete
- Fließgewässer
- Laubgebüsche, Feldgehölze, Alleen, Baumreihen und Baumgruppen
- Wälder
- Biotopie der Grün- und Freiflächen

Geschützte Teile von Natur und Landschaft und weitere Schutzgebiete

- Naturparkgrenze Uckermärkische Seen (2846-701)
- weitere FFH-Gebiete
- Naturschutzgebiet
- Naturentwicklungsgebiet (Zone 1)
- EU-Vogelschutzgebiete

Wasserschutzzone (in Übersichtskarte)

- Zone I
- Zone II
- Zone III
- Zone III A
- Zone III B

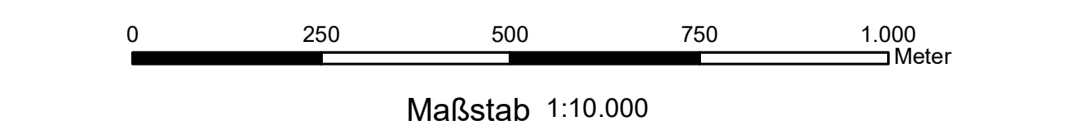
Das gesamte Planungsgebiet befindet sich innerhalb des Vogelschutzgebietes Uckermärkische Seenlandschaft (DE 2746-401), im Landschaftsschutzgebiet Norduckermärkische Seenlandschaft (DE 2846-601), im Naturpark Uckermärkische Seen (DE 2846-701) und im Naturschutzgebiet Jungfernhöhe (2747-505).

Hinweis: Entsprechend den Vorgaben der BBK wurden alle im FFH-Gebiet befindlichen Biotopie in ihrer gesamten Größe erfasst und dargestellt. Sie können daher über die FFH-Gebietsgrenze hinausreichen.

Datenquellen:
DTK 10; © GeoBasis-DE/LGB, dl-de-by-2-0;
GeoFachdaten: Datenlizenz Deutschland - Namensnennung - Version 2.0; <https://www.govdata.de/dl-de-by-2-0>; <https://www.govdata.de/dl-de-by-2-0>; Landesamt für Umwelt Brandenburg;
<https://metaview.de/referenzen/?pocuid=AB2F53A4-A88E-413F-84C4-A972D2A2DA0B>; Schutzgebiete (NSG, LSG, GSG); <https://metaview.de/referenzen/?pocuid=7DE3A549-789C-4F01-A55B-B3E23D49975E>; FFH-Gebiete; <https://metaview.de/referenzen/?pocuid=657B712B-9009-49C0-8C91-A373AA87291A>; Wasserschutzgebiete (WSG); <https://metaview.de/referenzen/?pocuid=688718EB-FD2C-41AE-8344-94711747DA7D>; Vogelschutzgebiete (SPA); Biotopieartenklassen: Landesamt für Umwelt, 2018

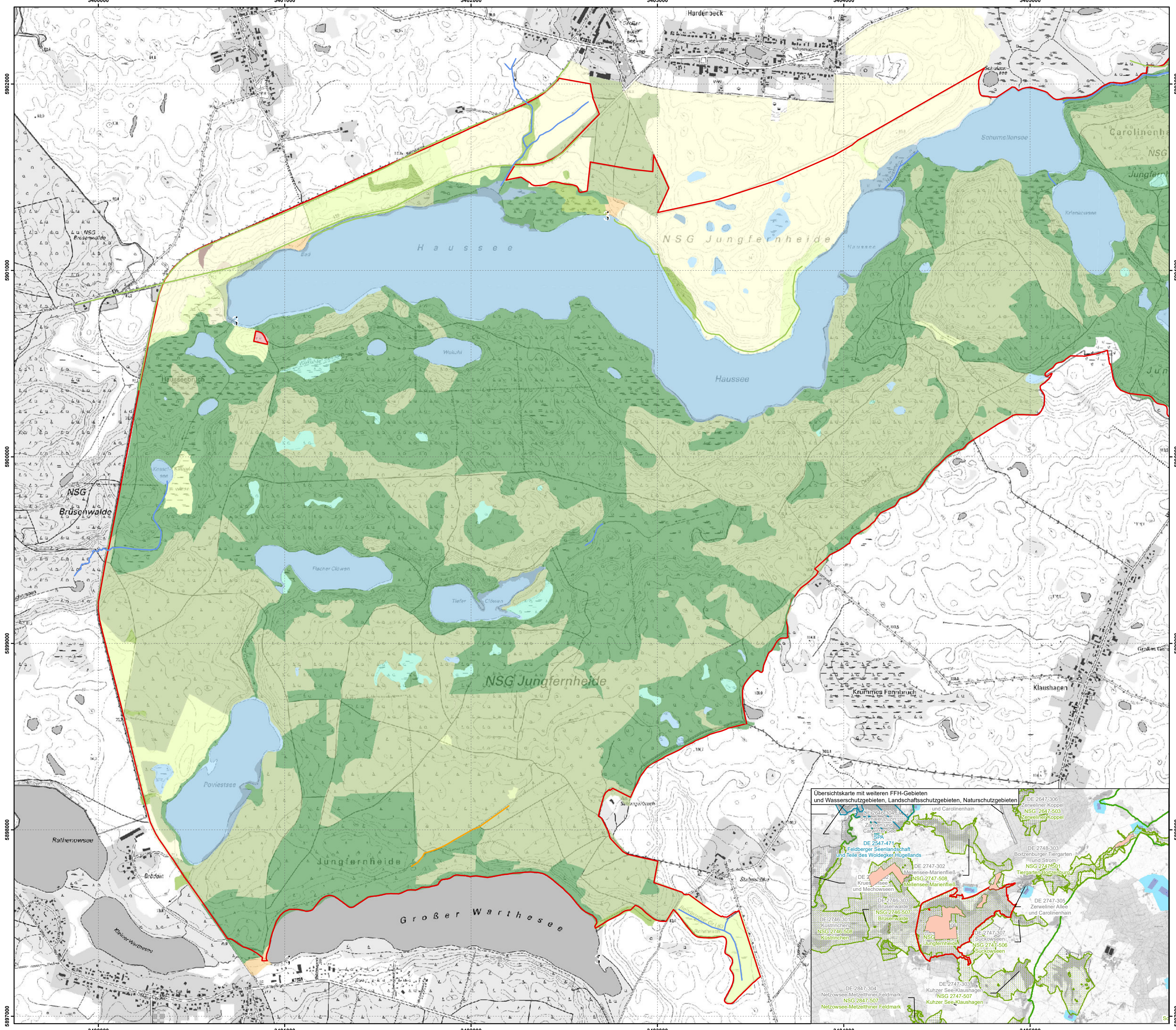
Managementplan für das FFH-Gebiet
Jungfernhöhe (Landesnr.: 740, EU-Nr.: DE 2747-306)

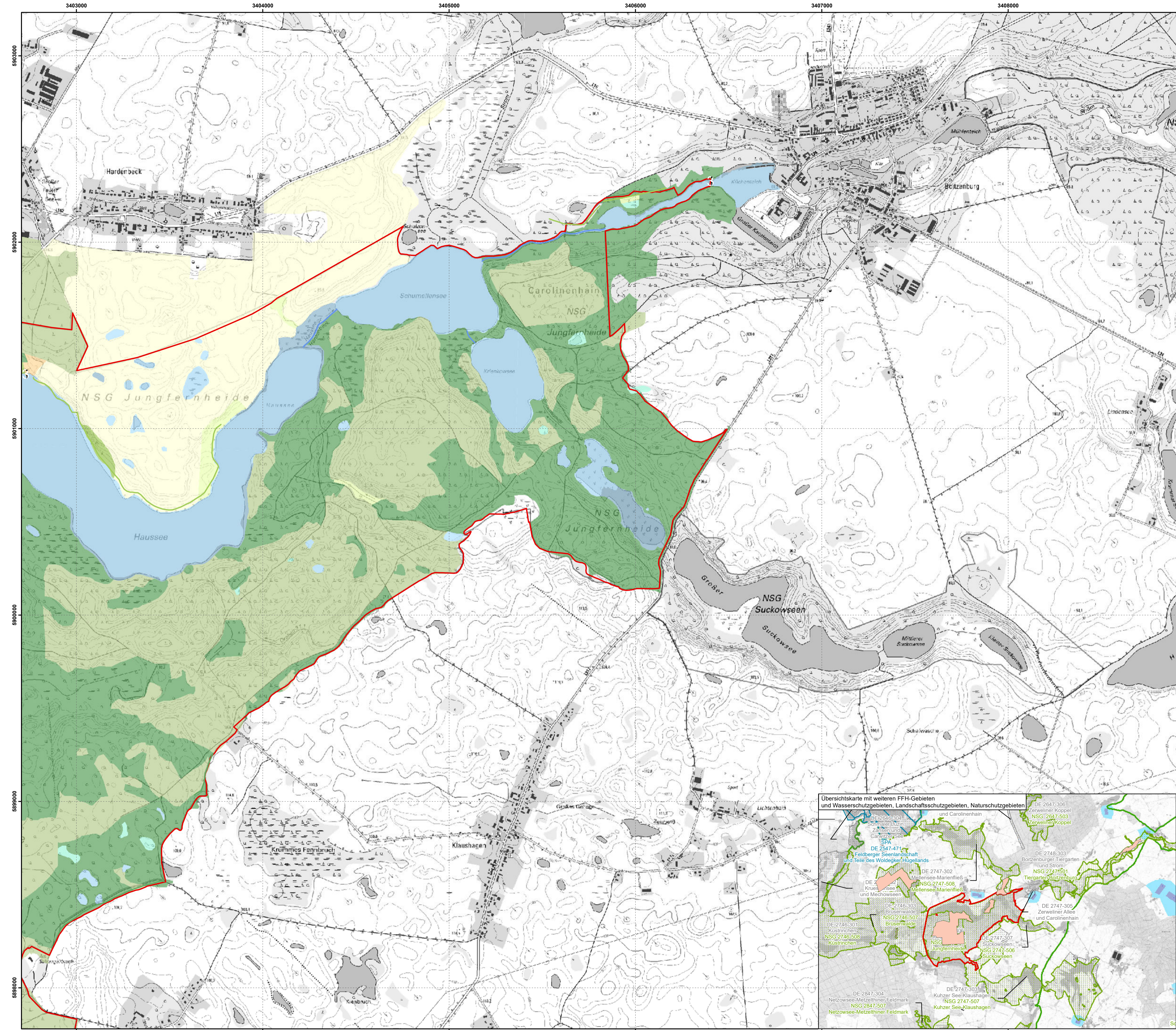
Karte 1: Landnutzung und Schutzgebiete
Blatt-Nr.: 1 von 2



Bearbeitung: Charlotte Foisel
Stand: 10/2020
Kartographie: Alexander Goll

Auftraggeber: Landesamt für Umwelt, Seeburger Chaussee 2, 14476 Potsdam, OT Groß Glienicke
Auftragnehmer: UmwelPlan GmbH Stralsund, Tribseer Damm 2, 18437 Stralsund





Managementplan für das FFH-Gebiet
Jungfernhöhe
(Landesnr.: 740, EU-Nr.: DE 2747-306)
Karte 1: Landnutzung und Schutzgebiete

Legende

- FFH-Gebiet
- Tourismus**
- Legende_Radwege
- ; Wassersport
- Landnutzung**
- Ständgewässer (einschließlich Uferbereiche, Röhrichte etc.)
- Röhrichtgesellschaften
- anthropogene Rohbodenstandorte und Ruderalfluren
- Moore und Sümpfe
- Gras- und Staudenfluren
- Laubgebüsche, Feldgehölze, Alleen, Baumreihen und Baumgruppen
- Wälder
- Forsten
- Äcker
- Biotopie der Grün- und Freiflächen
- Sonderbiotopie
- Bebaute Gebiete
- Fließgewässer
- Laubgebüsche, Feldgehölze, Alleen, Baumreihen und Baumgruppen
- Wälder
- Biotopie der Grün- und Freiflächen

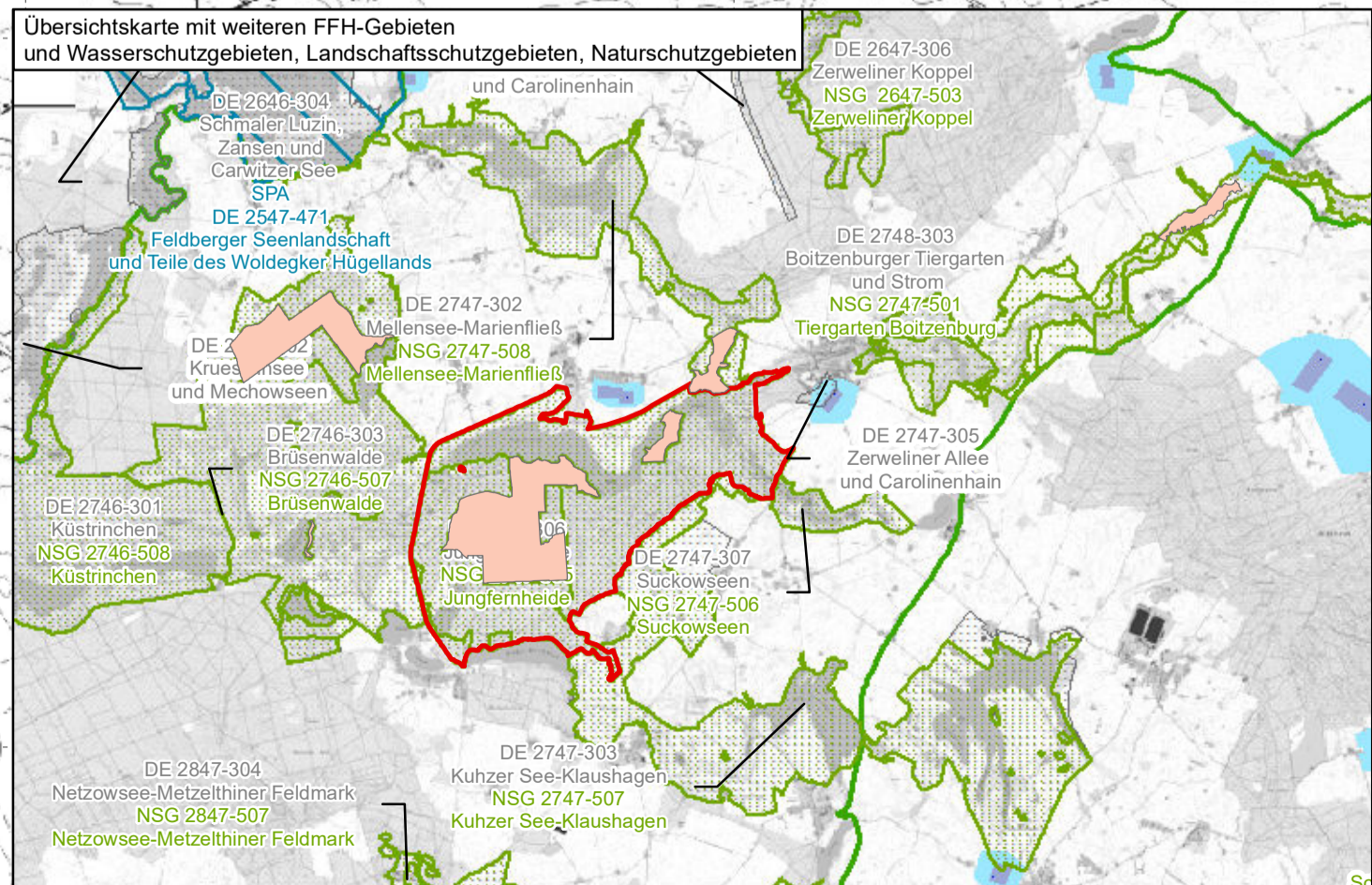
Geschützte Teile von Natur und Landschaft und weitere Schutzgebiete

- Naturparkgrenze Uckermärkische Seen (2846-701)
- weitere FFH-Gebiete
- Naturschutzgebiet
- Naturlandschaftsgebiet (Zone 1)
- EU-Vogelschutzgebiete
- Wasserschutzzone (in Übersichtskarte)**
- Zone I
- Zone II
- Zone III
- Zone III A
- Zone III B

Das gesamte Planungsgebiet befindet sich innerhalb des Vogelschutzgebietes Uckermärkische Seenlandschaft (DE 2746-401), im Landschaftsschutzgebiet Norduckermärkische Seenlandschaft (DE 2846-601), im Naturpark Uckermärkische Seen (DE 2846-701) und im Naturschutzgebiet Jungfernhöhe (2747-505).

Hinweis: Entsprechend den Vorgaben der BBK wurden alle im FFH-Gebiet befindlichen Biotopie in ihrer gesamten Größe erfasst und dargestellt. Sie können daher über die FFH-Gebietsgrenze hinausreichen.

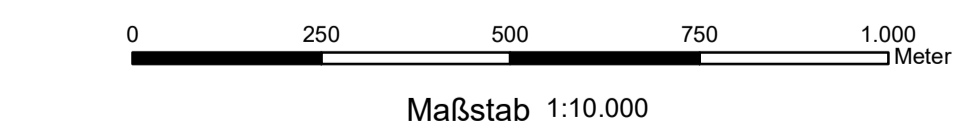
Datenquellen:
DTK 10; © GeoBasis-DE/LGB, di-de-by-2-0;
GeoFachdaten: Datenlizenz Deutschland - Namensnennung - Version 2.0; <https://www.govdata.de/di-de-by-2-0; di-de-by-2-0; Landesamt für Umwelt Brandenburg;>
[https://metaview.de/referenzen/?docid=AB2F5344-A88E-413F-84C4-A972D2A2DA0B; Schutzgebiete \(NSG, LSG, GSG\);](https://metaview.de/referenzen/?docid=AB2F5344-A88E-413F-84C4-A972D2A2DA0B; Schutzgebiete (NSG, LSG, GSG);)
<https://metaview.de/referenzen/?docid=7DE3A549-789C-4F01-A55B-B3E23D34937E; FFH-Gebiete;>
[https://metaview.de/referenzen/?docid=65B712B-9009-49C0-8C91-A373AA87291A; Wasserschutzgebiete \(WSG\);](https://metaview.de/referenzen/?docid=65B712B-9009-49C0-8C91-A373AA87291A; Wasserschutzgebiete (WSG);)
[https://metaview.de/referenzen/?docid=F88F18E8-FD2C-41AE-8344-94711747DA7D; Vogelschutzgebiete \(SPA\);](https://metaview.de/referenzen/?docid=F88F18E8-FD2C-41AE-8344-94711747DA7D; Vogelschutzgebiete (SPA);)
Biotopieartenklassen: Landesamt für Umwelt, 2018



Managementplan für das FFH-Gebiet
Jungfernhöhe (Landesnr.: 740, EU-Nr.: DE 2747-306)



Karte 1: Landnutzung und Schutzgebiete
Blatt-Nr.: 2 von 2



Bearbeitung: Charlotte Foisel
Stand: 10/2020
Kartographie: Alexander Goll

Auftraggeber: Landesamt für Umwelt, Seeburger Chaussee 2, 14476 Potsdam, OT Groß Glienicke
Auftragnehmer: UmweltPlan GmbH Stralsund, Tribseer Damm 2, 18437 Stralsund