

Managementplan für das FFH-Gebiet
 Brünenwalde
 (Landesnr.: 741, EU-Nr.: DE 2746-303)
 Karte 1: Landnutzung und Schutzgebiete

Legende

- FFH-Gebiet

- Tourismus**
- Radwege

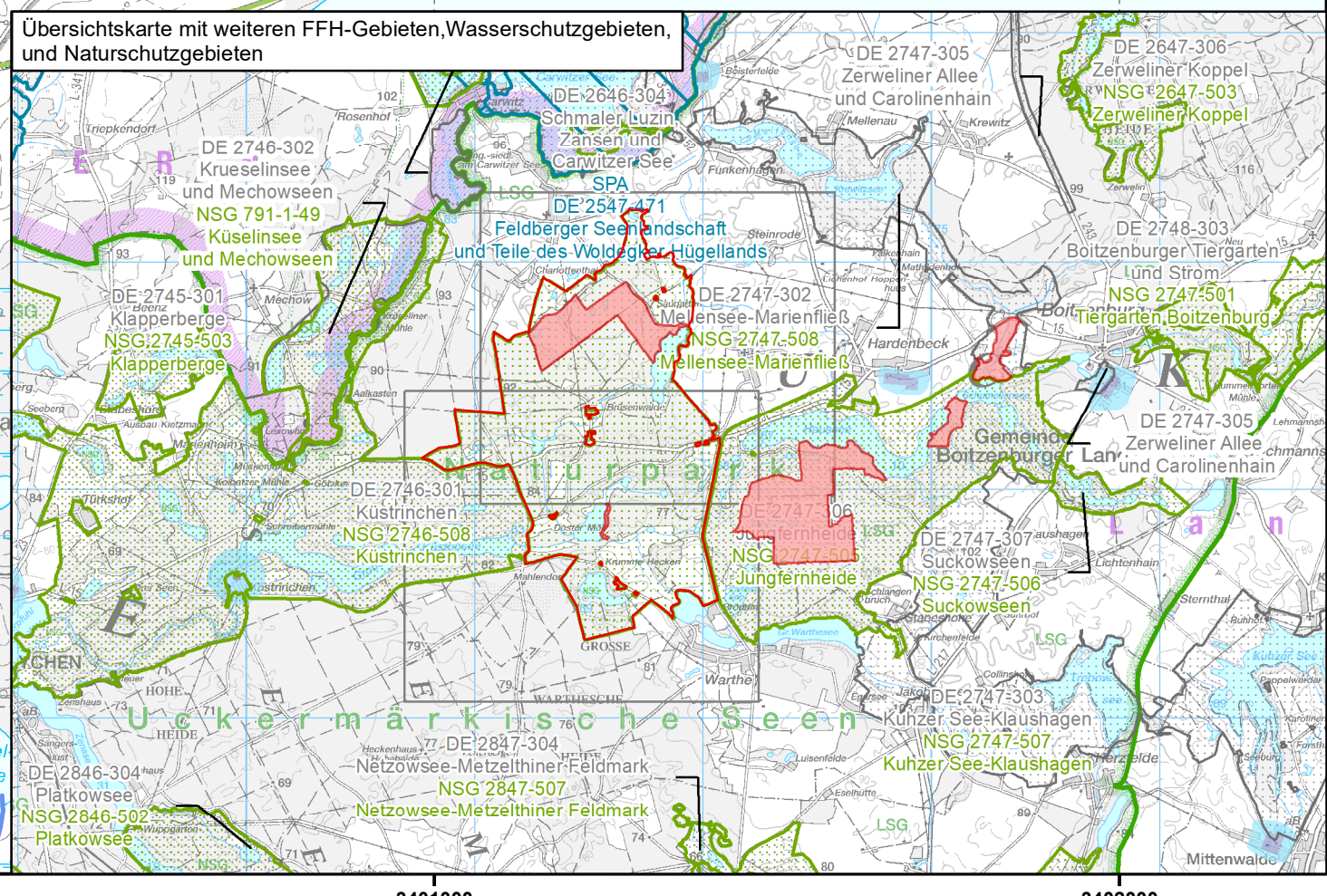
- Landnutzung**
- Standgewässer (einschließlich Uferbereiche, Röhrichte etc.)
- Röhrichtgesellschaften
- Moore und Sümpfe
- Gras- und Staudenfluren
- Laubgebüsche, Feldgehölze, Alleen, Baumreihen und Baumgruppen
- Wälder
- Forsten
- Äcker
- Biotope der Grün- und Freiflächen
- Sonderbiotope
- Bebaute Gebiete
- Verkehrsanlagen und Sonderflächen
- Fließgewässer
- Laubgebüsche, Feldgehölze, Alleen, Baumreihen und Baumgruppen

- Geschützte Teile von Natur und Landschaft und weitere Schutzgebiete**
- Naturparkgrenze Uckermärkische Seen (DE 2846-701)
- EU-Vogelschutzgebiete
- Naturschutzgebiete
- Naturentwicklungsgebiet (Zone 1)
- weitere FFH-Gebiete
- Wasserschutzzone (in Übersichtskarte)**
- Zone I
- Zone II
- Zone III
- Zone III A
- Zone III B

Das gesamte Planungsgebiet befindet sich innerhalb des Vogelschutzgebietes Uckermärkische Seenlandschaft (DE 2746-401), im Landschaftsschutzgebiet Norduckermärkische Seenlandschaft (2846-601), im Naturpark Uckermärkische Seen (2846-701) und im Naturschutzgebiet Brünenwalde (2746-507).

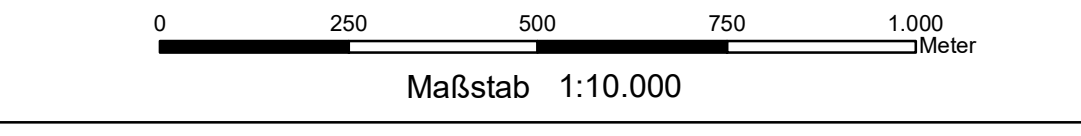
Hinweis: Entsprechend den Vorgaben der BBK wurden alle im FFH-Gebiet befindlichen Biotope in ihrer gesamten Größe erfasst und dargestellt. Sie können daher über die FFH-Gebietsgrenze hinausreichen.

Datenquellen:
 DTK 10: © GeoBasis-DE/LGB, di-de-by-2-0;
 GeoFachdaten: Datenlizenz Deutschland - Namensnennung - Version 2.0; https://www.govdata.de/di-de-by-2-0; di-de-by-2-0;
 Landesamt für Umwelt Brandenburg;
 https://metaver.de/referenzzone?docid=AB2F5344-A8E-413F-84C4-A9720A2DA0B; Schutzgebiete (NSG, LSG, GSG);
 https://metaver.de/referenzzone?docid=7DE3A549-789C-4F01-A5E6-B3E2934937E; FFH-Gebiete;
 https://metaver.de/referenzzone?docid=657B712B-9009-45C0-8C91-A373AA87291A; Wasserschutzgebiete (WSG);
 https://metaver.de/referenzzone?docid=8F871BEB-FD2C-41AE-83A4-94711747D47D; Vogelschutzgebiete (SPA);
 Biotypenklassen: Landesamt für Umwelt, 2018



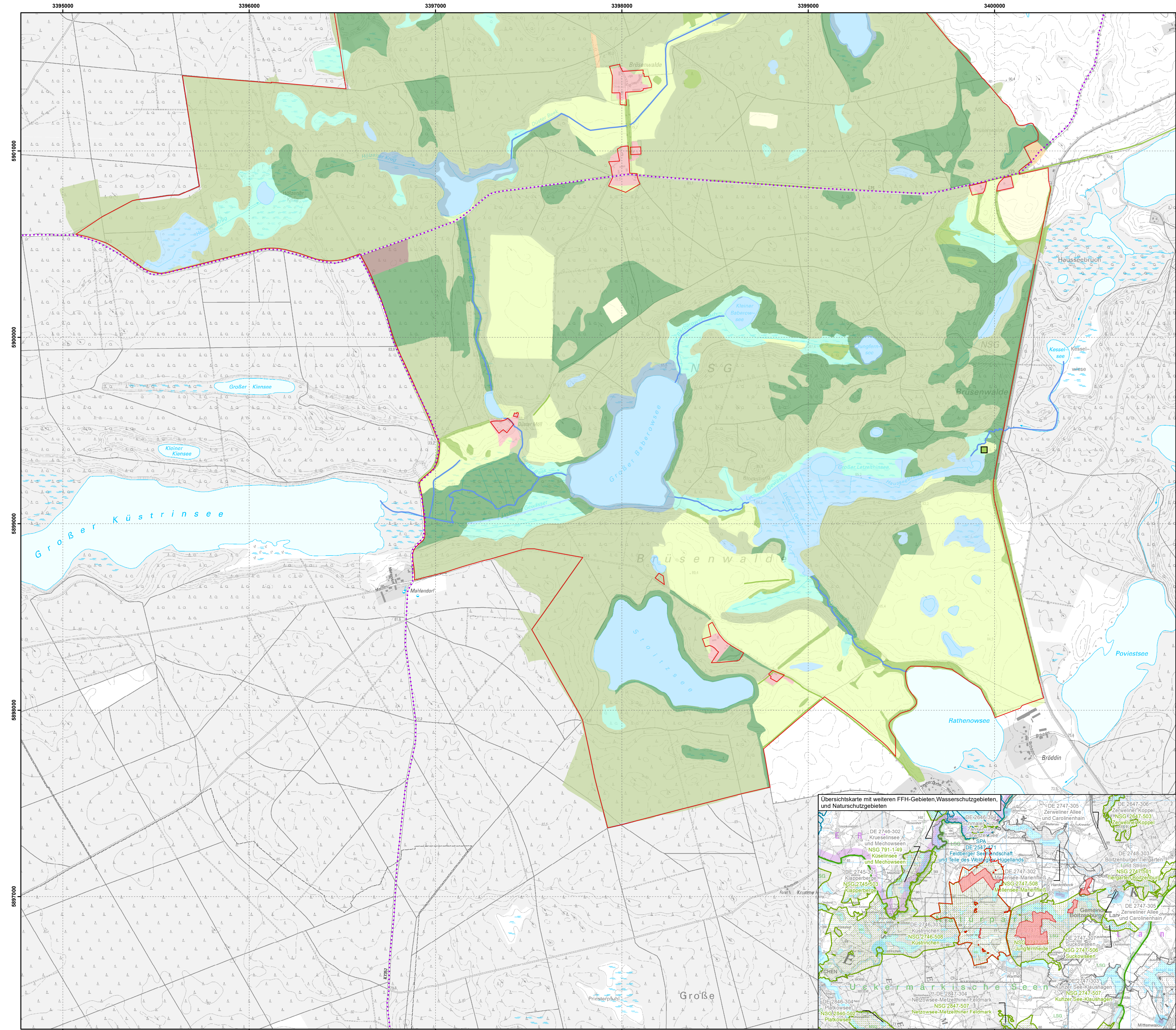
Managementplan für das FFH-Gebiet
 Brünenwalde (Landesnr.: 741, EU-Nr.: DE 2746-303)

Karte 1: Landnutzung und Schutzgebiete
 Blatt-Nr.: 1 von 2



Bearbeitung: Eike Freyer
 Stand: 09/2021
 Kartographie: Alexander Goll

Auftraggeber: Landesamt für Umwelt, Seeburger Chaussee 2, 14476 Potsdam, OT Groß Glienicke
 Auftragnehmer: UmweltPlan GmbH Stralsund, Tribseer Damm 2, 18437 Stralsund



Managementplan für das FFH-Gebiet
 Brünenwalde
 (Landesnr.: 741, EU-Nr.: DE 2746-303)
 Karte 1: Landnutzung und Schutzgebiete

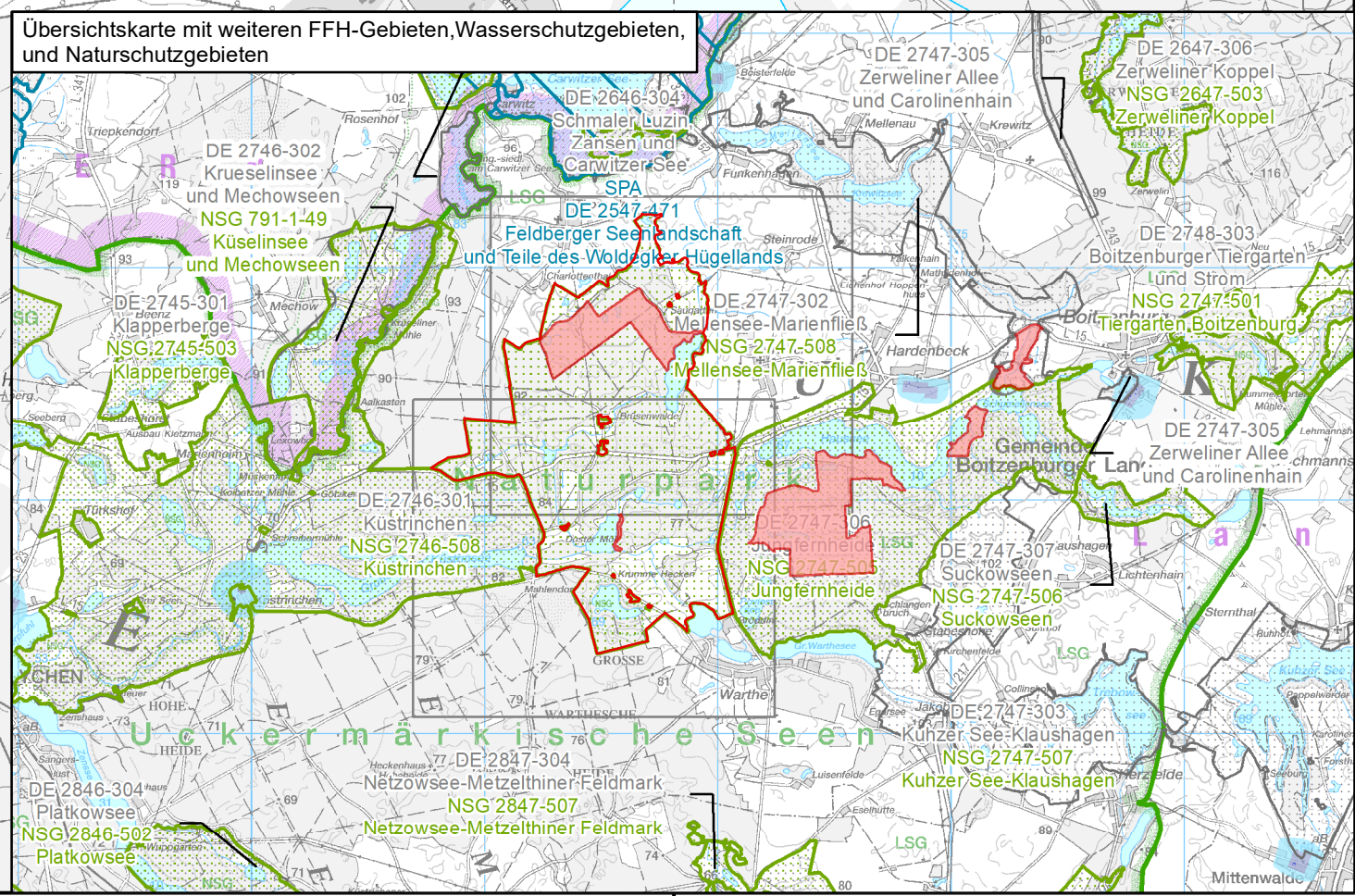
Legende

- FFH-Gebiet
- Tourismus**
 - Radwege
- Landnutzung**
 - Standgewässer (einschließlich Uferbereiche, Röhrichte etc.)
 - Röhrichtgesellschaften
 - Moore und Sümpfe
 - Gras- und Staudenfluren
 - Laubgebüsche, Feldgehölze, Alleen, Baumreihen und Baumgruppen
 - Wälder
 - Forsten
 - Äcker
 - Biotope der Grün- und Freiflächen
 - Sonderbiotope
 - Bebaute Gebiete
 - Verkehrsanlagen und Sonderflächen
 - Fließgewässer
 - Laubgebüsche, Feldgehölze, Alleen, Baumreihen und Baumgruppen
 - Laubgebüsche, Feldgehölze, Alleen, Baumreihen und Baumgruppen
- Geschützte Teile von Natur und Landschaft und weitere Schutzgebiete**
 - Naturparkgrenze Uckermärkische Seen (DE 2846-701)
 - EU-Vogelschutzgebiete
 - Naturschutzgebiete
 - Naturentwicklungsgebiet (Zone 1)
 - weitere FFH-Gebiete
- Wasserschutzzone (in Übersichtskarte)**
 - Zone I
 - Zone II
 - Zone III
 - Zone III A
 - Zone III B

Das gesamte Planungsgebiet befindet sich innerhalb des Vogelschutzgebietes Uckermärkische Seenlandschaft (DE 2746-401), im Landschaftsschutzgebiet Norduckermärkische Seenlandschaft (2846-601), im Naturpark Uckermärkische Seen (2846-701) und im Naturschutzgebiet Brünenwalde (2746-507).

Hinweis: Entsprechend den Vorgaben der BBK wurden alle im FFH-Gebiet befindlichen Biotope in ihrer gesamten Größe erfasst und dargestellt. Sie können daher über die FFH-Gebietsgrenze hinausreichen.

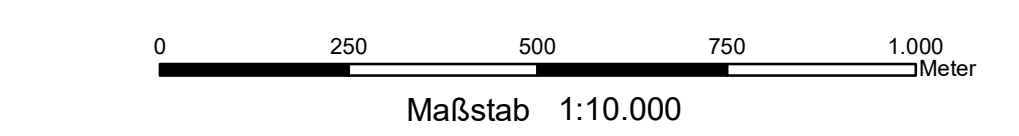
Datenquellen:
 DTK 10: © GeoBasis-DE/LGB, di-de-by-2.0;
 GeoInformationen: Datenlizenz Deutschland - Namensnennung - Version 2.0; https://www.govdata.de/di-de-by-2.0; di-de-by-2.0;
 Landesamt für Umwelt Brandenburg;
 https://mefarver.de/referenzen/?pocuid=AB2F93A4-A8E-413F-84C4-A9720A2DAB; Schutzgebiete (NSG, LSG, GSG);
 https://mefarver.de/referenzen/?pocuid=7DC3A549-789C-4F01-ASE6-B3E29D4997E; FFH-Gebiete;
 https://mefarver.de/referenzen/?pocuid=657B712B-9009-45C0-8C91-A373AA87291A; Wasserschutzgebiete (WSG);
 https://mefarver.de/referenzen/?pocuid=88F18EB-FD2C-41AE-83A4-94711747DAD7; Vogelschutzgebiete (SPA);
 Biotypenklassen: Landesamt für Umwelt, 2018



Managementplan für das FFH-Gebiet
 Brünenwalde (Landesnr.: 741, EU-Nr.: DE 2746-303)



Karte 1: Landnutzung und Schutzgebiete
 Blatt-Nr.: 2 von 2



Bearbeitung: Eike Freyer
 Stand: 09/2021
 Kartographie: Alexander Goll

Auftraggeber:
 Landesamt für Umwelt
 Seeburger Chaussee 2
 14476 Potsdam, OT Groß Glienicke

Auftragnehmer:
 UmweltPlan GmbH Stralsund
 Tribseer Damm 2
 18437 Stralsund