

Managementplan für das FFH-Gebiet  
Bräusenwalde  
(Landesnr.: 741, EU-Nr.: DE 2746-303)  
Karte 6: Eigentümerstruktur

Legende

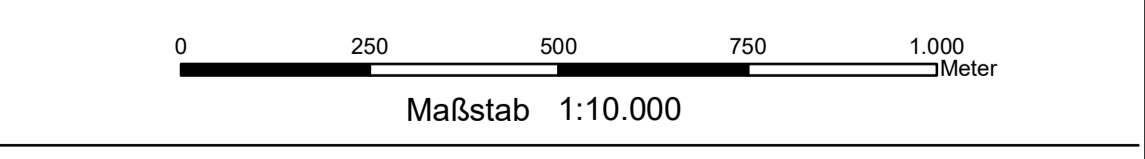
- FFH-Gebiet
  
- Eigentümerarten**
- BVVG
- Land Brandenburg
- Gebietskörperschaften
- Naturschutzorganisationen
- Kirchen und Religionsgemeinschaften
- Privateigentum
- Andere Eigentümer

Datenquellen:  
DTK10: © GeoBasis-DE/LGB, di-delby-2-0;  
Geofachdaten: Datenlizenz Deutschland - Namensnennung - Version 2.0;  
<https://www.govdata.de/di-delby-2-0;di-de-by-2-0>; Landesamt für Umwelt Brandenburg;  
<https://metaver.de/referenzobjekt?docuid=7DE3A649-769C-4F01-A5E6-B3E2D40975E>; FFH-Gebiete;  
Datenherstellung LIU, Abt. GR, auf Grundlage von ALKIS ©

Managementplan für das FFH-Gebiet Bräusenwalde  
(Landesnr.: 741, EU-Nr.: DE 2746-303)



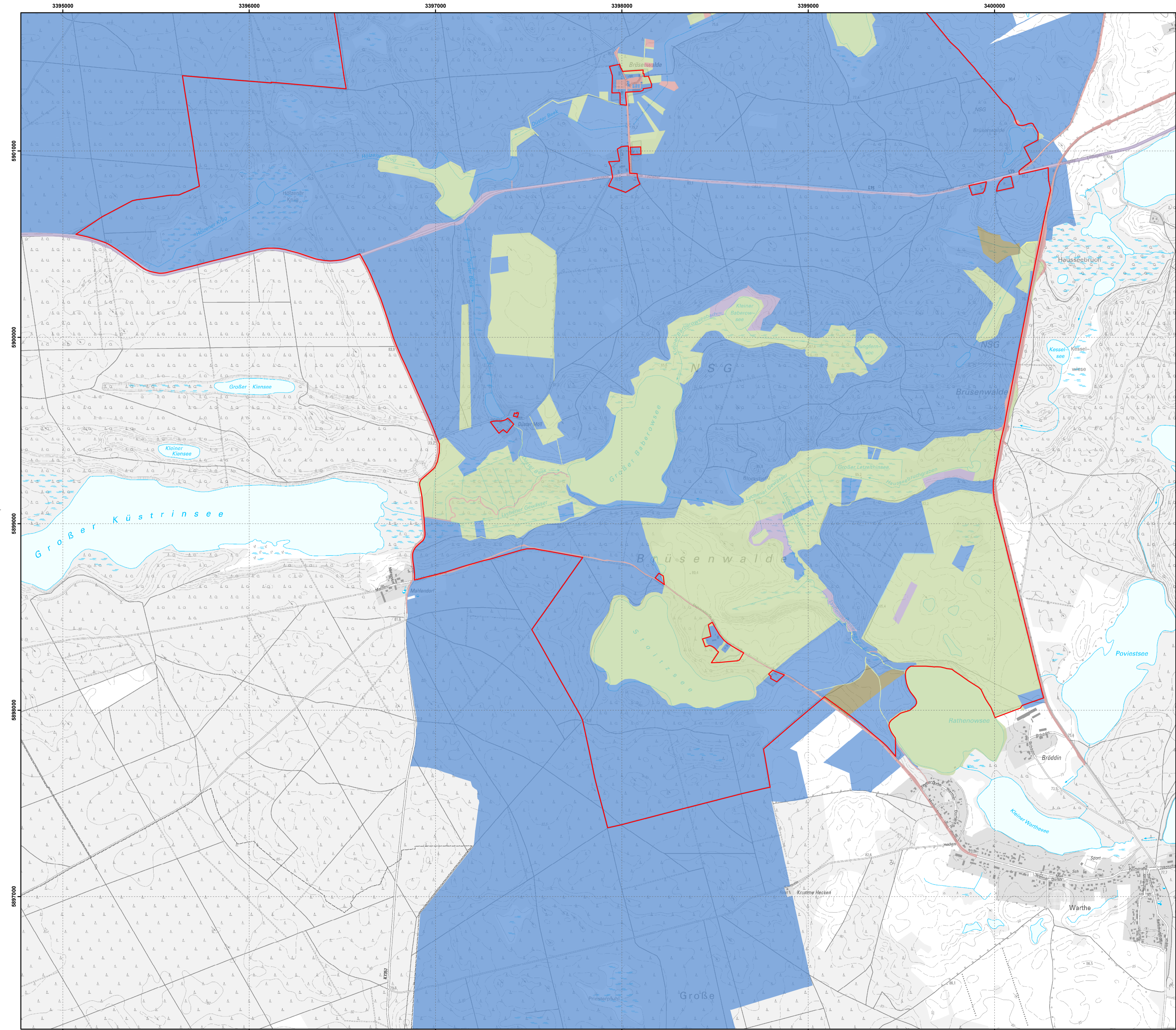
**Karte 6: Eigentümerstruktur**  
Blatt-Nr.: 1 von 2



Bearbeitung: Eike Freyer  
Stand: 08/2021  
Kartographie: Alexander Goll

Auftraggeber:  
Landesamt für Umwelt  
Seeburger Chaussee 2  
14476 Potsdam, OT Groß Glienicke

Auftragnehmer:  
UmweltPlan GmbH Stralsund  
Tribseer Damm 2  
18437 Stralsund



Managementplan für das FFH-Gebiet  
 Bräusenwalde  
 (Landesnr.: 741, EU-Nr.: DE 2746-303)  
 Karte 6: Eigentümerstruktur

Legende

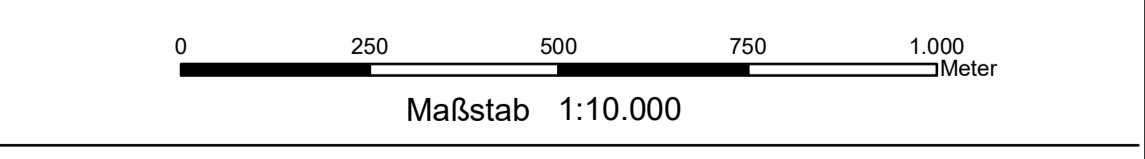
- FFH-Gebiet
  
- Eigentümerarten**
- BVVG
- Land Brandenburg
- Gebietskörperschaften
- Naturschutzorganisationen
- Kirchen und Religionsgemeinschaften
- Privateigentum
- Andere Eigentümer

Datenquellen:  
 DTK10: © GeoBasis-DE/LGB, di-de/by-2-0;  
 Geofachdaten: Datenlizenz Deutschland - Namensnennung - Version 2.0;  
<https://www.govdata.de/di-de/by-2-0>; di-de/by-2-0; Landesamt für Umwelt Brandenburg;  
<https://relaxer.de/referenzanzeiger?document=7DE3A649-769C-4F01-A5E6-B3E25D40975E>; FFH-Gebiete;  
 Datenherkunft LIU, Abt. GR, auf Grundlage von ALKIS ©

Managementplan für das FFH-Gebiet Bräusenwalde  
 (Landesnr.: 741, EU-Nr.: DE 2746-303)



**Karte 6: Eigentümerstruktur**  
 Blatt-Nr.: 2 von 2



Bearbeitung: Eike Freyer  
 Stand: 08/2021  
 Kartographie: Alexander Goll

Auftraggeber:  
 Landesamt für Umwelt  
 Seeburger Chaussee 2  
 14476 Potsdam, OT Groß Glienicke

Auftragnehmer:  
 UmwelPlan GmbH Stralsund  
 Triebseer Damm 2  
 18437 Stralsund