

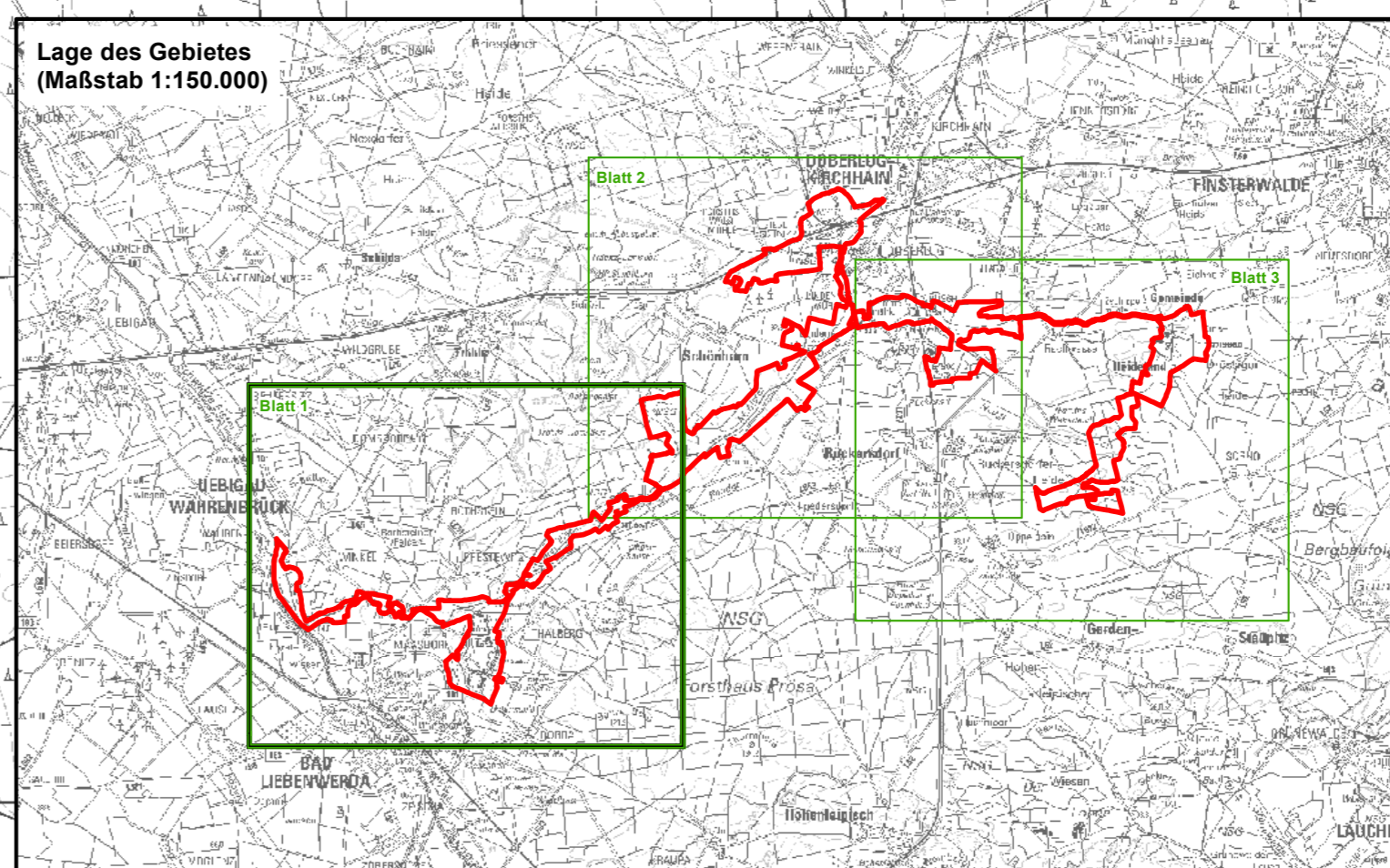
**Managementplan für das FFH-Gebiet
Kleine Elster und Schackenniederung
(Landesnr.: 749, EU-Nr.: DE 4447-308)
Zusatzkarte: Eigentümerstruktur
Blatt 1 von 3**

Legende

- FFH-Gebiet

- Eigentümerstrukturen**
- Bundesrepublik Deutschland
- BVVG
- Land Brandenburg
- Gebietskörperschaften
- Naturschutzorganisationen
- Kirchen und Religionsgemeinschaften
- Privateigentum
- Andere Eigentümer
- nicht erfasst/ übermittelt

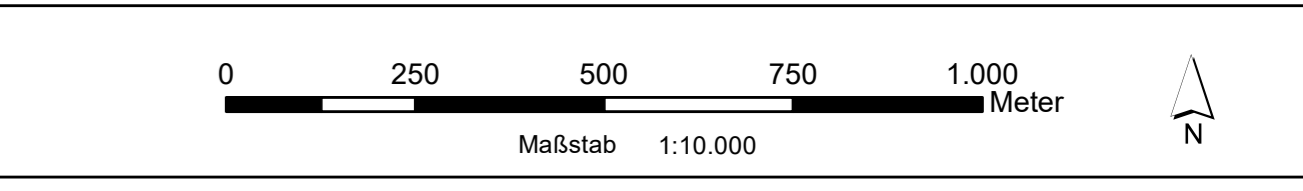
Das FFH Gebiet "Kleine Elster und Schackenniederung" liegt in den Gemeinden (und den Gemarkungen) Uebigau-Wahrenbrück (Wahrenbrück, Winkel, Prestewitz), Bad Liebenwerda (Bad Liebenwerda, Maasdorf, Dobra, Thalberg, Thaisa), Schönborn (Schadewitz, Schönborn, Gruhn, Lindena), Doberlug-Kirchhain (Doberlug-Kirchhain, Lugau), Rückerdorf (Rückerdorf, Gogehahn) und Heidefeld (Fischwasser, Eichholz, Drösig) (im Uhrzeigersinn von Südwest nach Nordost).



Blattschnitt: 4446NW, 4446SW (Südwesten); 4446SO (Süden); 4446NO, 4447NW, 4347SW (Zentral); 4347SO, 4447NO (Osten)
 Datenquellen:
 DTK10g (Stand 2011), DTK100g; © GeoBasis-DE/LGB (2018), di-de/by-2-0;
 Eigentümer: Datenstellung LV, Abt. GR, auf Grundlage von ALKIS © DE/LGB, 2017, LVB 03/17;
 FFH-Gebietsgrenzen: LZJ, 2017

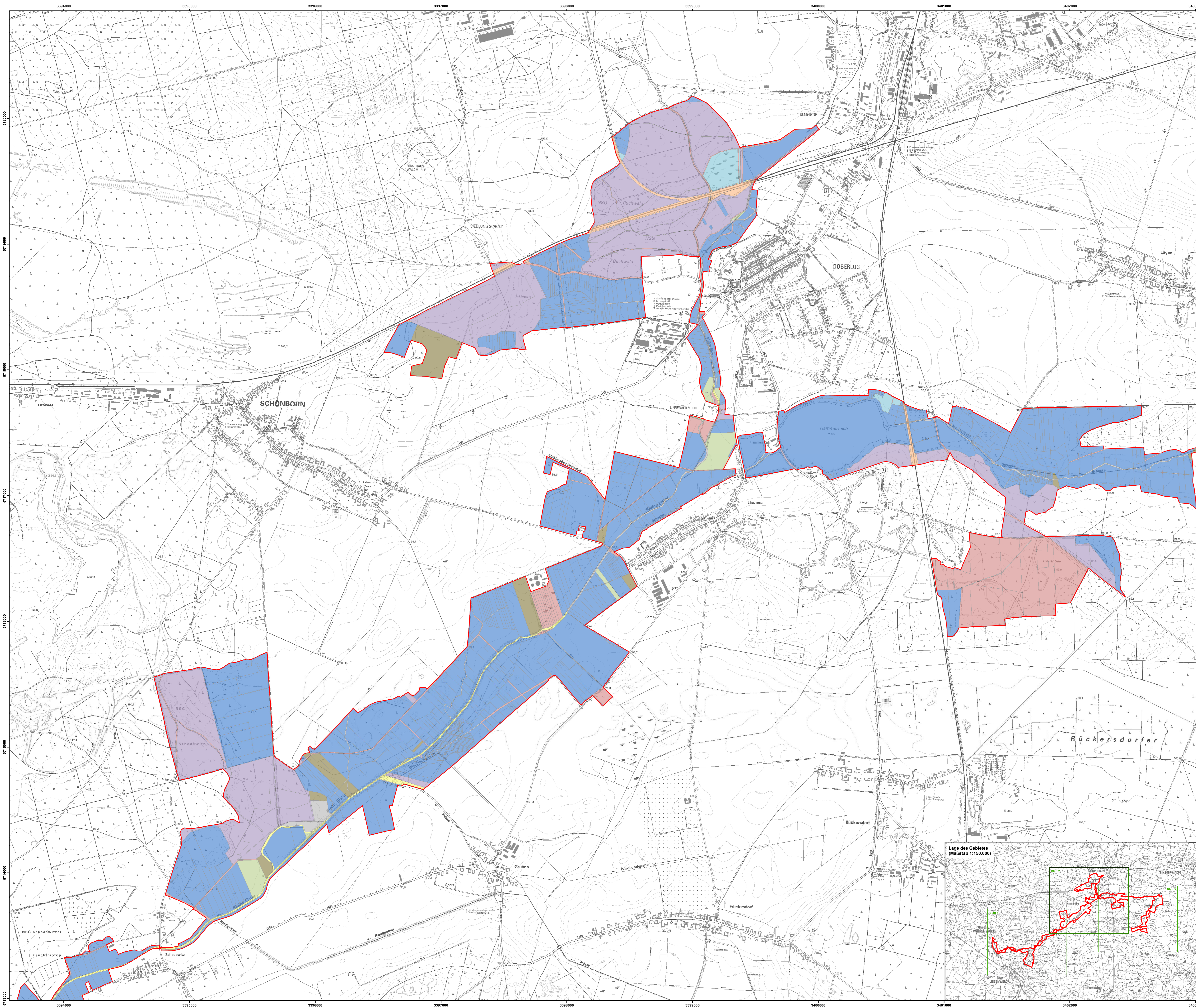
**Managementplan für das FFH-Gebiet
Kleine Elster und Schackenniederung (Landesnr.: 749, EU-Nr.: DE 4447-308)**

Zusatzkarte: Eigentümerstrukturen
Blatt 1 von 3



Stand: 23.08.2021
 Kartographie: Diana Borchert (MYOTIS - Büro für Landschaftsökologie)
 Auftraggeber:
 Landesamt für Umwelt,
 Seeburger Chaussee 2
 14478 Potsdam, OT Groß Glienicke

Auftraggeber:
 MYOTIS - Büro für Landschaftsökologie
 Dipl.-Ing. (FH) Burkhard Lehmann
 Mägdesburger Straße 23
 06112 Halle

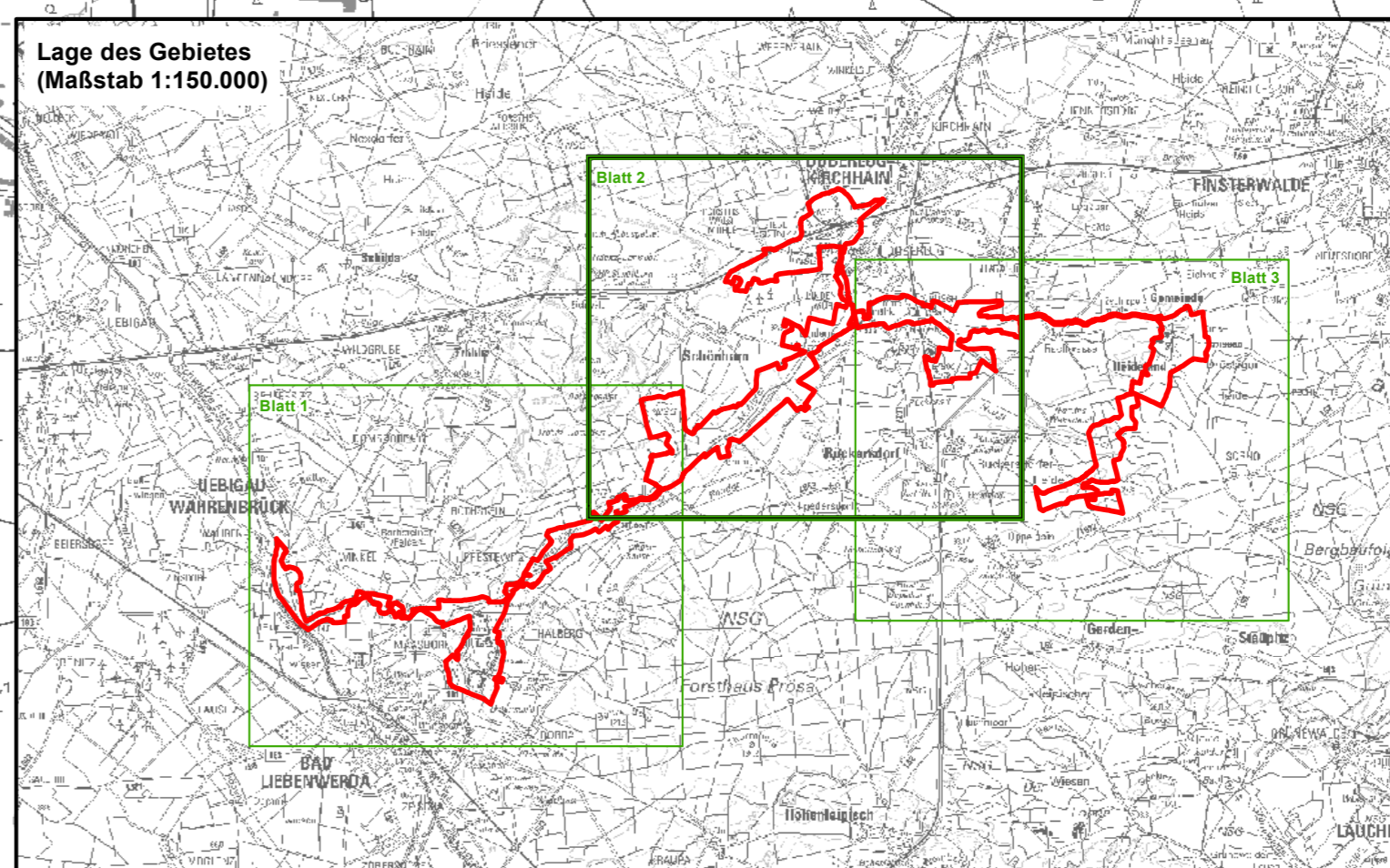


**Managementplan für das FFH-Gebiet
Kleine Elster und Schackenniederung
(Landesnr.: 749, EU-Nr.: DE 4447-308)
Zusatzkarte: Eigentümerstruktur
Blatt 2 von 3**

Legende

- FFH-Gebiet
- Bundesrepublik Deutschland
- BVVG
- Land Brandenburg
- Gebietskörperschaften
- Naturschutzorganisationen
- Kirchen und Religionsgemeinschaften
- Privateigentum
- Andere Eigentümer
- nicht erfasst/ übermittelt

Das FFH Gebiet "Kleine Elster und Schackenniederung" liegt in den Gemeinden (und den Gemarkungen) Liebigau-Wahrenbrück (Wahrenbrück, Winkel, Prestewitz), Bad Liebenwerda (Bad Liebenwerda, Massdorf, Dobra, Thalberg, Theisa), Schönborn (Schadewitz, Schönborn, Grubno, Lindena), Doberlug-Kirchhain (Doberlug-Kirchhain, Lugau), Rückersdorf (Rückersdorf, Gogehain) und Heidefeld (Fischwasser, Eichholz, Drösig) (im Uhrzeigersinn von Südwest nach Nordost).



Blattschnitt: 4446NW, 4446SW (Südwesten); 4446SO (Süden); 4446NO, 4447NW, 4347SW (Zentral); 4347SO, 4447NO (Osten)
 Datenquellen:
 DTK10g (Stand 2011), DTK100g; © GeoBasis-DE/LGB (2018), di-de/by-2-0;
 Eigentümer: Datenerstellung LfU, Abt. GR, auf Grundlage von ALKIS © DE/LGB, 2017, LVB 03/17;
 FFH-Gebietsgrenzen: LfU, 2017

**Managementplan für das FFH-Gebiet
Kleine Elster und Schackenniederung (Landesnr.: 749, EU-Nr.: DE 4447-308)**

Zusatzkarte: Eigentümerstrukturen
 Blatt 2 von 3

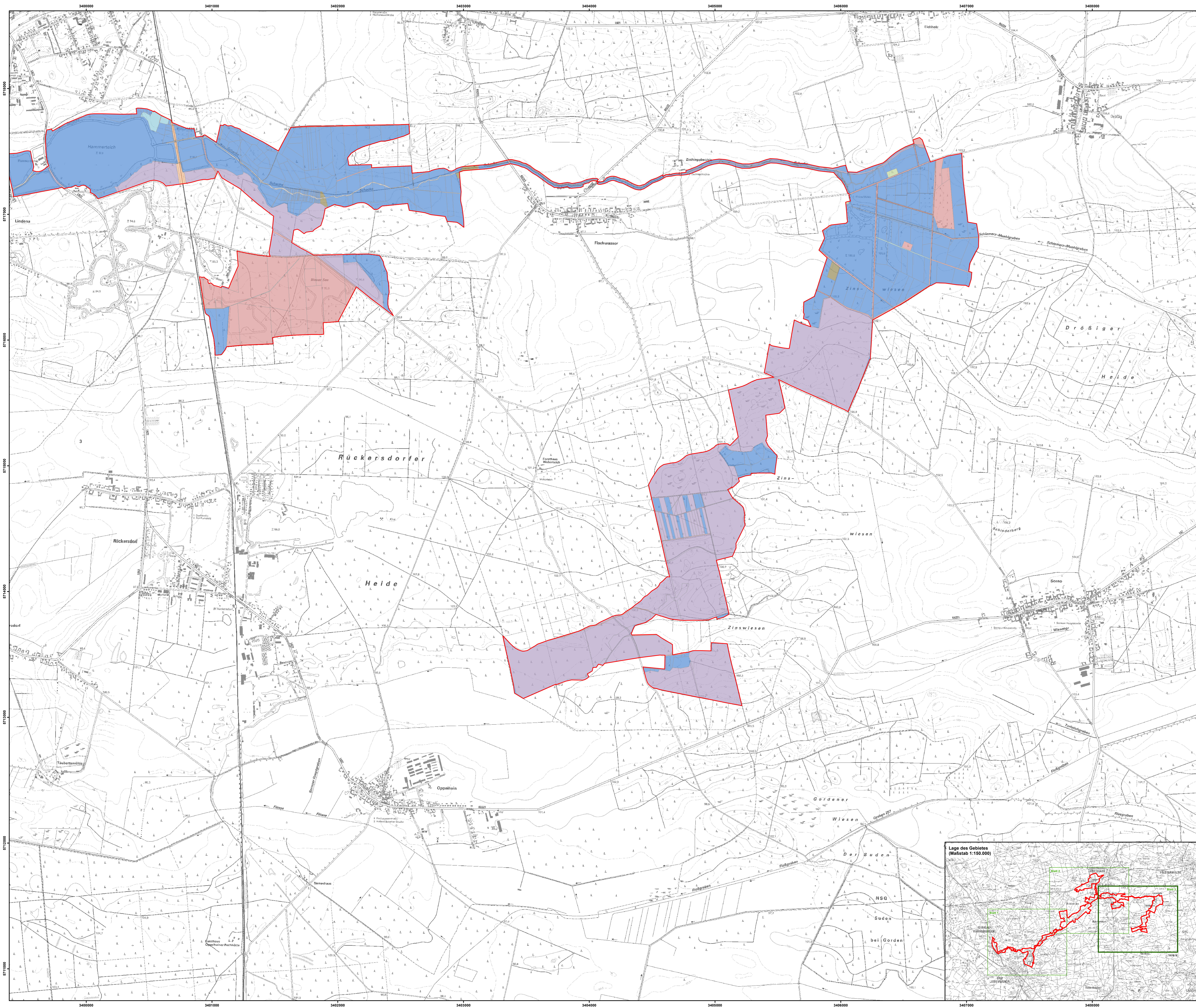
0 250 500 750 1.000
 Meter

Maßstab 1:10.000

↑
N

Stand: 23.08.2021
 Kartographie: Diana Borchert (MYOTIS - Büro für Landschaftsökologie)
 Auftraggeber:
 Landesamt für Umwelt,
 Seeburger Chaussee 2
 14478 Potsdam, OT Groß Glienicke

Auftraggeber:
 MYOTIS - Büro für Landschaftsökologie
 Dipl.-Ing. (FH) Burkhard Lehmann
 Magdeburger Straße 23
 06112 Halle



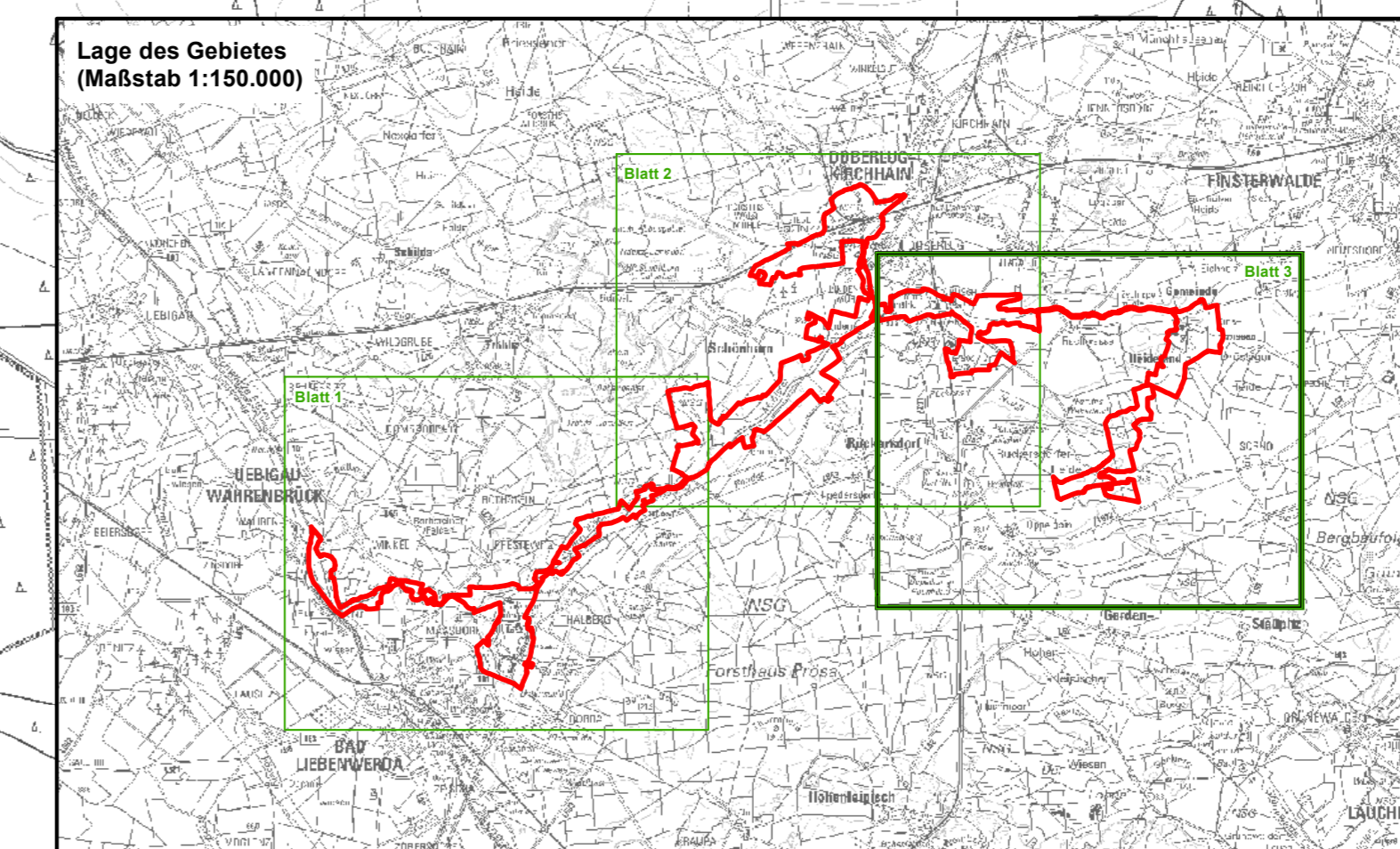
**Managementplan für das FFH-Gebiet
Kleine Elster und Schackeniederung
(Landesnr.: 749, EU-Nr.: DE 4447-308)
Zusatzkarte: Eigentümerstruktur
Blatt 3 von 3**

Legende

- FFH-Gebiet

- Eigentümerstrukturen**
- Bundesrepublik Deutschland
- BVVG
- Land Brandenburg
- Gebietskörperschaften
- Naturschutzorganisationen
- Kirchen und Religionsgemeinschaften
- Privateigentum
- Andere Eigentümer
- nicht erfasst/ übermittelt

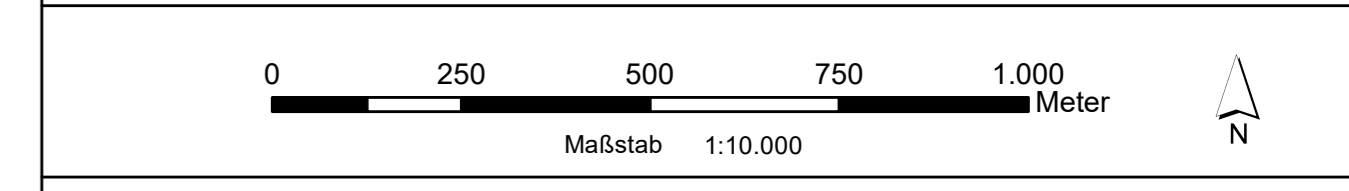
Das FFH Gebiet "Kleine Elster und Schackeniederung" liegt in den Gemeinden (und den Gemarkungen) Liebigau-Wahrenbrück (Wahrenbrück, Winkel, Prestewitz), Bad Liebenwerda (Bad Liebenwerda, Massdorf, Dobra, Thalberg, Theisa), Schönborn (Schadewitz, Schönborn, Gruhn, Lindena), Doberlug-Kirchhain (Doberlug-Kirchhain, Lugau), Rükersdorf (Rükersdorf, Gogehain) und Heide (Fischwasser, Eichholz, Dröbzig) (im Uhrzeigersinn von Südwest nach Nordost).



Blattschnitt: 4446NW, 4446SW (Südwesten); 4446SO (Süden); 4446NO, 4447NW, 4347SW (Zentral); 4347SO, 4447NO (Osten)
 Datenquellen:
 DTK10g (Stand 2011), DTK100g; © GeoBasis-DE/LGB (2018), di-de/by-2-0;
 Eigentümer: Datenstellung LU, Abt. GR, auf Grundlage von ALKIS © DE/LGB, 2017, LVB 03/17;
 FFH-Gebietsgrenzen: LU, 2017

**Managementplan für das FFH-Gebiet
Kleine Elster und Schackeniederung (Landesnr.: 749, EU-Nr.: DE 4447-308)**

Zusatzkarte: Eigentümerstrukturen
 Blatt 3 von 3



Stand: 23.08.2021
 Kartographie: Diana Borchert (MYOTIS - Büro für Landschaftsökologie)
 Auftraggeber:
 Landesamt für Umwelt,
 Seeburger Chaussee 2
 14478 Potsdam, OT Groß Glienicke

Auftraggeber:
 MYOTIS - Büro für Landschaftsökologie
 Dipl.-Ing. (FH) Burkhard Lehmann
 Magdeburger Straße 23
 06112 Halle