

**Managementplan für das FFH-Gebiet  
Kleine Elster und Schackeniederung  
(Landesnr.: 749, EU-Nr.: DE 4447-308)  
Karte 1: Landnutzung und  
Schutzgebiete  
Blatt 1 von 3**

**Legende**

- FFH-Gebiet
  
- Landnutzung**
- Fließgewässer
- Ständgewässer (einschließlich Uferbereiche, Röhrichte etc.)
- Röhrichtgesellschaften
- anthropogene Rohbodenstandorte und Ruderalfluren
- Moore und Sümpfe
- Gras- und Staudenfluren
- Laubgebüsche, Feldgehölze, Alleen, Baumreihen und Baumgruppen
- Wälder
- Forsten
- Äcker
- Biotope der Grün- und Freiflächen
- Sonderbiotope
- Bebaute Gebiete
- Verkehrsanlagen und Sonderflächen
- Fließgewässer
- Laubgebüsche, Feldgehölze, Alleen, Baumreihen und Baumgruppen
- Wälder
- Verkehrsanlagen und Sonderflächen
- Ständgewässer (einschließlich Uferbereiche, Röhrichte etc.)
- anthropogene Rohbodenstandorte und Ruderalfluren
- Moore und Sümpfe
- Gras- und Staudenfluren
- Laubgebüsche, Feldgehölze, Alleen, Baumreihen und Baumgruppen

**Geschützte Teile von Natur und Landschaft und weitere Schutzgebiete**

- Vogelschutzgebiet (SPA)
- Naturschutzgebiet (NSG)
- Landschaftsschutzgebiet (LSG)

Das Planungsgebiet liegt vollständig im Naturpark Niederlausitzer Heide- und Sandlandschaft. Das Vogelschutzgebiet Niederlausitzer Heide schließt Teile im Nordwesten des Planungsgebietes ein. Die Landschaftsschutzgebiete (von West nach Ost) Elstersee, Elstersee und Teichlandschaft um Bad Liebenwerda, Neudorf-Kirchhainer-Waldlandschaft, Grabensen in der Rüdigerdorfer Heide und Rüdigerdorfer-Brüggelandschaft liegen in dem FFH-Gebiet. Ebenso die Naturschutzgebiete Schadowitz und Schadowitzer Feuchtwald und Bruchwald (von West nach Ost).

Datenquellen:  
DTK10g (Stand 2011), DTK100g; © GeoBasis-DE/LGB (2018), di-deby-2-0;  
Biotypenklassen: Datenbank der Brandenburger Biotopkartierung, MYOTIS 2020;  
FFH-Gebietsgrenzen: LfU, 2017;  
Geofachdaten: Datenlizenz Deutschland - Namensnennung - Version 2.0;  
<https://www.govdata.de/dl-de/by-2-0>; "Landesamt für Umwelt Brandenburg";  
<https://metaver.de/referenzen/70cc5c8a-809e-4138-84c4-46f2d2a2da06>;  
Schutzgebiete (NSG, LSG);  
<https://metaver.de/referenzen/70cc5c8a-809e-4138-84c4-46f2d2a2da06>;  
Vogelschutzgebiete (SPA).

Managementplan für das FFH-Gebiet  
Kleine Elster und Schackeniederung (Landesnr.: 749, EU-Nr.: DE 4447-308)

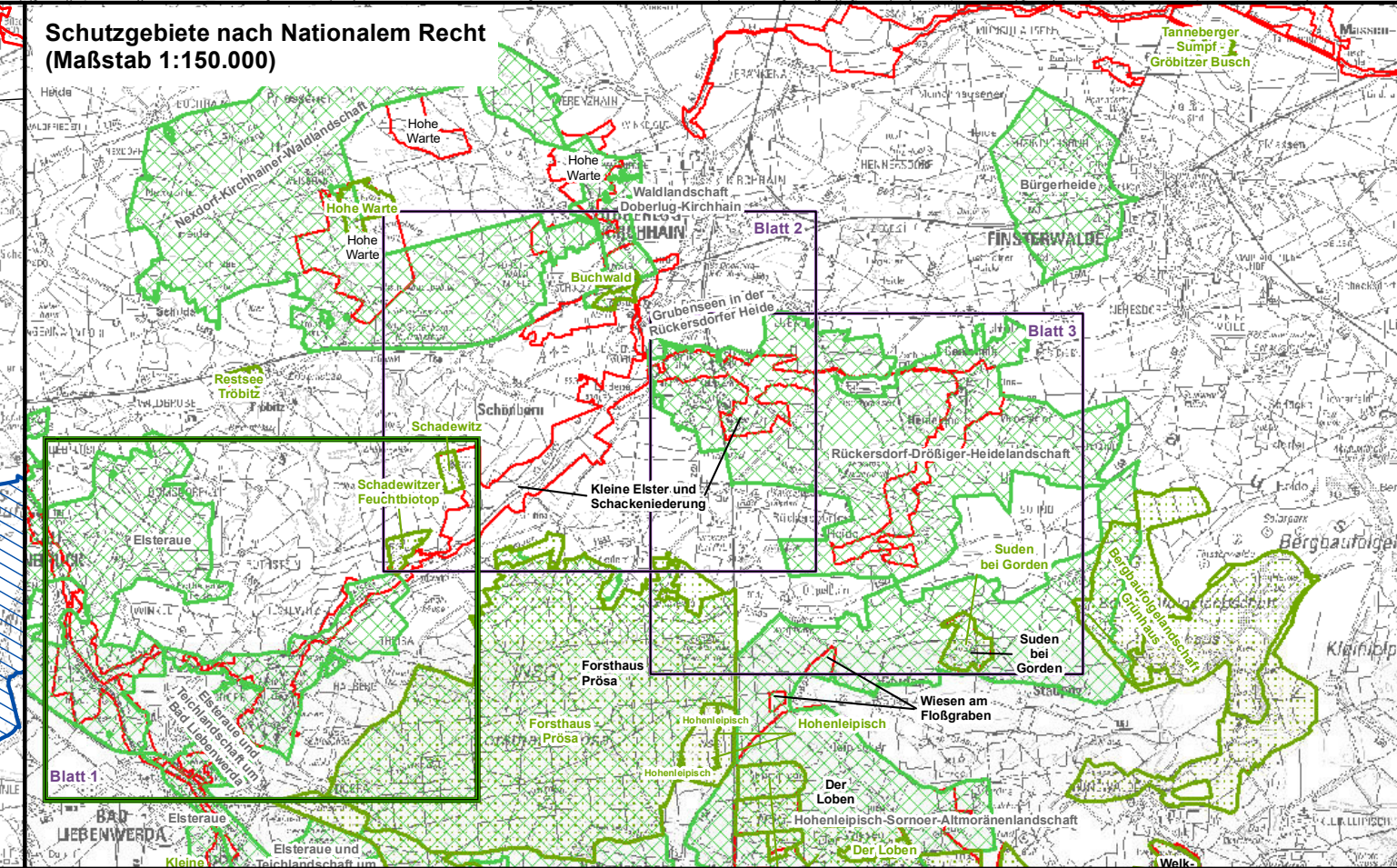
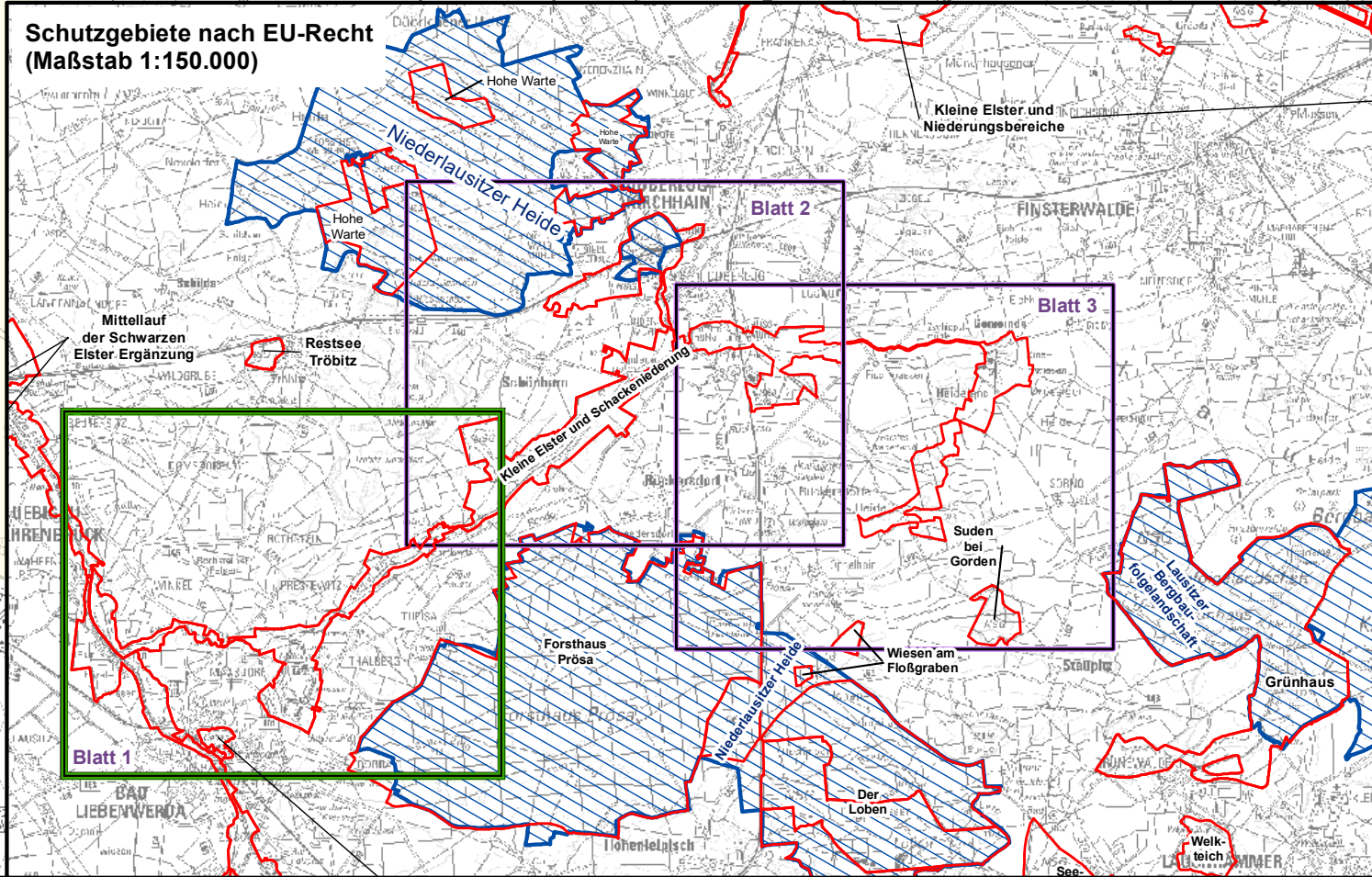
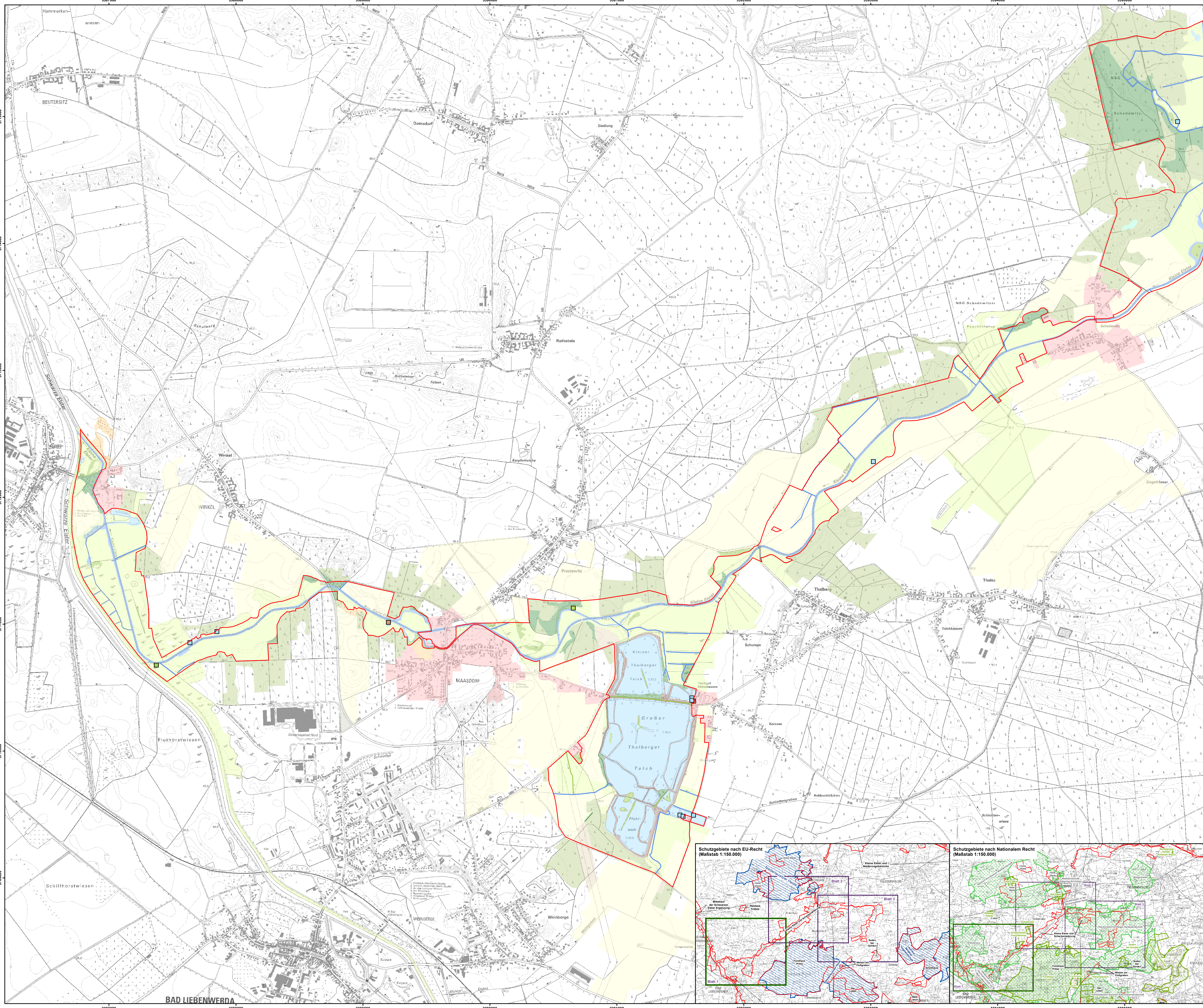
**Karte 1: Landnutzung und Schutzgebiete**  
Blatt 1 von 3



Barbearbeitung: Susanne Gerst (MYOTIS - Büro für Landschaftsökologie)  
Stand: 23.08.2021  
Kartographie: Diana Borchert (MYOTIS - Büro für Landschaftsökologie)

Auftraggeber:  
Landesamt für Umwelt  
Seeburger Chaussee 2  
14476 Potsdam, OT Groß Glienicke

Auftragnehmer:  
MYOTIS - Büro für Landschaftsökologie  
Dipl. Ing. (FH) Burkhard Lehmann  
Mädgeburger Straße 23  
06112 Halle





**Managementplan für das FFH-Gebiet  
Kleine Elster und Schackeniederung  
(Landesnr.: 749, EU-Nr.: DE 4447-308)  
Karte 1: Landnutzung und  
Schutzgebiete  
Blatt 2 von 3**

**Legende**

- FFH-Gebiet
  
- Landnutzung**
- Fließgewässer
- Stauwasser (einschließlich Uferbereiche, Röhrichte etc.)
- Röhrichtgesellschaften
- anthropogene Rohbodenstandorte und Ruderalfluren
- Moore und Sümpfe
- Gras- und Staudenfluren
- Laubgebüsche, Feldgehölze, Alleen, Baumreihen und Baumgruppen
- Wälder
- Forsten
- Acker
- Biotope der Grün- und Freiflächen
- Sonderbiotope
- Bebaute Gebiete
- Verkehrsanlagen und Sonderflächen
- Fließgewässer
- Laubgebüsche, Feldgehölze, Alleen, Baumreihen und Baumgruppen
- Wälder
- Verkehrsanlagen und Sonderflächen
- Stauwasser (einschließlich Uferbereiche, Röhrichte etc.)
- anthropogene Rohbodenstandorte und Ruderalfluren
- Moore und Sümpfe
- Gras- und Staudenfluren
- Laubgebüsche, Feldgehölze, Alleen, Baumreihen und Baumgruppen

**Geschützte Teile von Natur und Landschaft und weitere Schutzgebiete**

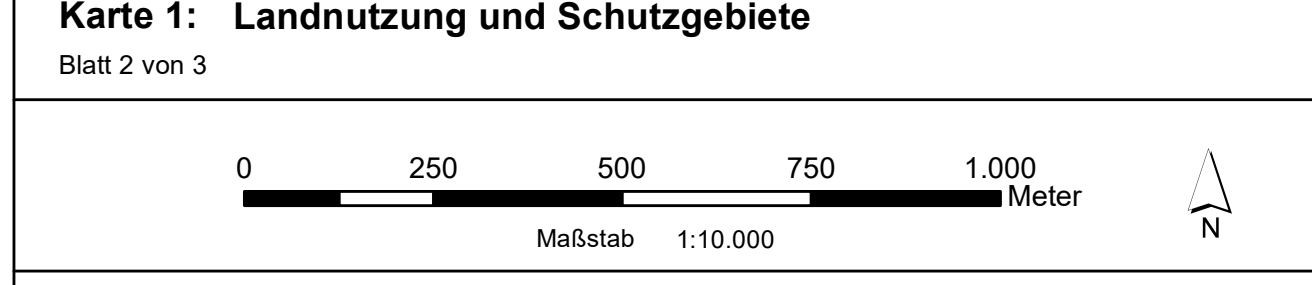
- Vogelschutzgebiet (SPA)
- Naturschutzgebiet (NSG)
- Landschaftsschutzgebiet (LSG)

Das Planungsgebiet liegt vollständig im Naturpark Niederlausitzer Heide- und Teichlandschaft. Das Vogelschutzgebiet Niederlausitzer Heide schließt Teile im Nordwesten des Planungsgebietes ein. Die Landschaftsschutzgebiete (von West nach Ost) Elstersee, Elstersee und Teichlandschaft um Bad Liebenwerda, Neudorf-Kirchhain-Waldlandschaft, Grünheiden in der Rückerdorfer Heide und Rückerdorf-Bräuler-Heidelandschaft liegen in dem FFH-Gebiet. Ebenso die Naturschutzgebiete Schadowitz und Schadowitzer Feuchtwald und Buchwald (von West nach Ost).

Datenquellen:  
DTK10g (Stand 2011), DTK100g; © GeoBasis-DE/LGB (2018), di-de-by-2-0;  
Biotypenklassen: Datenbank der Brandenburger Biotopkartierung, MYOTIS 2020;  
FFH-Gebietsgrenzen: LUJ, 2017;  
Geochastdaten: Datenlizenz Deutschland - Namensnennung - Version 2.0;  
<https://www.govdata.de/dl-de/by-2-0>; "Landesamt für Umwelt Brandenburg";  
<https://metaver.de/referenzen/geo/?docuoid=F881BEB-FD2C-41AE-8344-94711747DA7D>;  
Schutzgebiete (NSG, LSG);  
<https://metaver.de/referenzen/geo/?docuoid=F881BEB-FD2C-41AE-8344-94711747DA7D>;  
Vogelschutzgebiete (SPA).

Managementplan für das FFH-Gebiet  
Kleine Elster und Schackeniederung (Landesnr.: 749, EU-Nr.: DE 4447-308)

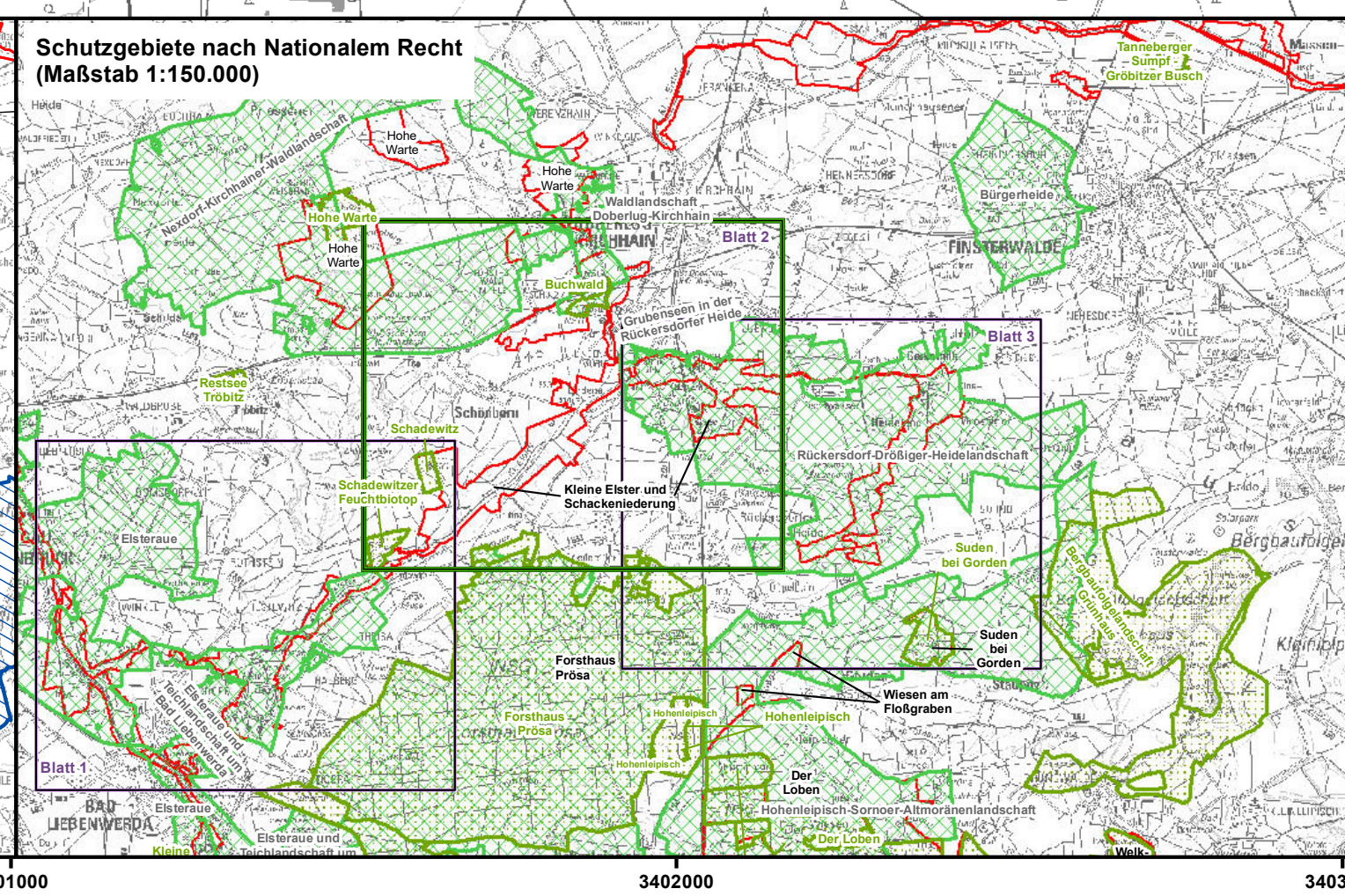
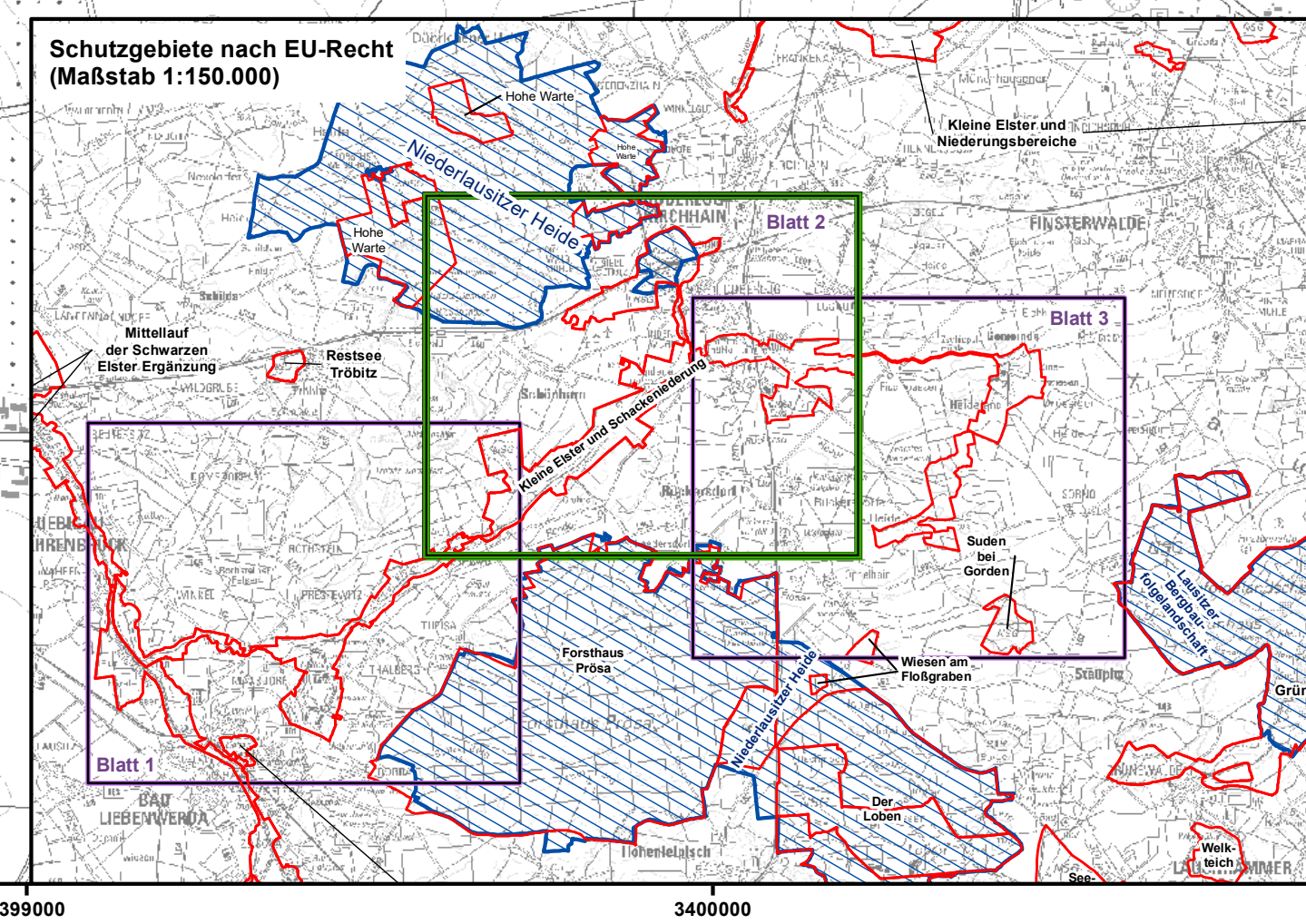
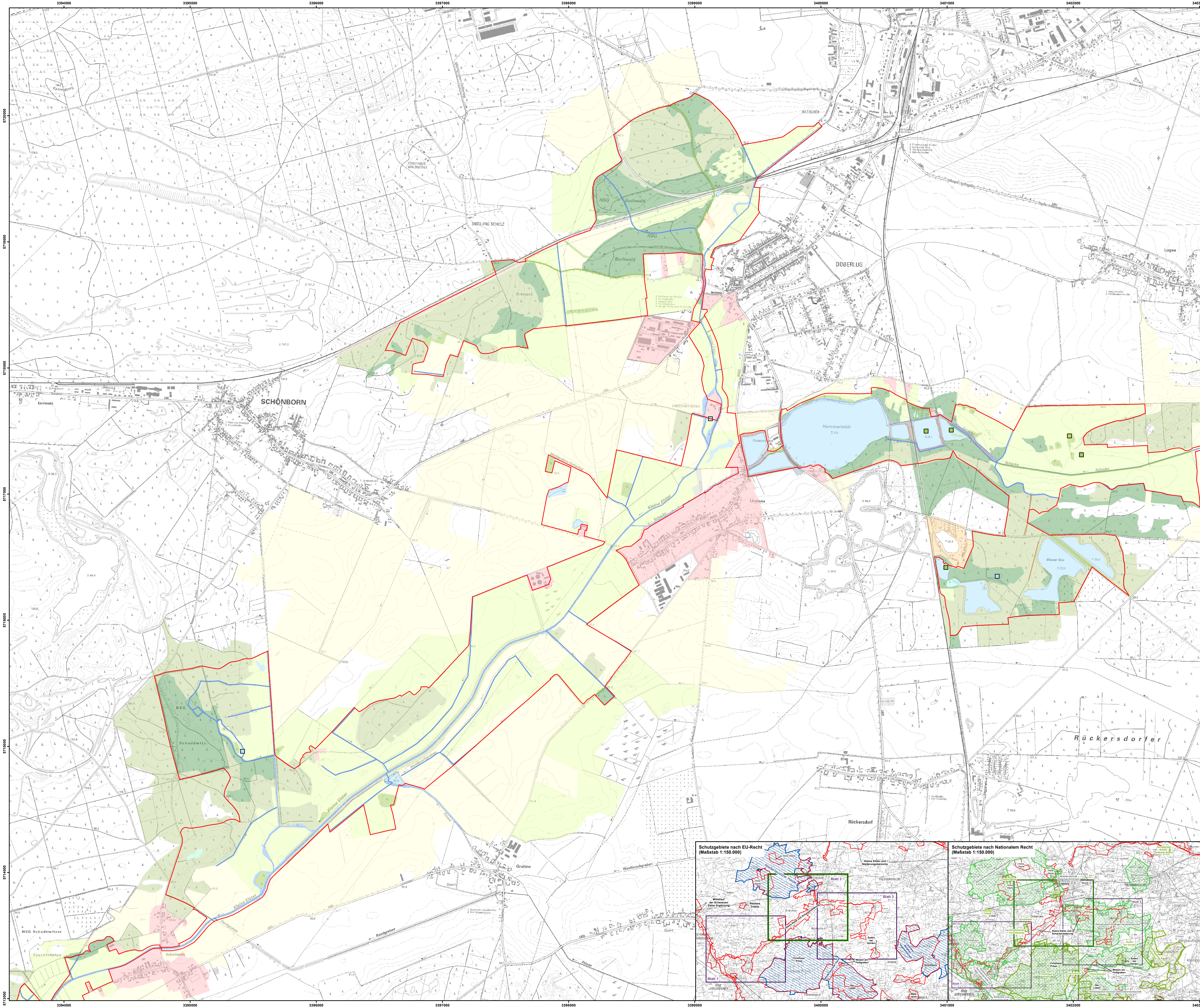
**Karte 1: Landnutzung und Schutzgebiete**  
Blatt 2 von 3



Bearbeitung: Susanne Gerst (MYOTIS - Büro für Landschaftsökologie)  
 Stand: 23.08.2021  
 Kartographie: Diana Borchert (MYOTIS - Büro für Landschaftsökologie)

Auftraggeber:  
 Landesamt für Umwelt  
 Seeburger Chaussee 2  
 14476 Potsdam, OT Groß Glienicke

Auftragnehmer:  
 MYOTIS - Büro für Landschaftsökologie  
 Dipl. Ing. (FH) Burkhard Lehmann  
 Magdeburger Straße 23  
 06112 Halle





**Managementplan für das FFH-Gebiet  
Kleine Elster und Schackeniederung  
(Landesnr.: 749, EU-Nr.: DE 4447-308)  
Karte 1: Landnutzung und  
Schutzgebiete  
Blatt 3 von 3**

**Legende**

- FFH-Gebiet
  
- Landnutzung**
- Fließgewässer
- Ständigwasser (einschließlich Uferbereiche, Röhrichte etc.)
- Röhrichtgesellschaften
- anthropogene Rohbodenstandorte und Ruderalfluren
- Moore und Sümpfe
- Gras- und Staudenfluren
- Laubgebüsche, Feldgehölze, Alleen, Baumreihen und Baumgruppen
- Wälder
- Forsten
- Acker
- Biotope der Grün- und Freiflächen
- Sonderbiotope
- Bebaute Gebiete
- Verkehrsanlagen und Sonderflächen
- Fließgewässer
- Laubgebüsche, Feldgehölze, Alleen, Baumreihen und Baumgruppen
- Wälder
- Verkehrsanlagen und Sonderflächen
- Ständigwasser (einschließlich Uferbereiche, Röhrichte etc.)
- anthropogene Rohbodenstandorte und Ruderalfluren
- Moore und Sümpfe
- Gras- und Staudenfluren
- Laubgebüsche, Feldgehölze, Alleen, Baumreihen und Baumgruppen

**Geschützte Teile von Natur und Landschaft und weitere Schutzgebiete**

- Vogelschutzgebiet (SPA)
- Naturschutzgebiet (NSG)
- Landschaftsschutzgebiet (LSG)

Das Planungsgebiet liegt vollständig im Naturpark Niederlausitzer Heide- und Senftenland. Das Vogelschutzgebiet Niederlausitzer Heide schließt Teile im Nordwesten des Planungsgebietes ein. Die Landschaftsschutzgebiete (von West nach Ost) Elstersee, Elstersee und Teichlandschaft um Bad Liebenwerda, Neudorf-Kirchhainer-Waldlandschaft, Grabensen in der Rückerdorfer Heide und Rückerdorf-Dröbiger-Heidelandschaft liegen in dem FFH Gebiet. Ebenso die Naturschutzgebiete Schadowitz und Schadowitzer Feuchtwald und Buchwald (von West nach Ost).

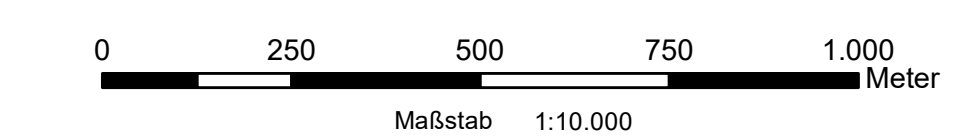
Datenquellen:  
DTK10g (Stand 2011), DTK100g; © GeoBasis-DE/LGB (2018), di-de/by-2-0;  
Biotypenklassen: Datenbank der Brandenburger Biotopkartierung, MYOTIS 2020;  
FFH-Gebietsgrenzen: LUJ, 2017;  
Geofachdaten: Datenlizenz Deutschland - Namensnennung - Version 2.0;  
<https://www.govdata.de/di-de/by-2-0/>; "Landesamt für Umwelt Brandenburg";  
<https://melswer.de/referenzen/70cc5c8a-409e-4138-84c4-46f2d2a2da06>;  
Schutzgebiete (NSG, LSG);  
<https://melswer.de/referenzen/70cc5c8a-409e-4138-84c4-46f2d2a2da06>;  
Vogelschutzgebiete (SPA).

**Managementplan für das FFH-Gebiet  
Kleine Elster und Schackeniederung (Landesnr.: 749, EU-Nr.: DE 4447-308)**



**Karte 1: Landnutzung und Schutzgebiete**

Blatt 3 von 3



Bearbeitung: Susanne Gerst (MYOTIS - Büro für Landschaftsökologie)  
Stand: 23.08.2021  
Kartographier: Diana Borchert (MYOTIS - Büro für Landschaftsökologie)

Auftraggeber:  
Landesamt für Umwelt  
Senburger Chaussee 2  
14476 Potsdam, OT Groß Glienicke

Auftragnehmer:  
MYOTIS - Büro für Landschaftsökologie  
Dipl. Ing. (FH) Burkhard Lehmann  
Mädgeburger Straße 23  
06112 Halle

