

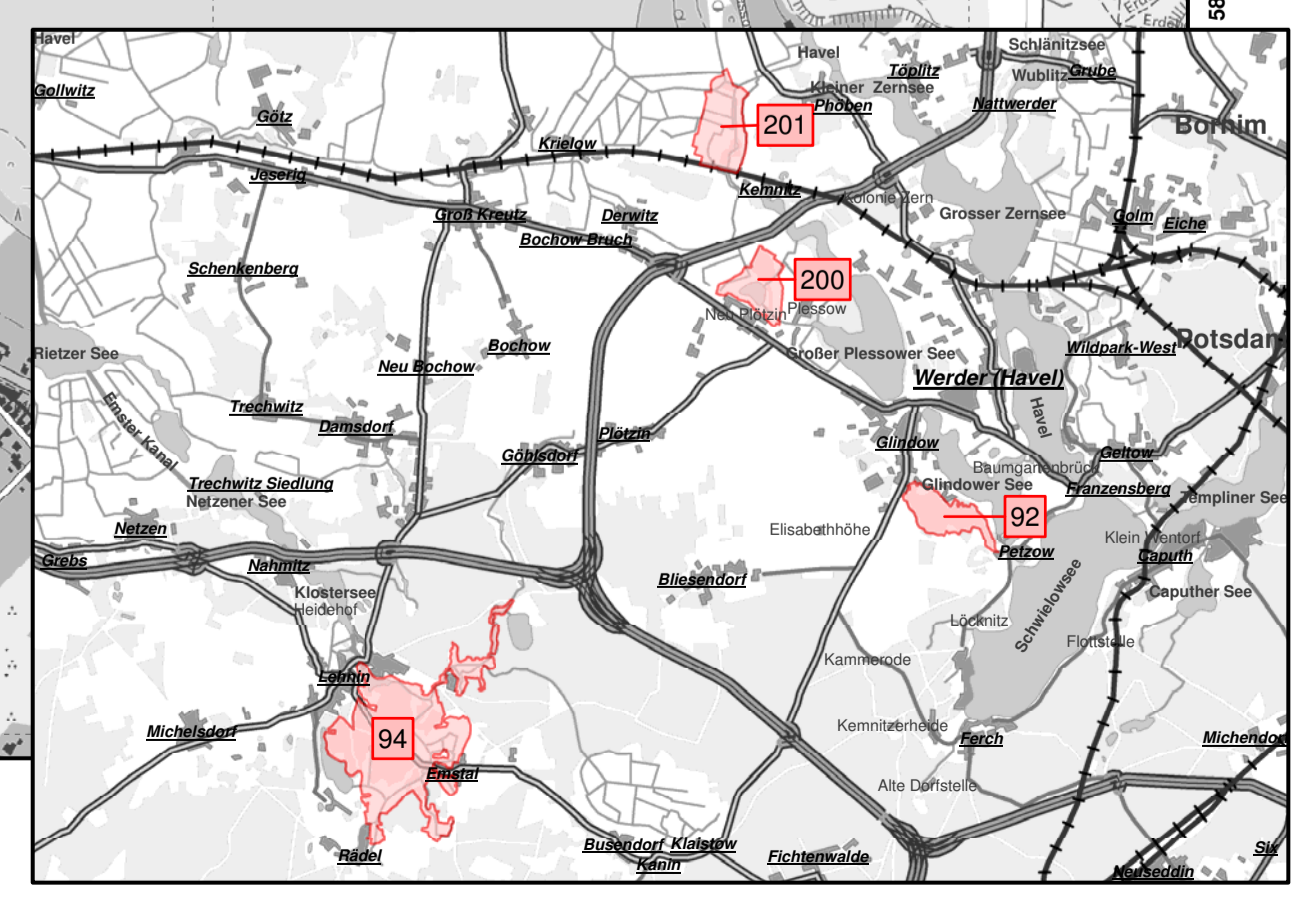
Karte 2c: Biotypen Kleiner Plessower See (200)

Grenze des FFH-Gebietes (Maßstabsangepasste Grenze, Stand 05.2013)
 0001
 08171
 Flächennummer (Kurzbezeichnung; letzte 4 Ziffern des Pk-Ident)
 Biotopcode
 (Aufschlüsselung der Flächennummer und Biotypen, siehe Anlage 1)

- Flächenbiotope**
- Seen, incl. Mooreseen; Altarme
 - Röhrichtgesellschaften
 - Landreitgrasfluren
 - nährstoffreiche Moore und Sümpfe
 - Röhrichte der nährstoffreichen Moore und Sümpfe
 - nährstoffreiche Moore und Sümpfe (> 10% Gehölzdeckung)
 - Feuchtwiesen nährstoffreicher Standorte
 - wechselfeuchtes Auengrünland; Feuchtwiesen und Flutrasen; wiedervernässtes Grasland
 - Grünlandbrachen und Staudenfluren feuchter Standorte
 - Laubgebüsche; Feldgehölze
 - Moor- und Bruchwälder
 - naturnahe Laubwälder
 - Laubholzforsten
 - Gärten
 - geomorphologische, anthropogene und kulturhistorische Sonderbiotope

- Linienbiotope**
- Kanäle und Gräben
 - Laubgebüsche, Feldgehölze, Hecken und Windschutzstreifen

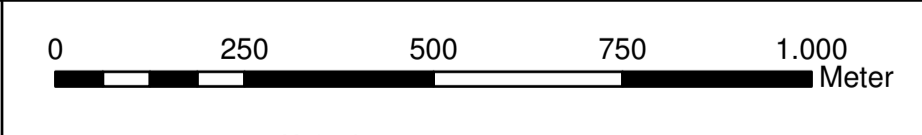
- Punktbiotope**
- temporäre und ganzjährig wasserführende Kleingewässer
 - Röhrichtgesellschaften
 - Gras- und Staudenfluren
 - Laubgebüsche; Feldgehölze
 - Solitäräume und Baumgruppen
 - genutzte Sonderflächen; Deponien



Managementplanung Natura 2000 im Land Brandenburg

FFH-Gebiete 92 - Glindower Alpen, 94 - Lehniner Mittelheide und Quellgebiet der Emster, 200 - Kleiner Plessower See, 201 - Krieltower See

Karte 2c: Biotypen Kleiner Plessower See (200)



Maßstab: 1:10.000
 Kartengrundlage: Topographische Karte 1:10.000, 1:100.000 Normalausgabe
 © GeoBasis-DE/LGB 2013
 Daten des Landesamtes für Umwelt, Gesundheit und Verbraucherschutz, Abteilung ÖNW
 Koordinatensystem ETRS 89, Bezugsellipsoid GRS80