

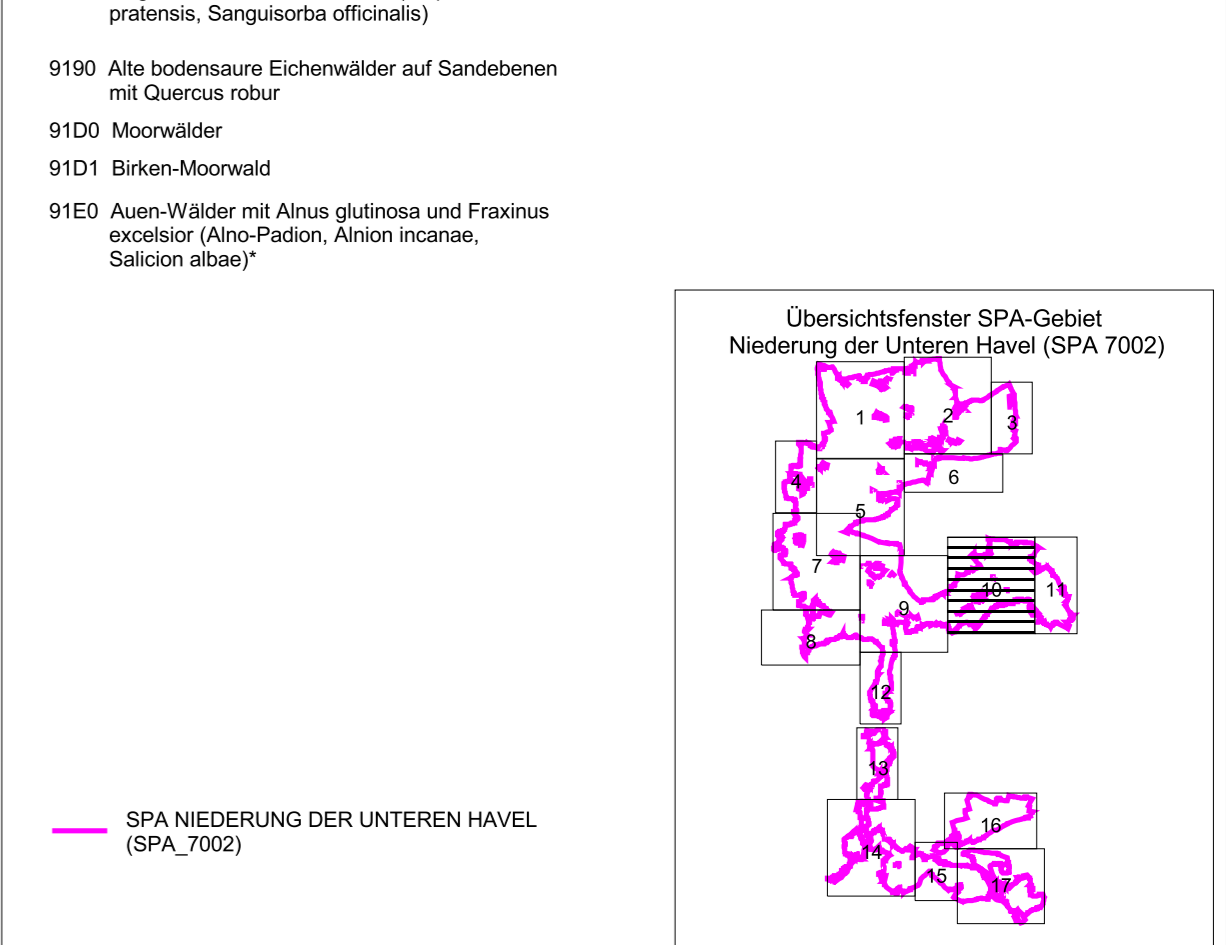
Managementplanung für das SPA NIEDERUNG DER UNTEREN HAVEL

Karte 5: Bestand/Bewertung der Lebensraumtypen nach Anhang I FFH-RL und weiterer wertgebender Biotope SPA NIEDERUNG DER UNTEREN HAVEL (SPA_7002)

- Erhaltungszustand**
- k.A.
 - hervorragend
 - gut
 - durchschnittlich oder beschränkt
 - Entwicklungsfäche
 - nicht bewertbar
- k.A.**
- hervorragend
 - gut
 - durchschnittlich oder beschränkt
 - Entwicklungsfäche
- k.A.
 - hervorragend
 - gut
 - durchschnittlich oder beschränkt
 - Entwicklungsfäche
- geschütztes Biotop nach §30 BNatSchG oder §18 BiotSchVG
-

- Kartierte und/oder zu entwickelnde FFH-Lebensraumtypen**
- 3150 Natürliche eutrophe Seen mit einer Vegetation des Magnopotamions oder Hydrocharitons
 - 3260 Flässe der planaren bis montanen Stufe mit Vegetation des Ranunculus fluitans und des Callitriche-Batrachion
 - 6120 Trockene, kalkreiche Sandrasen*
 - 6210 Naturnahe Kalk-Trockenrasen und deren Verbuchungstadien (Festuco-Brometalia) (* besondere Bestände mit bemerkenswerten Orchideen)
 - 6410 Pfeifengraswiesen auf kalkreichem Boden, torfigen und tonig-schluffigen Böden (Molinion caeruleae)
 - 6430 Feuchte Hochstaudeufurten der planaren und montanen bis alpinen Stufe
 - 6440 Brenndolden-Auenwiesen (Cnidion dubii)
 - 6510 Magere Flachland-Mähwiesen (Alopecurus pratensis, Sanguisorba officinalis)
 - 9180 Subatlantischer oder mitteleuropäischer Stieleichenwald oder Eichen-Hainbuchenwald (Carpinetum betuli) (Stellano-Carpinetum)
 - 9190 Alte bodensaure Eichenwälder auf Sandebenen mit Quercus robur
 - 91E0 Auen-Wälder mit Alnus glutinosa und Fraxinus excelsior (Alno-Padion, Alnion incanae, Salicion albae)*
 - 91F0 Hartholzauwälder mit Quercus robur, Ulmus laevis, Ulmus minor, Fraxinus excelsior oder Fraxinus angustifolia (Ulmion minoris)
 - 91T0 Mitteleuropäische Flechten-Kiefernwälder

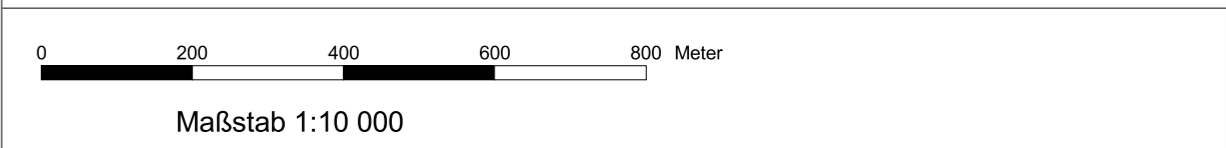
- * prioritärer Lebensraum**
- § geschütztes Biotop nach §30 BNatSchG oder §18 BiotSchVG
- Ohne Darstellung (kleinflächige Vorkommen als Begleitbiotop)**
- 1 Trockene Sandheiden mit Calluna und Genista
 - 1 identisch mit Hauptbiotop
 - 2330 Dünen mit offenen Grasflächen mit Corynephorus und Agrostis
 - 3131 Oligo- bis mesotrophe stehende Gewässer mit Vegetation der Littorelletum uniflorae
 - 3150 Natürliche eutrophe Seen mit einer Vegetation des Magnopotamions oder Hydrocharitons
 - 3260 Flässe der planaren bis montanen Stufe mit Vegetation des Ranunculus fluitans und des Callitriche-Batrachion
 - 3270 Flässe mit Schilfbänken mit Vegetation des Chenopodium rubri s.p. und des Bistortion s.p.
 - 6120 Trockene, kalkreiche Sandrasen
 - 6230 Artenreiche montane Borstgrasrasen (und submontan auf dem europäischen Festland) auf Silikatböden
 - 6410 Pfeifengraswiesen auf kalkreichem Boden, torfigen und tonig-schluffigen Böden (Molinion caeruleae)
 - 6430 Feuchte Hochstaudeufurten der planaren und montanen bis alpinen Stufe
 - 6440 Brenndolden-Auenwiesen (Cnidion dubii)
 - 6510 Magere Flachland-Mähwiesen (Alopecurus pratensis, Sanguisorba officinalis)
 - 9190 Alte bodensaure Eichenwälder auf Sandebenen mit Quercus robur
 - 91D0 Mooswälder
 - 91D1 Birken-Mooswald
 - 91E0 Auen-Wälder mit Alnus glutinosa und Fraxinus excelsior (Alno-Padion, Alnion incanae, Salicion albae)*



Naturpark Westhavelland

Landesamt für Umwelt, Gesundheit und Verbraucherschutz

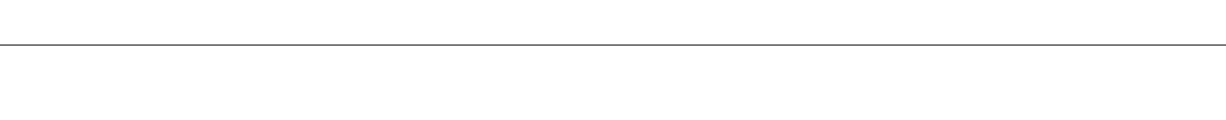
Karte 5: Bestand/Bewertung der Lebensraumtypen nach Anhang I FFH-RL und weiterer wertgebender Biotope Blatt 10



Kartengrundlage: Geobasisdaten: LGB, © GeoBasis-DE/LGB, 2011, LVE02/99
 Topographische Karte 1:10 000 Normalausgabe
 Koordinatensystem ETRS 89, Bezugsellipsoid GRS80

Bearbeitung: Schmidt/Habendorf
 Stand: 13.12.2013
 Kartographie: IPI Geologie und Analytik GmbH

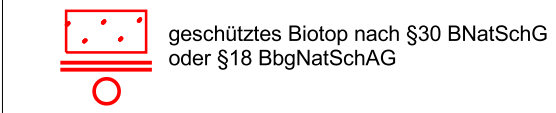
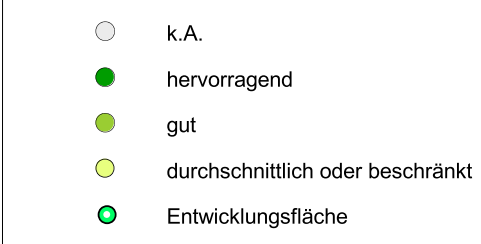
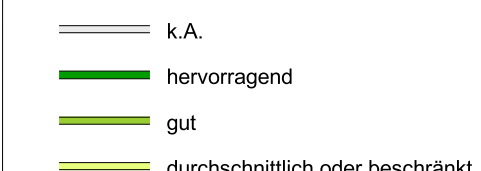
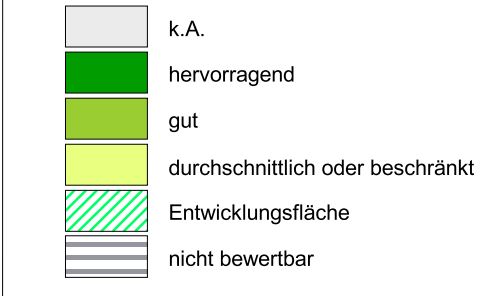
Gefördert durch den Europäischen Landwirtschaftsfonds für die Entwicklung des ländlichen Raumes (ELER) und durch das Land Brandenburg



Managementplanung für das SPA NIEDERUNG DER UNTEREN HAVEL

Karte 5: Bestand/Bewertung der Lebensraumtypen nach Anhang I FFH-RL und weiterer wertgebender Biotope SPA NIEDERUNG DER UNTEREN HAVEL (SPA_7002)

Erhaltungszustand



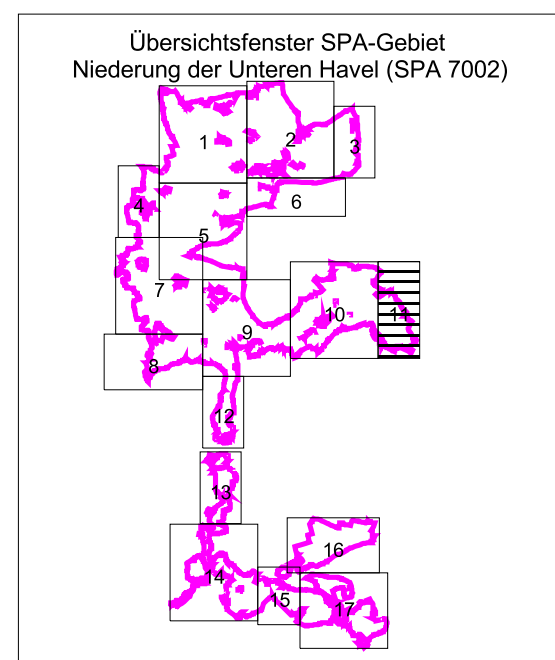
kartierte und/oder zu entwickelnde FFH-Lebensraumtypen

- 3260 Flüsse der planaren bis montanen Stufe mit Vegetation des Ranunculion fluitantis und des Callitriche-Batrachion
 - 6430 Feuchte Hochstaudenfluren der planaren und montanen bis alpinen Stufe
 - 6440 Brennendolden-Auenwiesen (Cnidion dubii)
 - 6510 Magere Flachland-Mähwiesen (Alopecurus pratensis, Sanguisorba officinalis)
 - 9110 Hainsimsen-Buchenwald (Luzulo-Fagetum)
 - 9190 Alte bodensaure Eichenwälder auf Sandebenen mit Quercus robur
- * prioritärer Lebensraum
- § geschütztes Biotop nach §30 BNatSchG oder §18 BbgNatSchAG

Ohne Darstellung (kleinflächige Vorkommen als Begleitbiotop)

- 1 Trockene Sandheiden mit Calluna und Genista
- 1 identisch mit Hauptbiotop
- 2330 Dünen mit offenen Grasflächen mit Corynephorus und Agrostis
- 3131 Oligo- bis mesotrophe stehende Gewässer mit Vegetation der Littorelletea uniflorae
- 3150 Natürliche eutrophe Seen mit einer Vegetation des Magnopotamions oder Hydrocharitionis
- 3260 Flüsse der planaren bis montanen Stufe mit Vegetation des Ranunculion fluitantis und des Callitriche-Batrachion
- 3270 Flüsse mit Schlammröhren mit Vegetation des Chenopodion rubri p.p. und des Bidionet p.p.
- 6120 Trockene, kalkreiche Sandrasen
- 6230 Artenreiche montane Borstgrasrasen (und submontan auf dem europäischen Festland) auf Silikatböden
- 6410 Pfeifengraswiesen auf kalkreichem Boden, torfigen und tonig-schluffigen Böden (Molinion caeruleae)
- 6430 Feuchte Hochstaudenfluren der planaren und montanen bis alpinen Stufe
- 6440 Brennendolden-Auenwiesen (Cnidion dubii)
- 6510 Magere Flachland-Mähwiesen (Alopecurus pratensis, Sanguisorba officinalis)
- 9190 Alte bodensaure Eichenwälder auf Sandebenen mit Quercus robur
- 91D0 Moorbücher
- 91D1 Birken-Moorwald
- 91E0 Auen-Wälder mit Alnus glutinosa und Fraxinus excelsior (Alno-Padion, Alnion incanae, Salicion albae)*

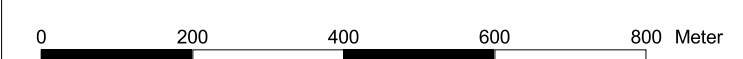
SPA NIEDERUNG DER UNTEREN HAVEL (SPA_7002)



Landesamt für Umwelt, Gesundheit und Verbraucherschutz

Karte 5: Bestand/Bewertung der Lebensraumtypen nach Anhang I FFH-RL und weiterer wertgebender Biotope

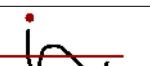
Blatt 11



Maßstab 1:10 000

Kartengrundlage: Geobasisdaten: LGB, © GeoBasis-DE/LGB, 2011, LVE02/99
Topographische Karte 1:10.000 Normalausgabe
Koordinatensystem ETRS 89, Bezugsellipsoid GRS80

Bearbeitung: Schmidt/Habendorf
Stand: 13.12.2013
Kartographie: IHU Geologie und Analytik GmbH



Gefördert durch den Europäischen Landwirtschaftsfonds für die Entwicklung des ländlichen Raumes (ELER) und durch das Land Brandenburg



n2543309_MP_WH\Bt\GIS\SPA_7002\karte5_spa_7002.apr

Managementplanung für das SPA NIEDERUNG DER UNTEREN HAVEL

Karte 5: Bestand/Bewertung der Lebensraumtypen nach Anhang I FFH-RL und weiterer wertgebender Biotope SPA NIEDERUNG DER UNTEREN HAVEL (SPA_7002)

Erhaltungszustand

- k.A.
 - hervorragend
 - gut
 - durchschnittlich oder beschränkt
 - Entwicklungsfläche
 - nicht bewertbar
-
- k.A.
 - hervorragend
 - gut
 - durchschnittlich oder beschränkt
 - Entwicklungsfläche
-
- k.A.
 - hervorragend
 - gut
 - durchschnittlich oder beschränkt
 - Entwicklungsfläche

geschütztes Biotop nach §30 BNatSchG oder §18 BbgNatSchAG

kartierte und/oder zu entwickelnde FFH-Lebensraumtypen

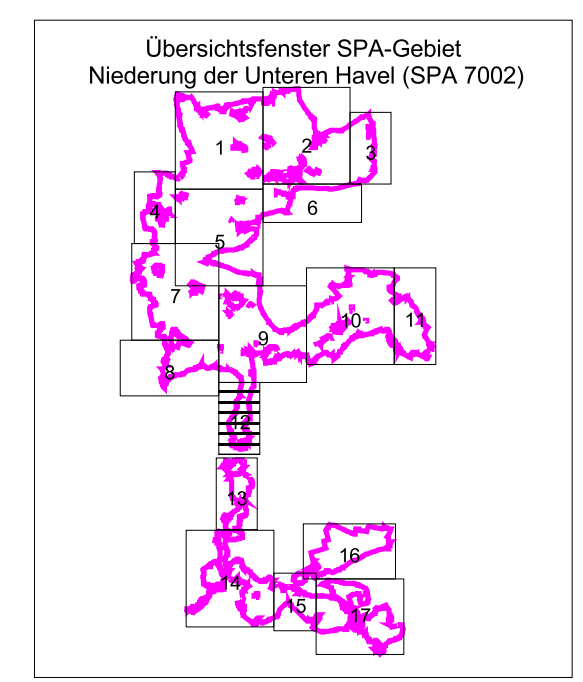
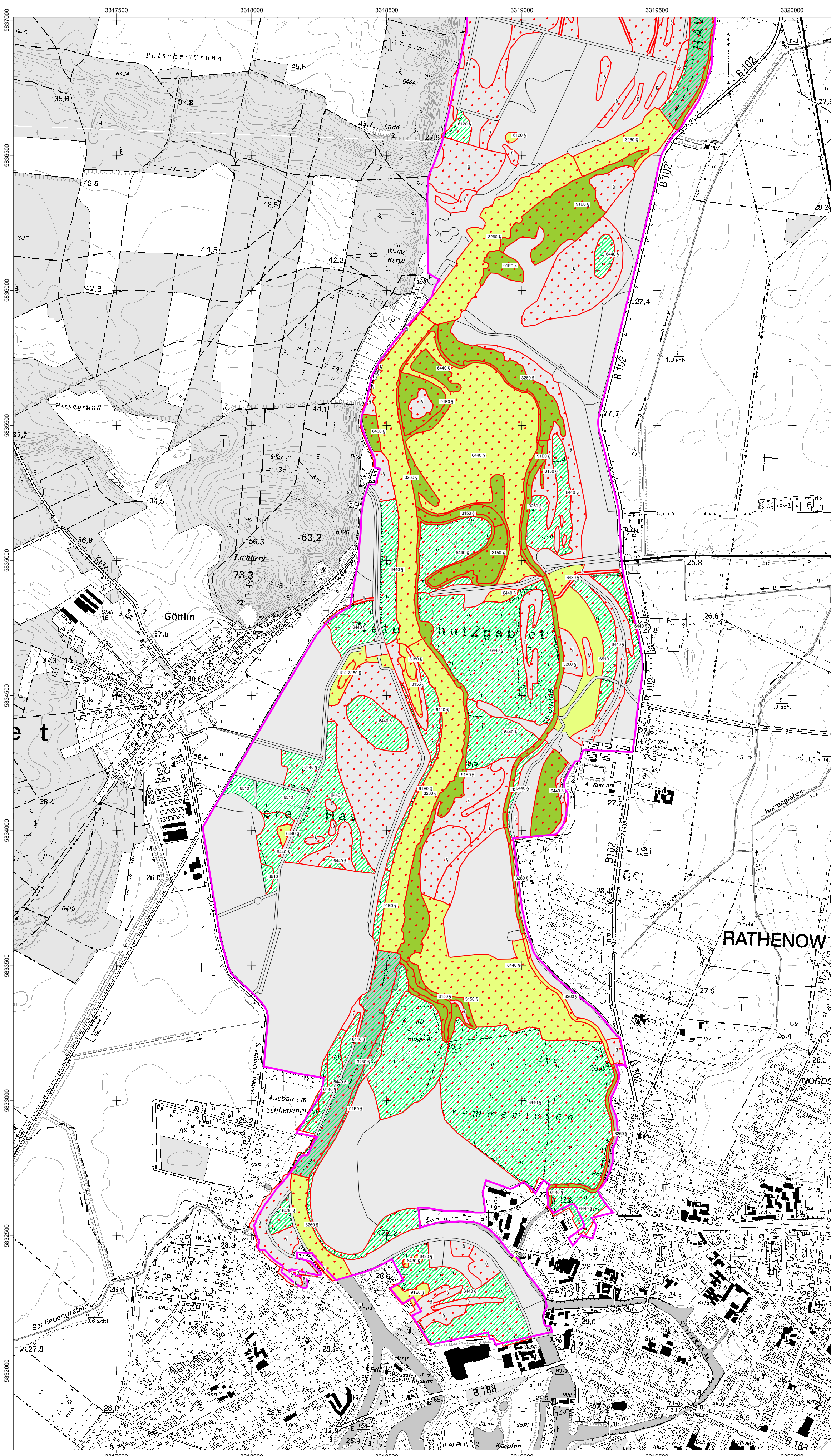
- 3150 Natürliche eutrophe Seen mit einer Vegetation des Magnopotamions oder Hydrocharitons
- 3260 Flüsse der planaren bis montanen Stufe mit Vegetation des Ranuncion fluitantis und des Callitriche-Batrachion
- 6120 Trockene, kalkreiche Sandrasen*
- 6430 Feuchte Hochstaudenfluren der planaren und montanen bis alpinen Stufe
- 6440 Brenndolden-Auenwiesen (Cnidion dubii)
- 6510 Magere Flachland-Mähwiesen (Alopecurus pratensis, Sanguisorba officinalis)
- 91E0 Auen-Wälder mit Alnus glutinosa und Fraxinus excelsior (Alno-Padion, Alnion incanae, Salicion albae)*
- 91F0 Hartholzauwälder mit Quercus robur, Ulmus laevis, Ulmus minor, Fraxinus excelsior oder Fraxinus angustifolia (Ulmion minoris)

* prioritärer Lebensraum

§ geschütztes Biotop nach §30 BNatSchG oder §18 BbgNatSchAG

Ohne Darstellung (kleinflächige Vorkommen als Begleitbiotop)

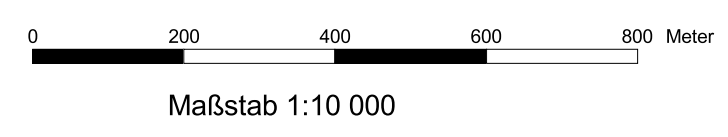
- 1 Trockene Sandheiden mit Calluna und Genista
- 1 identisch mit Hauptbiotop
- 2330 Dünen mit offenen Grasflächen mit Corynephorus und Agrostis
- 3131 Oligo- bis mesotrophe stehende Gewässer mit Vegetation der Littorelletea uniflorae
- 3150 Natürliche eutrophe Seen mit einer Vegetation des Magnopotamions oder Hydrocharitons
- 3260 Flüsse der planaren bis montanen Stufe mit Vegetation des Ranuncion fluitantis und des Callitriche-Batrachion
- 3270 Flüsse mit Schlammhängen mit Vegetation des Chenopodion rubri p.p. und des Bidionion p.p.
- 6120 Trockene, kalkreiche Sandrasen
- 6230 Artenreiche montane Borstgrasrasen (und submontan auf dem europäischen Festland) auf Silikatböden
- 6410 Pfeifengraswiesen auf kalkreichem Boden, torfigen und tonig-schluffigen Böden (Molinion caeruleae)
- 6430 Feuchte Hochstaudenfluren der planaren und montanen bis alpinen Stufe
- 6440 Brenndolden-Auenwiesen (Cnidion dubii)
- 6510 Magere Flachland-Mähwiesen (Alopecurus pratensis, Sanguisorba officinalis)
- 9190 Alte bodensaure Eichenwälder auf Sandebenen mit Quercus robur
- 91D0 Moorwälder
- 91D1 Birken-Moorwald
- 91E0 Auen-Wälder mit Alnus glutinosa und Fraxinus excelsior (Alno-Padion, Alnion incanae, Salicion albae)*



Naturpark Westhavelland

Landesamt für Umwelt, Gesundheit und Verbraucherschutz

Karte 5: Bestand/Bewertung der Lebensraumtypen nach Anhang I FFH-RL und weiterer wertgebender Biotope Blatt 12



Kartengrundlage: Geobasisdaten: LGB, © GeoBasis-DE/LGB, 2011, LVE02/99
Topographische Karte 1:10.000 Normalausgabe
Koordinatensystem ETRS 89, Bezugsellipsoid GRS80

Bearbeitung: Schmidt/Habendorf
Stand: 13.12.2013
Kartographie: IHU Geologie und Analytik GmbH

Gefördert durch den Europäischen Landwirtschaftsfonds für die Entwicklung des ländlichen Raumes (ELER) und durch das Land Brandenburg

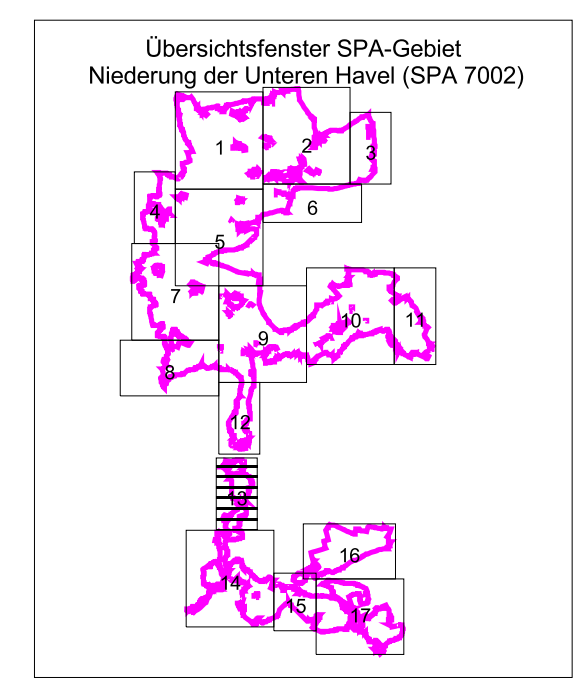
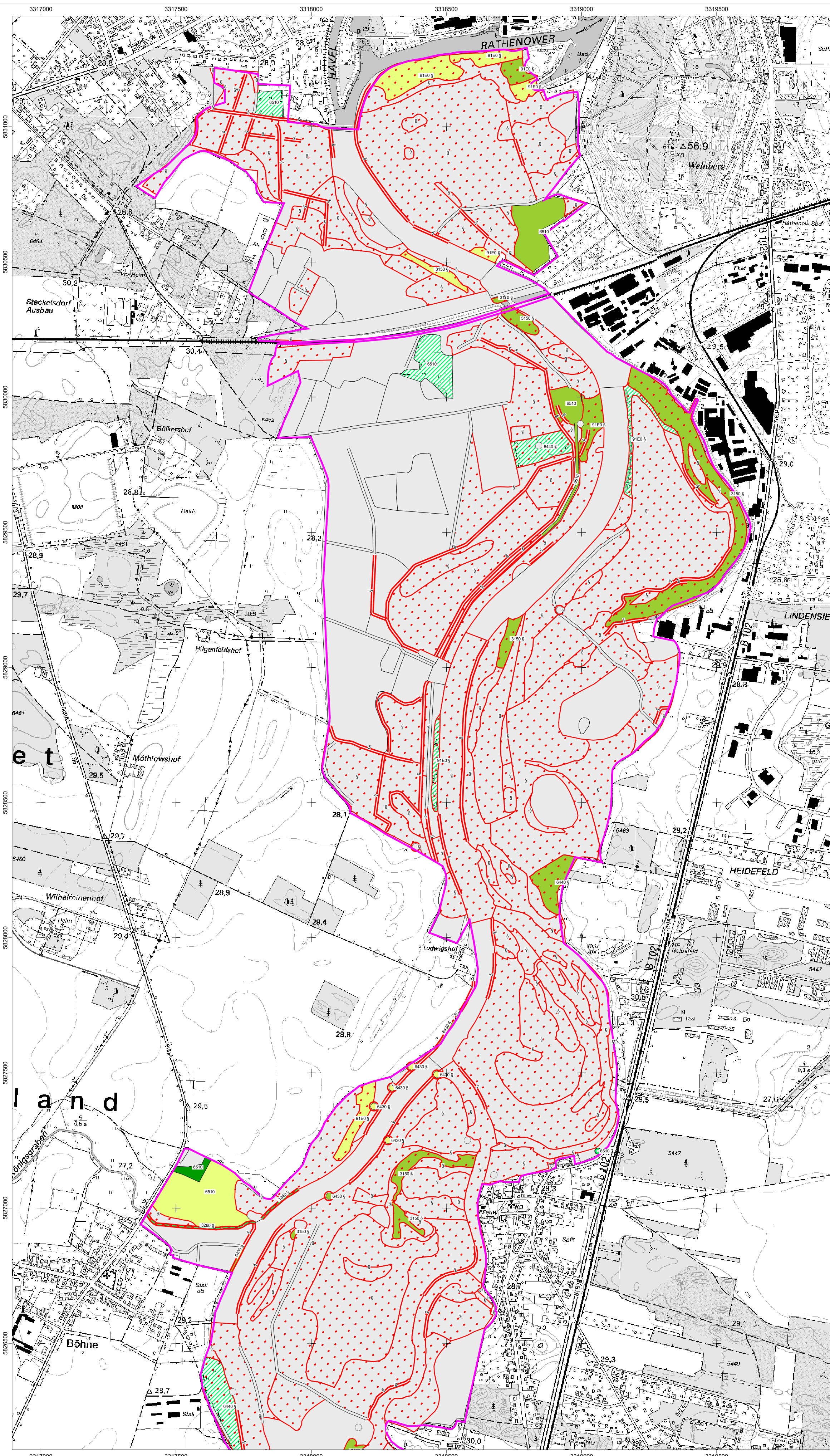


n2543309_MP_WHbtGIS/SPA_7002/karte5_spa_7002.apr

Managementplanung für das SPA NIEDERUNG DER UNTEREN HAVEL

Karte 5: Bestand/Bewertung der Lebensraumtypen nach Anhang I FFH-RL und weiterer wertgebender Biotope SPA NIEDERUNG DER UNTEREN HAVEL (SPA_7002)

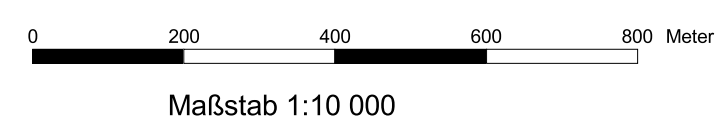
- Erhaltungszustand**
- k.A.
 - hervorragend
 - gut
 - durchschnittlich oder beschränkt
 - Entwicklungsfläche
 - nicht bewertbar
- Linien**
- k.A.
 - hervorragend
 - gut
 - durchschnittlich oder beschränkt
 - Entwicklungsfläche
- Punkte**
- k.A.
 - hervorragend
 - gut
 - durchschnittlich oder beschränkt
 - Entwicklungsfläche
- Biotope**
- geschütztes Biotop nach §30 BNatSchG oder §18 BbgNatSchAG
- kartierte und/oder zu entwickelnde FFH-Lebensraumtypen**
- 3150 Natürliche eutrophe Seen mit einer Vegetation des Magnopotamions oder Hydrocharitons
 - 6440 Brennolden-Auenwiesen (Cnidion dubii)
 - 6510 Magere Flachland-Mähwiesen (Alopecurus pratensis, Sanguisorba officinalis)
 - 91E0 Auen-Wälder mit Alnus glutinosa und Fraxinus excelsior (Alno-Padion, Alnion incanae, Salicion albae)*
- * prioritärer Lebensraum
- § geschütztes Biotop nach §30 BNatSchG oder §18 BbgNatSchAG
- Ohne Darstellung (kleinflächige Vorkommen als Begleitbiotop)**
- 1 Trockene Sandheiden mit Calluna und Genista
 - 1 identisch mit Hauptbiotop
 - 2330 Dünen mit offenen Grasflächen mit Corynephorus und Agrostis
 - 3131 Oligo- bis mesotrophe stehende Gewässer mit Vegetation der Littorelletea uniflorae
 - 3150 Natürliche eutrophe Seen mit einer Vegetation des Magnopotamions oder Hydrocharitons
 - 3260 Flüsse der planaren bis montanen Stufe mit Vegetation des Ranunculion fluitantis und des Callitriche-Batrachion
 - 3270 Flüsse mit Schlammhäfen mit Vegetation des Chenopodion rubri p.p. und des Bidention p.p.
 - 6120 Trockene, kalkreiche Sandrasen
 - 6230 Artenreiche montane Borstgrasrasen (und submontan auf dem europäischen Festland) auf Silikatböden
 - 6410 Pfeifengraswiesen auf kalkreichem Boden, torfigen und tonig-schluffigen Böden (Molinion caeruleae)
 - 6430 Feuchte Hochstaudenfluren der planaren und montanen bis alpinen Stufe
 - 6440 Brennolden-Auenwiesen (Cnidion dubii)
 - 6510 Magere Flachland-Mähwiesen (Alopecurus pratensis, Sanguisorba officinalis)
 - 9190 Alte bodensaure Eichenwälder auf Sandebenen mit Quercus robur
 - 91D0 Moorwälder
 - 91D1 Birken-Moorwald
 - 91E0 Auen-Wälder mit Alnus glutinosa und Fraxinus excelsior (Alno-Padion, Alnion incanae, Salicion albae)*



Naturpark Westhavelland

Landesamt für Umwelt, Gesundheit und Verbraucherschutz

Karte 5: Bestand/Bewertung der Lebensraumtypen nach Anhang I FFH-RL und weiterer wertgebender Biotope Blatt 13



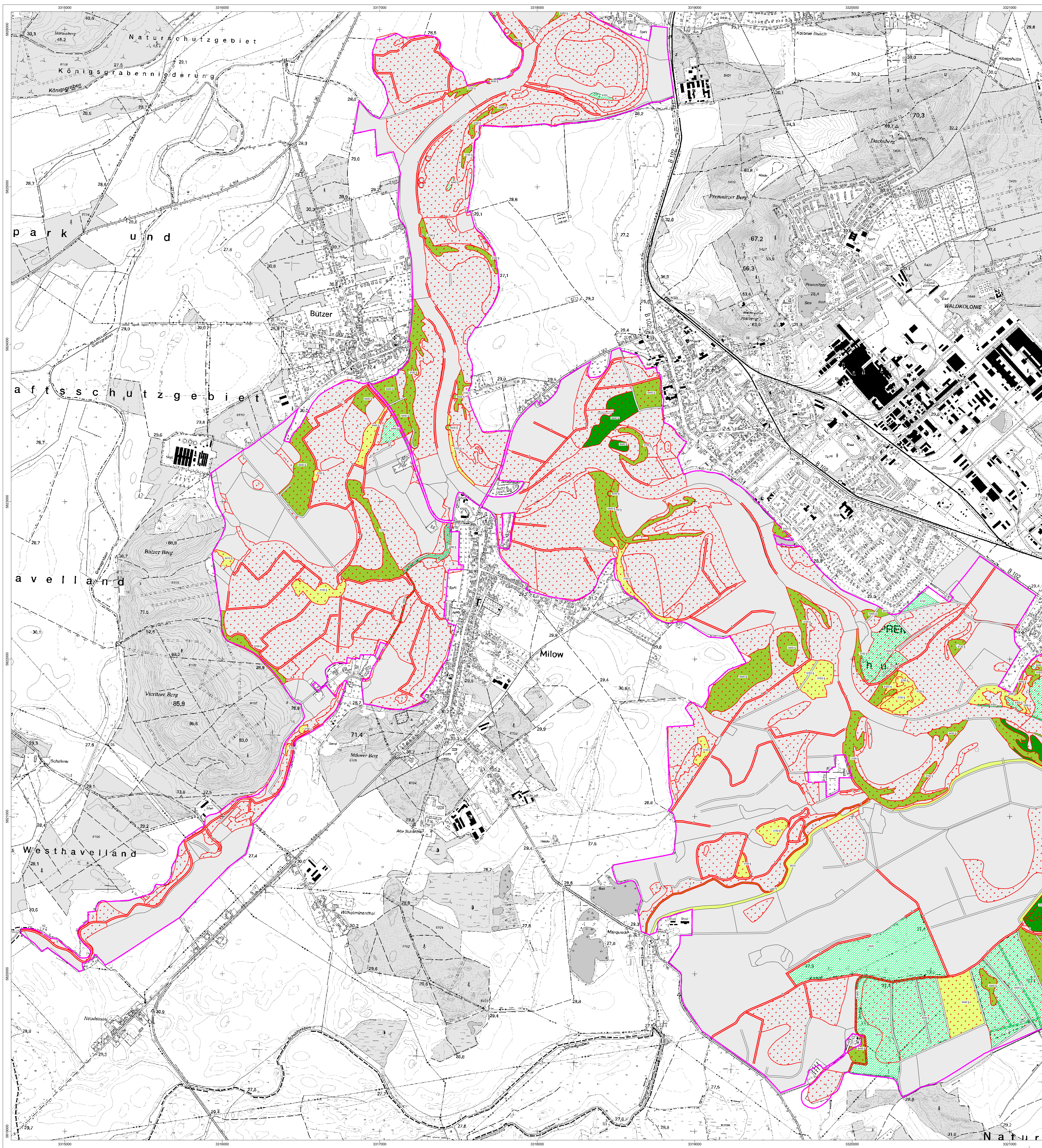
Kartengrundlage: Geobasisdaten: LGB, © GeoBasis-DE/LGB, 2011, LVE02/99
Topographische Karte 1:10.000 Normalausgabe
Koordinatensystem ETRS 89, Bezugsellipsoid GRS80

Bearbeitung: Schmidt/Habendorf
Stand: 13.12.2013
Kartographie: IHU Geologie und Analytik GmbH

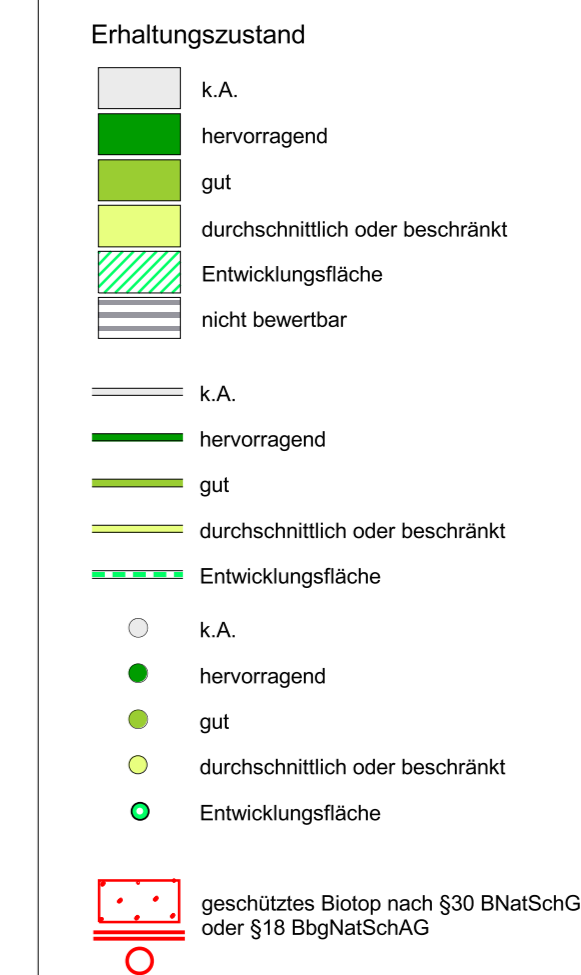
Gefördert durch den Europäischen Landwirtschaftsfonds für die Entwicklung des ländlichen Raumes (ELER) und durch das Land Brandenburg



n2543309_MP_WHbtGIS/SPA_7002/karte5_spa_7002.apr

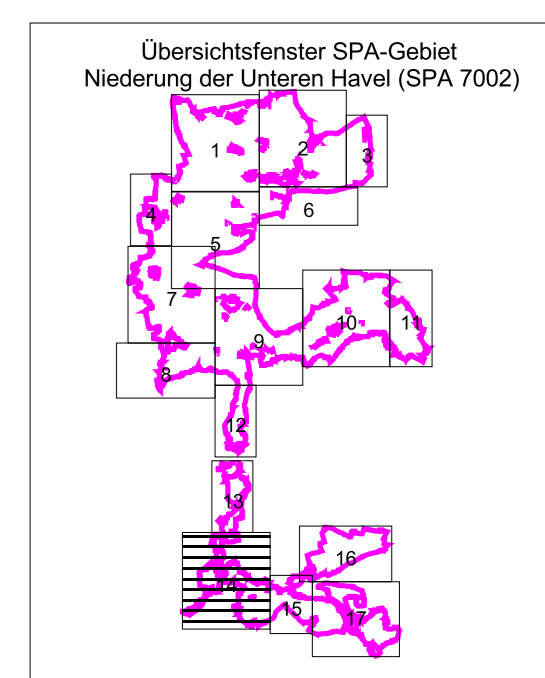


Managementplanung für das SPA NIEDERUNG DER UNTEREN HAVEL
Karte 5: Bestand/Bewertung der Lebensraumtypen nach Anhang I FFH-RL und weiterer wertgebender Biotope SPA NIEDERUNG DER UNTEREN HAVEL (SPA_7002)

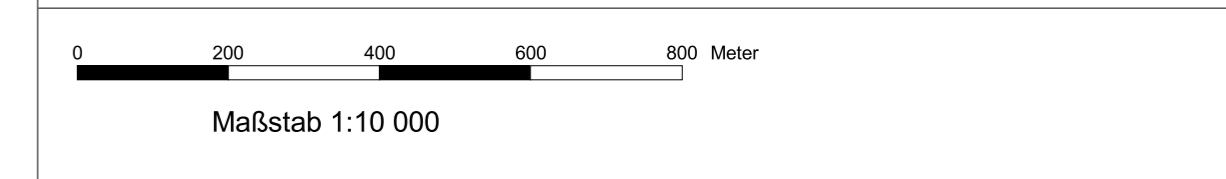


- kartierte und/oder zu entwickelnde FFH-Lebensraumtypen**
- 3150 Natürliche eutrophe Seen mit einer Vegetation des Magnopotamions oder Hydrocharitionis
 - 3260 Flüsse der planaren bis montanen Stufe mit Vegetation des Ranunculus fluitantis und des Callitriche-Batrachion
 - 4030 Trockene europäische Heiden
 - 6120 Trockene, kalkreiche Sandrasen*
 - 6410 Pfeifengraswiesen auf kalkreichem Boden, torfigen und tonig-schluffigen Böden (Molinion caeruleae)
 - 6430 Feuchte Hochstaudenfluren der planaren und montanen bis alpinen Stufe
 - 6440 Brenndolden-Auenwiesen (Cnidion dubii)
 - 6510 Magere Flachland-Mähwiesen (Alopecurus pratensis, Sanguisorba officinalis)
 - 9190 Alte bodensaure Eichenwälder auf Sandebenen mit Quercus robur
 - 91E0 Auen-Wälder mit Alnus glutinosa und Fraxinus excelsior (Ano-Padion, Alnion incanae, Salicion albae)*
- * prioritärer Lebensraum
- § geschütztes Biotop nach §30 BNatSchG oder §16 BldgNatSchVAG

- Ohne Darstellung (kleinfächige Vorkommen als Begleitbiotop)**
- 1 Trockene Sandheiden mit Calluna und Genista
 - 1 identisch mit Hauptbiotop
 - 2330 Dünen mit offenen Grasflächen mit Corynephorus und Agrostis
 - 3131 Oligo- bis mesotrophe stehende Gewässer mit Vegetation der Littorelleta uniflorae
 - 3150 Natürliche eutrophe Seen mit einer Vegetation des Magnopotamions oder Hydrocharitionis
 - 3260 Flüsse der planaren bis montanen Stufe mit Vegetation des Ranunculus fluitantis und des Callitriche-Batrachion
 - 3270 Flüsse mit Schlammbänken mit Vegetation des Chenopodium rubri p.p. und des Bidionion p.p.
 - 6120 Trockene, kalkreiche Sandrasen
 - 6230 Artenreiche montane Borstgrasrasen (und submontane auf dem europäischen Festland) auf Silikatböden
 - 6410 Pfeifengraswiesen auf kalkreichem Boden, torfigen und tonig-schluffigen Böden (Molinion caeruleae)
 - 6430 Feuchte Hochstaudenfluren der planaren und montanen bis alpinen Stufe
 - 6440 Brenndolden-Auenwiesen (Cnidion dubii)
 - 6510 Magere Flachland-Mähwiesen (Alopecurus pratensis, Sanguisorba officinalis)
 - 9190 Alte bodensaure Eichenwälder auf Sandebenen mit Quercus robur
 - 91D0 Moorwälder
 - 91D1 Birken-Moorwald
 - 91E0 Auen-Wälder mit Alnus glutinosa und Fraxinus excelsior (Ano-Padion, Alnion incanae, Salicion albae)*



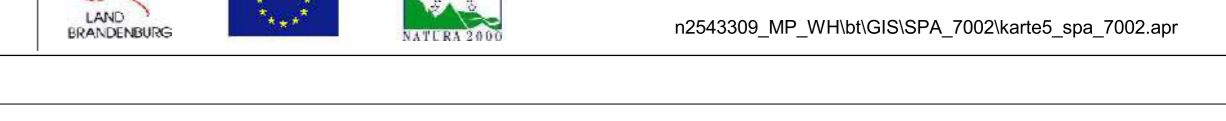
Karte 5: Bestand/Bewertung der Lebensraumtypen nach Anhang I FFH-RL und weiterer wertgebender Biotope Blatt 14



Kartengrundlage: Geobasisdaten: LGB, © GeoBasis-DE/LGB, 2011, LVE02/99
 Topographische Karte 1:10.000 Normalausgabe
 Koordinatensystem ETRS 89, Bezugsellipsoid GRS80

Bearbeitung: Schmidt/Habendorf
 Stand: 13.12.2013
 Kartographie: IHI Geologie und Analytik GmbH

Gefördert durch den Europäischen Landwirtschaftsfonds für die Entwicklung des ländlichen Raumes (ELER) und durch das Land Brandenburg



r2543309_MP_WHV6GIS:SPA_7002Karte5_sep_7002.apr

Managementplanung für das SPA NIEDERUNG DER UNTEREN HAVEL

Karte 5: Bestand/Bewertung der Lebensraumtypen nach Anhang I FFH-RL und weiterer wertgebender Biotope SPA NIEDERUNG DER UNTEREN HAVEL (SPA_7002)

Erhaltungszustand

	k.A.	Ohne Darstellung (kleinflächige Vorkommen als Begleitbiotop)
	hervorragend	
	gut	
	durchschnittlich oder beschränkt	
	Entwicklungsfläche	
	nicht bewertbar	
	k.A.	
	hervorragend	
	gut	
	durchschnittlich oder beschränkt	
	Entwicklungsfläche	
	k.A.	-1 Trockene Sandheiden mit Calluna und Genista 1 identisch mit Hauptbiotop 2330 Dünen mit offenen Grasflächen mit Corynephorus und Agrostis 3131 Oligo- bis mesotrophe stehende Gewässer mit Vegetation der Littorelletea uniflorae 3150 Natürliche eutrophe Seen mit einer Vegetation des Magnopotamions oder Hydrocharitons 3260 Flüsse der planaren bis montanen Stufe mit Vegetation des Ranunculion fluitantis und des Callitriche-Batrachion 3270 Flüsse mit Schlammbänken mit Vegetation des Chenopodion rubri p.p. und des Bidition p.p. 6120 Trockene, kalkreiche Sandrasen 6230 Artenreiche montane Borstgrasrasen (und submontan auf dem europäischen Festland) auf Silikatböden 6410 Pfeifengraswiesen auf kalkreichem Boden, torfigen und tonig-schluffigen Böden (Molinion caeruleae) 6430 Feuchte Hochstaudenfluren der planaren und montanen bis alpinen Stufe 6440 Brenndolden-Auenwiesen (Cnidion dubii) 6510 Magere Flachland-Mähwiesen (Alopecurus pratensis, Sanguisorba officinalis) 9190 Alte bodensaure Eichenwälder auf Sandebenen mit Quercus robur 91D0 Moorbücher 91D1 Birken-Moorwald 91E0 Auen-Wälder mit Alnus glutinosa und Fraxinus excelsior (Alno-Padion, Alnion incanae, Salicion albae)*
	hervorragend	
	gut	
	durchschnittlich oder beschränkt	
	Entwicklungsfläche	
	geschütztes Biotop nach §30 BNatSchG oder §18 BbgNatSchAG	
	geschütztes Biotop nach §30 BNatSchG oder §18 BbgNatSchAG	

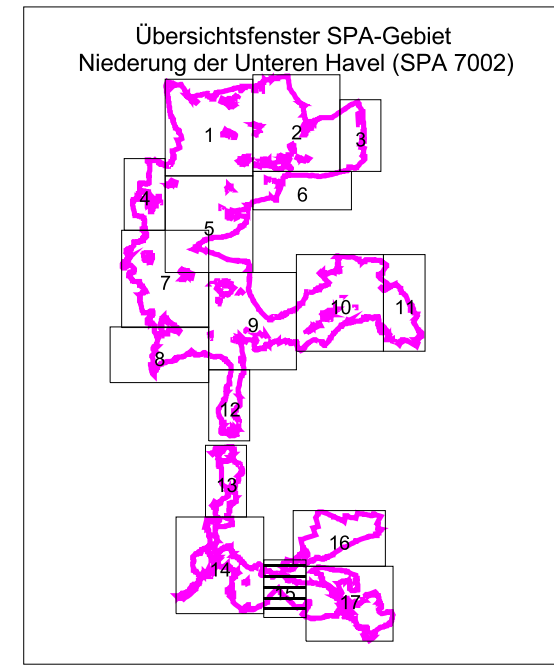
kartierte und/oder zu entwickelnde FFH-Lebensraumtypen

- 2330 Dünen mit offenen Grasflächen mit Corynephorus und Agrostis
- 3150 Natürliche eutrophe Seen mit einer Vegetation des Magnopotamions oder Hydrocharitons
- 3260 Flüsse der planaren bis montanen Stufe mit Vegetation des Ranunculion fluitantis und des Callitriche-Batrachion
- 6120 Trockene, kalkreiche Sandrasen*
- 6430 Feuchte Hochstaudenfluren der planaren und montanen bis alpinen Stufe
- 6440 Brenndolden-Auenwiesen (Cnidion dubii)
- 6510 Magere Flachland-Mähwiesen (Alopecurus pratensis, Sanguisorba officinalis)
- 9160 Subatlantischer oder mitteleuropäischer Stieleichenwald oder Eichen-Hainbuchenwald (Carpinion betuli) [Stellario-Carpinetum]
- 91E0 Auen-Wälder mit Alnus glutinosa und Fraxinus excelsior (Alno-Padion, Alnion incanae, Salicion albae)*

* prioritärer Lebensraum

§ geschütztes Biotop nach §30 BNatSchG oder §18 BbgNatSchAG

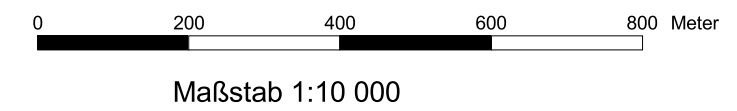
SPA NIEDERUNG DER UNTEREN HAVEL (SPA_7002)



Naturpark Westhavelland

Landesamt für Umwelt, Gesundheit und Verbraucherschutz

Karte 5: Bestand/Bewertung der Lebensraumtypen nach Anhang I FFH-RL und weiterer wertgebender Biotope Blatt 15

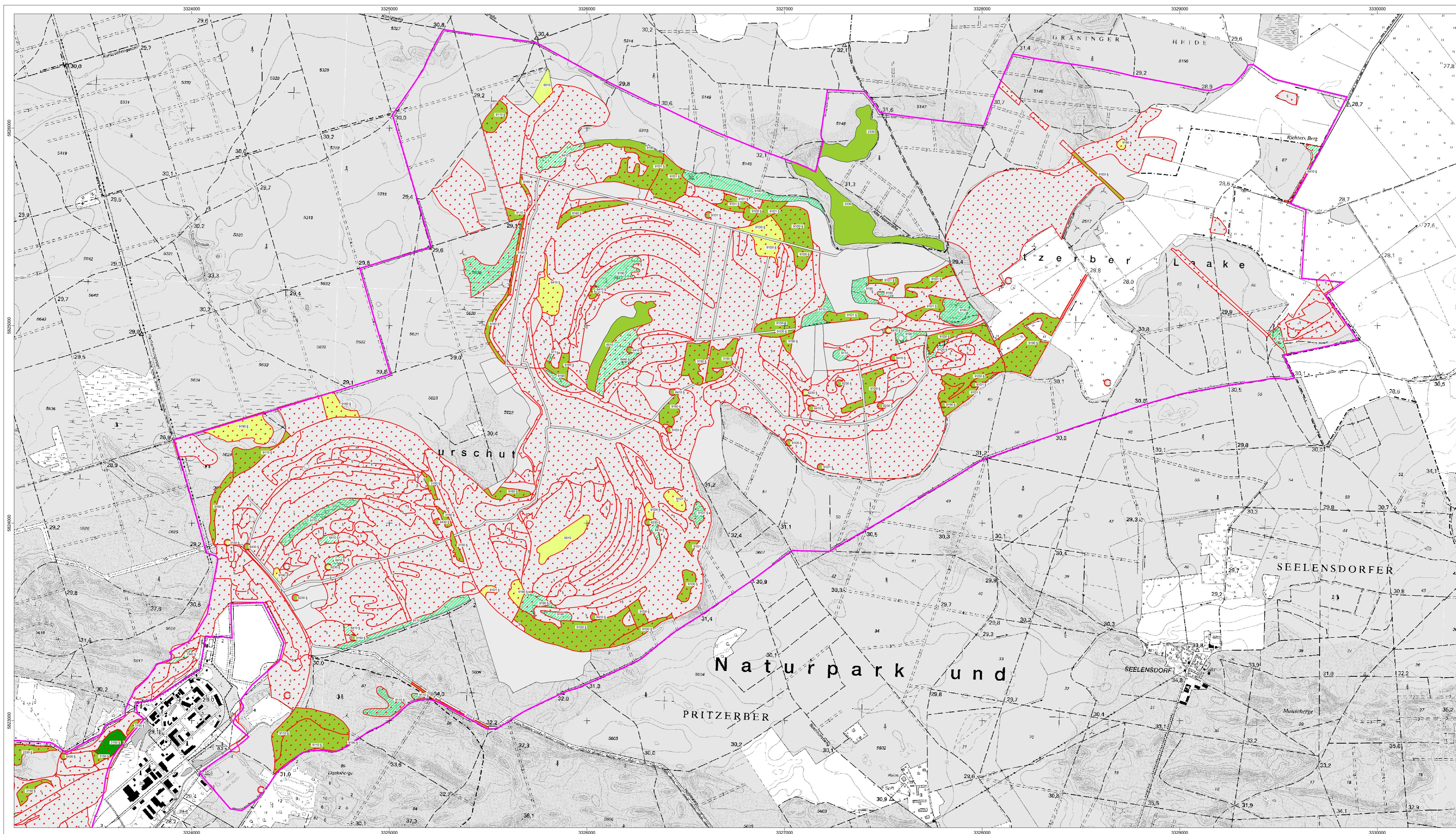


Kartengrundlage: Geobasisdaten: LGB, © GeoBasis-DE/LGB, 2011, LVE02/99
Topographische Karte 1:10.000 Normalausgabe
Koordinatensystem ETRS 89, Bezugsellipsoid GRS80

Bearbeitung: Schmidt/Habendorf
Stand: 13.12.2013
Kartographie: IHU Geologie und Analytik GmbH

Gefördert durch den Europäischen Landwirtschaftsfonds für die Entwicklung des ländlichen Raumes (ELER) und durch das Land Brandenburg





Managementplanung für das SPA NIEDERUNG DER UNTEREN HAVEL

Karte 5: Bestand/Bewertung der Lebensraumtypen nach Anhang I FFH-RL und weiterer wertgebender Biotope SPA NIEDERUNG DER UNTEREN HAVEL (SPA_7002)

Erhaltungszustand

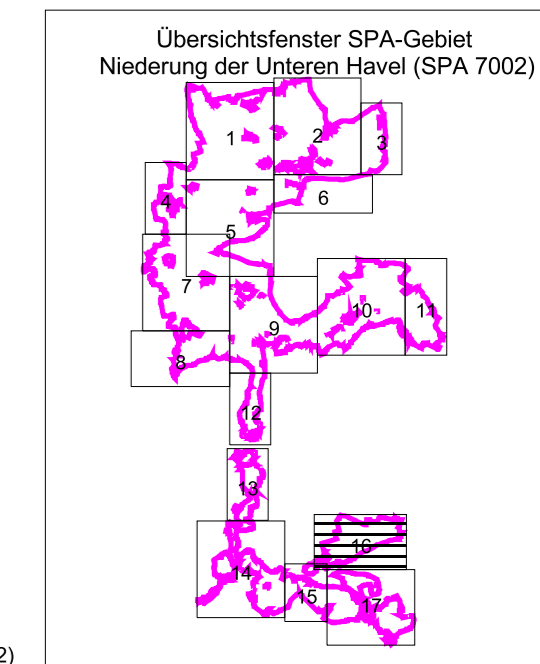
- k.A.
- hervorragend
- gut
- durchschnittlich oder beschränkt
- Entwicklungsfläche
- nicht bewertbar

- k.A.
- hervorragend
- gut
- durchschnittlich oder beschränkt
- Entwicklungsfläche

- geschütztes Biotop nach §30 BNatSchG oder §18 BbgNatSchAG

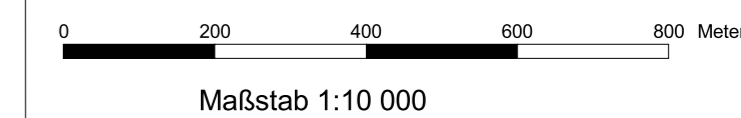
kartierte und/oder zu entwickelnde FFH-Lebensraumtypen

- 1340 Salzwiesen im Binnenland
 - 2330 Dünen mit offenen Grasflächen mit *Corynephorus* und *Agrostis*
 - 3150 Natürliche eutrophe Seen mit einer Vegetation des Magnopotamions oder Hydrocharitids
 - 6230 Artenreiche montane Borstgrasrasen (und submontan auf dem europäischen Festland) auf Silikatböden
 - 6410 Pfeifengraswiesen auf kalkreichem Boden, torfigen und tonig-schluffigen Böden (*Molinion caeruleae*)
 - 6440 Brenndolden-Auenwiesen (*Cnidion dubii*)
 - 6510 Magere Flachland-Mähwiesen (*Alopecurus pratensis*, *Sanguisorba officinalis*)
 - 9110 Hainsimsen-Buchenwald (Luzulo-Fagetum)
 - 9160 Subatlantischer oder mitteleuropäischer Stieleichenwald oder Eichen-Hainbuchenwald (*Carpinion betuli*) (*Stellario-Carpinetum*)
 - 9190 Alte bodensaure Eichenwälder auf Sandebenen mit *Quercus robur*
 - 91D0 Moorwälder
 - 91D1 Birken-Moorwald
 - 91E0 Auen-Wälder mit *Alnus glutinosa* und *Fraxinus excelsior* (*Alno-Padion*, *Alnion incanae*, *Salicion albae*)
 - 91T0 Mitteleuropäische Flechten-Kiefernwälder
- * prioritärer Lebensraum
- § geschütztes Biotop nach §30 BNatSchG oder §18 BbgNatSchAG
- SPA NIEDERUNG DER UNTEREN HAVEL (SPA_7002)



Landesamt für Umwelt, Gesundheit und Verbraucherschutz

Karte 5: Bestand/Bewertung der Lebensraumtypen nach Anhang I FFH-RL und weiterer wertgebender Biotope Blatt 16



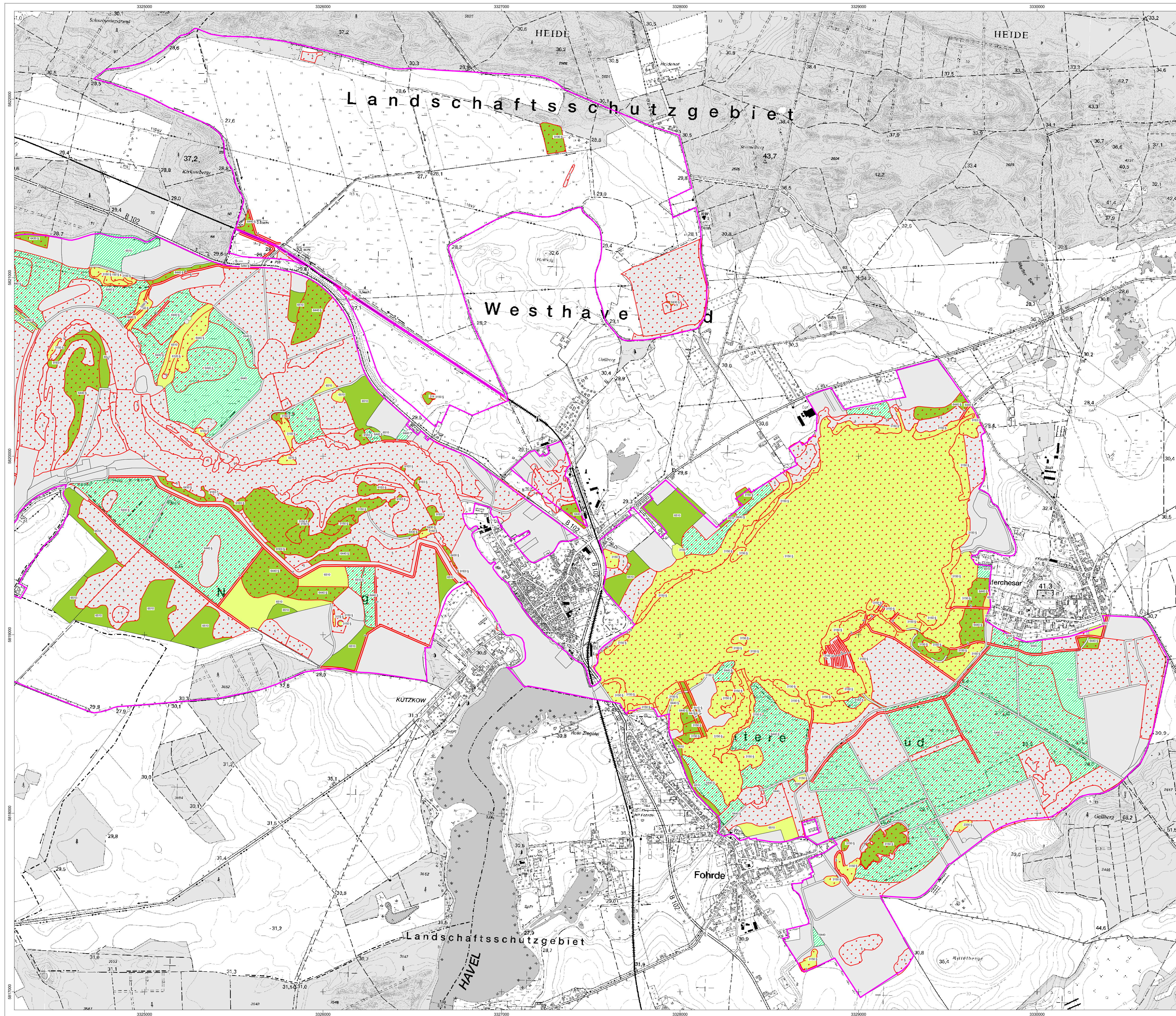
Kartengrundlage: Geobasisdaten: LGB, © GeoBasis-DE/LGB, 2011, LVE02/99
Topographische Karte 1:10.000 Normalausgabe
Koordinatensystem ETRS 89, Bezugsellipsoid GRS80

Bearbeitung: Schmidt/Habendorf
Stand: 13.12.2013
Kartographie: IHU Geologie und Analytik GmbH

Gefördert durch den Europäischen Landwirtschaftsfonds für die Entwicklung des ländlichen Raumes (ELER) und durch das Land Brandenburg



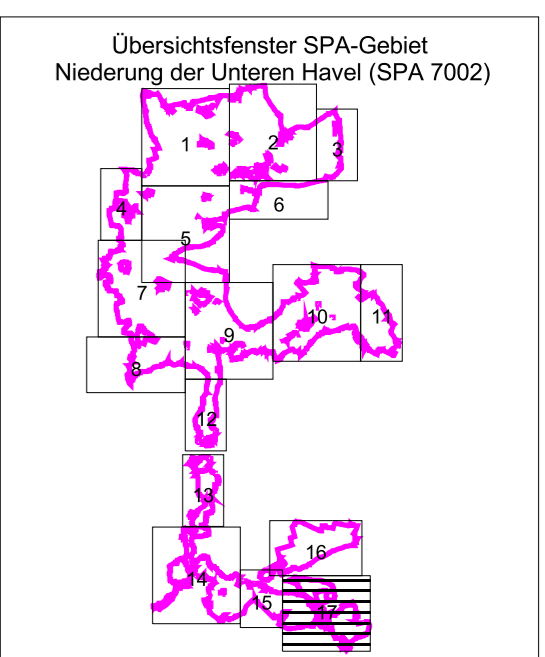
n2543309_MP_WHbtGIS/SPA_7002/karte5_spa_7002.apr



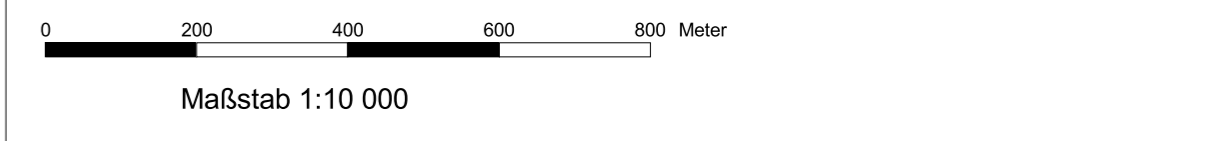
Managementplanung für das SPA NIEDERUNG DER UNTEREN HAVEL
Karte 5: Bestand/Bewertung der Lebensraumtypen nach Anhang I FFH-RL und weiterer wertgebender Biotope SPA NIEDERUNG DER UNTEREN HAVEL (SPA_7002)

- Erhaltungszustand**
- k.A.
 - hervorragend
 - gut
 - durchschnittlich oder beschränkt
 - Entwicklungsfläche
 - nicht bewertbar
- Ohne Darstellung (kleinflächige Vorkommen als Begleitbiotop)**
- 1 Trockene Sandheiden mit Calluna und Genista
 - 1 Identisch mit Hauptbiotop
 - 2330 Dünen mit offenen Grasflächen mit Corynephorus und Agrostis
 - 3131 Oligo- bis mesotrophe stehende Gewässer mit Vegetation der Littorelleta uniflorae
 - 3150 Natürliche eutrophe Seen mit einer Vegetation des Magnopotamions oder Hydrocharitons
 - 3260 Flüsse der planaren bis montanen Stufe mit Vegetation des Ranunculion fluitantis und des Callitriche-Batrachion
 - 3270 Flüsse mit Schlammbänken mit Vegetation des Chenopodion rubri p.p. und des Bidetion p.p.
 - 6120 Trockene, kalkreiche Sandrasen
 - 6230 Artenreiche montane Borstgrasrasen (und submontan auf dem europäischen Festland) auf Silikatböden
 - 6410 Pfeifengraswiesen auf kalkreichem Boden, torfigen und tonig-schluffigen Böden (Molinion caeruleae)
 - 6430 Feuchte Hochstaudenfluren der planaren und montanen bis alpinen Stufe
 - 6440 Brenndolden-Auenwiesen (Cnidion dubii)
 - 6510 Magere Flachland-Mähwiesen (Alpegecus pratensis, Sanguisorba officinalis)
 - 9190 Alte bodensaure Eichenwälder auf Sandebenen mit Quercus robur
 - 91E0 Auen-Wälder mit Alnus glutinosa und Fraxinus excelsior (Alno-Padion, Alnion incanae, Salicion albae)*

- kartierte und/oder zu entwickelnde FFH-Lebensraumtypen**
- 2330 Dünen mit offenen Grasflächen mit Corynephorus und Agrostis
 - 3140 Oligo- bis mesotrophe kalkhaltige Gewässer mit benthischer Vegetation aus Armleuchteralgen
 - 3150 Natürliche eutrophe Seen mit einer Vegetation des Magnopotamions oder Hydrocharitons
 - 3260 Flüsse der planaren bis montanen Stufe mit Vegetation des Ranunculion fluitantis und des Callitriche-Batrachion
 - 3270 Flüsse mit Schlammbänken mit Vegetation des Chenopodion rubri p.p. und des Bidetion p.p.
 - 6120 Trockene, kalkreiche Sandrasen*
 - 6430 Feuchte Hochstaudenfluren der planaren und montanen bis alpinen Stufe
 - 6440 Brenndolden-Auenwiesen (Cnidion dubii)
 - 6510 Magere Flachland-Mähwiesen (Alpegecus pratensis, Sanguisorba officinalis)
 - 9190 Alte bodensaure Eichenwälder auf Sandebenen mit Quercus robur
 - 91E0 Auen-Wälder mit Alnus glutinosa und Fraxinus excelsior (Alno-Padion, Alnion incanae, Salicion albae)*
- * prioritärer Lebensraum
- § geschütztes Biotop nach §30 BNatSchG oder §18 BbgNatSchAG



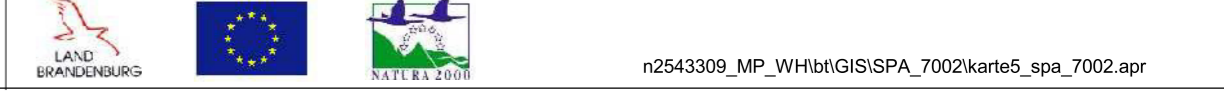
Karte 5: Bestand/Bewertung der Lebensraumtypen nach Anhang I FFH-RL und weiterer wertgebender Biotope Blatt 17



Kartengrundlage: Geobasisdaten: LCB, © GeoBasis-DE/LGB, 2011, LVE02/99
 Topographische Karte 1:10.000 Normalausgabe
 Koordinatensystem ETRS 89, Bezugsellipsoid GRS80

Bearbeitung: Schmidt/Habendorf
 Stand: 13.12.2013
 Kartographie: IHI Geologie und Analytik GmbH

Gefördert durch den Europäischen Landwirtschaftsfonds für die Entwicklung des ländlichen Raumes (ELER) und durch das Land Brandenburg



r2543300_MP_WHaverGISSPA_7002karte5_spa_7002.apr