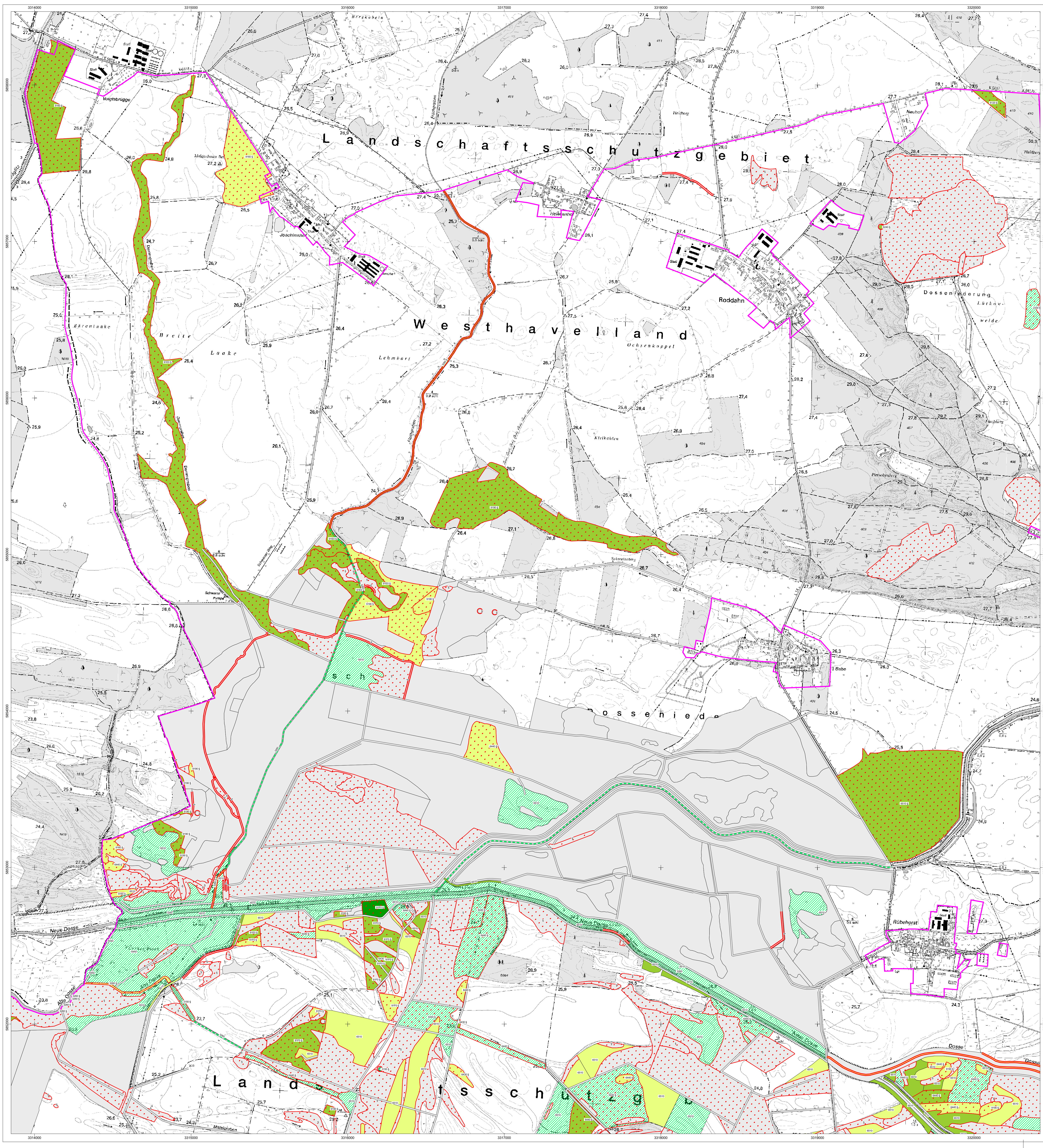


Managementplanung für das SPA NIEDERUNG DER UNTEREN HAVEL

Karte 5: Bestand/Bewertung der Lebensraumtypen nach Anhang I FFH-RL und weiterer wertgebender Biotop SPA NIEDERUNG DER UNTEREN HAVEL (SPA_7002)

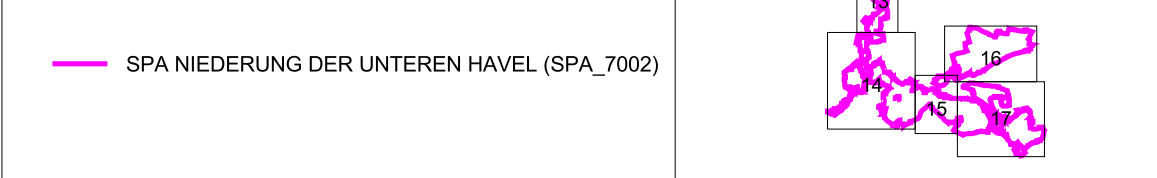


Erhaltungszustand gemäß:
- Richtlinie 92/43/EWG des Rates vom 21. Mai 1992 zur Erhaltung der natürlichen Lebensräume sowie der wildlebenden Tiere und Pflanzen
- 97/20/EG: Entscheidung der Kommission vom 18. Dezember 1996 über das Formular für die Übermittlung von Informationen zu den Rahmen von NATURA 2000 vorgeschlagenen Gebieten
Landesumweltamt Brandenburg (Hrsg.) 2004: Biotopkartierung Brandenburg Band 1: Kartierstellung und Anlagen Potsdam, 312 S.
Kartierzeitraum: 09/2003 - 07/2010

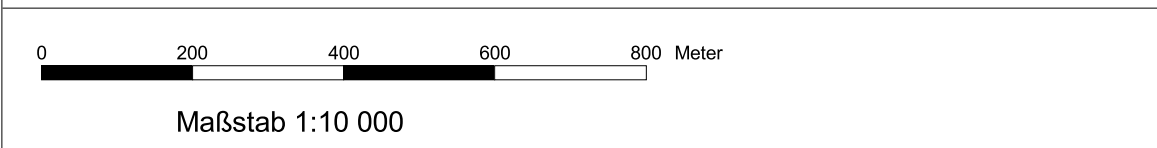
- kartierte und/oder zu entwickelnde FFH-Lebensraumtypen**
- 2330 Dünen mit offenen Grasflächen mit *Corynephorus* und *Agrostis*
 - 3130 Oligo- bis mesotrophe stehende Gewässer mit Vegetation der *Littorelletea uniflorae* und/oder der *Isoteto-Nannocunetea*
 - 3150 Natürliche eutrophe Seen mit einer Vegetation des *Magnopotamionis* oder *Hydrocharitionis*
 - 3260 Flüsse der planaren bis montanen Stufe mit Vegetation des *Ranunculion fluitantis* und des *Callitriche-Batrachion*
 - 6120 Trockene, kalkreiche Sandrasen*
 - 6410 Pfeifengraswiesen auf kalkreichem Boden, torfigen und tonig-schluffigen Böden (*Molinion caeruleae*)
 - 6430 Feuchte Hochstaudenfluren der planaren und montanen bis alpinen Stufe
 - 6440 Brendolden-Auenwiesen (*Nridion dubii*)
 - 6510 Magere Flachland-Mähwiesen (*Alopecurus pratensis*, *Sanguisorba officinalis*)
 - 9160 Subatlantischer oder mitteleuropäischer Stieleichenwald oder Eichen-Hainbuchenwald (*Carpinion betulae*) (*Stellario-Carpinetum*)
 - 9190 Alte bodensaure Eichenwälder auf Sandebenen mit *Quercus robur*
 - 91E0 Auen-Wälder mit *Alnus glutinosa* und *Fraxinus excelsior* (*Alno-Padion*, *Alnon incanae*, *Salicion albae*)*
 - 91F0 Hartholzauwälder mit *Quercus robur*, *Ulmus laevis*, *Ulmus minor*, *Fraxinus excelsior* oder *Fraxinus angustifolia* (*Ulmion minoris*)

* prioritärer Lebensraum
§ geschütztes Biotop nach §30 BNatSchG oder §18 BbgNatSchAG

- Ohne Darstellung (kleinflächige Vorkommen als Begleitbiotop)**
- 1 Trockene Sandebenen mit *Calluna* und *Genista*
 - 1 identisch mit Hauptbiotop
 - 2330 Dünen mit offenen Grasflächen mit *Corynephorus* und *Agrostis*
 - 3131 Oligo- bis mesotrophe stehende Gewässer mit Vegetation der *Littorelletea uniflorae*
 - 3150 Natürliche eutrophe Seen mit einer Vegetation des *Magnopotamionis* oder *Hydrocharitionis*
 - 3260 Flüsse der planaren bis montanen Stufe mit Vegetation des *Ranunculion fluitantis* und des *Callitriche-Batrachion*
 - 3270 Flüsse mit Schlammröhren mit Vegetation des *Chenopodion rubri* p.p. und des *Siderion* p.p.
 - 6120 Trockene, kalkreiche Sandrasen
 - 6230 Artenreiche montane Borstgrasrasen (und submontan auf dem europäischen Festland) auf Silikatböden
 - 6410 Pfeifengraswiesen auf kalkreichem Boden, torfigen und tonig-schluffigen Böden (*Molinion caeruleae*)
 - 6430 Feuchte Hochstaudenfluren der planaren und montanen bis alpinen Stufe
 - 6440 Brendolden-Auenwiesen (*Nridion dubii*)
 - 6510 Magere Flachland-Mähwiesen (*Alopecurus pratensis*, *Sanguisorba officinalis*)
 - 9190 Alte bodensaure Eichenwälder auf Sandebenen mit *Quercus robur*
 - 91D1 Birken-Moorwald
 - 91E0 Auen-Wälder mit *Alnus glutinosa* und *Fraxinus excelsior* (*Alno-Padion*, *Alnon incanae*, *Salicion albae*)*



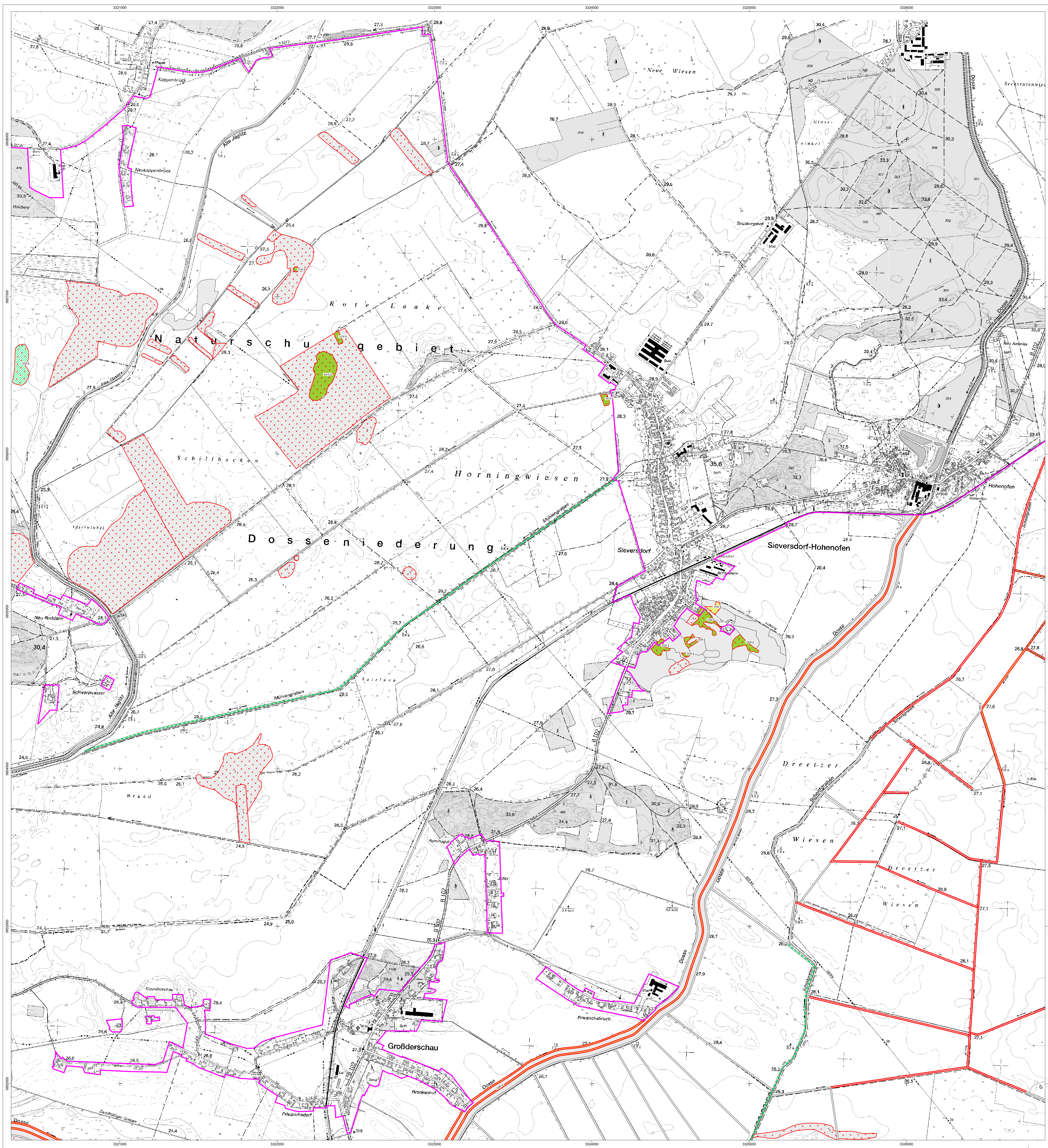
Karte 5: Bestand/Bewertung der Lebensraumtypen nach Anhang I FFH-RL und weiterer wertgebender Biotop SPA NIEDERUNG DER UNTEREN HAVEL (SPA_7002) Blatt 1



Kartengrundlage: Geobasisdaten: LGB, © GeoBasis-DE/LGB, 2011, LVE02/99
Topographische Karte 1:10 000 Normalausgabe
Koordinatensystem ETRS 89, Bezugspoloid GRS80

Bearbeitung: Schmidt/Habendorf
Stand: 13.12.2013
Kartographie: IHI Geologie und Analytik GmbH

Gefördert durch den Europäischen Landwirtschaftsfonds für die Entwicklung des ländlichen Raumes (ELER) und durch das Land Brandenburg



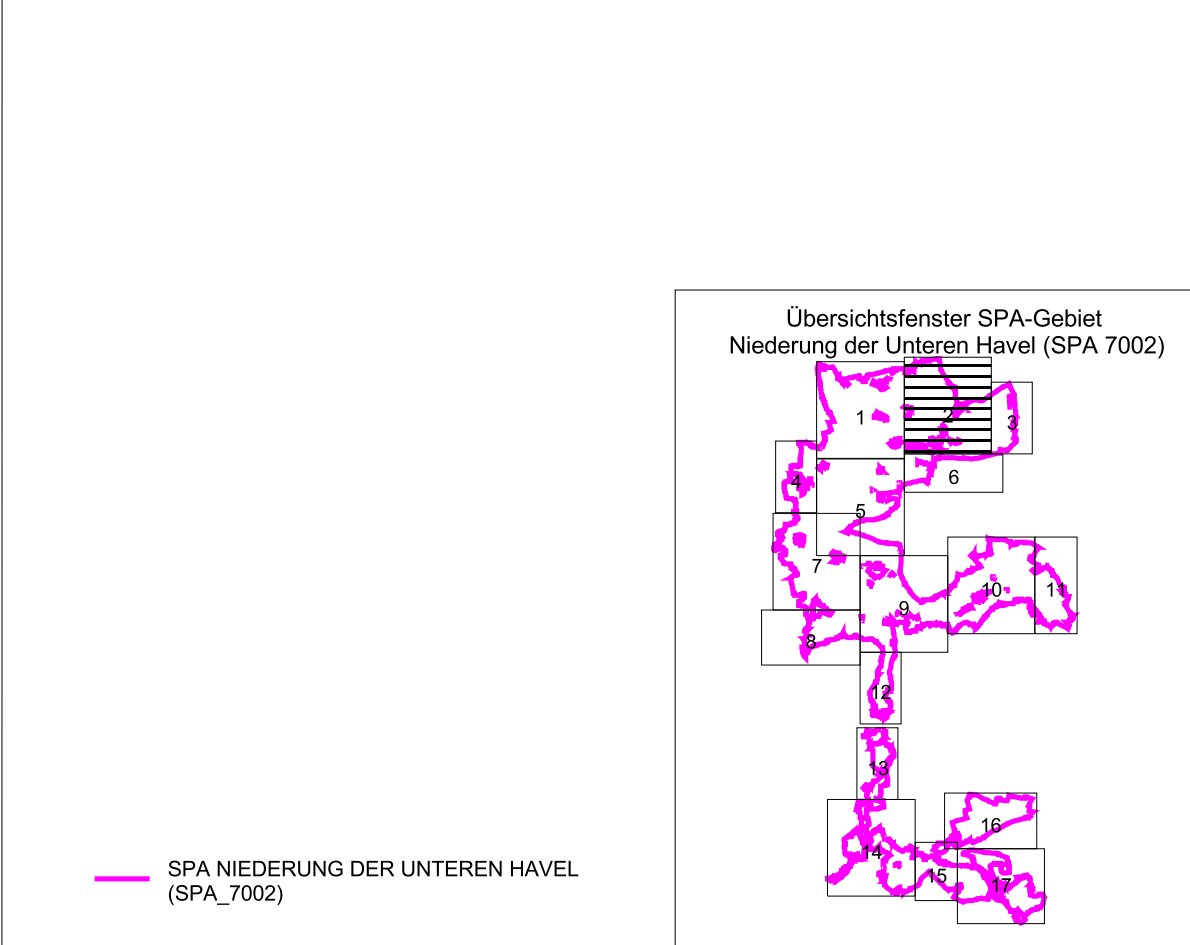
Managementplanung für das SPA NIEDERUNG DER UNTEREN HAVEL
Karte 5: Bestand/Bewertung der Lebensraumtypen nach Anhang I FFH-RL und weiterer wertgebender Biotope SPA NIEDERUNG DER UNTEREN HAVEL (SPA_7002)

- Erhaltungszustand**
- k.A.
 - hervorragend
 - gut
 - durchschnittlich oder beschränkt
 - Entwicklungsfäche
 - nicht bewertbar
- Erhaltungszustand**
- k.A.
 - hervorragend
 - gut
 - durchschnittlich oder beschränkt
 - Entwicklungsfäche
- Erhaltungszustand**
- k.A.
 - hervorragend
 - gut
 - durchschnittlich oder beschränkt
 - Entwicklungsfäche
- geschütztes Biotop nach §30 BNatSchG oder §18 BbgNatSchAG

Erhaltungszustand gemäß:
 - Richtlinie 92/43/EWG des Rates vom 21. Mai 1992 zur Erhaltung der natürlichen Lebensräume sowie der wildlebenden Tiere und Pflanzen
 - 07/2006/EG Entscheidung der Kommission vom 18. Dezember 1996 über das Formular für die Übermittlung von Informationen zu den Räumern von NATURA 2000 vorgeschlagenen Gebieten
 Landesumweltamt Brandenburg (Hrsg.) 2004: Biotopkartierung Brandenburg Band 1: Kartierleitung und Anlagen Potsdam, 312 S.
 Kartierzeitraum: 09/2003 - 07/2010

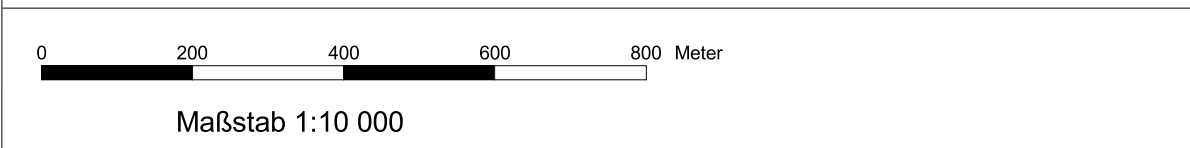
- kartierte und/oder zu entwickelnde FFH-Lebensraumtypen**
- 2330 Dünen mit offenen Grasflächen mit *Corynephorus* und *Agrostis*
 - 3130 Oligo- bis mesotrophe stehende Gewässer mit Vegetation der Littorelleta uniflorae und/oder der Isoetes-Nannunculea
 - 6120 Trockene, kalkreiche Sandrasen*
 - 6410 Pfeifengraswiesen auf kalkreichem Boden, tonigen und tonig-schluffigen Böden (*Molinia caerulea*)
 - 6510 Magere Flachland-Mähwiesen (*Alopecurus pratensis*, *Sanguisorba officinalis*)
- * prioritärer Lebensraum

- Ohne Darstellung (kleinflächige Vorkommen als Begleitbiotop)**
- 1 Trockene Sandheiden mit *Calluna* und *Genista*
 - 1 identisch mit Hauptbiotop
 - 2330 Dünen mit offenen Grasflächen mit *Corynephorus* und *Agrostis*
 - 3131 Oligo- bis mesotrophe stehende Gewässer mit Vegetation der Littorelleta uniflorae
 - 3150 Natürliche eutrophe Seen mit einer Vegetation des Magnopotamions oder Hydrocharitids
 - 3260 Flüsse der planaren bis montanen Stufe mit Vegetation des *Ranunculus fluitans* und des *Callitriche-Batrachion*
 - 3270 Flüsse mit Schlammbänken mit Vegetation des *Chenopodium rubri* s.p. und des *Bidionium* s.p.
 - 6120 Trockene, kalkreiche Sandrasen
 - 6230 Artenreiche montane Borstgrasrasen (und submontan auf dem europäischen Festland) auf Silikatböden
 - 6410 Pfeifengraswiesen auf kalkreichem Boden, tonigen und tonig-schluffigen Böden (*Molinia caerulea*)
 - 6430 Feuchte Hochstaudenfluren der planaren und montanen bis alpinen Stufe
 - 6440 Brenndolden-Auenwiesen (*Cnidion dubii*)
 - 6510 Magere Flachland-Mähwiesen (*Alopecurus pratensis*, *Sanguisorba officinalis*)
 - 9190 Alte bodensaure Eichenwälder auf Sandebenen mit *Quercus robur*
 - 91D0 Moorwälder
 - 91D1 Birken-Moorwald
 - 91E0 Auen-Wälder mit *Alnus glutinosa* und *Fraxinus excelsior* (*Alno-Fraxino*, *Alnus incana*, *Salicion albae*)



Naturpark Westhavelland
 Landesamt für Umwelt, Gesundheit und Verbraucherschutz

Karte 5: Bestand/Bewertung der Lebensraumtypen nach Anhang I FFH-RL und weiterer wertgebender Biotope Blatt 2



Kartengrundlage: Geobasisdaten: LGB, © GeoBasis-DE/LGB, 2011, LVE02/99
 Topographische Karte 1:10 000 Normalausgabe
 Koordinatensystem ETRS 89, Bezugsellipsoid GRS80

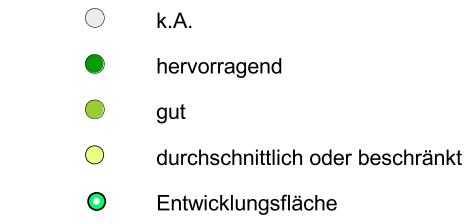
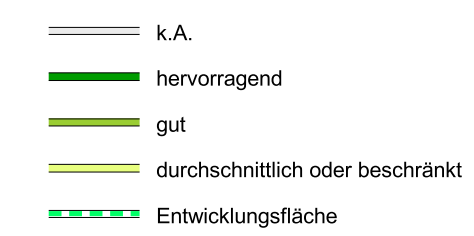
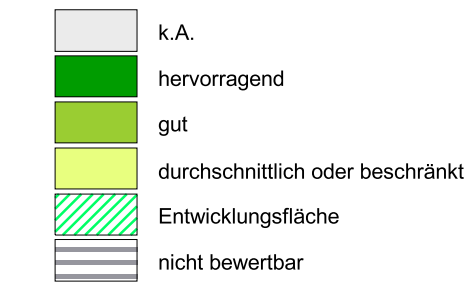
Bearbeitung: Schmidt/Habendorf
 Stand: 13.12.2013
 Kartographie: IPI Geologie und Analytik GmbH

Gefördert durch den Europäischen Landwirtschaftsfonds für die Entwicklung des ländlichen Raumes (ELER) und durch das Land Brandenburg

Managementplanung für das SPA NIEDERUNG DER UNTEREN HAVEL

Karte 5: Bestand/Bewertung der Lebensraumtypen nach Anhang I FFH-RL und weiterer wertgebender Biotope SPA NIEDERUNG DER UNTEREN HAVEL (SPA_7002)

Erhaltungszustand



geschütztes Biotop nach §30 BNatSchG oder §18 BbgNatSchAG

kartierte und/oder zu entwickelnde FFH-Lebensraumtypen

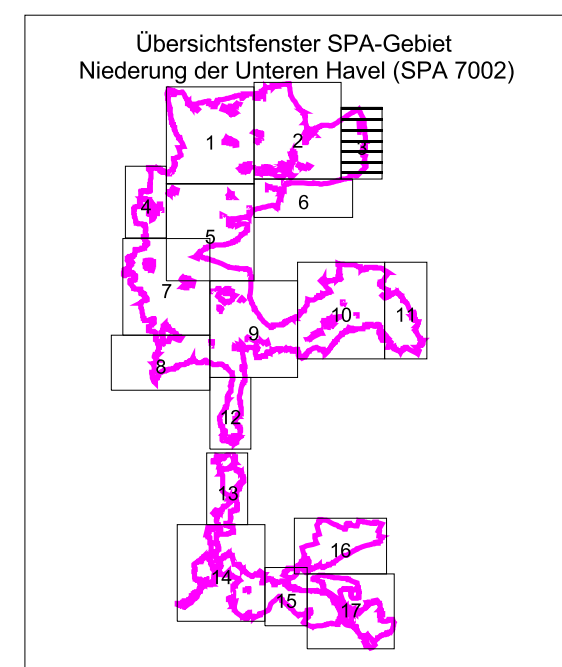
3260 Flüsse der planaren bis montanen Stufe mit Vegetation des *Ranunculus fluitantis* und des *Callitriche-Batrachion*

§ geschütztes Biotop nach §30 BNatSchG oder §18 BbgNatSchAG

Ohne Darstellung (kleinflächige Vorkommen als Begleitbiotop)

- 1 Trockene Sandheiden mit *Calluna* und *Genista*
- 1 identisch mit Hauptbiotop
- 2330 Dünen mit offenen Grasflächen mit *Corynephorus* und *Agrostis*
- 3131 Oligo- bis mesotrophe stehende Gewässer mit Vegetation der *Littorelletea uniflorae*
- 3150 Natürliche eutrophe Seen mit einer Vegetation des *Magnopotamions* oder *Hydrocharitionis*
- 3260 Flüsse der planaren bis montanen Stufe mit Vegetation des *Ranunculus fluitantis* und des *Callitriche-Batrachion*
- 3270 Flüsse mit Schlammabänken mit Vegetation des *Chenopodium rubri* p.p. und des *Bidention* p.p.
- 6120 Trockene, kalkreiche Sandrasen
- 6230 Artenreiche montane Borstgrasrasen (und submontan auf dem europäischen Festland) auf Silikatböden
- 6410 Pfeifengraswiesen auf kalkreichem Boden, torfigen und tonig-schluffigen Böden (*Molinion caeruleae*)
- 6430 Feuchte Hochstaudenfluren der planaren und montanen bis alpinen Stufe
- 6440 Brenndolden-Auenwiesen (*Cnidion dubii*)
- 6510 Magere Flachland-Mähwiesen (*Alopecurus pratensis*, *Sanguisorba officinalis*)
- 9190 Alte bodensaure Eichenwälder auf Sandebenen mit *Quercus robur*
- 9100 Moorwälder
- 91D1 Birken-Moorwald
- 91E0 Auen-Wälder mit *Alnus glutinosa* und *Fraxinus excelsior* (*Aлно-Радіон*, *Alnion incanae*, *Salicion albae*)

SPA NIEDERUNG DER UNTEREN HAVEL (SPA_7002)



Landesamt für Umwelt, Gesundheit und Verbraucherschutz

Karte 5: Bestand/Bewertung der Lebensraumtypen nach Anhang I FFH-RL und weiterer wertgebender Biotope

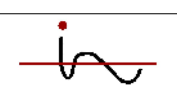
Blatt 3



Maßstab 1:10 000

Kartengrundlage: Geobasisdaten: LGB, © GeoBasis-DE/LGB, 2011, LVE02/99
Topographische Karte 1:10.000 Normalausgabe
Koordinatensystem ETRS 89, Bezugsellipsoid GRS80

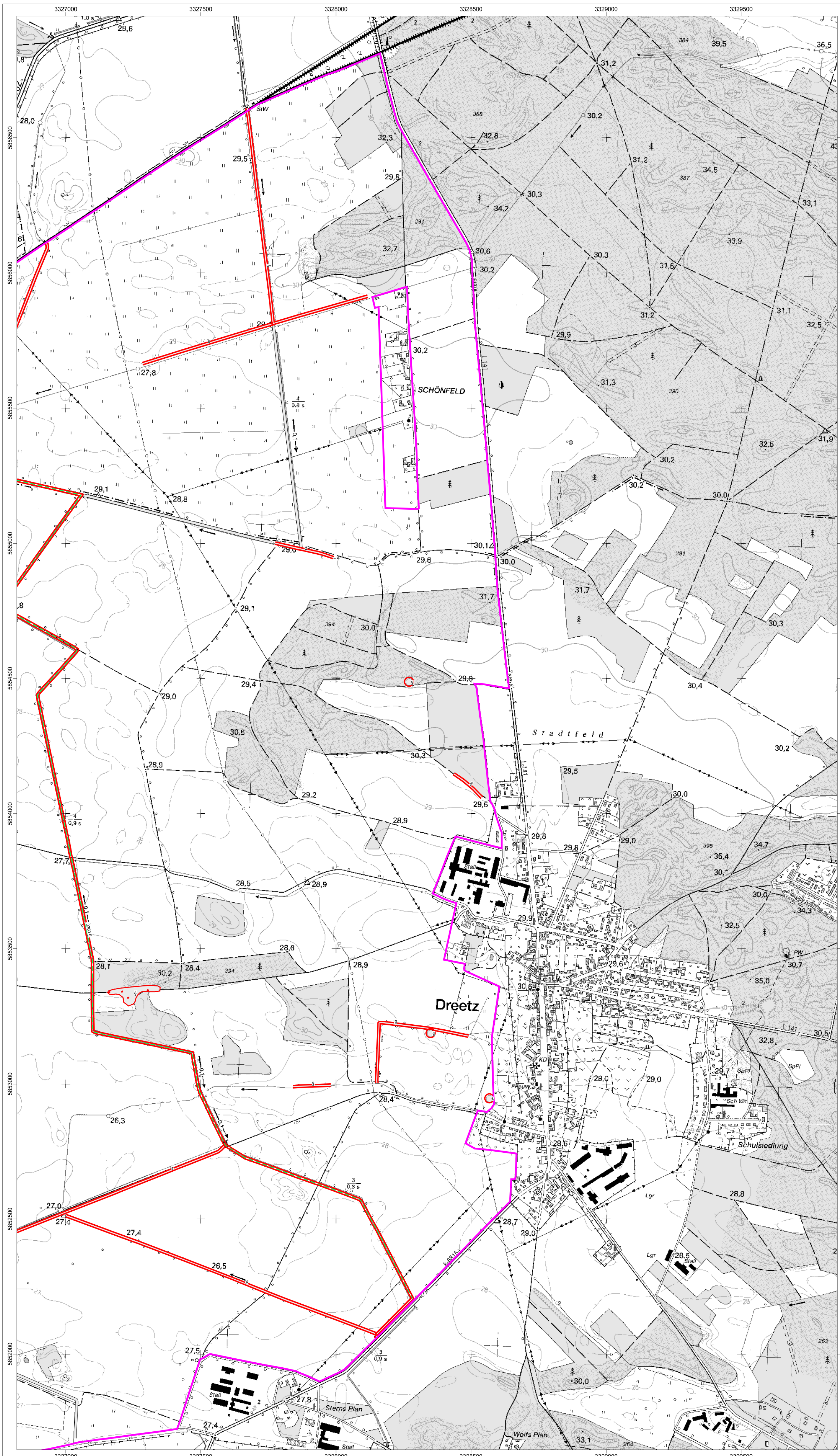
Bearbeitung: Schmidt/Habendorf
Stand: 13.12.2013
Kartographie: IHU Geologie und Analytik GmbH



Gefördert durch den Europäischen Landwirtschaftsfonds für die Entwicklung des ländlichen Raumes (ELER) und durch das Land Brandenburg



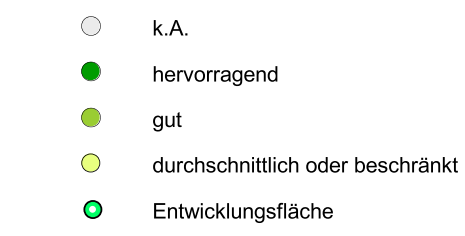
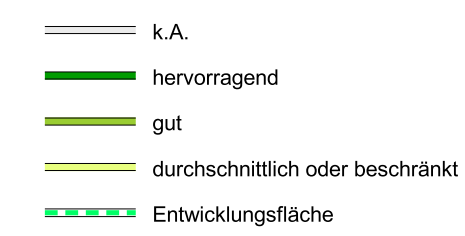
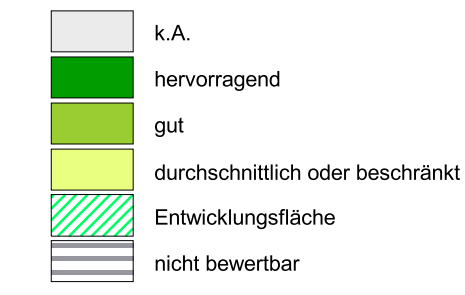
n2543309_MP_WH\bt\GIS\SPA_7002\karte5_spa_7002.apr



Managementplanung für das SPA NIEDERUNG DER UNTEREN HAVEL

Karte 5: Bestand/Bewertung der Lebensraumtypen nach Anhang I FFH-RL und weiterer wertgebender Biotope SPA NIEDERUNG DER UNTEREN HAVEL (SPA_7002)

Erhaltungszustand



geschütztes Biotop nach §30 BNatSchG oder §18 BbgNatSchAG

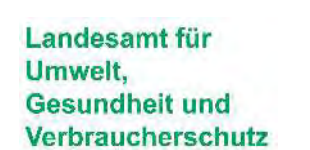
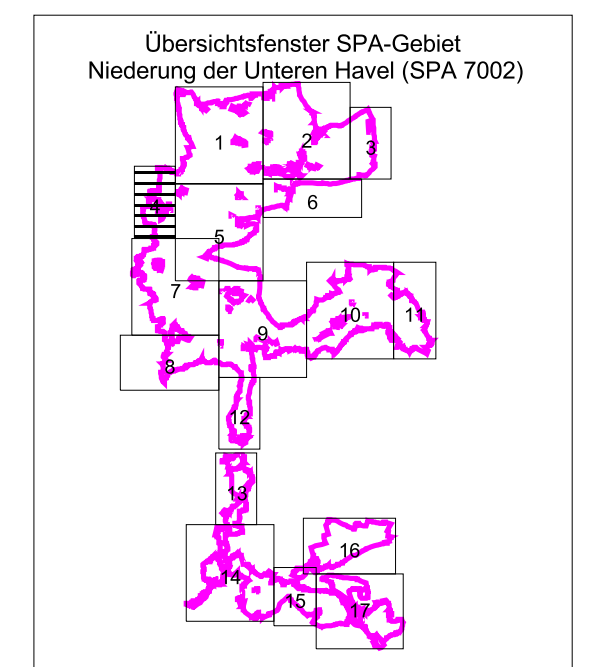
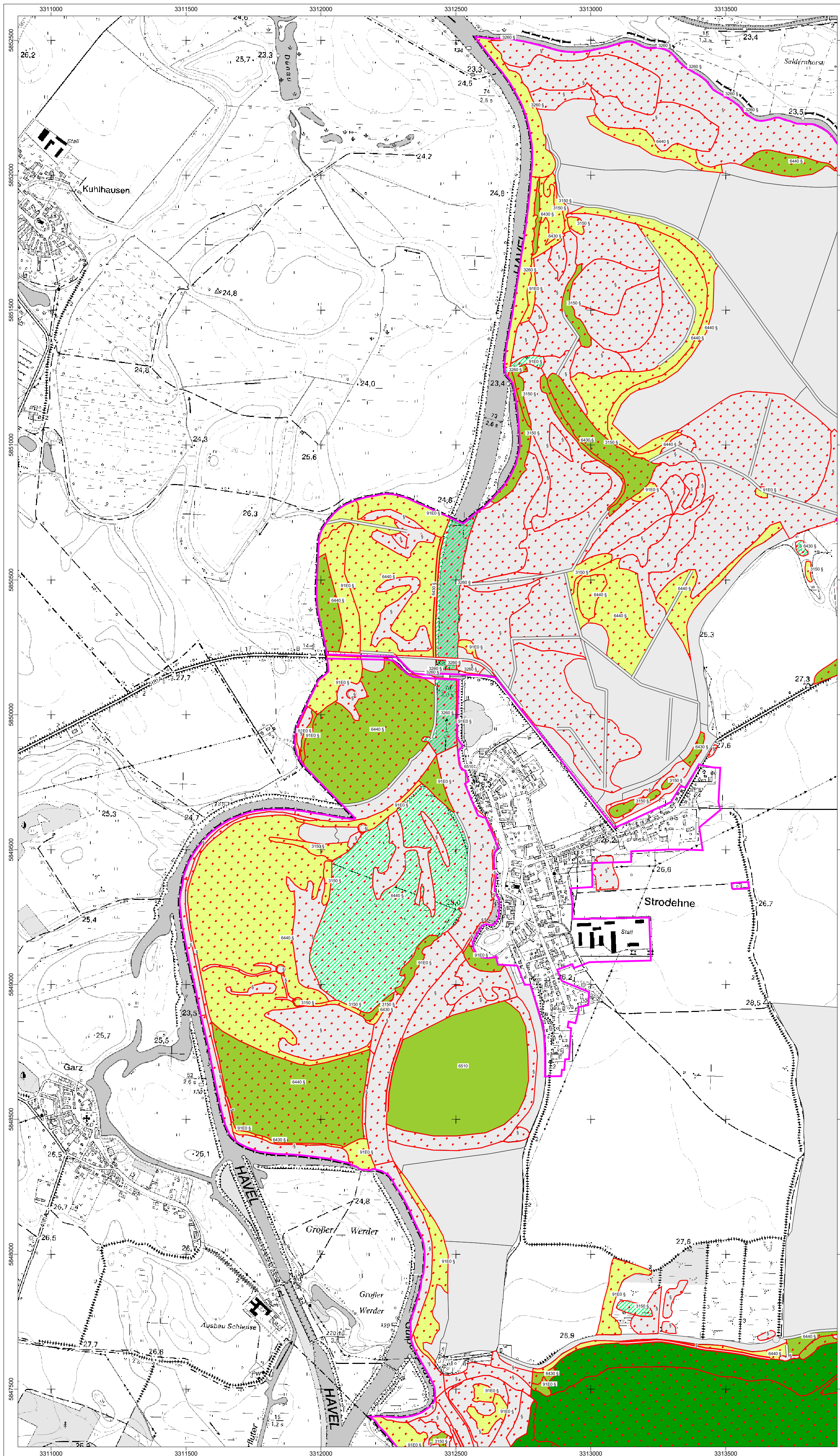
kartierte und/oder zu entwickelnde FFH-Lebensraumtypen

- 3150 Natürliche eutrophe Seen mit einer Vegetation des Magnopotamions oder Hydrocharitons
 - 3260 Flüsse der planaren bis montanen Stufe mit Vegetation des Ranuncion fluitantis und des Callitriche-Batrachion
 - 6430 Feuchte Hochstaudenfluren der planaren und montanen bis alpinen Stufe
 - 6440 Brenndolden-Auenwiesen (Cnidion dubii)
 - 6510 Magere Flachland-Mähwiesen (Alopecurus pratensis, Sanguisorba officinalis)
 - 91E0 Auen-Wälder mit Alnus glutinosa und Fraxinus excelsior (Alno-Padion, Alnion incanae, Salicion albae)*
- * prioritärer Lebensraum

§ geschütztes Biotop nach §30 BNatSchG oder §18 BbgNatSchAG

Ohne Darstellung (kleinflächige Vorkommen als Begleitbiotop)

- 1 Trockene Sandheiden mit Calluna und Genista
- 1 identisch mit Hauptbiotop
- 2330 Dünen mit offenen Grasflächen mit Corynephorus und Agrostis
- 3131 Oligo- bis mesotrophe stehende Gewässer mit Vegetation der Littorelletea uniflorae
- 3150 Natürliche eutrophe Seen mit einer Vegetation des Magnopotamions oder Hydrocharitons
- 3260 Flüsse der planaren bis montanen Stufe mit Vegetation des Ranuncion fluitantis und des Callitriche-Batrachion
- 3270 Flüsse mit Schlammbänken mit Vegetation des Chenopodion rubri p.p. und des Bidention p.p.
- 6120 Trockene, kalkreiche Sandrasen
- 6230 Artenreiche montane Borstgrasrasen (und submontan auf dem europäischen Festland) auf Silikatböden
- 6410 Pfeifengraswiesen auf kalkreichem Boden, torfigen und tonig-schluffigen Böden (Molinion caeruleae)
- 6430 Feuchte Hochstaudenfluren der planaren und montanen bis alpinen Stufe
- 6440 Brenndolden-Auenwiesen (Cnidion dubii)
- 6510 Magere Flachland-Mähwiesen (Alopecurus pratensis, Sanguisorba officinalis)
- 9190 Alte bodensaure Eichenwälder auf Sandebenen mit Quercus robur
- 91D1 Birken-Moorwald
- 91E0 Auen-Wälder mit Alnus glutinosa und Fraxinus excelsior (Alno-Padion, Alnion incanae, Salicion albae)



Karte 5: Bestand/Bewertung der Lebensraumtypen nach Anhang I FFH-RL und weiterer wertgebender Biotope

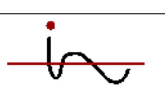
Blatt 4



Maßstab 1:10 000

Kartengrundlage: Geobasisdaten: LGB, © GeoBasis-DE/LGB, 2011, LVE02/99
Topographische Karte 1:10.000 Normalausgabe
Koordinatensystem ETRS 89, Bezugsellipsoid GRS80

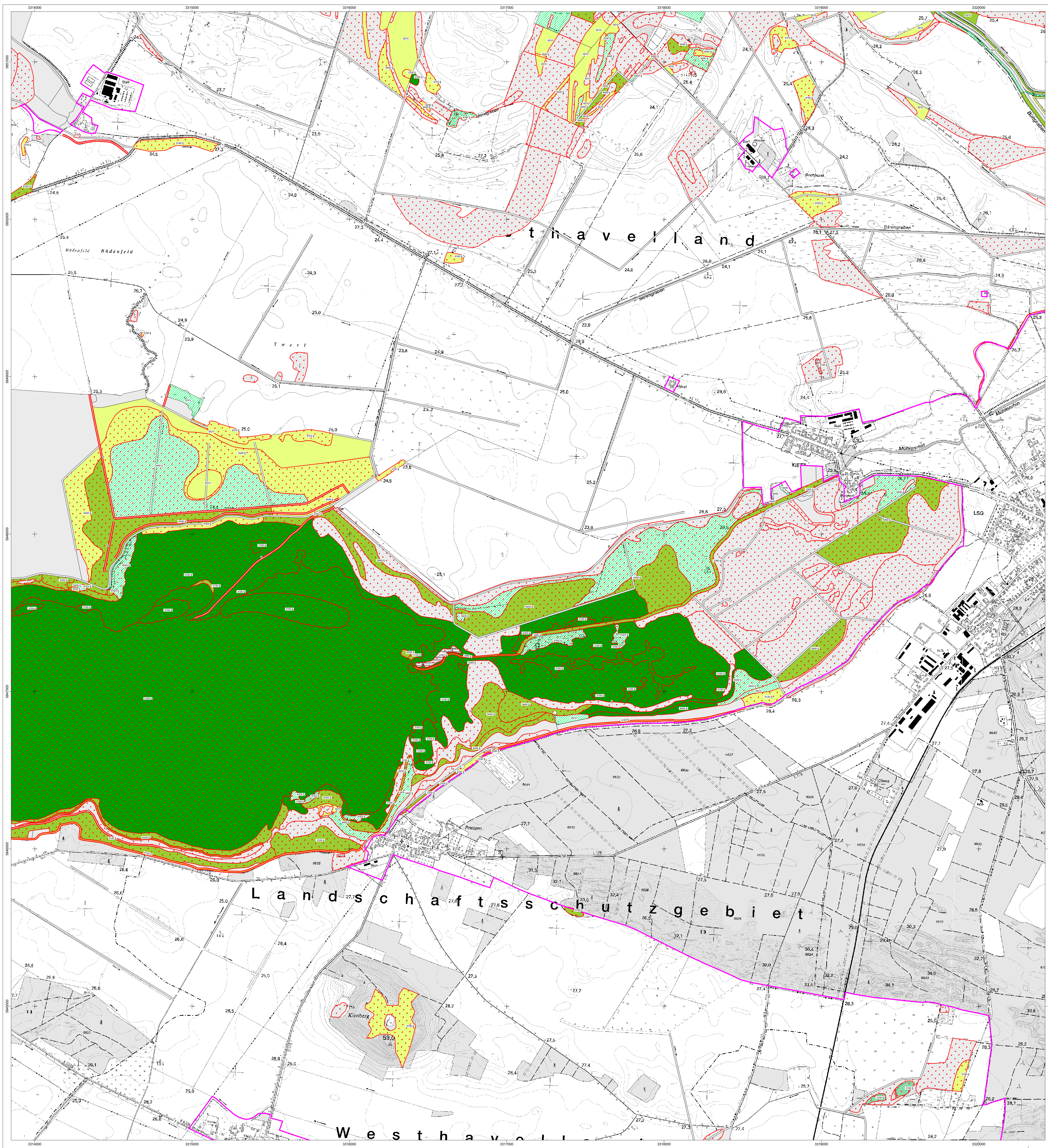
Bearbeitung: Schmidt/Habendorf
Stand: 13.12.2013
Kartographie: IHU Geologie und Analytik GmbH



Gefördert durch den Europäischen Landwirtschaftsfonds für die Entwicklung des ländlichen Raumes (ELER) und durch das Land Brandenburg



n2543309_MP_WHtbtGIS/SPA_7002/karte5_spa_7002.apr



Managementplanung für das SPA NIEDERUNG DER UNTEREN HAVEL

Karte 5: Bestand/Bewertung der Lebensraumtypen nach Anhang I FFH-RL und weiterer wertgebender Biotop SPA NIEDERUNG DER UNTEREN HAVEL (SPA_7002)

Erhaltungszustand

- k.A.
- hervorragend
- gut
- durchschnittlich oder beschränkt
- Entwicklungsfläche
- nicht bewertbar

- k.A.
- hervorragend
- gut
- durchschnittlich oder beschränkt
- Entwicklungsfläche

- geschütztes Biotop nach §30 BNatSchG oder §18 BbgNatSchAG

kartierte und/oder zu entwickelnde FFH-Lebensraumtypen

- 2330 Dünen mit offenen Grasflächen mit *Corynephorus* und *Agrostis*
- 3130 Oligo- bis mesotrophe stehende Gewässer mit Vegetation der *Littorelles uniflorae* und/oder der *faceto-Nanojuncetea*
- 3150 Natürliche eutrophe Seen mit einer Vegetation des *Magnopotamions* oder *Hydrocharitons*
- 3200 Flüsse der planaren bis montanen Stufe mit Vegetation des *Ranunculion fluitantis* und des *Callitriche-Batrachion*
- 6120 Trockene, kalkreiche Sandrasen*
- 6430 Feuchte Hochstaudenfluren der planaren und montanen bis alpinen Stufe
- 6440 Brenndolden-Auenwiesen (*Cnidion dubii*)
- 6510 Magere Flachland-Mähwiesen (*Alopecurus pratensis*, *Sanguisorba officinalis*)
- 9190 Alte bodensaure Eichenwälder auf Sandebenen mit *Quercus robur*
- 91E0 Auen-Wälder mit *Alnus glutinosa* und *Fraxinus excelsior* (*Alno-Padion*, *Alion incanae*, *Salicion albae*)*
- 91F0 Hartlaubwälder mit *Quercus robur*, *Ulmus laevis*, *Ulmus minor*, *Fraxinus excelsior* oder *Fraxinus angustifolia* (*Ulmion minoris*)

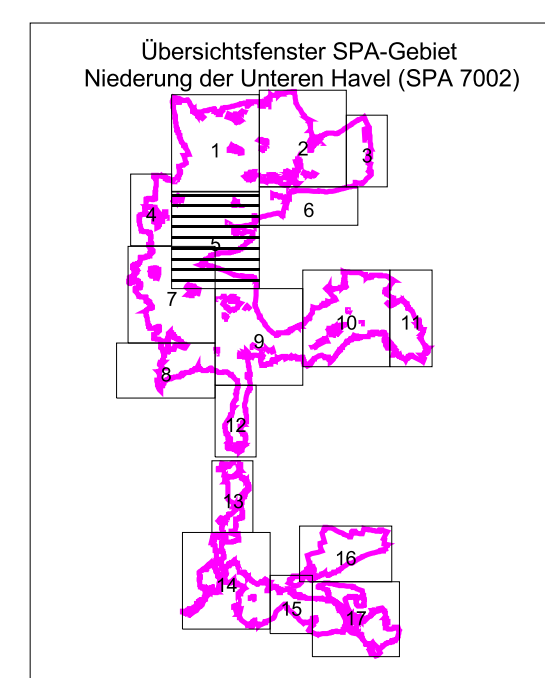
- *prioritärer Lebensraum

- 5 geschütztes Biotop nach §30 BNatSchG oder §18 BbgNatSchAG

Ohne Darstellung (kleinflächige Vorkommen als Begleitbiotop)

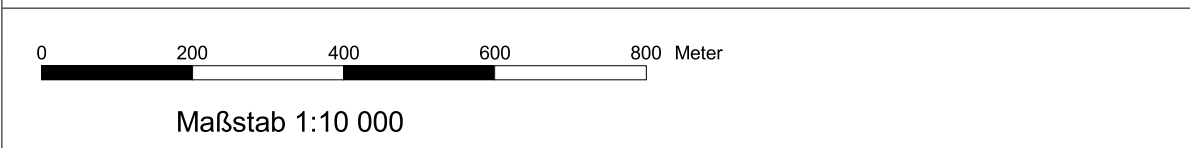
- 1 Trockene Sandheiden mit *Calluna* und *Genista*
- 1 identisch mit Hauptbiotop
- 2330 Dünen mit offenen Grasflächen mit *Corynephorus* und *Agrostis*
- 3131 Oligo- bis mesotrophe stehende Gewässer mit Vegetation der *Littorelles uniflorae*
- 3150 Natürliche eutrophe Seen mit einer Vegetation des *Magnopotamions* oder *Hydrocharitons*
- 3200 Flüsse der planaren bis montanen Stufe mit Vegetation des *Ranunculion fluitantis* und des *Callitriche-Batrachion*
- 3270 Flüsse mit Schlammbänken mit Vegetation des *Chenopodion rubri* p.p. und des *Bietonion* p.p.
- 6120 Trockene, kalkreiche Sandrasen
- 6230 Artemisische montane Strohgrassen (und submontan auf dem europäischen Festland) auf Silikatböden
- 6410 Pfeifengraswiesen auf kalkreichem Boden, torfigen und tong-schluffigen Böden (*Molinion caeruleae*)
- 6430 Feuchte Hochstaudenfluren der planaren und montanen bis alpinen Stufe
- 6440 Brenndolden-Auenwiesen (*Cnidion dubii*)
- 6510 Magere Flachland-Mähwiesen (*Alopecurus pratensis*, *Sanguisorba officinalis*)
- 9190 Alte bodensaure Eichenwälder auf Sandebenen mit *Quercus robur*
- 91D0 Moorwälder
- 91D1 Birken-Moorwald
- 91E0 Auen-Wälder mit *Alnus glutinosa* und *Fraxinus excelsior* (*Alno-Padion*, *Alion incanae*, *Salicion albae*)*

- SPA NIEDERUNG DER UNTEREN HAVEL (SPA_7002)



Landesamt für Umwelt, Gesundheit und Verbraucherschutz

Karte 5: Bestand/Bewertung der Lebensraumtypen nach Anhang I FFH-RL und weiterer wertgebender Biotop SPA NIEDERUNG DER UNTEREN HAVEL (SPA_7002) Blatt 5



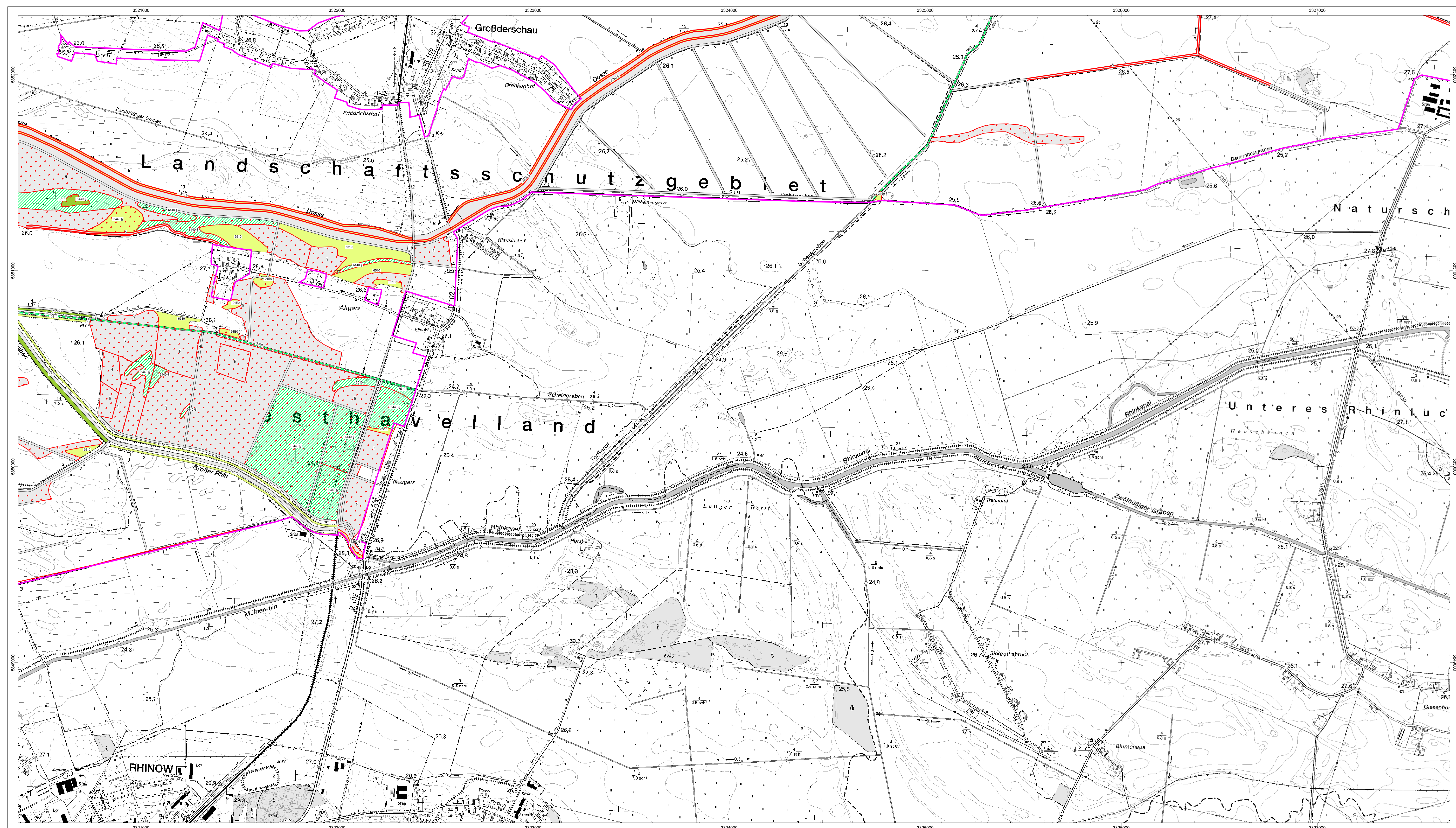
Kartengrundlage: Geobasisdaten: LGB, © GeoBasis-DE/LGB, 2011, LVE02/99
 Topographische Karte 1:10 000 Normalausgabe
 Koordinatensystem ETRS 89, Bezugsepoche GRS80

Bearbeitung: Schmidt/Habendorf
 Stand: 13.12.2013
 Kartographie: IRI Geologie und Analytik GmbH

Gefördert durch den Europäischen Landwirtschaftsfonds für die Entwicklung des ländlichen Raumes (ELER) und durch das Land Brandenburg



r2543309_MP_WHV6GIS:SPA_7002karte5_sep_7002.apr



Managementplanung für das SPA NIEDERUNG DER UNTEREN HAVEL
Karte 5: Bestand/Bewertung der Lebensraumtypen nach Anhang I FFH-RL und weiterer wertgebender Biotope SPA NIEDERUNG DER UNTEREN HAVEL (SPA_7002)

Erhaltungszustand

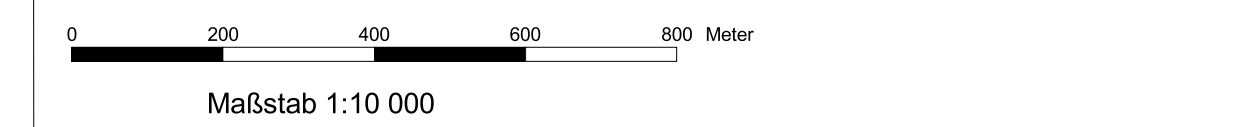
	k.A.	Ohne Darstellung (kleinflächige Vorkommen als Begleitbiotop)
	hervorragend	-1 Trockene Sandheiden mit Calluna und Genista
	gut	1 identisch mit Hauptbiotop
	durchschnittlich oder beschränkt	2330 Dünen mit offenen Grasflächen mit Corynephorus und Agrostis
	Entwicklungsfläche	3131 Oligo- bis mesotrophe stehende Gewässer mit Vegetation der Littorelletia uniflora
	nicht bewertbar	3150 Natürliche eutrophe Seen mit einer Vegetation des Magnopotamions oder Hydrocharitionis
	k.A.	3260 Flüsse der planaren bis montanen Stufe mit Vegetation des Ranunculion fluitantis und des Callitriche-Batrachion
	hervorragend	3270 Flüsse mit Schlammbänken mit Vegetation des Chenopodion rubri p.p. und des Bidetion p.p.
	gut	6120 Trockene, kalkreiche Sandrasen
	durchschnittlich oder beschränkt	6230 Artenreiche montane Borstgrasrasen (und submontan auf dem europäischen Festland) auf Silikatböden
	Entwicklungsfläche	6410 Pfeifengraswiesen auf kalkreichem Boden, torfigen und tonig-schluffigen Böden (Molinion caeruleae)
	geschütztes Biotop nach §30 BNatSchG oder §18 BbgNatSchAG	6430 Feuchte Hochstaudenfluren der planaren und montanen bis alpinen Stufe
	kartierte und/oder zu entwickelnde FFH-Lebensraumtypen	6440 Brenndolden-Auenwiesen (Cnidion dubii)
	hervorragend	6510 Magere Flachland-Mähwiesen (Alopecurus pratensis, Sanguisorba officinalis)
	gut	9190 Alte bodensaure Eichenwälder auf Sandebenen mit Quercus robur
	durchschnittlich oder beschränkt	91D0 Moornälder
	Entwicklungsfläche	91D1 Birken-Moorwald
	geschütztes Biotop nach §30 BNatSchG oder §18 BbgNatSchAG	91E0 Auen-Wälder mit Alnus glutinosa und Fraxinus excelsior (Alno-Padion, Alnion incanae, Salicion albae)*
	prioritärer Lebensraum	91E0 Auen-Wälder mit Alnus glutinosa und Fraxinus excelsior (Alno-Padion, Alnion incanae, Salicion albae)*
	geschütztes Biotop nach §30 BNatSchG oder §18 BbgNatSchAG	91E0 Auen-Wälder mit Alnus glutinosa und Fraxinus excelsior (Alno-Padion, Alnion incanae, Salicion albae)*

Übersichtsfenster SPA-Gebiet Niederung der Unteren Havel (SPA 7002)

Naturpark Westhavelland

Landesamt für Umwelt, Gesundheit und Verbraucherschutz

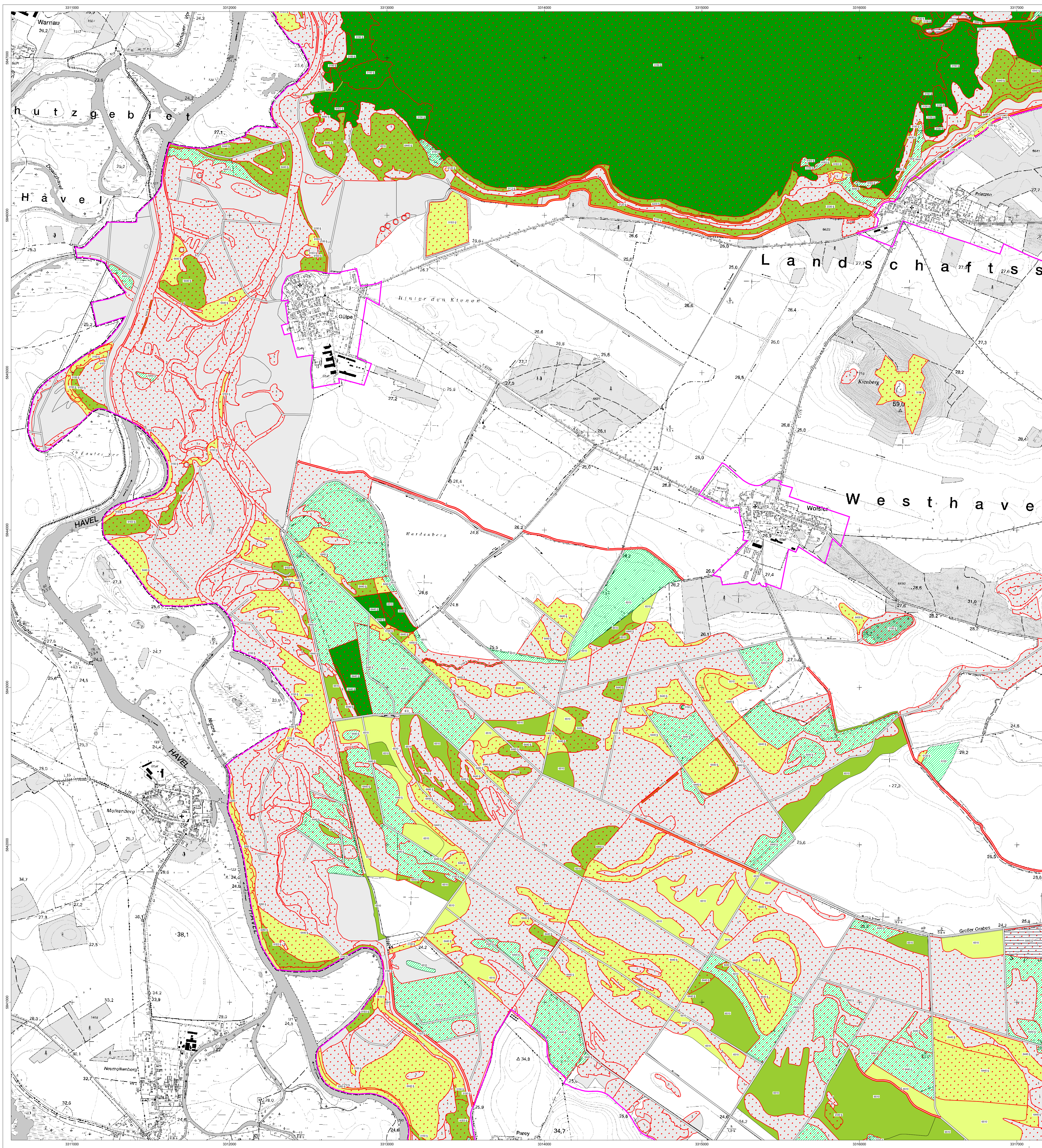
Karte 5: Bestand/Bewertung der Lebensraumtypen nach Anhang I FFH-RL und weiterer wertgebender Biotope Blatt 6



Kartengrundlage: Geobasisdaten: LGB, © GeoBasis-DE/LGB, 2011, LVE02/99
 Topographische Karte 1:10.000 Normalausgabe
 Koordinatensystem ETRS 89, Bezugsellipsoid GRS80

Bearbeitung: Schmidt/Habendorf
 Stand: 13.12.2013
 Kartographie: IHU Geologie und Analytik GmbH

Gefördert durch den Europäischen Landwirtschaftsfonds für die Entwicklung des ländlichen Raumes (ELER) und durch das Land Brandenburg

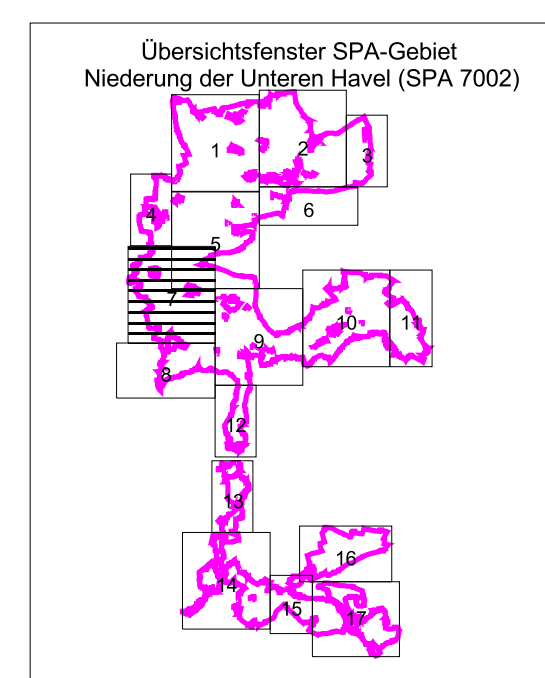


Managementplanung für das SPA NIEDERUNG DER UNTEREN HAVEL
Karte 5: Bestand/Bewertung der Lebensraumtypen nach Anhang I FFH-RL und weiterer wertgebender Biotope SPA NIEDERUNG DER UNTEREN HAVEL (SPA_7002)

- Erhaltungszustand**
- k.A.
 - hervorragend
 - gut
 - durchschnittlich oder beschränkt
 - Entwicklungsfläche
 - nicht bewertbar
- Erhaltungszustand**
- k.A.
 - hervorragend
 - gut
 - durchschnittlich oder beschränkt
 - Entwicklungsfläche
- Erhaltungszustand**
- k.A.
 - hervorragend
 - gut
 - durchschnittlich oder beschränkt
 - Entwicklungsfläche
- geschütztes Biotop nach §30 BNatSchG oder §18 BbgNatSchAG

- kartierte und/oder zu entwickelnde FFH-Lebensraumtypen**
- 2330 Dünen mit offenen Grasflächen mit Corynephorus und Agrostis
 - 3130 Oligo- bis mesotrophe stehende Gewässer mit Vegetation der Littorelletea uniflorae und/oder der Isoetes-Najascomplexa
 - 3150 Natürliche eutrophe Seen mit einer Vegetation des Magnopotamions oder Hydrocharitons
 - 3260 Flüsse der planaren bis montanen Stufe mit Vegetation des Ranuncion fluitantis und des Callitriche-Batrachion
 - 6120 Trockene, kalkreiche Sandrasen*
 - 6430 Feuchte Hochstaudenfluren der planaren und montanen bis alpinen Stufe
 - 6440 Brenndolden-Auenwiesen (Cnidion dubii)
 - 6510 Magere Flachland-Mähwiesen (Alopecurus pratensis, Sanguisorba officinalis)
 - 9190 Alte bodensaure Eichenwälder auf Sandebenen mit Quercus robur
 - 91E0 Auen-Wälder mit Alnus glutinosa und Fraxinus excelsior (Alno-Padion, Alnion incanae, Salicion albae)*
- * prioritärer Lebensraum
- § geschütztes Biotop nach §30 BNatSchG oder §18 BbgNatSchAG

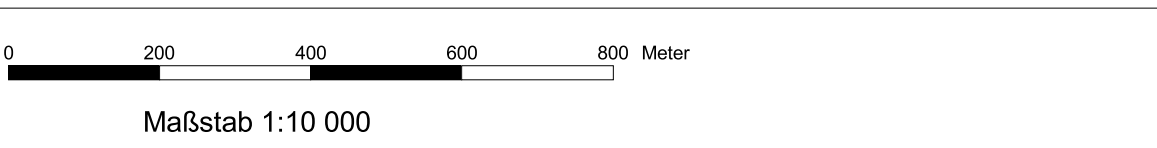
- Ohne Darstellung (Kleinflächige Vorkommen als Begleitbiotop)**
- 1 Trockene Sandheiden mit Calluna und Genista
 - 1 identisch mit Hauptbiotop
 - 2330 Dünen mit offenen Grasflächen mit Corynephorus und Agrostis
 - 3131 Oligo- bis mesotrophe stehende Gewässer mit Vegetation der Littorelletea uniflorae
 - 3150 Natürliche eutrophe Seen mit einer Vegetation des Magnopotamions oder Hydrocharitons
 - 3260 Flüsse der planaren bis montanen Stufe mit Vegetation des Ranuncion fluitantis und des Callitriche-Batrachion
 - 3270 Flüsse mit Schlammröhren mit Vegetation des Chenopodion rubri p.p. und des Bidionet p.p.
 - 6120 Trockene, kalkreiche Sandrasen
 - 6230 Artenreiche montane Borstgrasrasen (und submontan auf dem europäischen Festland) auf Silikatböden
 - 6410 Pfingstgraswiesen auf kalkreichem Boden, torfigen und tonig-schluffigen Böden (Molinion caeruleae)
 - 6430 Feuchte Hochstaudenfluren der planaren und montanen bis alpinen Stufe
 - 6440 Brenndolden-Auenwiesen (Cnidion dubii)
 - 6510 Magere Flachland-Mähwiesen (Alopecurus pratensis, Sanguisorba officinalis)
 - 9190 Alte bodensaure Eichenwälder auf Sandebenen mit Quercus robur
 - 91D0 Moorwälder
 - 91D1 Birken-Moorwald
 - 91E0 Auen-Wälder mit Alnus glutinosa und Fraxinus excelsior (Alno-Padion, Alnion incanae, Salicion albae)*



Naturpark Westhavelland

Landesamt für Umwelt, Gesundheit und Verbraucherschutz

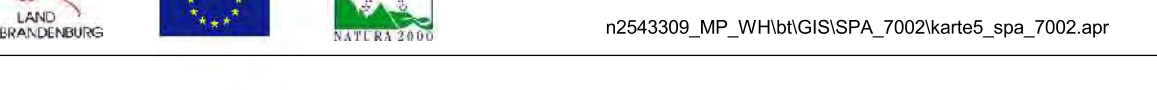
Karte 5: Bestand/Bewertung der Lebensraumtypen nach Anhang I FFH-RL und weiterer wertgebender Biotope Blatt 7



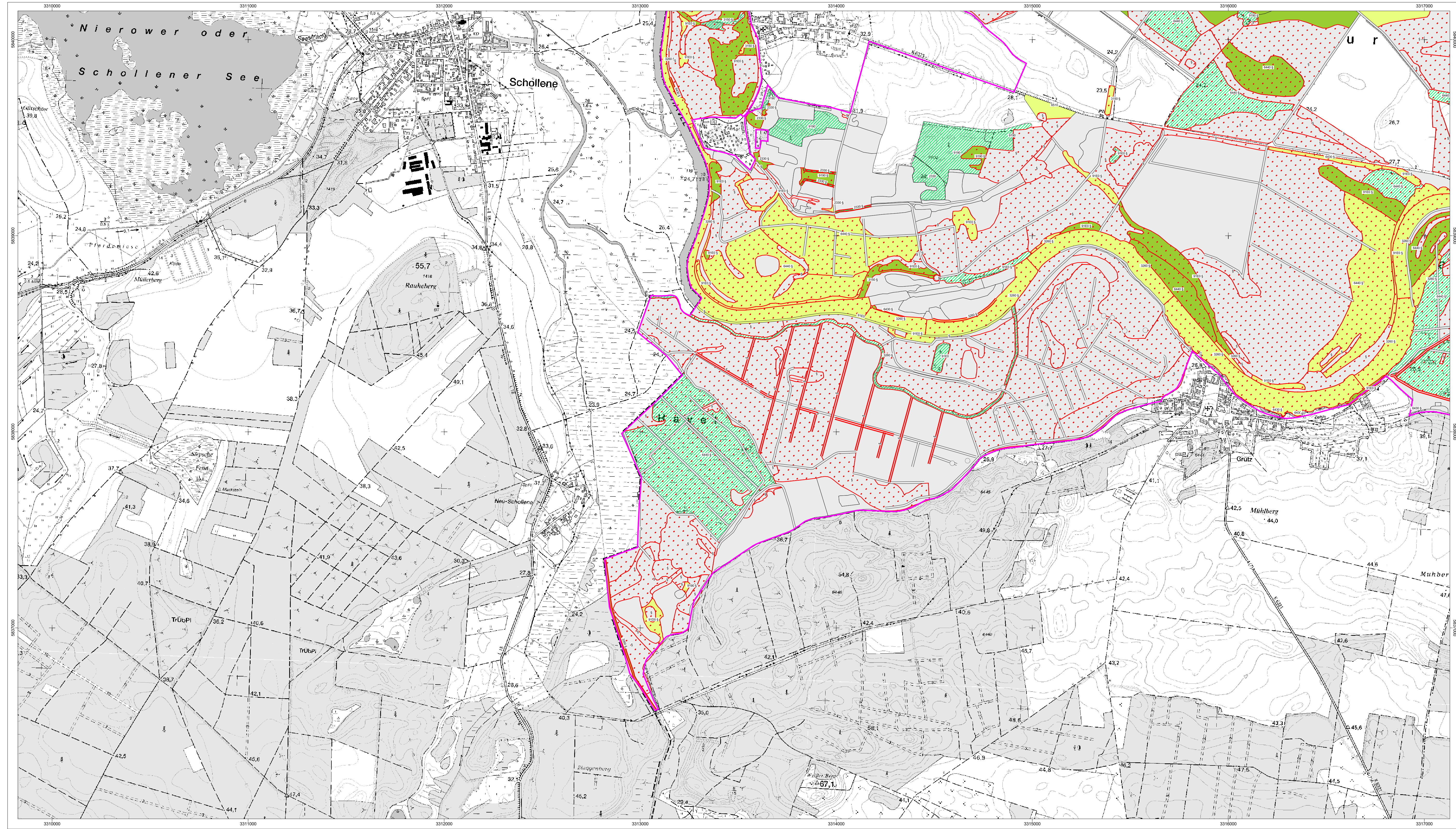
Kartengrundlage: Geobasisdaten: LGB, © GeoBasis-DE/LGB, 2011, LVE02/99
 Topographische Karte 1:10 000 Normalausgabe
 Koordinatensystem ETRS 89, Bezugsellipsoid GRS80

Bearbeitung: Schmidt/Habendorf
 Stand: 13.12.2013
 Kartographie: IPI Geologie und Analytik GmbH

Gefördert durch den Europäischen Landwirtschaftsfonds für die Entwicklung des ländlichen Raumes (ELER) und durch das Land Brandenburg



r2543309_MP_WHV6GIS:SPA_7002karte5_sep_7002.apr

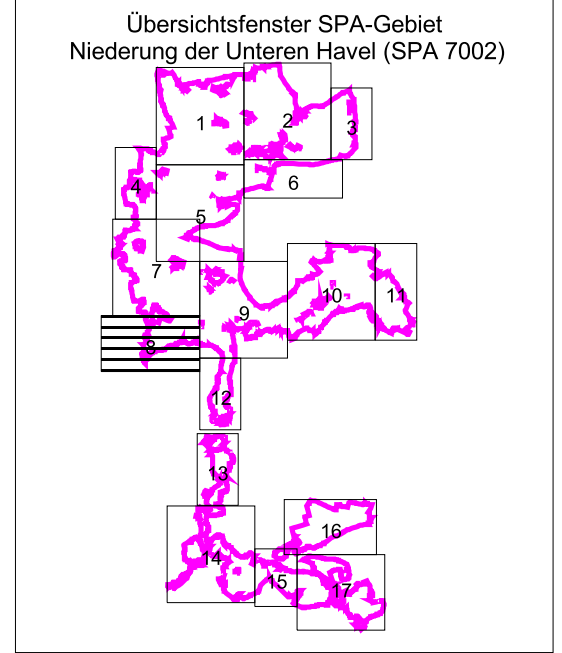


Managementplanung für das SPA NIEDERUNG DER UNTEREN HAVEL

Karte 5: Bestand/Bewertung der Lebensraumtypen nach Anhang I FFH-RL und weiterer wertgebender Biotope SPA NIEDERUNG DER UNTEREN HAVEL (SPA_7002)

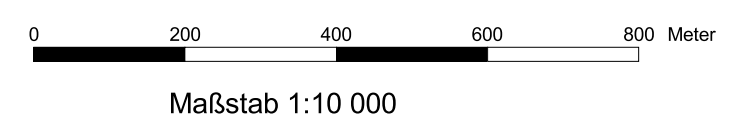
Erhaltungszustand

	k.A.	Ohne Darstellung (kleinflächige Vorkommen als Begleitbiotop)
	hervorragend	-1 Trockene Sandheiden mit Calluna und Genista
	gut	1 Identisch mit Hauptbiotop
	durchschnittlich oder beschränkt	2330 Dünen mit offenen Grasflächen mit Corynephorus und Agrostis
	Entwicklungsfläche	3131 Oligo- bis mesotrophe stehende Gewässer mit Vegetation der Littorelletea uniflorae
	nicht bewertbar	3150 Natürliche eutrophe Seen mit einer Vegetation des Magnopotamions oder Hydrocharitons
	k.A.	3260 Flüsse der planaren bis montanen Stufe mit Vegetation des Ranunculus fluitantis und des Callitriche-Batrachion
	hervorragend	3270 Flüsse mit Schlammabänken mit Vegetation des Chenopodium rubri p.p. und des Bidion p.p.
	gut	6120 Trockene, kalkreiche Sandrasen
	durchschnittlich oder beschränkt	6230 Artenreiche montane Borstgrasrasen (und submontan auf dem europäischen Festland) auf Silikatböden
	Entwicklungsfläche	6410 Pfeifengraswiesen auf kalkreichem Boden, torfigen und tonig-schluffigen Böden (Molinia caeruleae)
	geschütztes Biotop nach §30 BNatSchG oder §18 BbgNatSchG	6430 Feuchte Hochstaudenfluren der planaren und montanen bis alpinen Stufe
	kartierte und/oder zu entwickelnde FFH-Lebensraumtypen	6440 Brenndolden-Auenwiesen (Cnidion dubii)
	geschütztes Biotop nach §30 BNatSchG oder §18 BbgNatSchG	6510 Magere Flachland-Mähwiesen (Alopecurus pratensis, Sanguisorba officinalis)
	kartierte und/oder zu entwickelnde FFH-Lebensraumtypen	9190 Alte bodensaure Eichenwälder auf Sandebenen mit Quercus robur
	geschütztes Biotop nach §30 BNatSchG oder §18 BbgNatSchG	9100 Moorwälder
	kartierte und/oder zu entwickelnde FFH-Lebensraumtypen	91D0 Birken-Moorwald
	geschütztes Biotop nach §30 BNatSchG oder §18 BbgNatSchG	91E0 Auen-Wälder mit Alnus glutinosa und Fraxinus excelsior (Alno-Padion, Alnion incanae, Salicion albae)*
	geschütztes Biotop nach §30 BNatSchG oder §18 BbgNatSchG	* prioritärer Lebensraum
	SPA NIEDERUNG DER UNTEREN HAVEL (SPA_7002)	



Landesamt für Umwelt, Gesundheit und Verbraucherschutz

Karte 5: Bestand/Bewertung der Lebensraumtypen nach Anhang I FFH-RL und weiterer wertgebender Biotope Blatt 8



Kartengrundlage: Geobasisdaten: LGB, © GeoBasis-DE/LGB, 2011, LVE02/99
Topographische Karte 1:10.000 Normalausgabe
Koordinatensystem ETRS 89, Bezugsellipsoid GRS80

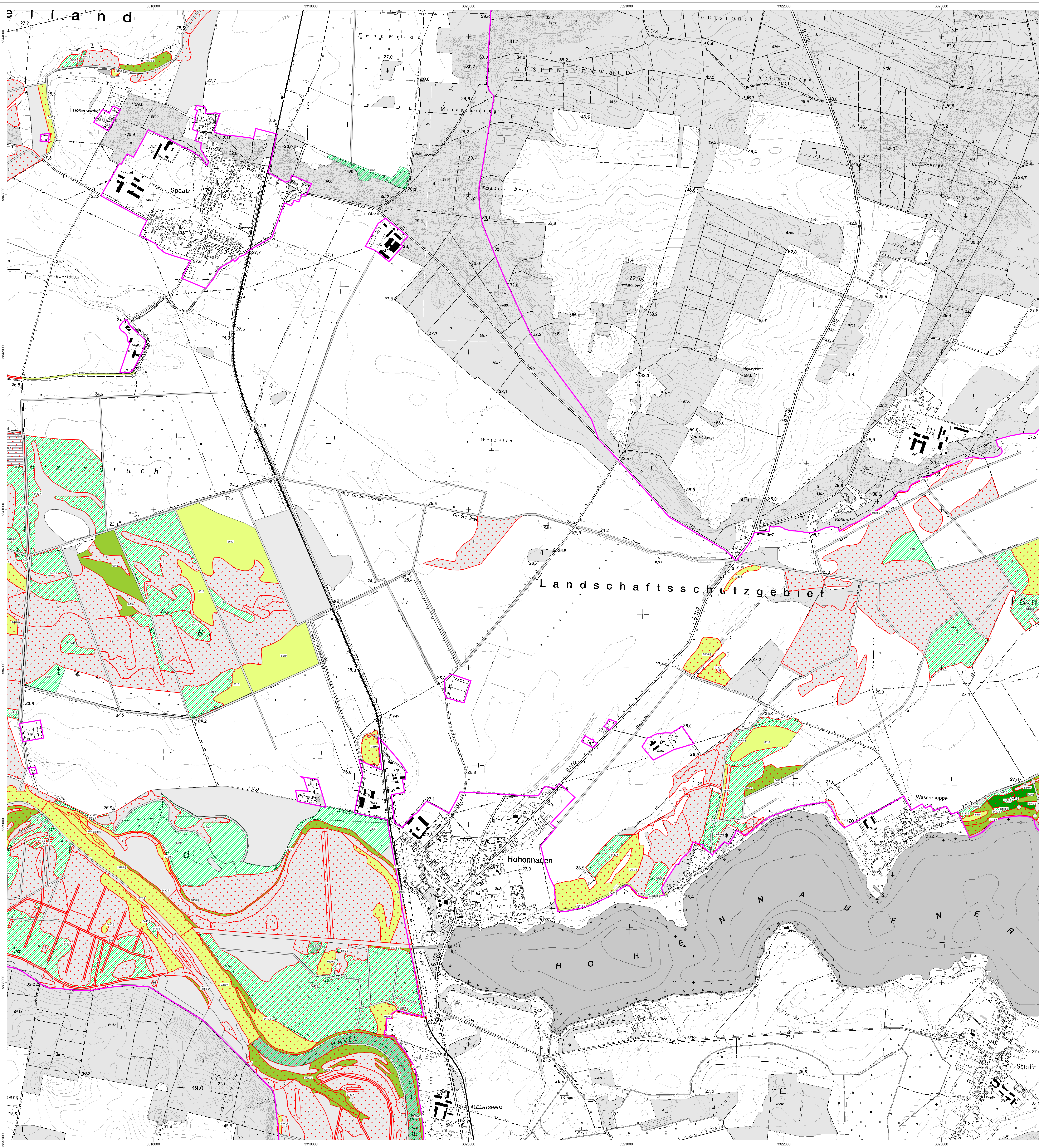
Bearbeitung: Schmidt/Habendorf
Stand: 13.12.2013
Kartographie: IHU Geologie und Analytik GmbH



Gefördert durch den Europäischen Landwirtschaftsfonds für die Entwicklung des ländlichen Raumes (ELER) und durch das Land Brandenburg



n2543309_MP_WHbtGIS/SPA_7002/karte5_spa_7002.apr



Managementplanung für das SPA NIEDERUNG DER UNTEREN HAVEL

Karte 5: Bestand/Bewertung der Lebensraumtypen nach Anhang I FFH-RL und weiterer wertgebender Biotop SPA NIEDERUNG DER UNTEREN HAVEL (SPA_7002)

Erhaltungszustand

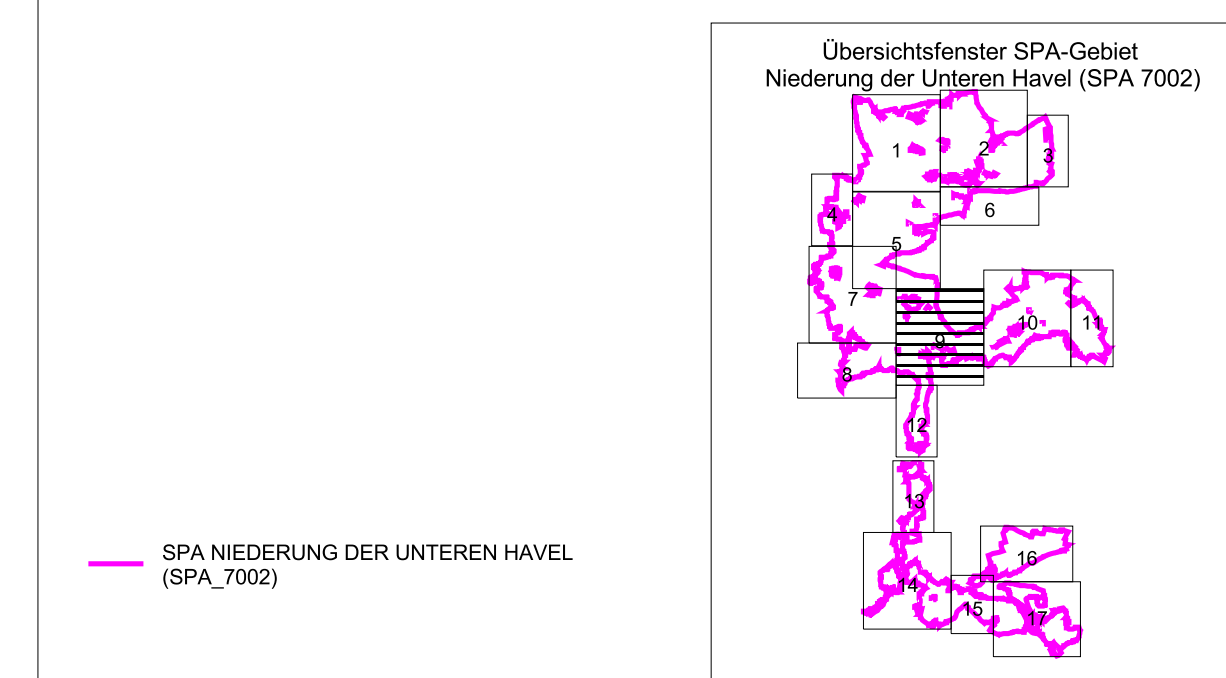
- K.A.
 - hervorragend
 - gut
 - durchschnittlich oder beschränkt
 - Entwicklungsfäche
 - nicht bewertbar
-
- K.A.
 - hervorragend
 - gut
 - durchschnittlich oder beschränkt
 - Entwicklungsfäche
-
- K.A.
 - hervorragend
 - gut
 - durchschnittlich oder beschränkt
 - Entwicklungsfäche
-
- geschütztes Biotop nach §30 BNatSchG oder §18 BgNatSchAG

kartierte und/oder zu entwickelnde FFH-Lebensraumtypen

- 3132 Oligo- bis mesotrophe stehende Gewässer mit Vegetation der Isoeto-Nanajuncetalia
- 3150 Natürliche eutrophe Seen mit einer Vegetation des Magnopotamions oder Hydrocharitons
- 3260 Flüsse der planaren bis montanen Stufe mit Vegetation des Ranunculion fluitantis und des Callitriche-Batrachion
- 6430 Feuchte Hochstaudeufuren der planaren und montanen bis alpinen Stufe
- 6440 Brenddöden-Auenwiesen (Cnidion dubii)
- 6510 Magere Flachland-Mähwiesen (Alpecurus pratensis, Sanguisorba officinalis)
- 9190 Alte bodensaure Eichenwälder auf Sandebenen mit Quercus robur
- 91E0 Auen-Wälder mit Alnus glutinosa und Fraxinus excelsior (Alno-Padion, Alnus incanae, Salicion albae)*
- 91F0 Hartholzwälder mit Quercus robur, Ulmus laevis, Ulmus minor, Fraxinus excelsior oder Fraxinus angustifolia (Ulmion nemoros)
- 91T0 Mitteleuropäische Flechten-Kiefernwälder *prioritärer Lebensraum

§ geschütztes Biotop nach §30 BNatSchG oder §18 BgNatSchAG

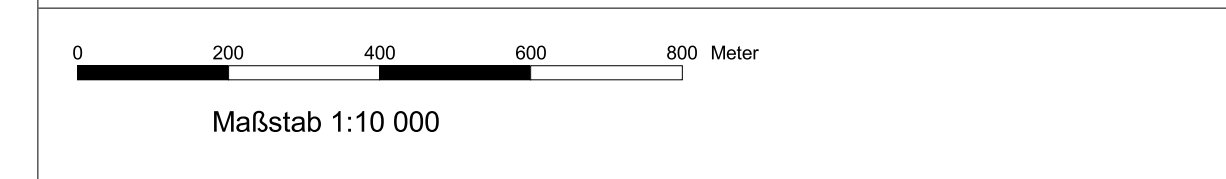
- Ohne Darstellung (kleinflächige Vorkommen als Begleitbiotop)
- 1 Trockene Sandheiden mit Calluna und Genista
- 1 identisch mit Hauptbiotop
- 2330 Dünen mit offenen Grasflächen mit Corynephorus und Agrostis
- 3131 Oligo- bis mesotrophe stehende Gewässer mit Vegetation der Littorelletalia uniflorae
- 3150 Natürliche eutrophe Seen mit einer Vegetation des Magnopotamions oder Hydrocharitons
- 3260 Flüsse der planaren bis montanen Stufe mit Vegetation des Ranunculion fluitantis und des Callitriche-Batrachion
- 3270 Flüsse mit Schilfbänken mit Vegetation des Chenopodion rubri p.p. und des Bidionion p.p.
- 6120 Trockene, kalkreiche Sandrasen
- 6230 Artenreiche montane Borstgrasrasen (und submontan auf dem europäischen Festland) auf Silikatböden
- 6410 Pfeifengraswiesen auf kalkreichem Boden, torfigen und tonig-schluffigen Böden (Molinion caeruleae)
- 6430 Feuchte Hochstaudeufuren der planaren und montanen bis alpinen Stufe
- 6440 Brenddöden-Auenwiesen (Cnidion dubii)
- 6510 Magere Flachland-Mähwiesen (Alpecurus pratensis, Sanguisorba officinalis)
- 9190 Alte bodensaure Eichenwälder auf Sandebenen mit Quercus robur
- 91D0 Moorwälder
- 91D1 Birken-Moorwald
- 91E0 Auen-Wälder mit Alnus glutinosa und Fraxinus excelsior (Alno-Padion, Alnus incanae, Salicion albae)*



Naturpark Westhavelland

Landesamt für Umwelt, Gesundheit und Verbraucherschutz

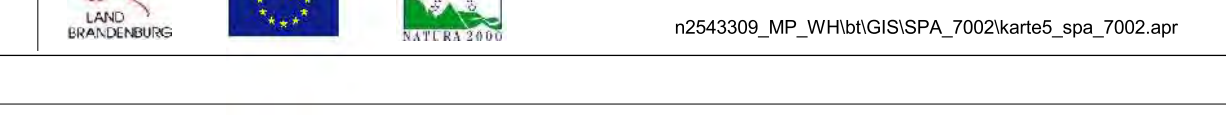
Karte 5: Bestand/Bewertung der Lebensraumtypen nach Anhang I FFH-RL und weiterer wertgebender Biotop SPA NIEDERUNG DER UNTEREN HAVEL (SPA_7002) Blatt 9



Kartengrundlage: Geobasisdaten: LGB, © GeoBasis-DE/LGB, 2011, LVE02/99
 Topographische Karte 1:10.000 Normalausgabe
 Koordinatensystem ETRS 89, Bezugsellipsoid GRS80

Bearbeitung: Schmidt/Habendorf
 Stand: 13.12.2013
 Kartographie: IRI Geologie und Analytik GmbH

Gefördert durch den Europäischen Landwirtschaftsfonds für die Entwicklung des ländlichen Raumes (ELER) und durch das Land Brandenburg



r2543309_MP_WHV6GIS:SPA_7002karte5_sep_7002.apr