

**Managementplanung für das SPA NIEDERUNG DER UNTEREN HAVEL**

**Karte 6: Erhaltungs- und Entwicklungsziele**

**Erhaltungs- und Entwicklungsziele**

**Quellen und Fließgewässer mit naturnahen Strukturen**

- Fließgewässer
- Gräben
- Gräben mit naturnahen Strukturen zur Optimierung des Wasserhaushaltes
- Kanäle und Fließtrecken
- Wasserstriche an Fließgewässern

**Ständewässer mit naturnahen Strukturen**

- Ständewässer mit naturnahen Strukturen
- Ausgedehnte Wasserstriche an Ständewässern
- Schwimmblattpflanzen - Bestände an Ständewässern

**Wachsende Moore in natürlicher oder naturnaher Ausprägung**

- Seggen- / Röhrichtmoore

**Dauergrünland mit ressourcenschonender Bewirtschaftung oder Pflege**

- Dauergrünland mit ressourcenschonender Bewirtschaftung oder Pflege
- Grünlandgewässer
- Wechsellückes Auergrünland
- Typisch ausgebildetes Feuchgrünland
- Typisch ausgebildetes reiches Feuchgrünland
- Typisch ausgebildetes armes Feuchgrünland
- Typisch ausgebildete Frischwiesen oder -weiden
- Typisch ausgebildete Trockenwiesen
- Typisch ausgebildete Sandtreckenwiesen

**Aufgelassenes Grasland und Staudenfluren frischer Standorte**

- Aufgelassenes Grasland und Staudenfluren frischer Standorte

**Aufgelassenes Grasland und Staudenfluren feuchter Standorte**

- Aufgelassenes Grasland und Staudenfluren feuchter Standorte

**Standortstreuende Laubgehäusche, Feldgehölze, Alleen und Baumreihen**

- Flächige Laubgehäusche und Feldgehölze
- Flächige Laubgehäusche und Feldgehölze feuchter Standorte
- Alte Solitärbäume und Kopfbaumreihen

**Naturnahe Wälder mit standortlich wechsellückiger Baumartenkomposition**

- Historische Waldentwicklung durch Prozessschutz
- Laubwälder
- Moos- und Buchwälder
- Auen- und Erlen- Eschenwälder
- Eichen- Hainbuchenwälder
- Eichenwälder

**Ackerlandschaften mit ressourcenschonender Bewirtschaftung**

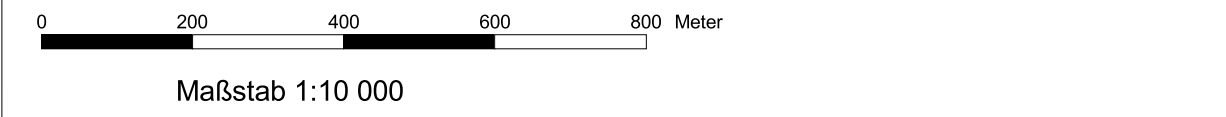
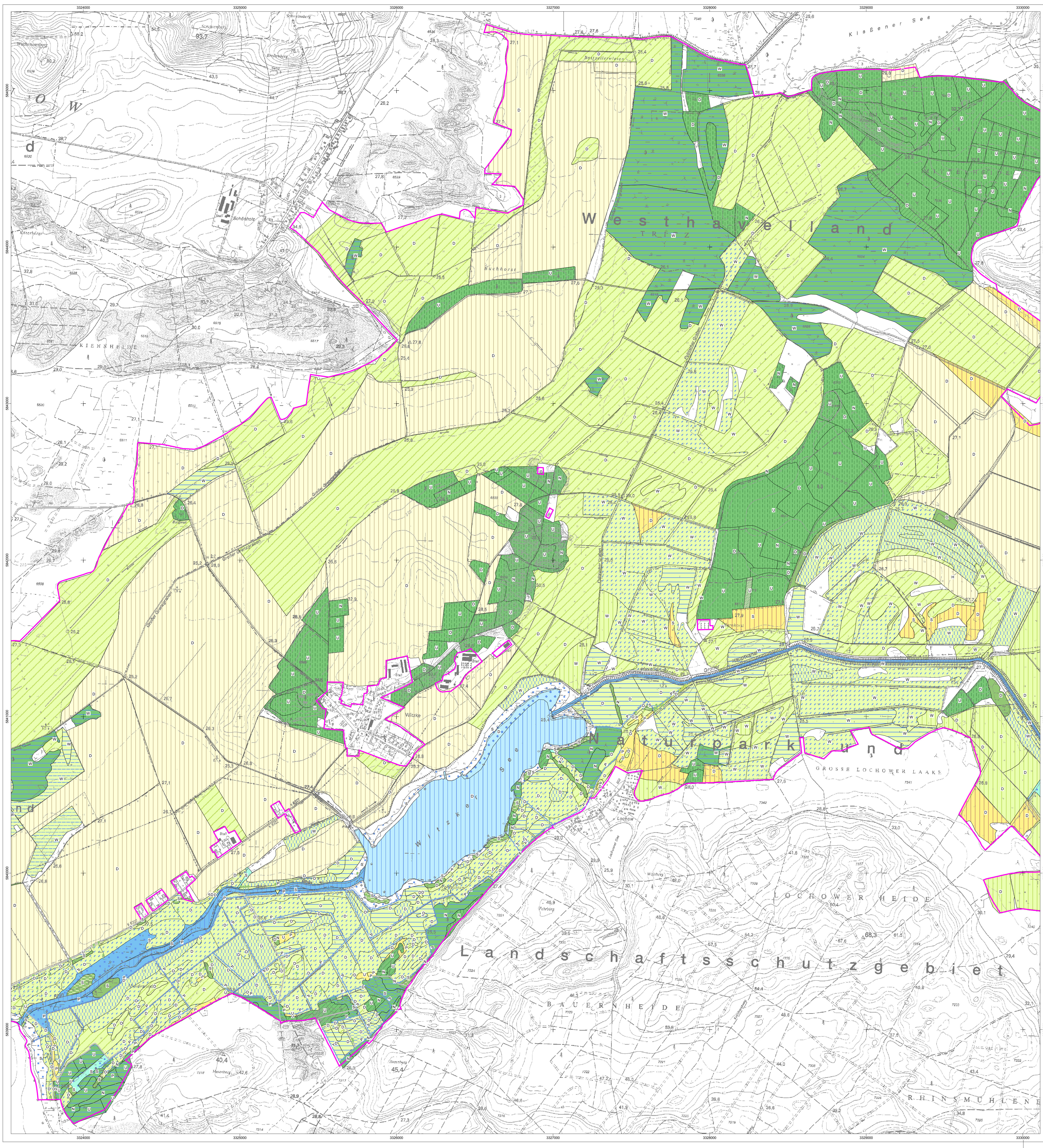
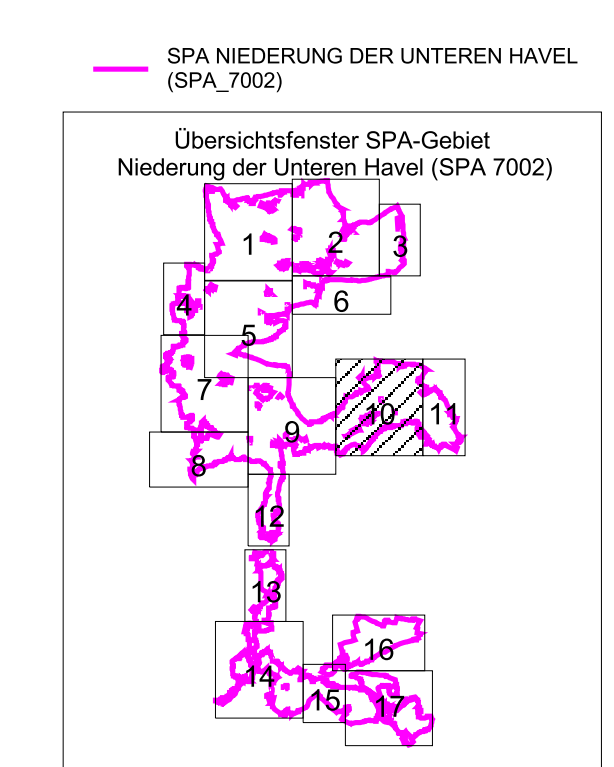
- Ackerlandschaften mit ressourcenschonender Bewirtschaftung

**Umweltgerechte Technische Anlagen, Industrie- und Gewerbetlichen, landwirtschaftliche Betriebsstandorte**

- Umweltgerechte Technische Anlagen, Industrie- und Gewerbetlichen, landwirtschaftliche Betriebsstandorte

**Strategien**

- S** Zulassen der natürlichen Eigendynamik (Sukzession)
- U** Umwandlung/Umkehr/Überführung des Biotoptyps in einen anderen Zielbiotop
- P** Pflege
- W** Verbesserung/Sanierung des Wasserhaushaltes
- N** Schaffung naturnaher Strukturen / Erhöhung der Strukturvielfalt
- D** Erhaltung/Entwicklung einer dauerhaft umweltgerechten Nutzung
- H** Harmonische Einbindung in die Landschaft



Kartengrundlage: Geobasisdaten: LGB, © GeoBasis-DE/LGB, 2011, LVE02/99  
 Topographische Karte 1:10 000 Normalausgabe  
 Koordinatensystem ETRS 89, Bezugsellipsoid GRS80

Bearbeitung: Schmidt/Habendorf  
 Stand: 18.03.2014  
 Kartographie: IPI Geologie und Analytik GmbH

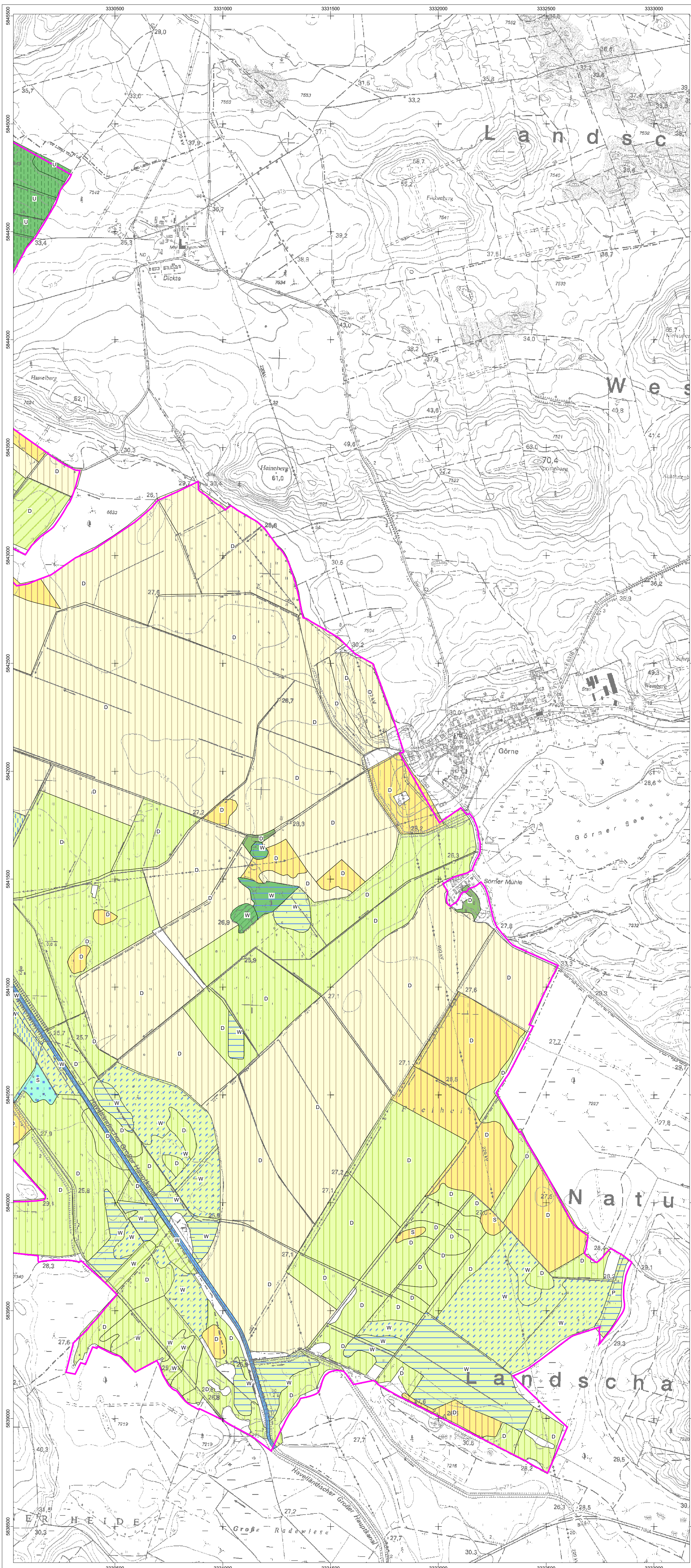
Gefördert durch den Europäischen Landwirtschaftsfonds für die Entwicklung des ländlichen Raumes (ELER) und durch das Land Brandenburg



# Managementplanung für das SPA NIEDERUNG DER UNTEREN HAVEL

## Karte 6: Erhaltungs- und Entwicklungsziele

SPA NIEDERUNG DER UNTEREN HAVEL (SPA\_7002)



Quellen und Fließgewässer mit naturnahen Strukturen

☐ Kanäle und Fließstrecken

Wachsende Moore in natürlicher oder naturnaher Ausprägung

☐ Seggen-/ Röhrichtmoore

Dauergrünland mit ressourcenschonender Bewirtschaftung oder Pflege

☐ Dauergrünland mit ressourcenschonender Bewirtschaftung oder Pflege

☐ Großseggenwiesen

☐ Wechselweiches Auengrünland

☐ Typisch ausgebildetes reiches Feuchgrünland

☐ Typisch ausgebildete Frischwiesen oder -weiden

☐ Typisch ausgebildete Trockenrasen

Standortheimische Laubgebüsche, Feldgehölze, Alleen und Baumreihen

☐ Flächige Laubgebüsche und Feldgehölze

Naturnahe Wälder mit standortlich wechselnder Baumartendominanz

☐ Laubwälder

☐ Auen- und Erlen-Eschenwälder

☐ Eichenwälder

Ackerlandschaften mit ressourcenschonender Bewirtschaftung

☐ Ackerlandschaften mit ressourcenschonender Bewirtschaftung

Strategien

S Zulassen der natürlichen Eigendynamik (Sukzession)

U Umwandlung/Umbau/Überführung des Biototyps in einen anderen Zielbiotop

P Pflege

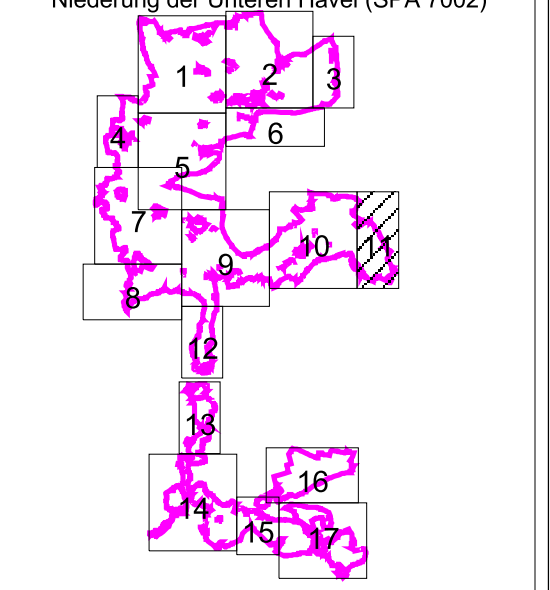
W Verbesserung/Sanierung des Wasserhaushaltes

N Schaffung naturnäherer Strukturen / Erhöhung der Strukturvielfalt

D Erhaltung/Entwicklung einer dauerhaft umweltgerechten Nutzung

SPA NIEDERUNG DER UNTEREN HAVEL (SPA\_7002)

Übersichtsfenster SPA-Gebiet Niederung der Unteren Havel (SPA 7002)



Naturpark Westhavelland

Landesamt für Umwelt, Gesundheit und Verbraucherschutz

Karte 6: Erhaltungs- und Entwicklungsziele

Blatt 11

0 200 400 600 800 Meter

Maßstab 1:10 000

Kartengrundlage: Geobasisdaten: LGB, © GeoBasis-DE/LGB, 2011, LVE02/99  
Topographische Karte 1:10.000 Normalausgabe  
Koordinatensystem ETRS 89, Bezugsellipsoid GRS80

Bearbeitung: Schmidt/Habendorf  
Stand: 18.03.2014  
Kartographie: IHU Geologie und Analytik GmbH

Gefördert durch den Europäischen Landwirtschaftsfonds für die Entwicklung des ländlichen Raumes (ELER) und durch das Land Brandenburg



n2543309\_MP\_WHbI/GIS/SPA\_7002karte6\_spa\_7002.jpg



# Managementplanung für das SPA NIEDERUNG DER UNTEREN HAVEL

## Karte 6: Erhaltungs- und Entwicklungsziele

SPA NIEDERUNG DER UNTEREN HAVEL (SPA\_7002)

### Erhaltungs- und Entwicklungsziele

Quellen und Fließgewässer mit naturnahen Strukturen

- Fließgewässer mit möglichst naturnaher Abfließdynamik
- Gräben
- Wasserröhrichte an Fließgewässern

Standgewässer mit naturnahen Strukturen

- Eutrophe Standgewässer
- Ausgedehnte Wasserröhrichte an Standgewässern
- Altarm, Brack mit offener Verbindung zum Fließgewässer
- Altarm, Brack ohne Verbindung zum Fließgewässer
- Anthropogene Gewässer mit naturnahen Strukturen

Dauergrünland mit ressourcenschonender Bewirtschaftung oder Pflege

- Großseggenwiesen
- Wechselfeuchtes Auengrünland
- Typisch ausgebildetes reiches Feuchtwiesenland
- Typisch ausgebildete Frischwiesen oder -weiden
- Typisch ausgebildete Sandtrockenrasen

Standortheimische Laubgebüsche, Feldgehölze, Alleen und Baumreihen

- Flächige Laubgebüsche und Feldgehölze trockener Standorte
- Flächige Laubgebüsche und Feldgehölze frischer Standorte
- Flächige Laubgebüsche und Feldgehölze feuchter Standorte
- Hecken und Windschutzstreifen
- Alleen und Baumreihen
- Alte Solitärbäume und Kopfbaumreihen

Naturnaher Wälder mit standörtlich wechselnder Baumartendominanz

- Weichholzwälder
- Hartholzwälder
- Eichenwälder
- Kiefernwälder

SPA NIEDERUNG DER UNTEREN HAVEL (SPA\_7002)

Ackerlandschaften mit ressourcenschonender Bewirtschaftung

- Reichstrukturierte Äcker

Siedlungsbiotope mit harmonischer Einbindung in die Landschaft und hohem Anteil naturnaher Strukturen

- Regionstypische Siedlung

Umweltgerechte Technische Anlagen, Industrie- und Gewerbeflächen, landwirtschaftliche Betriebsstandorte

- Umweltgerechte Technische Anlagen, Industrie- und Gewerbeflächen, landwirtschaftliche Betriebsstandorte

Teilflächennummer gemäß Anlage 2 des Bewirtschaftungserlasses (Umsetzungstabelle)

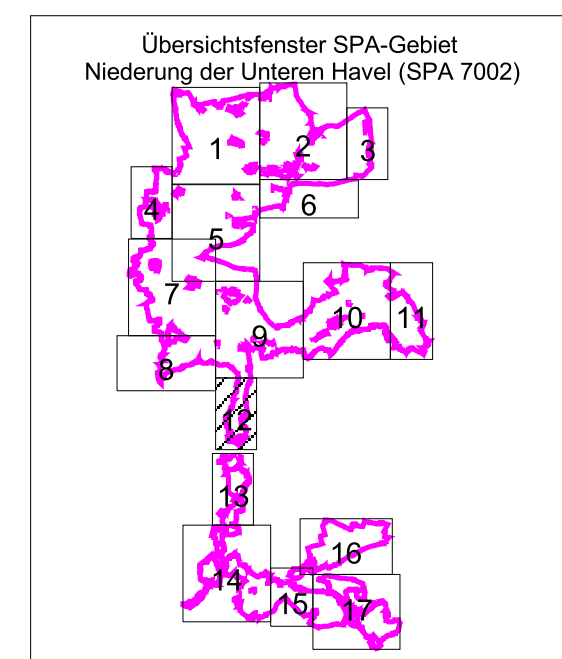
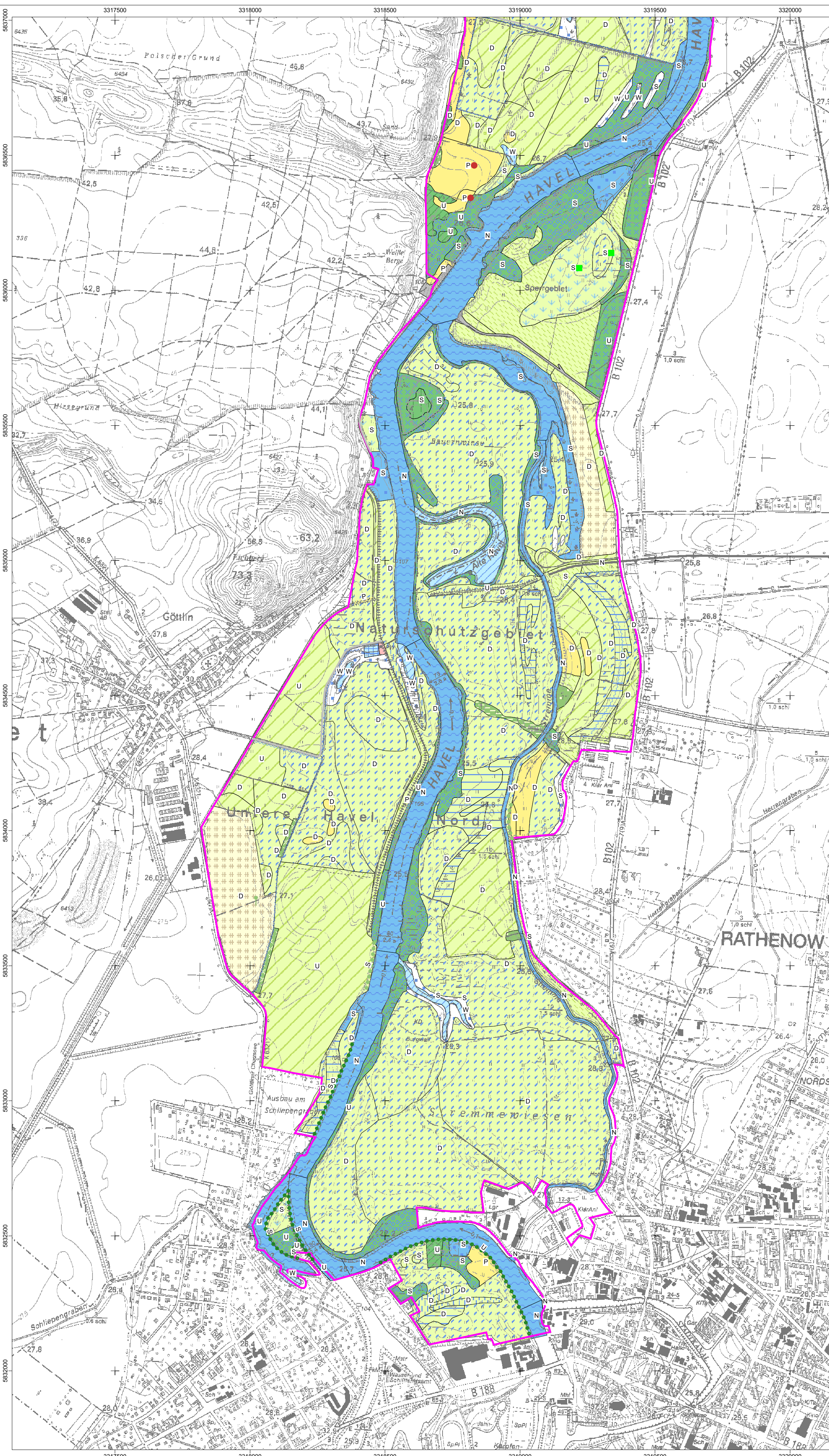
Umwandlung des vorhandenen Biotops

### Strategien

- S Zulassen der natürlichen Eigendynamik (Sukzession)
- U Umwandlung/Umbau/Überführung des Biotoptyps in einen anderen Zielbiotop
- P Pflege
- W Verbesserung/Sanierung des Wasserhaushaltes
- N Schaffung naturnaher Strukturen / Erhöhung der Strukturvielfalt
- D Erhaltung/Entwicklung einer dauerhaft umweltgerechten Nutzung

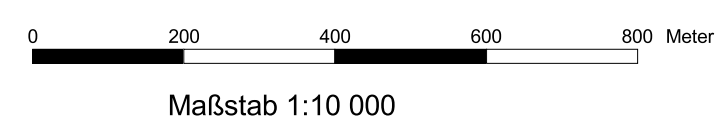
### Zusatzkennung

- Beachtung spezieller botanischer Artenschutzaspekte
- Beachtung spezieller faunistischer Artenschutzaspekte



Landesamt für Umwelt, Gesundheit und Verbraucherschutz

Karte 6: Erhaltungs- und Entwicklungsziele Blatt 12



Kartengrundlage: Geobasisdaten: LGB, © GeoBasis-DE/LGB, 2011, LVE02/99  
Topographische Karte 1:10.000 Normalausgabe  
Koordinatensystem ETRS 89, Bezugsellipsoid GRS80

Bearbeitung: Schmidt/Habendorf  
Stand: 18.03.2014  
Kartographie: IHU Geologie und Analytik GmbH

Gefördert durch den Europäischen Landwirtschaftsfonds für die Entwicklung des ländlichen Raumes (ELER) und durch das Land Brandenburg



n2543309\_MP\_WHbtGIS/SPA\_7002/karte6\_spa\_7002.apr



# Managementplanung für das SPA NIEDERUNG DER UNTEREN HAVEL

## Karte 6: Erhaltungs- und Entwicklungsziele

SPA NIEDERUNG DER UNTEREN HAVEL (SPA\_7002)

### Erhaltungs- und Entwicklungsziele

Quellen und Fließgewässer mit naturnahen Strukturen

- Fließgewässer mit möglichst naturnaher Abflußdynamik
- Gräben

Wasserröhrichte an Fließgewässern

Schwimblattpflanzen-Bestände an Fließgewässern

Standgewässer mit naturnahen Strukturen

Eutrophe Standgewässer

Ausgedehnte Wasserröhrichte an Standgewässern

Schwimblattpflanzen-Bestände an Standgewässern

Altarm, Brack mit offener Verbindung zum Fließgewässer

Altarm, Brack mit periodischer Verbindung zum Fließgewässer

Altarm, Brack ohne Verbindung zum Fließgewässer

Wachsende Moore in natürlicher oder naturnaher Ausprägung

Seggen- / Röhrichtmoore

Dauergrünland mit ressourcenschonender Bewirtschaftung oder Pflege

Großseggenwiesen

Wechselfeuchtes Auengrünland

Typisch ausgebildetes reiches Feuchgrünland

Typisch ausgebildete Frischwiesen oder -weiden

Typisch ausgebildete Sandtrockenrasen

Aufgelassenes Grasland und Staudenfluren frischer Standorte

Aufgelassenes Grasland und Staudenfluren feuchter Standorte

Standortheimische Laubgebüsche, Feldgehölze, Alleen und Baumreihen

Flächige Laubgebüsche und Feldgehölze frischer Standorte

Flächige Laubgebüsche und Feldgehölze feuchter Standorte

Hecken und Windschutzstreifen

Alleen und Baumreihen

Alte Solitärbäume und Kopfbaumreihen

Naturnaher Wälder mit standörtlich wechselnder Baumartendominanz

Laubwälder

Moor- und Bruchwälder

Weichholzaunen

Hartholzaunen

Eichenwälder

SPA NIEDERUNG DER UNTEREN HAVEL (SPA\_7002)

Ackerlandschaften mit ressourcenschonender Bewirtschaftung

Reichstrukturierte Äcker

Siedlungsbiotope mit harmonischer Einbindung in die Landschaft und hohem Anteil naturnaher Strukturen

Gärten

Sport-, Freizeit-, Erholungsanlagen

Grabeland

Regionstypische Siedlung

Umweltgerechte Technische Anlagen, Industrie- und Gewerbeflächen, landwirtschaftliche Betriebsstandorte

Umweltgerechte Technische Anlagen, Industrie- und Gewerbeflächen, landwirtschaftliche Betriebsstandorte

Umweltgerechte Technische Anlagen, Industrie- und Gewerbeflächen, landwirtschaftliche Betriebsstandorte

Strategien

S Zulassen der natürlichen Eigendynamik (Sukzession)

Umwandlung/Umbau/Überführung des Biotyps in einen anderen Zielbiotop

W Verbesserung/Sanierung des Wasserhaushaltes

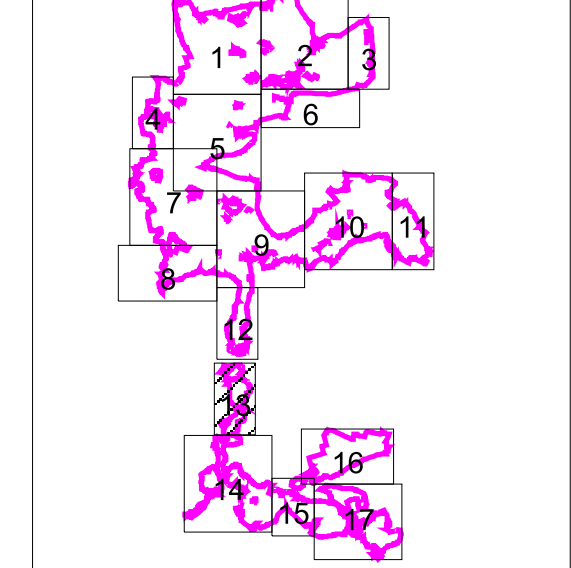
N Schaffung naturnaher Strukturen / Erhöhung der Strukturvielfalt

D Erhaltung/Entwicklung einer dauerhaft umweltgerechten Nutzung

1 Teilflächennummer gemäß Anlage 2 des Bewirtschaftungsplanes (Umsetzungstabelle)

C Umwandlung des vorhandenen Biotops

Übersichtsfenster SPA-Gebiet Niederung der Unteren Havel (SPA 7002)



Naturpark Westhavelland

Landesamt für Umwelt, Gesundheit und Verbraucherschutz

Karte 6: Erhaltungs- und Entwicklungsziele

Blatt 13

0 200 400 600 800 Meter

Maßstab 1:10 000

Kartengrundlage: Geobasisdaten: LGB, © GeoBasis-DE/LGB, 2011, LVE02/99  
Topographische Karte 1:10.000 Normalausgabe  
Koordinatensystem ETRS 89, Bezugseipsoid GRS80

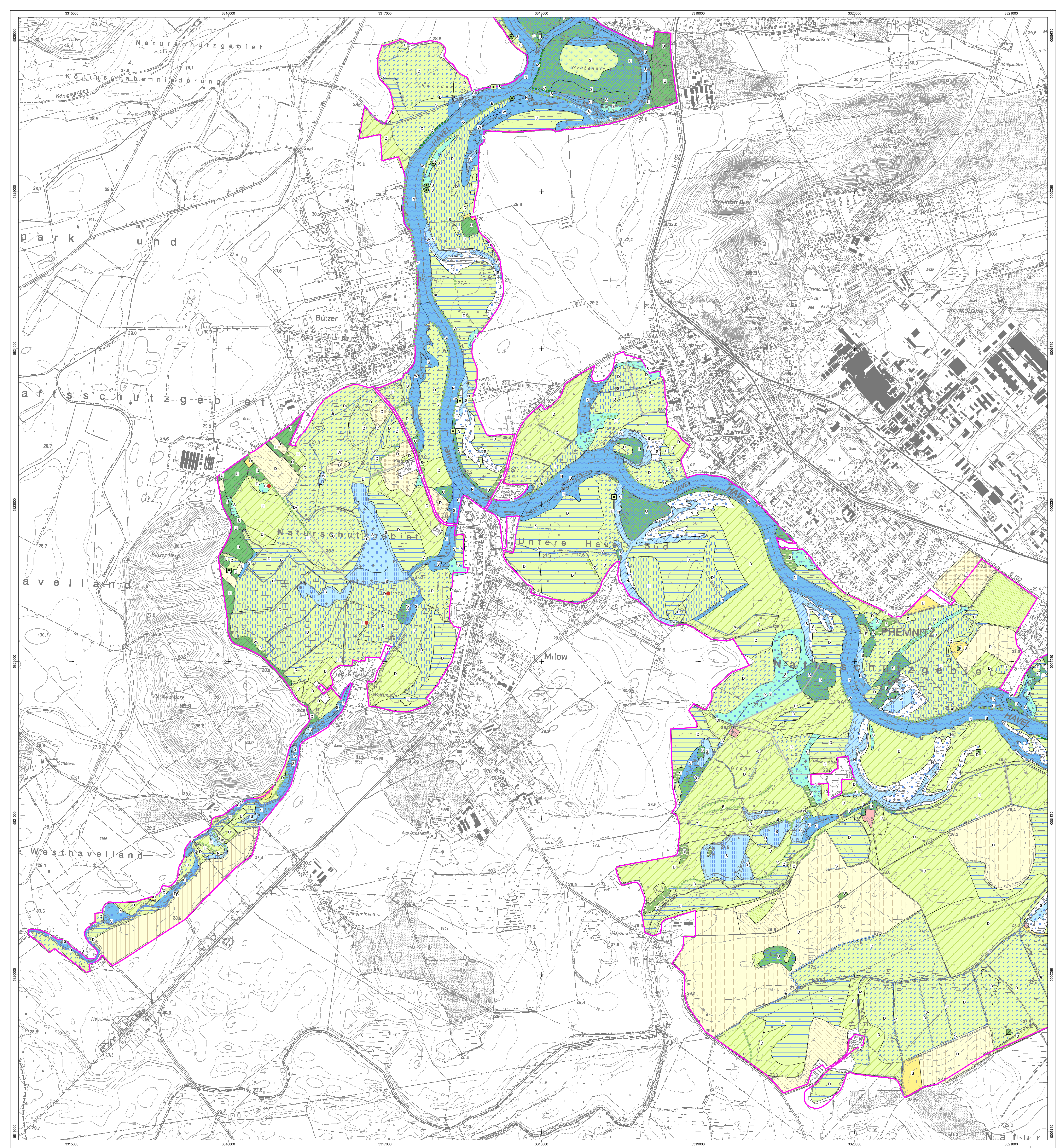
Bearbeitung: Schmidt/Habendorf  
Stand: 18.03.2014  
Kartographie: IHU Geologie und Analytik GmbH

Gefördert durch den Europäischen Landwirtschaftsfonds für die Entwicklung des ländlichen Raumes (ELER) und durch das Land Brandenburg



n2543309\_MP\_WHbtGIS/SPA\_7002/karte6\_spa\_7002.apr



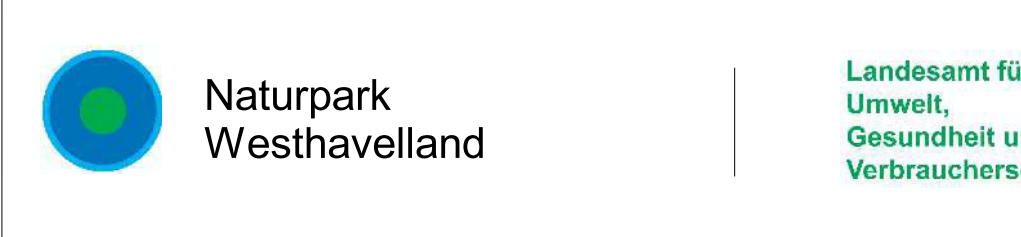
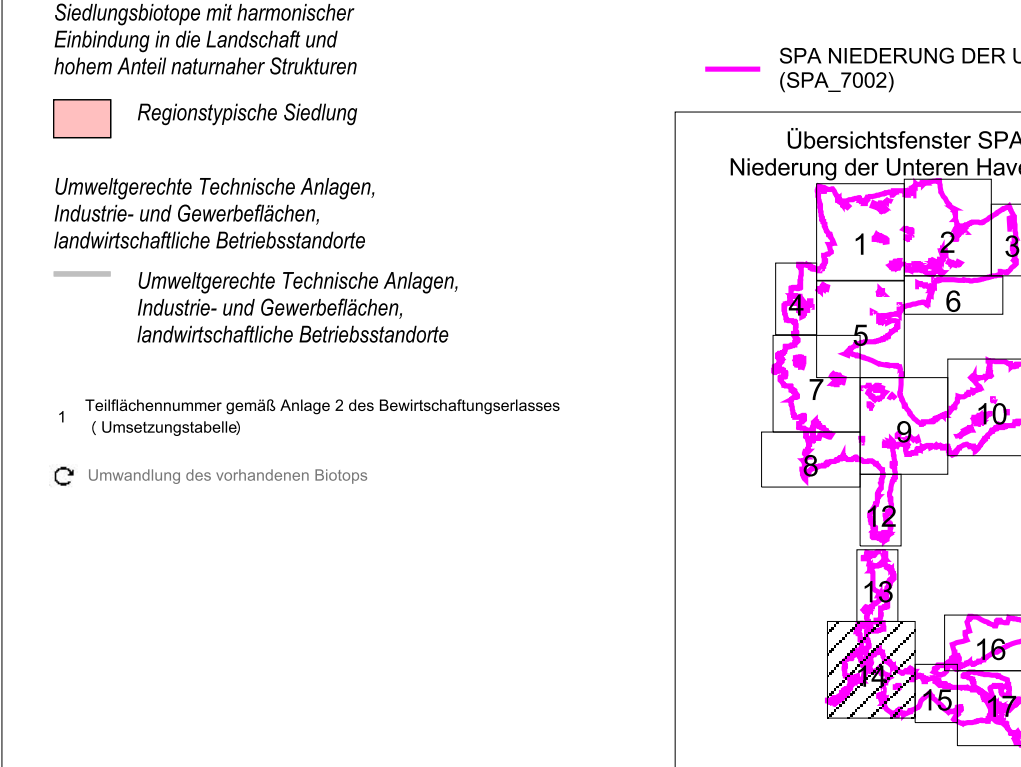


### Managementplanung für das SPA NIEDERUNG DER UNTEREN HAVEL Karte 6: Erhaltungs- und Entwicklungsziele SPA NIEDERUNG DER UNTEREN HAVEL (SPA\_7002)

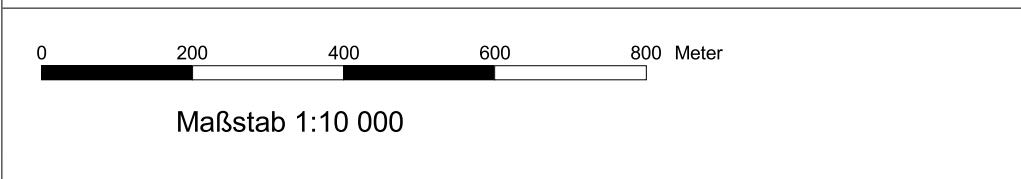
- |  |  |
|--|--|
| <b>Erhaltungs- und Entwicklungsziele</b>   | <b>Strategien</b>  |
| <ul style="list-style-type: none"> <li>Quellen und Fließgewässer mit naturnahen Strukturen</li> <li>Fließgewässer mit möglichst naturnaher Abfließdynamik</li> <li>Gräben</li> <li>Kanäle und Fließtrecken</li> <li>Wasserrichte an Fließgewässern</li> <li>Schwimmblattpflanzen-Bestände an Fließgewässern</li> <li>Standgewässer mit naturnahen Strukturen</li> <li>Eutrophe Standgewässer</li> <li>Ausgedehnte Wasserrichte an Standgewässern</li> <li>Schwimmblattpflanzen-Bestände an Standgewässern</li> <li>Allarm, Brack mit offener Verbindung zum Fließgewässer</li> <li>Allarm, Brack mit periodischer Verbindung zum Fließgewässer</li> <li>Allarm, Brack ohne Verbindung zum Fließgewässer</li> <li>Andropogone Gewässer mit naturnahen Strukturen</li> <li>Weichmoor in natürlicher oder naturnaher Ausprägung</li> <li>Siegen-/Röhrichtmoor</li> <li>Dauergrünland mit ressourcenschonender Bewirtschaftung oder Pflege</li> <li>Großseggenwiesen</li> <li>Wechselfeuchtes Auengrünland</li> <li>Typisch ausgebildetes reiches Feuchtgrünland</li> <li>Typisch ausgebildete Frischwiesen oder -weiden</li> <li>Typisch ausgebildete Sandrockenrasen</li> <li>Aufgelassenes Grasland und Staudenfluren frischer Standorte</li> <li>Aufgelassenes Grasland und Staudenfluren feuchter Standorte</li> <li>Standortheimische Laubgehäusche, Feldgehäusche, Alleen und Baumreihen</li> <li>Flächige Laubgehäusche und Feldgehäusche trockener Standorte</li> <li>Flächige Laubgehäusche und Feldgehäusche feuchter Standorte</li> <li>Hecken und Windschutzstreifen</li> <li>Alleen und Baumreihen</li> <li>Alte Solitärbäume und Kopfbaumreihen</li> <li>Streuobstwiesen</li> <li>Naturnahe Wälder mit standortlich wechselnder Baumartendominanz</li> <li>Moor- und Bruchwälder</li> <li>Weichholzaunen</li> <li>Hartholzaunen</li> <li>Eichenwälder</li> <li>Ackerlandschaften mit ressourcenschonender Bewirtschaftung</li> <li>Ackerlandschaften mit ressourcenschonender Bewirtschaftung</li> <li>Reichtstrukturierte Äcker</li> <li>Ackerbrache</li> <li>Extensivwälder</li> <li>Wildacker</li> <li>Siedlungsbiotope mit harmonischer Einbindung in die Landschaft und hohem Anteil naturnaher Strukturen</li> <li>Regionaltypische Siedlung</li> <li>Umweltgerechte Technische Anlagen, Industrie- und Gewerbeflächen, landwirtschaftliche Betriebsstandorte</li> <li>Umweltgerechte Technische Anlagen, Industrie- und Gewerbeflächen, landwirtschaftliche Betriebsstandorte</li> </ul> | <ul style="list-style-type: none"> <li>S Zulassen der natürlichen Eigendynamik (Sukzession)</li> <li>U Umwandlung/Ümbau/Überführung des Biotops in einen anderen Zielbiotop</li> <li>P Pflege</li> <li>W Verbesserung/Sanierung des Wasserhaushalts</li> <li>N Schaffung naturnaher Strukturen / Erhöhung der Strukturvielfalt</li> <li>D Erhaltung/Entwicklung einer dauerhaft umweltgerechten Nutzung</li> </ul> |

- Zusatzkennung**
- Bezeichnung spezieller feunistischer Artenschutzaspekte

- 1** Teilflächennummer gemäß Anlage 2 des Bewirtschaftungsplans
- U** Umwandlungsfläche
- C** Umwandlung des vorhandenen Biotops



Karte 6: Erhaltungs- und Entwicklungsziele Blatt 14



Kartengrundlage: Geobasisdaten: LGB, © GeoBasis-DE/LGB, 2011, LVE02/99  
Topographische Karte 1:10 000 Normalausgabe  
Koordinatensystem ETRS 89, Bezugsellipsoid GRS80

Bearbeitung: Schmidt/Habendorf  
Stand: 18.03.2014  
Kartographie: IPI Geologie und Analytik GmbH

Gefördert durch den Europäischen Landwirtschaftsfonds für die Entwicklung des ländlichen Raumes (ELER) und durch das Land Brandenburg



r2543309\_MP\_WHV6GIS:SPA\_7002karte6\_sep\_7002.apr



# Managementplanung für das SPA NIEDERUNG DER UNTEREN HAVEL

## Karte 6: Erhaltungs- und Entwicklungsziele

### SPA NIEDERUNG DER UNTEREN HAVEL (SPA\_7002)

#### Erhaltungs- und Entwicklungsziele

- |   |  |
|---|--|
| <ul style="list-style-type: none"> <li>Quellen und Fließgewässer mit naturnahen Strukturen</li> <li>Fließgewässer mit möglichst naturnaher Abflusssdynamik</li> <li>Gräben</li> <li>Kanäle und Fließstrecken</li> <li>Wasserröhrichte an Fließgewässern</li> <li>Schwimmblattpflanzen-Bestände an Fließgewässern</li> <li>Standgewässer mit naturnahen Strukturen</li> <li>Standgewässer mit naturnahen Strukturen</li> <li>Eutrophe Standgewässer</li> <li>Ausgedehnte Wasserröhrichte an Standgewässern</li> <li>Schwimmblattpflanzen-Bestände an Standgewässern</li> <li>Altarm, Brack mit offener Verbindung zum Fließgewässer</li> <li>Wachsende Moore in natürlicher oder naturnaher Ausprägung</li> <li>Seggen-/ Röhrichtmoore</li> <li>Dauergrünland mit ressourcenschonender Bewirtschaftung oder Pflege</li> <li>Wechselfeuchtes Auengrünland</li> <li>Typisch ausgebildetes reiches Feuchtgrünland</li> <li>Typisch ausgebildete Frischwiesen oder -weiden</li> <li>Typisch ausgebildete Sandtrockenrasen</li> <li>Aufgelassenes Grasland und Staudenfluren</li> <li>Aufgelassenes Grasland und Staudenfluren frischer Standorte</li> <li>Aufgelassenes Grasland und Staudenfluren feuchter Standorte</li> <li>Standortheimische Laubgebüsche, Feldgehölze, Alleen und Baumreihen</li> <li>Flächige Laubgebüsche und Feldgehölze frischer Standorte</li> </ul> | <ul style="list-style-type: none"> <li>Flächige Laubgebüsche und Feldgehölze feuchter Standorte</li> <li>Alleen und Baumreihen</li> <li>Alte Solitärbäume und Kopfbaumreihen</li> <li>Naturnahe Wälder mit standörtlich wechselnder Baumartendominanz</li> <li>Laubwälder</li> <li>Moor- und Bruchwälder</li> <li>Weichholzaunen</li> <li>Eichenwälder</li> <li>Ackerlandschaften mit ressourcenschonender Bewirtschaftung</li> <li>Ackerlandschaften mit ressourcenschonender Bewirtschaftung</li> <li>Extensiväcker</li> <li>Umweltgerechte Technische Anlagen, Industrie- und Gewerbeflächen, landwirtschaftliche Betriebsstandorte</li> <li>Umweltgerechte Technische Anlagen, Industrie- und Gewerbeflächen, landwirtschaftliche Betriebsstandorte</li> </ul> |
|---|--|
- 
- |  |   |
|--|---|
| <ul style="list-style-type: none"> <li>Strategien</li> <li>S Zulassen der natürlichen Eigendynamik (Sukzession)</li> <li>U Umwandlung/Umbau/Überführung des Biotoptyps in einen anderen Zielbiotop</li> <li>P Pflege</li> <li>W Verbesserung/Sanierung des Wasserhaushaltes</li> <li>N Schaffung naturnaher Strukturen / Erhöhung der Strukturvielfalt</li> <li>D Erhaltung/Entwicklung einer dauerhaft umweltgerechten Nutzung</li> </ul> | <ul style="list-style-type: none"> <li>Zusatzkennung</li> <li>● Beachtung spezieller faunistischer Artenschutzaspekte</li> <li>1 Teilflächennummer gemäß Anlage 2 des Bewirtschaftungserlasses (Umsetzungstabelle)</li> <li>⊕ Umwandlung des vorhandenen Biotops</li> </ul> |
|--|---|
- SPA NIEDERUNG DER UNTEREN HAVEL (SPA\_7002)



Landesamt für  
Umwelt,  
Gesundheit und  
Verbraucherschutz

Karte 6: Erhaltungs- und Entwicklungsziele

Blatt 15

0 200 400 600 800 Meter

Maßstab 1:10 000

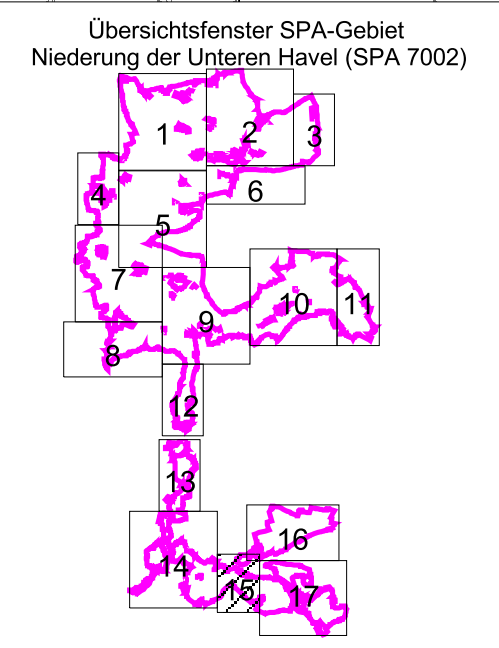
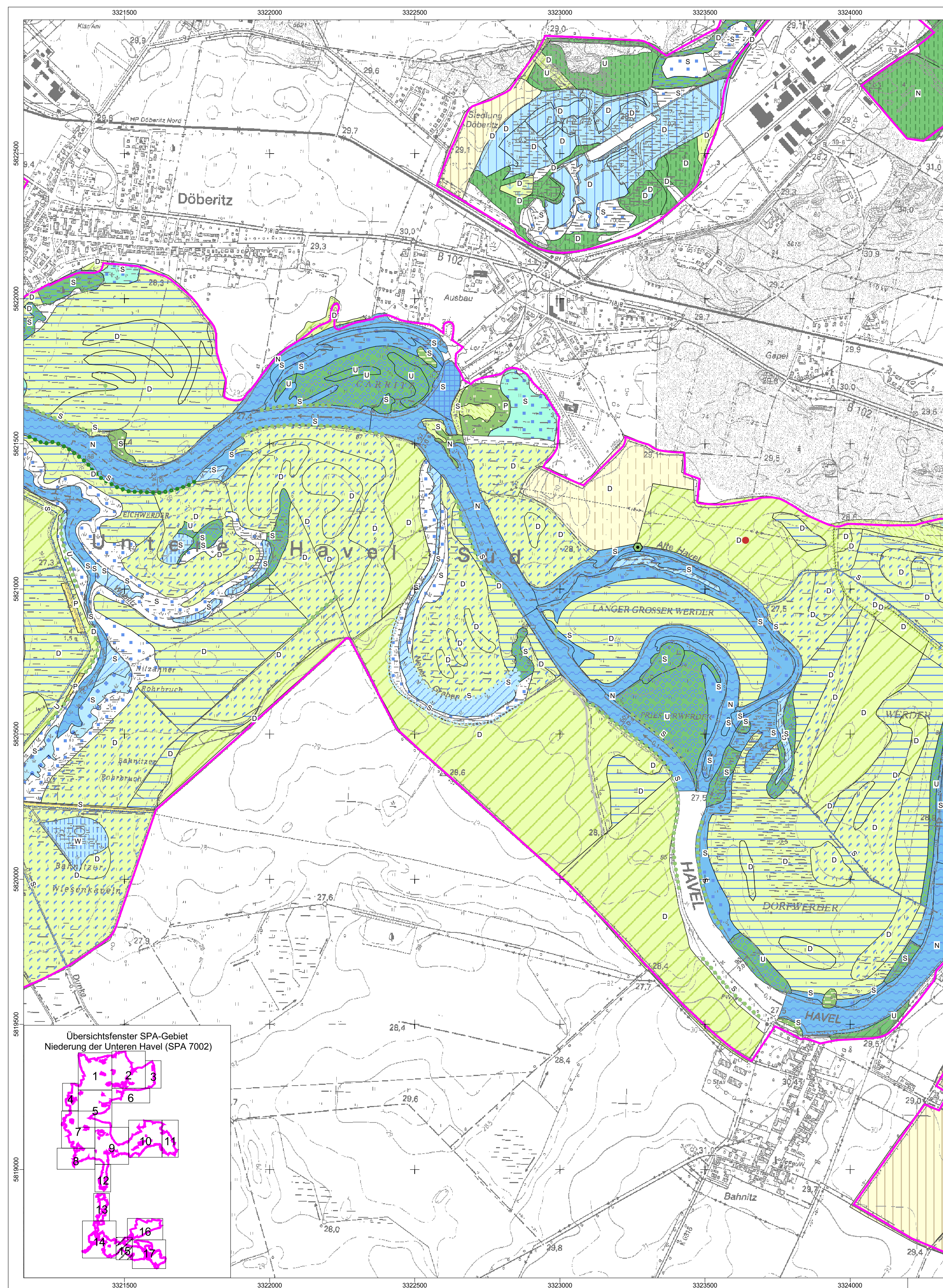
Kartengrundlage: Geobasisdaten: LGB, © GeoBasis-DE/LGB, 2011, LVE02/99  
Topographische Karte 1:10.000 Normalausgabe  
Koordinatensystem ETRS 89, Bezugsellipsoid GRS80

Bearbeitung: Schmidt/Habendorf  
Stand: 18.03.2014  
Kartographie: IHU Geologie und Analytik GmbH

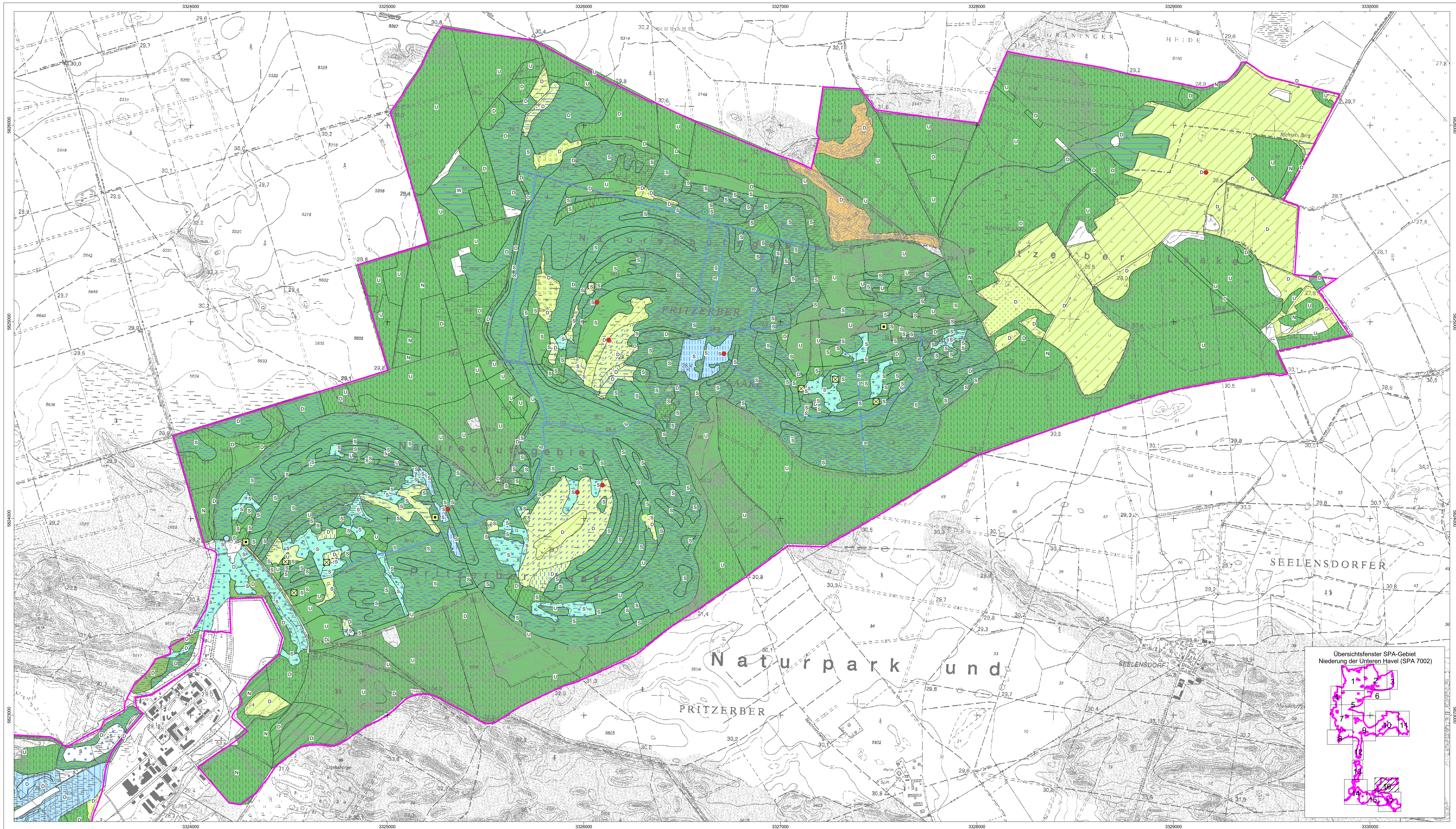
Gefördert durch den Europäischen Landwirtschaftsfonds für die Entwicklung des ländlichen Raumes (ELER) und durch das Land Brandenburg



n2543309\_MP\_WH\btGIS\SPA\_7002\karte6\_spa\_7002.apr

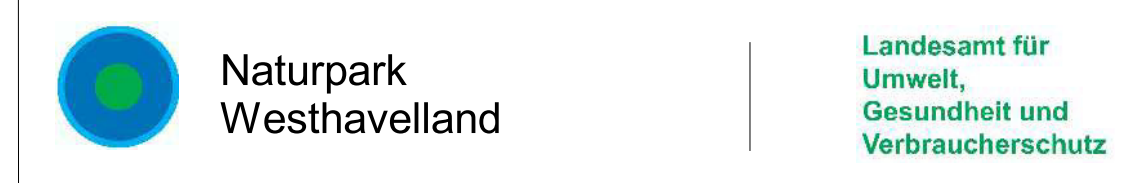
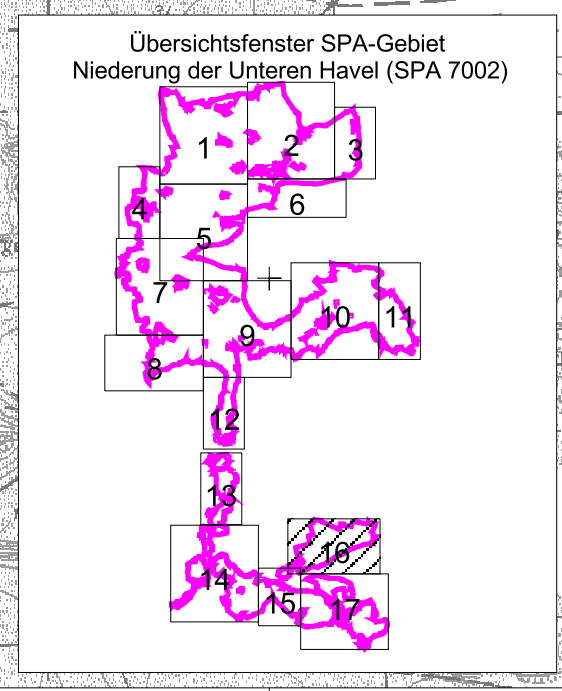




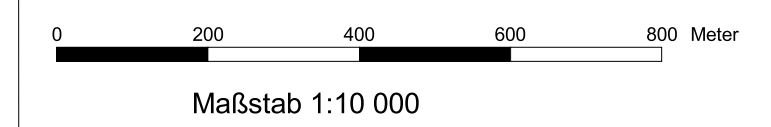


**Managementplanung für das SPA NIEDERUNG DER UNTEREN HAVEL**  
**Karte 6: Erhaltungs- und Entwicklungsziele**  
 SPA NIEDERUNG DER UNTEREN HAVEL (SPA\_7002)

- Erhaltungs- und Entwicklungsziele**
- Quellen und Fließgewässer mit naturnahen Strukturen  
 Gräben mit naturnahen Strukturen zur Optimierung des Wasserhaushaltes
- Standgewässer mit naturnahen Strukturen  
 Standgewässer mit naturnahen Strukturen  
 Eutrophe Standgewässer  
 Ausgedehnte Wasserröhrichte an Standgewässern
- Wachsende Moore in natürlicher oder naturnaher Ausprägung  
 Seggen- / Röhrichtmoore
- Dauergrünland mit ressourcenschonender Bewirtschaftung oder Pflege  
 Reichstrukturiertes Dauergrünland  
 Großseggenwiesen  
 Wechselfeuchtes Auengrünland  
 Typisch ausgebildetes reiches Feuchtgrünland  
 Typisch ausgebildete Frischwiesen oder -weiden  
 Aufgelassenes Grasland und Staudenfluren  
 Aufgelassenes Grasland und Staudenfluren trockener Standorte  
 Aufgelassenes Grasland und Staudenfluren frischer Standorte  
 Aufgelassenes Grasland und Staudenfluren feuchter Standorte  
 Mosaik aus Grünland unterschiedlicher Standorte
- Standortheimische Laubgehölze, Feldgehölze, Alleen und Baumreihen  
 Flächige Laubgehölze und Feldgehölze  
 Flächige Laubgehölze und Feldgehölze frischer Standorte  
 Alte Solitärbäume und Kopfbäume
- SPA NIEDERUNG DER UNTEREN HAVEL (SPA\_7002)
- Naturnahe Wälder mit standörtlich wechselnder Baumartendominanz  
 Laubwälder  
 Moor- und Bruchwälder  
 Auen- und Erlen- Eschenwälder  
 Hartholzauen  
 Rotbuchenwälder  
 Eichen- Hainbuchenwälder  
 Eichenwälder  
 Kiefern- Traubeneichen- Mischwald
- Sonderbiotope in naturnaher Ausprägung  
 Offene bis licht gehölzbestandene Binnendünen
- Strategien**
- S Zulassen der natürlichen Eigendynamik (Sukzession)  
 U Umwandlung/ Umbau/ Überführung des Biotyps in einen anderen Zielbiotop  
 W Verbesserung/ Sanierung des Wasserhaushaltes  
 N Schaffung naturnaher Strukturen / Erhaltung/ Entwicklung einer dauerhaft umweltgerechten Nutzung  
 D Erhaltung/ Entwicklung einer dauerhaft umweltgerechten Nutzung
- Zusatzkennung**
- Beachtung spezieller faunistischer Schutzaspekte



Karte 6: Erhaltungs- und Entwicklungsziele Blatt 16



Kartengrundlage: Geobasisdaten: LGB, © GeoBasis-DE/LGB, 2011, LVE02/99  
 Topographische Karte 1:10.000 Normalausgabe  
 Koordinatensystem ETRS 89, Bezugsellipsoid GRS80

Bearbeitung: Schmidt/Habendorf  
 Stand: 18.03.2014  
 Kartographie: IHU Geologie und Analytik GmbH

Gefördert durch den Europäischen Landwirtschaftsfonds für die Entwicklung des ländlichen Raumes (ELER) und durch das Land Brandenburg



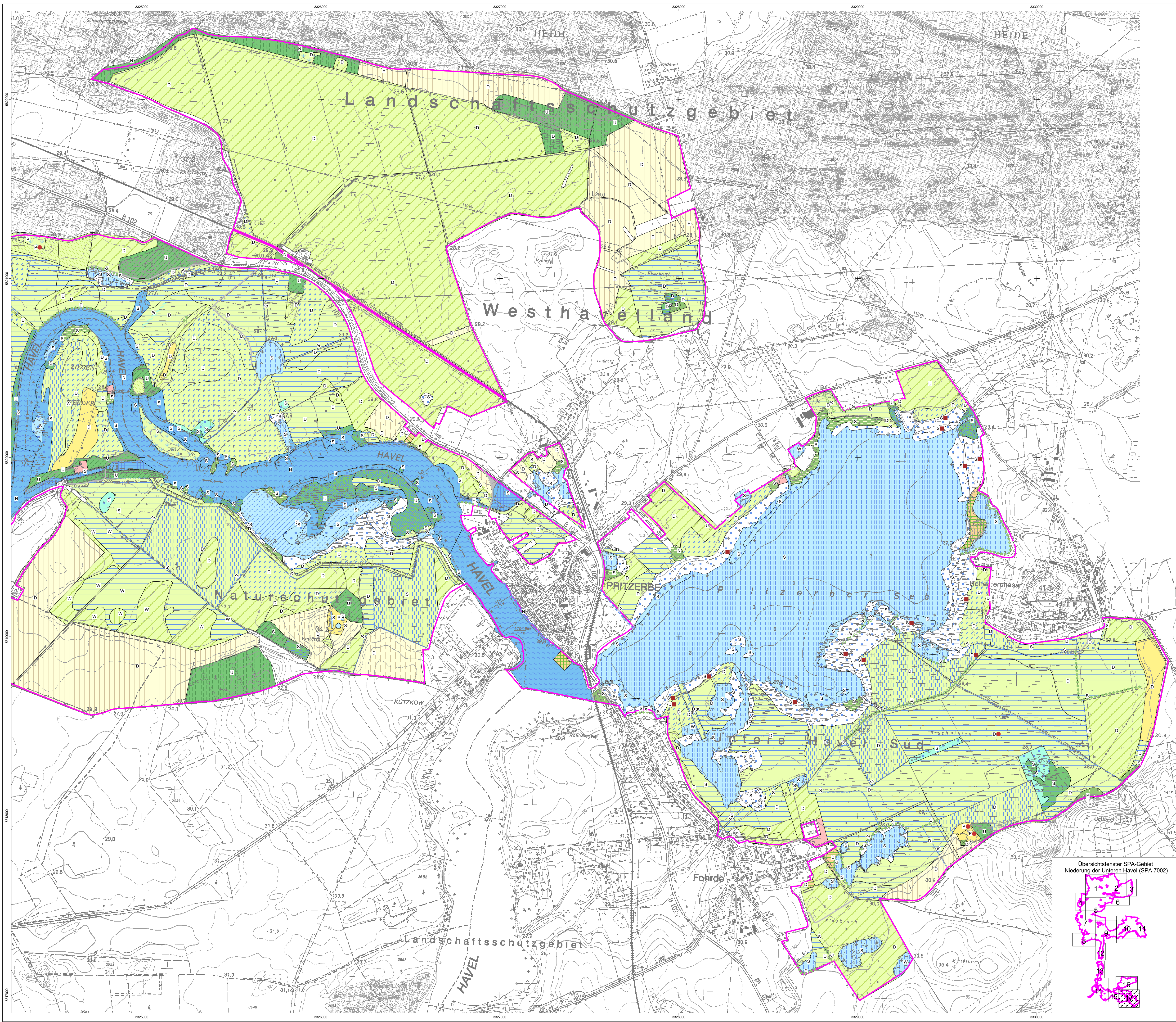
n2643309\_MP\_WHbtGIS/SPA\_7002/karte6\_spa\_7002.apr



**Managementplanung für das SPA NIEDERUNG DER UNTEREN HAVEL**

**Karte 6: Erhaltungs- und Entwicklungsziele**

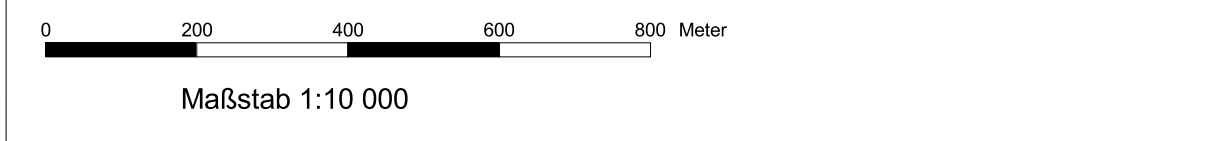
**SPA NIEDERUNG DER UNTEREN HAVEL (SPA\_7002)**



- Erhaltungs- und Entwicklungsziele**
- Quellen und Fließgewässer mit natürlichen Strukturen
- Fließgewässer mit möglichst naturnaher Abfluddynamik
  - Gräben
  - Verlandende Gräben
  - Kanäle und Fließstrecken
  - Wasserhürden an Fließgewässern
  - Schwimmblattpflanzen-Bestände an Fließgewässern
- Standgewässer mit naturnahen Strukturen
- Eutrophe Standgewässer
  - Ausgedehnte Wasserhürden an Standgewässern
  - Schwimmblattpflanzen-Bestände an Standgewässern
  - Altarm, Brack mit offener Verbindung zum Fließgewässer
- Wachsende Moore in natürlicher oder naturnaher Ausprägung
- Seggen-/Röhrichtmoore
- Dauergrünland mit ressourcenschonender Bewirtschaftung oder Pflege
- Dauergrünland mit ressourcenschonender Bewirtschaftung oder Pflege
  - Großseggenwiesen
  - Wechselluftiges Auengrünland
  - Typisch ausgebildetes reiches Feuchtgrünland
  - Typisch ausgebildete Frischwiesen oder -weiden
  - Typisch ausgebildete Sandtrockenrasen
  - Aufgelassenes Grasland und Staudenfluren trockener Standorte
  - Aufgelassenes Grasland und Staudenfluren frischer Standorte
  - Aufgelassenes Grasland und Staudenfluren feuchter Standorte
- Standortheimische Laubgehölze, Feldgehölze, Alleen und Baumreihen
- Flächige Laubgehölze und Feldgehölze
  - Flächige Laubgehölze und Feldgehölze trockener Standorte
  - Flächige Laubgehölze und Feldgehölze frischer Standorte
  - Flächige Laubgehölze und Feldgehölze feuchter Standorte
  - Hecken und Windschutzstreifen
  - Alleen und Baumreihen
  - Alte Solitäräume und Kopfbäume
- Naturnahe Wälder mit standörtlich wechselnder Baumartendominanz
- Laubwälder
  - Moor- und Bruchwälder
  - Auen- und Erlen-Eschenwälder
  - Weichholzaunen
  - Eichenwälder
- Ackerlandschaften mit ressourcenschonender Bewirtschaftung
- Ackerlandschaften mit ressourcenschonender Bewirtschaftung
  - Extensivwäcker
- Siedlungsbiotope mit harmonischer Einbindung in die Landschaft und hohem Anteil naturnaher Strukturen
- Gärten
  - Sport-, Freizeit-, Erholungsanlagen
  - Grabeland
- Regionaltypische Siedlung
- Umweltgerechte Technische Anlagen, Industrie- und Gewerbeflächen, landwirtschaftliche Betriebsstandorte
- Umweltgerechte Technische Anlagen, Industrie- und Gewerbeflächen, landwirtschaftliche Betriebsstandorte
- Strategien**
- S Zulassen der natürlichen Eigendynamik (Sukzession)
  - U Umwandlung/Umbau/Überführung des Biotyps in einen anderen Zielbiotop
  - P Pflege
  - W Verbesserung/Sanierung des Wasserhaushaltes
  - N Schaffung naturnaher Strukturen / Erhöhung der Strukturvielfalt
  - D Erhaltung/Entwicklung einer dauerhaft umweltgerechten Nutzung
  - H Harmonische Einbindung in die Landschaft
- Zusatzkennung**
- Beobachtung spezieller faunistischer Artenschutzaspekte
  - Erhalt kulturhistorischer Nutzungsformen
- SPA NIEDERUNG DER UNTEREN HAVEL (SPA\_7002)



Karte 6: Erhaltungs- und Entwicklungsziele Blatt 17



Kartengrundlage: Geobasisdaten: LCB, © GeoBasis-DE/LGB, 2011, LV02/99  
Topographische Karte 1:10.000 Normalausgabe  
Koordinatensystem ETRS 89, Bezugsellipsoid GRS80

Bearbeitung: Schmidt/Habendorf  
Stand: 18.03.2014  
Kartographie: IHI Geologie und Analytik GmbH

Gefördert durch den Europäischen Landwirtschaftsfonds für die Entwicklung des ländlichen Raumes (ELER) und durch das Land Brandenburg