

# Managementplanung für das SPA NIEDERUNG DER UNTEREN HAVEL

## Karte 7: Maßnahmen

### SPA NIEDERUNG DER UNTEREN HAVEL (SPA\_7002)

36 Maßnahmefläche mit Nummer (s. Text Kapitel 4.5.)

RMI F40 F44b	Zielart Erhaltungsmaßnahme Maßnahme-Code (Bezug: MP Handbuch)	RWih W32	Zielart Entwicklungsmaßnahme Maßnahme-Code (Bezug: MP Handbuch)
--------------------	--	-------------	--

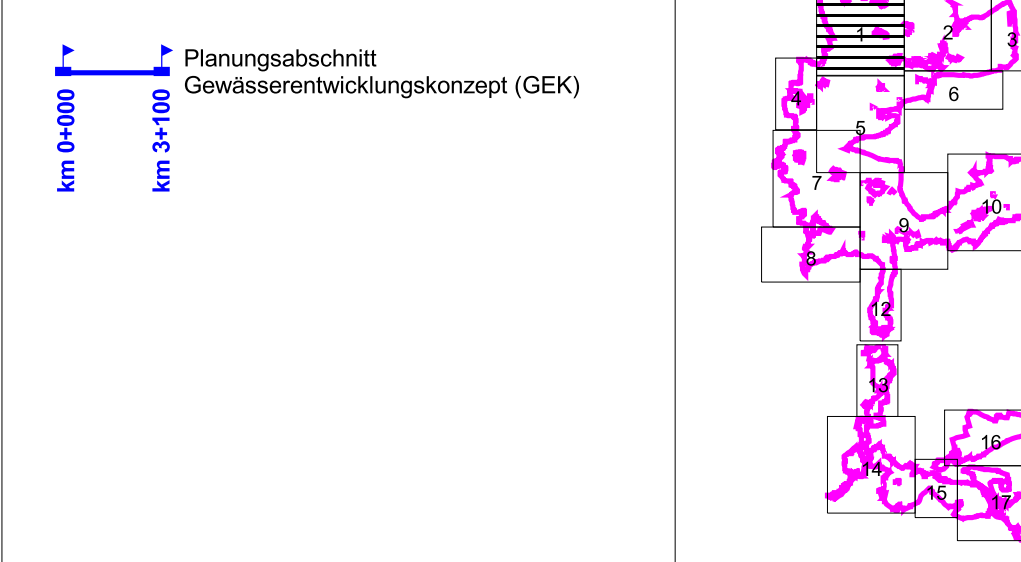
Arten der Vogelschutzrichtlinie Anhang I		weitere wertgebende Arten	
Blk	Blaukiechen	BFk	Baumfalke
Eisv	Eisvogel	FRu	Flussregenpfeifer
FAd	Fischadler	Flu	Flussuferläufer
FISa	Flusseschwalbe	GBr	Großer Brachvogel
Hdl	Heidelerche	Ku	Kiebitz
Ka	Kampfläufer	Kor	Kormoran
Kra	Kranich	KrE	Krickente
Msp	Mittelspecht	Rh	Rohrdommel
Nt	Neuntöter	RhT	Rotfalschläger
Orl	Ortolan	ShT	Schwarzhalstaucher
Rd	Rohrdommel	SpE	Spießrute
RM	Rotmilan	SlK	Steinkauz
RWih	Rohrweihe	TaE	Tafelente
SMI	Schwarzmilan	UscH	Uferschwalbe
Sgr	Sperbergrammke	WLi	Wiesensimilköle (Bekassine, Großer Brachvogel, Kiebitz, Rotschenkel, Uferschnepfe)
Sch	Schwärzchen	Z-R	Zug- und Rastvögel
SuO	Sumpfohrle		
TrSe	Trauereschwalbe		
TuF	Tupfelsumpfhuhn		
WaKo	Wachtelkönig		
WBU	Wespebusard		
WBSW	Weißbräuschnelze		
WSto	Weißstorch		
Zd	Zwergdommel		

### Maßnahmen

B15	Erhalt dörflicher Kleinstrukturen
B21	Verbot Motorsport oder ferngesteuerte Modelle zu betreiben oder feste Einrichtungen dafür bereit zuhalten
B22	Verbot Hunde frei laufen zu lassen
E6	Betreutungsverbot absichts von gekennzeichneten Wegen
E15	Spernung für Wassersport in der Brutzeit (im Umkreis der Nistplätze)
E22	Geschwindigkeitbegrenzung für Motorboote
E27	Erichtung eines Beobachtungsturmes
E29	Erichtung einer sonstigen Beobachtungsmöglichkeit
E31	Aufstellen von Informationstafeln
E32	Angebot geführter Wanderungen
E52	Absperrung durch Hindernisse
E56	Verminderung der Attraktivität eines Wegabschnittes
E57	Absperren durch Bojen, Schwimmbalken
E75	Anlage von Sammelstegen
F40	Keine Ausweitung der Erholungsnutzung
E87	Spernung von Uferbereichen für die Angelnutzung/ Beseitigung von Stegen
F41	Erhaltung von Altholzbeständen
F44	Erhaltung von Horst- und Höhlenbäumen
F44a	Erhaltung von Höhlenbäumen und des Charakters des Umfeldes
F44b	Erhaltung von Horstbäumen und des Charakters des Umfeldes
F45d	Erhalt und Mehrung von stehendem und liegendem Totholz
F47	Belassen von aufgestallten Wurzelstümpfen
F65	Langfristige Auflösung von Populationen gebietsfremder Wildarten (Prädatoren)
F78	Reduktion des Schwarzwildbestandes
F86	Langfristige Überführung zu standortheimischen und naturraumtypischen Baum- und Straucharten
G11	Gliederung großer Ackerschläge durch Hecken
G16	Anreicherung von Hecken mit Dornensträuchern
G34	Ausdrücklicher Schutz bestehender Gehölze (Feldgehölze, Einzelbäume, Hecken)
O1	Ressourcenschonende Ackerbewirtschaftung
O7	Anlage von mehrjährigen Ackerbrachen mit Selbstbegrenzung
O12	Verkleinerung der Schlaggröße
O14	Anlage von extensiv bewirtschafteten Ackerarealen, -zonen
O16	Später Umbruch der Getreidestoppel
O18	Grundlandbewirtschaftung unter besonderer Berücksichtigung wiesentüchtiger bzw. auf Extensivgrünland angewiesener Vogelarten
O19	Mahd nach allgemeingültigen Grundsätzen der naturschutzgerechten Grünlandbewirtschaftung
O20	Mosaikmahd
O39	Erste Mahd nicht vor dem 15.08.
O49	Kein Einsatz chemischer Pflanzenschutzmittel
O49b	Kein Einsatz von Insektiziden
O79	Naturschutzgerechte Grünlandbewirtschaftung
O85	Kein Umbruch von Grünland
O90	Zeitlich und räumlich beschränkte Bewirtschaftungsmaßnahmen auf Acker
O93	Dynamisches Grünlandmanagement
O94	Dynamisches Grünlandmanagement mit hohem Spätunzungsanteil
O97	Einsatz leichter Mähetechnik (mit geringem Bodendruck)
O98	Mähgeschwindigkeit maximal 5km/h
O106	Staugulierung
W129	Oberflächenmahd Grundwasserstand einstellen mit Blänkenbildung bis zum 30. April
W27	Schaffung von Gewässerandstrichen an Fließ- und Staugewässern
W32	Keine Röhrichtmahd
W35	Wiederansiedlung von Krebschere
W54	Belassen von Sturzbäumen/ Totholz (als Sitzwarte)
W92	Neuanlage von Kleingewässern
W96	Ermöglichung frühjähriger Überschwemmungen durch Stauregulierung

### Biotopklassen:

	Fließgewässer
	Stauwasser (einschließlich Uferbereiche, Röhrichte etc.)
	Röhrichtgesellschaften
	anthropogene Rohbodenstandorte und Ruderalfluren
	Moore und Sümpfe
	Gras- und Staudenfluren
	Trockenrasen
	Zwergstrauchheiden und Nadelgebüsch
	Laubgebüsch, Feldgehölze, Alleen, Baumreihen und Baumgruppen
	Wälder
	Forsten
	Äcker
	Biotop der Grün- und Freiflächen
	Sonderbiotope
	Bebaute Gebiete
	Verkehrsanlagen und Sonderflächen



Naturpark Westhavelland Landesamt für Umwelt, Gesundheit und Verbraucherschutz

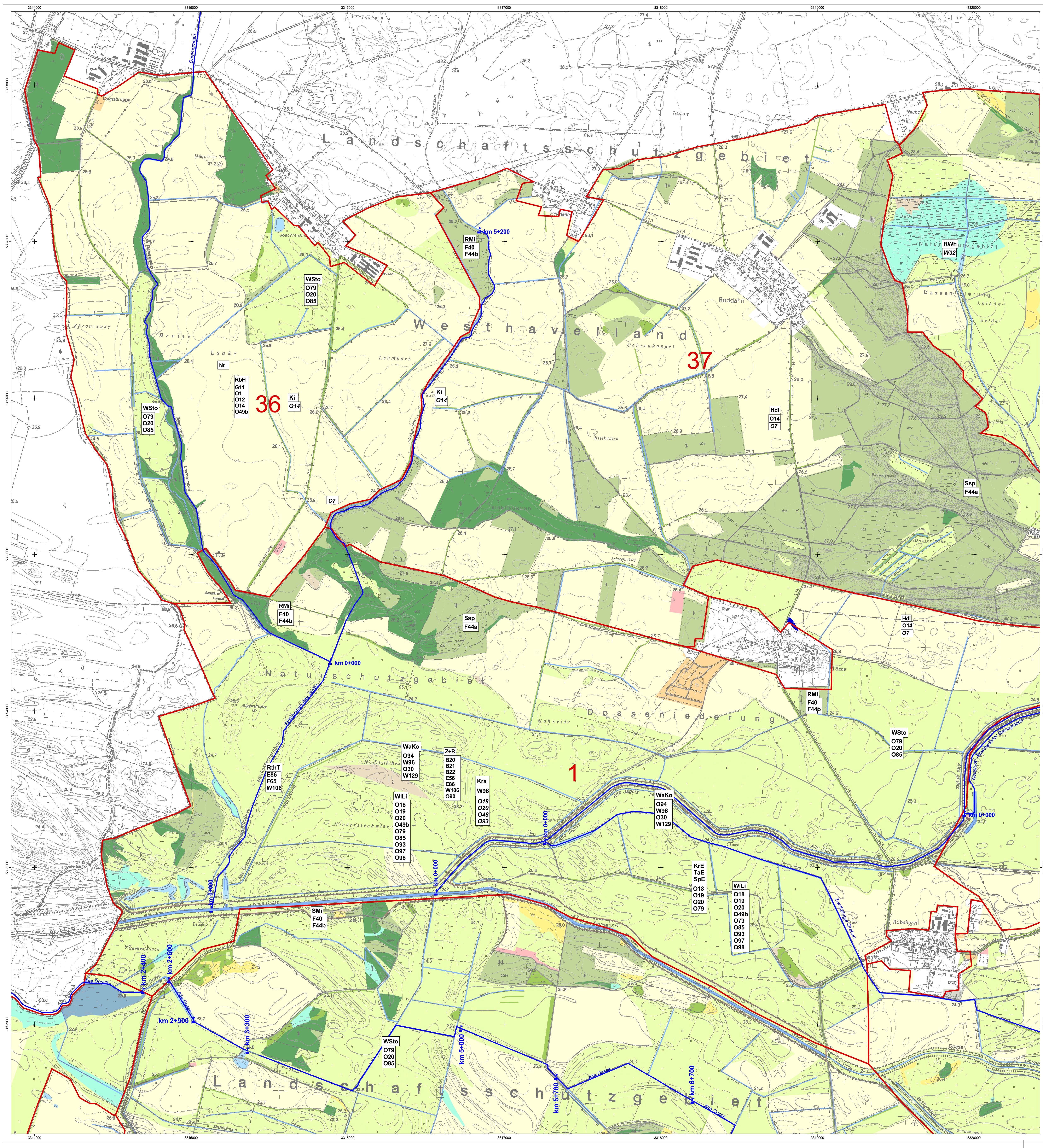
Karte 7: Maßnahmen Blatt 1

Maßstab 1:10 000

Kartengrundlage: Geobasisdaten: LGB, © GeoBasis-DE/LGB, 2011, LVE02/99  
Topographische Karte 1:10 000 Normalausgabe  
Koordinatensystem ETRS 89, Bezugsellipsoid GR80

Bearbeitung: Schmidt/Habendorf  
Stand: 20.02.2015  
Kartographie: IPI Geologie und Analytik GmbH

Gefördert durch den Europäischen Landwirtschaftsfonds für die Entwicklung des ländlichen Raumes (ELER) und durch das Land Brandenburg





**Managementplanung für das SPA NIEDERUNG DER UNTEREN HAVEL**  
**DER UNTEREN HAVEL**  
**Karte 7: Maßnahmen**

**SPA NIEDERUNG DER UNTEREN HAVEL (SPA\_7002)**

**36** Maßnahmenfläche mit Nummer (s. Text Kapitel 4.5.)

<b>RMI</b> F40 F44b	Zielart Erhaltungsmaßnahme Maßnahcode (Bezug: MP Handbuch)	<b>RWH</b> W32	Zielart Entwicklungsmaßnahme Maßnahcode (Bezug: MP Handbuch)
---------------------------	---	-------------------	---

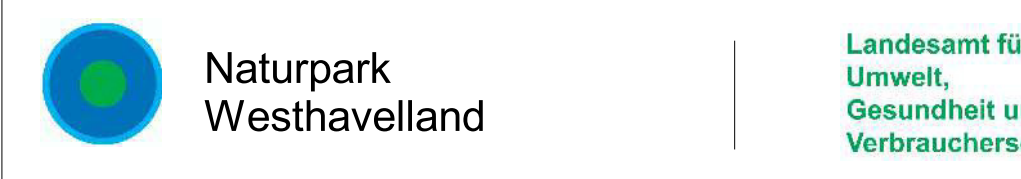
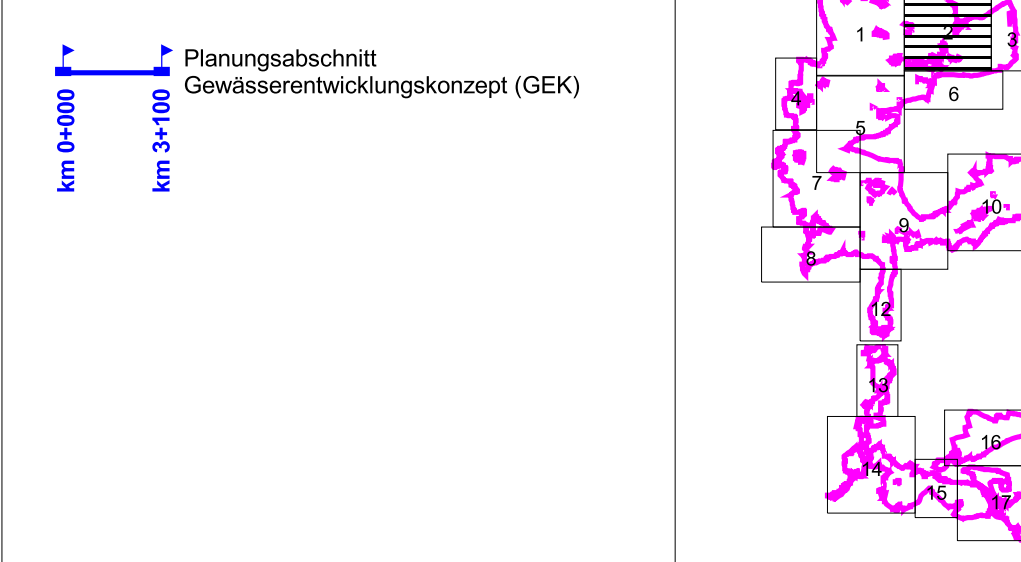
**Arten der Vogelschutzrichtlinie**

<b>Anhang I</b>	<b>Weitere wertgebende Arten</b>
Blk Eiav F4d F4b F44 F44b Hd Ka Kra Msp Nt Otl Rd RMI RWH SML Sgr Ssp Suo Tss Tsh WaKo WBU WBSW WSto Zd	Bfk Baumfalke Flu Flussuferläufer Gbr Kormoran Kra Kricke Kricke Rht Rht Schwarzhalstaucher SpE SpE Stk Tae Usch WLi Wiesenmilvögel (Bekassine, Großer Brachvogel, Kibitz, Rotschenkel, Uferschnepf) Z-R Zug- und Rastvögel

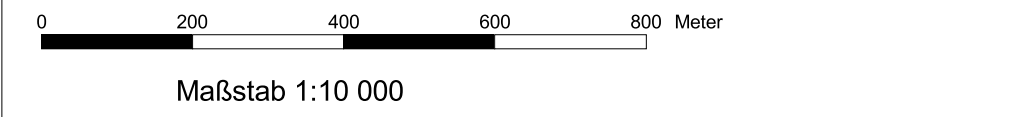
- Maßnahmen**
- B15 Erhalt dörflicher Kleinstrukturen
  - B21 Verbot Modellsport oder ferngesteuerte Modelle zu betreiben oder feste Einrichtungen dafür bereit zu halten
  - B22 Verbot Hunde frei laufen zu lassen
  - E3 Betretungsverbot abseits von gekennzeichneten Wegen
  - E6 Betretungsverbot auf Einfeldern
  - E15 Sperrung für Wassersport in der Brutzeit (im Umkreis der Nistplätze)
  - E22 Geschwindigkeitsbegrenzung für Motorboote
  - E27 Einrichtung eines Beobachtungsturmes
  - E29 Errichtung einer sonstigen Beobachtungsmöglichkeit
  - E31 Aufstellen von Informationstafeln
  - E32 Angebot geführter Wanderungen
  - E32 Absperren durch Hindernisse
  - E56 Verminderung der Attraktivität eines Wegabschnittes
  - E57 Absperren durch Böden, Schwimmbänke
  - E75 Anlage von Sammelstegen
  - E86 Keine Ausweitung der Erholungsnutzung
  - E87 Sperrung von Uferbereichen für die Aneignung/ Beseitigung von Stegen
  - F40 Erhaltung von Altholzbeständen
  - F41 Erhaltung bzw. Förderung von Altbäumen und Überhältern
  - F44 Erhalt von Hecken und Heckenbäumen
  - F44a Erhalt von Höhlenbäumen und des Charakters des Umfeldes
  - F44b Erhalt von Heckenbäumen und des Charakters des Umfeldes
  - F45a Erhalt und Mehrung von stehendem und liegendem Totholz
  - F47 Belassen von aufgestellten Wurzelstümpfen
  - F65 Langfristige Auflösung von Populationen gebietsfremder Wildarten (Prädatoren)
  - F78 Reduktion des Schwarzwidbestand
  - F86 Langfristige Überführung zu standortheimischen und naturnahen Baum- und Straucharten
  - G11 Gliederung großer Ackerschläge durch Hecken
  - G16 Anreicherung von Hecken mit Dornensträuchern
  - G34 Ausdrücklicher Schutz bestehender Gehölze (Feldgehölze, Einzelbäume, Hecken)
  - O4 Ressourcenchonende Ackerbewirtschaftung
  - O7 Anlage von mehrjährigen Ackerbrachen mit Selbstbegrünung
  - O12 Verkleinerung der Schlaggröße
  - O14 Anlage von extensiv bewirtschafteten Ackerarealen, -zonen
  - O16 Später Unbruch der Getreidestoppel
  - O18 Grünlandbewirtschaftung unter besonderer Berücksichtigung wiesenbrütender bzw. auf Extensivgrünland angewiesener Vogelarten
  - O19 Mahd nach allgemeingültigen Grundsätzen der naturschutzgerechten Grünlandbewirtschaftung
  - O20 Mosakmahd
  - O30 Erste Mahd nicht vor dem 15.08.
  - O49 Kein Einsatz chemischer Pflanzenschutzmittel
  - O49b Kein Einsatz von Insektiziden
  - O79 Naturschutzgerechte Grünlandbewirtschaftung
  - O85 Kein Umbruch von Grünland
  - O90 Zeitlich und räumlich beschränkte Bewirtschaftungsmaßnahmen auf Acker
  - O93 Dynamisches Grünlandmanagement
  - O94 Dynamisches Grünlandmanagement mit hohem Spätnutzungsanteil
  - O97 Einsatz leichter Mähtechnik (mit geringem Bodendruck)
  - O98 Mähgeschwindigkeit maximal 5km/h
  - W106 Stauregulierung
  - W129 Oberflächenmaßnahmen Grundwasserstand einstellen mit Blänkenbildung bis zum 30. April
  - W26 Schaffung von Gewässerandstreifen an Fließ- und Staudgewässern
  - W32 Keine Röhrichtmahd
  - W35 Wiederansiedlung von Krebschere
  - W54 Belassen von Sturzstämmen/ Totholz (als Sitzwarte)
  - W92 Neuanlage von Kleingewässern
  - W96 Ermöglichung frühjähriger Überschwemmungen durch Stauregulierung

**Biotopklassen:**

Fließgewässer	SPA NIEDERUNG DER UNTEREN HAVEL (SPA_7002)
Staudgewässer (einschließlich Uferbereiche, Röhrichte etc.)	Übersichtsfenster SPA-Gebiet Niederung der Unteren Havel (SPA 7002)
Röhrichtgesellschaften	
anthropogene Rohbodenstandorte und Ruderalfluren	
Moore und Sümpfe	
Gras- und Staudenfluren	
Trockenrasen	
Zwergstrauchheiden und Nadelgebüsche	
Laubgebüsche, Feldgehölze, Alleen, Baumreihen und Baumgruppen	
Wälder	
Forsten	
Äcker	
Biotop der Grün- und Freiflächen	
Sonderbiotope	
Bebaute Gebiete	
Verkehrsanlagen und Sonderflächen	



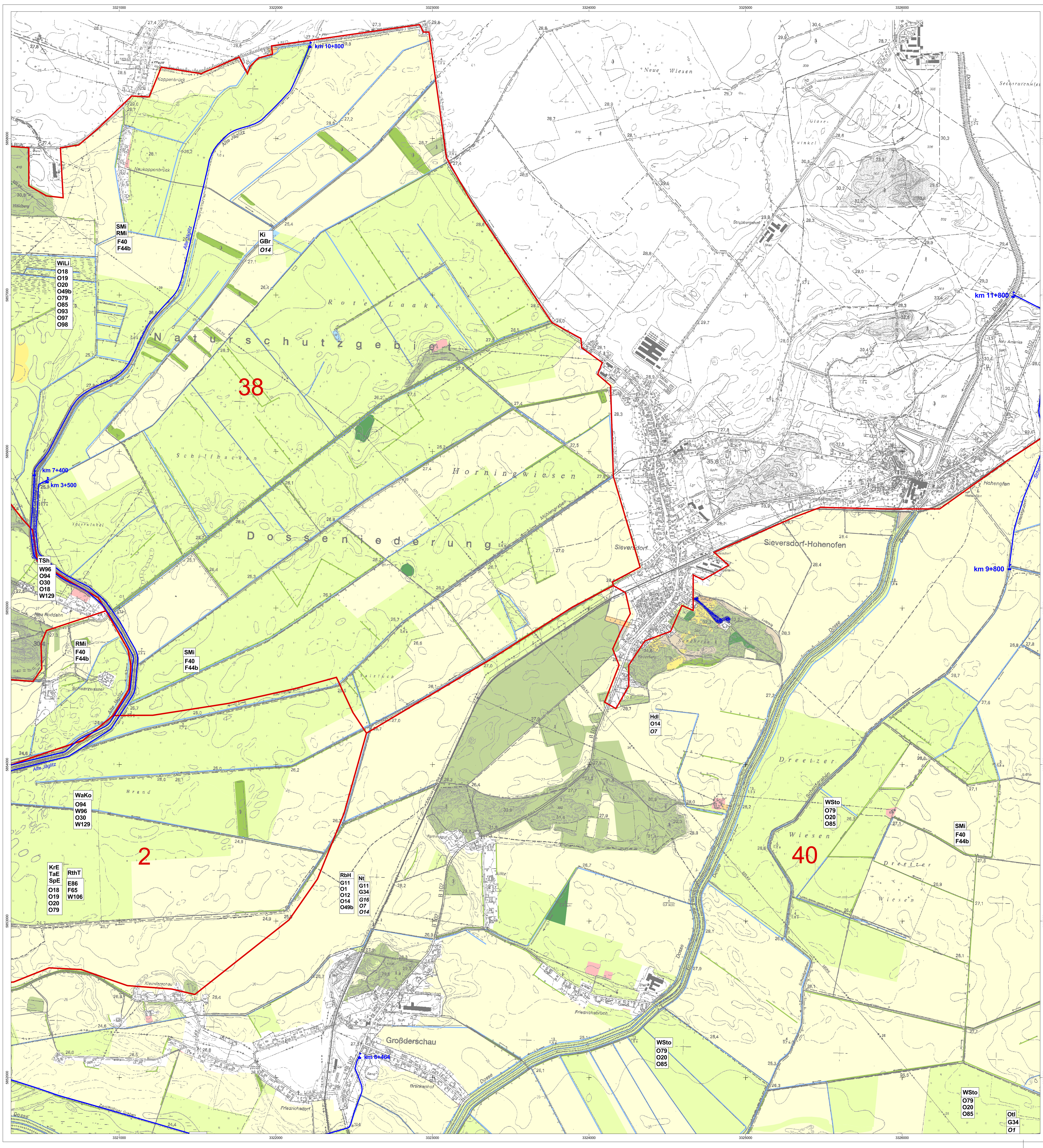
Karte 7: Maßnahmen Blatt 2



Kartengrundlage: Geobasisdaten: LGB, © GeoBasis-DE/LGB, 2011, LVE02/99  
 Topographische Karte 1:10 000 Normalausgabe  
 Koordinatensystem ETRS 89, Bezugsellipsoid GRSS0

Bearbeitung: Schmidt/Habendorf  
 Stand: 20.02.2015  
 Kartographie: IPI Geologie und Analytik GmbH

Gefördert durch den Europäischen Landwirtschaftsfonds für die Entwicklung des ländlichen Raumes (ELER) und durch das Land Brandenburg





# Managementplanung für das SPA NIEDERUNG DER UNTEREN HAVEL

## Karte 7: Maßnahmen

SPA NIEDERUNG DER UNTEREN HAVEL (SPA\_7002)

**36** Maßnahmefläche mit Nummer (s. Text Kapitel 4.5.)

**RMi** Zielart  
**F40** Erhaltungsmaßnahme  
**F44b** Maßnahmecode  
(Bezug: MP Handbuch)

**RWh** Zielart  
**W32** Entwicklungsmaßnahme  
Maßnahmecode  
(Bezug: MP Handbuch)

### Arten der Vogelschutzrichtlinie

#### Anhang I

Blik Blaukechlen  
EiFv Eisvogel  
FAAd Fischadler  
FISs Flusseechwalbe  
Hdl Heidelerche  
Ka Kampfläufer  
Kra Kranich  
Msp Mittelspecht  
Nt Neuntöter  
Otl Ortolan  
Rd Rohrdommel  
RMi Rotmilan  
RWh Rohrweihe  
SMi Schwarzmilan  
Spgr Sperbergrasmücke  
Ssp Schwarzspecht  
SuO Sumpfohreule  
TrSs Trauerseeschwalbe  
TSh Tüpfelsumpfhuhn  
WaKo Wachtelkönig  
WBU Wespenbussard  
WBSW Weißbartseeschwalbe  
WSto Weißstorch  
Zd Zwergdommel

#### weitere wertgebende Arten

BfK Baumfalke  
FIRe Flussregenpfeifer  
Flu Flußuferläufer  
GBr Großer Brachvogel  
Ki Kiebitz  
Korm Kormoran  
KrE Krickente  
RbH Rebhuhn  
RthT Rothalstaucher  
ShT Schwarzhalstaucher  
SpE Spiebelente  
StK Steinkauz  
TaE Tafelente  
Usch Uferschwalbe  
WiLi Wiesenlimikolen (Bekassine, Großer Brachvogel, Kiebitz, Rotschenkel, Uferschnepfe)  
Z+R Zug- und Rastvögel

### Maßnahmen

- B15 Erhalt dörflicher Kleinstrukturen
- B21 Verbot Modellsport oder ferngesteuerte Modelle zu betreiben oder feste Einrichtungen dafür bereit zuhalten
- B22 Verbot Hunde frei laufen zu lassen
- E3 Betretungsverbot abseits von gekennzeichneten Wegen
- E6 Betretungsverbot auf Eisflächen
- E15 Sperrung für Wassersport in der Brutzeit (im Umkreis der Nistplätze)
- E22 Geschwindigkeitsbegrenzung für Motorboote
- E27 Einrichtung eines Beobachtungsturmes
- E29 Errichtung einer sonstigen Beobachtungsmöglichkeit
- E31 Aufstellen von Informationstafeln
- E32 Angebot geführter Wanderungen
- E52 Absperrung durch Hindernisse
- E56 Verminderung der Attraktivität eines Wegabschnittes
- E57 Absperrung durch Böden, Schwimmbalken
- E75 Anlage von Sammelstegen
- E86 Keine Ausweitung der Erholungsnutzung
- E87 Sperrung von Uferbereichen für die Angelanzug/ Beseitigung von Stegen
- F40 Erhaltung von Altholzbeständen
- F41 Erhaltung bzw. Förderung von Altbäumen und Überhältern
- F44 Erhalt von Horst- und Höhlenbäumen
- F44a Erhalt von Höhlenbäumen und des Charakters des Umfeldes
- F44b Erhalt von Horstbäumen und des Charakters des Umfeldes
- F45d Erhalt und und Mehrung von stehendem und liegendem Totholz
- F47 Belassen von aufgestellten Wurzelteilern
- F65 Langfristige Auflösung von Populationen gebietsfremder Wildarten (Prädatoren)
- F78 Reduktion des Schwarzwildbestandes
- F86 Langfristige Überführung zu standorthemischen und naturreaumtypischen Baum- und Straucharten
- G11 Gliederung großer Ackerschläge durch Hecken
- G16 Anreicherung von Hecken mit Dornensträuchern
- G34 Ausdrücklicher Schutz bestehender Gehölze (Feldgehölze, Einzelbäume, Hecken)
- O1 Ressourcenschonende Ackerbewirtschaftung
- O7 Anlage von mehrjährigen Ackerbrachen mit Selbstbegrünung
- O12 Verkleinerung der Schlaggröße
- O14 Anlage von extensiv bewirtschafteten Ackerarealen, -zonen
- O16 Später Umbruch der Getreidestoppel
- O18 Grünlandbewirtschaftung unter besonderer Berücksichtigung wiesenbrütender bzw. auf Extensivgrünland angewiesener Vogelarten
- O19 Mahd nach allgemeingültigen Grundsätzen der naturschutzgerechten Grünlandbewirtschaftung
- O20 Mosaikmahd
- O30 Erste Mahd nicht vor dem 15.08.
- O49 kein Einsatz chemischer Pflanzenschutzmittel
- O49b Kein Einsatz von Insektiziden
- O79 Naturschutzgerechte Grünlandbewirtschaftung
- O85 Kein Umbruch von Grünland
- O90 Zeitlich und räumlich beschränkte Bewirtschaftungsmaßnahmen auf Acker
- O93 Dynamisches Grünlandmanagement
- O94 Dynamisches Grünlandmanagement mit hohem Spätnutzungsanteil
- O97 Einsatz leichter Mähtechnik (mit geringem Bodendruck)
- O98 Mahdgeschwindigkeit maximal 5km/h
- W106 Stauregulierung
- W129 Oberflächennahen Grundwasserstand einstellen mit Blänkenbildung bis zum 30. April
- W26 Schaffung von Gewässerrandstreifen an Fließ- und Standgewässern
- W32 Keine Röhrichtmahd
- W35 Wiederansiedlung von Krebschere
- W54 Belassen von Sturzbäumen/ Totholz (als Sitzwarte)
- W92 Neuanlage von Kleingewässern
- W96 Ermöglichung frühjähriger Überschwemmungen durch Stauregulierung

km 0+000 Planungsabschnitt  
km 3+100 Gewässerentwicklungskonzept (GEK)

SPA NIEDERUNG DER UNTEREN HAVEL (SPA\_7002)

Naturpark Westhavelland

Landesamt für Umwelt, Gesundheit und Verbraucherschutz

Karte 7: Maßnahmen

Blatt 3

0 200 400 600 800 Meter

Maßstab 1:10 000

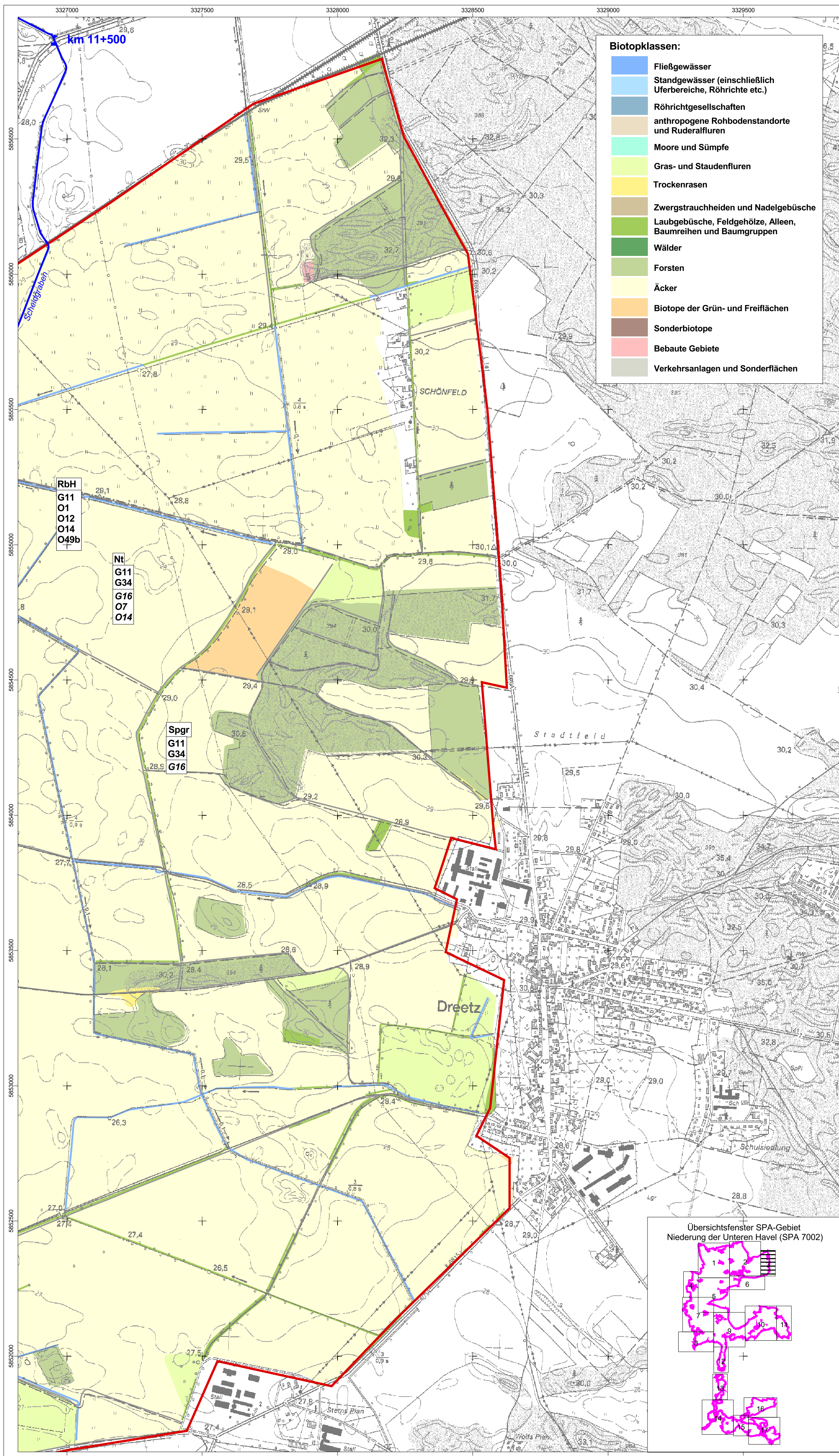
Kartengrundlage: Geobasisdaten: LGB, © GeoBasis-DE/LGB, 2011, LVE02/99  
Topographische Karte 1:10.000 Normalausgabe  
Koordinatensystem ETRS 89, Bezugsellipsoid GRS80

Bearbeitung: Schmidt/Habendorf  
Stand: 20.02.2015  
Kartographie: IHU Geologie und Analytik GmbH

Gefördert durch den Europäischen Landwirtschaftsfonds für die Entwicklung des ländlichen Raumes (ELER) und durch das Land Brandenburg



n2543309\_MP\_WHtbt/GIS/SPA\_7002/karte7\_spa\_7002.apr





# Managementplanung für das SPA NIEDERUNG DER UNTEREN HAVEL

## Karte 7: Maßnahmen

### SPA NIEDERUNG DER UNTEREN HAVEL (SPA\_7002)

**36** Maßnahmefläche mit Nummer (s. Text Kapitel 4.5.)

RMi F40 F44b	Zielart Erhaltungsmaßnahme Maßnahcode (Bezug: MP Handbuch)	RWh W32	Zielart Entwicklungsmaßnahme Maßnahcode (Bezug: MP Handbuch)
--------------------	---	------------	---

#### Arten der Vogelschutzrichtlinie

##### Anhang I

Blk	Blauehlchen
Eisv	Eisvogel
FAd	Fischadler
FISs	Flussseeschwalbe
Hdl	Heidelerche
Ka	Kampfläufer
Kra	Kranich
Msp	Mittelspecht
Nt	Neuntöter
Otl	Ortolan
Rd	Rohrdommel
RMi	Rotmilan
RWh	Rohrweihe
SMi	Schwarzmilan
Spgr	Sperbergrasmücke
Ssp	Schwarzspecht
SuO	Sumpfohreule
TrSs	Trauerseeschwalbe
TSh	Tüpfelsumpffuhn
WaKo	Wachtelkönig
WBU	Wespenbussard
WBSW	Weißbartseeschwalbe
WSto	Weißstorch
Zd	Zwergdommel

##### weitere wertgebende Arten

BFk	Baumfalke
FlRe	Flussregenpfeifer
Flu	Flussuferläufer
GBr	Großer Brachvogel
Ki	Kiebitz
Korm	Kormoran
KrE	Krickente
RbH	Rebhuhn
RhT	Rothalstauher
ShT	Schwarzhalstauher
SpE	Spießente
StK	Steinkauz
TaE	Tafelente
Ush	Uferschwalbe
WLi	Wiesenlimikolen (Bekassine, Großer Brachvogel, Kiebitz, Rotschenkel, Uferschnepfe)
Z+R	Zug- und Rastvögel

#### Maßnahmen

B15	Erhalt dörflicher Kleinstrukturen
B21	Verbot Modellsport oder ferngesteuerte Modelle zu betreiben oder feste Einrichtungen dafür bereit zuhalten
B22	Verbot Hunde frei laufen zu lassen
E3	Betretungsverbot abseits von gekennzeichneten Wegen
E6	Betretungsverbot auf Eisflächen
E15	Sperrung für Wassersport in der Brutzeit (im Umkreis der Nistplätze)
E22	Geschwindigkeitsbegrenzung für Motorboote
E27	Einrichtung eines Beobachtungsturmes
E29	Errichtung einer sonstigen Beobachtungsmöglichkeit
E31	Aufstellen von Informationstafeln
E32	Angebot geführter Wanderungen
E52	Absperrung durch Hindernisse
E56	Verminderung der Attraktivität eines Wegabschnittes
E57	Absperrung durch Bojen, Schwimmbalken
E75	Anlage von Sammelstegen
E86	Keine Ausweitung der Erholungsnutzung
E87	Sperrung von Uferbereichen für die Angelnutzung/ Beseitigung von Stegen
F40	Erhaltung von Altholzbeständen
F41	Erhaltung bzw. Förderung von Altbäumen und Überhältern
F44	Erhalt von Horst- und Höhlenbäumen
F44a	Erhalt von Höhlenbäumen und des Charakters des Umfeldes
F44b	Erhaltung von Horstbäumen und des Charakters des Umfeldes
F45d	Erhalt und und Mehrung von stehendem und liegendem Totholz
F47	Belassen von aufgestellten Wurzelsternen
F65	Langfristige Auflösung von Populationen gebietsfremder Wildarten (Prädatoren)
F78	Reduktion des Schwarzwildbestandes
F86	Langfristige Überführung zu standortheimischen und naturnaumtypischen Baum- und Straucharten
G11	Gliederung großer Ackerschläge durch Hecken
G16	Anreicherung von Hecken mit Dornsträuchern
G34	Ausdrücklicher Schutz bestehender Gehölze (Feldgehölze, Einzelbäume, Hecken)
O1	Ressourcenschonende Ackerbewirtschaftung
O7	Anlage von mehrjährigen Ackerbrachen mit Selbstbegrünung
O12	Verkleinerung der Schlaggröße
O14	Anlage von extensiv bewirtschafteten Ackerarealen, -zonen
O16	Später Umbruch der Getreidestoppel
O18	Grünlandbewirtschaftung unter besonderer Berücksichtigung wiesenbrütender bzw. auf Extensivgrünland angewiesener Vogelarten
O19	Mahd nach allgemeingültigen Grundsätzen der naturschutzgerechten Grünlandbewirtschaftung
O20	Mosaikmahd
O30	Erste Mahd nicht vor dem 15.08.
O49	kein Einsatz chemischer Pflanzenschutzmittel
O49b	Kein Einsatz von Insektiziden
O79	Naturschutzgerechte Grünlandbewirtschaftung
O85	Kein Umbruch von Grünland
O90	Zeitlich und räumlich beschränkte Bewirtschaftungsmaßnahmen auf Acker
O93	Dynamisches Grünlandmanagement
O94	Dynamisches Grünlandmanagement mit hohem Spätnutzungsanteil
O97	Einsatz leichter Mähtechnik (mit geringem Bodendruck)
O98	Mahdgeschwindigkeit maximal 5km/h
W106	Staueregulierung
W129	Oberflächennahen Grundwasserstand einstellen mit Blänkenbildung bis zum 30. April
W26	Schaffung von Gewässerrandstreifen an Fließ- und Standgewässern
W32	Keine Röhrichtmahd
W35	Wiederansiedlung von Krebschere
W54	Belassen von Sturzstämmen/ Totholz (als Sitzwarte)
W92	Neuanlage von Kleingewässern
W96	Ermöglichung frühjähriger Überschwemmungen durch Stauregulierung

Planungsabschnitt  
Gewässerentwicklungskonzept (GEK)

km 0+000  
km 3+100

SPA NIEDERUNG DER UNTEREN HAVEL  
(SPA\_7002)

Naturpark  
Westhavelland

Landesamt für  
Umwelt,  
Gesundheit und  
Verbraucherschutz

Karte 7: Maßnahmen

Blatt 4

0 200 400 600 800 Meter

Maßstab 1:10 000

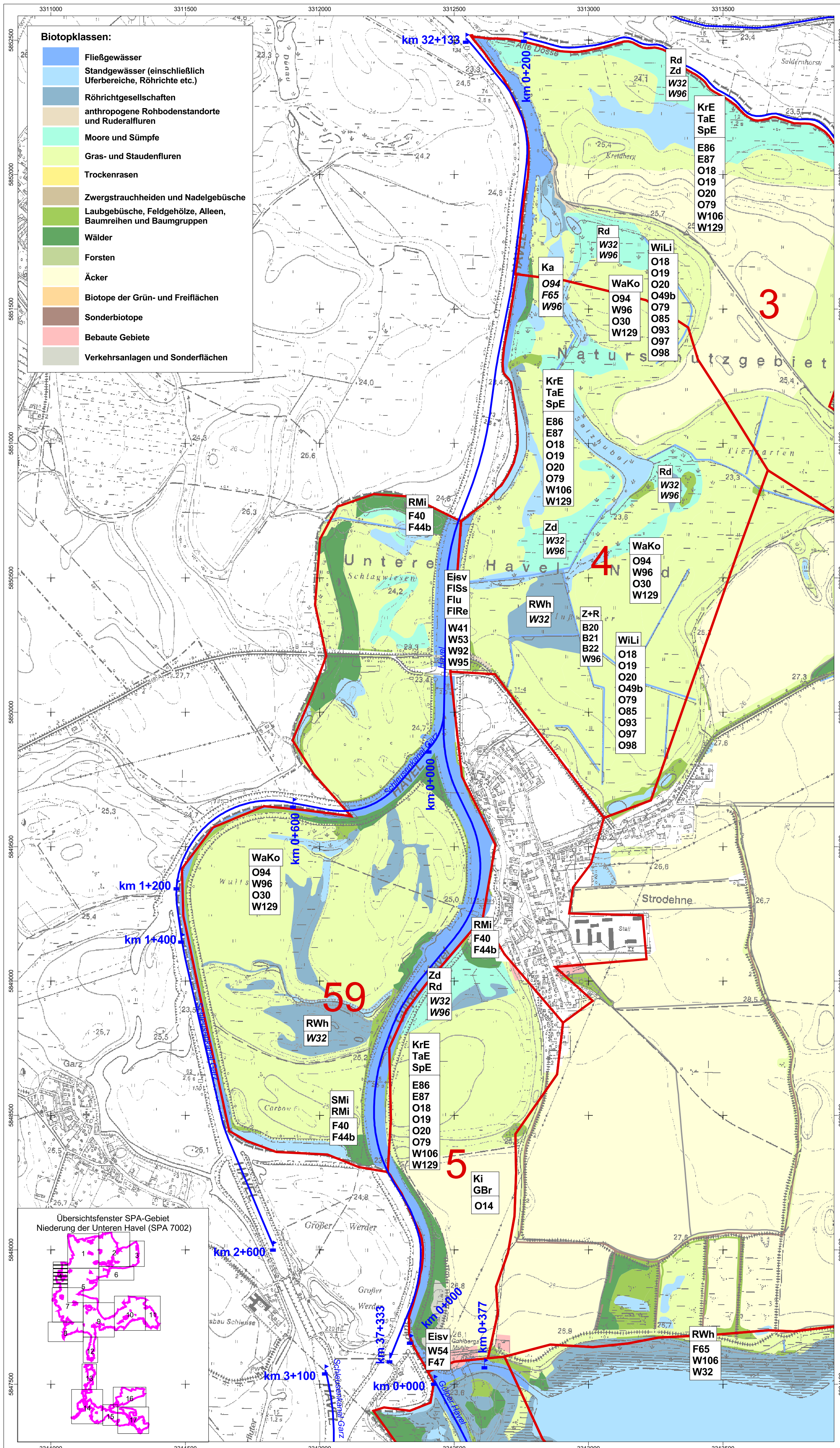
Kartengrundlage: Geobasisdaten: LGB, © GeoBasis-DE/LGB, 2011, LVE02/99  
Topographische Karte 1:10.000 Normalausgabe  
Koordinatensystem ETRS 89, Bezugsellipsoid GRS80

Bearbeitung: Schmidt/Habendorf  
Stand: 20.02.2015  
Kartographie: IHU Geologie und Analytik GmbH

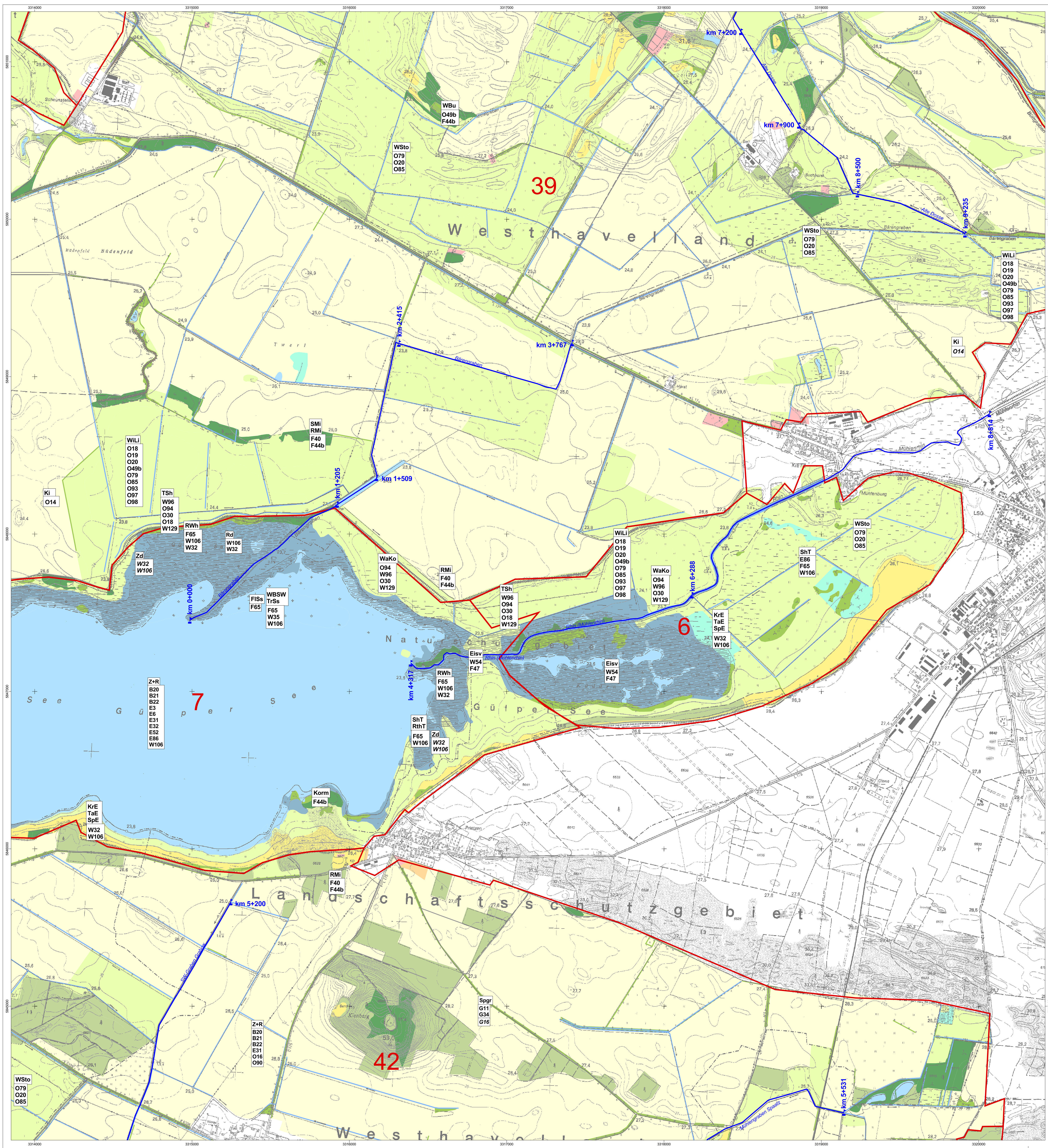
Gefördert durch den Europäischen Landwirtschaftsfonds  
für die Entwicklung des ländlichen Raumes (ELER) und durch das Land Brandenburg



n2543309\_MP\_WH\bit\GIS\SPA\_7002\karte7\_spa\_7002.apr







**Managementplanung für das SPA NIEDERUNG DER UNTEREN HAVEL**  
**Karte 7: Maßnahmen**

SPA NIEDERUNG DER UNTEREN HAVEL (SPA\_7002)

<b>36</b>	Maßnahmefläche mit Nummer (s. Text Kapitel 4.5.)
<b>RMI</b> F40 F44b	Zielart Erhaltungsmaßnahme Maßnahcode (Bezug: MP Handbuch)
<b>RWih</b> W32	Zielart Entwicklungsmaßnahme Maßnahcode (Bezug: MP Handbuch)

**Arten der Vogelschutzrichtlinie**

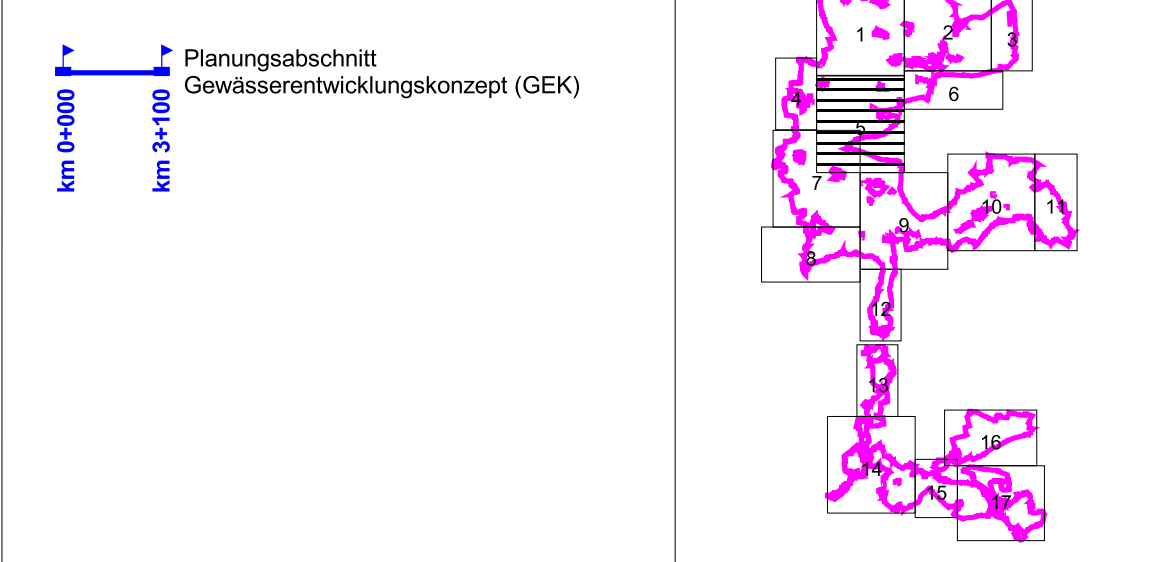
Bik	Blaukehlchen	weitere wertgebende Arten
Eiv	Eisvogel	BFk
Fad	Fischadler	FlRe
FisS	Flussseeschwalbe	Fü
Hdl	Heidelerche	GBr
Ka	Kampfläufer	Ki
Kra	Kranich	Kom
Msp	Mittelspecht	KrE
Nt	Neuntöter	RhT
Ot	Oriolus	RhT
Rd	Rohrdommel	ShT
RMI	Rotmilan	SpE
RWh	Rohrweihe	StK
SMI	Schwarzmillan	TaE
Spgr	Sperbergrasmücke	Usch
Sp	Schwarzspecht	
SuO	Sumpfohreule	WLI
TSs	Trauerschwalbe	Wiesennikolen (Bekassine, Großer Brachvogel, Kleibitz, Rotschnel, Uferschnepfe)
TSh	Tupfelfinghuhn	
WaKo	Wachtelkönig	Z+R
WBU	Wespenbussard	Zug- und Rastvogel
WBSW	Weißbartseeschwalbe	
WSto	Weißstorch	
Zd	Zwergdommel	

**Maßnahmen**

B15	Erhalt kleiner Kleinststrukturen
B21	Verbot Modellport oder ferngesteuerte Modelle zu betreiben oder feste Einrichtungen dafür bereit zu halten
B22	Verbot Hunde frei laufen zu lassen
E3	Betreutungsverbot abseits von gekennzeichneten Wegen
E6	Betreutungsverbot auf Eisflächen
E15	Sperung für Wassersport in der Brutzeit (im Umkreis der Nistplätze)
E22	Geschwindigkeitsbegrenzung für Motorboote
E27	Einrichtung eines Beobachtungsturmes
E29	Errichtung einer sonstigen Beobachtungsmöglichkeit
E31	Aufstellen von Informationssteinen
E32	Angebot geführter Wanderungen
E52	Absperrung durch Hindernisse
E56	Verminderung der Attraktivität eines Wegabschnittes
E57	Absperrung durch Böden, Schwebenbänke
E75	Anlage von Sammelstegen
E86	Keine Ausweitung der Erholungsnutzung
E87	Sperung von Uferbereichen für die Angelnutzung/ Besichtigung von Stegen
F40	Erhaltung von Altholzbeständen
F41	Erhaltung bzw. Förderung von Altbäumen und Überhältern
F44	Erhalt von Horst- und Höhlenbäumen
F44b	Erhalt von Höhlenbäumen und des Charakters des Umfeldes
F45d	Erhaltung von Horstbäumen und des Charakters des Umfeldes
F47	Erhalt und Mehrung von stehendem und liegendem Totholz
F65	Belassen von aufgestauten Wurzelteilern
F78	Langfristige Auflösung von Populationen gebietsfremder Wildarten (Prädatoren)
F86	Reduktion des Schwarzwildbestandes
G11	Langfristige Überführung zu standortheimischen und naturraumtypischen Baum- und Straucharten
G16	Gliederung großer Ackerschläge durch Hecken
G34	Anreicherung von Hecken mit Dornensträuchern
O1	Ausdrücklicher Schutz bestehender Gehölze (Feldgehölze, Einzelbäume, Hecken)
O7	Ressourcenschonende Ackerbewirtschaftung
O12	Anlage von mehrjährigen Ackerbrachen mit Selbstbegrenzung
O14	Verkleinerung der Schlaggröße
O16	Anlage von extensiv bewirtschafteten Ackerarealen, -zonen
O18	Später Umbruch der Getreidestoppel
O19	Grünlandbewirtschaftung unter besonderer Berücksichtigung wiesenbrütender bzw. auf Extensivgrünland angewiesener Vogelarten
O20	Mähd nach allgemeingültigen Grundsätzen der naturschutzgerechten Grünlandbewirtschaftung
O49	Mosaikmähd
O49b	Erste Mähd nicht vor dem 15.08.
O79	Kein Einsatz chemischer Pflanzenschutzmittel
O85	Kein Einsatz von Insektiziden
O90	Naturschutzgerechte Grünlandbewirtschaftung
O93	Kein Umbruch von Grünland
O94	Zeitlich und räumlich beschränkte Bewirtschaftungsmaßnahmen auf Acker
O97	Dynamisches Grünlandmanagement mit hohem Spätnutzungsanteil
O98	Eintritt leichter Mähetechnik (mit geringem Bodendruck)
W106	Mähgeschwindigkeit maximal 5km/h
W129	Stauraugulierung
W32	Oberflächenhafte Grundwasserstände einstellen mit Blänkenbildung bis zum 30. April
W35	Schaffung von Gewässerrandstreifen an Fließ- und Staudgewässern
W54	Keine Röhrichtmähd
W92	Wiederansiedlung von Klebschere
W96	Neuanlage von Kreisgräben
W96	Ermöglichung frühjähriger Überschwemmungen durch Stauregulierung

**Biotopeklassen:**

Fließgewässer
Staudgewässer (einschließlich Uferbereiche, Röhrichte etc.)
Röhrichtgesellschaften
anthropogene Rohbodenstandorte und Ruderalfluren
Moore und Sümpfe
Gras- und Staudenfluren
Trockenrasen
Zwergstrauchheiden und Nadelgebüsch
Laubgebüsch, Feldgehölze, Alleen, Baumreihen und Baumgruppen
Wälder
Forsten
Äcker
Biotope der Grün- und Freiflächen
Sonderbiotope
Bebaute Gebiete
Verkehrsanlagen und Sonderflächen



**Naturpark Westhavelland**

**Landesamt für Umwelt, Gesundheit und Verbraucherschutz**

Karte 7: Maßnahmen Blatt 5

Maßstab 1:10 000

Kartengrundlage: Geobasisdaten: LGB, © GeoBasis-DE/LGB, 2011, LVE02/99  
 Topographische Karte 1:10 000 Normalausgabe  
 Koordinatensystem ETRS 89, Bezugssystem GRS80



**Managementplanung für das SPA NIEDERUNG DER UNTEREN HAVEL**  
**Karte 7: Maßnahmen**

SPA NIEDERUNG DER UNTEREN HAVEL (SPA\_7002)

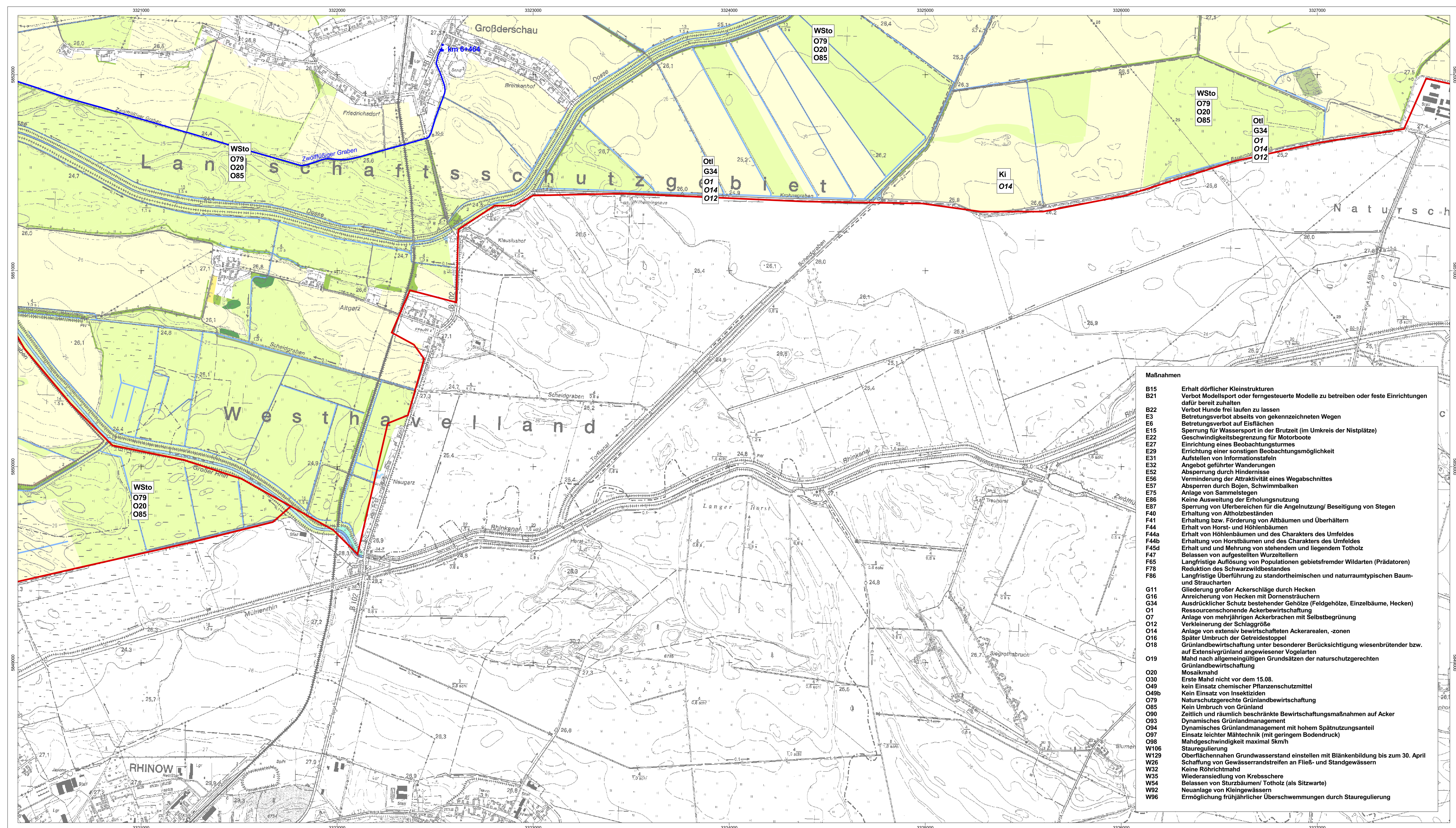
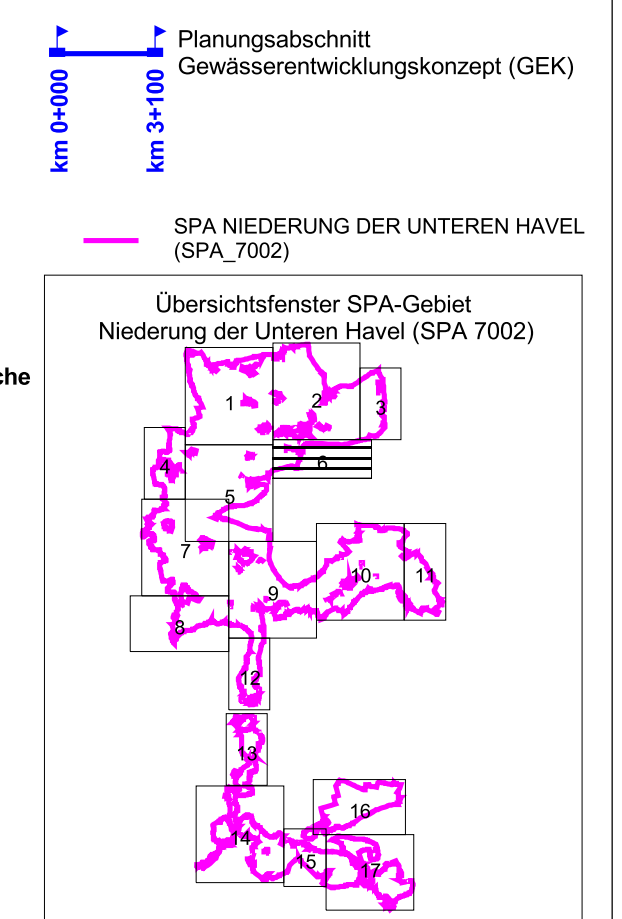
**36** Maßnahmefläche mit Nummer (s. Text Kapitel 4.5.)

RMI	Zielart	RWh	Zielart
F40 F44b	Erhaltungsmaßnahme Maßnahmcodes (Bezug: MP Handbuch)	W22	Entwicklungsmaßnahme Maßnahmcodes (Bezug: MP Handbuch)

Arten der Vogelschutzrichtlinie		weitere wertgebende Arten	
<b>Anhang I</b>			
Bik	Blaukehlchen	BfK	Baumfalke
Eisv	Eisvogel	FfR	Flussgänsefischer
FAd	Fischadler	FfU	Flussuferläufer
FfSs	Flussschwärze	GBr	Großer Brachvogel
Hdl	Heidelerche	Ki	Kiebitz
Ka	Kampfläufer	KorM	Kormoran
Kra	Kranich	KrE	Krickente
Msp	Mittelspecht	RbH	Rebhuhn
NeuT	Neuntöter	RthT	Rothalstauher
Orl	Ortolan	SHT	Schwarzhalstauher
Rd	Rohrdommel	SpE	Spießente
RMI	Rotmilan	StK	Steinkauz
RWh	Rohrweihe	TaE	Tafelente
SMI	Schwarzmilan	Usch	Uferschwalbe
Spgr	Sperbergrasmücke		
Ssp	Schwarzspecht	WLi	Wiesenmilviken (Bekassine, Großer Brachvogel, Kiebitz, Rotschenkel, Uferschnepfe)
SuO	Sumpfohreule	Z+R	Zug- und Rastvögel
TrS	Trauerseeschwalbe		
TSp	Tüpfelsumpfhuhn		
WaKo	Wachtelkönig		
WBU	Wespenbussard		
WBSW	Weißbartseeschwalbe		
WSto	Weißstorch		
Zd	Zwergdommel		

**Biotopklassen:**

	Fließgewässer
	Standgewässer (einschließlich Uferbereiche, Röhrichte etc.)
	Röhrichtgesellschaften
	anthropogene Rohbodenstandorte und Ruderaluren
	Moore und Sümpfe
	Gras- und Staudenfluren
	Trockenrasen
	Zwergstrauheiden und Nadelgebüsche
	Laubgebüsche, Feldgehölze, Alleen, Baumreihen und Baumgruppen
	Wälder
	Forsten
	Äcker
	Biotop der Grün- und Freiflächen
	Sonderbiotope
	Bebaute Gebiete
	Verkehrsanlagen und Sonderflächen



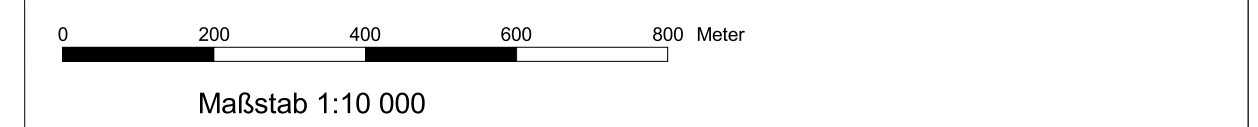
**Maßnahmen**

B15	Erhalt dörflicher Kleinstrukturen
B21	Verbot Modellsport oder ferngesteuerte Modelle zu betreiben oder feste Einrichtungen dafür bereit zuhalten
B22	Verbot Hunde frei laufen zu lassen
E3	Betretungsverbot abseits von gekennzeichneten Wegen
E6	Betretungsverbot auf Eisflächen
E15	Sperrung für Wassersport in der Brutzeit (im Umkreis der Nistplätze)
E22	Geschwindigkeitsbegrenzung für Motorboote
E27	Einrichtung eines Beobachtungsturmes
E29	Errichtung einer sonstigen Beobachtungsmöglichkeit
E31	Aufstellen von Informationsleuten
E32	Angebot geführter Wanderungen
E52	Abspernung durch Hindernisse
E56	Verminderung der Attraktivität eines Wegabschnittes
E57	Absperren durch Böden, Schwimmbalken
E75	Anlage von Sammelsteinen
E86	Keine Ausweitung der Erholungsnutzung
E87	Sperrung von Uferbereichen für die Angelnutzung/ Beseitigung von Stegen
F40	Erhaltung von Altholzbeständen
F41	Erhaltung bzw. Förderung von Altbäumen und Überhäutern
F44	Erhalt von Horst- und Höhlenbäumen
F44a	Erhalt von Höhlenbäumen und des Charakters des Umfeldes
F44b	Erhaltung von Horstbäumen und des Charakters des Umfeldes
F45d	Erhalt und und Mehrung von stehendem und liegendem Totholz
F47	Belassen von aufgestellten Wurzelteilern
F65	Langfristige Auflösung von Populationen gebietsfremder Wildarten (Prädatoren)
F78	Reduktion des Schwarzwildbestandes
F86	Langfristige Überführung zu standortheimischen und naturraumtypischen Baum- und Straucharten
G11	Gliederung großer Ackerschläge durch Hecken
G16	Anreicherung von Hecken mit Dornensträuchern
G34	Ausdrücklicher Schutz bestehender Gehölze (Feldgehölze, Einzelbäume, Hecken)
O1	Ressourcenschonende Ackerbewirtschaftung
O7	Anlage von mehrjährigen Ackerbrachen mit Selbstbegrünung
O12	Verkleinerung der Schlaggröße
O14	Anlage von extensiv bewirtschafteten Ackerarealen, -zonen
O16	Später Umbruch der Getreidestoppel
O18	Grünlandbewirtschaftung unter besonderer Berücksichtigung wiesenbrütender bzw. auf Extensivgrünland angewiesener Vogelarten
O19	Mahd nach allgemeingültigen Grundsätzen der naturschutzgerechten Grünlandbewirtschaftung
O20	Mosaikmahd
O30	Erste Mahd nicht vor dem 15.08.
O49	Kein Einsatz chemischer Pflanzenschutzmittel
O49b	Kein Einsatz von Insektiziden
O79	Naturschutzgerechte Grünlandbewirtschaftung
O85	Kein Umbruch von Grünland
O90	Zeitlich und räumlich beschränkte Bewirtschaftungsmaßnahmen auf Acker
O93	Dynamisches Grünlandmanagement
O94	Dynamisches Grünlandmanagement mit hohem Spätnutzungsanteil
O97	Einsatz leichter Mähetechnik (mit geringem Bodendruck)
O98	Mahdgeschwindigkeit maximal 5km/h
W106	Stauraugulierung
W129	Oberflächennahen Grundwasserstand einstellen mit Blänkenbildung bis zum 30. April
W25	Schaffung von Gewässerrandstreifen an Fließ- und Standgewässern
W32	Keine Röhrichtmahd
W35	Wiederansiedlung von Krebsschere
W54	Belassen von Sturzstämmen/ Totholz (als Sitzwarte)
W92	Neuanlage von Kleingewässern
W96	Ermöglichung frühjähriger Überschwemmungen durch Stauregulierung

**Naturpark Westhavelland**

Landesamt für Umwelt, Gesundheit und Verbraucherschutz

Karte 7: Maßnahmen Blatt 6

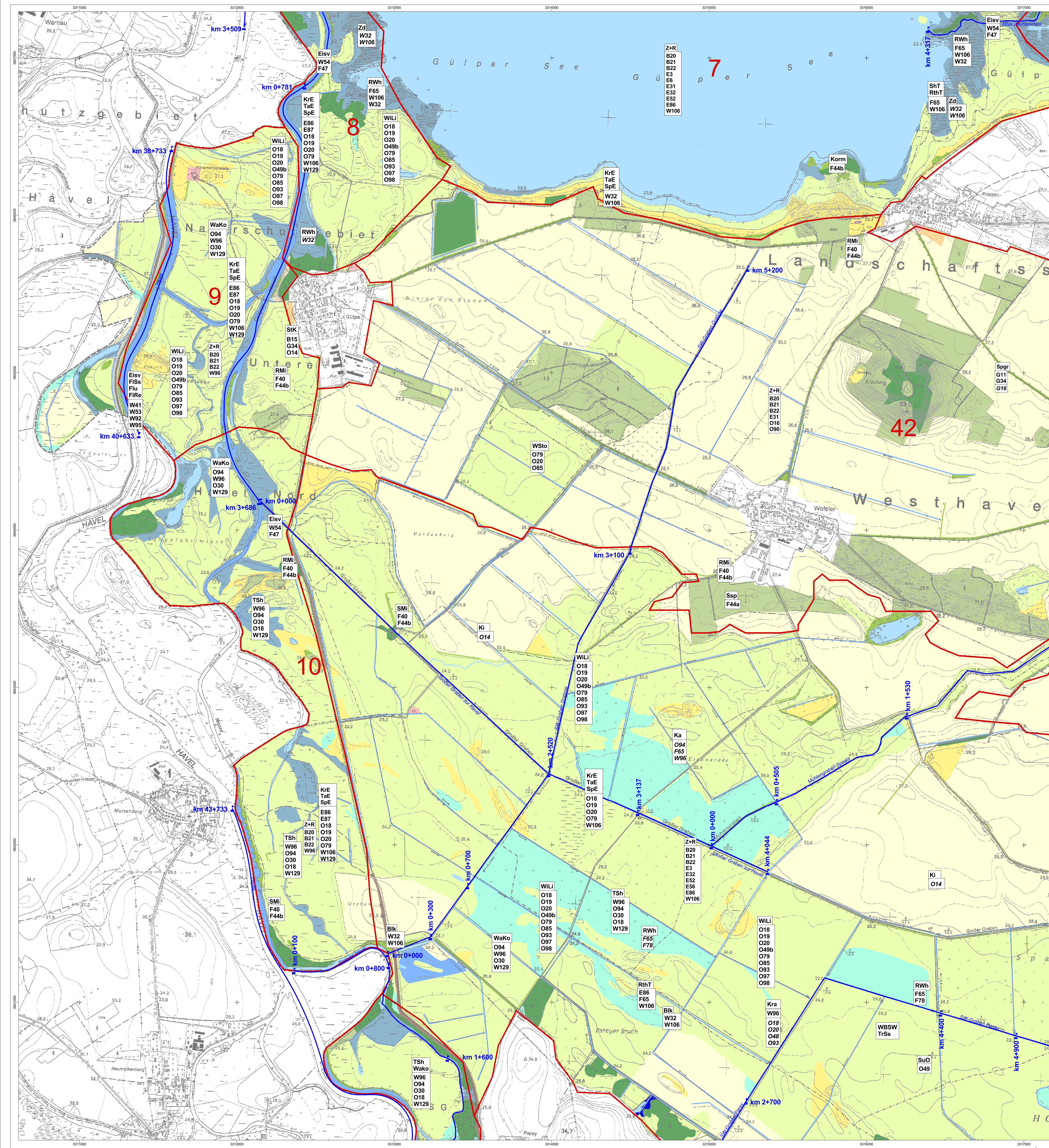


Kartengrundlage: Geobasisdaten: LGB, © GeoBasis-DE/LGB, 2011, LVE02/99  
 Topographische Karte 1:10.000 Normalausgabe  
 Koordinatensystem ETRS 89, Bezugsellipsoid GR50

Bearbeitung: Schmidt/Habendorf  
 Stand: 20.02.2015  
 Kartographie: IHU Geologie und Analytik GmbH

Gefördert durch den Europäischen Landwirtschaftsfonds für die Entwicklung des ländlichen Raumes (ELER) und durch das Land Brandenburg





# Managementplanung für das SPA NIEDERUNG DER UNTEREN HAVEL

## Karte 7: Maßnahmen

SPA NIEDERUNG DER UNTEREN HAVEL (SPA\_7002)

36 Maßnahmefläche mit Nummer (s. Text Kapitel 4.5.)

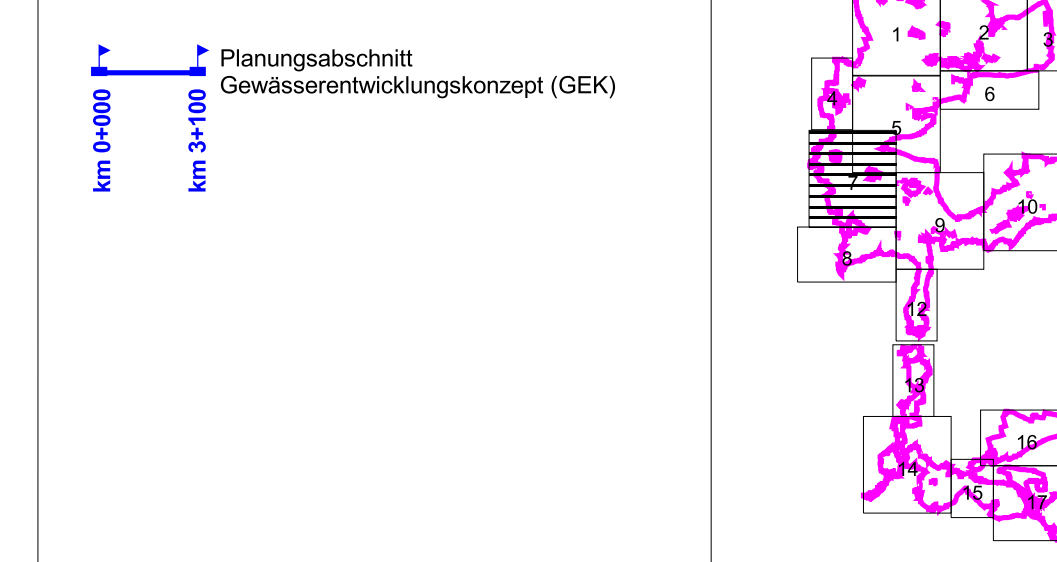
RMII F40 F44b	Zielart Erhaltungsmaßnahme Maßnahmede (Bezug: MP Handbuch)	RWH W32	Zielart Entwicklungsmaßnahme Maßnahmede (Bezug: MP Handbuch)
Bik	Blaukiechen	BkF	Baumfäule
Eiev	Eisvogel	FIRe	Flussregenpfeifer
F4d	Fischadler	Flu	Flussuferläufer
FISs	Flusseeisbaube	GBR	Großer Brachvogel
Hdl	Heidelieche	Ki	Kiebitz
Ka	Kampfläufer	KrE	Kormoran
Kra	Kranich	KrE	Krickente
Msp	Mittelspecht	RbH	Rebhuhn
Nt	Neuntöter	RhT	Rothalstauscher
Oj	Onolan	RhT	Schwarzhalstauscher
Or	Rohrdommel	SHT	Spieberte
RMI	Rotmilan	SpE	Steinkuiz
RWh	Rohrweihe	SpE	Tafelente
SMI	Schwarzmilan	TAE	Uferschwalbe
Spr	Sperbergrasmücke	WLI	Wiesenmilikolen (Bekassine, Großes Brachvogel, Kiebitz, Rotschenkel, Uferschnepfe)
Sap	Schwarzspecht	Z+R	Zug- und Rastvogel
SuO	Sumpfhuhn		
TrSs	Trauerseeschwalbe		
TSh	Tüpfelungpfluh		
Wko	Wachtelkönig		
WBU	Wespenbussard		
WBSW	Weißbartseeschwalbe		
WSto	Weißstorch		
Zd	Zwergdommel		

**Maßnahmen**

B15	Erhalt dörflicher Kleinstrukturen
B21	Verbot Modellsport oder ferngesteuerte Modelle zu betreiben oder feste Einrichtungen dafür bereitzustellen
B22	Verbot Hunde frei laufen zu lassen
E3	Betreitungsverbot abseits von gekennzeichneten Wegen
E6	Betreitungsverbot auf Eutflächen
E15	Sperrung für Wassersport in der Brutzeit (im Umkreis der Nistplätze)
E22	Geschwindigkeitsbegrenzung für Motorboote
E27	Erichtung einer sonstigen Beobachtungsmöglichkeit
E29	Aufstellen von Informationsstafeln
E31	Erichtung eines Beobachtungsturms
E32	Erichtung einer sonstigen Beobachtungsmöglichkeit
E52	Absperrung durch Hindernisse
E56	Verminderung der Attraktivität eines Wegabschnittes
E57	Absperrung durch Böje, Schwimmbänke
E75	Anlage von Sammelstegen
E86	Keine Ausweitung der Erholungsnutzung
E87	Sperrung von Uferbereichen für die Angelnutzung/ Beseitigung von Stegen
F40	Erhaltung von Altholzbeständen
F41	Erhaltung bzw. Förderung von Altbäumen und Überhältern
F44	Erhalt von Horst- und Höhlenbäumen
F44a	Erhaltung von Höhlenbäumen und des Charakters des Umfeldes
F44b	Erhaltung von Horstbäumen und des Charakters des Umfeldes
F45	Erhalt und Mehrung von stehendem und liegendem Totholz
F47	Belassen von aufgestellten Wurzelstümpfen
F65	Langfristige Auflösung von Populationen gebietsfremder Wildarten (Prädatoren)
F78	Reduktion des Schwarzwidbestandes
F86	Langfristige Überführung zu standortheimischen und natuuraumtypischen Baum- und Straucharten
G11	Gliederung großer Ackerschläge durch Hecken
G16	Anreicherung von Hecken mit Dornensträuchern
G34	Ausdrücklicher Schutz bestehender Gehölze (Feldgehölze, Einzelbäume, Hecken)
O1	Ressourcenschonende Ackerbewirtschaftung
O7	Anlage von mehrjährigen Ackerbrachen mit Selbstbegrenzung
O12	Verkleinerung der Schlaggröße
O14	Anlage von extensiv bewirtschafteten Ackerarealen, -zonen
O16	Später Umbruch der Getreidestoppel
O18	Grünlandbewirtschaftung unter besonderer Berücksichtigung wiesenbrütender bzw. auf Extensivgrünland angewiesener Vogelarten
O19	Mahd nach allgemeingültigen Grünlandregeln der naturschutzrechtlichen Grünlandbewirtschaftung
O20	Mosaikmahd
O30	Erste Mahd nicht vor dem 15.08.
O49	Kein Einsatz chemischer Pflanzenschutzmittel
O49b	Kein Einsatz von Insektiziden
O79	Naturschutzgerechte Grünlandbewirtschaftung
O85	Kein Umbruch von Grünland
O90	Zeitlich und räumlich beschränkte Bewirtschaftungsmaßnahmen auf Acker
O93	Dynamisches Grünlandmanagement
O94	Dynamisches Grünlandmanagement mit hohem Spätnutzungsanteil
O97	Einsatz leichter Mähtechnik (mit geringem Bodendruck)
O98	Mahdgeschwindigkeit maximal 5km/h
W106	Stauraugulierung
W129	Oberflächen nahen Grundwasserstand einstellen mit Blänkenbildung bis zum 30. April
W26	Schaffung von Gewässerrandstreifen an Fließ- und Stauwassern
W32	Keine Röhrichtmahd
W35	Wiederansiedlung von Krebschere
W54	Belassen von Sturzbläumen/ Totholz (als Sitzwarte)
W92	Neuanlage von Kleingewässern
W96	Ermöglichung frühjähriger Überschwemmungen durch Stauregulierung

**Biotopklassen:**

Fließgewässer
Staugewässer (einschließlich Uferbereiche, Röhrichte etc.)
Röhrichtgesellschaften
anthropogene Rohbodenstandorte und Ruderalfuren
Moore und Sümpfe
Gras- und Staudenfluren
Trockenrasen
Zwergstrauchheiden und Nadelgebüsche
Laubgebüsche, Feldgehölze, Alleen, Baumreihen und Baumgruppen
Wälder
Forsten
Äcker
Biotop der Grün- und Freiflächen
Sonderbiotope
Bebaute Gebiete
Verkehrsanlagen und Sonderflächen



Naturpark Westhavelland

Landesamt für Umwelt, Gesundheit und Verbraucherschutz

Karte 7: Maßnahmen Blatt 7

0 200 400 600 800 Meter

Maßstab 1:10 000

Kartengrundlage: Geobasisdaten: LGB, © Geobasis-DE/LGB, 2011, LVE02/99  
 Topographische Karte 1:10 000 Normalausgabe  
 Koordinatensystem ETRS 89, Bezugsellipsoid GR50

Bearbeitung: Schmitt/Habendorf  
 Stand: 20.02.2015  
 Kartographie: IPI Geologie und Analytik GmbH

Gefördert durch den Europäischen Landwirtschaftsfonds für die Entwicklung des ländlichen Raumes (ELER) und durch das Land Brandenburg



# Managementplanung für das SPA NIEDERUNG DER UNTEREN HAVEL

## Karte 7: Maßnahmen

SPA NIEDERUNG DER UNTEREN HAVEL (SPA\_7002)

**36** Maßnahmefläche mit Nummer (s. Text Kapitel 4.5.)

<b>RMI</b> F40 F44b	Zielart Erhaltungsmaßnahme Maßnahmacode (Bezug: MP Handbuch)	<b>RWh</b> W22	Zielart Entwicklungsmaßnahme Maßnahmacode (Bezug: MP Handbuch)
---------------------------	---	-------------------	---

### Arten der Vogelschutzrichtlinie

#### Anhang I

Blk	Blaukehlchen
Eisv	Eisvogel
FAd	Fischadler
FISs	Flusseeschwalbe
HdI	Heidelerche
Ka	Kampfläufer
Kra	Kranich
Msp	Mittelspecht
Nd	Neuntöter
Otl	Otters
Rd	Rohrdommel
RMI	Rotmilan
RWh	Rohrweihe
SMI	Schwarzmilan
Spgr	Sperbergrasmücke
Ssp	Schwarzspecht
SuO	Sumpfohreule
TrGs	Trauerseeschwalbe
Tsh	Tüpfelsimpfuhh
WaKo	Wachkönig
WBSW	Weißbartseeschwalbe
WSto	Weißstorch
Zd	Zwergdommel

#### weitere wertgebende Arten

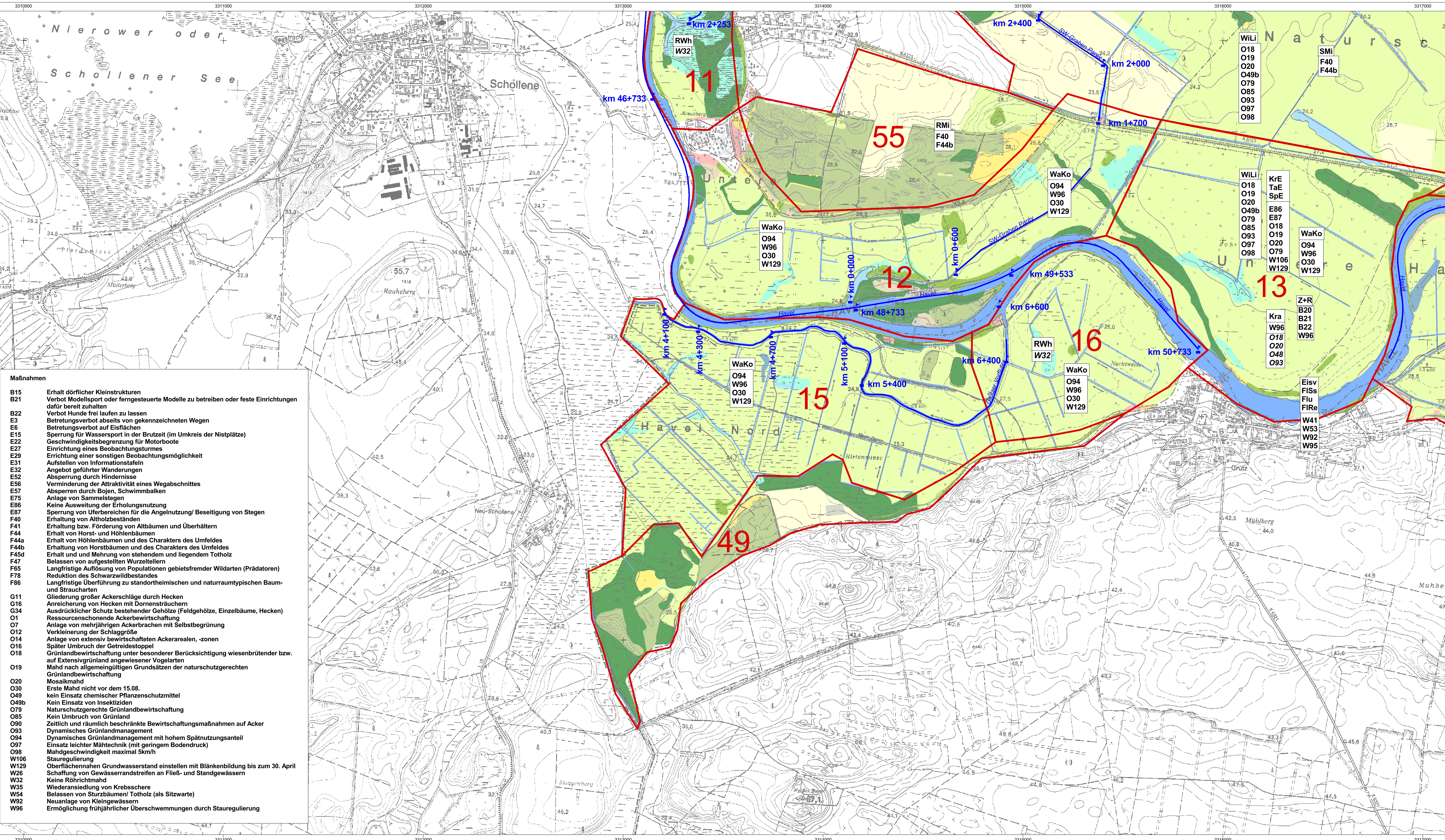
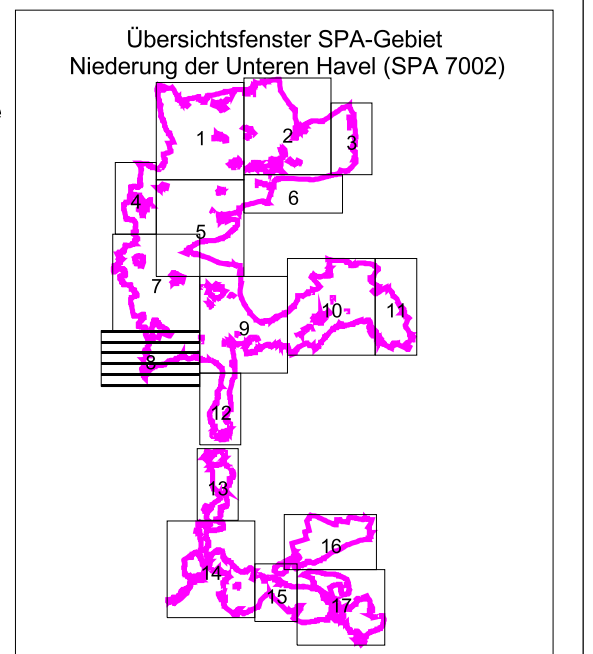
BfK	Baumfalk
Flu	Flussregenpfeifer
GR	Großer Brachvogel
Ki	Kiebitz
Korm	Kormoran
KrE	Krickente
Rbh	Rebhuhn
RhT	Rothalstauher
SHT	Schwarzhalstauher
SpE	Spieberte
StK	Steinkauz
TafE	Tafelente
Usch	Uferschwalbe
WLI	Wiesennikoliten (Bekassine, Großer Brachvogel, Kiebitz, Rotschenkel, Uferschnepfe)
Z+R	Zug- und Rastvögel

### Biotopklassen:

	Fließgewässer
	Standgewässer (einschließlich Uferbereiche, Röhrichte etc.)
	Röhrichtgesellschaften
	anthropogene Rohbodenstandorte und Ruderalflächen
	Moore und Sümpfe
	Gras- und Staudenfluren
	Trockenrasen
	Zwergstrauchheiden und Nadelgebüsche
	Laubgebüsche, Feldgehölze, Alleen, Baumreihen und Baumgruppen
	Wälder
	Forsten
	Äcker
	Biotop der Grün- und Freiflächen
	Sonderbiotope
	Bebaute Gebiete
	Verkehrsanlagen und Sonderflächen

Planungsabschnitt  
Gewässerentwicklungskonzept (GEK)

km 0+000  
km 3+100



### Maßnahmen

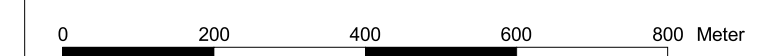
B15	Erhalt dörflicher Kleinstrukturen
B21	Verbot Modellsport oder ferngesteuerte Modelle zu betreiben oder feste Einrichtungen dafür bereit zuhalten
B22	Verbot Hunde frei laufen zu lassen
E3	Betreitungsverbot abseits von gekennzeichneten Wegen
E6	Betreitungsverbot auf Eisflächen
E15	Sperrung für Wassersport in der Brutzeit (im Umkreis der Nistplätze)
E22	Geschwindigkeitsbegrenzung für Motorboote
E27	Einrichtung eines Beobachtungsturmes
E29	Erichtung einer sonstigen Beobachtungsmöglichkeit
E31	Aufstellen von Informationsstele
E32	Angebot geführter Wanderungen
E52	Abspernung durch Hindernisse
E56	Verminderung der Attraktivität eines Wegabschnittes
E57	Absperren durch Bojen, Schwimmbalken
E75	Anlage von Sammelstege
E86	Keine Ausweitung der Erholungsnutzung
E87	Sperrung von Uferbereichen für die Angelnutzung/ Beseitigung von Stege
F40	Erhaltung von Altholzbeständen
F41	Erhaltung bzw. Förderung von Altbäumen und Überhältern
F44	Erhalt von Horst- und Höhlenbäumen
F44a	Erhalt von Höhlenbäumen und des Charakters des Umfeldes
F44b	Erhaltung von Horstbäumen und des Charakters des Umfeldes
F45d	Erhalt und und Mehrung von stehendem und liegendem Totholz
F47	Belassen von aufgestellten Wurzelteilern
F65	Langfristige Auflösung von Populationen gebietsfremder Wildarten (Prädatoren)
F78	Reduktion des Schwarzwildbestandes
F86	Langfristige Überführung zu standortheimischen und naturreaumtypischen Baum- und Straucharten
G11	Gliederung großer Ackerschläge durch Hecken
G16	Anreicherung von Hecken mit Dornsträuchern
G34	Ausdrücklicher Schutz bestehender Gehölze (Feldgehölze, Einzelbäume, Hecken)
O1	Ressourcenschonende Ackerbewirtschaftung
O7	Anlage von mehrjährigen Ackerbrachen mit Selbstbegrünung
O12	Verkleinerung der Schlaggröße
O14	Anlage von extensiv bewirtschafteten Ackerarealen, -zonen
O16	Später Umbruch der Getreidestoppel
O18	Grünlandbewirtschaftung unter besonderer Berücksichtigung wiesenbrütender bzw. auf Extensivgrünland angewiesener Vogelarten
O19	Maß nach allgemeingültigen Grundsätzen der naturschutzgerechten Grünlandbewirtschaftung
O20	Mosaikmahd
O30	Erste Mahd nicht vor dem 15.08.
O49	Kein Einsatz chemischer Pflanzenschutzmittel
O49b	Kein Einsatz von Insektiziden
O79	Naturschutzgerechte Grünlandbewirtschaftung
O85	Kein Umbruch von Grünland
O90	Zeitlich und räumlich beschränkte Bewirtschaftungsmaßnahmen auf Acker
O93	Dynamisches Grünlandmanagement
O94	Dynamisches Grünlandmanagement mit hohem Spätnutzungsanteil
O97	Einsatz leichter Mähtechnik (mit geringem Bodendruck)
O98	Mahdgeschwindigkeit maximal 5km/h
W106	Stauraeregulierung
W129	Oberflächennahen Grundwasserstand einstellen mit Blänkenbildung bis zum 30. April
W26	Schaffung von Gewässerstreifen an Fließ- und Standgewässern
W32	Keine Röhrichtmahd
W35	Wiederansiedlung von Krebschere
W54	Belassen von Sturzbäumen/ Totholz (als Sitzwarte)
W92	Neuanlage von Kleingewässern
W96	Ermöglichung frühjähriger Überschwemmungen durch Stauregulierung

Naturpark  
Westhavelland

Landesamt für  
Umwelt,  
Gesundheit und  
Verbraucherschutz

Karte 7: Maßnahmen

Blatt 8



Maßstab 1:10 000

Kartengrundlage: Geobasisdaten: LGB, © GeoBasis-DE/LGB, 2011, LVE02/99  
Topographische Karte 1:10.000 Normalausgabe  
Koordinatensystem ETRS 89, Bezugsellipsoid GRS80

Bearbeitung: Schmidt/Habendorf  
Stand: 20.02.2015  
Kartographie: IHU Geologie und Analytik GmbH

Gefördert durch den Europäischen Landwirtschaftsfonds für die Entwicklung des ländlichen Raumes (ELER) und durch das Land Brandenburg



**Managementplanung für das SPA NIEDERUNG DER UNTEREN HAVEL**

**Karte 7: Maßnahmen**

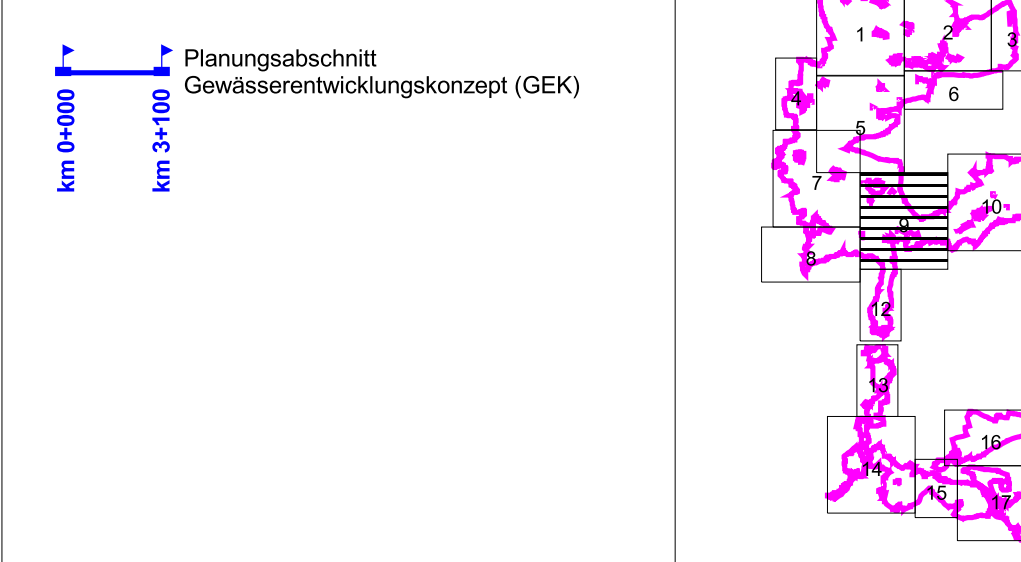
**SPA NIEDERUNG DER UNTEREN HAVEL (SPA\_7002)**

<b>36</b>	Maßnahmefläche mit Nummer (s. Text Kapitel 4.5.)
<b>RMI</b> F40 F44b	Zielart Erhaltungsmaßnahme Maßnahmcodes (Bezug: MP Handbuch)
<b>RWVh</b> W32	Zielart Entwicklungsmaßnahme Maßnahmcodes (Bezug: MP Handbuch)

Arten der Vogelschutzrichtlinie		weitere wertgebende Arten
Bik	Blaukiechen	BfK
Elav	Elstenvogel	FRu
Fad	Fischadler	Flu
FISa	Flussessschwalbe	Flu
Hdl	Heidelerche	GBr
Ka	Kampfläufer	Kl
Kra	Kranich	Kom
Msp	Mittelspecht	KE
Neu	Neuntöter	RbH
OI	Ortolan	RhT
Rd	Rohrdommel	SAT
Rm	Rotmilan	SpE
RWv	Rohrweihe	StK
SM	Schwarzmilan	TAE
Sgr	Sperbergrünke	UscH
Ssp	Schwarzspecht	WLi
SuO	Sumpfohrleule	
Tra	Trauerschwabe	
Tsh	Tüpfelungspuhh	
WaKo	Wachtelung	
WBU	Wespebisard	Z+R
WBSW	Weißbartesschwalbe	
WSto	Weißstorch	
Zd	Zwergdommel	

Maßnahmen	
B15	Erhalt dörflicher Kleinstrukturen
B21	Verbot Modellsport oder ferngesteuerte Modelle zu betreiben oder feste Einrichtungen dafür bereit zuhalten
B22	Verbot Hunde frei laufen zu lassen
E3	Betretungsverbot abseits von gekennzeichneten Wegen
E6	Betretungsverbot auf Eisflächen
E15	Sperung für Wassersport in der Brutzeit (im Umkreis der Nistplätze)
E22	Geschwindigkeitsbegrenzung für Motorboote
E27	Einrichtung eines Beobachtungsturmes
E29	Erichtung einer sonstigen Beobachtungsmöglichkeit
E31	Aufstellen von Informationstafeln
E32	Angebot geführter Wanderungen
E32	Absperrung durch Hindernisse
E52	Verminderung der Attraktivität eines Wegabschnittes
E56	Absperrung durch Böden, Schwimmbalken
E57	Anlage von Sammelstegen
E75	Keine Ausweitung der Erholungsnutzung
E86	Sperung von Uferbereichen für die Angelnutzung/ Beseitigung von Stegen
E87	Gliederung großer Ackerschläge durch Hecken
F40	Erhaltung bzw. Förderung von Altbäumen und Überhältern
F41	Erhalt von Horst- und Höhlenbäumen
F44	Erhalt von Höhenbäumen und des Charakters des Umfeldes
F44a	Erhalt von Höhenbäumen und des Charakters des Umfeldes
F44b	Erhalt und Mehrung von stehendem und liegendem Totholz
F45d	Belassen von aufgestellten Wurzelstümpfen
F47	Langfristige Auflösung von Populationen gebietsfremder Wildarten (Prädatoren)
F78	Reduktion des Schwarzwidwbestandes
F86	Langfristige Überführung zu standortheimischen und naturnahen typischen Baum- und Straucharten
G11	Gliederung großer Ackerschläge durch Hecken
G16	Anreicherung von Hecken mit Dornensträuchern
G34	Ausdrücklicher Schutz bestehender Gehölze (Feldgehölze, Einzelbäume, Hecken)
O1	Reduzierung des Ackerbestandes
O7	Anlage von mehrjährigen Ackerbrachen mit Selbstbegrenzung
O12	Verkleinerung der Schlaggröße
O14	Anlage von extensiv bewirtschafteten Ackerarealen, -zonen
O16	Später Umbruch der Getreidestoppel
O18	Grünlandbewirtschaftung unter besonderer Berücksichtigung wiesenbrütender bzw. auf Extensivgrünland angewiesener Vogelarten
O19	Mahd nach allgemeingültigen Grundsätzen der naturschutzgerechten Grünlandbewirtschaftung
O20	Mosaikmahd
O30	Erste Mahd nicht vor dem 15.08.
O49	Kein Einsatz chemischer Pflanzenschutzmittel
O49b	Kein Einsatz von Insektiziden
O79	Naturschutzgerechte Grünlandbewirtschaftung
O85	Kein Umbruch von Grünland
O89	Zeitlich und räumlich beschränkte Bewirtschaftungsmaßnahmen auf Acker
O93	Dynamisches Grünlandmanagement
O94	Dynamisches Grünlandmanagement mit hohem Spätnutzungsanteil
O97	Einsatz leichter Mähtechnik (mit geringem Bodendruck)
O98	Mahdgeschwindigkeit maximal 5km/h
W106	Stauraugulierung
W129	Oberflächennahen Grundwasserstand einstellen mit Blänkenbildung bis zum 30. April
W26	Schaffung von Gewässerrandstreifen an Fließ- und Staugewässern
W32	Keine Röhrichtmahd
W35	Wiederansiedlung von Krebschere
W54	Belassen von Sturzbläumen/ Totholz (als Sitzwarte)
W92	Neuanlage von Klingengewässern
W96	Ermöglichung frühjähriger Überschwemmungen durch Stauregulierung

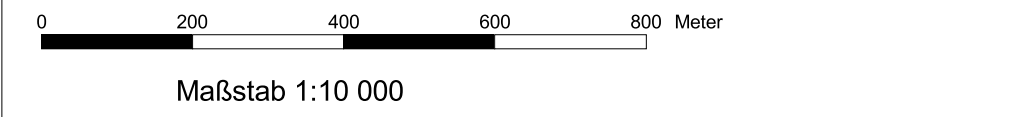
Biotopklassen:	
	Fließgewässer
	Staugewässer (einschließlich Uferbereiche, Röhrichte etc.)
	Röhrichtgesellschaften
	Röhrichtgesellschaften
	anthropogene Rohbodenstandorte und Ruderalfluren
	Moore und Sümpfe
	Gras- und Staudenfluren
	Trockenrasen
	Zwergstrauchheiden und Nadelgebüsche
	Laubgebüsche, Feldgehölze, Alleen, Baumreihen und Baumgruppen
	Wälder
	Forsten
	Äcker
	Biotop der Grün- und Freiflächen
	Sonderbiotope
	Bebaute Gebiete
	Verkehrsanlagen und Sonderflächen



**Naturpark Westhavelland**

Landesamt für Umwelt, Gesundheit und Verbraucherschutz

Karte 7: Maßnahmen Blatt 9



Kartengrundlage: Geobasisdaten: LGB, © GeoBasis-DE/LGB, 2011, LVE02/99  
 Topographische Karte 1:10 000 Normalausgabe  
 Koordinatensystem ETRS 89, Bezugsellipsoid GRS80

Bearbeitung: Schmidt/Habendorf  
 Stand: 20.02.2015  
 Kartographie: IPU Geologie und Analytik GmbH

Gefördert durch den Europäischen Landwirtschaftsfonds für die Entwicklung des ländlichen Raumes (ELER) und durch das Land Brandenburg

