

Legende

- Naturpark Stechlin-Ruppiner Land
- 7017, SPA Obere Havelniederung (Teilfläche Nord)

Tierarten

- Fischotter (*Lutra lutra*)**
- Totfund (Verkehrsopfer)
 - IUCN-Kontrollpunkt (1995/1997, 2005/2007)
- Biber (*Castor fiber*)**
- Fraßspuren

Fledermäuse

- Transekt der Erfassung mittels Fledermausdetektor (2011)

Folgende Arten wurden bei fünf Transektbegehungen mittels Bat-Detektor festgestellt:

- Breitflügelfledermaus (*Eptesicus serotinus*)
- Fransenfledermaus (*Myotis nattereri*)
- Großer Abendsegler (*Nyctalus noctula*)
- Kleiner Abendsegler (*Nyctalus leisleri*)
- Mopsfledermaus (*Barbastella barbastellus*)
- Rauhauffledermaus (*Pipistrellus nathusii*)
- Wasserfledermaus (*Myotis daubentonii*)
- Zwergfledermaus (*Pipistrellus pipistrellus*)

Xylobionte Käfer

- Eremit (*Osmoderma eremita*)
- Verdacht auf Eremiten-Vorkommen

Amphibien

- Kammmolch (*Triturus cristatus*)
- Laubfrosch (*Hyla arborea*)
- Moorfrosch (*Rana arvalis*)
- Rotbauchunke (*Bombina bombina*)
- Amphibienschutzanlage (stationär)

Wertgebenden Pflanzenarten

Gefäßpflanzen

- Rotes Waldvöglein (*Cephalanthera rubra*)

Biotopklassen

- | | |
|--|---|
| Fließgewässer | Laubgebüsche, Feldgehölze, Alleen, Baumreihen und Baumgruppen |
| Standgewässer | Wälder |
| Röhrichtgesellschaften | Forsten |
| anthropogene Rohbodenstandorte und Ruderalfluren | Äcker |
| Moore und Sümpfe | Biotop der Grün- und Freiflächen |
| Gras- und Staudenfluren | Bebaute Gebiete |
| Trockenrasen | Verkehrsanlagen und Sonderflächen |

(Quelle: FFH-MP 367 "Seilershofer Buchheide", BBK 2012)

Maßstab 1:35.000

Textkarte:

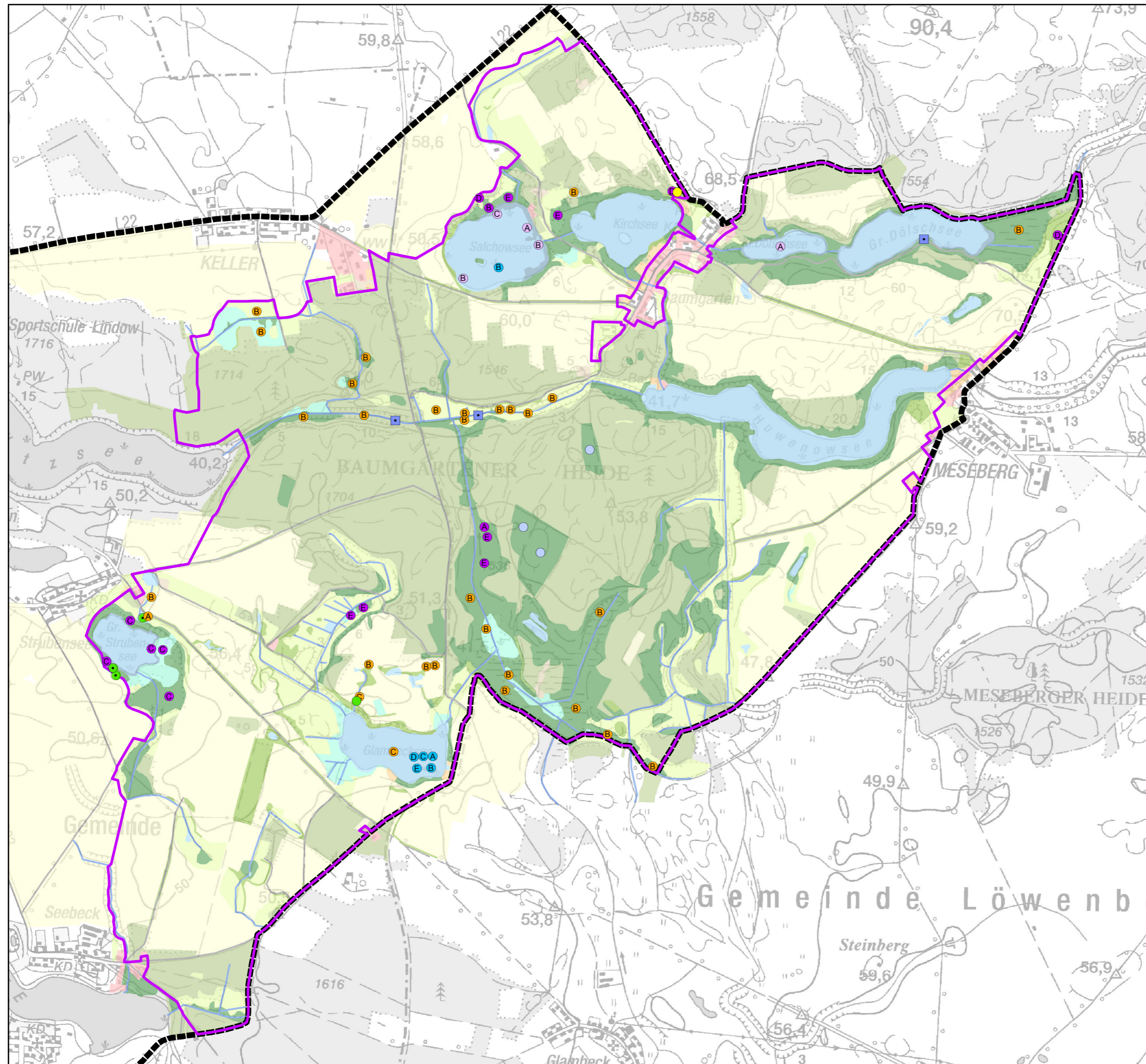
Arten nach Anhang II und IV der FFH-RL sowie weitere wertgebende Arten - Teilfläche Nord -

Natura 2000-Managementplanung im Naturpark Stechlin-Ruppiner Land (SPA-Gebiet Obere Havelniederung, 7017)

Auftraggeber: Landesamt für Umwelt, Gesundheit und Verbraucherschutz (LUGV)



Naturpark
Stechlin-
Ruppiner Land



Legende

- Naturpark Stechlin-Ruppiner Land
- 7017, SPA Obere Havelniederung (Teilfläche Süd)

Tierarten

Säugetiere

- Biber (*Castor fiber*)
- Fischotter (*Lutra lutra*)

Fische

- Bitterling (*Rhodeus amarus*)
- Karausche (*Carassius carassius*)
- Rapfen (*Aspius aspius*)
- Schlammpeitzger (*Misgurnus fossilis*)
- Steinbeißer (*Cobitis taenia*)

Amphibien und Reptilien

- Knoblauchkröte (*Pelobates fuscus*)
- Moorfrosch (*Rana arvalis*)
- Rotbauchunke (*Bombina bombina*)
- Zauneidechse (*Lacerta agilis*)

Wirbellose

- Großer Feuerfalter (*Lycaena dispar*)
- Große Moosjungfer (*Leucorrhinia pectoralis*)

Wertgebenden Pflanzenarten

Gefäßpflanzen

- Alpen-Hexenkraut (*Circaea alpina*)
- Fiebertee (*Menyanthes trifoliata*)
- Froschbiss (*Hydrocharis morsus-ranae*)
- Gewöhnliche Grasnelke (*Armeria maritima ssp. elongata*)
- Schwarzschof-Segge (*Carex appropinquata*)

Armleuchteralgen

- Geweih-Armleuchteralge (*Chara tomentosa*)
- Kurzstachelige Armleuchteralge (*Chara intermedia*)
- Stern-Glanzleuchteralge (*Nitellopsis obtusa*)

Moose

- Weißmoos (*Leucobryum glaucum*)

Biotopklassen

- | | |
|--|---|
| Fließgewässer | Laubgebüsche, Feldgehölze, Alleen, Baumreihen und Baumgruppen |
| Standgewässer | Wälder |
| Röhrichtgesellschaften | Forsten |
| anthropogene Rohbodenstandorte und Ruderalfluren | Äcker |
| Moore und Sümpfe | Biotop der Grün- und Freiflächen |
| Gras- und Staudenfluren | Bebaute Gebiete |
| Trockenrasen | Verkehrsanlagen und Sonderflächen |

(Quelle: BBK 2009-2011, IfB 1998-2010, floristische Selektivkartierung 2010/2011)

Maßstab 1:25.000 0 0,15 0,3 0,6 0,9 1,2 Kilometer

Textkarte:

**Arten nach Anhang II und IV der FFH-RL
sowie weitere wertgebende Arten
- Teilfläche Süd -**

Bearbeitung:
planland

Planungsgruppe
Landschaftsentwicklung

LUFTBILD
Brandenburg

Institut für angewandte
Gewässerökologie GmbH