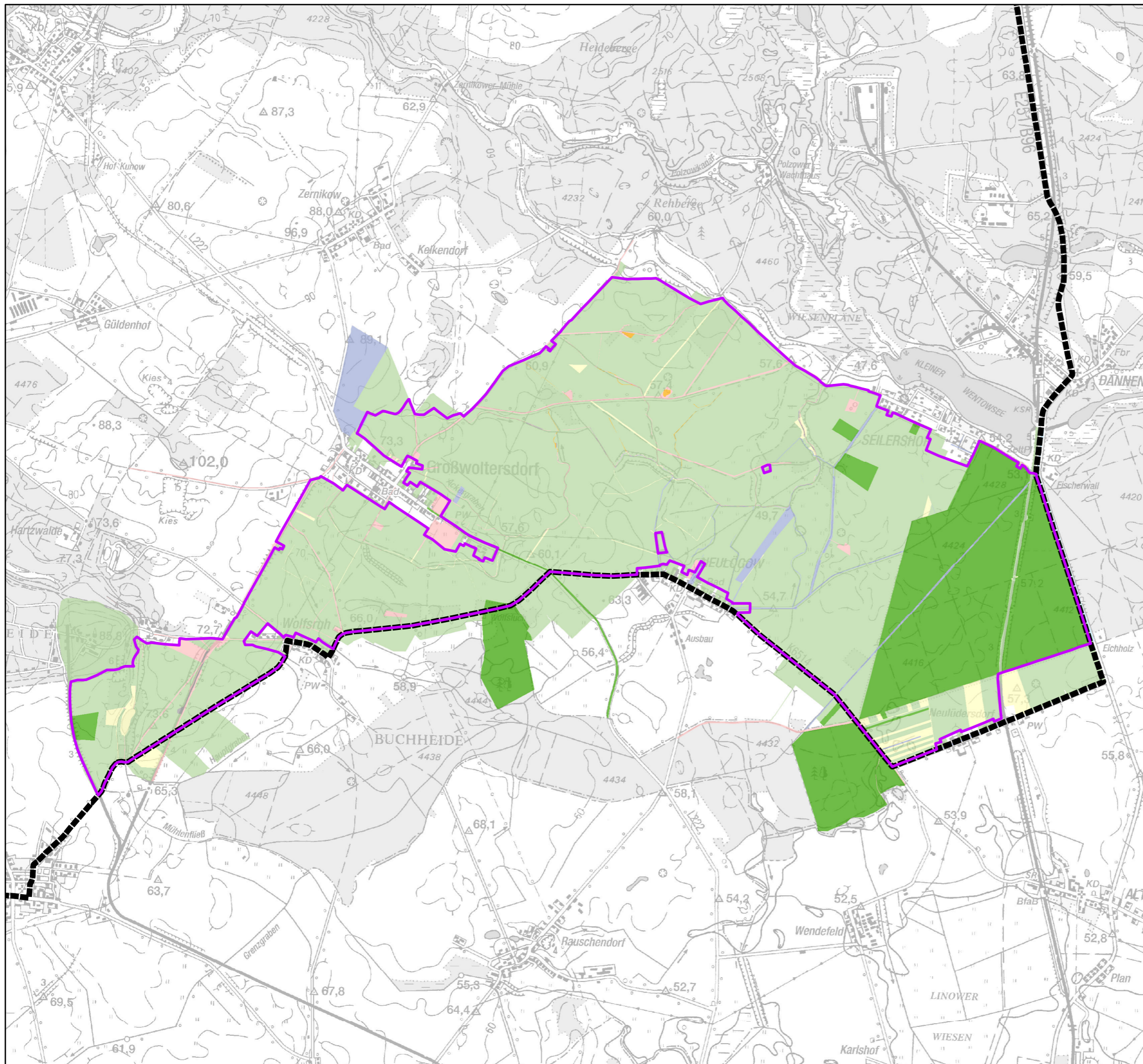


Natura 2000-Managementplanung im Naturpark Stechlin-Ruppiner Land (SPA-Gebiet Obere Havelniederung, 7017)

Auftraggeber: Landesamt für Umwelt, Gesundheit und Verbraucherschutz (LUGV)



Naturpark
Stechlin-
Ruppiner Land



Legende

Naturpark Stechlin-Ruppiner Land

Teilfläche SPA-Gebiet

7017, Obere Havelniederung (Teilfläche Nord)

Eigentumsarten

- Bundeseigentum
- Landeseigentum
- Kommunaleigentum
- Privateigentum
- Stiftungseigentum
- Kirchengrundbesitz
- Treuhand (BVVG)
- k.A.

(Quelle: Daten ALK, Stand 12/2012)

Maßstab 1:35.000



Textkarte:

**Eigentumsarten
- Teilfläche Nord -**

Bearbeitung:
planland

Planungsgruppe
Landschaftsentwicklung

LUFTBILD
Brandenburg

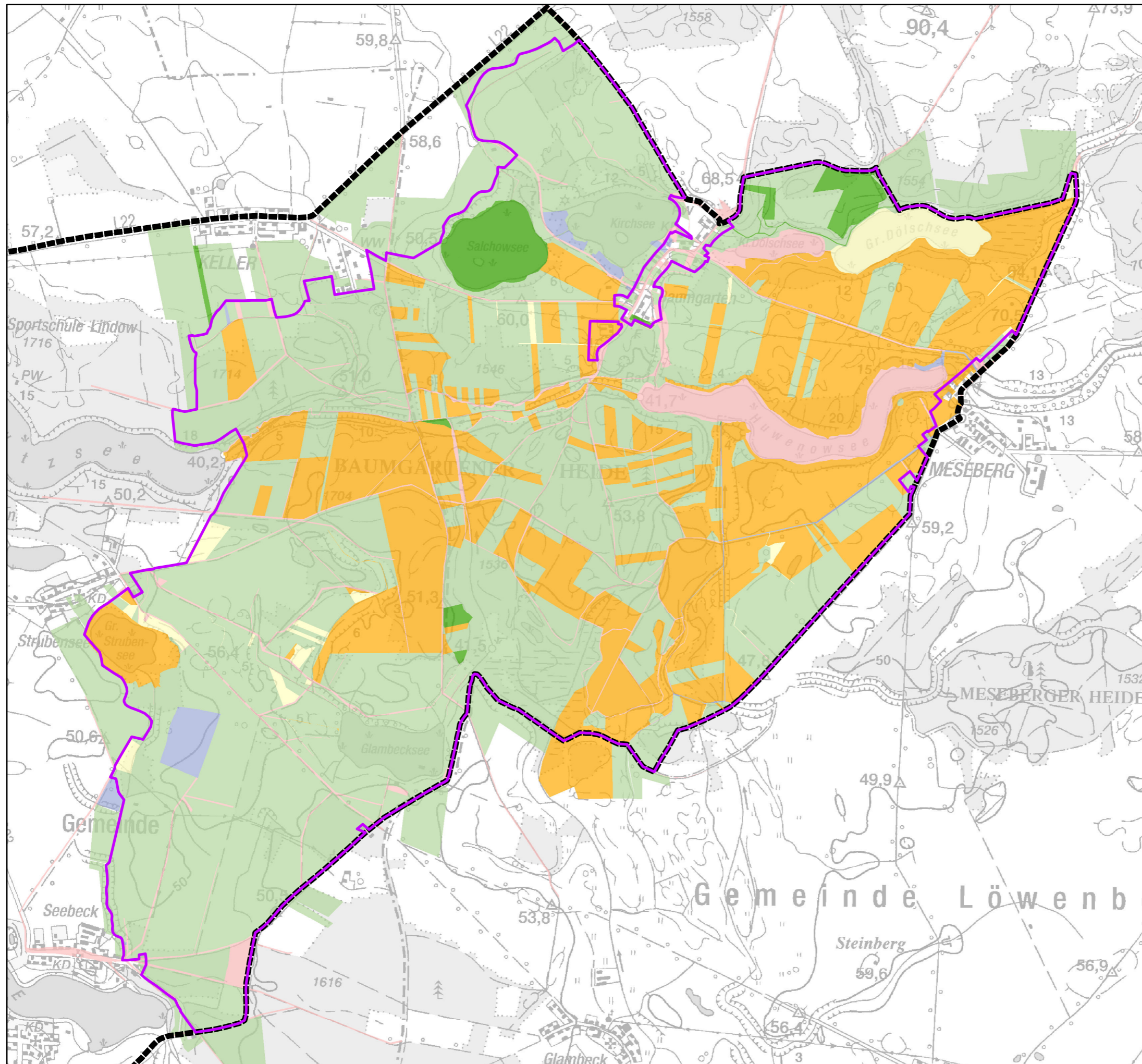
Institut für angewandte
Gewässerökologie GmbH

Natura 2000-Managementplanung im Naturpark Stechlin-Ruppiner Land (SPA-Gebiet Obere Havelniederung, 7017)

Auftraggeber: Landesamt für Umwelt, Gesundheit und Verbraucherschutz (LUGV)



Naturpark
Stechlin-
Ruppiner Land



Legende

Naturpark Stechlin-Ruppiner Land

Teilfläche SPA-Gebiet

7017, Obere Havelniederung (Teilfläche Süd)

Eigentumsarten

- Bundeseigentum
- Landeseigentum
- Kommunaleigentum
- Privateigentum
- Stiftungseigentum
- Kirchengrundbesitz
- Treuhand (BVVG)
- k.A.

(Quelle: Daten ALK, Stand 12/2012)

Maßstab 1:25.000



Textkarte:

**Eigentumsarten
- Teilfläche Süd -**

Bearbeitung:
planland

Planungsgruppe
Landschaftsentwicklung

LUFTBILD
Brandenburg

Institut für angewandte
Gewässerökologie GmbH