

**Biotypen**

**Punktbiotope**

- temporäre und ganzjährig wasserführende Kleingewässer
- Gras- und Staudenfluren
- Laubgebüsche; Feldgehölze
- Solitärbäume und Baumgruppen
- Siedlungsbiotope

**Linienbiotope**

- Quellen; Bäche, Flüsse, Ströme und Altarme
- Kanäle und Gräben
- Gras- und Staudenfluren
- Grünlandbrachen und Staudenfluren frischer Standorte
- Laubgebüsche; Feldgehölze, Hecken und Windschutzstreifen
- Alleen und Baumreihen
- Verkehrsflächen

**Flächenbiotope**

- Seen, incl. Moorseen; Altarme
- temporäre und ganzjährig wasserführende Kleingewässer
- Röhrichtgesellschaften
- ruderaler Pionier-, Gras- und Staudenfluren
- Landreitgrasfluren
- Seggenriede der nährstoffreichen Moore und Sümpfe
- nährstoffreiche Moore und Sümpfe (> 10% Gehölzdeckung)
- Feuchtwiesen und Feuchtwälder
- Feuchtwiesen nährstoffreicher Standorte
- Frischwiesen, -weiden und Scherrasen
- Grünlandbrachen und Staudenfluren feuchter Standorte
- Grünlandbrachen und Staudenfluren frischer Standorte
- Grünlandbrachen und Staudenfluren trockener Standorte
- Intensivgrasland
- Laubgebüsche; Feldgehölze
- Baumschulen; Obstbaumpflanzungen
- Moor- und Bruchwälder
- Rotbuchenwälder
- Rodungen; Schneisen; junge Aufforstungen
- naturnahe Laubwälder
- Laubholzforsten
- Laubholzforsten mit Nadelholzanteil
- Nadelholzforsten
- Nadelholzforsten mit Laubholzanteil
- intensiv genutzte Äcker
- Ackerbrachen
- Parkanlagen und Friedhöfe
- Gärten
- Sport-, Freizeit- und Erholungsanlagen
- Siedlungsbiotope
- genutzte Sonderflächen; Deponien

**Weitere Themen**

- Großschutzgebiete
- SPA-Gebietsgrenze (Teilfläche Nord)
- Blattschnitt TK 10
- 379 Gebietsnummern

Die Biotope wurden bei der Kartierung nach der BBK-Methode in ihrer gesamten Größe erfasst. Deshalb ist es möglich, dass die kartierten Flächen über die FFH-Gebietsgrenze hinausreichen können. Auch Biotope die nur teilweise im FFH-Gebiet liegen, werden ebenfalls vollständig auf der Karte dargestellt.

**Managementplanung Natura 2000 im Naturpark Stechlin Ruppiner Land**

Gefördert durch den Europäischen Landwirtschaftsfond für die Entwicklung des ländlichen Raumes (ELER) und das Land Brandenburg

**SPA-Gebiet 7017 - Obere Havelniederung**

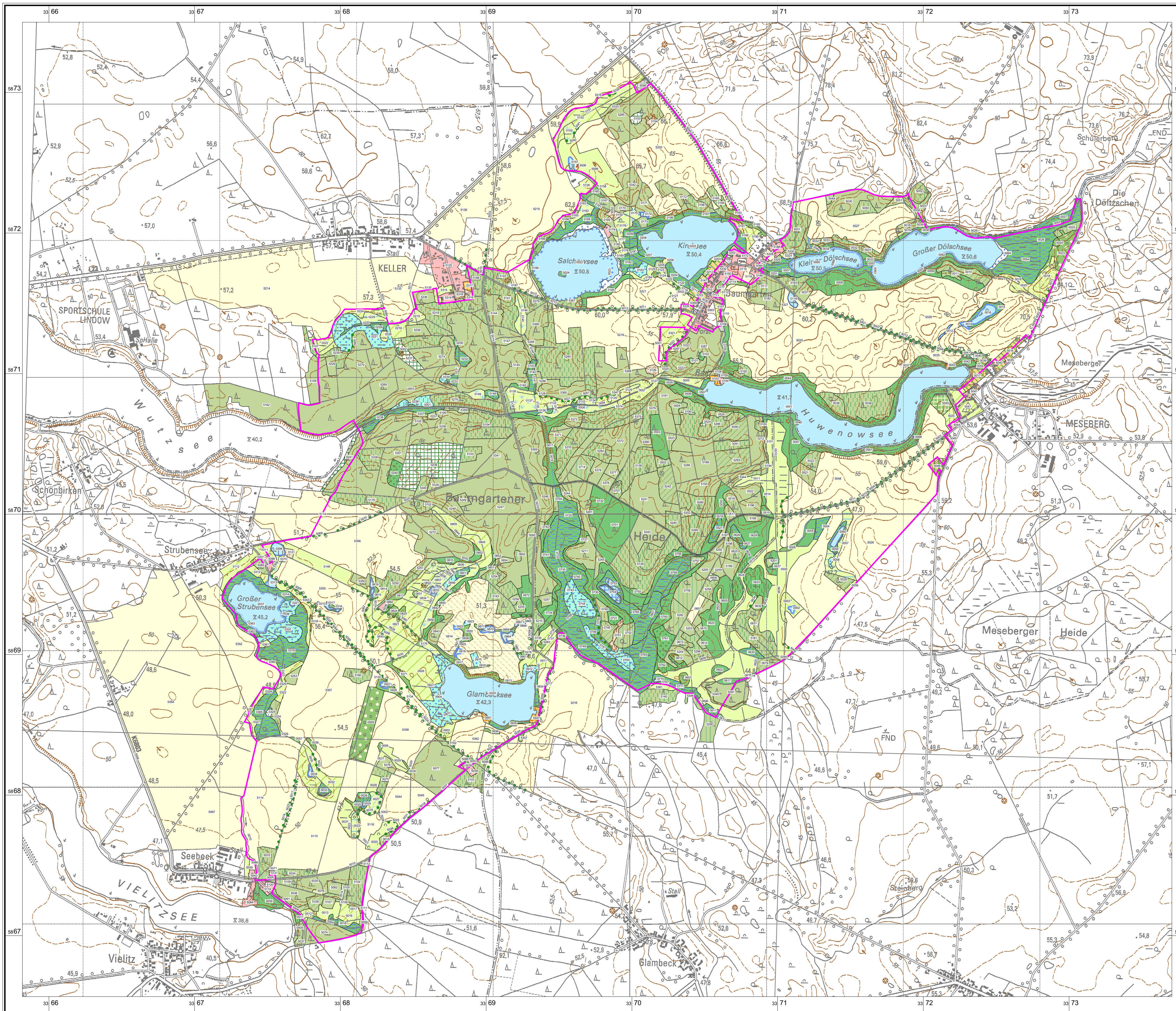
**Karte 4a: Biotypen - Teilfläche Nord -**

0 300 600 900 1200 Meter

Maßstab 1:15 000

Kartengrundlage: Geobasisdaten: LGB © GeoBasis-DE/LGB, Stand der Daten (2007), LVE 02/09  
 Topographische Karte 1:25.000 Normalausgabe  
 Koordinatensystem ETRS 89, Bezugsellipsoid GRS80  
 Kartografie: ArcView 3.2, PEP-VIEW, HNE Eberswalde





**Biotypen**

**Punktbiotope**

- Quellen, Quellfluren und Quellmoore
- temporäre und ganzjährig wasserführende Kleingewässer
- Laubgebüsche; Feldgehölze
- ▲ Solitäräume und Baumgruppen
- ▲ Siedlungsbiotope

**Linienbiotope**

- Quellen; Bäche, Flüsse, Ströme und Altarme
- Kanäle und Gräben
- Bäche, Flüsse und Ströme; naturfern
- Schwimmblatt- und Unterwasserpflanzen-Vegetation
- Röhrichtgesellschaften
- Laubgebüsche, Feldgehölze, Hecken und Windschutzstreifen
- Alleen und Baumreihen
- Verkehrsflächen

**Flächenbiotope**

- |  |  |
|--|--|
| <span style="color: lightblue;">■</span> Seen, incl. Moorsen; Altarme  | <span style="color: green;">■</span> Moor- und Bruchwälder   |
| <span style="color: lightblue;">■</span> temporäre und ganzjährig wasserführende Kleingewässer                               | <span style="color: green;">■</span> Erlen-Eschen-Wälder; Auenwälder                               |
| <span style="color: lightblue;">■</span> anthropogene Gewässer und periodisch trockenfallende Abschnitte                     | <span style="color: green;">■</span> Rotbuchenwälder   |
| <span style="color: lightblue;">■</span> Röhrichtgesellschaften  | <span style="color: green;">■</span> Eichen-Hainbuchenwälder; Ahorn-Eschenwälder                   |
| <span style="color: lightblue;">■</span> ruderaler Pionier-, Gras- und Staudenfluren   | <span style="color: green;">■</span> Eichenmischwälder   |
| <span style="color: lightblue;">■</span> Landreitgrasfluren  | <span style="color: green;">■</span> Rodungen; Schneisen; junge Aufforstungen                      |
| <span style="color: lightblue;">■</span> Röhrichte der nährstoffreichen Moore und Sümpfe                                     | <span style="color: green;">■</span> Vorwälder   |
| <span style="color: lightblue;">■</span> Seggenriede der nährstoffreichen Moore und Sümpfe                                   | <span style="color: green;">■</span> naturnahe Laubwälder  |
| <span style="color: lightblue;">■</span> nährstoffreiche Moore und Sümpfe (> 10% Gehölzdeckung)                              | <span style="color: green;">■</span> Laubholzforsten   |
| <span style="color: lightblue;">■</span> Gras- und Staudenfluren   | <span style="color: green;">■</span> Laubholzforsten mit Nadelholzanteil                           |
| <span style="color: lightblue;">■</span> Feuchtwiesen nährstoffreicher Standorte   | <span style="color: green;">■</span> Nadelholzforsten  |
| <span style="color: lightblue;">■</span> wechselfeuchtes Auengrünland; Feuchtwiesen und Flutrasen; frischvermasstes Grasland | <span style="color: green;">■</span> Nadelholzforsten mit Laubholzanteil                           |
| <span style="color: lightblue;">■</span> Frischwiesen, -weiden und Scherrasen  | <span style="color: yellow;">■</span> intensiv genutzte Äcker                                      |
| <span style="color: lightblue;">■</span> Grünlandbrachen und Staudenfluren feuchter Standorte                                | <span style="color: yellow;">■</span> extensiv genutzte Äcker                                      |
| <span style="color: lightblue;">■</span> Grünlandbrachen und Staudenfluren frischer Standorte                                | <span style="color: yellow;">■</span> Ackerbrachen   |
| <span style="color: lightblue;">■</span> Grünlandbrachen und Staudenfluren trockener Standorte                               | <span style="color: yellow;">■</span> Parkanlagen und Friedhöfe                                    |
| <span style="color: lightblue;">■</span> Intensivgrasland  | <span style="color: yellow;">■</span> Gärten   |
| <span style="color: lightblue;">■</span> Sandtrockenrasen  | <span style="color: orange;">■</span> Sport-, Freizeit- und Erholungsanlagen                       |
| <span style="color: lightblue;">■</span> Laubgebüsche; Feldgehölze   | <span style="color: red;">■</span> Siedlungsbiotope  |
| <span style="color: lightblue;">■</span> Streuobstwiesen   | <span style="color: red;">■</span> Sonderformen der Bauflächen mit Verdacht auf Lebensraumfunktion |
| <span style="color: lightblue;">■</span> Baumschulen; Obstbaumpflanzungen  | <span style="color: grey;">■</span> Verkehrsflächen  |
| <span style="color: lightblue;">■</span> Solitäräume und Baumgruppen   | <span style="color: grey;">■</span> genutzte Sonderflächen; Deponien                               |

**Weitere Themen**

- Großschutzgebiete
- SPA-Gebietsgrenze (Teilfläche Nord)
- Blattschnitt TK 10
- 379 Gebietsnummern

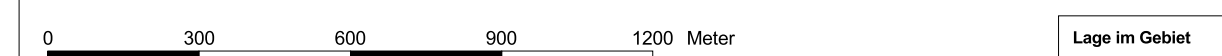
Die Biotope wurden bei der Kartierung nach der BBK-Methode in ihrer gesamten Größe erfasst. Deshalb ist es möglich, dass die kartierten Flächen über die FFH-Gebietsgrenze hinausreichen können. Auch Biotope die nur teilweise im FFH-Gebiet liegen, werden ebenfalls vollständig auf der Karte dargestellt.

**Managementplanung Natura 2000 im Naturpark Stechlin Ruppiner Land**

Gefördert durch den Europäischen Landwirtschaftsfond für die Entwicklung des ländlichen Raumes (ELER) und das Land Brandenburg

**SPA-Gebiet 7017 - Obere Havelniederung**

**Karte 4b: Biotypen - Teilfläche Süd -**



Maßstab 1:15 000

Kartgrundlage: Geobasisdaten: LGB © GeoBasis-DE/LGB, Stand der Daten (2007), LVE 02/09  
 Topographische Karte 1:25.000 Normalausgabe  
 Koordinatensystem ETRS 89, Bezugsellipsoid GRS80  
 Kartografie: ArcView 3.2, PEP-VIEW, HNE Eberswalde