

Erhaltungs- und Entwicklungsziele

Quellen und Fließgewässer mit naturnahen Strukturen

- Fließgewässer mit möglichst naturnaher Abflusssdynamik
- Gräben mit naturnahen Strukturen zur Optimierung des Wasserhaushaltes
- Verlandende Gräben

Standgewässer mit naturnahen Strukturen

- Eutrophe Standgewässer
- Temporäre oder ganzjährig wasserführende Kleingewässer
- Ausgedehnte Wasseröhrte an Standgewässern

Anthropogene Rohbodenstandorte mit naturnaher Biotopausbildung

- Rohbodenstandorte in Sukzession

Wachsende Moore in natürlicher oder naturnaher Ausprägung

- Seggen- / Röhrichtmoore
- Gehölzbestandene Moore

Dauergrünland mit ressourcenschonender Bewirtschaftung oder Pflege

- Typisch ausgebildetes Feuchtgrünland
- Typisch ausgebildetes reiches Feuchtgrünland
- Typisch ausgebildete Frischwiesen oder -weiden
- Aufgelassenes Grasland und Staudenfluren trockener Standorte
- Aufgelassenes Grasland und Staudenfluren frischer Standorte
- Aufgelassenes Grasland und Staudenfluren feuchter Standorte

Standortheimische Laubgebüsche, Feldgehölze, Alleen und Baumreihen

- Flächige Laubgebüsche und Feldgehölze
- Flächige Laubgebüsche und Feldgehölze frischer Standorte
- Flächige Laubgebüsche und Feldgehölze feuchter Standorte
- Waldmäntel
- Hecken und Windschutzstreifen
- Alleen und Baumreihen
- Alte Solitärbäume und Kopfbaumreihen
- Obstanlagen und Baumschulen mit ressourcenschonender Bewirtschaftung

Weitere Themen

- Großschutzgebiete
- SPA-Gebietsgrenze (Teilfläche Nord)
- Blattschnitt TK 10

Naturnahe Wälder mit standörtlich wechselnder Baumartendominanz

- Naturnahe Wälder mit standörtlich wechselnder Baumartendominanz
- Laubwälder
- Moor- und Bruchwälder
- Rotbuchenwälder
- Eichenwälder
- Kiefern-Traubeneichen-Mischwald

Ackerlandschaften mit ressourcenschonender Bewirtschaftung

- Ackerlandschaften mit ressourcenschonender Bewirtschaftung
- Kleingewässerreiche Acker
- Ackerbrache

Siedlungsbiotope mit harmonischer Einbindung in die Landschaft und hohem Anteil naturnaher Strukturen

- Gärten
- Parkanlagen und Friedhöfe
- Sport-, Freizeit-, Erholungsanlagen
- Grabeland
- Regionsstypische Siedlung

Sonderbiotope in naturnaher Ausprägung

- Rodungen und Schneisen

Umweltgerechte Technische Anlagen, Industrie- und Gewerbeflächen, landwirtschaftliche Betriebsstandorte

- Umweltgerechte Technische Anlagen, Industrie- und Gewerbeflächen, landwirtschaftliche Betriebsstandorte

Strategien

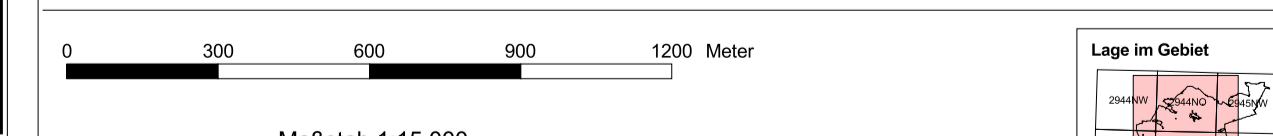
- S Zulassen der natürlichen Eigendynamik (Sukzession)
- U Umwandlung/Umbau/Überführung des Biotyps in einen anderen Zielbiotop
- P Pflege
- N Schaffung naturnaher Strukturen / Erhöhung der Strukturvielfalt
- D Erhaltung/Entwicklung einer dauerhaft umweltgerechten Nutzung
- H Harmonische Einbindung in die Landschaft

Managementplanung Natura 2000 im Naturpark Stechlin Ruppiner Land

Gefördert durch den Europäischen Landwirtschaftsfond für die Entwicklung des ländlichen Raumes (ELER) und das Land Brandenburg

SPA-Gebiet 7017 - Obere Havelniederung

Karte 8a: Erhaltungs- und Entwicklungsziele - Teilfläche Nord -

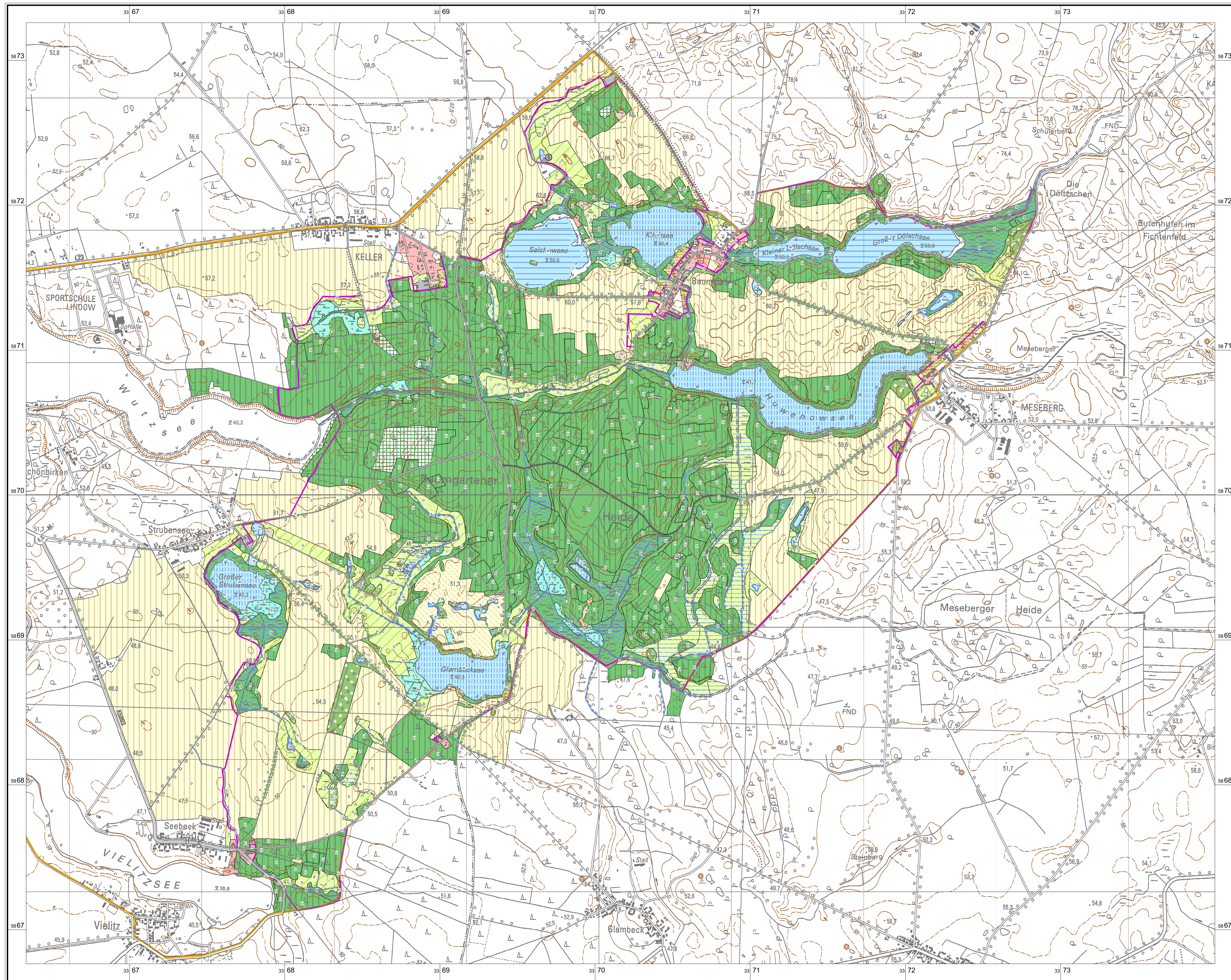


Maßstab 1:15 000

Kartengrundlage: Geobasisdaten: LGB © GeoBasis-DE/LGB, Stand der Daten (2007), LVE 02/09
Topographische Karte 1:25.000 Normalausgabe
Koordinatensystem ETRS 89, Bezugsellipsoid GRS80

Kartografie: ArcView 3.2, PEP-VIEW, HNE Eberswalde

Bearbeitung: planland GBR
Stand: 19.02.2014



Erhaltungs- und Entwicklungsziele

Quellen und Fließgewässer mit naturnahen Strukturen

- Quellbereiche
- Fließgewässer mit möglichst naturnaher Abflussschneise
- Gräben mit naturnahen Strukturen zur Optimierung des Wasserhaushaltes
- Verlandende Gräben

Standgewässer mit naturnahen Strukturen

- Mesotrophe Standgewässer
- Eutrophe Standgewässer
- Temporäre oder ganzjährig wasserführende Kleingewässer
- Ausgedehnte Wasserrohrichte an Standgewässern
- Schwimmblattpflanzen-Bestände an Standgewässern
- Anthropogene Gewässer mit naturnahen Strukturen

Anthropogene Rohbodenstandorte mit naturnaher Biotopausbildung

- Rohböden in Sukzession

Wachsende Moore in natürlicher oder naturnaher Ausprägung

- Seggen- / Röhrichtmoore
- Gehölzbestandene Moore

Dauergrünland mit ressourcenschonender Bewirtschaftung oder Pflege

- Typisch ausgebildetes Feuchtgrünland
- Typisch ausgebildetes reiches Feuchtgrünland
- Typisch ausgebildete Frischwiesen oder -weiden
- Typisch ausgebildete Sandrockenrasen
- Aufgelassenes Grasland und Staudenfluren
- Aufgelassenes Grasland und Staudenfluren trockener Standorte
- Aufgelassenes Grasland und Staudenfluren frischer Standorte
- Aufgelassenes Grasland und Staudenfluren feuchter Standorte

Standortheimische Laubgebüsche, Feldgehölze, Alleen und Baumreihen

- Flächige Laubgebüsche und Feldgehölze
- Flächige Laubgebüsche und Feldgehölze trockener Standorte
- Flächige Laubgebüsche und Feldgehölze frischer Standorte
- Flächige Laubgebüsche und Feldgehölze feuchter Standorte
- Waldmäntel
- Hecken und Windschutzstreifen
- Alleen und Baumreihen
- Alte Solitäräume und Kopfbaumreihen
- Streuobstwiesen

Weitere Themen

- Großschutzgebiete
- SPA-Gebietsgrenze (Teilfläche Süd)
- Blattschnitt TK 10

Naturnahe Wälder mit standörtlich wechselnder Baumartendominanz

- Naturnahe Wälder mit standörtlich wechselnder Baumartendominanz
- Laubwälder
- Moor- und Bruchwälder
- Auen- und Erlen-Eschenwälder
- Robuchenwälder
- Eichen-Hainbuchenwälder
- Eichenwälder
- Kiefern-Traubeneichen-Mischwald

Ackerlandschaften mit ressourcenschonender Bewirtschaftung

- Ackerlandschaften mit ressourcenschonender Bewirtschaftung
- Ackerbrache
- Wildäcker

Siedlungsbiotope mit harmonischer Einbindung in die Landschaft und hohem Anteil naturnaher Strukturen

- Gärten
- Parkanlagen und Friedhöfe
- Wochenendaussiedlungen und Kleingartenanlagen
- Sport-, Freizeit-, Erholungsanlagen
- Grabeland
- Regionstypische Siedlung
- Kulturhistorische Bauwerke

Sonderbiotope in naturnaher Ausprägung

- Rodungen und Schneisen

Umweltgerechte Technische Anlagen, Industrie- und Gewerbeflächen, landwirtschaftliche Betriebsstandorte

- Umweltgerechte Technische Anlagen, Industrie- und Gewerbeflächen, landwirtschaftliche Betriebsstandorte

Strategien

- S Zulassen der natürlichen Eigendynamik (Sukzession)
- U Umwandlung/Umbau/Überführung des Biotyps in einen anderen Zielbiotop
- P Pflege
- W Verbesserung/Sanierung des Wasserhaushaltes
- N Schaffung naturnaher Strukturen / Erhöhung der Strukturvielfalt
- D Erhaltung/Entwicklung einer dauerhaft umweltgerechten Nutzung
- H Harmonische Einbindung in die Landschaft

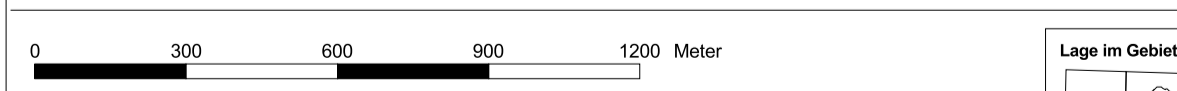
Managementplanung Natura 2000 im Naturpark Stechlin Ruppiner Land



Gefördert durch den Europäischen Landwirtschaftsfond für die Entwicklung des ländlichen Raumes (ELER) und das Land Brandenburg

SPA-Gebiet 7017 - Obere Havelniederung

Karte 8b: Erhaltungs- und Entwicklungsziele - Teilfläche Süd



Maßstab 1:15 000

Kartengrundlage: Geobasisdaten: LGB © GeoBasis-DE/LGB, Stand der Daten (2007), LVE 02/09
 Topographische Karte 1:25.000 Normalausgabe
 Koordinatensystem ETRS 89, Bezugsellipsoid GRS80
 Kartografie: ArcView 3.2, PEP-VIEW, HNE Eberswalde



Bearbeitung: planland GBR, Stand: 19.02.2014