

**Managementplanung für das SPA-Gebiet  
"Rhin-Havelluch"**

**Karte 7.3.: Flächen- und linienhafte Biotope  
Blatt 1/2 - Nordteil**

**Legende**

- Überschneidungsgebiet zwischen NP Westhavelland und SPA-Gebiet "Rhin-Havelluch"
- Naturpark "Westhavelland"
- SPA-Gebiet "Rhin-Havelluch"

**Linienhafte Biotope**

- Gräben
- weitgehend naturferne Gräben
- naturnahe Gräben, Bäche und kleine Flüsse
- Staudenfluren und -säume
- Alleen und Baumreihen
- Hecken und Windschutzstreifen
- standorttypischer Gehölzsaum an Gewässern
- Straßen
- Bahnanlagen
- Wege
- unbefestigte Wege

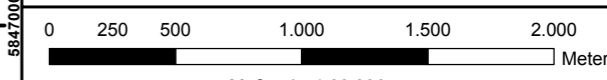
**Flächenhafte Biotope**

- Fließgewässer
- Standgewässer
- Anthropogene Rohbodenstandorte und Ruderalfluren
- Moore und Sümpfe
- Gras- und Staudenfluren, Intensivgrasland
- Frischwiesen und Frischweiden
- Staudenfluren und -säume
- Grünlandbrachen
- Trittrassen
- wechselfeuchtes Auengrünland
- Feuchtwiesen
- Trockenrasen
- Feuchtwiesen und Feuchtwälder
- Laubgebüsch, Feldgehölze, Alleen, Baumreihen
- Nadelholzforste
- Moor- und Bruchwälder
- Eichenmischwälder
- Laubholzforste
- Laubholzforste mit Nadelholzarten
- Nadelholzforste mit Laubholzarten
- intensiv genutzte Sandäcker
- intensiv genutzte Äcker
- sonstige intensiv genutzte Äcker
- Parkanlagen und Friedhöfe
- Bebaute Gebiete, Verkehrsanlagen und Sonderflächen
- nicht in der Datenbank



Landesamt für  
Umwelt,  
Gesundheit und  
Verbraucherschutz

**Karte 7.3.1: Flächen- und linienhafte Biotope**



Maßstab 1:30.000  
Kartengrundlage: Digitale Daten der Landesvermessung und Geobasisinformation Brandenburg, Verwendung mit Genehmigung Nr. GB-G 199.  
Topographische Karte 1:25.000 Normalausgabe  
Koordinatensystem ETRS 89, Bezugspoloid GRS 80

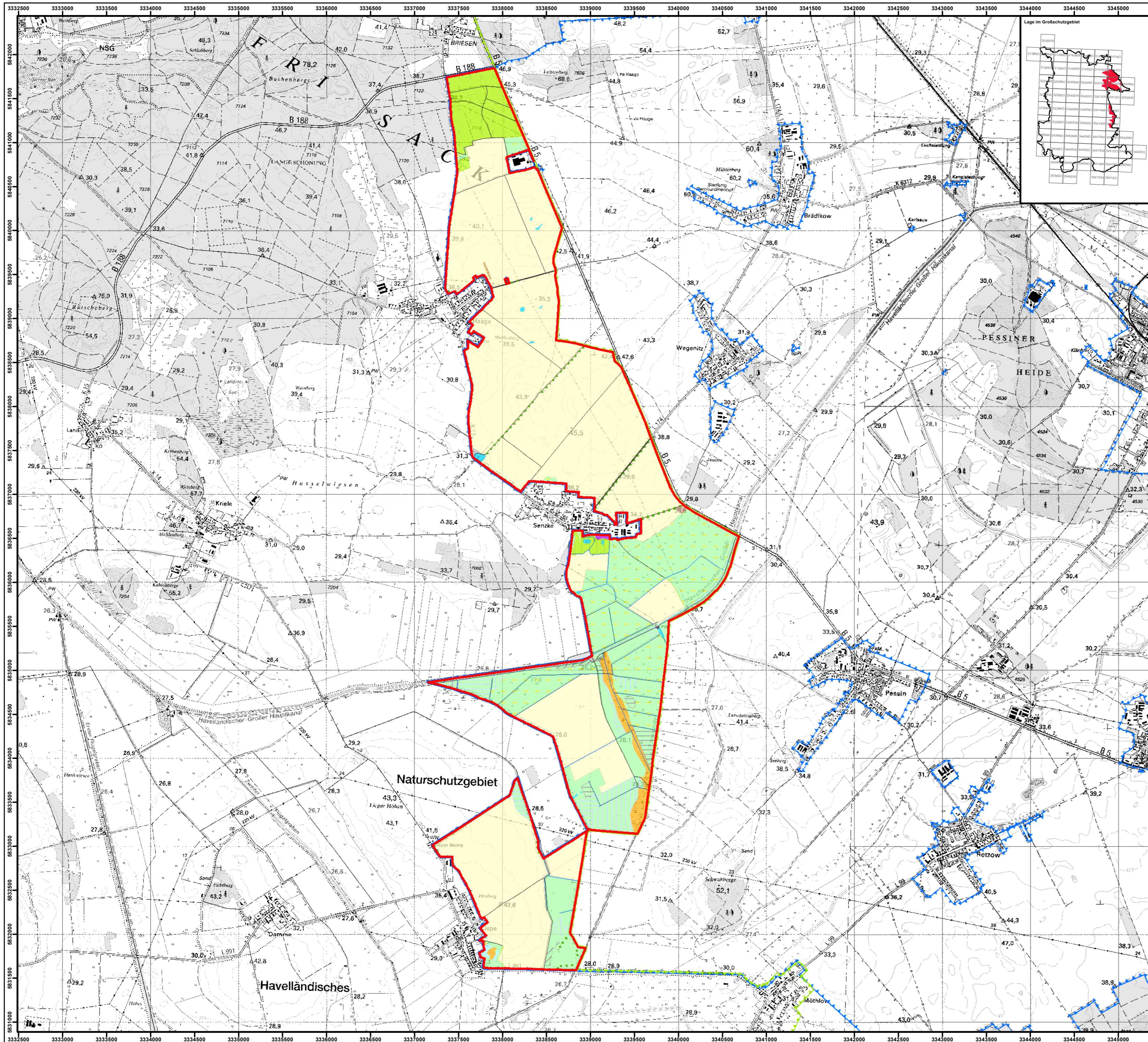
Auftraggeber:  
Landesamt für Umwelt, Gesundheit  
und Verbraucherschutz (LUGV)  
Seeböcker Chaussee 2  
14476 Potsdam OT Groß Glienicke

Bearbeitung: Dipl.-Ing. (FH) Daniel Meisel  
Stand: 12.11.2012  
Kartographie: Masuch Informationssysteme

Aufnehmer:  
ELLMANN / SCHULZE GbR  
Ingenieurbüro für Landschaftsplanung  
und Wasserwirtschaft  
Hauptstraße 31  
16845 Sieversdorf



Geträgt durch den Europäischen Landwirtschaftsfonds für die Entwicklung des ländlichen Raums (ELER) und durch das Land Brandenburg



**Managementplanung für das SPA-Gebiet "Rhin-Havelluch"**

**Karte 7.3.: Flächen- und linienhafte Biotope Blatt 2/2 - Südtell**

**Legende**

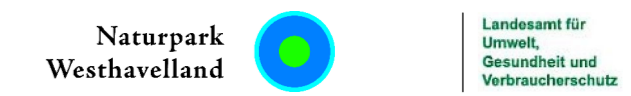
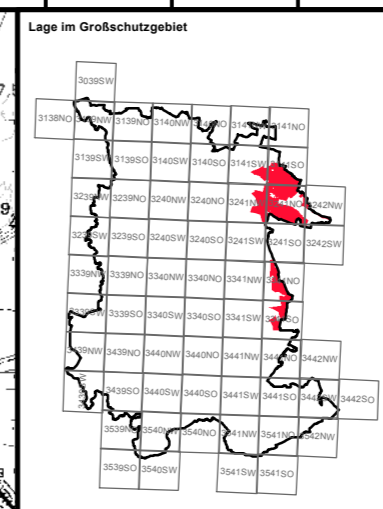
- Überschneidungsgebiet zwischen NP Westhavelland und SPA-Gebiet "Rhin-Havelluch"
- Naturpark "Westhavelland"
- SPA-Gebiet "Rhin-Havelluch"

**Linienhafte Biotope**

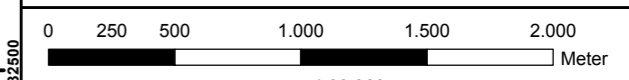
- Gräben
- weitgehend naturferne Gräben
- naturnahe Gräben, Bäche und kleine Flüsse
- Staudenfluren und -säume
- Alleen und Baumreihen
- Hecken und Windschutzstreifen
- standorttypischer Gehölzsaum an Gewässern
- Straßen
- Bahnanlagen
- Wege
- unbefestigte Wege

**Flächenhafte Biotope**

- Fließgewässer
- Standgewässer
- Anthropogene Rohbodenstandorte und Ruderalfluren
- Moore und Sümpfe
- Gras- und Staudenfluren, Intensivgrasland
- Frischwiesen und Frischweiden
- Staudenfluren und -säume
- Grünlandbrachen
- Trittrasen
- wechselfeuchtes Auengrünland
- Feuchtweiden
- Trockenrasen
- Feuchtwiesen und Feuchtweiden
- Laubgebüsch, Feldgehölze, Alleen, Baumreihen
- Nadelholzforste
- Moor- und Bruchwälder
- Eichenmischwälder
- Laubholzforste
- Laubholzforste mit Nadelholzarten
- Nadelholzforste mit Laubholzarten
- intensiv genutzte Sandäcker
- intensiv genutzte Äcker
- sonstige intensiv genutzte Äcker
- Parkanlagen und Friedhöfe
- Bebaute Gebiete, Verkehrsanlagen und Sonderflächen
- nicht in der Datenbank



**Karte 7.3.2: Flächen- und linienhafte Biotope**



Maßstab 1:30.000  
 Kartengrundlage: Digitale Daten der Landesvermessung und Geobasisinformation Brandenburg, Verwendung mit Genehmigung Nr. GB-G 199.  
 Topographische Karte 1:25.000 Normalausgabe  
 Koordinatensystem ETRS 89, Bezugsellipsoid GRS 80

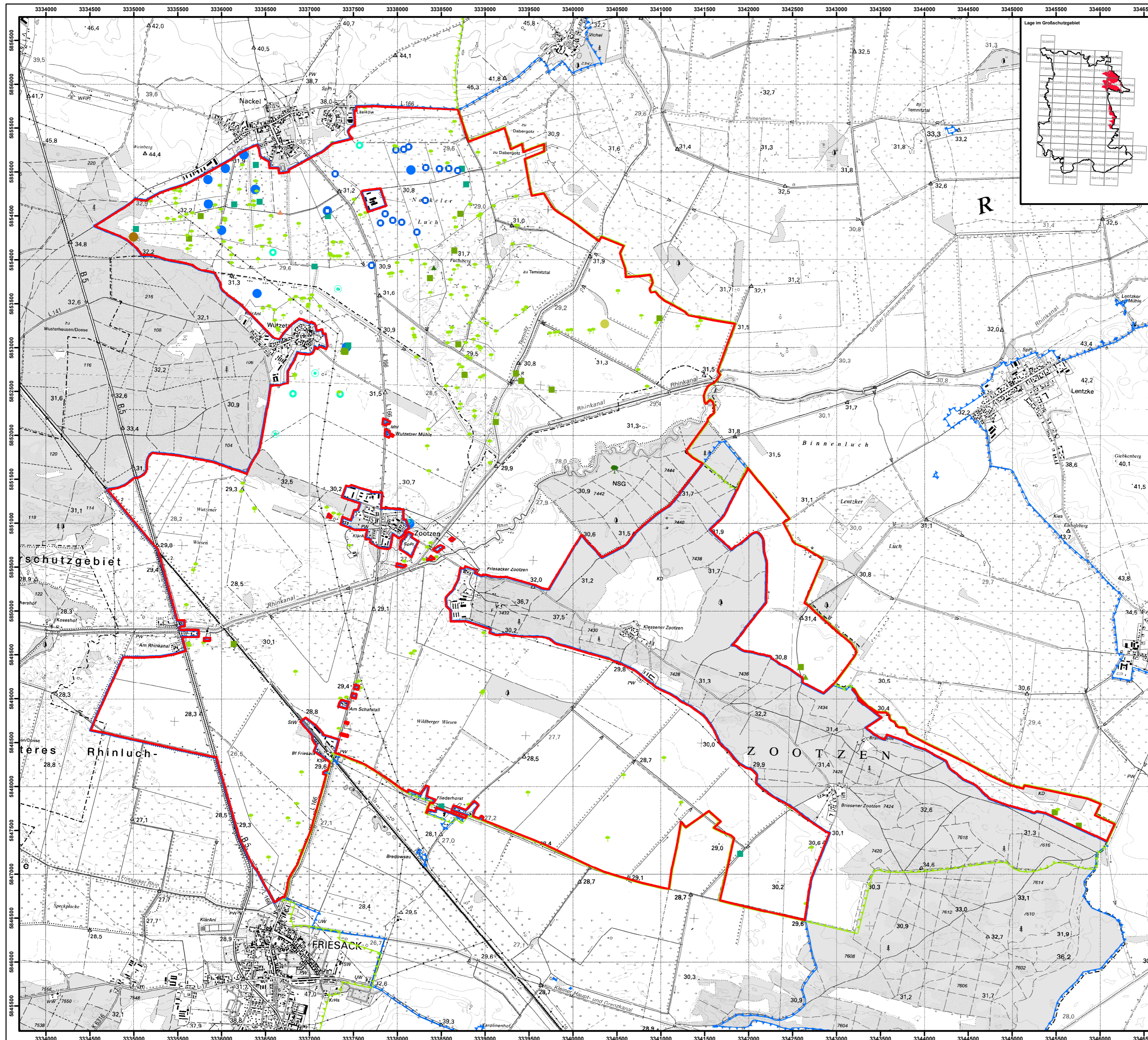
Auftraggeber: Landesamt für Umwelt, Gesundheit und Verbraucherschutz  
 Seeger Chaussee 2  
 14476 Potsdam OT Groß Glienicke

Bearbeitung: Dipl. Ing. (FH) Daniel Meisel  
 Stand: 12.11.2012  
 Kartographie: Masuch Informationssysteme

Aufnehmer: ELLMANN / SCHULZE GbR  
 Ingenieurbüro für Landschaftsplanung und Wasserwirtschaft  
 Hauptstraße 31  
 16845 Sieversdorf



Gefördert durch den Europäischen Landwirtschaftsfonds für die Entwicklung des ländlichen Raums (ELER) und durch das Land Brandenburg



**Managementplanung für das SPA-Gebiet "Rhin-Havelluch"**

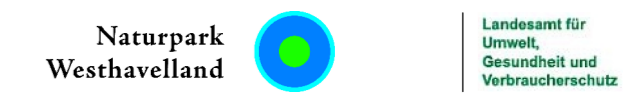
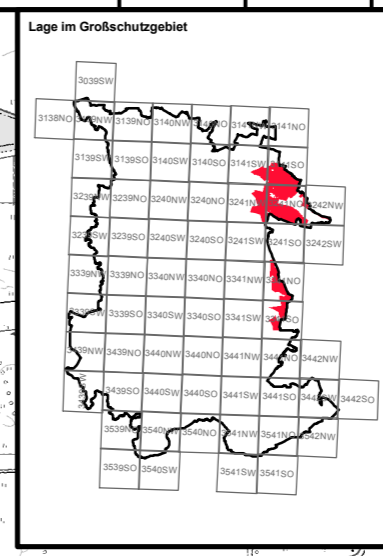
**Karte 7.4.: Punkthafte Biotope Blatt 1/2 - Nordteil**

**Legende**

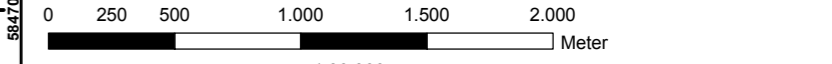
- Überschneidungsgebiet zwischen NP Westhavelland und SPA-Gebiet "Rhin-Havelluch"
- Naturpark "Westhavelland"
- SPA-Gebiet "Rhin-Havelluch"

**Punkthafte Biotope**

- Baumreihen
- Feldgehölze
- Hecken und Windschutzstreifen
- Eichenforst (Stieleiche, Traubeneiche)
- Kiefernforst
- Laubholzforste (weitgehend naturferne Forste und aus Sukzession hervorgegangene Wälder)
- Solitäräume und Baumgruppen
- markanter Solitärbaum
- perennierende Kleingewässer
- perennierende Kleingewässer, naturnah, beschattet
- perennierende Kleingewässer, naturnah, unbeschattet
- temporäre Kleingewässer, naturnah, unbeschattet
- Seen
- Staugewässer / Kleinspeicher
- Grubengewässer, Abgrabungsseen



**Karte 7.4.1: Punkthafte Biotope**

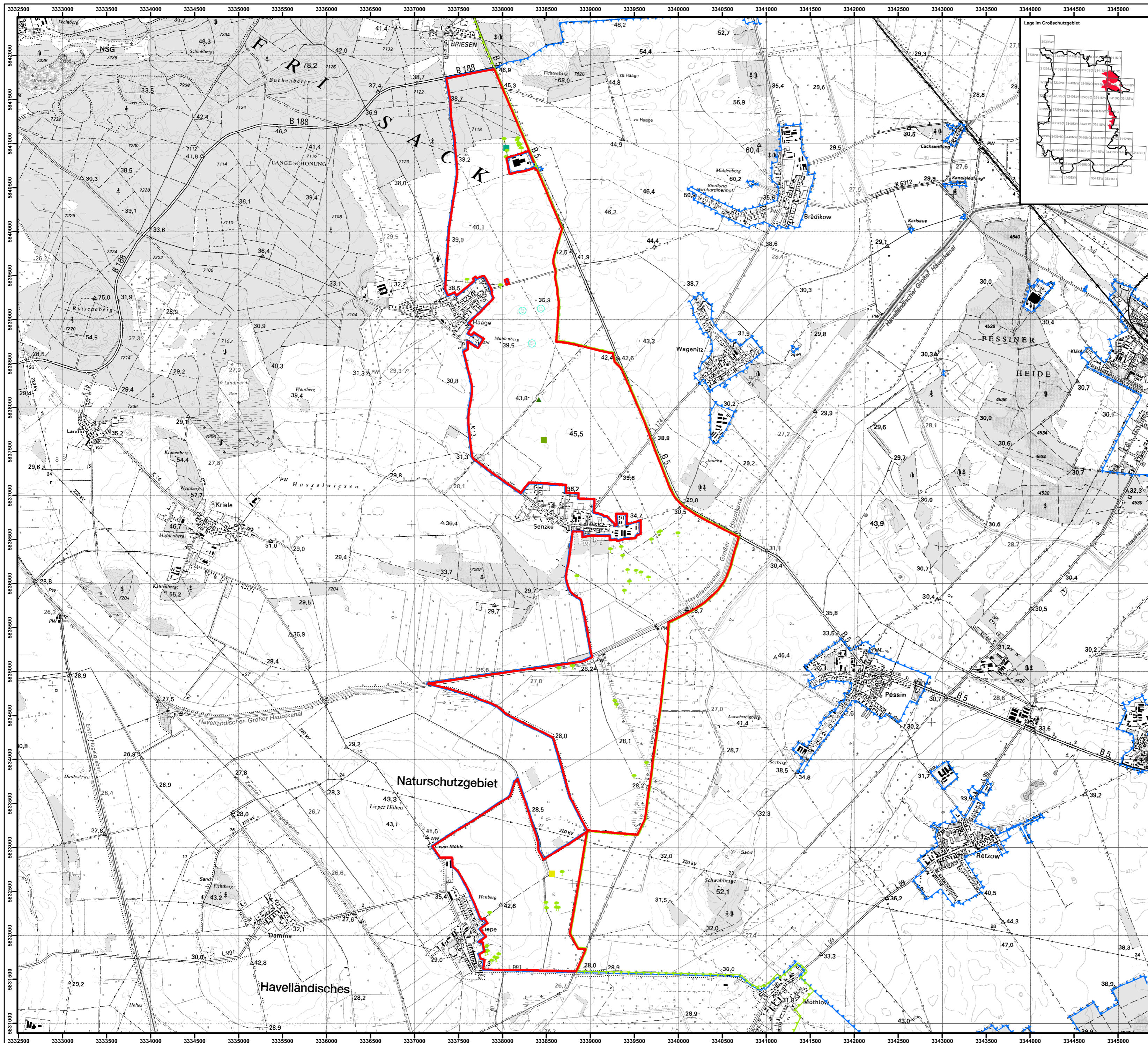


Maßstab 1:30.000  
 Kartengrundlage: Digitale Daten der Landesvermessung und Geobasisinformation Brandenburg, Verwendung mit Genehmigung Nr. GB-G 199.  
 Topographische Karte 1:25.000 Normalausgabe  
 Koordinatensystem ETRS 89, Bezugsellipsoid GRS 80

Auftraggeber: Landesamt für Umwelt, Gesundheit und Verbraucherschutz  
 Auftragnehmer: ELLMANN / SCHULZE GbR  
 Ingenieurbüro für Landschaftsplanung und Wasserwirtschaft  
 Hauptstraße 31  
 16845 Sieversdorf



Gefördert durch den Europäischen Landwirtschaftsfonds für die Entwicklung des ländlichen Raums (ELER) und durch das Land Brandenburg



**Managementplanung für das SPA-Gebiet "Rhin-Havelluch"**

**Karte 7.4.: Punkthafte Biotope Blatt 2/2 - Südteil**

- Legende**
- Überschneidungsgebiet zwischen NP Westhavelland und SPA-Gebiet "Rhin-Havelluch"
  - Naturpark "Westhavelland"
  - SPA-Gebiet "Rhin-Havelluch"
- Punkthafte Biotope**
- Baumreihen
  - Feldgehölze
  - Hecken und Windschutzstreifen
  - Eichenforst (Stieleiche, Traubeneiche)
  - Kiefernforst
  - Laubholzforste (weitgehend naturferne Forste und aus Sukzession hervorgegangene Wälder)
  - Solitärbäume und Baumgruppen
  - markanter Solitärbaum
  - perennierende Kleingewässer
  - perennierende Kleingewässer, naturnah, beschattet
  - perennierende Kleingewässer, naturnah, unbeschattet
  - temporäre Kleingewässer, naturnah, unbeschattet
  - Seen
  - Staugewässer / Kleinspeicher
  - Grubengewässer, Abgrabungsseen



**Karte 7.4.2: Punkthafte Biotope**

0 250 500 1.000 1.500 2.000  
Meter

Maßstab 1:30.000

Kartengrundlage: Digitale Daten der Landesvermessung und Geobasisinformation Brandenburg, Verwendung mit Genehmigung Nr. GB-G-199.  
Topographische Karte 1:25.000 Normalausgabe  
Koordinatensystem ETRS 89, Bezugsellipsoid GRS 80

Auftraggeber:  
Landesamt für Umwelt, Gesundheit und Verbraucherschutz (LUGV)  
Seeburger Chaussee 2  
14476 Potsdam OT Groß Glienicke

Bearbeitung: Dipl. Ing. (FH) Daniel Meisel  
Stand: 12.11.2012  
Kartographie: Masuch Informationssysteme

Aufnehmer:  
ELLMANN / SCHULZE GbR  
Ingenieurbüro für Landschaftsplanung und Wasserwirtschaft  
Hauptstraße 31  
16645 Sieversdorf

