

Managementplanung für das SPA-Gebiet "Rhin-Havelluch"

Karte 7.2.: Brutvogelarten des Anhangs I VSR und der Roten Liste Brandenburg und Deutschland (Kategorie 1 bis 3) Karte 1/2 - Nordteil

Legende

Betrachtungsgebiet
 Überschneidungsgebiet zwischen NP Westhavelland und SPA-Gebiet "Rhin-Havelluch"

Schutzgebiete
 Naturpark "Westhavelland"
 SPA-Gebiet "Rhin-Havelluch"

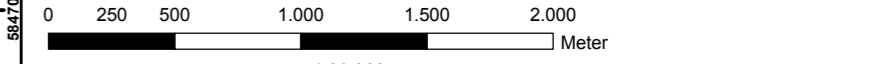
- Brutvogelarten**
- Bekassine, Bek
 - Grauammer, GrA
 - Großer Brachvogel, GBr
 - Heidelerche, Hdl
 - Kiebitz, Ki
 - Kranich, Kra
 - Mittelspecht, Msp
 - Neuntöter, Nt
 - Ortolan, Otl
 - Rohrweihe, RWh
 - Schwarzmilan, SMi
 - Schwarzspecht, Ssp
 - Wachtelkönig, WaKo
 - Waldwasserläufer, WWI
 - Wespenbussard, WBu
 - Zwergschnäpper, Zfi

Eisvogel
 Alceatth Eisvogel *Alcedo atthis*
 Habitatfläche

Naturpark Westhavelland

Landesamt für Umwelt, Gesundheit und Verbraucherschutz

Karte 7.2.: Brutvogelarten des Anhangs I VSR und der Roten Liste Brandenburg und Deutschland (Kategorie 1 bis 3)



Maßstab 1:30.000
 Kartengrundlage: Digitale Daten der Landesvermessung und Geobasisinformation Brandenburg, Verwendung mit Genehmigung Nr. GB/G 1999.
 Topographische Karte 1:25.000 Normalausgabe
 Koordinatensystem ETRS 89, Bezugsellipsoid GRS 80

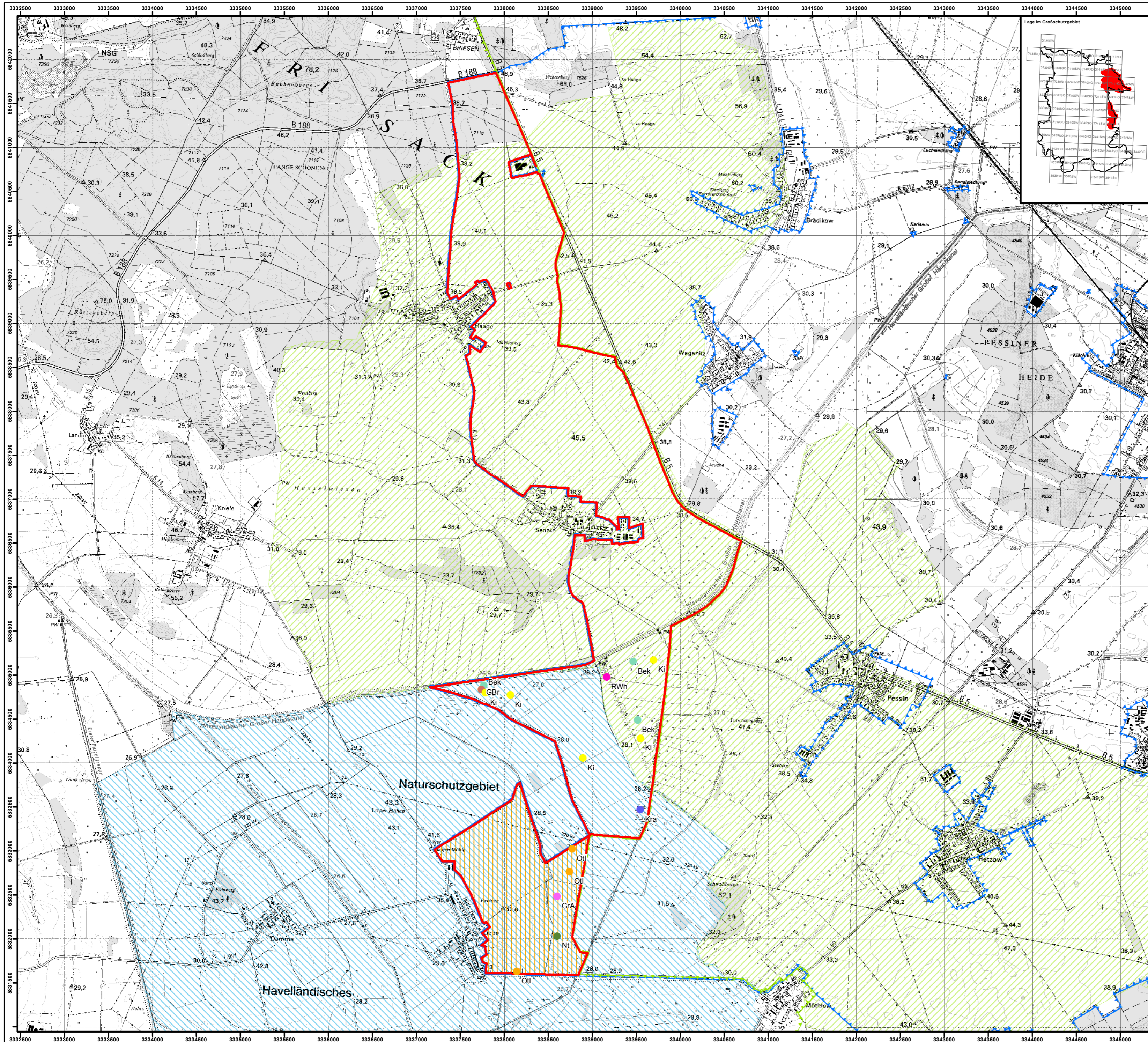
Auftraggeber: Landesamt für Umwelt, Gesundheit und Verbraucherschutz
 Seeger Chaussee 2
 14476 Potsdam OT Groß Glienicke

Bearbeitung: Dipl. Ing. (FH) Daniel Meisel
 Stand: 12.11.2013
 Kartographie: Masuch Informationssysteme

Aufnehmer: ELLMANN / SCHULZE GbR
 Ingenieurbüro für Landschaftsplanung und Wasserwirtschaft
 Hauptstraße 31
 16845 Sieversdorf



Gefördert durch den Europäischen Landwirtschaftsfonds für die Entwicklung des ländlichen Raums (ELER) und durch das Land Brandenburg



Managementplanung für das SPA-Gebiet "Rhin-Havelluch"

Karte 7.2.: Brutvogelarten des Anhangs I VSR und der Roten Liste Brandenburg und Deutschland (Kategorie 1 bis 3) Karte 2/2 - Südteil

Legende

Betrachtungsgebiet
 Überschneidungsgebiet zwischen NP Westhavelland und SPA-Gebiet "Rhin-Havelluch"

Schutzgebiete
 Naturpark "Westhavelland"
 SPA-Gebiet "Rhin-Havelluch"

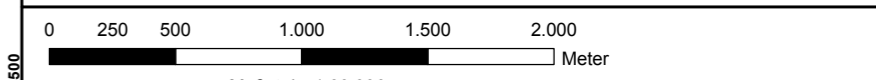
- Brutvogelarten**
- Bekassine, Bek
 - Grausammer, GrA
 - Großer Brachvogel, GBr
 - Heidelerche, HdI
 - Kiebitz, Ki
 - Kranich, Kra
 - Mittelspecht, Msp
 - Neuntöter, Nt
 - Ortolan, Otl
 - Rohrweihe, RWH
 - Schwarzmilan, SMi
 - Schwarzspecht, Ssp
 - Wachtelkönig, WaKo
 - Waldwasserläufer, WWI
 - Wespenbussard, WBu
 - Zwergschnäpper, Zfi

Eisvogel
 Alceatth Eisvogel *Alcedo atthis*
 Habitatfläche

Großtrappe
 Otistard Großtrappe *Otis tarda*
 Wintereinstands- und Brutgebiet
 Wintereinstandsgebiet und gelegentliches Brutgebiet
 Brutnachweis 2005



Karte 7.2.: Brutvogelarten des Anhangs I VSR und der Roten Liste Brandenburg und Deutschland (Kategorie 1 bis 3)



Maßstab 1:30.000
 Kartengrundlage: Digitale Daten der Landesvermessung und Geobasisinformation Brandenburg, Verwendung mit Genehmigung Nr. GB-G 199.
 Topographische Karte 1:25.000 Normalausgabe
 Koordinatensystem ETRS 89, Bezugsellipsoid GRS 80

Bearbeitung: Dipl.-Ing. (FH) Daniel Meisel
 Stand: 12.11.2013
 Kartographie: Masuch Informationssysteme

Aufnehmer:
 ELLMANN / SCHULZE GbR
 Ingenieurbüro für Landschaftsplanung und Wasserwirtschaft
 Hauptstraße 31
 16845 Sieversdorf



Geträgt durch den Europäischen Landwirtschaftsfonds für die Entwicklung des ländlichen Raums (ELER) und durch das Land Brandenburg