

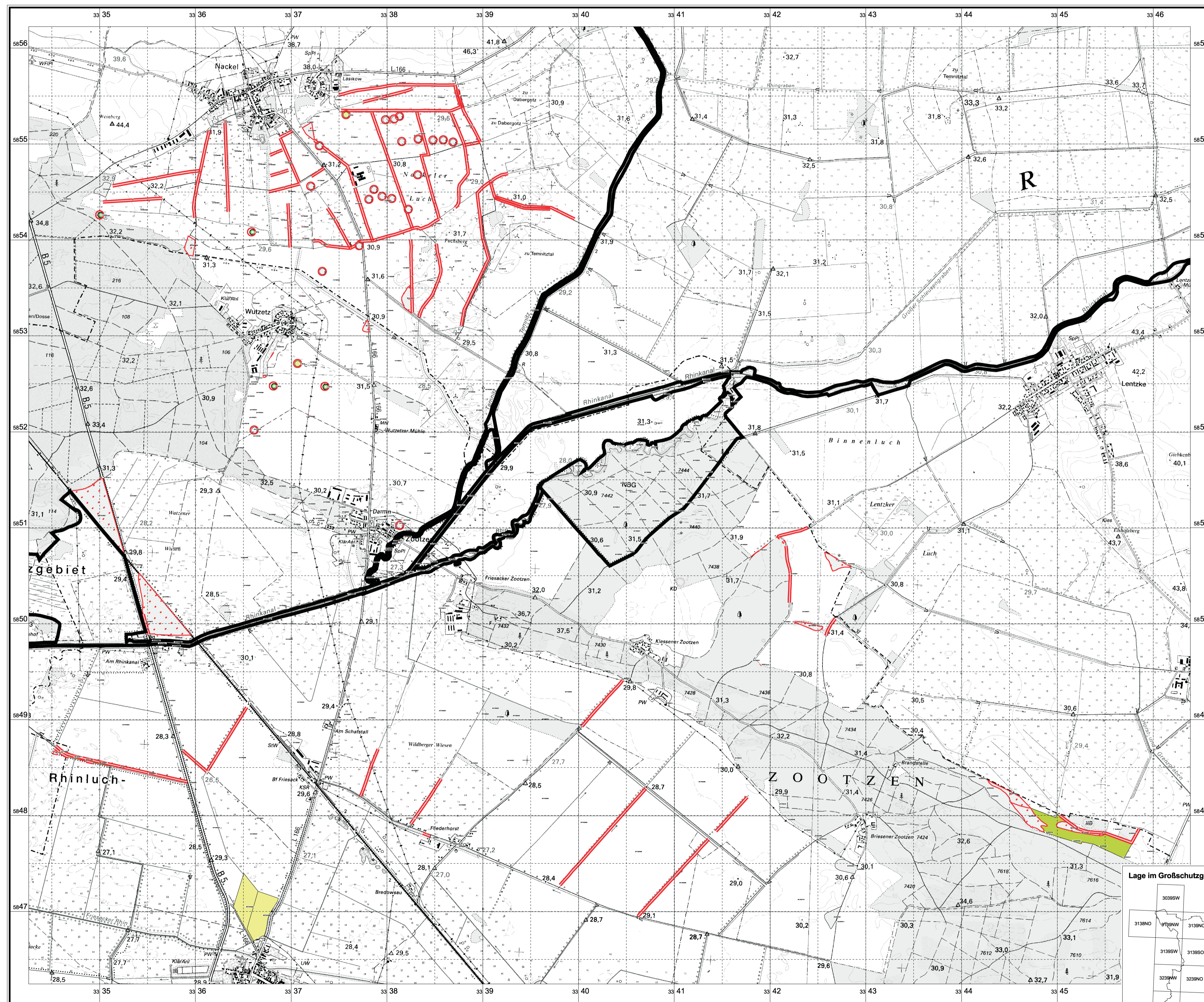
Karte 7.5.1: Bestand/Bewertung der Lebensraumtypen nach Anhang I FFH-RL sowie weitere wertgebende Biotope Nordteil

Legende

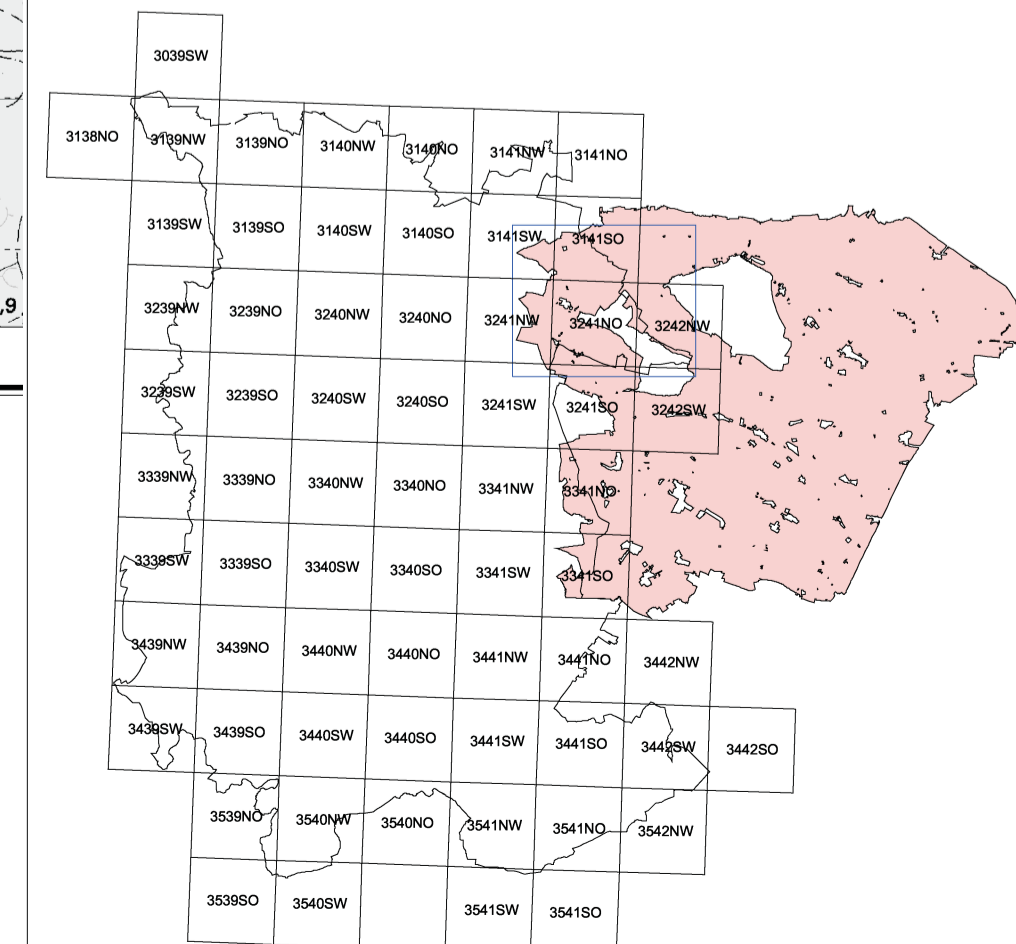
<p>Erhaltungszustand</p> <ul style="list-style-type: none"> A: hervorragender Erhaltungszustand B: guter Erhaltungszustand C: durchschnittlicher oder beschränkter Erhaltungszustand E: Entwicklungsfäche I: irreversibel gestört; nicht regenerierbar Erhaltungszustand wurde nicht bewertet keine Angabe 	<p>kartierte FFH-Lebensraumtypen</p> <ul style="list-style-type: none"> 3150 natürliche offene Seen mit einer Vegetation des Megaphanerites der Hypochaerites 6440 Boreo-boreales Auenwiesen (Düden-S&E) 6510 Magdeburger Auenwiesen (Düden-S&E) 9100 Subatlantische oder atlantische Hochmoor mit oder ohne Torfmoose (Düden-S&E)
--	--

Erhaltungszustand gemäß: Richtlinie 2002/43/EG des Rates vom 21. Mai 1992 zur Erhaltung der natürlichen Lebensräume sowie der seltenen Tier- und Pflanzenarten.
 - 97/2006/EG: Entscheidung der Kommission vom 18. Dezember 1996 über das Formular für die Übermittlung von Informationen zu den FFH-Netzen von NATURA 2000 vorgeschriebenem Geotop.
 Landesentwicklung Brandenburg (Hng.) 2004: Biotopeinventar Brandenburg Band 1: Kartierung, Bewertung und Anlegen von Biotope.
 geschützte Biotope nach §32 BbgNatSchG

Kartierungszeitraum: 05/2009



Lage im Großschutzgebiet



Naturpark Westhavelland

SPA-Gebiet Rhin-Haveluch_DE 3242-421 (Ausschnitt)
 Karte 7.5.1: Bestand/Bewertung der Lebensraumtypen nach Anhang I FFH-RL sowie weitere wertgebende Biotope - Nordteil

Maßstab: 1:25.000

Kartengrundlage:
 Digitale Daten der Landesvermessung und Geobasisinformation Brandenburg (LGB)
 Verwendung mit Genehmigung Nr. GB-G 1999
 Topographische Karte 1:10.000 Normalausgabe
 Koordinatensystem ETRS 89, Bezugsellipsoid GRS 80

Auftragnehmer:
 ELLMANN / SCHULZE GBR
 Ingenieurbüro für Landschaftsplanung und Naturwissenschaften
 Hauptstraße 31, 16845 Sieversdorf

Kartographie:
Masuch
 KARTENFABRIK
 Hauptstraße 31, 16845 Sieversdorf
 Tel. 033970-13956, www.masuch.de

Bearbeitung: Dipl.-Ing. (FH) Daniel Meisel

Gefördert durch den Europäischen Landwirtschaftsfonds für die Entwicklung des ländlichen Raums (ELER) und durch das Land Brandenburg

Karte 7.5.2: Bestand/Bewertung der Lebensraumtypen nach Anhang I FFH-RL sowie weitere wertgebende Biotope Südteil

Legende

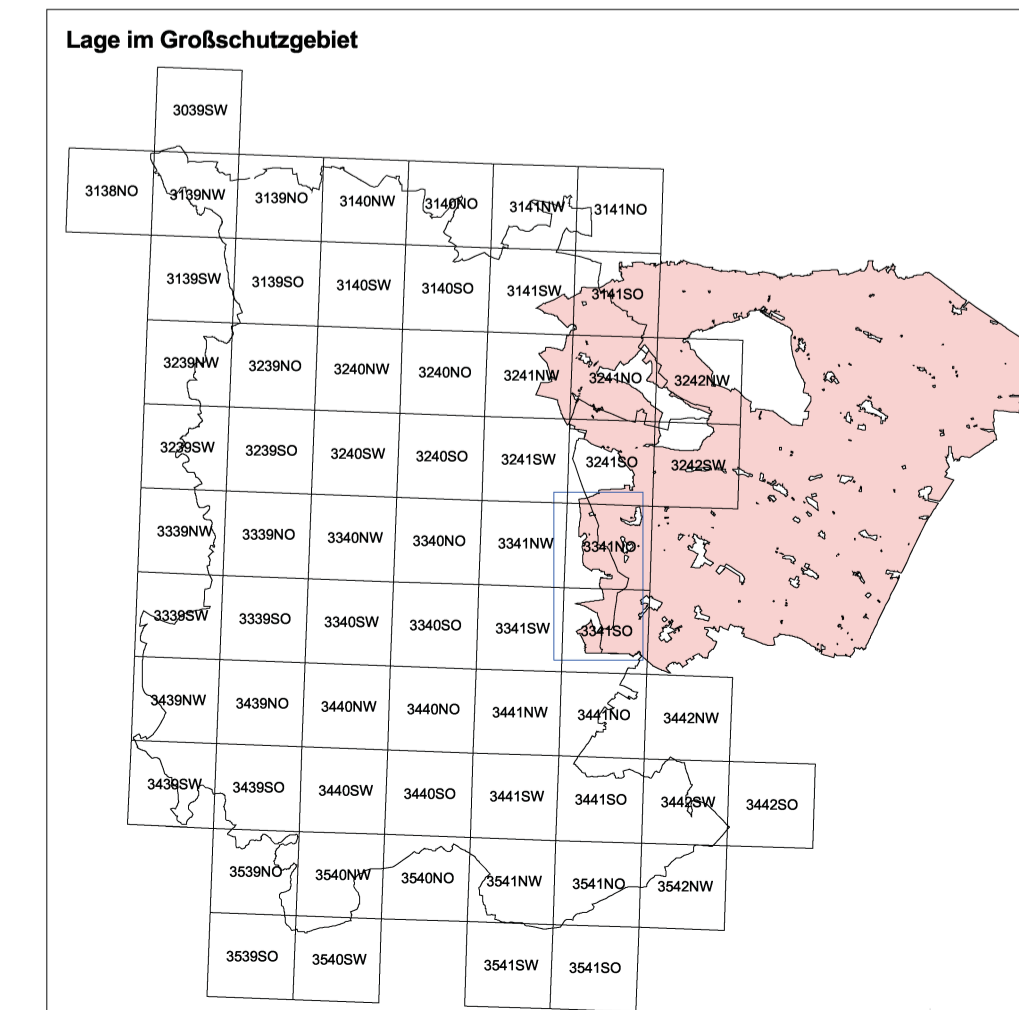
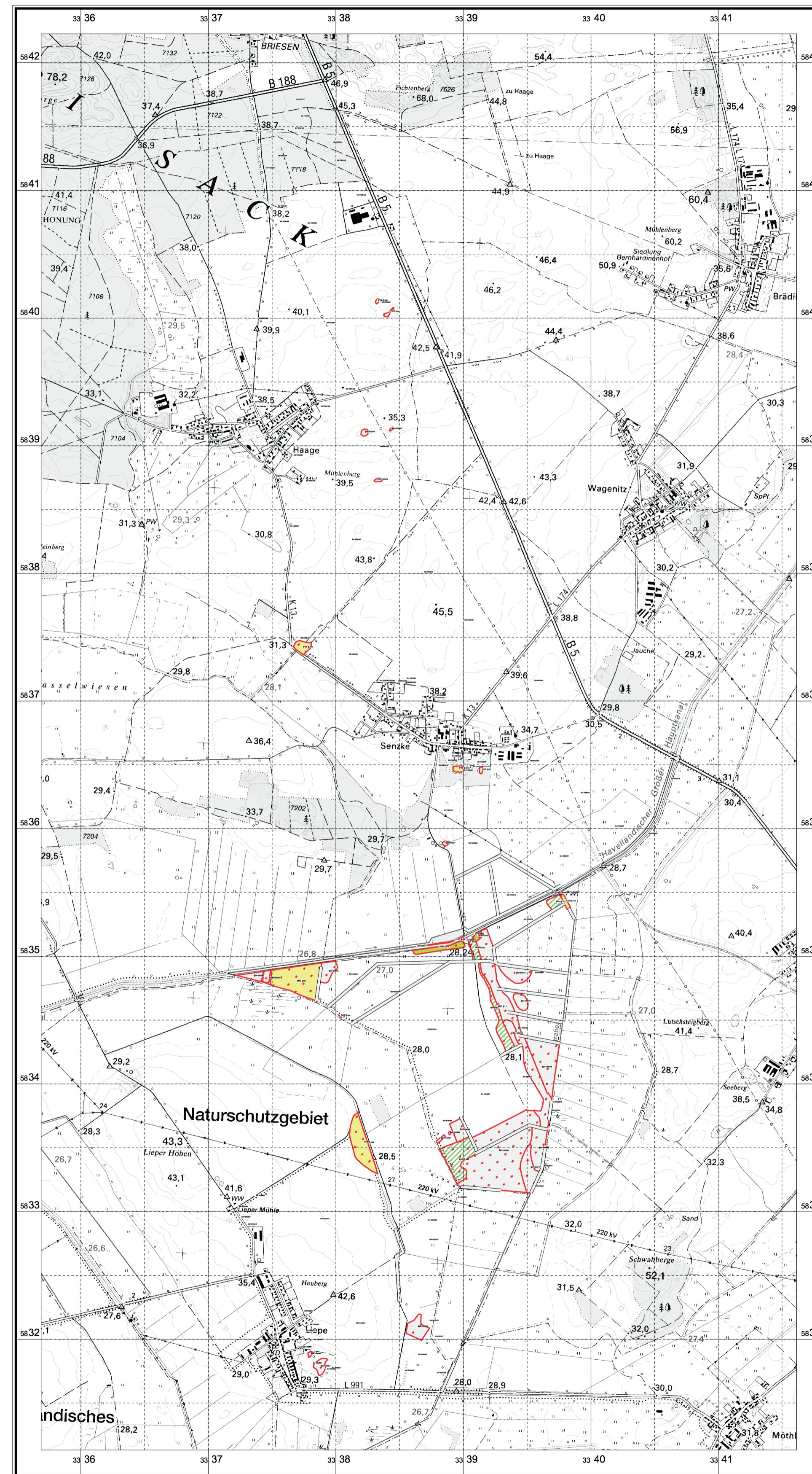
<p>Erhaltungszustand</p> <ul style="list-style-type: none"> A: hervorragender Erhaltungszustand B: guter Erhaltungszustand C: durchschnittlicher oder beschränkter Erhaltungszustand E: Entwicklungsfähige Z: irreversibel gestört, nicht regenerierbar Erhaltungszustand wurde nicht bewertet keine Angabe 	<p>kartierte FFH-Lebensraumtypen</p> <ul style="list-style-type: none"> 3150 Nadelkiefern- oder Buchenwälder mit einer Vegetationsdecke aus Hydrophilomenen 6430 Feuchte Hochstaudenfluren der Strand- und Küstengebiet 6440 Bereideten-Auenweiden (Zellen des) 91E0 Auen-Wälder mit Alnus glutinosa und Fraxus excelsior (Auen-Parke, Auen, Inauen, Salween über) <p>*prioritäre Lebensraumtypen geschützte Biotope nach §2 BiotopSchG ohne Darstellung sonstige Biotope (in Regelschutz)</p>
---	--

Erhaltungszustand gemäß:
 - Richtlinie 92/43/EWG des Rates vom 21. Mai 1992 zur Erhaltung der natürlichen Lebensräume sowie der wildlebenden Tiere und Pflanzen
 - 97/2005/EG Entscheidung der Kommission vom 18. Dezember 1998 über das Format für die Übermittlung von Informationen zu den im Rahmen von NATURA 2000 vorgeschützten Gebieten

Landesumweltamt Brandenburg (Hrsg.) 2004:
 Biotopkartierung Brandenburg
 Band 1: Kartierungsergebnisse und Anhang
 Potsdam, 312 S.

geschützte Biotope nach §2 BiotopSchG

Kartierungszeitraum: 07/2010



Naturpark Westhavelland

Landesamt für Umwelt, Gesundheit und Verbraucherschutz

SPA-Gebiet Rhin-Havelluch_DE 3242-421 (Ausschnitt)
 Karte 7.5.2: Bestand/Bewertung der Lebensraumtypen nach Anhang I FFH-RL sowie weitere wertgebende Biotope - Südteil

Maßstab: 1:25.000 Stand 11/2013

<p>Kartengrundlage: Digitale Daten der Landesvermessung und Geobasisinformation Brandenburg (LGB) Verwendung mit Genehmigung Nr. GB-G 1999 Topographische Karte 1:10.000 Normalausgabe Koordinatensystem ETRS 89, Bezugsellipsoid GRS 80</p>	<p>Kartengrundlage: Landesamt für Umwelt, Gesundheit und Verbraucherschutz (LUGV) Seebitzer Chaussee 2 14476 Pausen OT Groß Glienicke</p>
--	--

Auftragnehmer:
 ELLMANN / SCHULZE GBR
 Ingenieurbüro für Landschaftsplanung und Naturwissenschaften
 Hauptstraße 31, 16845 Sieversdorf

Kartographie:
Masuch
 KARTENFABRIK
 Hauptstraße 31, 16845 Sieversdorf
 Tel. 033970-13956, www.masuch.de

Bearbeitung: Dipl.-Ing. (FH) Daniel Meisel

Gefördert durch den Europäischen Landwirtschaftsfonds für die Entwicklung des ländlichen Raums (ELER) und durch das Land Brandenburg