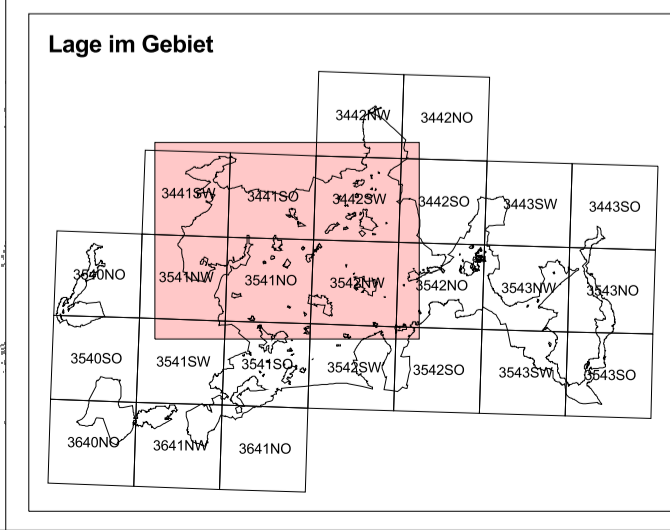


**Legende: Erhaltungs- und Entwicklungsziele**

<p><b>Erhaltungs- und Entwicklungsziele</b></p> <p><b>Quellen und Fließgewässer mit naturnahen Strukturen</b></p> <ul style="list-style-type: none"> <li>Fließgewässer</li> <li>Fließgewässer mit natürlicher Abflusssdynamik</li> <li>Fließgewässer mit möglichst naturnaher Abflusssdynamik</li> <li>Quellbereiche</li> <li>Gräben</li> <li>Gräben mit naturnahen Strukturen zur Optimierung des Wasserhaushaltes</li> <li>Verlandende Gräben</li> </ul> <p><b>Standgewässer mit naturnahen Strukturen</b></p> <ul style="list-style-type: none"> <li>Standgewässer mit naturnahen Strukturen</li> <li>Mesotrophe Standgewässer</li> <li>Eutrophe Standgewässer</li> <li>Temporäre oder gänzlich wasserführende Kleingewässer</li> <li>Ausgedehnte Wasserröhrichte an Standgewässern</li> <li>Schwimmpflanzen-Bestände an Standgewässern</li> </ul> <p><b>Wachsende Moore in natürlicher oder naturnaher Ausprägung</b></p> <ul style="list-style-type: none"> <li>Torfmoosmoore</li> <li>Seggen/ Röhrichtmoore</li> <li>Gehölzbestandene Moore</li> <li>Wachsendes Moor im Mosaik mit Feuchtgrünlandanteilen</li> </ul> <p><b>Dauergrünland mit ressourcenschonender Bewirtschaftung oder Pflege</b></p> <ul style="list-style-type: none"> <li>Dauergrünland mit ressourcenschonender Bewirtschaftung oder Pflege</li> <li>Weiträumiges Dauergrünland</li> <li>Großseggenwiesen</li> <li>Wechselfeuchtes Auengrünland</li> <li>Typisch ausgebildetes Feuchtgrünland</li> </ul>	<ul style="list-style-type: none"> <li>Typisch ausgebildetes reiches Feuchtgrünland</li> <li>Typisch ausgebildetes armes Feuchtgrünland</li> <li>Typisch ausgebildete Frischwiesen oder -weiden</li> <li>Typisch ausgebildete Trockenrasen</li> <li>Typisch ausgebildete Sandtrockenrasen</li> <li>Aufgelassenes Grasland und Staudenfluren</li> <li>Aufgelassenes Grasland und Staudenfluren trockener Standorte</li> <li>Aufgelassenes Grasland und Staudenfluren feuchter Standorte</li> </ul> <p><b>Typisch ausgebildete Zwergstrauchheiden, Besengetreideheiden, Wacholdergebüsche</b></p> <ul style="list-style-type: none"> <li>Typisch ausgebildete Zwergstrauchheiden, Besengetreideheiden, Wacholdergebüsche</li> <li>Standortstreuheime Laubgehölze, Feldgehölze, Alleen und Baumreihen</li> <li>Standortstreuheime Laubgehölze, Feldgehölze, Alleen und Baumreihen</li> <li>Flächige Laubgehölze und Feldgehölze</li> <li>Flächige Laubgehölze und Feldgehölze trockener Standorte</li> <li>Flächige Laubgehölze und Feldgehölze frischer Standorte</li> <li>Flächige Laubgehölze und Feldgehölze feuchter Standorte</li> <li>Hecken und Windschutzstreifen</li> <li>Alleen und Baumreihen</li> <li>Alte Solitärbäume und Kopfbaumreihen</li> <li>Streuobstwiesen</li> </ul> <p><b>Naturnaher Wälder mit standörtlich wechselnder Baumartendominanz</b></p> <ul style="list-style-type: none"> <li>Laubwälder</li> <li>Moor- und Bruchwälder</li> <li>Auen- und Erlen-Eschenwälder</li> <li>Weichholzaunen</li> <li>Rotbuchenwälder</li> <li>Eichen-Hainbuchenwälder</li> </ul>	<ul style="list-style-type: none"> <li>Eichenwälder</li> <li>Kiefern-Traubeneichen-Mischwald</li> <li>Nadelwälder</li> <li>Kiefern-Moorwälder</li> </ul> <p><b>Ackerlandschaften mit ressourcenschonender Bewirtschaftung</b></p> <ul style="list-style-type: none"> <li>Ackerlandschaften mit ressourcenschonender Bewirtschaftung</li> <li>Ackerbrache</li> <li>Gemüseanbau</li> <li>Wildäcker</li> </ul> <p><b>Siedlungsbiotope mit harmonischer Einbindung in die Landschaft und hohem Anteil naturnaher Strukturen</b></p> <ul style="list-style-type: none"> <li>Gärten</li> <li>Parkanlagen und Friedhöfe</li> <li>Wochenendausstellungen und Kleingartenanlagen</li> <li>Sport-, Freizeit-, Erholungsanlagen</li> <li>Regionstypische Siedlung</li> </ul> <p><b>Sonderbiotope in naturnaher Ausprägung</b></p> <ul style="list-style-type: none"> <li>Energetrassen</li> </ul> <p><b>Umweltgerechte Technische Anlagen, Industrie- und Gewerbeflächen, landwirtschaftliche Betriebsstandorte</b></p> <ul style="list-style-type: none"> <li>Umweltgerechte Technische Anlagen, Industrie- und Gewerbeflächen, landwirtschaftliche Betriebsstandorte</li> </ul> <p><b>Strategien</b></p> <ul style="list-style-type: none"> <li>S Zulassen der natürlichen Eigendynamik (Sukzession)</li> <li>U Umwandlung/Umbau/Überführung des Biotyps in einen anderen Zielbiotop</li> <li>P Pflege</li> <li>W Verbesserung/Sanierung des Wasserhaushaltes</li> <li>D Erhaltung/Entwicklung einer dauerhaft umweltgerechten Nutzung</li> </ul> <p><b>Zusatzkennung</b></p> <ul style="list-style-type: none"> <li>Beachtung spezieller faunistischer Artenschutzaspekte</li> <li>Naturparkgrenze Westhavelland</li> <li>SPA 7021 "Mittlere Havelniederung"</li> </ul>
--	---	---



**Natura 2000-Managementplan für das SPA 7021 "Mittlere Havelniederung"**

**Karte 6: Erhaltungs- und Entwicklungsziele**

Maßstab 1:25.000  
 Kartengrundlage:  
 Geobasisdaten: LGB, © GeoBasis-DE/LGB, 2011 LVE02/09  
 Topographische Karte 1 : 10.000 Normalausgabe  
 Koordinatensystem ETRS 89, Bezugseipsoid GRS80

Bearbeitung: Dipl.-Forsting. Uwe Patzak  
 Kartographie: Dipl.-Ing. (FH) Anke Stephani  
 Stand: Juni 2014

**LANDSCHAFTS-PLANUNG**  
 Dr. REICHHOFF GmbH

Planungsbüro für Ökologie, Naturschutz, Landschaftspflege und Umweltbildung  
 Zur Großen Halle 15, 06844 Dessau-Roßlau  
 Tel.: (0340) 230490-0 Fax: (0340) 230490-29  
 eMail: info@pr-landschaftsplanung.com

Das Vorhaben wird gefördert durch den Europäischen Landwirtschaftsfonds für die Entwicklung des ländlichen Raums (ELER)

