

- Erhaltungszustand**
- A: hervorragender Erhaltungszustand
  - B: guter Erhaltungszustand
  - C: durchschnittlicher oder beschränkter Erhaltungszustand
  - E: Entwicklungsfläche
  - Z: irreversibel gestört, nicht regenerierbar
  - Erhaltungszustand wurde nicht bewertet
  - keine Angabe
- Erhaltungszustand gemäß:**
- Richtlinie 92/43/EWG des Rates vom 21. Mai 1992 zur Erhaltung der natürlichen Lebensräume sowie der wildlebenden Tiere und Pflanzen
  - 97/2006/EG: Entscheidung der Kommission vom 18. Dezember 1996 über das Formular für die Übermittlung von Informationen zu den im Rahmen von NATURA 2000 vorgeschlagenen Gebieten
- Landesumweltamt Brandenburg (Hrsg.) 2004: Biotopkartierung Brandenburg Band 1: Kartierungsanleitung und Anlagen Potsdam, 312 S.**
- gesetzlich geschütztes Biotop nach §30 BNatSchG oder §18 BbgNatSchAG

- kartierte und/oder zu entwickelnde FFH Lebensraumtypen**
- 2330 Dünen mit offenen Grasflächen mit Corynephorus und Agrostis (Dünen im Binnenland)
  - 3150 Natürliche eutrophe Seen mit einer Vegetation des Magnopotamo- oder Helophytetum
  - 3260 Flüsse der planaren bis montanen Stufe mit Vegetation des Ranunculion fluitantis und des Callitriche-Sagittarion
  - 6430 Feuchte Hochstaudenfluren der planaren und montanen bis alpinen Stufe
  - 6510 Mageres Flachland-Mähwiesen (Alopecurus pratensis, Sanguisorba officinalis)
  - 7140 Übergangs- und Schwammgrasmoos
  - 9180 Südatlantischer oder mitteleuropäischer Stieleichenwald oder Hartleichenwald (Carpinus betulus) (Stieleichen-Castanien)
  - 9190 Alte bodensaure Eichenwälder auf Sandebenen mit Quercus robur
  - 91D0 Moorwälder
  - 91E0 Auen-Wälder mit Alnus glutinosa und Fraxinus excelsior (Auen-Poppen, Auen-rosen, Salixen abse)
- \*prioritärer Lebensraum**
- Ohne Darstellung (kennzeichnendes Vorkommen als Begleitbiotop)**
- 1 keine Angaben
  - 1 identisch mit Hauptbiotop
  - 6410 Pfeifengrasen auf kalkreichem Boden, torfigen und langschuffigen Böden (Mátrán-cseresnye)
  - 6430 Feuchte Hochstaudenfluren der planaren und montanen bis alpinen Stufe
  - 6510 Mageres Flachland-Mähwiesen (Alopecurus pratensis, Sanguisorba officinalis)
  - 91D0 Moorwälder
  - 91E0 Auen-Wälder mit Alnus glutinosa und Fraxinus excelsior (Auen-Poppen, Auen-rosen, Salixen abse)

Kartierungszeitraum: 07/1997 - 03/2012

Grenze FFH-Gebiete Spree (FFH-Gebiete 037, 058, 221, 265, 337 und z.T. 651)

**Managementplanung Natura 2000 im Land Brandenburg**

FFH-Gebiete Spree (FFH-Gebiete 037, 058, 221, 265, 337 und z.T. 651)

Karte 3: Bestand/Bewertung der Lebensraumtypen nach Anhang I FFH-RL sowie weitere wertgebende Biotope (Blatt 1)

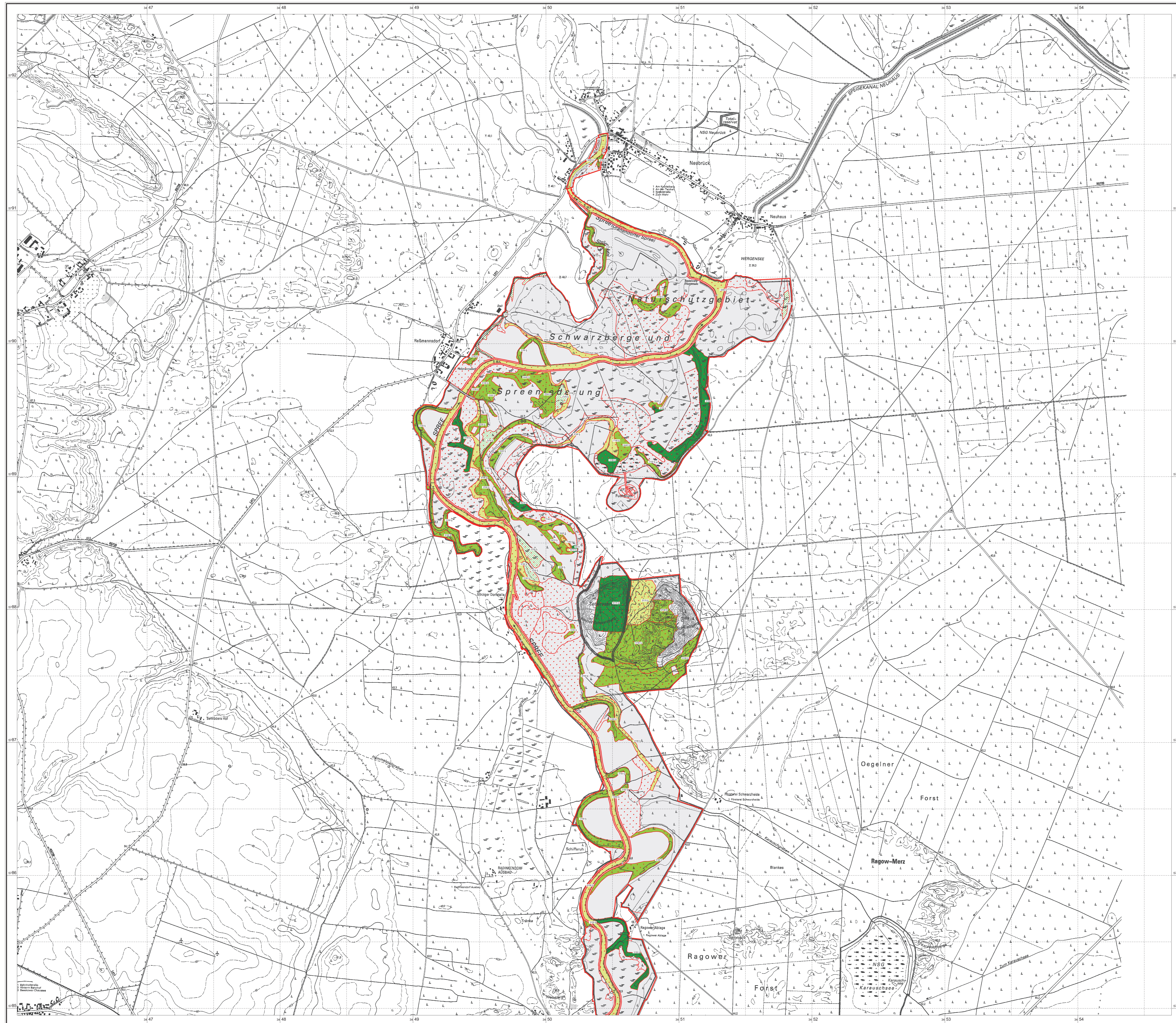
Maßstab 1:10 000

Kartengrundlage: Topographische Karte 1:10.000 Normalausgabe Koordinatenystem ETRS 89, Bezugsellipsoid GR80 © Bundesverlag Deutscher Geographischer Verlag, 2012

Auftraggeber: Stiftung Naturschutzfonds Brandenburg Hermsdorfer Allee 19/19 14470 Potsdam

Bearbeitung: K. B. Köhneke (Projektleitung) Stand: 11.08.2014 Kartographie: Ing. u. Planungsbüro Lange GbR

Auftraggeber: Ingenieur- und Planungsbüro LANGE GbR Hermsdorfer Straße 17 · 14478 Oetzsch Tel: 034325 43 10 44 · Fax: 034325 43 10 43 info@langer.de · www.langer.de Dat. Ing. Wolfgang Kerstan · Dat. Ing. Gregor Standewski



- Erhaltungszustand**
- A: hervorragender Erhaltungszustand
  - B: guter Erhaltungszustand
  - C: durchschnittlicher oder beschränkter Erhaltungszustand
  - E: Entwicklungsfläche
  - Z: irreversibel gestört, nicht regenerierbar
  - Erhaltungszustand wurde nicht bewertet
  - keine Angabe
- Erhaltungszustand gemäß:**
- Richtlinie 92/43/EWG des Rates vom 21. Mai 1992 zur Erhaltung der natürlichen Lebensräume sowie der wildlebenden Tiere und Pflanzen
  - 97/258/EG: Entscheidung der Kommission vom 18. Dezember 1996 über das Formular für die Übermittlung von Informationen zu den im Rahmen von NATURA 2000 vorgeschlagenen Gebieten
- Landesumweltamt Brandenburg (Hrsg.) 2004: Biotopkartierung Brandenburg Band 1: Kartierungsanleitung und Anhang Potsdam, 312 S.**
- gesetzlich geschütztes Biotop nach §30 BNatSchG oder §18 BbgNatSchG
- Kartierungszeitraum: 07/1999**
- Grenze FFH-Gebiete Spree (FFH-Gebiete 037, 058, 221, 265, 337 und z.T. 651)
- kartierte oder zu entwickelnde FFH-Lebensraumtypen**
- 2330 Dünen mit offenen Grasflächen mit *Corynephorus* und *Agrostis* (Dünen im Binnenland)
  - 3150 Natürliche eutrophe Seen mit einer Vegetation des Magnopotamo- oder Helophitenostrars
  - 3260 Flüsse der planaren bis montanen Stufe mit Vegetation des Ranuncion fluitantis und des Callitriche-Saxifraga
  - 6230 Artemische montane Borstgrassen (und submontan auf dem europäischen Festland) auf Silberrasen\*
  - 6410 Pfeifengrassen auf kalkreichem Boden, süßem und torfschuffigen Böden (*Molinia caerulea*)
  - 6440 Brenndünen-Auenwiesen (*Oxido stricta*)
  - 6510 Mägen Flachland-Mähwiesen (*Alopecurus pratensis*, *Sanguisorba officinalis*)
  - 7140 Übergangs- und Schwammgrasmoos
  - 9170 Laub- und Eichen-Hainbuchenwald *Galio-Carpinetum*
  - 9190 Alte bodensaure Eichenwälder auf Sandebenen mit *Quercus robur*
  - 91E0 Auenwälder mit *Alnus glutinosa* und *Fraxina excelsior* (Auen-Pappel, Auen-Innasee, Salikon albae)\*
- \*prioritäre Lebensraum**
- Ohne Darstellung**
- Wertungskategorie als Begleitbiotop
  - 1 keine Angaben
  - 1 identisch mit Hauptbiotop
- 6410 Pfeifengrassen auf kalkreichem Boden, süßem und torfschuffigen Böden (*Molinia caerulea*)
  - 6430 Feuchte Hochstaudenfluren der planaren und montanen bis alpinen Stufe
  - 6510 Mägen Flachland-Mähwiesen (*Alopecurus pratensis*, *Sanguisorba officinalis*)
  - 91D0 Mooswälder
  - 91E0 Auenwälder mit *Alnus glutinosa* und *Fraxina excelsior* (Auen-Pappel, Auen-Innasee, Salikon albae)

**Managementplanung Natura 2000 im Land Brandenburg**

Gefördert durch den Europäischen Landwirtschaftsfonds für die Entwicklung des ländlichen Raumes (ELER) und durch das Land Brandenburg

**FFH-Gebiete Spree (FFH-Gebiete 037, 058, 221, 265, 337 und z.T. 651)**

**Karte 3: Bestand/Bewertung der Lebensraumtypen nach Anhang I FFH-RL sowie weitere wertgebende Biotope (Blatt 2)**

Maßstab 1:10 000

Kartengrundlage: Topographische Karte 1:10.000 Normalausgabe Koordinatenystem ETRS 89, Bezugsellipsoid GR80 © Bundesamt für Kartographie und Landvermessung, 2012

Auftraggeber: Stiftung Naturschutzfonds Brandenburg Heron-Mühl-Allee 19/19 14470 Potsdam

Bearbeitung: K.-B. Köhne (Projektleitung) Stand: 10.08.2014 Kartographie: Ing.-u. Planungsbüro Lange GbR

Auftragnehmer: Ingenieur- und Planungsbüro LANGE GbR Heronmühl-Steile 17 14478 Oetzsch Tel: 034325 63 10 44 Fax: 034325 63 10 63 info@langer.de www.langer.de Dipl.-Ing. Wolfgang Kerstan - Dipl.-Ing. Gregor Standelowski



- Erhaltungszustand**
- A: hervorragender Erhaltungszustand**
  - B: guter Erhaltungszustand**
  - C: durchschnittlicher oder beschränkter Erhaltungszustand**
  - E: Entwicklungsfläche**
  - Z: irreversibel gestört, nicht regenerierbar**
  - Erhaltungszustand wurde nicht bewertet**
  - keine Angabe**
- Erhaltungszustand gemäß:**
- Richtlinie 90/269/EWG des Rates vom 21. Mai 1992 zur Erhaltung der natürlichen Lebensräume sowie der wildlebenden Tiere und Pflanzen
  - 97/2006/EG: Entscheidung der Kommission vom 18. Dezember 1996 über die Formulierung für die Übermittlung von Informationen zu den im Rahmen von NATURA 2000 vorgeschlagenen Gebieten
- Landesumweltamt Brandenburg (Hrsg.) 2004: Biotopkartierung Brandenburg Band 1: Kartierungsergebnisse und Angaben Potsdam, 312 S.**
- gesetzlich geschütztes Biotop nach §30 BNatSchG oder §18 BbgNatSchAG**
- kartierte und/oder zu entwickelnde FFH-Lebensraumtypen**
- 2330 Dünen mit offenen Grasflächen mit *Corynephorus* und *Agrostis* (Dünen im Binnenland)
  - 3150 Natürliche eutrophe Seen mit einer Vegetation des Magnopotamo- oder Helophitenostrars
  - 3260 Flüsse der planaren bis montanen Stufe mit Vegetation des *Ranuncion fluitantis* und des *Callitriche-Saxifraga*
  - 6230 Auenwiesen mit montanen Stufen und submontan auf dem europäischen Festland auf Silikatböden
  - 6410 Pfeifengrassen auf kalkreichem Boden, frischen und tonig-schluffigen Böden (*Molinia caerulea*)
  - 6440 Bruchwälder-Auenwiesen (*Crataegus* spp.)
  - 6510 Mageres Flachland-Mähwiesen (*Alteoparus pratensis*, *Sanguisorba officinalis*)
  - 7140 Übergangs- und Schwammgrasmoos
  - 9170 Laubmoor-Eichen-Hainbuchenwald *Galio-Asperula*
  - 9190 Alte bodensaure Eichenwälder auf Sandsteinen mit *Quercus robur*
- \*prioritärer Lebensraum**
- Ohne Darstellung**  
(Vorkommen als Begleitbiotop)
- 1 keine Angaben
  - 1 überflutet mit Hochbiotop
  - 6410 Pfeifengrassen auf kalkreichem Boden, frischen und tonig-schluffigen Böden (*Molinia caerulea*)
  - 6430 Feuchte Hochstaudenfluren der planaren und montanen bis submontanen Stufe
  - 6510 Mageres Flachland-Mähwiesen (*Alteoparus pratensis*, *Sanguisorba officinalis*)
  - 91D0 Moorbücher
  - 91E0 Auenwälder mit *Alnus glutinosa* und *Fraxinus excelsior* (*Alnus-Populus*, *Alnus rotunda*, *Salix* spp.)

Kartierungszeitraum: 07/1999

Grenze FFH-Gebiete Spree (FFH-Gebiete 037, 058, 221, 265, 337 und z.T. 651)

**Managementplanung Natura 2000 im Land Brandenburg**

Gefördert durch den Europäischen Landwirtschaftsfonds für die Entwicklung des ländlichen Raums (ELER) und durch das Land Brandenburg

**FFH-Gebiete Spree (FFH-Gebiete 037, 058, 221, 265, 337 und z.T. 651)**

**Karte 3: Bestand/Bewertung der Lebensraumtypen nach Anhang I FFH-RL sowie weitere wertgebende Biotop (Blatt 3)**

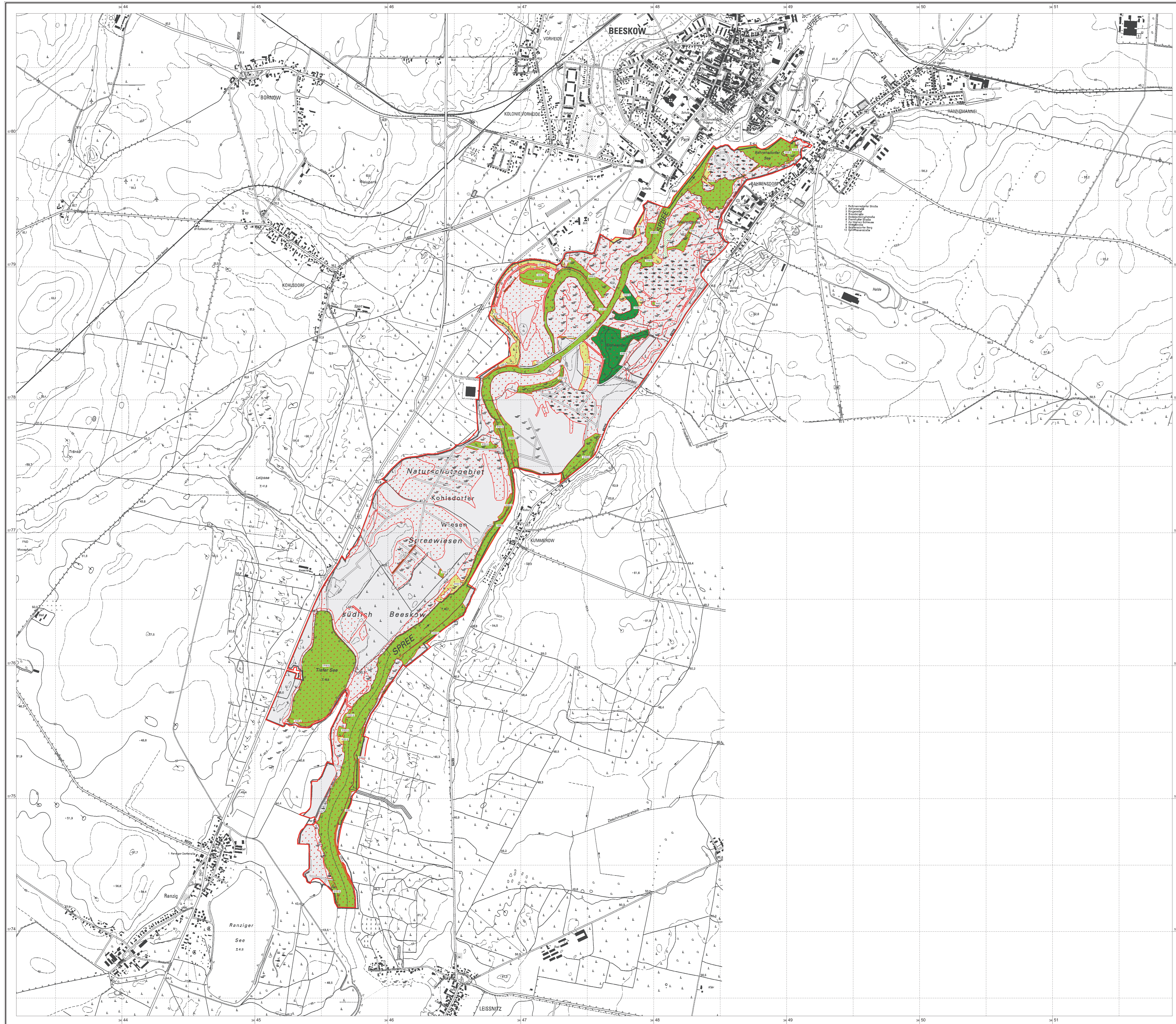
Maßstab 1:10 000

Kartengrundlage: Topographische Karte 1:10.000 Normalausgabe  
Koordinatensystem ETRS 89, Bezugsellipsoid GR80  
© GeoBasis-DEGIS, 2012

Auftraggeber:  
Stiftung Naturschutzfonds Brandenburg  
Hauptstr. 10  
14470 Potsdam

Bearbeitung: K. B. Köhneke (Projektleitung)  
Stand: 10.08.2014  
Kartographie: Ing. u. Planungsbüro LANGE GbR

Ingenieur- und Planungsbüro LANGE GbR  
Vennsieder Straße 17 · 14478 Oetzsch  
Tel: 030 451 83 10 44 · Fax: 030 451 83 10 63  
mailto:info@lange.de · www.lange.de  
Dietl. Ing. Wolfgang Kerstan · Dipl.-Ing. Gregor Stankowski



- Erhaltungszustand**
- A: hervorragender Erhaltungszustand
  - B: guter Erhaltungszustand
  - C: durchschnittlicher oder beschränkter Erhaltungszustand
  - E: Entwicklungsfläche
  - Z: irreversibel gestört, nicht regenerierbar
  - Erhaltungszustand wurde nicht bewertet
  - keine Angabe
- Erhaltungszustand gemäß:**
- Richtlinie 92/43/EWG des Rates vom 21. Mai 1992 zur Erhaltung der natürlichen Lebensräume sowie der wildlebenden Tiere und Pflanzen
  - 97/258/EG: Entscheidung der Kommission vom 18. Dezember 1996 über die Formulare für die Übermittlung von Informationen zu den im Rahmen von NATURA 2000 vorgeschlagenen Gebieten
- Landesumweltamt Brandenburg (Hrsg.) 2004: Biotopkartierung Brandenburg Band 1: Kartierungsmethodik und Anhang Potsdam, 312 S.**
- gesetzlich geschütztes Biotop nach §30 BNatSchG oder §18 BbgNatSchG

Kartierungszeitraum: 09/2002 - 08/2011

Grenze FFH-Gebiete Spree (FFH-Gebiete 037, 058, 221, 265, 337 und z.T. 651)

- kartierte und/oder zu entwickelnde FFH-Lebensraumtypen**
- 3150 Natürliche europäische Seen mit einer Vegetation des Makrophytenzosters oder Hydrachnion
  - 3260 Flüsse der planaren bis montanen Stufe mit Vegetation des Ranunculion fluitantis und des Callitriche-Betulaion
  - 6410 Pfeifengrassen auf kalkreichem Boden, torfigen und torfschluffigen Böden (Molinion caeruleae)
  - 6430 Feuchte Hochstaudenfluren der planaren und montanen bis alpinen Stufe
  - 6440 Brunnbänke-Auenwiesen (Cnidion dubii)
  - 9190 Alte bodensaure Eichenwälder auf Sandsteinen mit Quercus robur
  - 91E0 Auenwälder mit Alnus glutinosa und Fraxino excelsior (Auen-Palud. Alnus incana, Salix alba?)
- \*prioritärer Lebensraum**
- Ohne Darstellung (kennzeichnendes Vorkommen als Biotopbiotop)
- 1 keine Angaben
  - 1 überwiegt mit Hauptbiotop
  - 6410 Pfeifengrassen auf kalkreichem Boden, torfigen und torfschluffigen Böden (Molinion caeruleae)
  - 6430 Feuchte Hochstaudenfluren der planaren und montanen bis alpinen Stufe
  - 6510 Mageres Flachland-Mähwiesen (Alopecurus pratensis, Sanguisorba officinalis)
  - 91D0 Moorsieder
  - 91E0 Auenwälder mit Alnus glutinosa und Fraxino excelsior (Auen-Palud. Alnus incana, Salix alba?)

**Managementplanung Natura 2000 im Land Brandenburg**

Gefördert durch den Europäischen Landwirtschaftsfonds für die Entwicklung des ländlichen Raums (ELER) und durch das Land Brandenburg

**FFH-Gebiete Spree (FFH-Gebiete 037, 058, 221, 265, 337 und z.T. 651)**

**Karte 3: Bestand/Bewertung der Lebensraumtypen nach Anhang I FFH-RL sowie weitere wertgebende Biotope (Blatt 4)**

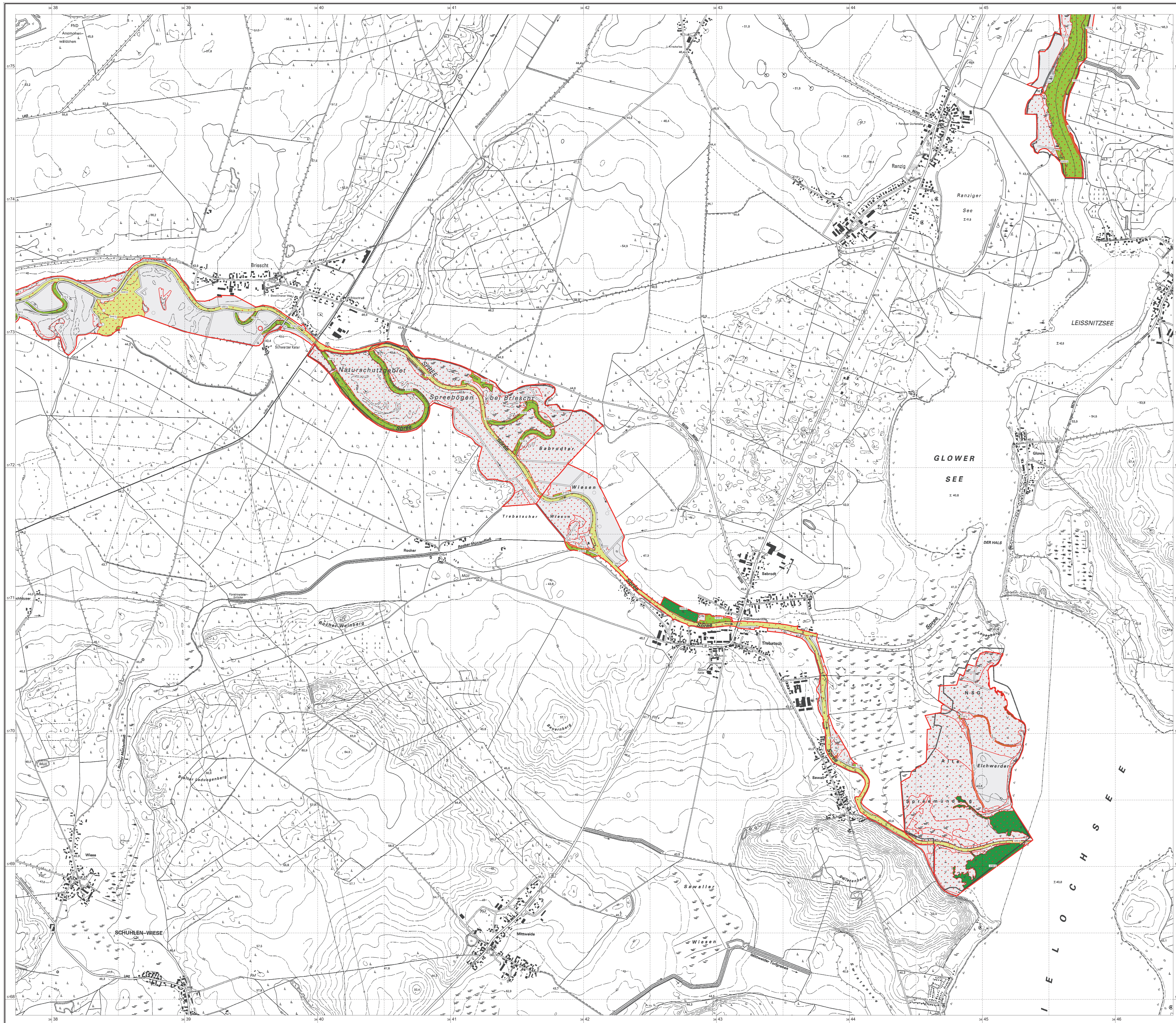
Maßstab 1:10 000

Kartengrundlage: Topographische Karte 1:10.000 Normalausgabe Koordinatenystem ETRS 89, Bezugsellipsoid GR80 © GeoBasis-DEGIS, 2012

Auftraggeber: Stiftung Naturschutzfonds Brandenburg Heppen-Markt-Alt 19/19 14470 Potsdam

Bearbeitung: K.-B. Köhneke (Projektleitung) Stand: 10.08.2014 Kartographie: Ing. u. Planungsbüro Lange GbR

Auftragnehmer: Ingenieur- und Planungsbüro LANCE GbR Wilmshofer Straße 17 14478 Oetzsch Tel: 034325 65 10 44 Fax: 034325 65 10 65 info@lance-gb.de www.lance-gb.de Dipl.-Ing. Wolfgang Kerstan - Dipl.-Ing. Gregor Stankowski



- Erhaltungszustand**
- A: hervorragender Erhaltungszustand
  - B: guter Erhaltungszustand
  - C: durchschnittlicher oder beschränkter Erhaltungszustand
  - E: Entwicklungsfläche
  - Z: irreversibel gestört, nicht regenerierbar
  - Erhaltungszustand wurde nicht bewertet
  - keine Angabe
- Erhaltungszustand gemäß:**
- Richtlinie 92/43/EWG des Rates vom 21. Mai 1992 zur Erhaltung der natürlichen Lebensräume sowie der wildlebenden Tiere und Pflanzen
  - 97/200/EG: Entscheidung der Kommission vom 18. Dezember 1996 über die Formulierung für die Übermittlung von Informationen zu den im Rahmen von NATURA 2000 vorgeschlagenen Gebieten
- Landesumweltamt Brandenburg (Hrsg.) 2004: Biotopkartierung Brandenburg Band 1: Kartierungsanleitung und Anhang Potsdam, 312 S.**
- gesetzlich geschütztes Biotop nach §30 BNatSchG oder §18 BbgNatSchG

**Kartierungszeitraum: 11/1995 - 09/2011**

Grenze FFH-Gebiete Spree (FFH-Gebiete 037, 058, 221, 265, 337 und z.T. 651)

**Managementplanung Natura 2000 im Land Brandenburg**

Gefördert durch den Europäischen Landwirtschaftsfonds für die Entwicklung des ländlichen Raums (ELER) und durch das Land Brandenburg

**FFH-Gebiete Spree (FFH-Gebiete 037, 058, 221, 265, 337 und z.T. 651)**

**Karte 3: Bestand/Bewertung der Lebensraumtypen nach Anhang I FFH-RL sowie weitere wertgebende Biotope (Blatt 5)**

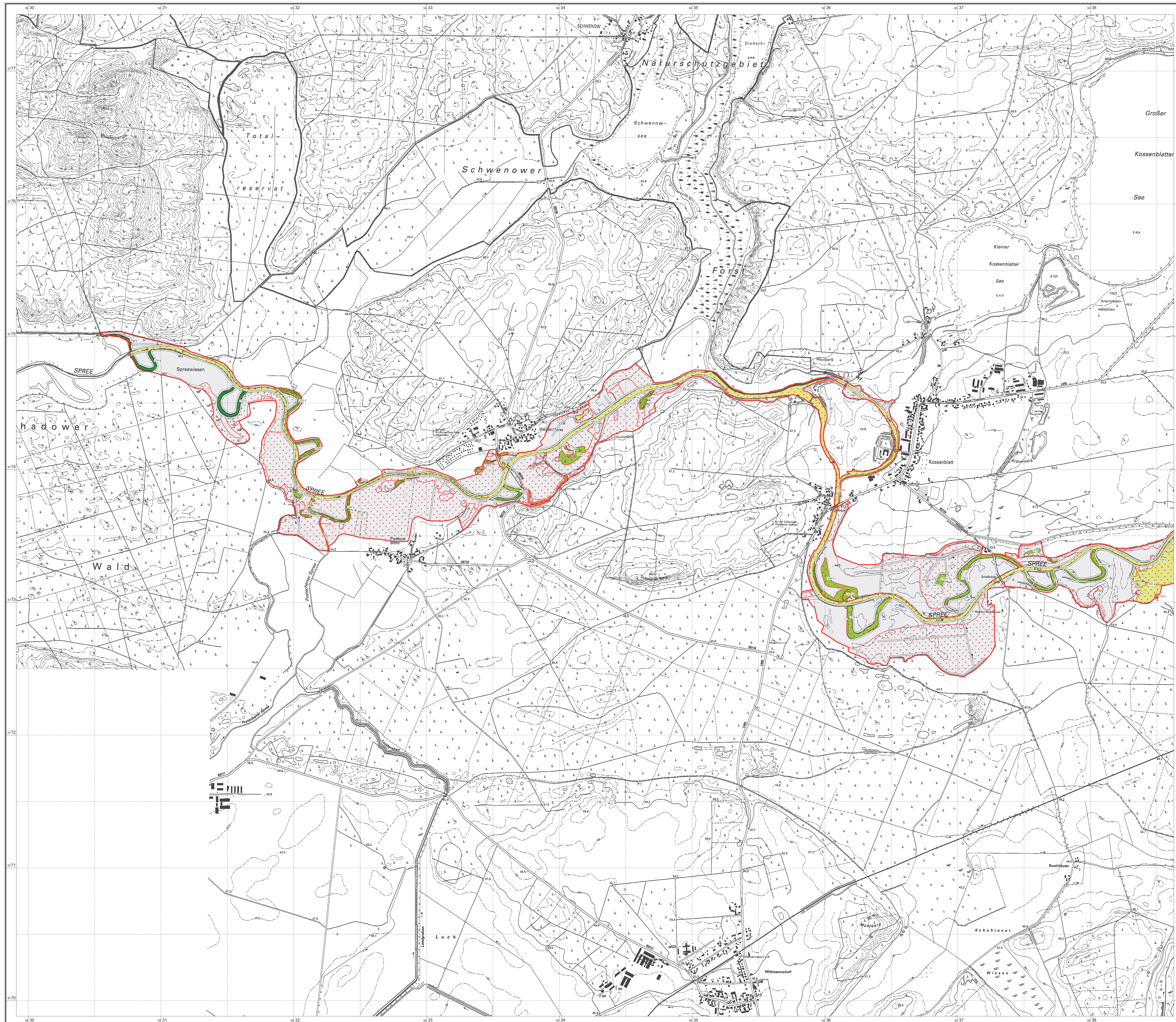
Maßstab 1:10 000

Kartengrundlage: Topographische Karte 1:10.000 Normalausgabe Koordinatenystem ETRS 89, Bezugsellipsoid GR80 © GeoBasis-DE/LDG, 2012

Auftraggeber: Stiftung Naturschutzfonds Brandenburg Herold-Mühl-Abte 19/19 14470 Potsdam

Bearbeitung: K.-B. Kührhölzl (Projektleitung) Stand: 10.08.2014 Kartographie: Ing.-u. Planungsbüro Lange GbR

Auftraggeber: Ingenieurbüro und Planungsbüro LANGE GbR Himmelsdorf Straße 17 · 14478 Oetzsch Tel: 034325 65 10 44 · Fax: 034325 65 10 65 email@langer.de · www.langer.de Dipl.-Ing. Wolfgang Kerstan · Dipl.-Ing. Gregor Stankowski



- Erhaltungszustand**
- A: hervorragender Erhaltungszustand
  - B: guter Erhaltungszustand
  - C: durchschnittlicher oder beschränkter Erhaltungszustand
  - E: Entwicklungsfläche
  - Z: irreversibel gestört, nicht regenerierbar
  - Erhaltungszustand wurde nicht bewertet
  - keine Angabe
- Erhaltungszustand gemäß:**
- Richtlinie 90/269/EWG des Rates vom 21. Mai 1992 zur Erhaltung der natürlichen Lebensräume sowie der wildlebenden Tiere und Pflanzen
  - 97/258/EG: Entscheidung der Kommission vom 18. Dezember 1996 über das Formular für die Übermittlung von Informationen zu den im Rahmen von NATURA 2000 vorgeschlagenen Gebieten
- Landesumweltamt Brandenburg (Hrsg.) 2004: Biotopkartierung Brandenburg Band 1: Kartierungsergebnisse und Anzeigen Potsdam, 312 S.**
- gesetzlich geschütztes Biotop nach §30 BNatSchG oder §18 BbgNatSchG

Kartierungszeitraum: 07/2004 - 03/2012

Grenze FFH-Gebiete Spree (FFH-Gebiete 037, 058, 221, 265, 337 und z.T. 651)

**Managementplanung Natura 2000 im Land Brandenburg**

Gefördert durch den Europäischen Landwirtschaftsfonds für die Entwicklung des ländlichen Raums (ELER) und durch das Land Brandenburg

**FFH-Gebiete Spree (FFH-Gebiete 037, 058, 221, 265, 337 und z.T. 651)**

**Karte 3: Bestand/Bewertung der Lebensraumtypen nach Anhang I FFH-RL sowie weitere wertgebende Biotope (Blatt 6)**

Maßstab 1:10 000

Kartengrundlage: Topographische Karte 1:10.000 Normalausgabe Koordinatenystem ETRS 89, Bezugswertepunkt GR580 © GeoBasis-DE/LDG, 2012

Auftraggeber: Stiftung Naturschutzfonds Brandenburg Hermsdorfer Allee 19/19 14470 Potsdam

Bearbeitung: K.-B. Kühnle (Projektleitung) Stand: 10.08.2014 Kartographie: Ing. u. Planungsbüro Lange GbR

Auftraggeber: Ingenieur- und Planungsbüro LANCE GbR Hermsdorfer Straße 17 · 14478 Deutsch-Wagram · Tel. 034325 63 10 44 · Fax: 034325 63 10 63 info@lance.de · www.lance.de

DOI: Ing. Wolfgang Kerstan · Dipl.-Ing. Gregor Stankowski