

Bestand/Bewertung der Arten nach Anhang II und Anhang IV FFH-RL

FFH-Gebietskomplex (FFH-Gebiete 037, 058, 221, 265, 337 und 651/teilweise)

Arten nach Anhang II FFH-RL

- Biber (Castfibe)**
 - Habitatfläche
 - Revierfläche
 - Burg
 - sonstige Spuren
 - Totfunde (Daten LUGV-Brandenburg)
- Fischotter (Lutrlutr)**
 - Habitatfläche ist gesamter FFH-Gebietskomplex
 - Fundpunkte (Daten LUGV-Brandenburg)
 - Totfunde (Daten LUGV-Brandenburg)
- Rotbauchunke (Bombomb)**
 - Habitatfläche
 - Fundpunkte
- Kammolch (Tritris)**
 - Untersuchungsbereiche
- Großes Mausohr (Myotmyot)**
 - Habitatfläche
 - Detektor - / Netzfangpunkt mit laufender Nummer
- Mopsfledermaus (Barbbarb)**
 - Habitatfläche
 - Detektor - / Netzfangpunkt mit laufender Nummer
- Rapfen (Aspiaspi)**
 - Habitatfläche
 - Fundpunkte
- Steinbeißer (Cobitaen)**
 - Habitatfläche
 - Fundpunkte
- Bitterling (Rhodamar)**
 - Habitatfläche
 - Fundpunkte
- Kleine Flussmuschel (Uniocras)**
 - Habitatfläche
 - Fundpunkte
- Großer Feuerfalter (Lycadisp)**
 - Habitatfläche
 - Fundpunkte
- Hirschkäfer (Lucacerv)**
 - Habitatfläche
 - Fundpunkte
- Eremit (Osmoerem)**
 - Habitatfläche
 - Fundpunkte
- Große Moosjungfer (Leucpect)**
 - Habitatfläche
 - Fundpunkte
- Asiatische Keiljungfer (Gomplav)**
 - Probestrecke Libellen mit laufender Nummer
- Grüne Keiljungfer (Ophiceci)**
 - Probestrecke Libellen mit laufender Nummer

Arten nach Anhang IV FFH-RL

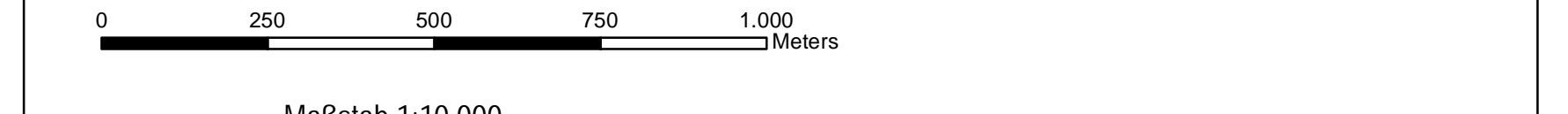
Aufgrund der Überlagerungen von Habitatflächen der Fledermausarten Anhang IV mit Anhang II-Arten, werden erstere nicht dargestellt.

Managementplanung Natura 2000 im Land Brandenburg



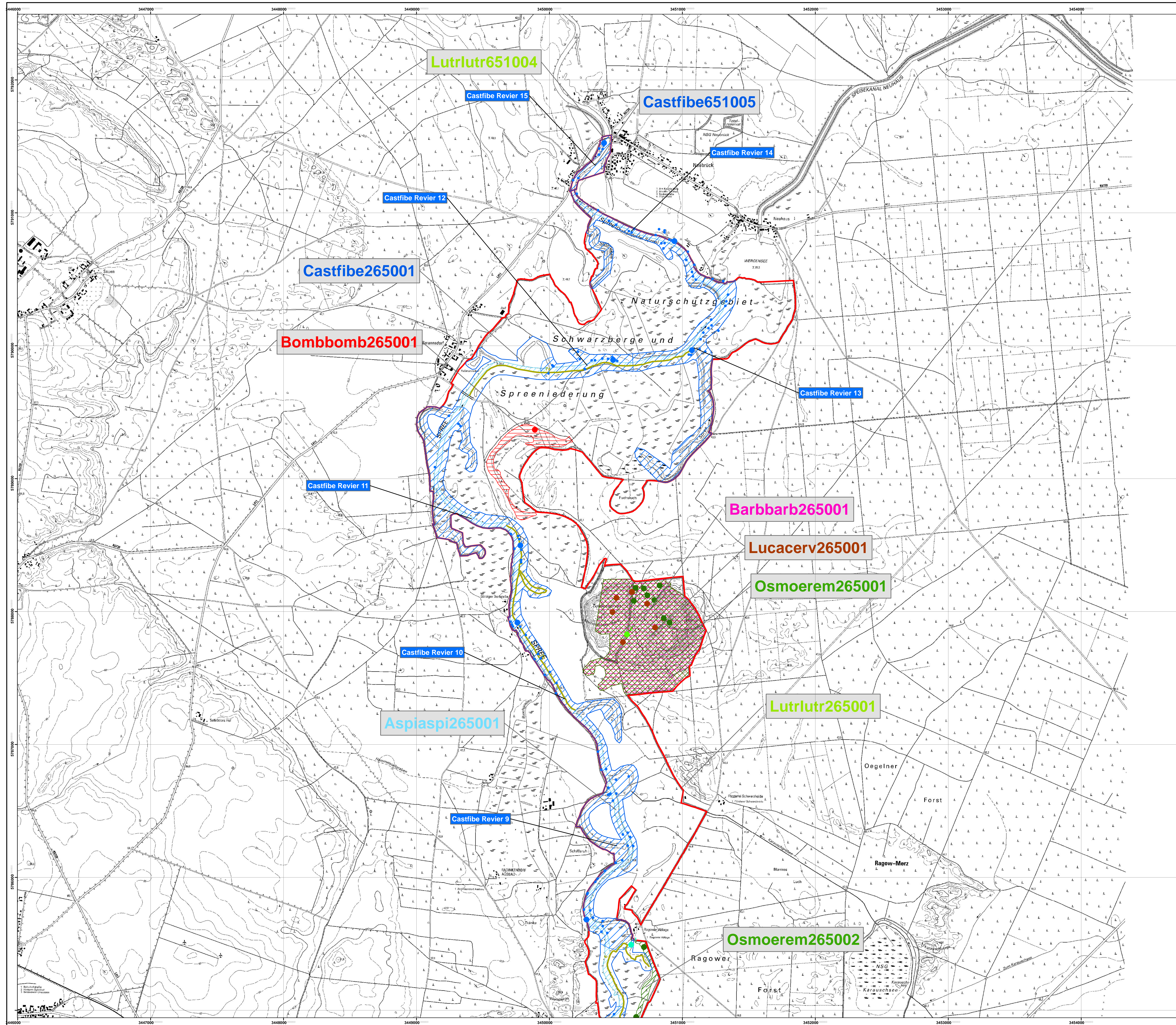
Gefördert durch den Europäischen Landwirtschaftsfonds für die Entwicklung des ländlichen Raums (ELER) und durch das Land Brandenburg

FFH-Gebietskomplex (FFH-Gebiete 037, 058, 221, 265, 337 und 651/teilweise)
Karte 4: Bestand/Bewertung der Arten nach Anhang II und Anhang IV FFH-RL (Blatt 1)



Maßstab 1:10 000
Kartengrundlage: Digitale Daten der Landesvermessung und Geobasisinformation Brandenburg, Verwendung mit Genehmigung Nr. GB-G 199, Topographische Karte 1:10 000 Normalausgabe, Koordinatensystem ETRS 89, Bezugsellipsoid GRS80
Auftraggeber: NaturSchutzFonds Brandenburg - Stiftung des öffentlichen Rechts, Zappelstraße 136, 14471 Potsdam

Bearbeitung: K.-B. Kühnspfel (Projektleitung)
Stand: 14.02.2014
Kartographie: T. Hübl
Auftraggeber: Ingenieur- und Planungsbüro LANGE eG, Hohenfurter Straße 17, 04718 Cörsdorf, Tel. 03093 20 18 44, Fax 03093 20 18 50, info@lange-ibp.de, www.lange-ibp.de, Bsp. Ing. Vertriebs GmbH - Teil der Gruppe Ingenieurbüro



Bestand/Bewertung der Arten nach Anhang II und Anhang IV FFH-RL

FFH-Gebietskomplex (FFH-Gebiete 037, 058, 221, 265, 337 und 651/teilweise)

Arten nach Anhang II FFH-RL

- Biber (Castfibe)**
 - Habitatfläche
 - Revierfläche
 - Burg
 - sonstige Spuren
 - Totfunde (Daten LUGV-Brandenburg)
- Fischotter (Lutrlutr)**
 - Habitatfläche ist gesamter FFH-Gebietskomplex
 - Fundpunkte (Daten LUGV-Brandenburg)
 - Totfunde (Daten LUGV-Brandenburg)
- Rotbauchunke (Bombbomb)**
 - Habitatfläche
 - Fundpunkte
- Kammolch (Tritcris)**
 - Untersuchungsbereiche
- Großes Mausohr (Myotmyot)**
 - Habitatfläche
 - Detektor - / Netzfangpunkt mit laufender Nummer
- Mopsfledermaus (Barbbarb)**
 - Habitatfläche
 - Detektor - / Netzfangpunkt mit laufender Nummer
- Rapfen (Aspiaspi)**
 - Habitatfläche
 - Fundpunkte
- Steinbeißer (Cobitaen)**
 - Habitatfläche
 - Fundpunkte
- Bitterling (Rhodamar)**
 - Habitatfläche
 - Fundpunkte
- Kleine Flussmuschel (Uniocras)**
 - Habitatfläche
 - Fundpunkte
- Großer Feuerfalter (Lycadisip)**
 - Habitatfläche
 - Fundpunkte
- Hirschkäfer (Lucacerv)**
 - Habitatfläche
 - Fundpunkte
- Eremit (Osmoerem)**
 - Habitatfläche
 - Fundpunkte
- Große Moosjungfer (Leucpect)**
 - Habitatfläche
 - Fundpunkte
- Asiatische Keiljungfer (Gompflav)**
 - Probestrecke Libellen mit laufender Nummer
- Grüne Keiljungfer (Ophiceci)**
 - Probestrecke Libellen mit laufender Nummer

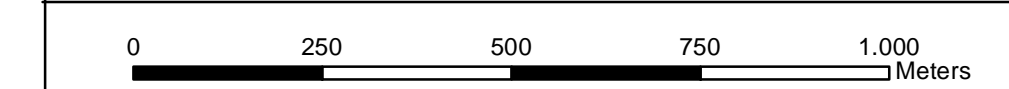
Arten nach Anhang IV FFH-RL

Aufgrund der Überlagerungen von Habitatflächen der Fledermausarten Anhang IV mit Anhang II-Arten, werden erstere nicht dargestellt.

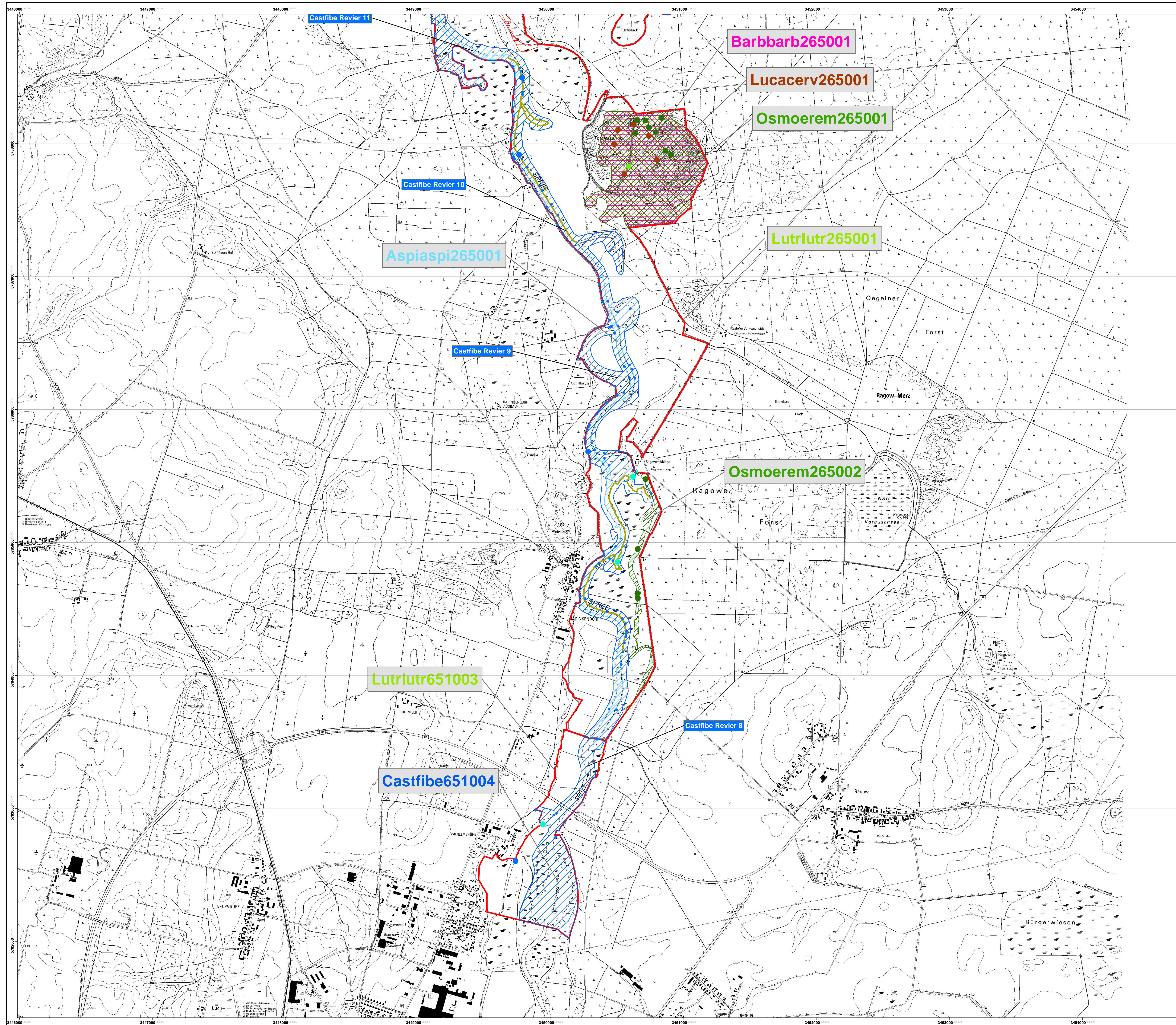
Managementplanung Natura 2000 im Land Brandenburg



Gefördert durch den Europäischen Landwirtschaftsfonds für die Entwicklung des ländlichen Raums (ELER) und durch das Land Brandenburg
 FFH-Gebiete Spree (FFH-Gebiete 037, 058, 221, 265, 337 und z.T. 651)
 Karte 4: Bestand/Bewertung der Arten nach Anhang II und Anhang IV
 FFH-RL (Blatt 2)



Maßstab 1:10 000
 Kartengrundlage: Digitale Daten der Landesvermessung und Geobasisinformation Brandenburg, Verwendung mit Genehmigung Nr. GB-G 199.
 Topographische Karte 1:10 000 Normalausgabe
 Koordinatensystem: ETRS 89, Bezugsellipsoid GRS80
 Auftraggeber: NaturSchutzFonds Brandenburg - Stiftung des öffentlichen Rechts, Zappelstraße 136, 14471 Potsdam
 Bearbeitung: K.-B. Kühnspfel (Projektleitung)
 Stand: 17.07.2014
 Kartographie: T. Hübl
 Auftragnehmer: Ingenieur- und Planungsbüro LANGE eG, Hohenfurter Straße 17, 04718 Oschatz, Tel. 034201 20 14-14, Fax 034201 20 14 20, www.lange.de, info@lange.de, www.lange.de



Bestand/Bewertung der Arten nach Anhang II und Anhang IV FFH-RL

FFH-Gebietskomplex (FFH-Gebiete 037, 058, 221, 265, 337 und 651/teilweise)

Arten nach Anhang II FFH-RL

- Biber (Castfibe)**
 - Habitatfläche
 - Revierfläche
 - Burg
 - sonstige Spuren
 - + Totfunde (Daten LUGV-Brandenburg)
- Fischotter (Lutrlutr)**
 - Fundpunkte (Daten LUGV-Brandenburg)
 - + Totfunde (Daten LUGV-Brandenburg)
- Rotbauchunke (Bombomb)**
 - Habitatfläche
 - Fundpunkte
- Kammolch (Tritcris)**
 - Untersuchungsbereiche
- Großes Mausohr (Myotmyot)**
 - Habitatfläche
 - Detektor - / Netzfangpunkt mit laufender Nummer
- Mopsfledermaus (Barbbarb)**
 - Habitatfläche
 - Detektor - / Netzfangpunkt mit laufender Nummer
- Rapfen (Aspiaspi)**
 - Habitatfläche
 - Fundpunkte
- Steinbeißer (Cobitaen)**
 - Habitatfläche
 - Fundpunkte
- Bitterling (Rhodamar)**
 - Habitatfläche
 - Fundpunkte
- Kleine Flussmuschel (Uniocras)**
 - Habitatfläche
 - Fundpunkte
- Großer Feuerfalter (Lycadis)**
 - Habitatfläche
 - Fundpunkte
- Hirschkäfer (Lucacerv)**
 - Habitatfläche
 - Fundpunkte
- Eremit (Osmoerem)**
 - Habitatfläche
 - Fundpunkte
- Große Moosjungfer (Leucpect)**
 - Habitatfläche
 - Fundpunkte
- Asiatische Keiljungfer (Gompflav)**
 - Probestrecke Libellen mit laufender Nummer
- Grüne Keiljungfer (Ophececi)**
 - Probestrecke Libellen mit laufender Nummer

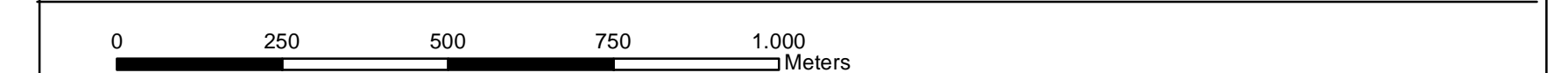
Arten nach Anhang IV FFH-RL

Aufgrund der Überlagerungen von Habitatflächen der Fledermausarten Anhang IV mit Anhang II-Arten, werden erstere nicht dargestellt.

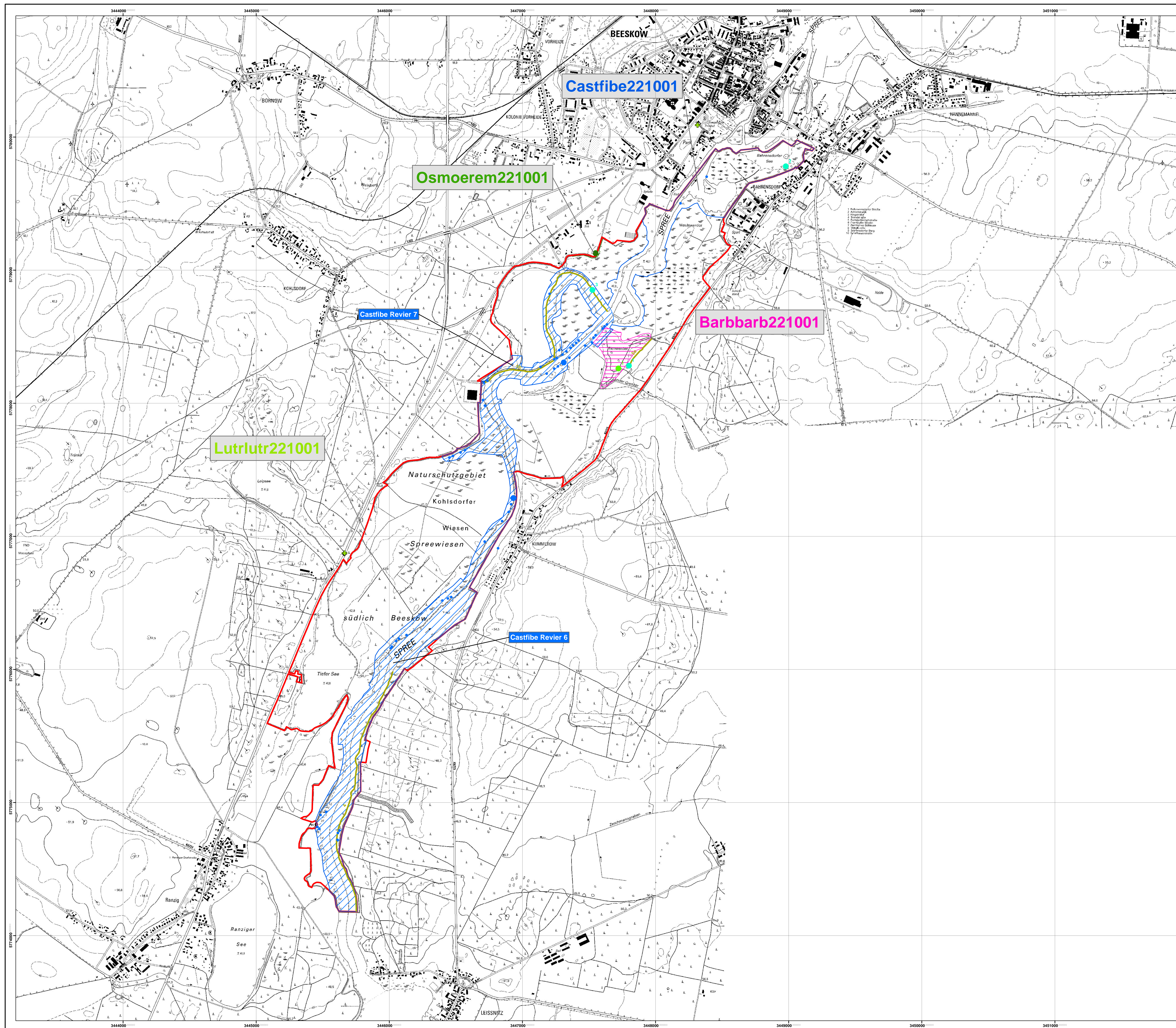
Managementplanung Natura 2000 im Land Brandenburg



Gefördert durch den Europäischen Landwirtschaftsfonds für die Entwicklung des ländlichen Raums (ELER) und durch das Land Brandenburg
 FFH-Gebiete Spree (FFH-Gebiete 037, 058, 221, 265, 337 und z.T. 651)
 Karte 4: Bestand/Bewertung der Arten nach Anhang II und Anhang IV FFH-RL (Blatt 3)



Maßstab 1:10 000
 Kartengrundlage: Digitale Daten der Landesvermessung und Geobasisinformation Brandenburg, Verwendung mit Genehmigung Nr. GB-G 199, Topographische Karte 1:10 000 Normalausgabe, Koordinatensystem ETRS 89, Bezugsellipsoid GRS80
 Auftraggeber: NaturSchutzFonds Brandenburg - Stiftung des öffentlichen Rechts, Zappelstraße 136, 14471 Potsdam
 Bearbeitung: K.-B. Kühnspfel (Projektleitung), Stand: 17.07.2014, Kartographie: T. Hübl
 Ingenieur- und Planungsbüro LANGE eG, Hohenfurter Straße 17, 04718 Oschatz, Tel: 03420 20 10 44, Fax: 03420 20 10 50, www.lange.de



Bestand/Bewertung der Arten nach Anhang II und Anhang IV FFH-RL

FFH-Gebietskomplex (FFH-Gebiete 037, 058, 221, 265, 337 und 651/teilweise)

Arten nach Anhang II FFH-RL

- Biber (Castfibe)**
 - Habitatfläche
 - Revierfläche
 - Burg
 - sonstige Spuren
 - Totfunde (Daten LUGV-Brandenburg)
- Großer Feuerfalter (Lycadisp)**
 - Habitatfläche
 - Fundpunkte
- Hirschkäfer (Lucacerv)**
 - Habitatfläche
 - Fundpunkte
- Fischotter (Lutrlutr)**
 - Habitatfläche ist gesamter FFH-Gebietskomplex
 - Fundpunkte (Daten LUGV-Brandenburg)
 - Totfunde (Daten LUGV-Brandenburg)
- Eremit (Osmoerem)**
 - Habitatfläche
 - Fundpunkte
- Rotbauchunke (Bombomb)**
 - Habitatfläche
 - Fundpunkte
- Große Moosjungfer (Leucpect)**
 - Habitatfläche
 - Fundpunkte
- Kammolch (Tritcris)**
 - Untersuchungsbereiche
- Asiatische Keiljungfer (Gompflav)**
 - Probestrecke Libellen mit laufender Nummer
- Großes Mausohr (Myotmyot)**
 - Habitatfläche
 - Detektor - / Netzfangpunkt mit laufender Nummer
- Grüne Keiljungfer (Opficeci)**
 - Probestrecke Libellen mit laufender Nummer
- Mopsfledermaus (Barbbarb)**
 - Habitatfläche
 - Detektor - / Netzfangpunkt mit laufender Nummer
- Rapfen (Aspiaspi)**
 - Habitatfläche
 - Fundpunkte
- Steinbeißer (Cobitaen)**
 - Habitatfläche
 - Fundpunkte
- Bitterling (Rhodamar)**
 - Habitatfläche
 - Fundpunkte
- Kleine Flussmuschel (Uniocras)**
 - Habitatfläche
 - Fundpunkte

Arten nach Anhang IV FFH-RL

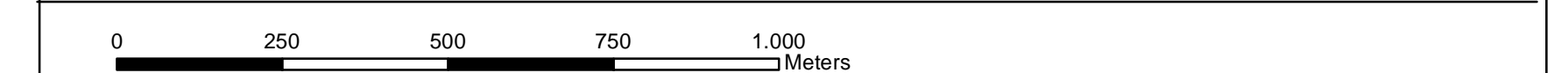
Aufgrund der Überlagerungen von Habitatflächen der Fledermausarten Anhang IV mit Anhang II-Arten, werden erstere nicht dargestellt.

Managementplanung Natura 2000 im Land Brandenburg



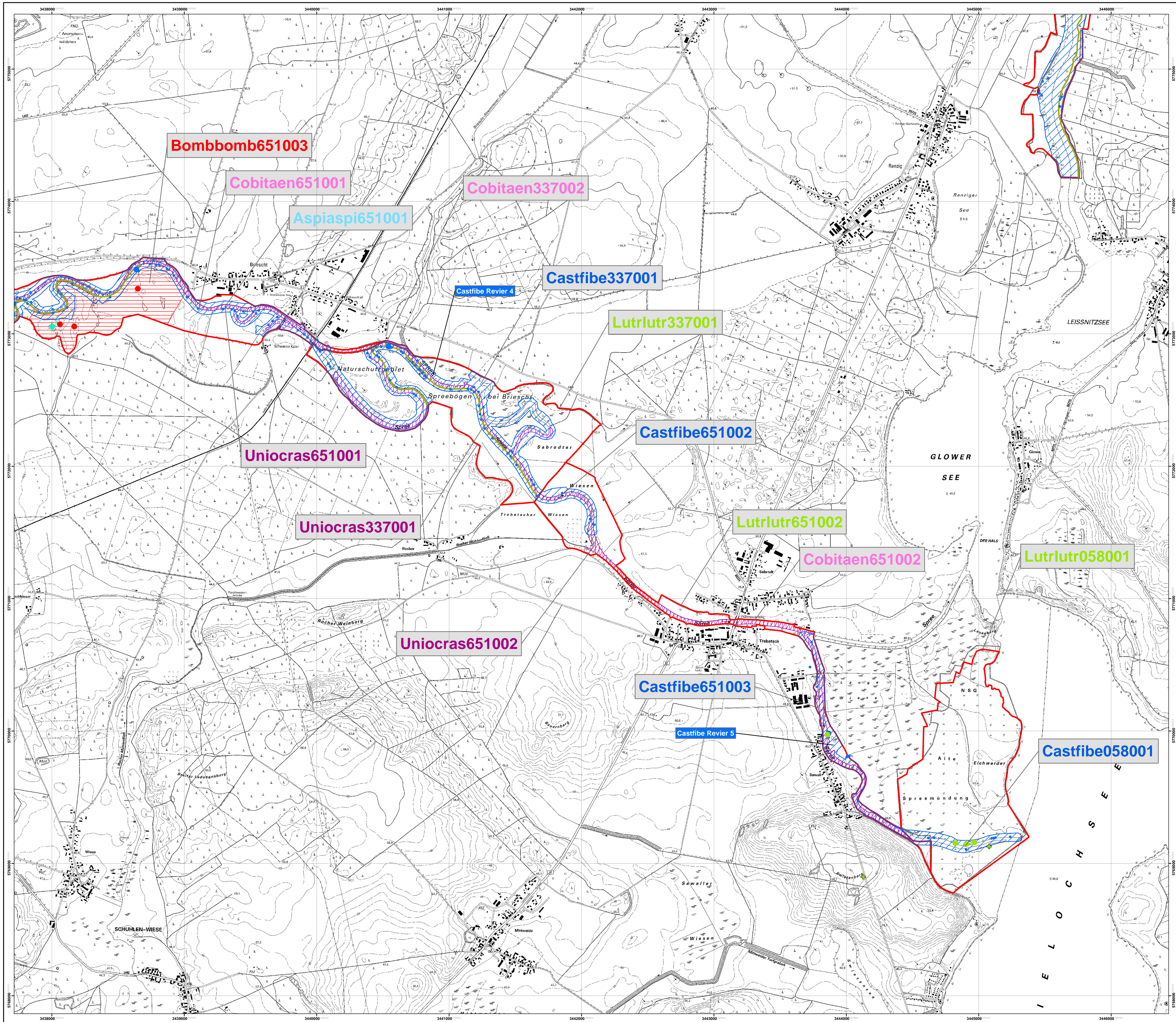
Gefördert durch den Europäischen Landwirtschaftsfonds für die Entwicklung des ländlichen Raums (ELER) und durch das Land Brandenburg

FFH-Gebietskomplex (FFH-Gebiete 037, 058, 221, 265, 337 und 651/teilweise)
Karte 4: Bestand/Bewertung der Arten nach Anhang II und Anhang IV FFH-RL (Blatt 4)



Maßstab 1:10 000
Kartengrundlage: Digitale Daten der Landesvermessung und Geobasisinformation Brandenburg, Verwendung mit Genehmigung Nr. 68-G 199, Topographische Karte 1:10 000 Normalausgabe, Koordinatensystem ETRS 89, Bezugsellipsoid GRS80
Auftraggeber: NaturSchutzFonds Brandenburg - Stiftung des öffentlichen Rechts, Zappelfstraße 136, 14471 Potsdam

Bearbeitung: K.-B. Kühnspfel (Projektleitung)
Stand: 14.02.2014
Kartographie: T. Hübl
Auftraggeber: Ingenieur- und Planungsbüro LANGE eG, Hohenfurter Straße 17, 04718 Cöpenick, Tel: 030 91 10 14-4, Fax: 030 91 10 14-10, www.lange.de, l14@l14.de, l14@l14.de



Bestand/Bewertung der Arten nach Anhang II und Anhang IV FFH-RL

FFH-Gebietskomplex (FFH-Gebiete 037, 058, 221, 265, 337 und 651/teilweise)

Arten nach Anhang II FFH-RL

- Biber (Castfibe)**
 - Habitatfläche
 - Revierfläche
 - Burg
 - sonstige Spuren
 - Totfunde (Daten LUGV-Brandenburg)
- Großer Feuerfalter (Lycadis)**
 - Habitatfläche
 - Fundpunkte
- Hirschkäfer (Lucacerv)**
 - Habitatfläche
 - Fundpunkte
- Fischotter (Lutrlutr)**
 - Habitatfläche ist gesamter FFH-Gebietskomplex
 - Fundpunkte (Daten LUGV-Brandenburg)
 - Totfunde (Daten LUGV-Brandenburg)
- Eremit (Osmoerem)**
 - Habitatfläche
 - Fundpunkte
- Rotbauchunke (Bombomb)**
 - Habitatfläche
 - Fundpunkte
- Große Moosjungfer (Leucpect)**
 - Habitatfläche
 - Fundpunkte
- Kammolch (Tritris)**
 - Untersuchungsbereiche
- Asiatische Keiljungfer (Gompflav)**
 - Probestrecke Libellen mit laufender Nummer
- Großes Mausohr (Myotmyot)**
 - Habitatfläche
 - Detektor - / Netzfangpunkt mit laufender Nummer
- Grüne Keiljungfer (Ophiceci)**
 - Probestrecke Libellen mit laufender Nummer
- Mopsfledermaus (Barbbarb)**
 - Habitatfläche
 - Detektor - / Netzfangpunkt mit laufender Nummer
- Rapfen (Aspiaspi)**
 - Habitatfläche
 - Fundpunkte
- Steinbeißer (Cobitaen)**
 - Habitatfläche
 - Fundpunkte
- Bitterling (Rhodamar)**
 - Habitatfläche
 - Fundpunkte
- Kleine Flussmuschel (Uniocras)**
 - Habitatfläche
 - Fundpunkte

Arten nach Anhang IV FFH-RL

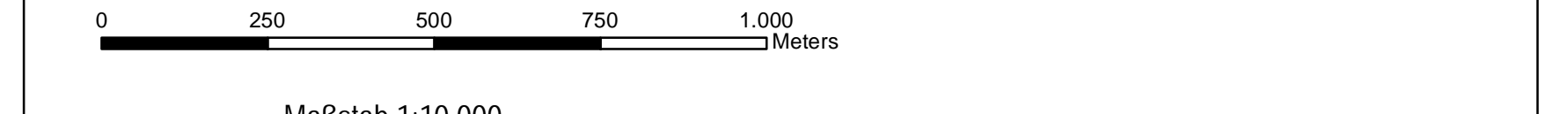
Aufgrund der Überlagerungen von Habitatflächen der Fledermausarten Anhang IV mit Anhang II-Arten, werden erstere nicht dargestellt.

Managementplanung Natura 2000 im Land Brandenburg



Gefördert durch den Europäischen Landwirtschaftsfonds für die Entwicklung des ländlichen Raums (ELER) und durch das Land Brandenburg

FFH-Gebietskomplex (FFH-Gebiete 037, 058, 221, 265, 337 und 651/teilweise)
Karte 4: Bestand/Bewertung der Arten nach Anhang II und Anhang IV FFH-RL (Blatt 5)



Maßstab 1:10 000

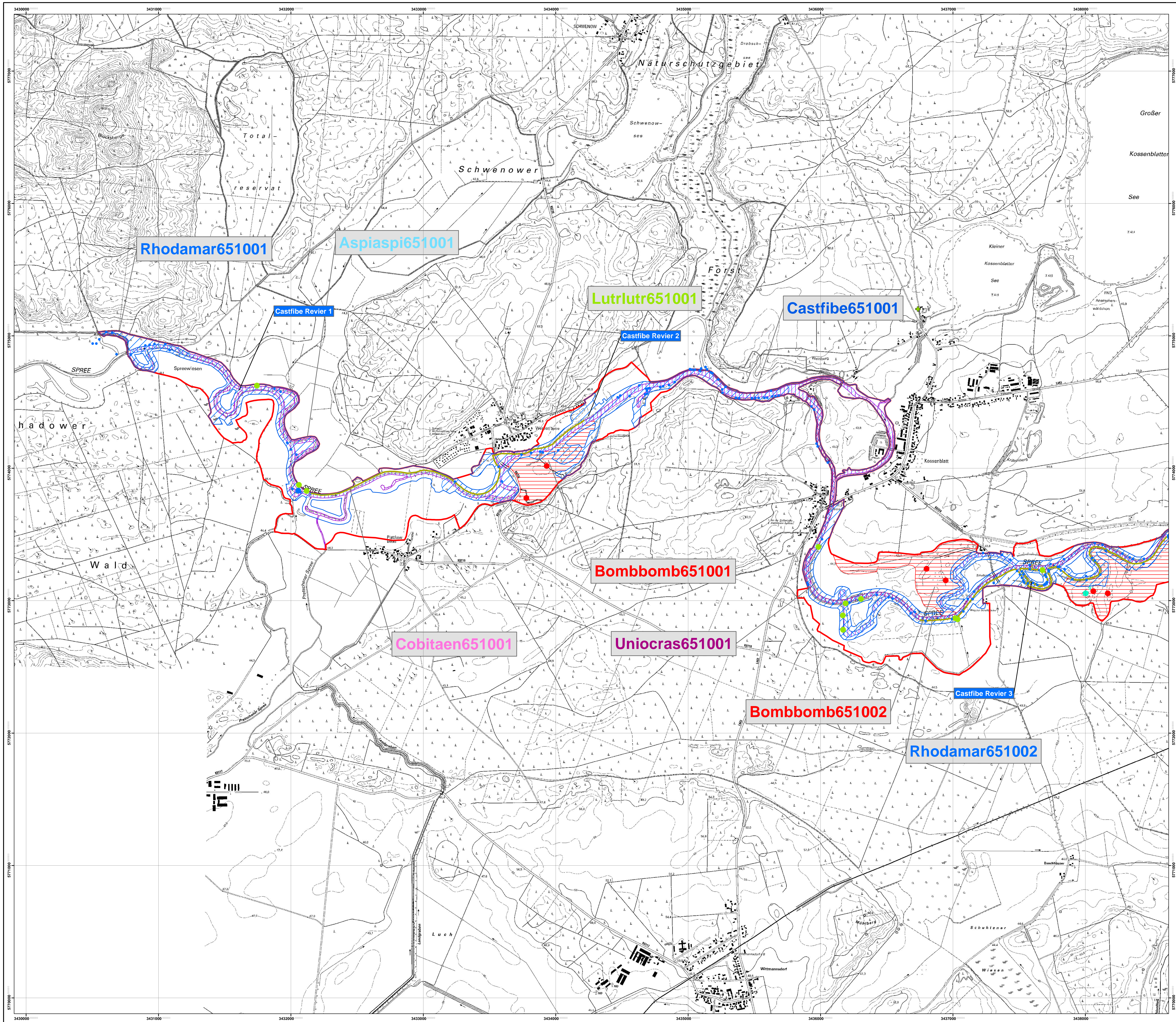
Kartengrundlage: Digitale Daten der Landesvermessung und Geobasisinformation Brandenburg, Verwendung mit Genehmigung Nr. GB-G 199, topographische Karte 1:10 000 Normalausgabe, Koordinatensystem ETRS 89, Bezugsellipsoid GRS80

Auftraggeber: NaturSchutzFonds Brandenburg - Stiftung des öffentlichen Rechts, Zappeltstraße 136, 14471 Potsdam

Stand: 14.02.2014

Kartographie: T. Hübl

Verarbeitet von: Ingenieurbüro LANGE eG, Wismarstraße 17, 14718 Oranienburg, Tel. 03043 10 14-44, Fax 03043 10 14-50, www.lange.de



Bestand/Bewertung der Arten nach Anhang II und Anhang IV FFH-RL

FFH-Gebietskomplex (FFH-Gebiete 037, 058, 221, 265, 337 und 651/teilweise)

Arten nach Anhang II FFH-RL

- Biber (Castfibe)**
 - Habitatfläche
 - Revierfläche
 - Burg
 - sonstige Spuren
 - Totfunde (Daten LUGV-Brandenburg)
- Fischotter (Lutrlutr)**
 - Habitatfläche ist gesamter FFH-Gebietskomplex
 - Fundpunkte (Daten LUGV-Brandenburg)
 - Totfunde (Daten LUGV-Brandenburg)
- Rotbauchunke (Bombbomb)**
 - Habitatfläche
 - Fundpunkte
- Kammolch (Tritris)**
 - Untersuchungsbereiche
- Großes Mausohr (Myotmyot)**
 - Habitatfläche
 - Detektor - / Netzfangpunkt mit laufender Nummer
- Mopsfledermaus (Barbbarb)**
 - Habitatfläche
 - Detektor - / Netzfangpunkt mit laufender Nummer
- Rapfen (Aspiaspi)**
 - Habitatfläche
 - Fundpunkte
- Steinbeißer (Cobitaen)**
 - Habitatfläche
 - Fundpunkte
- Bitterling (Rhodamar)**
 - Habitatfläche
 - Fundpunkte
- Kleine Flussmuschel (Uniocras)**
 - Habitatfläche
 - Fundpunkte
- Großer Feuerfalter (Lycadis)**
 - Habitatfläche
 - Fundpunkte
- Hirschkäfer (Lucacerv)**
 - Habitatfläche
 - Fundpunkte
- Eremit (Osmoerem)**
 - Habitatfläche
 - Fundpunkte
- Große Moosjungfer (Leucpect)**
 - Habitatfläche
 - Fundpunkte
- Asiatische Keiljungfer (Gompflav)**
 - Probestrecke Libellen mit laufender Nummer
- Grüne Keiljungfer (Ophiceci)**
 - Probestrecke Libellen mit laufender Nummer

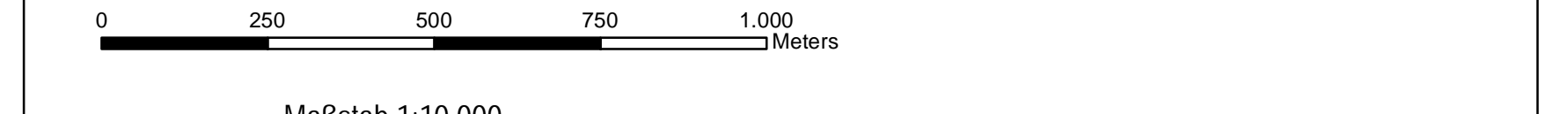
Arten nach Anhang IV FFH-RL

Aufgrund der Überlagerungen von Habitatflächen der Fledermausarten Anhang IV mit Anhang II-Arten, werden erstere nicht dargestellt.

Managementplanung Natura 2000 im Land Brandenburg



Gefördert durch den Europäischen Landwirtschaftsfonds für die Entwicklung des ländlichen Raums (ELER) und durch das Land Brandenburg
 FFH-Gebietskomplex (FFH-Gebiete 037, 058, 221, 265, 337 und 651/teilweise)
 Karte 4: Bestand/Bewertung der Arten nach Anhang II und Anhang IV FFH-RL (Blatt 6)



Maßstab 1:10 000
 Kartengrundlage: Digitale Daten der Landesvermessung und Geobasisinformation Brandenburg, Verwendung mit Genehmigung Nr. GB-G 199, Topographische Karte 1:10 000 Normalausgabe, Koordinatensystem ETRS 89, Bezugsellipsoid GRS80
 Auftraggeber: NaturSchutzFonds Brandenburg - Stiftung des öffentlichen Rechts, Zappelstraße 136, 14471 Potsdam

Bearbeitung: K.-B. Kühnspfel (Projektleitung)
 Stand: 14.02.2014
 Kartographie: T. Hübl
 Auftragnehmer: Ingenieur- und Planungsbüro LANGE eG, Hohenfurter Straße 17, 04718 Cörsdorf, Tel: 03543 20 10 10 Fax: 03543 20 10 10 www.lange.de
 BBL eG, Wehrhahnstraße 1 - 041 49 Cöpenick