

Maßnahmen

0295	Numer der Maßnahmenfläche	Dringlichkeit der Maßnahmenumsetzung
6510	Ziel-Lebensraumtyp	
F14+, F24	Maßnahmen	
W53+, F41	+ = erforderliche Maßnahme für die Umsetzung von Natura 2000	

Die linke untere Ecke des Labels bezieht sich auf dem Flächenswerpunkt.

	Erforderliche Maßnahmen für die Umsetzung von Natura 2000		keine / keine Angabe
	Maßnahmenfläche		kurzfristig
			mittelfristig
			langfristig

Grenze FFH-Gebiete 037, 058, 221, 265, 337 und z.T. 651

- Spezielle Maßnahmen des Arten- und Biotopschutzes**
- B18 Uff-spezifische Behandlungsrundhöfe beachten
 - B19 Art-spezifische Behandlungsrundhöfe beachten
- Maßnahmen zur Erhaltungsnutzung einschließlich Mahd- und Bewässerungsanlagen**
- E14 Sperrung für Wasservogel (geringfügig)
 - E87 Sperrung von Uferweiden für die Kegelgänsin / Bewässerung von Stoppeln
 - E88 Aufhalten (Gartenkompost, Mist o.ä.) in unmittelbarem Kontakt zu angrenzenden Feuchtbiotopen
- Maßnahmen in Wäldern und Forsten**
- F2 Förderung Mischungsregeneration zugunsten standorttypischer Baumarten in Mischbeständen
 - F41 Erhaltung bzw. Förderung von Altbäumen und Totholz
 - F44 Erhaltung von Hoch- und Hohlbaumstämmen
 - F44a Erhaltung von Hohlbaumstämmen und des Charakters des Lichteinlasses
 - F45a Erhaltung und Mäherung von stehendem und liegendem Totholz auf mindestens 10 % des Holzvolumens
 - F45b Erhaltung und Mäherung von stehendem und liegendem Totholz auf mindestens 20 % des Holzvolumens
 - F45c Erhaltung und Mäherung stehenden Totholzes von mindestens 5% des stehenden Bestandesvolumens
 - F63 Erhaltung der Artenvielfalt, Förderung der Beschränkung oder Einstellung der Nutzung
- Maßnahmen in der Offenlandschaft**
- O22 Mahd alle 3-5 Jahre im Herbst/Winter
 - O24 Mahd 1x jährlich
 - O27 Erste Mahd nicht vor dem 15.6.
 - O41 Keine Düngung
 - O59 Entbuschung von Trockenrasen
 - O67 Mahd 1-2x jährlich ohne Nachweide
 - Ow22 Erhaltung von Grünland, extensive Bewirtschaftung bestimmter Grünlandextensiv (N-LAP 2007; S.4.2)
- Entwicklungsmaßnahmen an Gewässern und Mooren**
- W130 Mahd von Gewässer-Grabenfluren nur in mäßig hohen Abschnitten, jeweils einseitig und nach dem 15.09.
 - W29 Vollständiges Entfernen der Gehölze
 - W30 Partielles Entfernen der Gehölze
 - W53b Einschränkung von Maßnahmen der Gewässerunterhaltung
 - W78 Kein Anlegen

Managementplanung Natura 2000 im Land Brandenburg

Gefördert durch den Europäischen Landwirtschaftsfonds für die Entwicklung des ländlichen Raums (ELER) und durch das Land Brandenburg

FFH-Gebiete Spree (FFH-Gebiete 037, 058, 221, 265, 337 und z.T. 651)
Karte 6: Maßnahmen (Blatt 1)

Maßstab 1:10 000

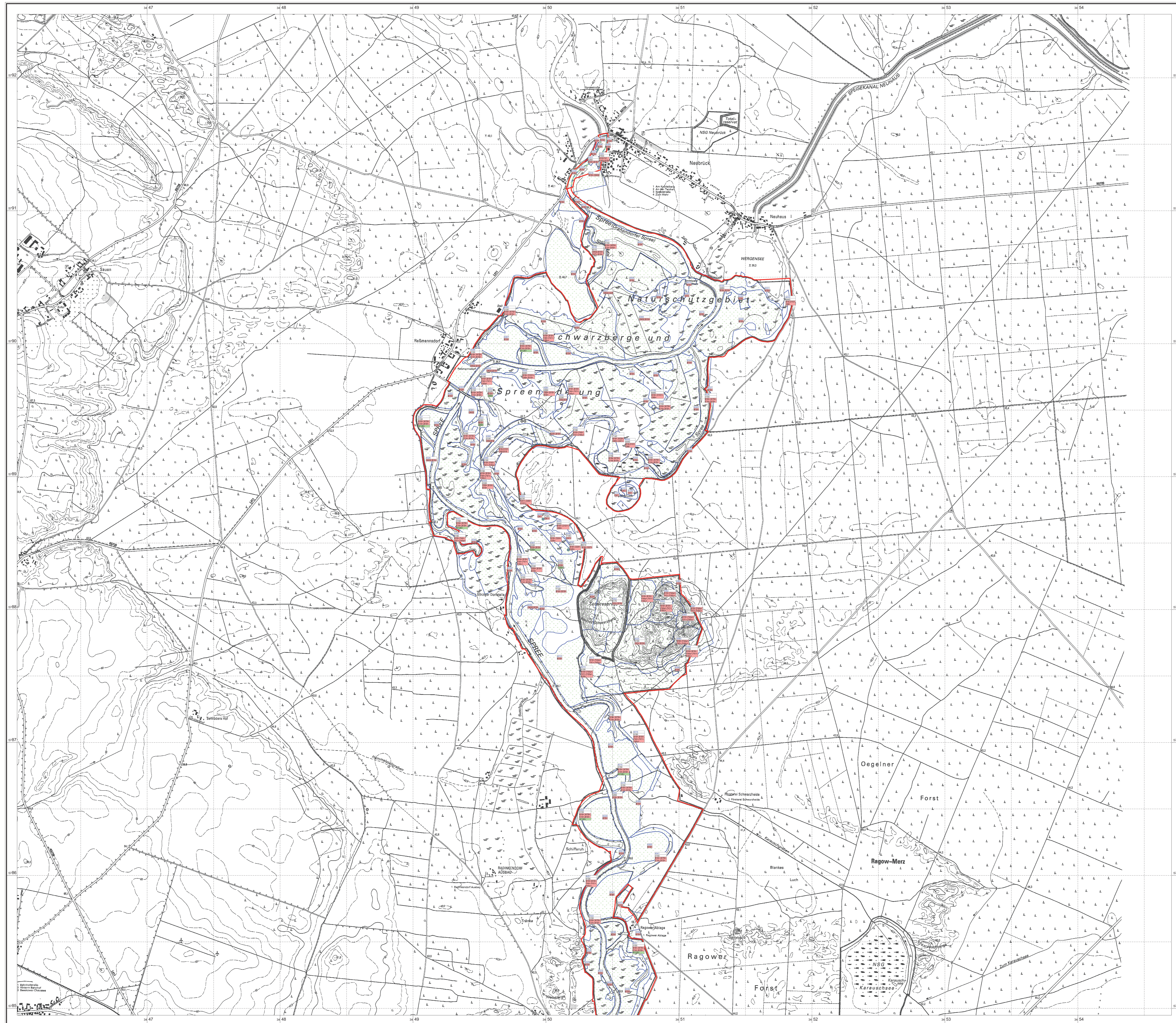
Kartengrundlage: Topographische Karte 1:10.000 Normalausgabe
 Koordinatensystem ETRS 89, Bezugsellipsoid GR80
 © GeoBasis-DEGIS, 2012

Auftraggeber:
 Stiftung Naturschutzfonds Brandenburg
 Herold-Mühl-Allee 19/19
 14470 Potsdam

Bearbeitung: K.-B. Köhneke (Projektleitung)
 Stand: 11.08.2014

Kartographie: Ing. u. Planungsbüro Lange GbR

Auftragnehmer:
 Ingenieurbüro und Planungsbüro LANCE GbR
 Vertriebsstraße 17 • 04780 Döbitz
 Tel: 0345 / 85 11 44 • Fax: 0345 / 89 10 83
 info@lance.de • www.lance.de
 Dipl.-Ing. Wolfgang Kerstan • Dipl.-Ing. Gregor Stassenow



Maßnahmen

0295	Nummer der Maßnahmenfläche	Dringlichkeit der Maßnahmenumsetzung keine / keine Angabe kurzfristig mittelfristig langfristig
6510	Ziel-Lebensraumtyp	
F14+, F24	Maßnahmen	
W53+, F41	+ = erforderliche Maßnahme für die Umsetzung von Natura 2000	

Die linke untere Ecke des Labels befindet sich auf dem Flächenrechenpunkt.

Erforderliche Maßnahmen für die Umsetzung von Natura 2000
 Maßnahmenfläche
 Grenze FFH-Gebiete 037, 058, 221, 265, 337 und z.T. 651

- Spezielle Maßnahmen des Arten- und Biotopschutzes**
- B18 10T: Spezifische Behandlungsgrundsätze beachten
 - B19 Artpezifische Behandlungsgrundsätze beachten
- Maßnahmen zur Erhaltungsnutzung einschließlich Mahd- und Bewässerungsanlagen**
- E14 Sperrung für Wasservogel (ganzjährig)
- Maßnahmen in Wäldern und Forsten**
- F41 Erhaltung bzw. Förderung von Altbäumen und Überhältern
 - F44 Erhaltung von Hoch- und Hochstammwäldern
 - F44a Erhaltung von Hochstammwäldern und des Zustandes des Unterraums
 - F45a Erhaltung und Mähung von stehendem und liegendem Totholz auf mindestens 10 % der Holzmasse
 - F45c Erhaltung und Mähung stehenden Totholzes von mindestens 5% des stehenden Bestandes
 - F63 schrittweise bzw. örtliche Beschränkung oder Einstellung der Nutzung
- Maßnahmen an Gehölzen in der Offenlandschaft**
- G22 Beweidung des Gehölzbestandes
- Maßnahmen in der Offenlandschaft**
- O101 Mahd vor dem 15.6.
 - O24 Mahd 1x jährlich
 - O27 Erste Mahd nicht vor dem 15.6.
 - O28 Erste Mahd nicht vor dem 1.7.
 - O41 Keine Düngung
 - O49 Kein Einsatz chemischer Pflanzenschutzmittel
 - O59 Erhaltung von Trockenrasen
 - O73 Erdoberfläche
 - O85 Kein Umbruch von Grünland
 - O99 2. Mahd nach dem 31.08.
 - OK02 Einzelstängelbäume intensive Bewirtschaftung bestimmter Grünlandstandorte (RLAP 2007, S. A.2)
- Entwicklungsmaßnahmen an Gewässern und Mooren**
- W126 Wiederherstellung abgegrünter Altarme (Mäandrier)
 - W29 vollständiges Entleeren der Gehölze
 - W78 Kein Angeln

Managementplanung Natura 2000 im Land Brandenburg

Gefördert durch den Europäischen Landwirtschaftsfonds für die Entwicklung des ländlichen Raums (ELER) und durch das Land Brandenburg

FFH-Gebiete Spree (FFH-Gebiete 037, 058, 221, 265, 337 und z.T. 651)
Karte 6: Maßnahmen (Blatt 2)

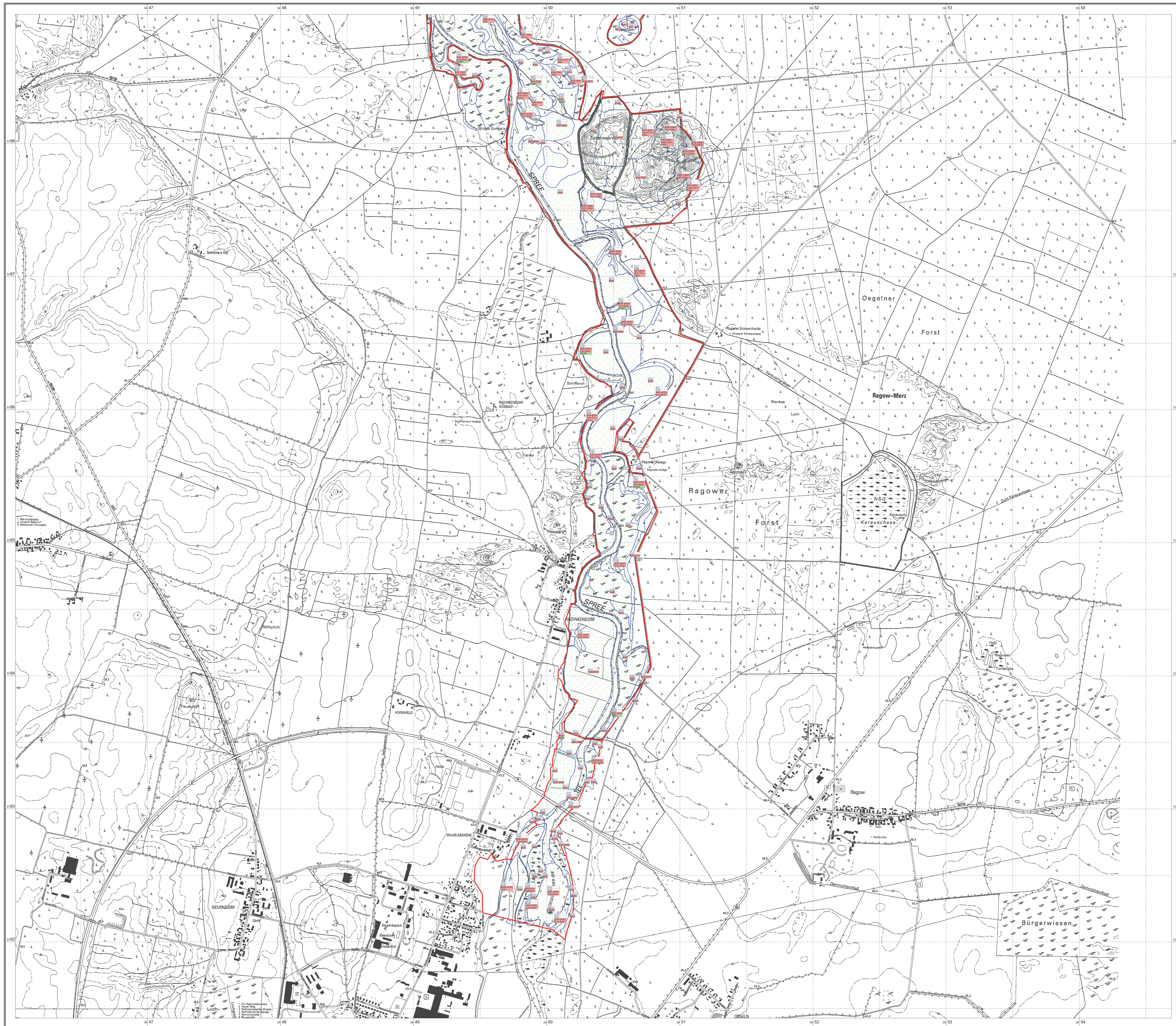
Maßstab 1:10 000

Kartengrundlage: Topographische Karte 1:10.000 Normalausgabe
 Koordinatenystem ETRS 89, Bezugsellipsoid GR80
 © GeoBasis-DEGIS, 2012

Auftraggeber:
 Stiftung Naturschutzfonds Brandenburg
 Herold-Markt-Alt 19/19
 14470 Potsdam

Auftragnehmer:
 Ingenieurbüro LANGE GbR
 Vennstraße 17 • 04780 Döbitz
 Tel. 0345 / 85 11 44 • Fax 0345 / 89 10 83
 info@lange-gb.de • www.lange-gb.de
 Dipl.-Ing. Wolfgang Kerstan • Dipl.-Ing. Gregor Stankowski

Bearbeitung: K.-B. Köhnpfeil (Projektleitung)
 Stand: 11.08.2014
 Kartographie: Ing. u. Planungsbüro Lange GbR



Maßnahmen

0295	Numer der Maßnahmenfläche	Dringlichkeit der Maßnahmenumsetzung
6510	Ziel-Lebensraumtyp	
F14+, F24	Maßnahmen	<div style="display: flex; justify-content: space-around;"> <div style="border: 1px solid red; width: 10px; height: 10px; display: inline-block;"></div> keine / keine Angabe</div> <div style="border: 1px solid orange; width: 10px; height: 10px; display: inline-block;"></div> kurzfristig

- Spezielle Maßnahmen des Arten- und Biotopschutzes**
- B18 18T1 spezifische Behandlungsgrundsätze beachten
 - B19 Artpezifische Behandlungsgrundsätze beachten
- Maßnahmen zur Erhaltungsnutzung einschließlich Biotop- und Biotopverbundnetzen**
- E14 Sperrung für Wasserpfort (ganzjährig)
- Maßnahmen in Wäldern und Forsten**
- F41 Erhaltung von Föhren- und Buchenwäldern und Uferwäldern
 - F44 Erhaltung von Hoch- und Hochstammwäldern
 - F44a Erhaltung von Hochstammwäldern und des Zustandes des Lichteinschlags
 - F45a Erhaltung und Förderung von stehendem und liegendem Totholz auf mindestens 10 % der Holzmasse
 - F45c Erhaltung und Förderung stehenden Totholzes von mindestens 5% des stehenden Bestandes (einschließlich Totholzhecken oder Totholzhecken)
 - F63
- Maßnahmen in der Offenlandschaft**
- O101 Mähd vor dem 15.6.
 - O24 Mähd 1x jährlich
 - O27 Erste Mähd nicht vor dem 15.6.
 - O28 Erste Mähd nicht vor dem 1.7.
 - O41 Keine Düngung
 - O49 Kein Einsatz chemischer Pflanzenschutzmittel
 - O59 Entbuschung von Trockenrasen
 - O99 2. Nutzung nach dem 31.08.
 - OK02 Einzeljährige belegene extensive Beweidungsländchen
- Erntemaßnahmen an Gewässern und Mooren**
- W126 Wiederanbindung abgeschnutter Altarme (Mäurer)
 - W78 Kein Angeln

Managementplanung Natura 2000 im Land Brandenburg

Gefördert durch den Europäischen Landwirtschaftsfonds für die Entwicklung des ländlichen Raums (ELER) und durch das Land Brandenburg

FFH-Gebiete Spree (FFH-Gebiete 037, 058, 221, 265, 337 und z.T. 651)
Karte 6: Maßnahmen (Blatt 3)

Maßstab 1:10 000

Kartengrundlage: Topographische Karte 1:10.000 Normalausgabe
 Koordinatensystem ETRS 89, Bezugsellipsoid GR80
 © GeoBasis-DE/IGD, 2012

Auftraggeber:
 Stiftung Naturschutzfonds Brandenburg
 Heppen-Markt-Alt 19/19
 14470 Potsdam

Bearbeitung: K.-B. Köhneke (Projektleitung)
 Stand: 11.08.2014

Kartographie: Ing. u. Planungsbüro Lange GbR

Auftraggeber:
 Ingenieurbüro LANGE GbR
 Verneiser Straße 17 · 14478 Döbitz
 Tel: 0345 / 85 51 44 · Fax: 0345 / 85 51 85
 info@lange-gbr.de · www.lange-gbr.de
 Dipl.-Ing. Wolfgang Kerstan · Dipl.-Ing. Gregor Stankowski



Maßnahmen

0295	Numer der Maßnahmenfläche	Dringlichkeit der Maßnahmenumsetzung
6510	Ziel-Lebensraumtyp	
F14+, F24	Maßnahmen	keine / keine Angabe
W53+, F41	+ = erforderliche Maßnahme für die Umsetzung von Natura 2000	kurzfristig
		mittelfristig
		langfristig

Die linke untere Ecke des Labels bezieht sich auf den Flächenwertpunkt.

Erforderliche Maßnahmen für die Umsetzung von Natura 2000
 Maßnahmenfläche

Grenze FFH-Gebiete 037, 058, 221, 265, 337 und z.T. 651

- Spezielle Maßnahmen des Arten- und Biotopschutzes**
- B18 10T1 spezifische Behandlungsrundhölzer beachten
 - B19 Arttypische Behandlungsrundhölzer beachten
- Maßnahmen zur Erhaltungsnutzung einschließlich Biotop- und Biotopverbundflächen**
- E14 Erhalt von Wassergräben (ausgewählte)
 - E16 Auhöfen (Gehäusenpost, Mist o.ä.) in unmittelbarem Kontakt zu angrenzenden Feuchtböden
- Maßnahmen in Wäldern und Forsten**
- F11 Manuelle Beweidung einwandemder Dornenhecke, exponierter Baumarten
 - F2 Förderung Mischungsregenerierung zugunsten standortheimischer Baumarten in Mischbeständen
 - F41 Erhaltung bzw. Förderung von Altbäumen und Domäulen
 - F44 Erhaltung von Hoch- und Hochstammwäldern
 - F44a Erhaltung von Hochstammwäldern und des Charakters des Landschafts
 - F45a Erhaltung und Förderung von stehendem und regeneriertem Totholz auf mindestens 10 % des Holzvolumens
 - F53 Erhaltung bzw. örtliche Beschränkung oder Einstellung der Nutzung
- Maßnahmen an Gehölzen in der Offenlandschaft**
- G22 Beweidung des Gehölzbestandes
- Maßnahmen in der Offenlandschaft**
- O101 Mahd vor dem 15.6.
 - O22 Mahd alle 3-5 Jahre im Herbst/Winter
 - O24 Mahd 1x jährlich
 - O28 Erste Mahd nicht vor dem 1.7.
 - O99 2. Nutzung nach dem 31.08.
 - OK02 Einzelflächenbezogene extensive Bewirtschaftung bestimmter Grünlandstandorte (N-LAP 2007; S.A.2)
- Entwicklungsmaßnahmen an Gewässern und Mooren**
- W23 Entschärfung
 - W73a Kein Angeln außer an dafür gekennzeichneten Stellen

Managementplanung Natura 2000 im Land Brandenburg

Gefördert durch den Europäischen Landwirtschaftsfonds für die Entwicklung des ländlichen Raums (ELER) und durch das Land Brandenburg

FFH-Gebiete Spree (FFH-Gebiete 037, 058, 221, 265, 337 und z.T. 651)
 Karte 6: Maßnahmen (Blatt 4)

Maßstab 1:10 000

Kartengrundlage: Topographische Karte 1:10.000 Normalausgabe
 Koordinatensystem ETRS 89, Bezugswertspool GR80
 © GeoBasis-DEGIS, 2012

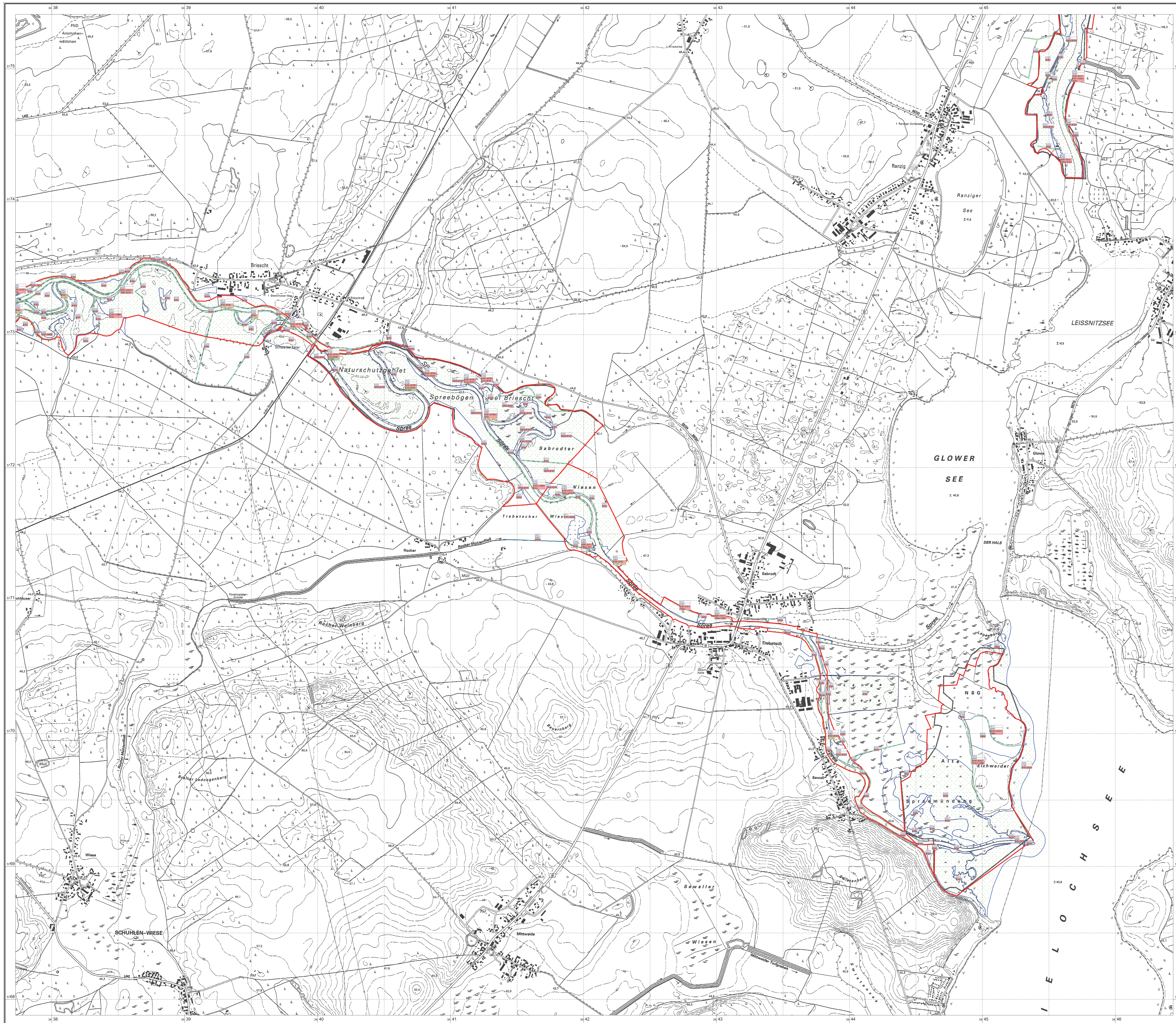
Auftraggeber:
 Stiftung Naturschutzfonds Brandenburg
 Hermann-Müller-Allee 19/19
 14470 Potsdam

Bearbeitung: K.-B. Kühnle (Projektleitung)
 Stand: 11.08.2014

Kartographie: Ing. u. Planungsbüro Lange GbR

Auftragnehmer:

 Ingenieurbüro und Planungsbüro LANGE GbR
 Vennstr. 17a
 14470 Potsdam
 Tel. 030 345 10 11-44 • Fax 030 345 10 11-83
 info@lange-gb.de • www.lange-gb.de
 Dipl.-Ing. Wolfgang Kienast • Dipl.-Ing. Gregor Stankowski



Maßnahmen

0295	Numer der Maßnahmenfläche	Dringlichkeit der Maßnahmenumsetzung
6510	Ziel-Lebensraumtyp	
F14+, F24	Maßnahmen	
W53+, F41	+ = erforderliche Maßnahme für die Umsetzung von Natura 2000	

Die linke untere Ecke des Labels bezieht sich auf dem Flächenverzeichnis.

	keine / keine Angabe
	kurzfristig
	mittelfristig
	langfristig

Erforderliche Maßnahmen für die Umsetzung von Natura 2000

Maßnahmenfläche

Grenze FFH-Gebiete 037, 058, 221, 265, 337 und z.T. 651

- Spezielle Maßnahmen des Arten- und Biotopschutzes**
- B18 10T1 spezifische Behandlungsgundstücke beachten
 - B19 Artpezifische Behandlungsgundstücke beachten
- Maßnahmen zur Erhaltung und Entwicklung einseitlich betriebs- und betriebsunfähiger**
- E14 Pflege von Wassergräben (ausgewählte)
 - E16 Auhöfen (Gerstenkopfbau, Moir d.B.) in erntefähigen Kulturland zu erntefähigen Feuchtwiesen
- Maßnahmen in Wäldern und Forsten**
- F2 Falscher Beschneidungszug zugunsten standorttreuer Baumarten in Mischbeständen
 - F41 Erhaltung bzw. Förderung von Altbäumen und Uferbäumen
 - F44 Erhaltung von Hoch- und Hohlbaumstümpfen
 - F45a Erhaltung und Mähung von stehendem und liegendem Totholz auf mindestens 10 % der Fluchtmasse
 - F45b Erhaltung und Mähung von stehendem und liegendem Totholz auf mindestens 20 % der Fluchtmasse
- Maßnahmen an Gehölzen in der Offenlandschaft**
- G23 Beseitigung des Gehölzbestandes
- Maßnahmen in der Offenlandschaft**
- O101 Mähwiese nach den 15.6.
 - O99 2. Mähwiese nach dem 31.08.
 - OK02 Einzelflächenbezogene extensive Beweidung durch bestimmte Grundstandorte (KULAP 2007, S. A.2)
- Entwicklungsmaßnahmen an Gewässern und Mooren**
- W125 Erhöhung der Gewässersohle
 - W126 Wiederanbindung abgeschnutzener Altarme (Altarme)
 - W41 Beseitigung der Uferbefestigung
 - W53b Errichtung von Maßnahmen der Gewässerverfestigung
 - W78 Kein Angeln
 - W78a Kein Angeln außer an dafür gekennzeichneten Stellen

Managementplanung Natura 2000 im Land Brandenburg

Gefördert durch den Europäischen Landwirtschaftsfonds für die Entwicklung des ländlichen Raums (ELER) und durch das Land Brandenburg

FFH-Gebiete Spree (FFH-Gebiete 037, 058, 221, 265, 337 und z.T. 651)

Karte 6: Maßnahmen (Blatt 5)

Maßstab 1:10 000

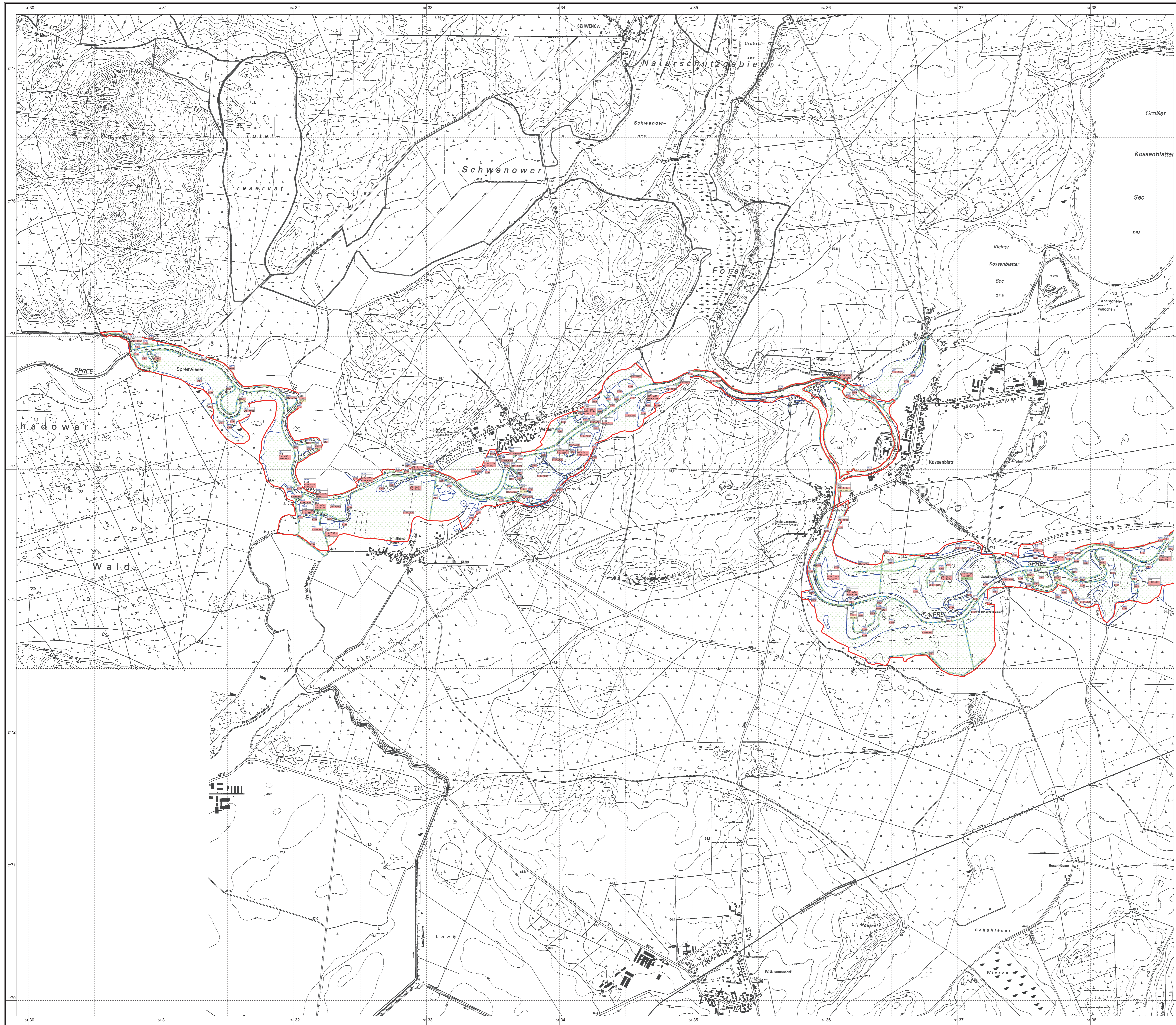
Kartengrundlage: Topographische Karte 1:10.000 Normalausgabe
Koordinatensystem ETRS 89, Bezugsellipsoid GR80
© GeoBasis-DEGIS, 2012

Auftraggeber:
Stiftung Naturschutzfonds Brandenburg
Hauptmannstr. 19/19
14470 Potsdam

Bearbeitung: K.-B. Kühnle (Projektleitung)
Stand: 11.08.2014

Kartographie: Ing. u. Planungsbüro Lange GbR

Auftraggeber:
Ingenieur- und Planungsbüro LANCE GbR
Vennstraße 17
14470 Döbitz
Tel. 03435 / 93 11 44 - Fax 03435 / 93 11 93
mailto:info@lance.de - www.lance.de
Dipl.-Ing. Wolfgang Kerstan - Dipl.-Ing. Gregor Steinowski



Maßnahmen

0295	Numer der Maßnahmenfläche	Dringlichkeit der Maßnahmenumsetzung
6510	Ziel-Lebensraumtyp	
F14+, F24	Maßnahmen	
W53+, F41	+ = erforderliche Maßnahme für die Umsetzung von Natura 2000	

Die linke untere Ecke des Labels bezieht sich auf dem Flächenschwerpunkt.

keine / keine Angabe	keine / keine Angabe
kurzfristig	kurzfristig
mittelfristig	mittelfristig
langfristig	langfristig

Erforderliche Maßnahmen für die Umsetzung von Natura 2000

Maßnahmenfläche

Grenze FFH-Gebiete 037, 058, 221, 265, 337 und z.T. 651

- Spezielle Maßnahmen des Arten- und Biotopschutzes**
- B18 18T spezifische Behandlungsgrundsätze beachten
 - B19 Artpezifische Behandlungsgrundsätze beachten
- Maßnahmen zur Erhaltungsnutzung einseitlich betriebs- und bewirtschaftungen**
- E14 Erhalt von Wassergraben (ausgewählte)
 - E16 Erhalt von Wassergräben (ausgewählte)
 - E18 Aulien (Gehäusenkomplex, mit d.h. in unmittelbarem Kontakt zu angrenzenden Feuchtböden)
- Maßnahmen in Wäldern und Forsten**
- F41 Erhaltung von Forstungen von Altbäumen und Überhältern
 - F45a Erhaltung und Förderung von stehendem und liegendem Totholz auf mindestens 10 % des Holzvolumens
 - F45b Erhaltung und Förderung von stehendem und liegendem Totholz auf mindestens 20 % des Holzvolumens
- Maßnahmen an Gehäusen in der Offenlandschaft**
- G26 Ausdünnen von Gehäusen
- Maßnahmen in der Offenlandschaft**
- O101 Mähd von den 15.8.
 - O22 Mähd alle 3-5 Jahre im Herbst/Winter
 - O24 Mähd 1x jährlich
 - O29 2. Mähd nach dem 21.08.
 - Ow02 Erntefördererbesondere extensive Bewirtschaftung bestimmter Grünlandskontexte (NAP 2007, S.4.2)
- Entwicklungsmaßnahmen an Gewässern und Böden**
- W125 Erhöhung der Gewässersohle
 - W126 Wiederanbindung abgeschüttelter Altarme (Mäandern)
 - W41 Beseitigung der Uferbefestigung
 - W53b Einschränkung von Maßnahmen der Gewässerunterhaltung
 - W78 Kein Angeln

Managementplanung Natura 2000 im Land Brandenburg

Gefördert durch den Europäischen Landwirtschaftsfonds für die Entwicklung des ländlichen Raums (ELER) und durch das Land Brandenburg

FFH-Gebiete Spree (FFH-Gebiete 037, 058, 221, 265, 337 und z.T. 651)

Karte 6: Maßnahmen (Blatt 6)

Maßstab 1:10 000

Kartengrundlage: Topographische Karte 1:10.000 Normalausgabe
Koordinatensystem ETRS 89, Bezugspunkt GR80
© GeoBasis-DEGIS, 2012

Auftraggeber:
Stiftung Naturschutzfonds Brandenburg
Haupt-Männ-Allee 19/19
14470 Potsdam

Bearbeitung: K.-B. Köhneke (Projektleitung)
Stand: 11.08.2014

Kartographie: Ing. u. Planungsbüro Lange GbR

Auftragnehmer:
Ingenieur- und Planungsbüro LANCE GbR
Vennstraße 17 • 04780 Döbitz
Tel. 0345 / 85 11 44 • Fax 0345 / 89 10 83
Info@lance.de • www.lance.de
Dipl.-Ing. Wolfgang Kerstan • Dipl.-Ing. Gregor Stenowski