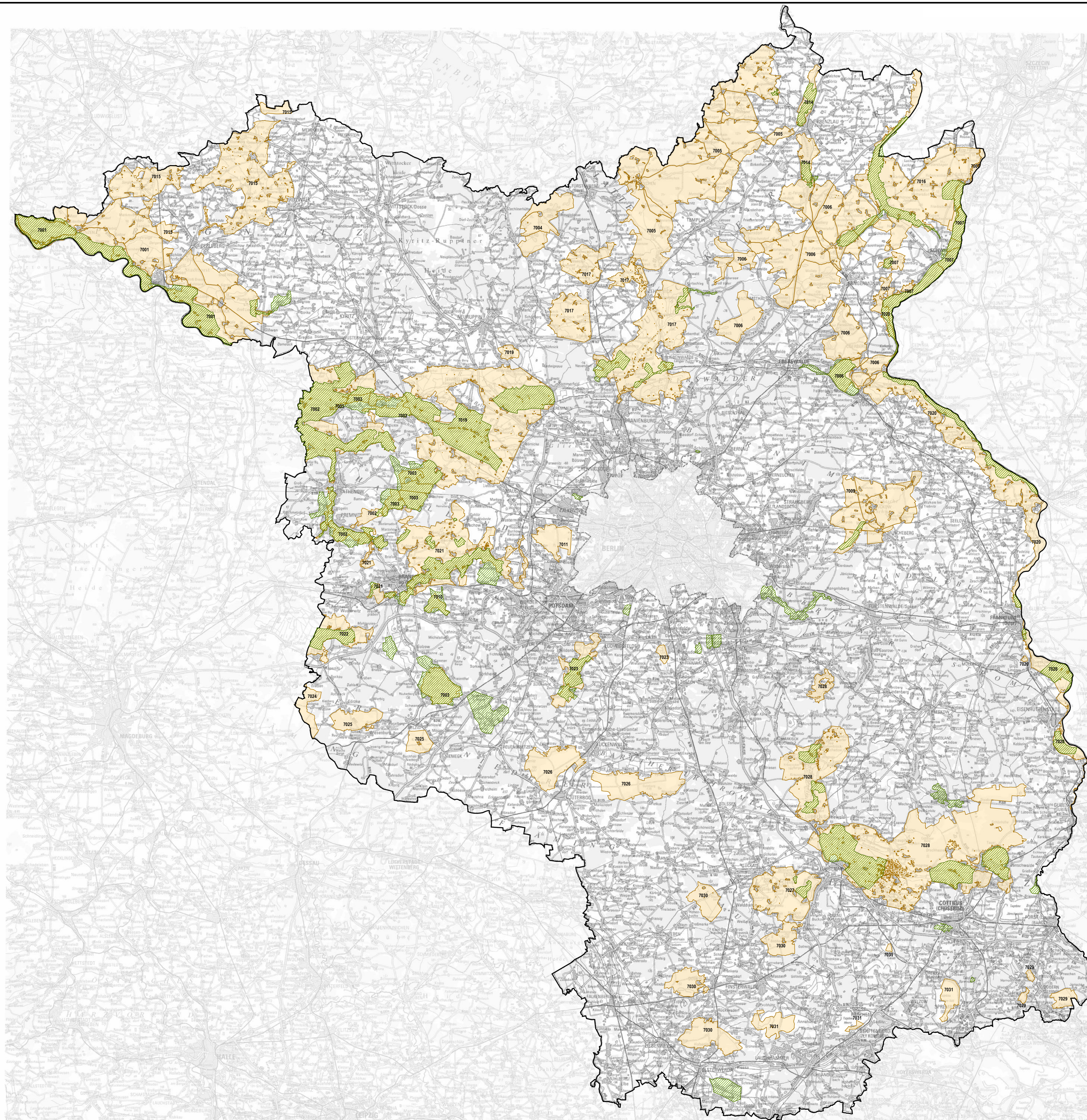





Land Brandenburg

Europäische Vogelschutzgebiete Wiesenbrütergebiete

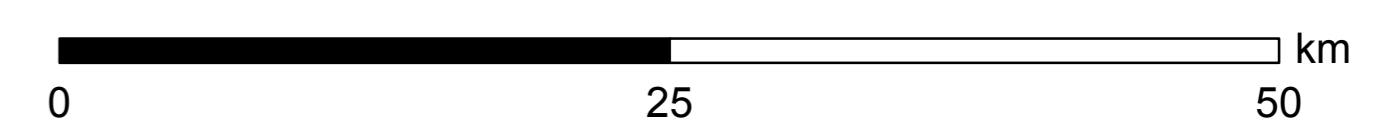


 Europäische Vogelschutzgebiete gemäß Richtlinie 79/409/EWG (EU-Vogelschutzrichtlinie) (Special Protection Area - SPA)

- 7001 Unteres Elbtal
- 7002 Niederung der Unteren Havel
- 7003 Unteres Rhinluch/Dreetzer See, Havelländisches Luch und Belziger Landschaftswiesen
- 7004 Stechlin
- 7005 Uckermärkische Seenlandschaft
- 7006 Schorfheide-Chorin
- 7007 Unteres Odertal
- 7009 Märkische Schweiz
- 7010 Rietzer See
- 7011 Döberitzer Heide
- 7014 Uckerniederung
- 7015 Agrarlandschaft Prignitz-Stepenitz
- 7016 Randow-Weise-Bruch
- 7017 Obere Havelniederung
- 7019 Rhin-Havelluch
- 7020 Mittlere Oderniederung
- 7021 Mittlere Havelniederung
- 7022 Fiener Bruch
- 7023 Nuthe-Nieplitz-Niederung
- 7024 Altengrabower Heide
- 7025 Hoher Fläming
- 7026 Truppenübungsplätze Jüterbog Ost und West
- 7027 Luckauer Becken
- 7028 Spreewald und Lieberoser Endmoräne
- 7029 Zschornoer Heide
- 7030 Niederlausitzer Heide
- 7031 Lausitzer Bergbaufolgelandschaft

 Brutgebiete

- Wiesenbrüterarten:
- Brachvogel
 - Kampfläufer
 - Rotschenkel
 - Uferschnepfe
 - Tüpfelralle
 - Wachtelkönig

Maßstab: 1 : 310 000


Bearbeitung:
Landesamt für Umwelt, Gesundheit und Verbraucherschutz, Ref. Ö2
Stand: Februar 2013

Kartengrundlage:
Digitale Daten der LGB (Topographische Karte 1:300.000)
Nutzung mit Genehmigung der LGB, GB-G 1/99