



Lage im Wasserhaushalt im Land Brandenburg

1. Niederschläge

Ifd. Nr.	Station	Summe kumulativ [mm] vom 01.01.24 bis 30.04.24		% v. Normalwert	Monatssumme [mm] vom 01.05.24 bis 13.05.24		% v. Normalwert
		Aktuell	Normalwert		Aktuell	Normalwert Mai	
1	Potsdam ¹	193	149	129	0	53	0
2	Marnitz ¹	225	190	119	25	50	51
3	Cottbus ¹	158	149	106	6	57	10
4	Angermünde ¹	173	131	132	0	52	0

Mittelwerte der Reihe 1991-2020

2.0 Wasserstände und Durchflüsse Gewässer

Ifd. Nr.	GEWÄSSER Pegel	Wasserstand [cm]			Abw.v. MW Mai.	Durchfluss [m³/s]			% von MQ Mai.
		Aktuell	MW Mai.	MW Jahr		Aktuell	MQ Mai.	MQ Jahr	
HAVEL									
1	Bredereiche OP ²	509	506	504	3	3,80	5,04	5,85	75
2	Borgsdorf ²	256	241	248	15	6,86	9,47	12,2	72
SPREE									
3	Spremberg	176	190	200	-14	8,18	12,9	15,2	63
4	Cottbus	91	94	102	-3	8,08	13,1	15,4	62
5	Leibsch UP	320	327	335	-7	5,68	13,1	17,1	43
6	Beeskow UP	203	207	220	-4	9,04	17,3	21,0	52
7	Große Tränke UP ²	140	144	155	-4	11,4	12,4	14,0	92
UNTERSPEE									
8	Sophienwerder ⁴	133	134	146	-1	14,4	26,3	33,0	55
TELTOWKANAL									
9	Kleinmachnow OP ²	206	209	207	-3	11,5	10,4	9,84	111
DAHME									
10	Neue Mühle UP ²	123	125	126	-2	4,56	8,80	10,5	52
NUTHE									
11	Babelsberg-Drewitz	147	153	172	-6	3,64	5,52	7,34	66
HAVEL									
12	Ketzin ²	94	91	96	3	27,6	68,9	72,4	40
13	Rathenow UP ²	120	122	131	-2	44,9	85,3	85,2	53
DOSSE									
14	Wusterhausen	22	35	42	-13	1,76	2,99	3,43	59
RHIN (MÜHLENRHIN)									
15	Rhinow OP(W);UP(Q)	117	119	125	-2	1,17	2,23	3,51	52
STEPENITZ									
16	Wolfshagen	64	60	78	4	2,21	2,45	3,14	90
ELBE									
17	Torgau ²	100	143	164	-43	165	347	335	48
18	Wittenberge ²	193	214	243	-21	370	719	672	51
SCHWARZE ELSTER									
19	Neuwiese ³	71	62	78	9	0,763	1,95	2,96	39
20	Biehlen ¹	34	46	63	-12	0,921	1,88	2,63	49
21	Bad Liebenwerda	40	55	78	-15	4,29	11,0	14,1	39
LAUSITZER NEISSE									
22	Klein Bademeusel	55	69	74	-14	8,59	19,5	21,5	44
ODER									
23	Eisenhüttenstadt ²	230	277	270	-47	164	323	296	51
24	Hohensaaten-Finow ²	285	310	311	-25	351	560	512	63
SCHMALER STROM									
25	Golzow	62	60	62	2	1,63	1,08	1,04	151
WRIEZENER ALTE ODER									
26	Wriezen Hafen	118	106	112	12	3,61	3,97	4,50	91
HOHENSAAATEN-FRIEDRICHSTHALER-WASSERSTRASSE									
27	Hohensaaten West AP ²	97	116	125	-19	7,26	10,9	11,6	67
WELSE									
28	Schönermark	21	26	36	-5	0,377	0,823	0,902	46
UNTERUCKERSEE, UCKER									
29	Prenzlau OP(W); UP(Q)	93	85	83	8	0,174	1,21	1,15	14

Aktuell: Tagesmittelwerte des Vortages (ng = nicht gemeldet), MW: Reihe 2011-2020, MQ: Beginn der Messung bis 2020

2.1 Wasserstände Standgewässer

Ifd. Nr.	Standgewässer Pegel	Wasserstand W in cm am Pegel langjährige Hauptwerte			W Aktuell
		NW Jahr	MW Jahr	HW Jahr	
1	Groß Glienicker See ⁴	109	250	339	130
2	Peetschsee	47	101	242	74
3	Parsteiner See	0	53	102	34

Aktuell: Tagesmittelwerte des Vortages, Hauptwerte bis 2015

3. Speicher

Ifd. Nr.	Bezeichnung	Inhalt [Mio m ³]		% von Soll	Abgabe [m ³ /s]
		Aktuell	Soll		
1	Talsperre Spremberg	21,4	19,84	108	8,91
2	Rhinspeicher ges.	13,6	12,27	111	2,59
3	Dossespeicher ges.	8,04	8	100	0,330
4	Speicher Niemtsch (Senftenberger See)	13,13	13,29	99	0,360

Aktuell: Tagesmittelwerte des Vortages

4. Überleitungen

Ifd. Nr.	Bezeichnung	von	nach	Menge [m ³ /s]		Bemerkungen
				Aktuell	max.	
1	Mirow ²	Müritz	Havel	1,37	6,00	
2	Bolt ⁵	Müritz	Havel	1,26	2,00	
3	Wolfsbruch ²	Havel	Rhin	0,210	3,00	
4	Zeestow	Havel	GHHK	1,18	3,50	
5	Wulkow	Dosse	Dossespeicher	0,082	3,10	
6	Neuhaus ²	Spree	O-S-K	1,42	7,33	
7	Eisenhüttenstadt	Oder	O-S-K	0,000	7,50	
8	Märkisch Buchholz	Spree	Dahme-Umflutkanal	0,970	25,0	
9	Wernsdorf ²	Spree	O-S-K / Dahme	1,01	20,0	
10	Reitwein	Oder	Oderbruch	1,05	2,50	
11	Kienitz	Oder	Oderbruch	0,360	1,00	
12	Güstebieser Loose	Oder	Oderbruch	0,096	1,00	

Aktuell: Tagesmittelwerte des Vortages

5. Grundwasserstände

Ifd. Nr.	Messstelle	naturräumliche Gliederung	Grundwasserstand W [cm uGOK] langjährige Hauptwerte				Aktuell	Abw. von MW Mai. [cm]	Ten- denz
			NW Jahr	MW Jahr	HW Jahr	MW Mai.			
1	Meyenburg	Parchim-Meyenburger-Sander	224	193	144	193	192	1	↓
2	Bredereiche	Neustrelitzer Kleinseenland	213	128	20	109	145	-36	↓
3	Rambow	Prignitzer Hochfläche	1023	908	716	901	947	-46	↑
4	Paulinenaue	Havelländisches Luch	218	144	1	135	130	5	↓
5	Seddin	Nuthe-Notte-Niederung	563	465	389	457	526	-69	→
6	Woltersdorf	Luckenwalder Heide	469	427	354	418	388	30	→
7	Niemegk	Östliche Fläminghochfläche	1556	1493	1421	1492	1575	-83	→
8	Sternfelde	Uckermärkisches Hügelland	254	160	46	142	167	-25	→
9	Schwedt	Sandterrassen des Unteren Odertals	249	187	86	175	165	10	↓
10	Finow (Eberswalde)	Eberswalder Tal	447	396	323	388	363	25	→
11	Letschin	Odertal	220	158	45	146	151	-5	↓
12	Werneuchen	Barnim	253	139	57	132	163	-31	↓
13	Klein Wall	Berlin Fürstenwalder Spreetalniederung	568	532	485	528	521	7	→
14	Beeskow	Beeskower Platte	350	278	135	275	277	-2	↓
15	Dollgen	Leuthener Sandplatte	372	286	186	277	302	-25	→
16	Gulben	Cottbuser Schwemmsandfächer	211	139	48	129	129	0	↓
17	Beyern*	Elbe-Elster-Tiefland	219	116	14	102	130	-28	↓
18	Laubsdorf, Heideschänke	Cottbuser Sandplatte	345	262	136	251	252	-1	→

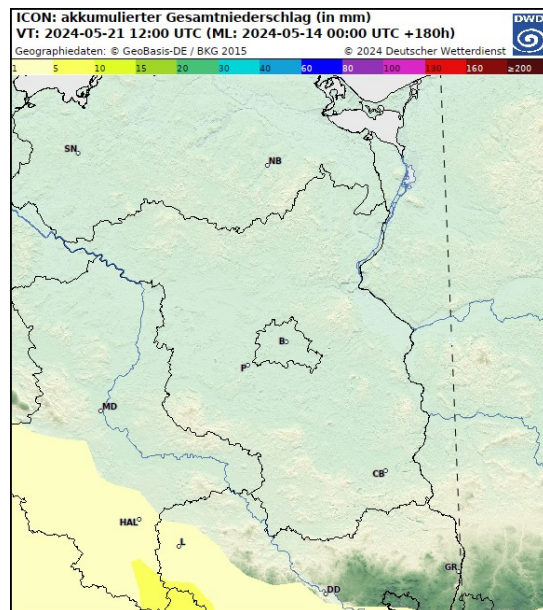
Aktuell: Tagesmittelwerte des Vortages, Hauptwerte bis 2020 (teilw. Fehljahre)

6. Entwicklung

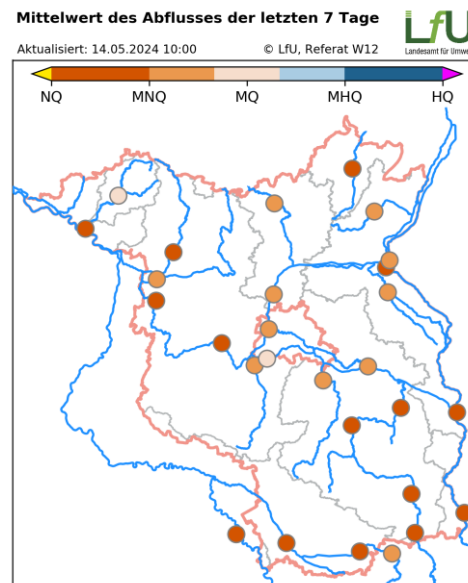
6.1 Wettervorhersage für Brandenburg ausgegeben vom DWD am Dienstag, 14.05.2024, 10:00 Uhr

Datum	Di 14.05.	Mi 15.05.	Do 16.05.	Fr 17.05.	Sa 18.05.	So 19.05.	Mo 20.05.	Di 21.05.
Temp. Max °C	26	27	26	26	25	25	26	24
Temp. Min °C	9	11	12	12	11	11	11	13
Niederschlag Mittel mm	0,0	0,0	0,0	0,0	0,1	0,1	0,4	2,3
Niederschlag Max mm	0,0	0,0	0,3	0,0	2,0	1,4	3,4	6,7
Wahrsch. > 0mm %	10	10	10	10	30	40	40	60
Wahrsch. > 5mm %	0	0	0	0	0	10	10	20
Windrichtung	O	O	O	O	O	O	O	O
Windgeschw. m/s	6	7	7	7	5	4	5	4

6.2 Niederschlagsprognose 7 Tage (DWD)



6.3 aktueller Zustand Fließgewässer (LfU)



Im Auftrag
 Hydrologe vom Dienst

[Messstellenübersichtskarte auf der Auskunftsplattform Wasser \(APW\)](#)

[Hauptwerte der Wasserstands- und Durchflussmessstellen](#)

[Pegelportal Brandenburg](#)

Datenquellen: (sofern nicht LfU)

- 1 [DWD](#)
- 2 [WSV](#)
- 3 [LfULG](#)
- 4 [Senat Berlin](#)
- 5 [StALU MS](#)

Tendenz:

- ↑ steigend
- ↓ fallend
- gleichbleibend

Erläuterungen:

NW/MNW/MW/MHW/HW	niedrigster-/mittlerer niedrigster-/mittlerer-/mittlerer höchster-/höchster Wasserstand (analog für Durchfluss Q) in der angegebenen Zeitspanne
OP,UP	Oberpegel, Unterpegel
uGOK	unter Geländeoberkante

Bei den Messwerten handelt es sich um Rohdaten.