

Aktuelle Planungen im Planungsgebiet der Schwarzen Elster / Pulsnitz

Gunnar Soyka
Referat W 21
Hochwasserschutz
Investiver Wasserbau

- **HWS Ortrand** **PU 3g (Pulsnitz)**
- **HWS Elsterwerda** **SE 3r (Schwarze Elster, Pulsnitz)**
- **HWS Elsteraue (Bali)** **KR 3l (Schwarze Elster, Kleine Röder)**
- **HWS Bad Liebenwerda** **SE 3m (Schwarze Elster)**
- **HWS Herzberg (Elster)** **SE 3p (Schwarze Elster)**

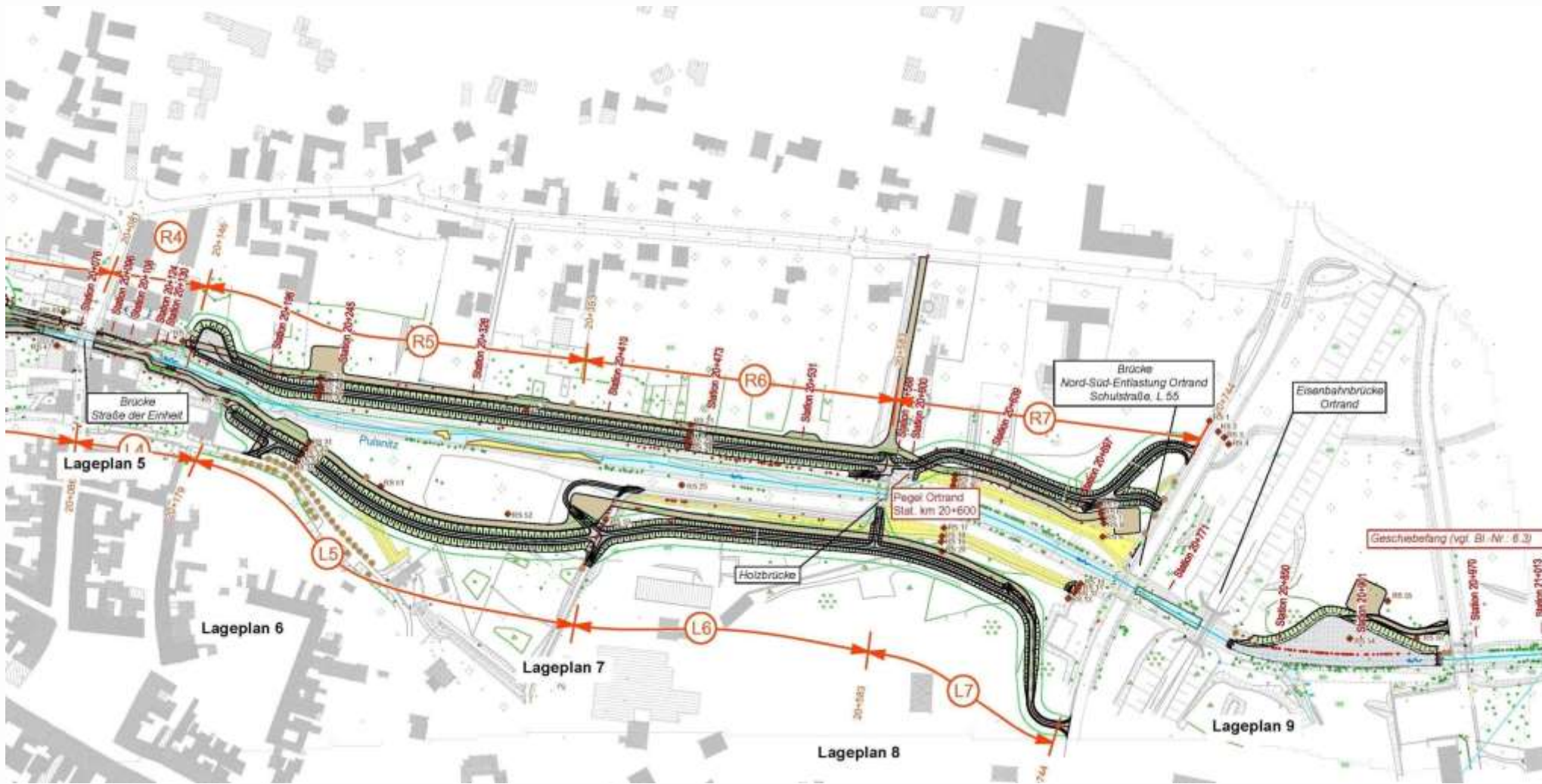
- **HWS Ruhland / Schwarzheide** **SE 2.7 (Schwarze Elster)**
- **HWS Zobersdorf** **KR 2.23 (Kleine Röder)**

- **Arnsnesta Sachsen-Anhalt** **(Schwarze Elster)**





HWS Ortrand 1/2



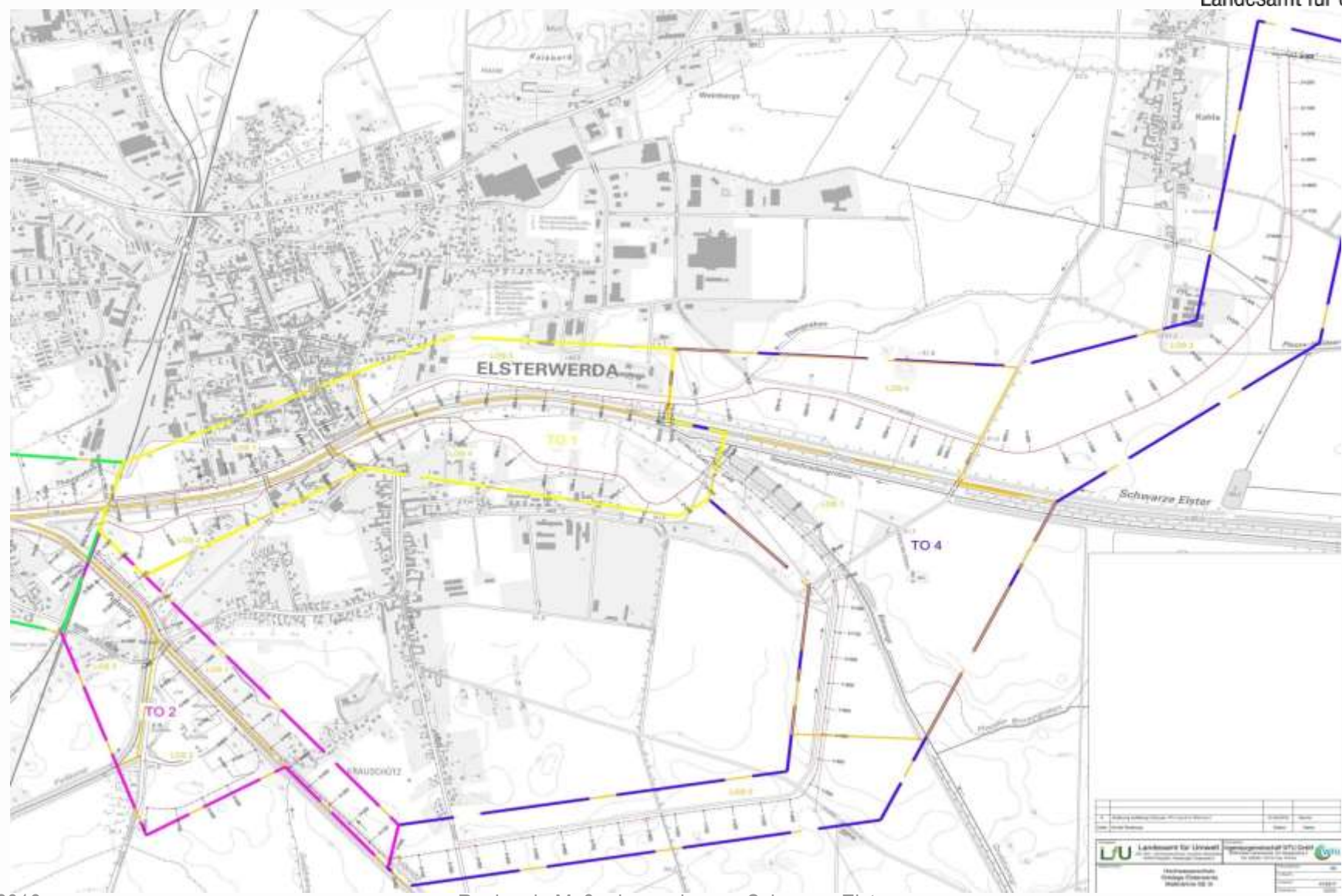


HWS Elsterwerda - Übersicht

- 4 Teilobjekte
- Planungsstand: in Vorplanung
- HWS Neubau: 15,5 km (gesamt)
- erwartete Baukosten ca.: 26,5 Mio. (gesamt)
- Ringdeich und Flügeldeiche
- Trassen in Abhängigkeit der OU Elsterwerda

- Schwarze Elster und Pulsnitz

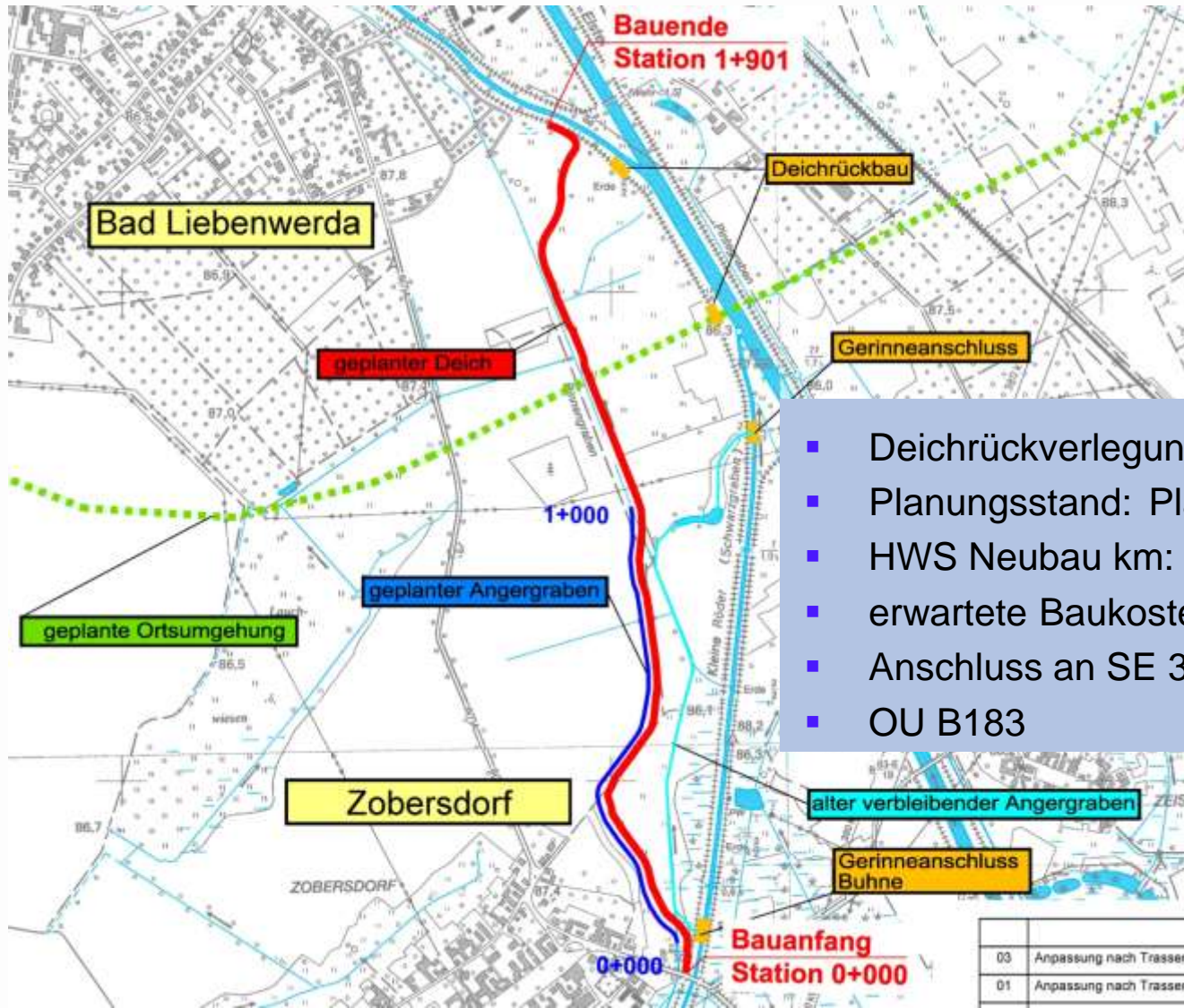
HWS Elsterwerda – 1/2



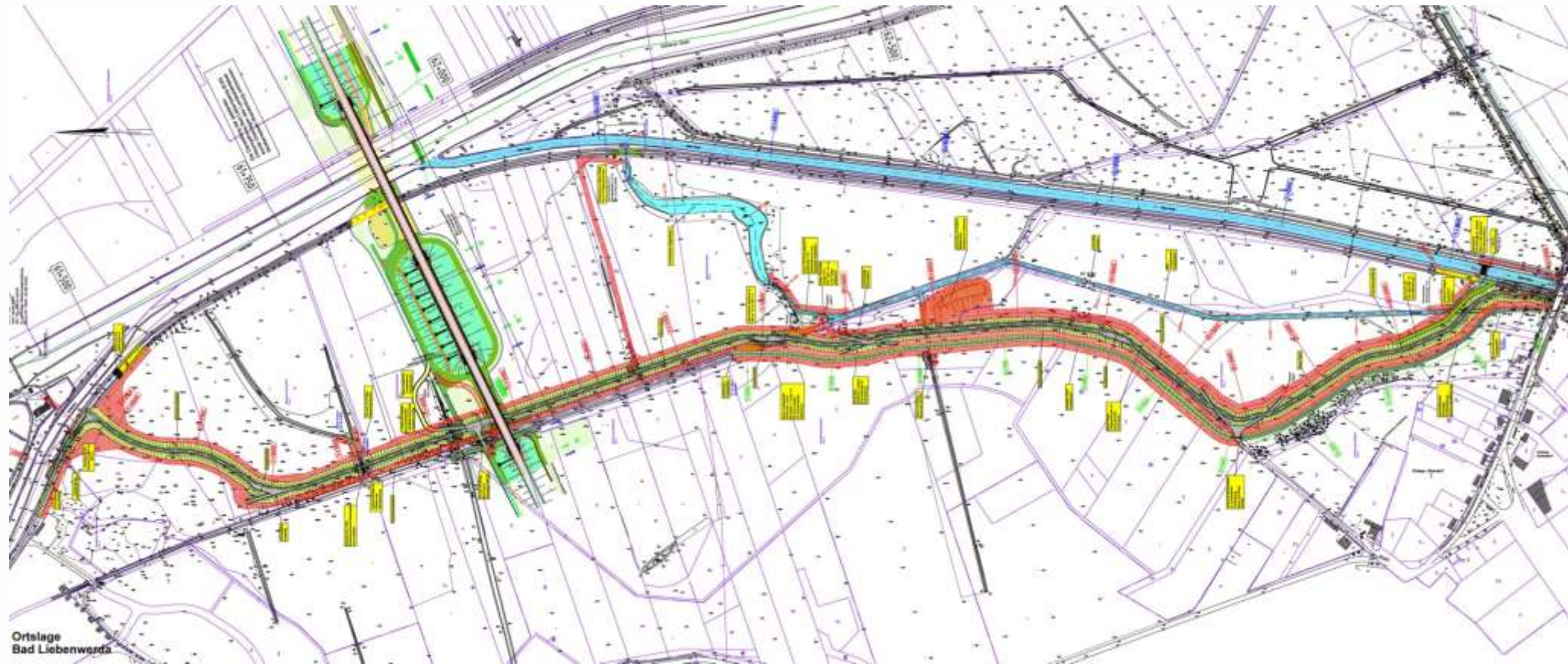
HWS Elsterwerda – 2/2



Elsteraue oberhalb Bad Liebenwerda



- Deichrückverlegung KR 2.23
- Planungsstand: Planfeststellung ab 2016
- HWS Neubau km: 1,9 km
- erwartete Baukosten ca.: 3 Mio. € brutto
- Anschluss an SE 3m und KR 2.23
- OU B183





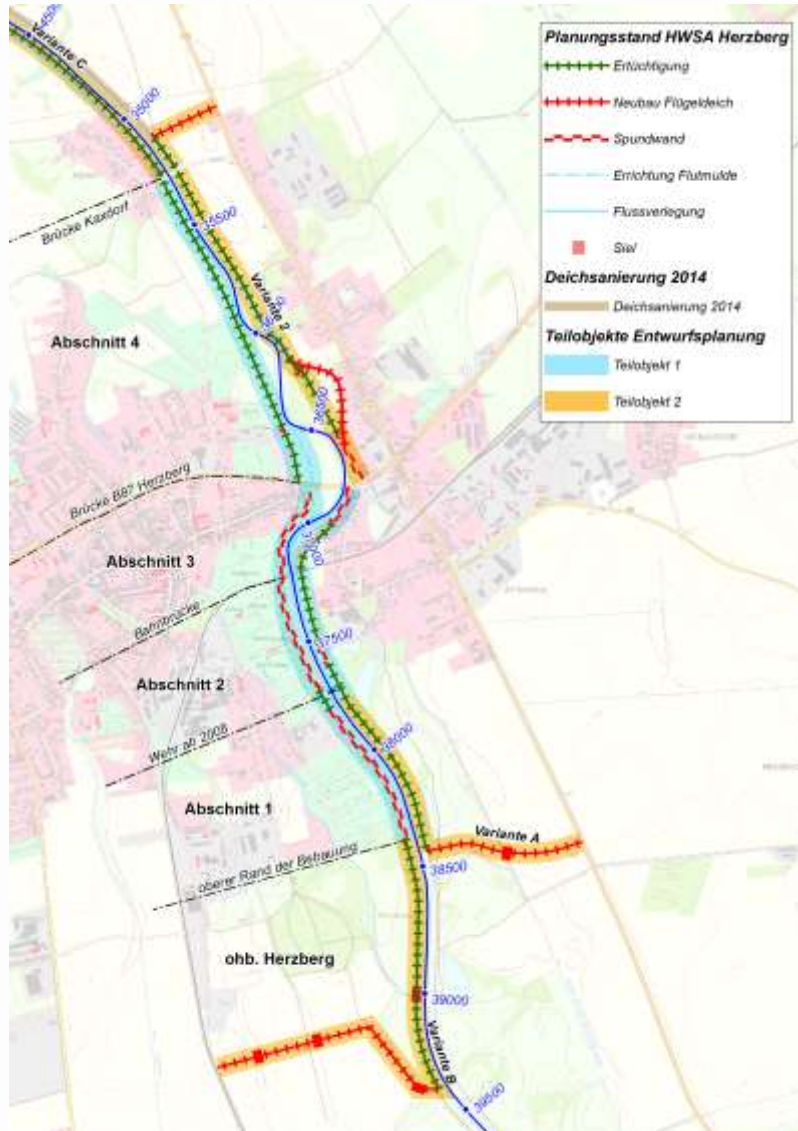
- Planungsstand: Vorplanung
- 3 geplante Teilobjekte
- HWS Neubau: 5,5 km
- 3 Absperrbauwerke
- 2 Straßendurchlässe
- erwartete Baukosten ca.: 20,5 Mio. € brutto

HWS Bad Liebenwerda 1/2



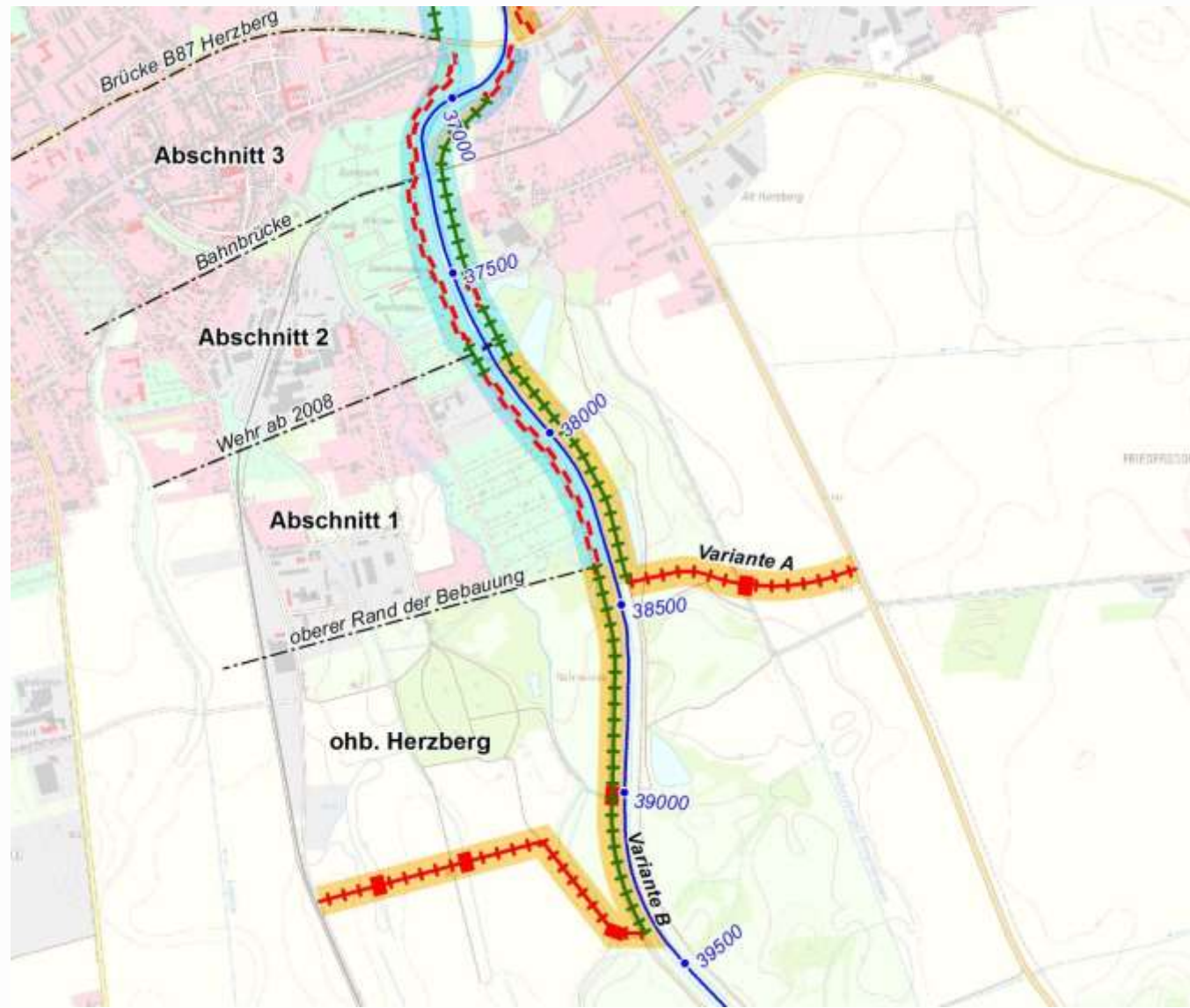


HWS Herzberg (Elster) gesamt

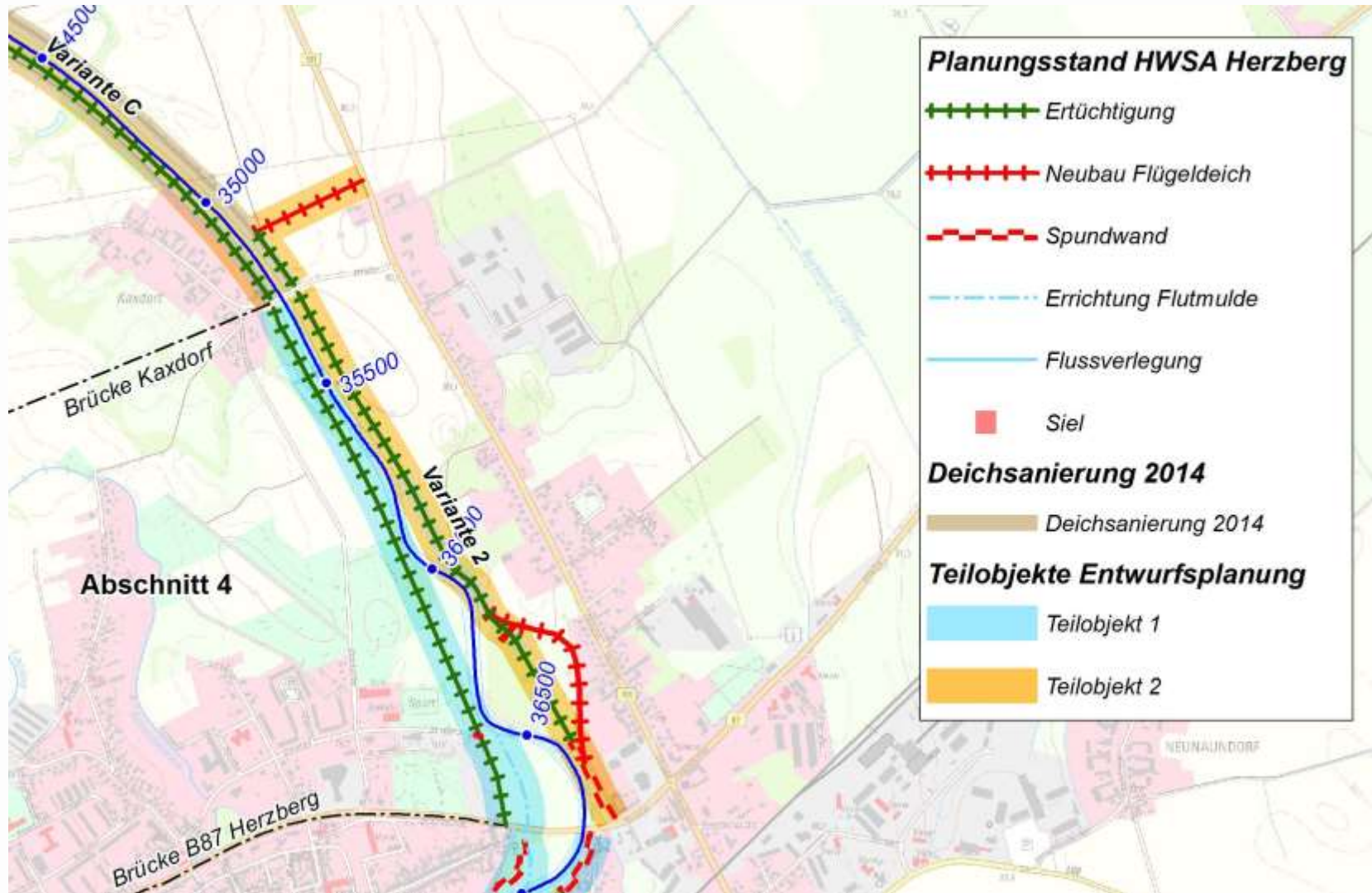


- Planungsstand: Entwurfsplanung
- 2 geplante Teilobjekte
- HWS Neubau: 11,8 km
- 5 Sielbauwerke
- Einbindung Schöpfwerk Herzberg
- Eisenbahnbrücke
- Brücke Bundesstraße B87
- erwartete Baukosten ca.: 17,9 Mio. € brutto

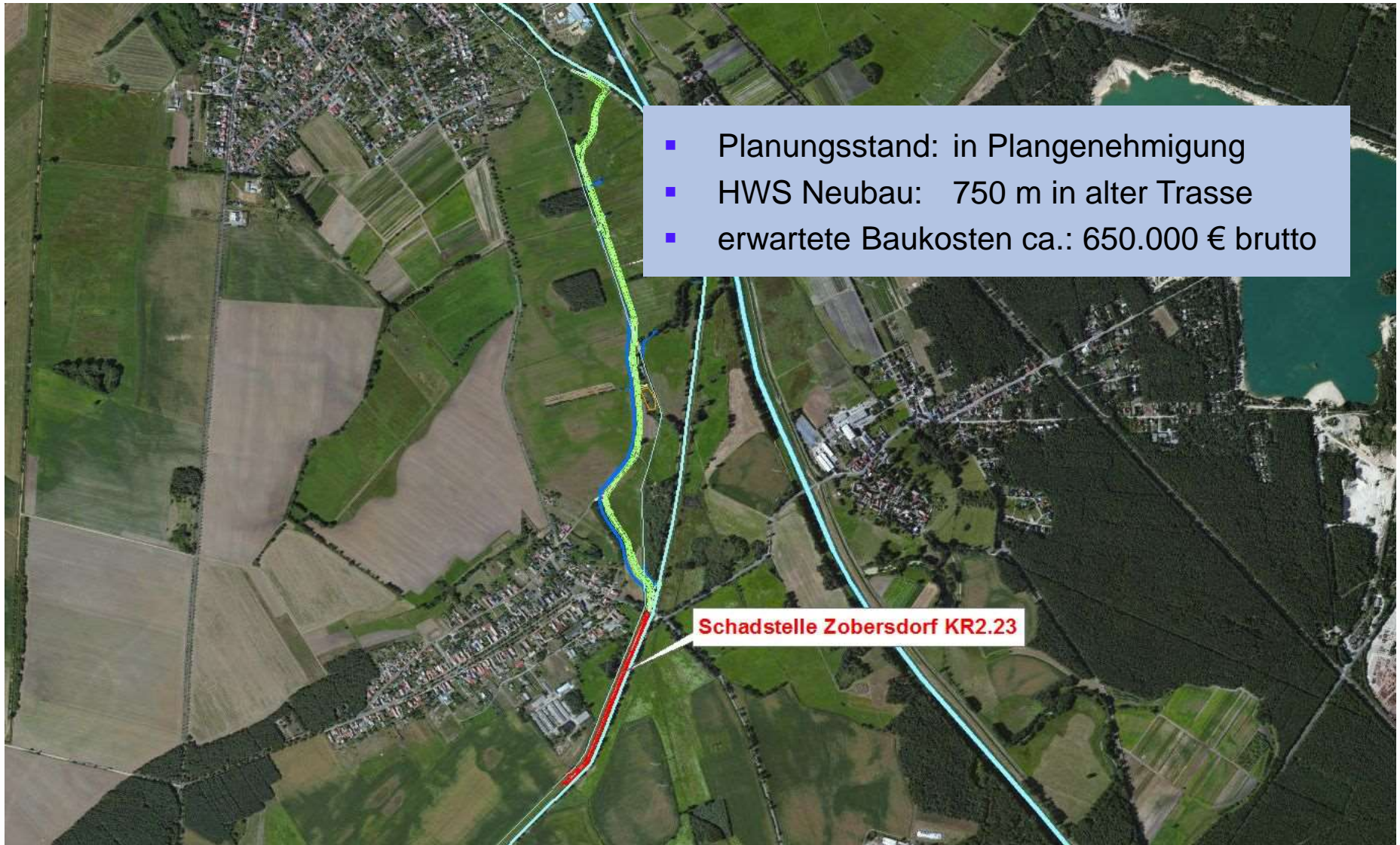
HWS Herzberg (Elster)



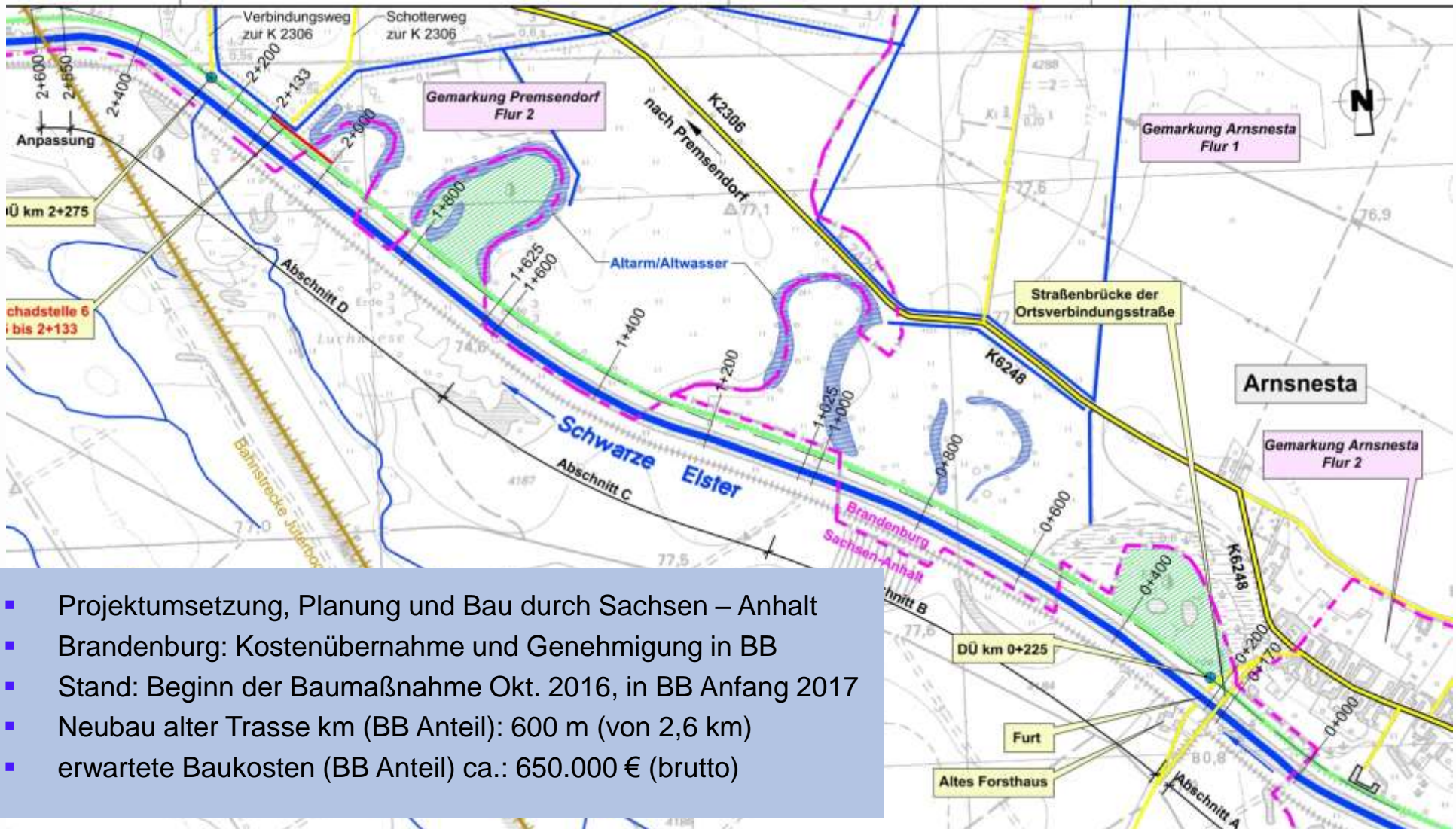
HWS Herzberg (Elster)



Schadstelle Zobersdorf







- Projektumsetzung, Planung und Bau durch Sachsen – Anhalt
- Brandenburg: Kostenübernahme und Genehmigung in BB
- Stand: Beginn der Baumaßnahme Okt. 2016, in BB Anfang 2017
- Neubau alter Trasse km (BB Anteil): 600 m (von 2,6 km)
- erwartete Baukosten (BB Anteil) ca.: 650.000 € (brutto)

Vielen Dank für Ihr Interesse!

Kontakt: w21@lfu.brandenburg.de

HWRM-Planung in Brandenburg:

<http://www.mlul.brandenburg.de/info/hochwasserrisikomanagement>