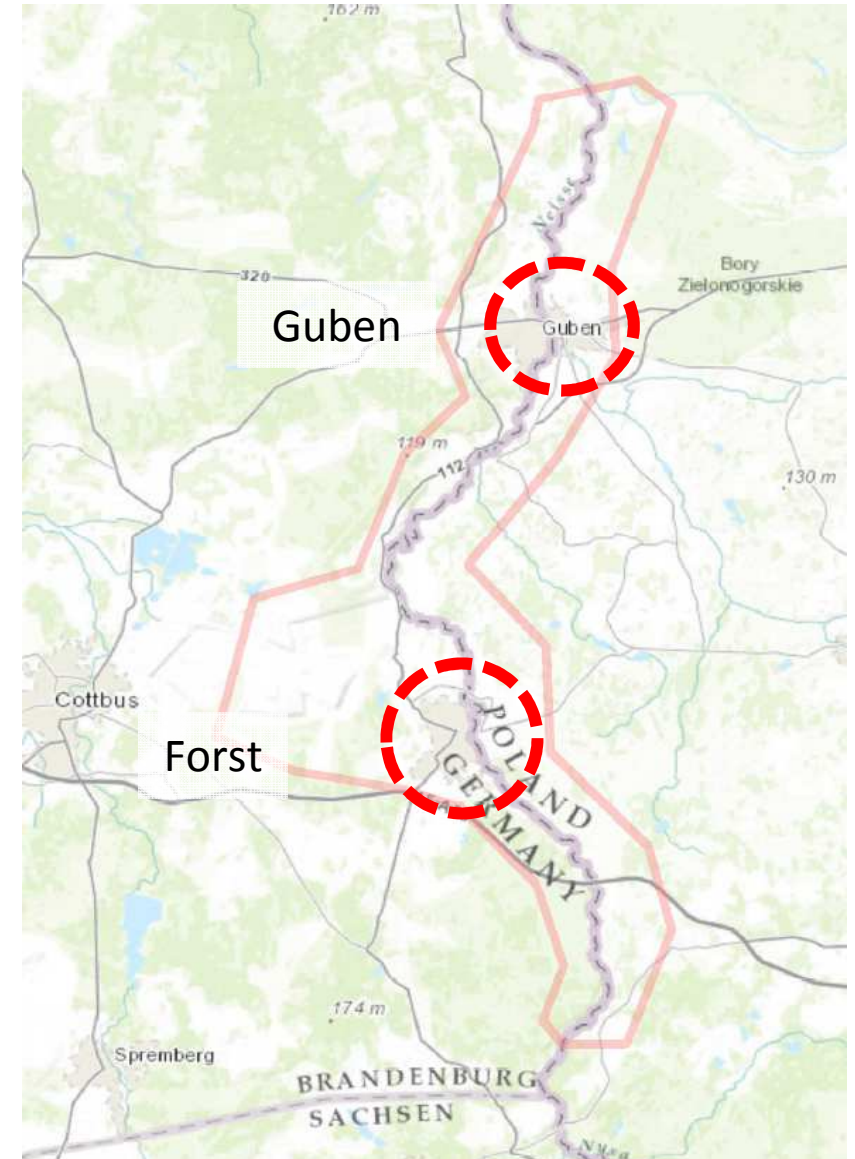


Hochwasserrisikomanagementplanung für die Flussgebietseinheit Oder Regionale Maßnahmenplanung Oder

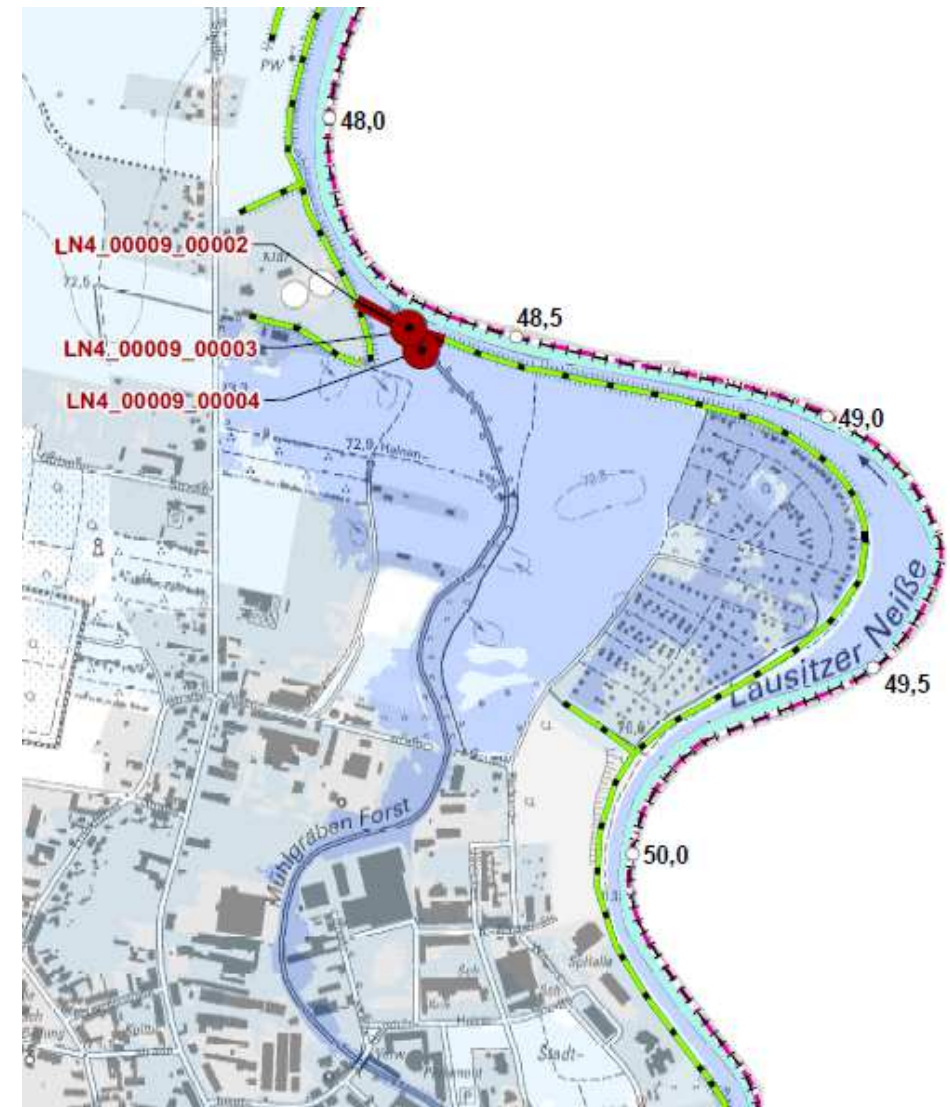
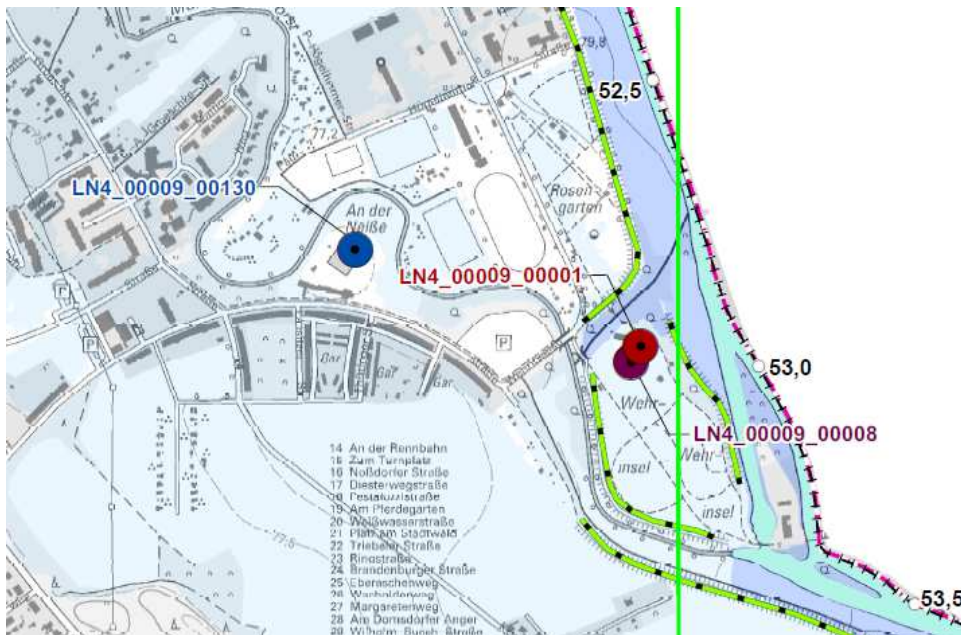
Frank Trosien
Referat W16
Hochwasserrisikomanagement
Wasserrahmenrichtlinie

Lausitzer Neiße Schwerpunktbereiche



Lausitzer Neiße Forst

- Neuerrichtung von Deichen an der Mündung des Mühlgrabens
- Objektschutz Wehrinsel



Lausitzer Neiße Guben

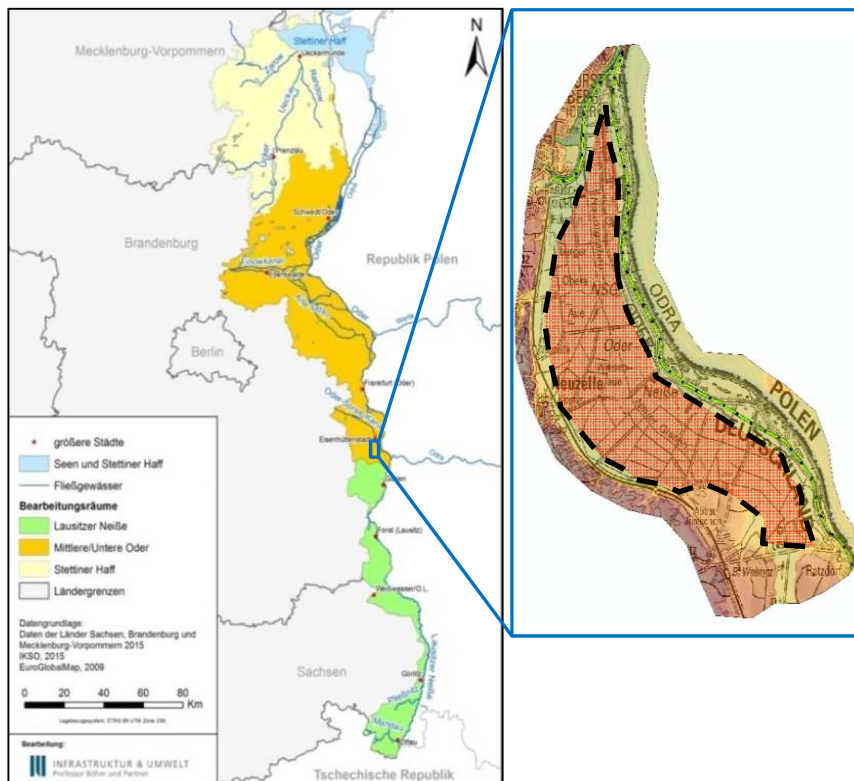
- Hochwasserschutzmauer von Hohms Gasse bis Mündung Egelneiße (umgesetzt)
- Auslaufbauwerk Mündung Egelneiße (geplant)
- Hochwasserschutzwand am Plastinarium (geplant)
- Objektschutz für Wohngebäude im Rückstaubereich des Schwarzen Fließes



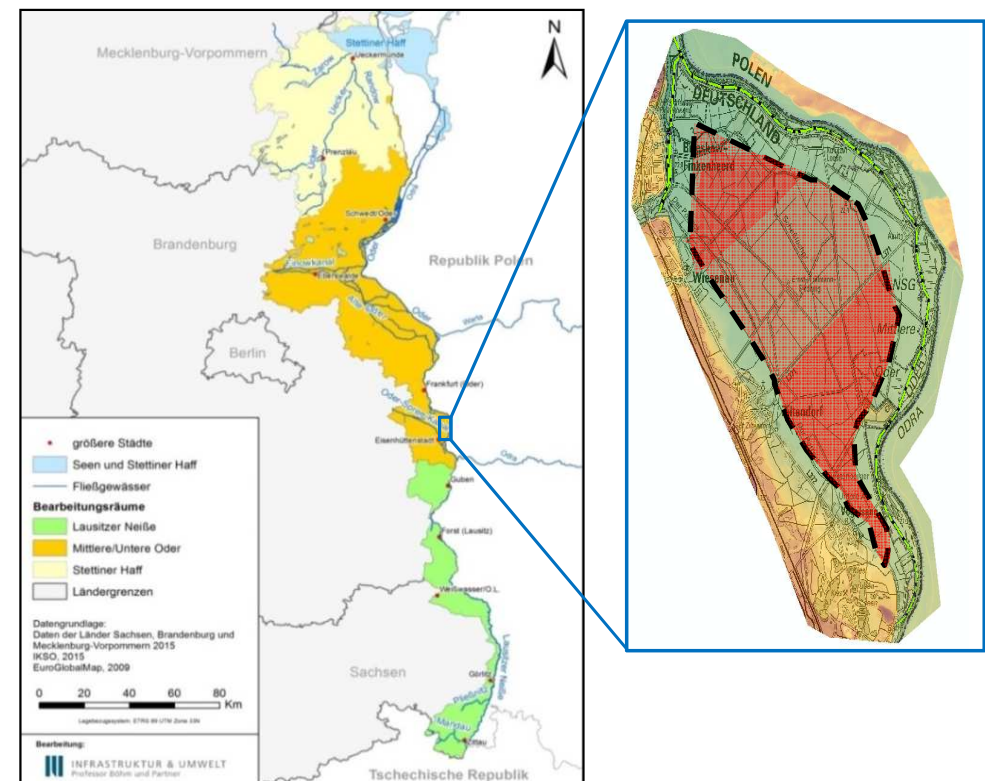
Nationales Hochwasserschutzprogramm

- Schaffung von Retentionsflächen bzw. Flutungspoldern
- Finanziert aus Bundes- und Landesmitteln

Neuzeller Niederung



Ziltendorfer Niederung



Frankfurt/Oder Holzmarkt

Defizit

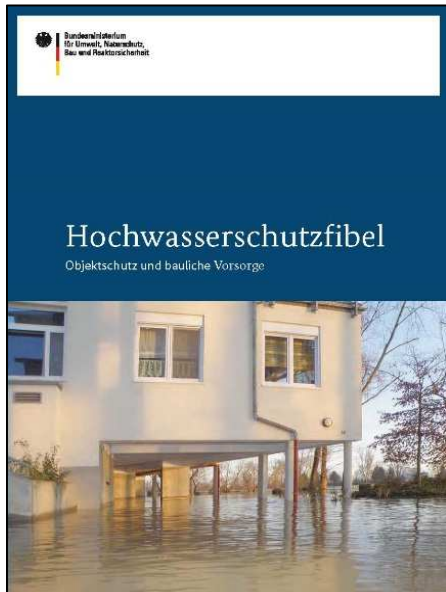
- Mobile HWS-Wand (bei Eis nicht einsetzbar)
- Gefährdungspotential Uferstraße
- Maßnahme
 - Neuplanung des HW Schutzes
- Ziel
 - Schutz der Uferbereiche auch bei Eisgang



Stromoder – Ortslage Lebus

Objektschutzmaßnahmen

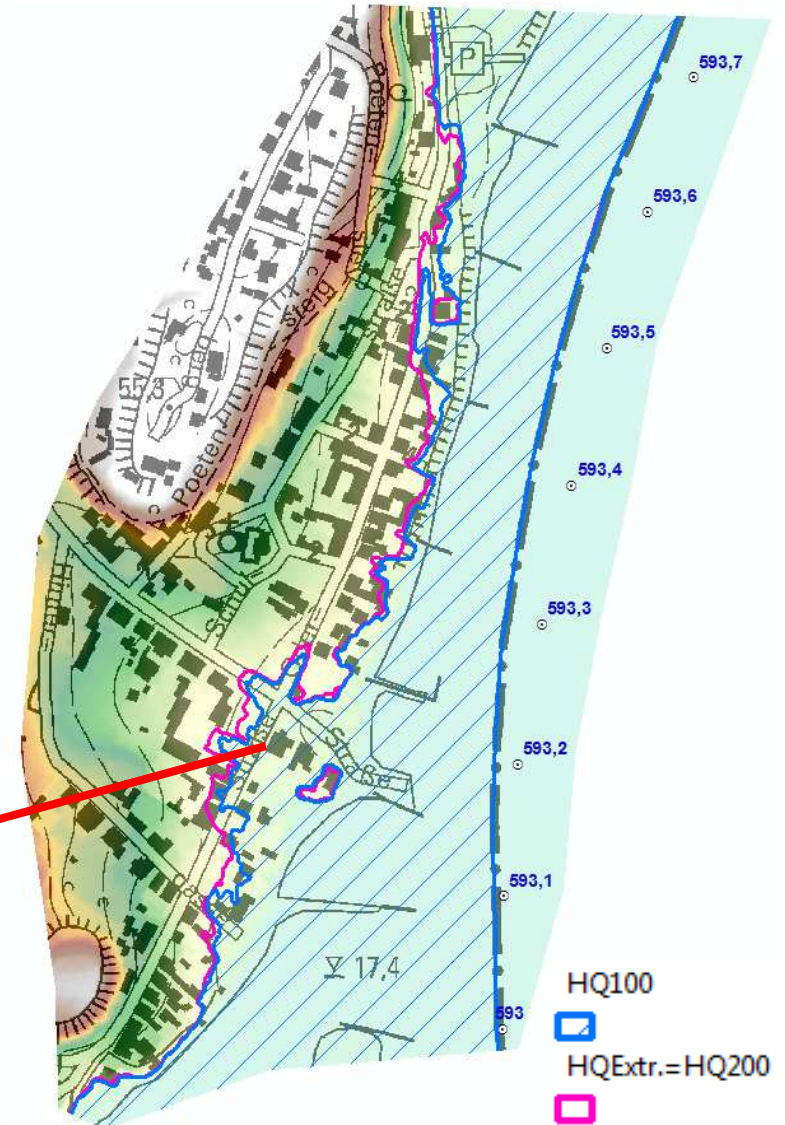
- Lokale Überflutungen im Bereich Breite Straße, Kietzer Straße
- Objektschutz
- Informationsvorsorge
- Prüfung der Aufstellung einer Förderrichtlinie für Objektschutzmaßnahmen



Informationsvorsorge



Betroffene Bebauung



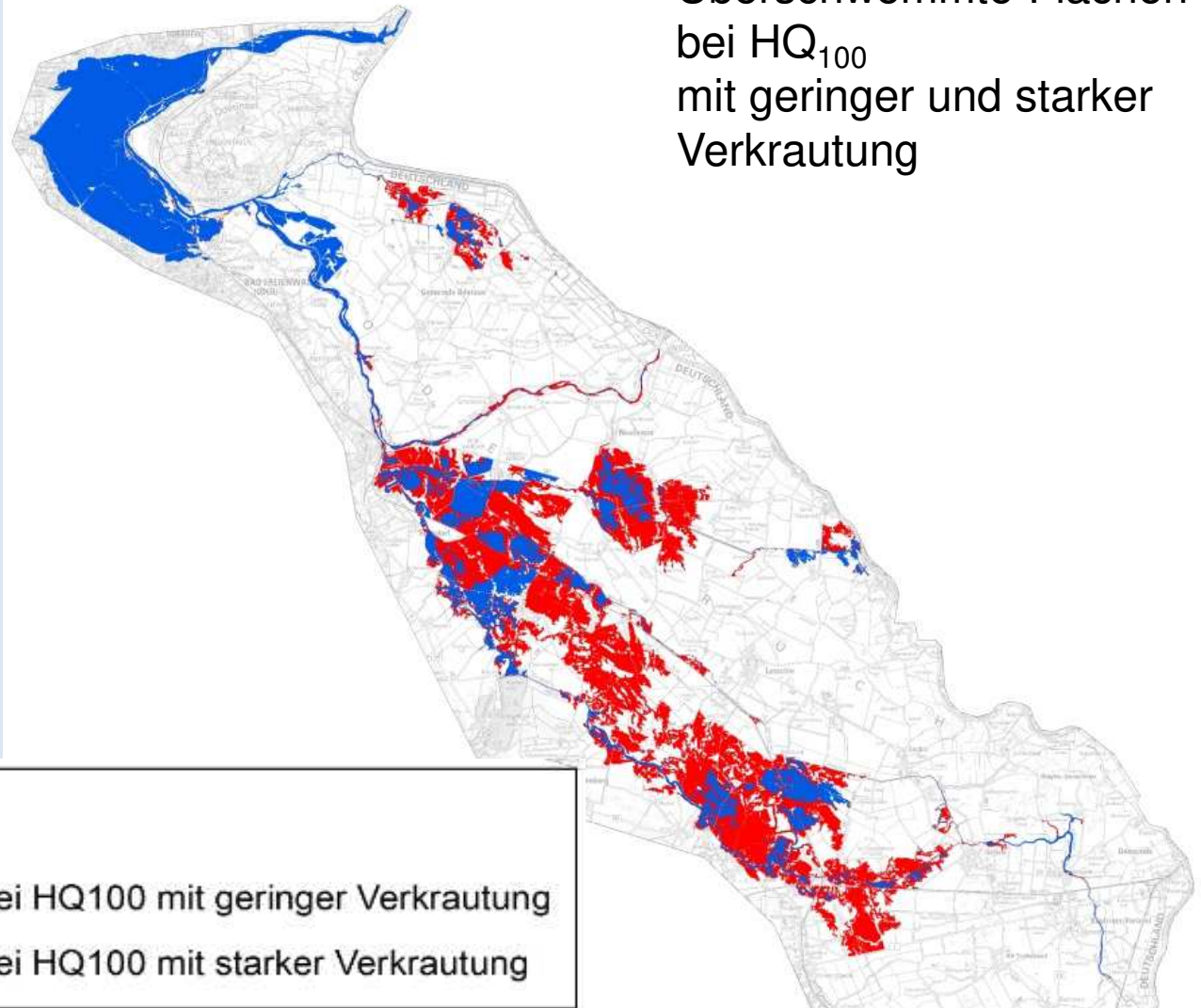
Oderbruch

Unterhaltungs- und Betriebspläne



Fortführung und ggf. Verbesserung der bedarfsorientierten Entkrautung

- Auffällige Abhängigkeit des Abflussverhaltens zum Zustand der Vegetation im Gewässer
- Orientierung an
 - Wasserständen und Abflüssen
 - Krautwuchs
 - Witterungsvorhersage
 - Rückhaltevermögen des Gebiets

Überschwemmte Flächen
bei HQ_{100}
mit geringer und starker
Verkrautung

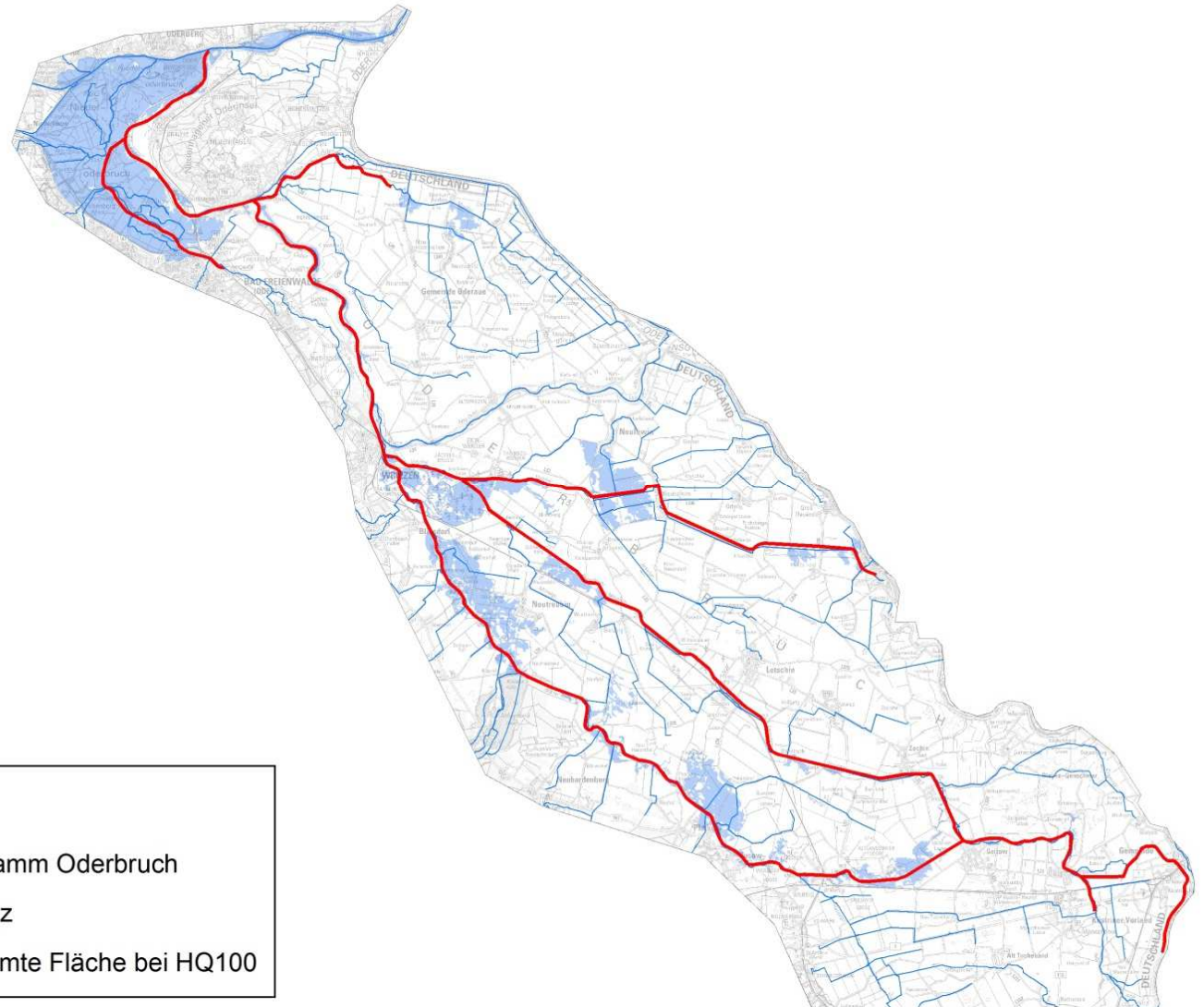


Legende

-  Überschwemmte Fläche bei HQ_{100} mit geringer Verkrautung
-  Überschwemmte Fläche bei HQ_{100} mit starker Verkrautung

Sonderprogramm Oderbruch

- Fortsetzung der Planung und Umsetzung des Sonderprogramms mit Maßnahmen zur Verbesserung der Binnenentwässerung
- Instandsetzung von insgesamt 47 km Gewässer I. Ordnung u. a. mit Sedimententnahmen, Profilinstandsetzungen, Geländeanpassungen



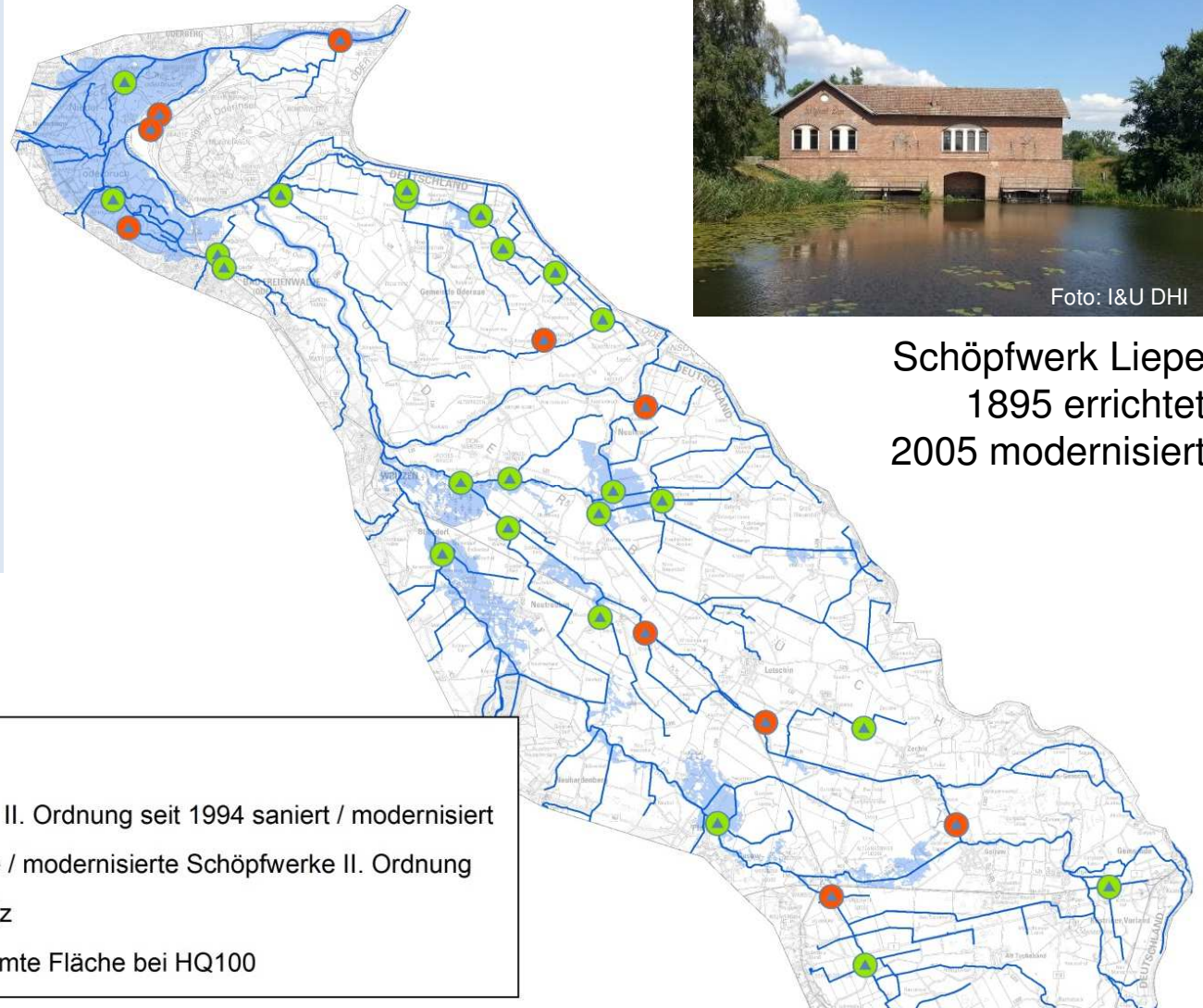
Legende

- Sonderprogramm Oderbruch
- Gewässernetz
- Überschwemmte Fläche bei HQ100

Oderbruch

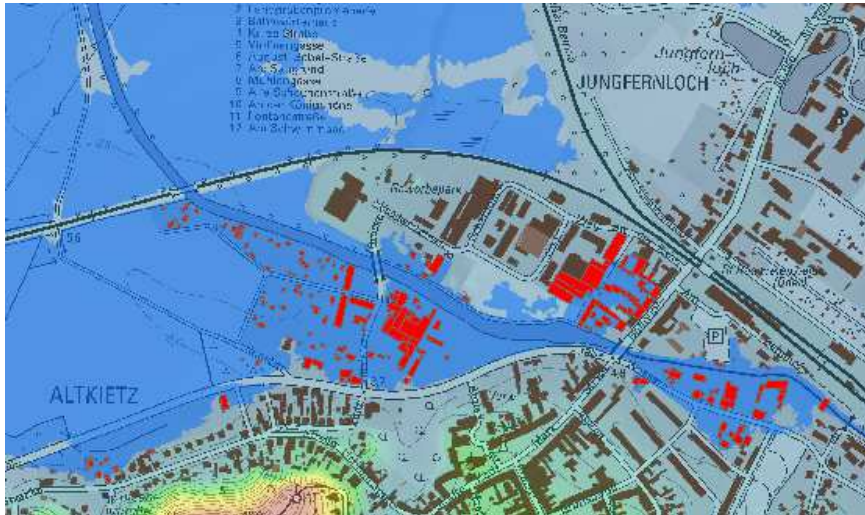
Schöpfwerke II. Ordnung

- GEDO betreibt im Oderbruch 35 Schöpfwerke II. Ordnung
- Seit 1994 wurden bereits 24 Schöpfwerke saniert / modernisiert
- Sanierung wird fortgesetzt



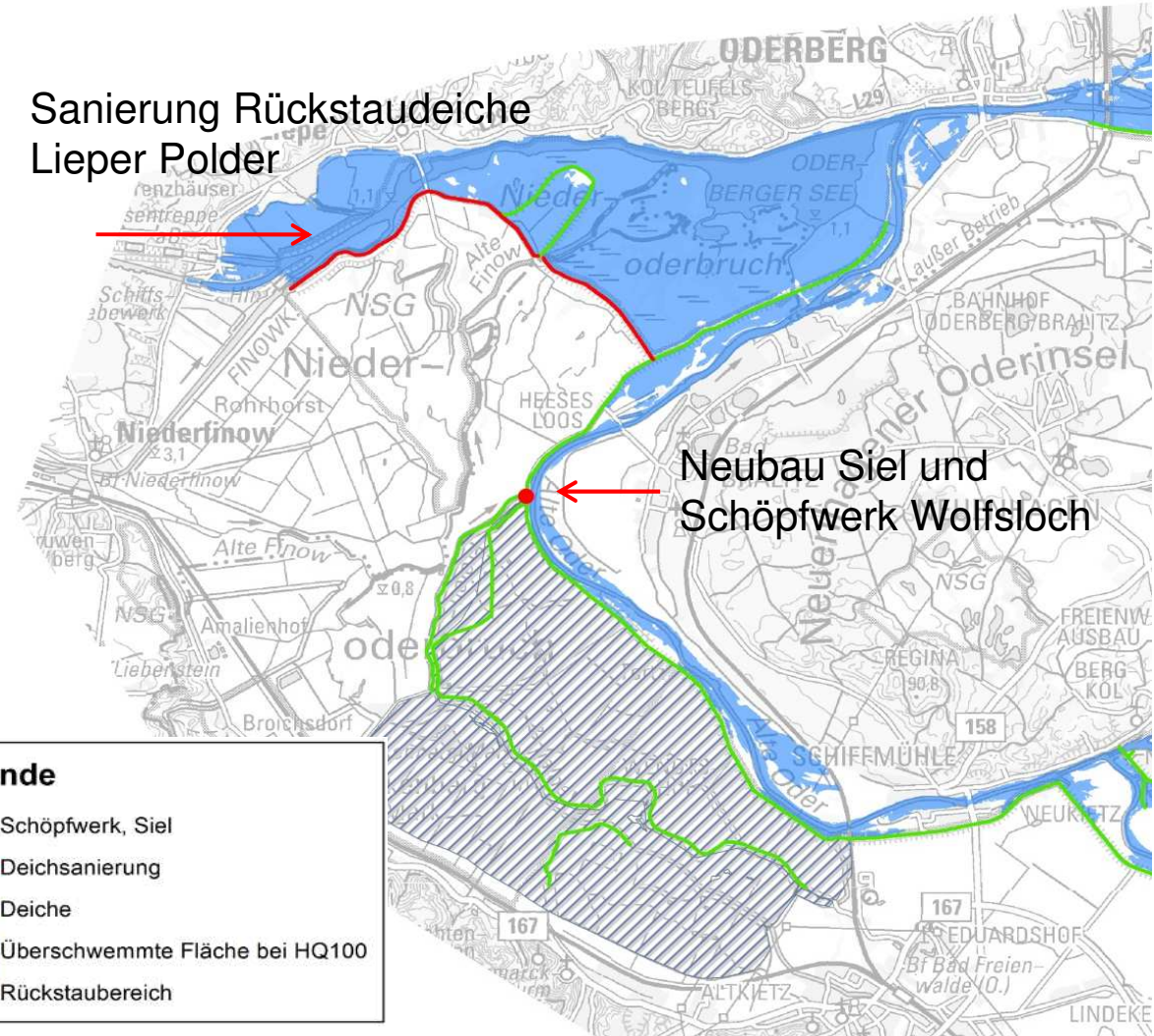
Oderbruch

Bau und Instandsetzung



Überflutung z. B. Bad Freienwalde

Sanierung Rückstaudeiche Lieber Polder








Legende	
●	Schöpfwerk, Siel
—	Deichsanierung
—	Deiche
 	Überschwemmte Fläche bei HQ100
 	Rückstaubereich

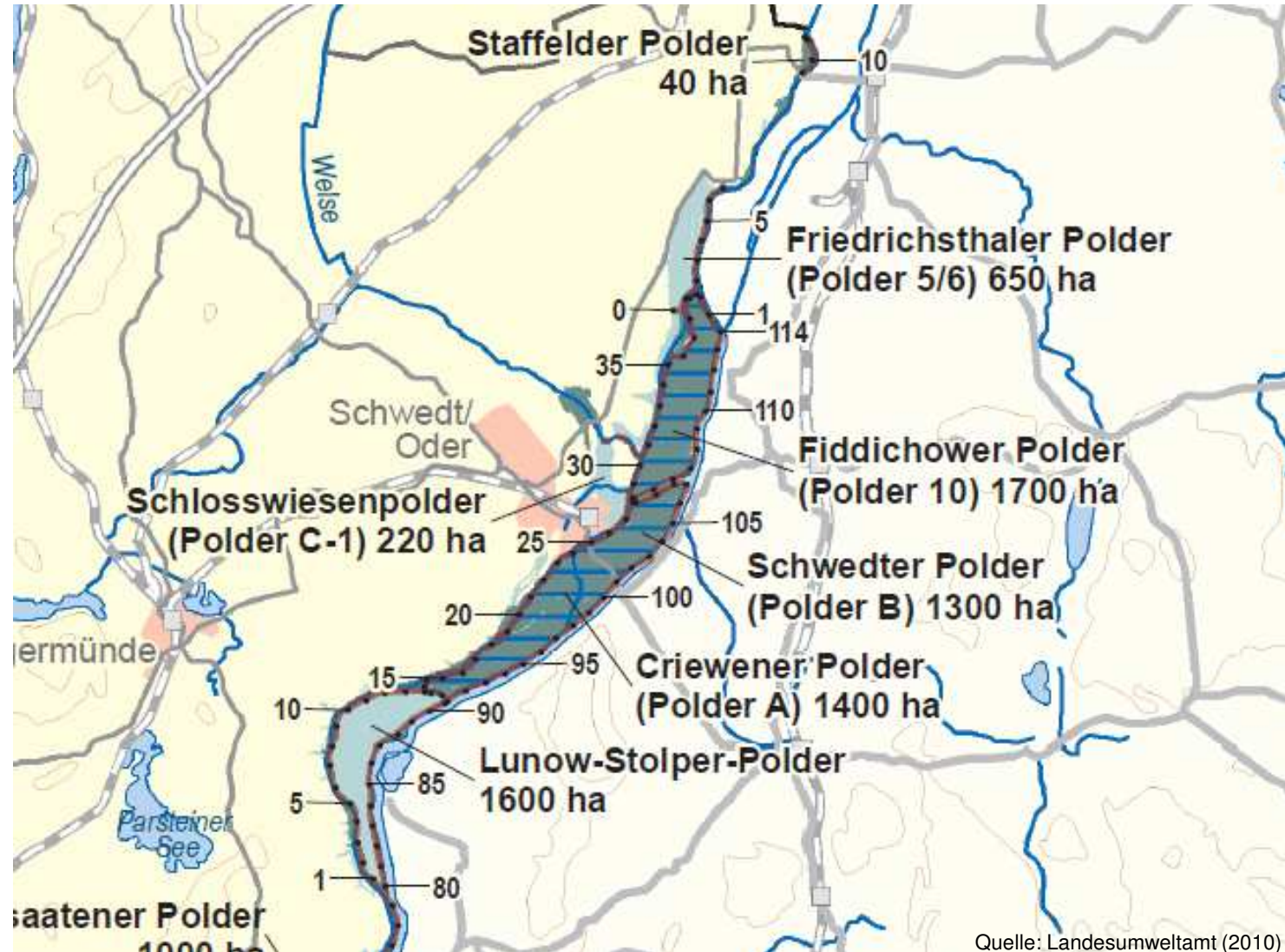
- Sanierung Rückstaudeiche Lieper Polder
- Neubau Siel und Schöpfwerk Wolfsloch
 - Grundlagenermittlung und Vorplanung liegt vor
 - Verträglichkeit gem. Natura 2000 noch zu prüfen

Unteres Odertal

Hydraulische Untersuchung Systembetrachtung des Deichsystems

Überschwemmungsgebiete

-  Deich - km
-  Deich
-  Polderflächen
-  Flutungspolder
-  Überschwemmungsgebiete



Quelle: Landesumweltamt (2010)



LAND
BRANDENBURG

Ministerium für Ländliche Entwicklung,
Umwelt und Landwirtschaft



Landesamt für Umwelt

Vielen Dank für Ihre Aufmerksamkeit

Kontakt

w16@lfu.brandenburg.de