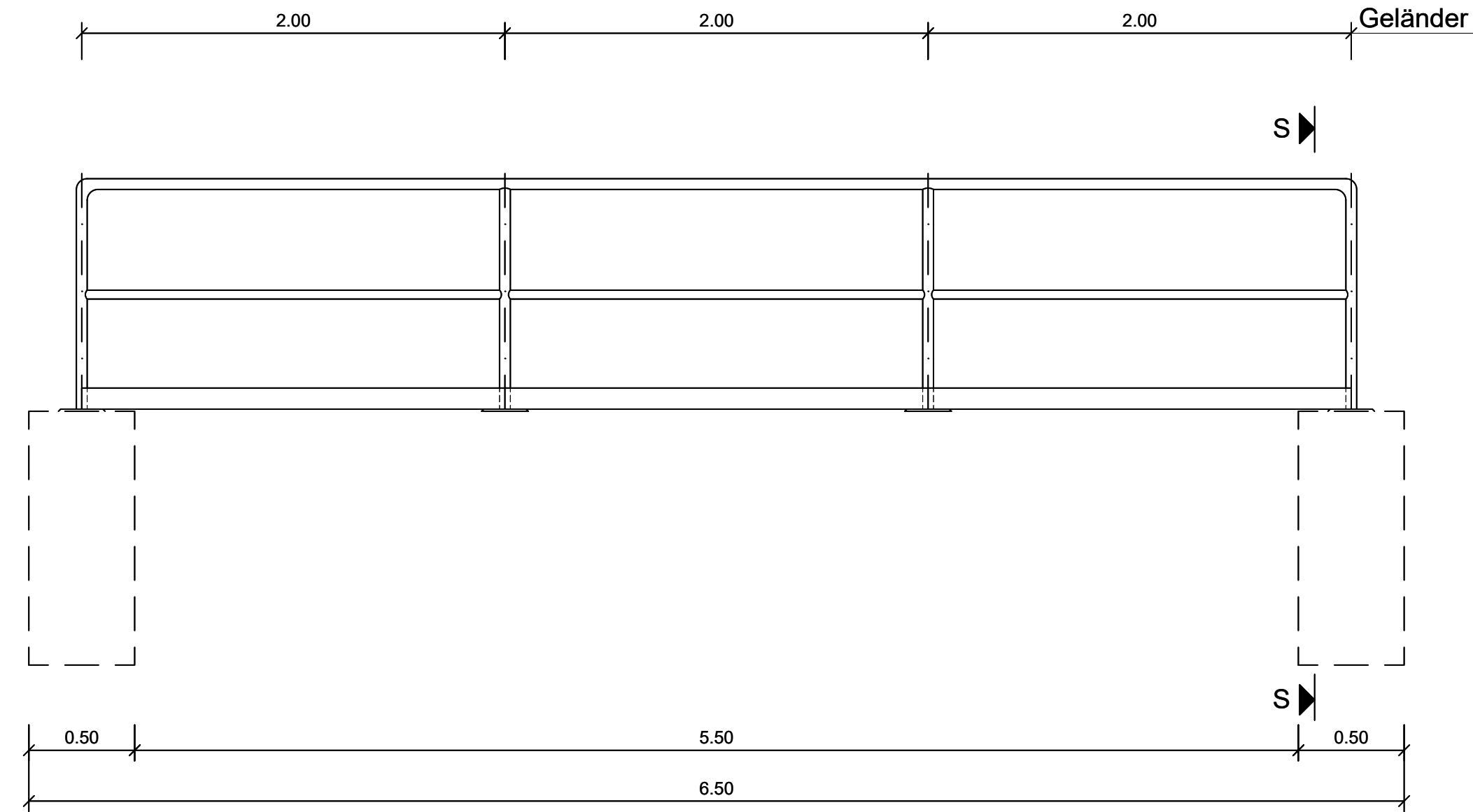
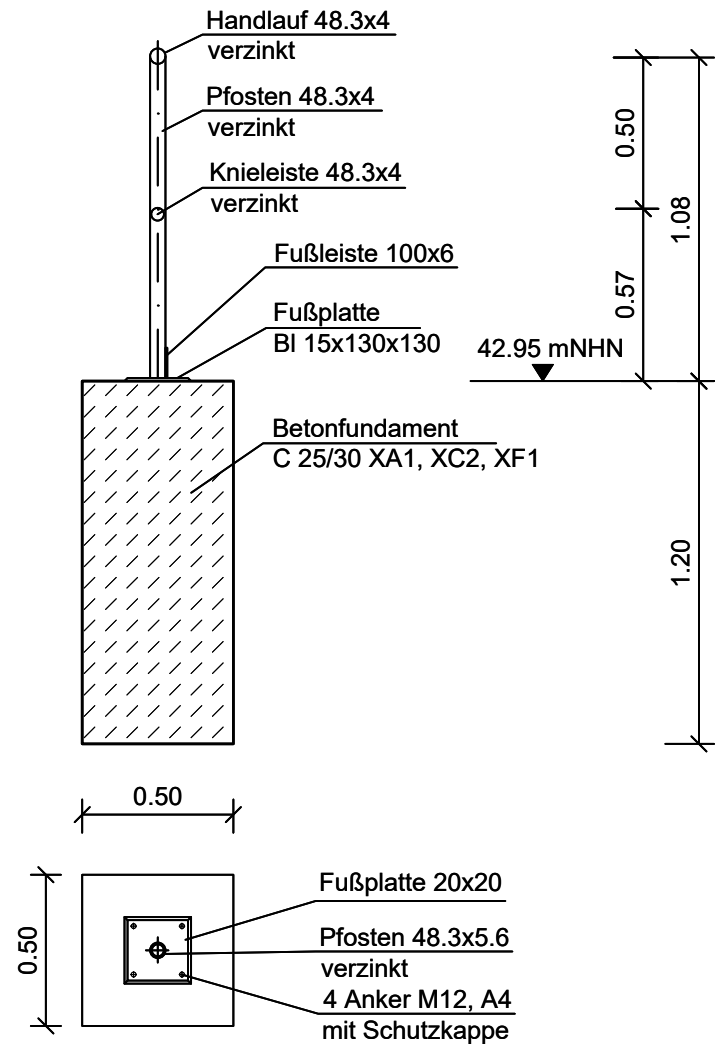


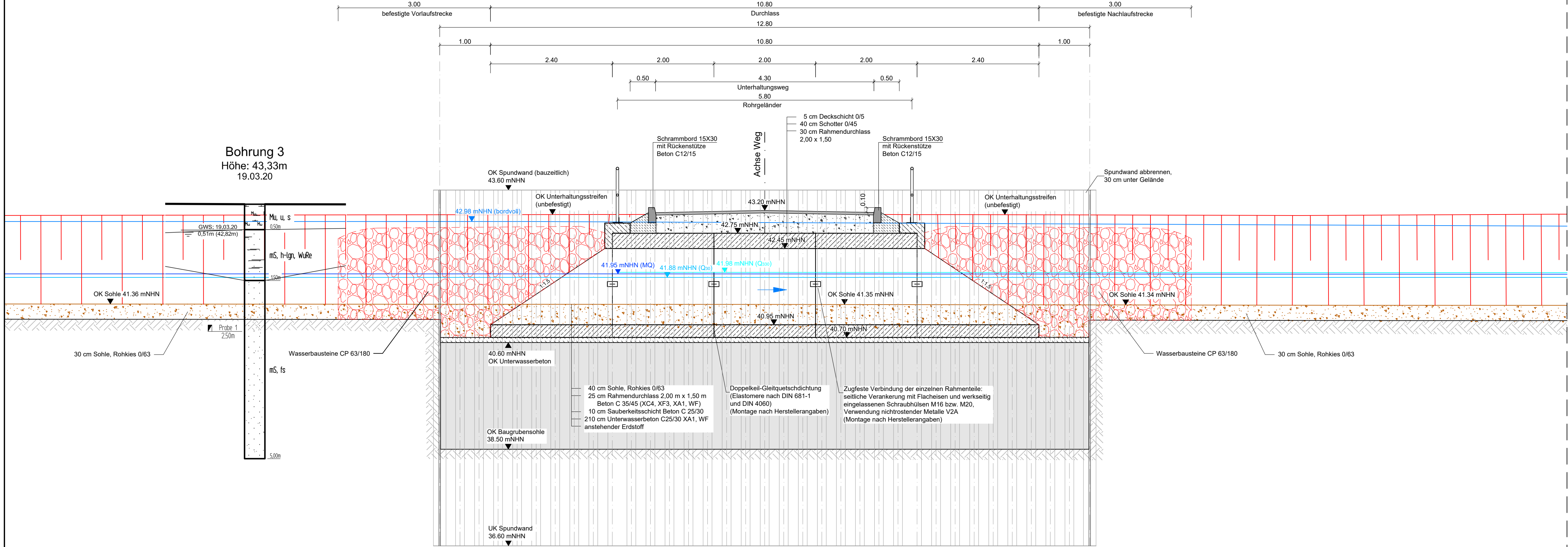
Detail Geländer  
M 1:25



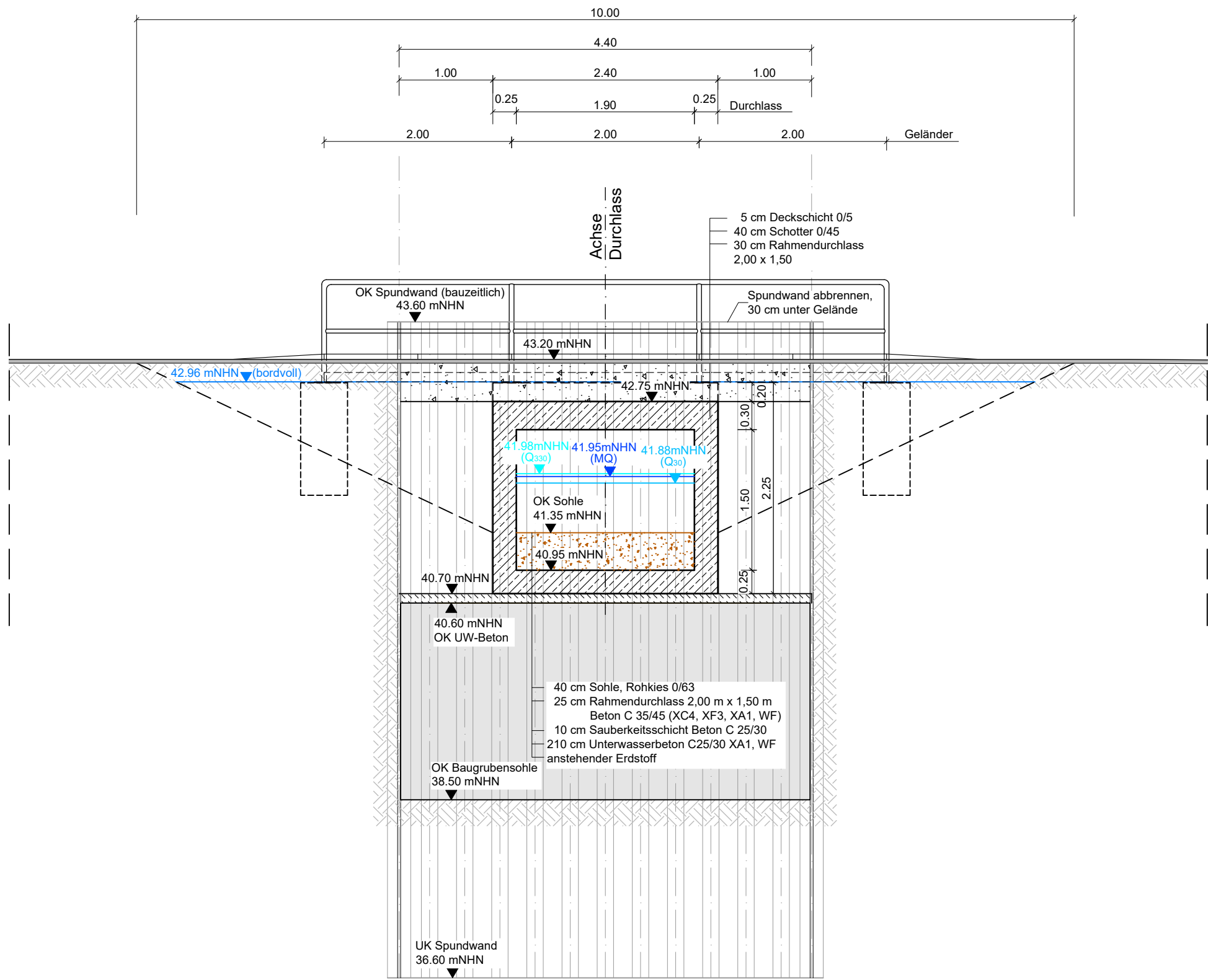
Schnitt S-S  
M 1:25



Schnitt A - A



Schnitt B - B



Gürtung und Aussteifung des Spundwandkastens  
nach statischen und konstruktiven Erfordernissen

#### Zeichenerklärung/Hinweise

- Böschung
- Schotterrasen
- Schotter 0/45
- Wasserbausteine CP 90/250

1	Index	Änderungen bzw. Ergänzungen	Datum	Name
Entwurfsplanung				
IPP HYDRO CONSULT GmbH		bearbeitet		Datum
03044 Cottbus		gezeichnet		2025-07-10
Gerhart-Hauptmann-Straße 15		geprüft		2025-07-10
Tel.: 0355 / 75 70 05 - 0		Maßstab		1:50
Fax.: 0355 / 75 70 05 - 22		Bezugssystem		ETRS 89 / DHHN 2016
e-mail: ihc@ipp-hydro-consult.de		Auftraggeber:		Gewässerverband Spree-Neiße
www.ipp-hydro-consult.de		Vorhaben:		Nuthe - Herstellung der ökologischen Durchgängigkeit am Standort Papiermühle Woltersdorf
		Bezeichnung:		Durchlass
		Unterlage:		Detailpläne
		Plan Nr.:		5.4
		Blatt Nr.:		1