



Der Baumdoktor

---

## Baumerfassung Papiermühle Woltersdorf



### Auftraggeber:

Ingenieurbüro  
IPP Hydro Consult GmbH  
Gerhart-Hauptmann-Straße 15, Süd 9  
03044 Cottbus

### Auftragnehmer:

Der Baumdoktor  
Sachverständigenbüro für Arboristik und Gehölzmanagement  
Lieberoser Straße 3  
03046 Cottbus

Cottbus, 01.02.2021



Der Baumdoktor  
Jörg Lohmann



## Baumerfassung

STAND UND BRUCHSICHERHEITSBEURTEILUNG GEM. FLL  
BAUMKONTROLLRICHTLINIE VON 30 BÄUMEN  
ORT: Papiermühle Woltersdorf

AUFTRAGGEBER:

Ingenieurbüro  
IPP Hydro Consult GmbH  
Gerhart-Hauptmann-Straße 15, Süd 9  
03044 Cottbus

SACHVERSTÄNDIGER:

SV-Büro für Arboristik und Gehölzmanagement  
„Der Baumdoktor“  
Lieberoser Straße 3  
03046 Cottbus  
  
Tel.: 0355-28890429

ORTSTERMIN:

20.02.2021

BEARBEITER:

Jörg Lohmann  
Stefanie Sonntag

DATUM:

20.02.2021

UNTERSCHRIFT:

## Standort der Bäume

Die zu erfassenden Bäume befinden sich in insgesamt 3 Abschnitten. Im ersten Abschnitt wurden Bäume entlang der Nuthe, zwischen der Bleiche und dem großen Wehr im Nordosten erfasst. Die Mehrzahl der Bäume befindet sich beidseitig des Wegs, der sich in Fließrichtung rechts an der Nuthe befindet. Die Bäume stehen zwischen Nuthe und den angrenzenden rechtsseitig gelegenen Teichen. Ein weiterer Abschnitt befindet sich in dem Teil der Nuthe, an den eine große Wiese angrenzt (siehe Ansicht). Die Bäume stehen in einer Reihe an der Böschungsoberkante in Fließrichtung rechts. Am Königsgraben ist der dritte Abschnitt. Hier steht im unmittelbaren Grabenbereich ein einzelner Baum, der zu erfassen war. Im beigefügten Luftbild sind alle 3 Untersuchungsgebiete gekennzeichnet. Der Abschnitt 1 ist durch dichten Baumbestand und Wildwuchs geprägt, der im Erfassungsbereich überwiegend aus Stiel-Eichen besteht. Deren Gesundheitszustand ist überwiegend schlecht. Die erfassten Bäume sind stark geschädigt und weisen sehr viel Totholz auf. Der weitere Baumbestand in diesem Bereich besteht hauptsächlich aus der Gemeinden Esche. Auch sie sind stark geschädigt und der Gesundheitszustand schlecht. Sie sind durch das Eschentriebsterben und die ungünstigen Witterungseinflüsse der vergangenen Jahre geschwächt. Im Abschnitt 2 wurden alle Bäume einer Baumreihe erfasst. Es handelt sich hierbei um die Schwarz-Erle als Hauptbaumart. Das Baumumfeld besteht aus Wiese und Brombeergestrüpp. Die Bäume stehen alle an der Uferoberkante und sind in einem guten Gesundheitszustand. Bei einigen Bäumen gab es jedoch Hinweise auf die Krankheit Phytophthora. Eine Krankheit, die das Erlen-Sterben verursacht. Der Solitärbaum Nr. 30 steht am Königsfließ im Bereich der Wehranlage. Das Umfeld besteht aus einer landwirtschaftlich genutzten Wiese.



Abbildung 1: Markierung der untersuchten Abschnitte an der Nuthe und dem Königsgraben; Quelle: [www.google.de/maps](http://www.google.de/maps), abgerufen am 01.02.2021



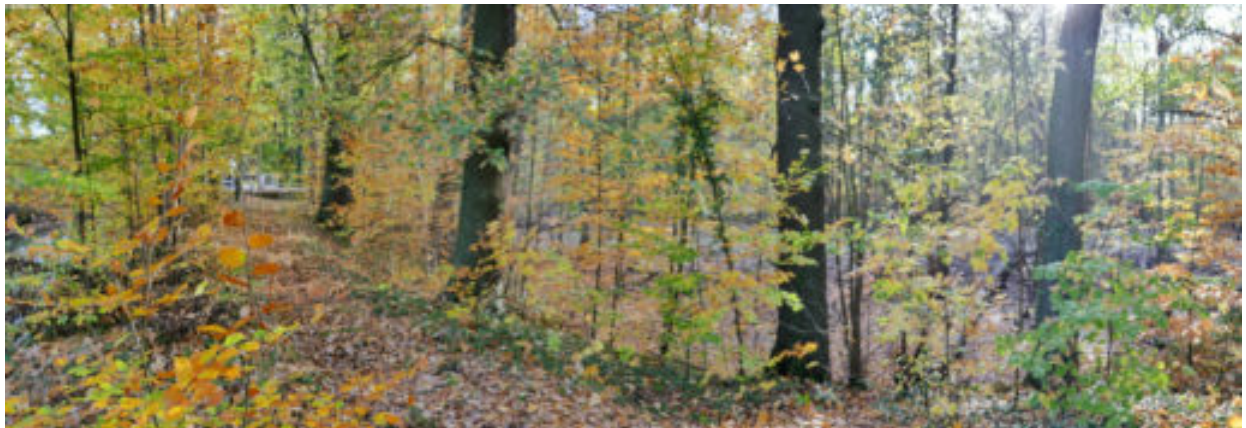


Abbildung 2: Bestandsweg im Abschnitt 1 rechtsseitig der Nuthe, der als Baustraße genutzt werden soll



Abbildung 3: Bäume im Abschnitt 2 an eine Wiese angrenzend und Einzelbaum im Abschnitt 3



## Abschnitt 1



Abbildung 4: Habitus Baum-Nr. 1, Blick: entgegen der Fließrichtung

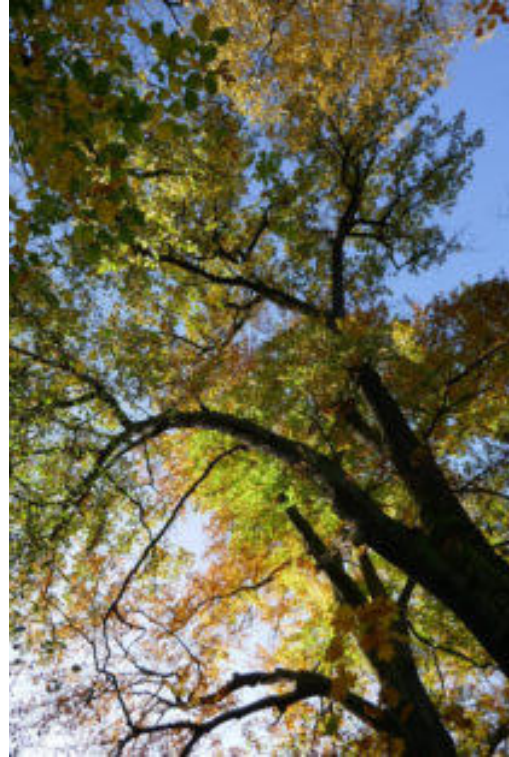


Abbildung 5: Kronenstruktur Baum-Nr. 1





Abbildung 6: Habitus Baum-Nr. 2, Blick: entgegen der Fließrichtung

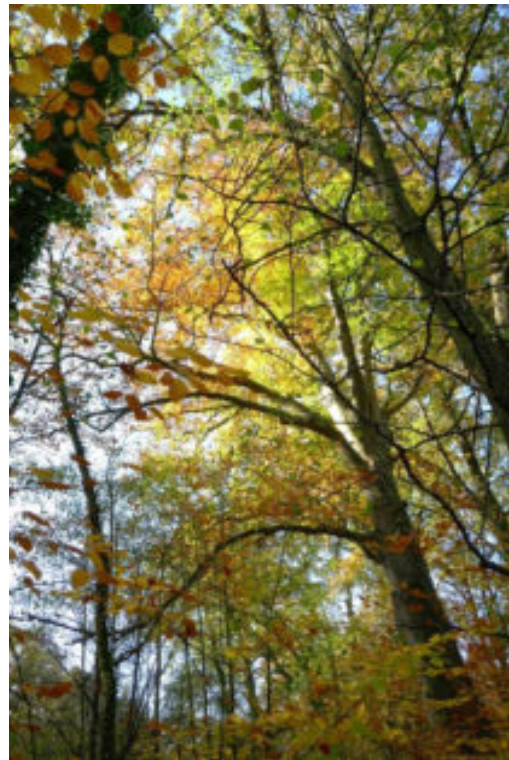


Abbildung 7: Kronenstruktur Baum-Nr. 2, ausladend Richtung Teich



Abbildung 8: Habitus Baum-Nr. 3, Blick: entgegen der Fließrichtung

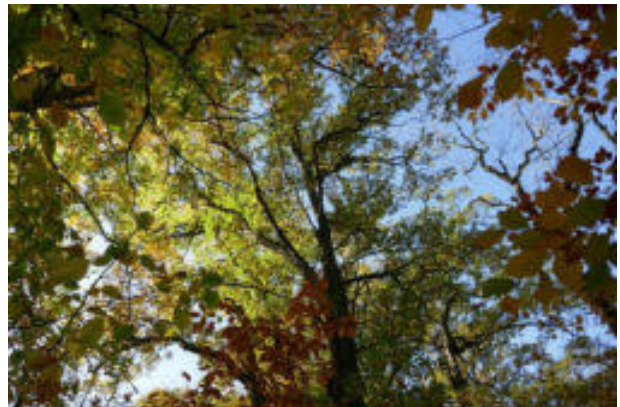


Abbildung 9: Kronenstruktur Baum-Nr. 3





Abbildung 10: Habitus Baum-Nr. 4



Abbildung 11: Standort Baum-Nr. 2 bis 5  
rechtsseitig des Weges, Blick: in Fließrichtung

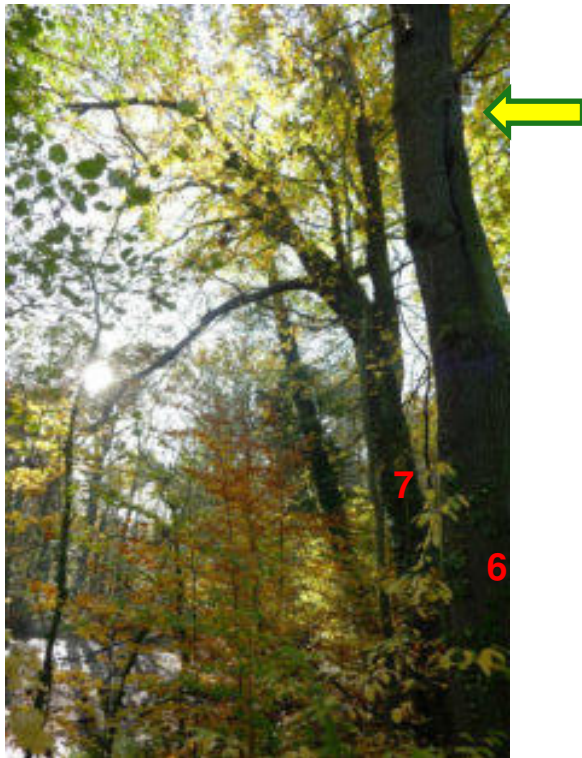


Abbildung 12: Baum-Nr. 06 mit Spechthöhle und  
Habitus Nr. 07 mit einseitiger Krone Richtung Teich

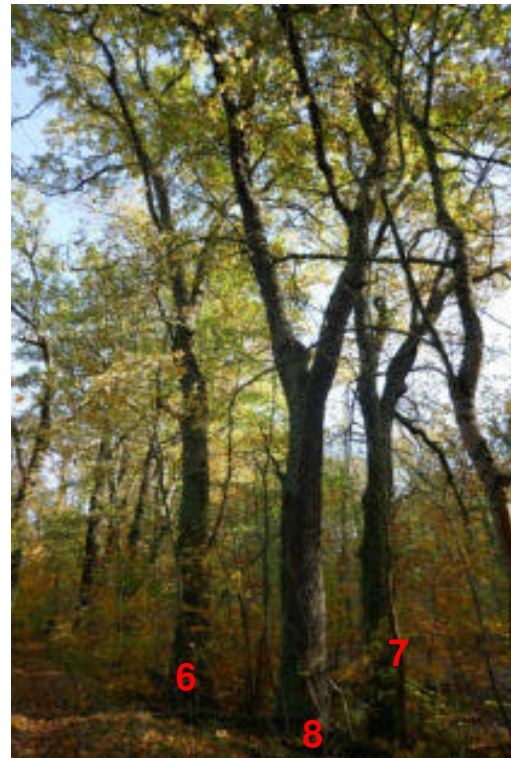


Abbildung 13: Standorte Baum-Nr. 6 bis 8  
rechtsseitig des Weges, Blick: Fließrichtung



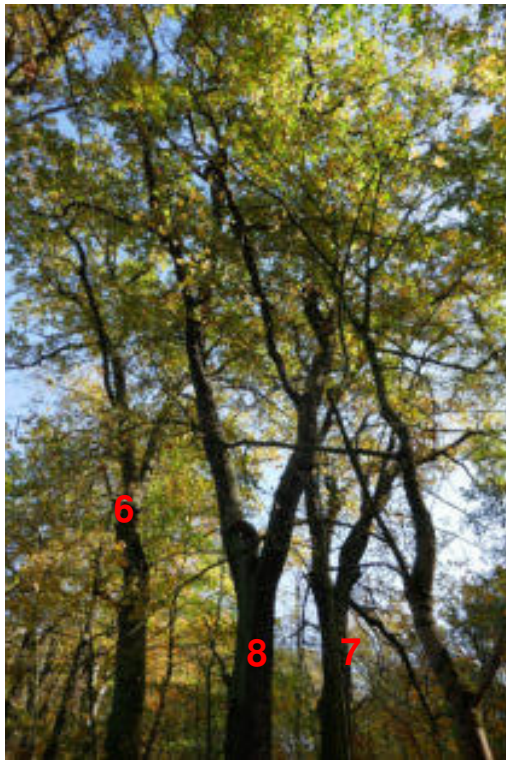


Abbildung 14: Kronenstruktur Baum-Nr. 6 bis 8

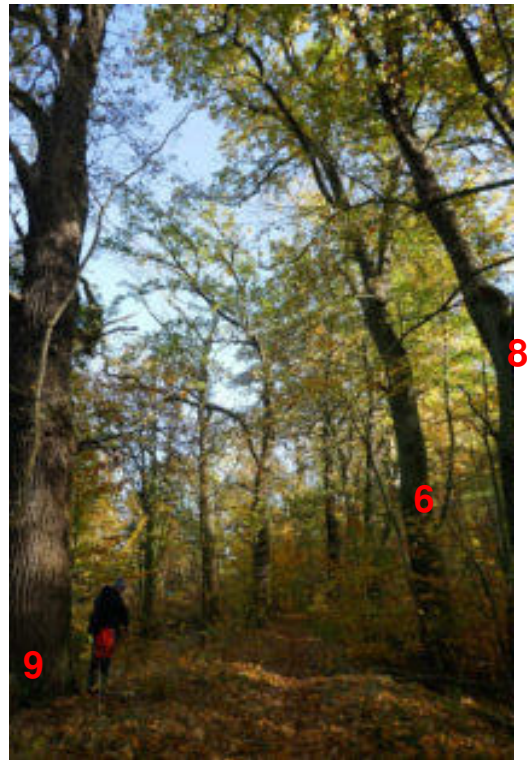


Abbildung 15: Standort Baum-Nr. 9 ggü. Baum-Nr. 8 linksseitig des Weges, Blick: in Fließrichtung



Abbildung 16: Kronenstruktur Baum-Nr. 9



Abbildung 17: Standort Baum-Nr. 9 an der Nuthe, Blick: in Fließrichtung





Abbildung 18: Standort Baum-Nr. 10 mit offenem Riss im Stamm



Abbildung 19: Kronenstruktur Baum-Nr. 10, stark mit Efeu bis in die Krone bewachsen



Abbildung 20: Standort Baum-Nr. 11, Blick: entgegen der Fließrichtung

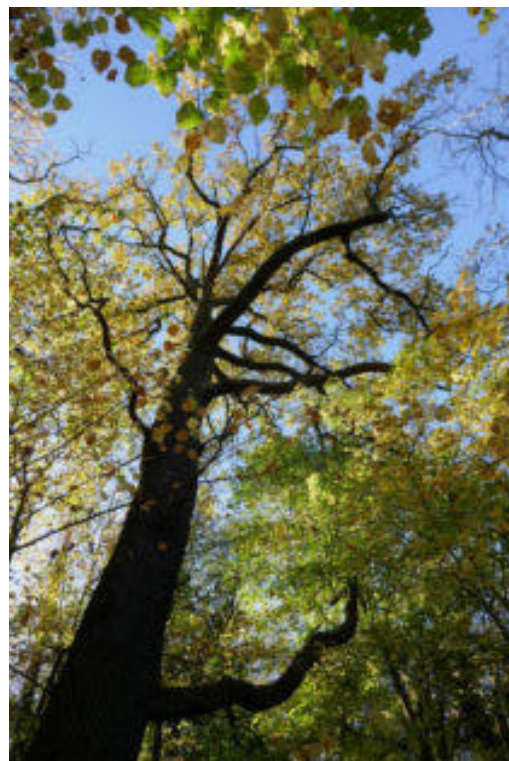


Abbildung 21: Kronenstruktur Baum-Nr. 11





Abbildung 22: Standort Baum-Nr. 11 und 10, Blick: in Fließrichtung



Abbildung 23: offene Fäule am Stammfuß von Baum-Nr. 11, teichseitig

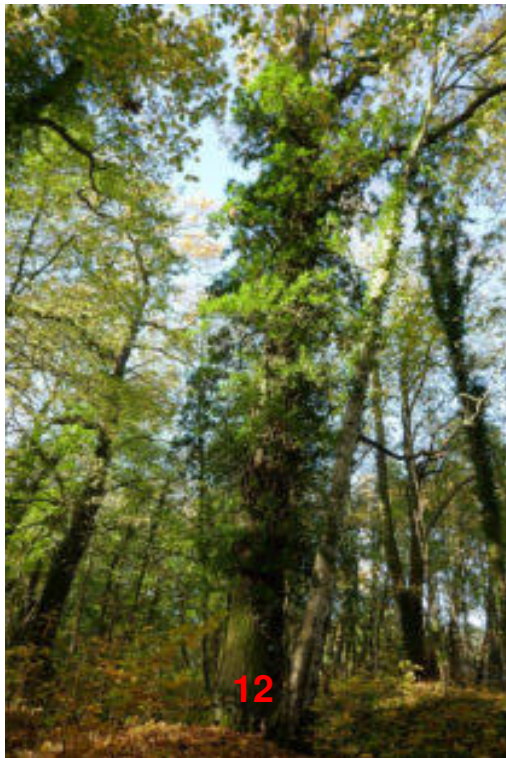


Abbildung 24: Standort Baum-Nr. 12 linksseitig des Weges; nebenstehende Birke abgestorben

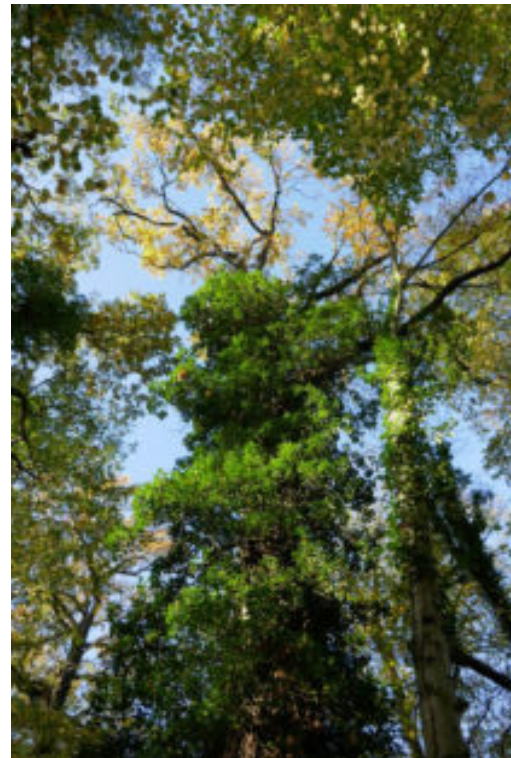


Abbildung 25: Kronenstruktur Baum-Nr. 12, stark mit Efeu bewachsen





Abbildung 26: Standort Baum-Nr. 12, an der Uferböschung, Blick: entgegen der Fließrichtung



Abbildung 27: Standorte der Bäume Nr. 11 – 13, Blick in Fließrichtung



Abbildung 28: Standort Baum-Nr. 13 rechtsseitig des Weges; Blick: entgegen der Fließrichtung



Abbildung 29: Kronenstruktur Baum-Nr. 13, starker Bewuchs mit Efeu



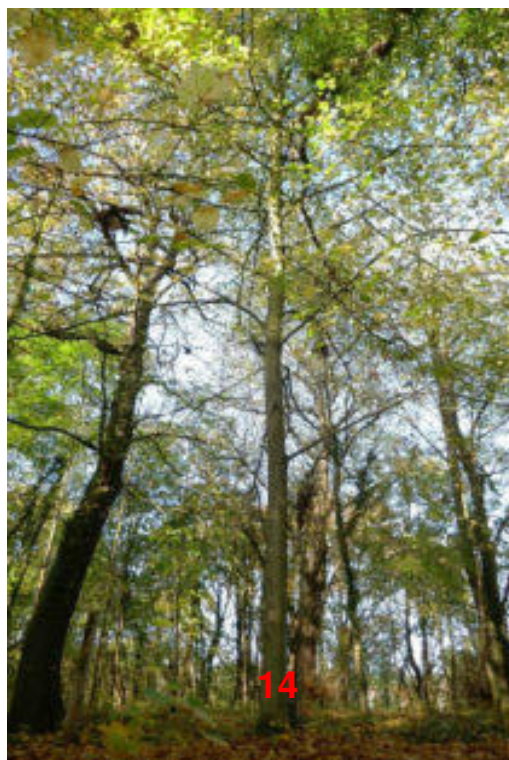


Abbildung 30: Standort Baum-Nr. 14 linksseitig des Weges an der Uferböschung; Blick: aus Teichrichtung



Abbildung 31: Habitus Baum-Nr. 14, Blick in Fließrichtung



Abbildung 32: Standort Baum-Nr. 15 rechtsseitig des Weges am Teich

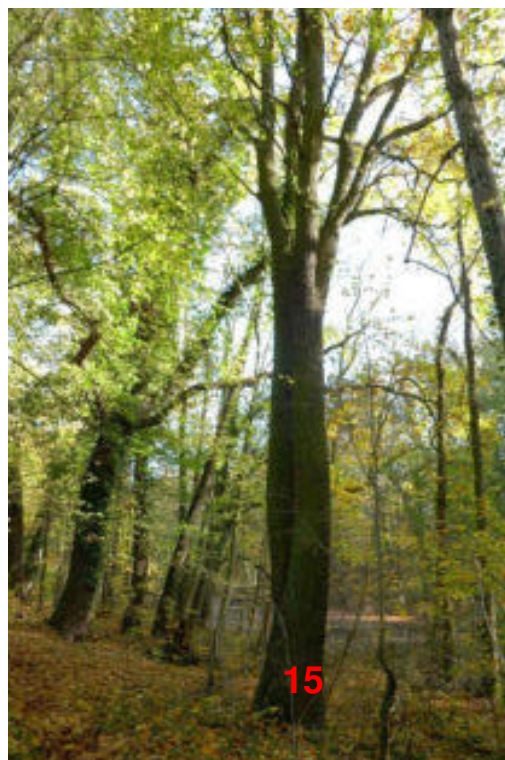


Abbildung 33: Habitus Baum-Nr. 15, Blick in Fließrichtung



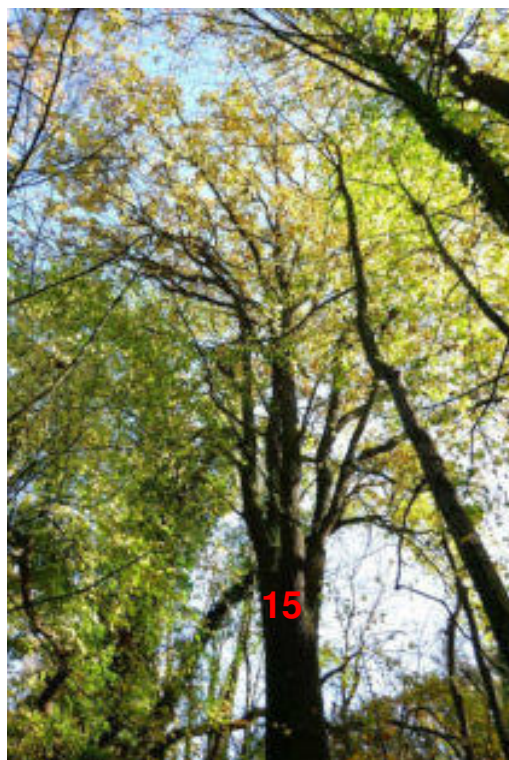


Abbildung 34: Kronenstruktur Baum-Nr. 15, Blick in Fließrichtung



Abbildung 35: Habitus Baum-Nr. 16, Blick entgegen der Fließrichtung



Abbildung 36: Kronenstruktur Baum-Nr. 16, starker Bewuchs durch Efeu

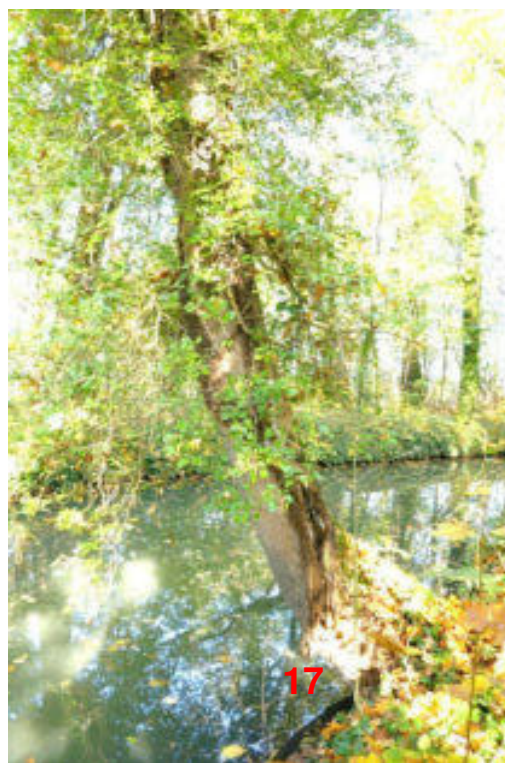


Abbildung 37: Standort Baum-Nr. 16 direkt an der Uferböschung der Nuthe, Blick: in Fließrichtung





Abbildung 38: Kronenstruktur Baum-Nr. 17, starker Bewuchs durch Efeu



Abbildung 39: Standort der Bäume 16 und 17 linksseitig des Weges, Blick: entgegen der Fließrichtung



Abbildung 40: Standort Baum-Nr. 18 linksseitig der Nuthe, Blick: in Fließrichtung

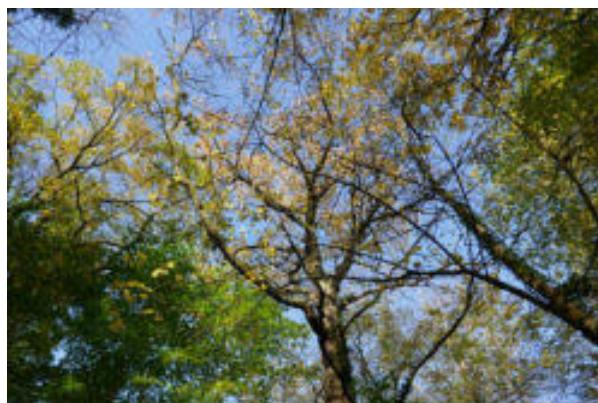


Abbildung 41: Kronenstruktur der Stiel-Eiche Nr. 18





Abbildung 42: Auskolkung der Wurzeln, Stammfuß befindet sich direkt an der Wasseroberkante



Abbildung 43: Standort Baum-Nr. 19 linksseitig der Nuthe an der Böschungsoberkante

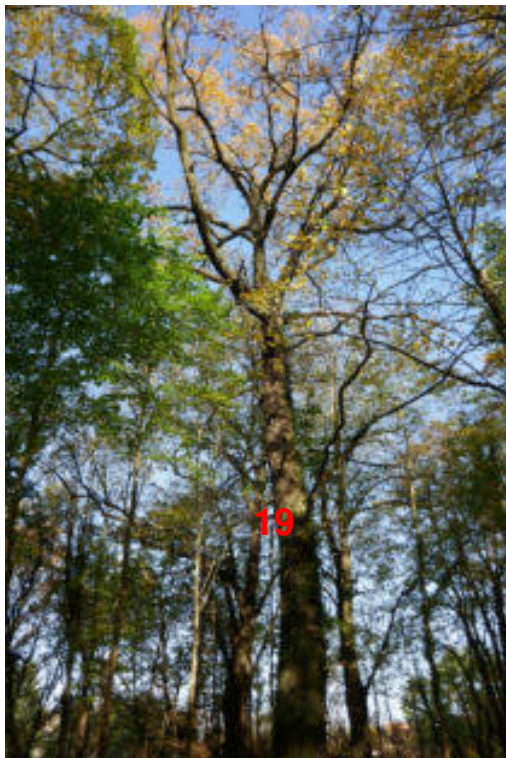


Abbildung 44: Kronenstruktur Baum-Nr. 19, Bewuchs durch Efeu



Abbildung 45: Standort des Baumes Nr. 20, linksseitig der Nuthe, Blick: gegenüberliegende Flußseite



Abbildung 46: Kronenstruktur Baum-Nr. 20,  
Bewuchs durch Efeu am Stamm



Abbildung 47: Standort des Baumes Nr. 21,  
linksseitig der Nuthe, Blick: gegenüberliegende  
Flußseite





## Abschnitt 2



Abbildung 48: Standort Baum-Nr. 22 im Abschnitt 2



Abbildung 49: Habitus Baum-Nr. 22



Abbildung 50: Habitus und Standort Baum-Nr. 23



Abbildung 51: Kronenstruktur, stark einseitig  
Richtung Nuthe ausgebildete Krone





Abbildung 52: Standort Baum-Nr. 25 und 24



Abbildung 53: Habitus Baum-Nr. 24, Blick von der Wiese aus

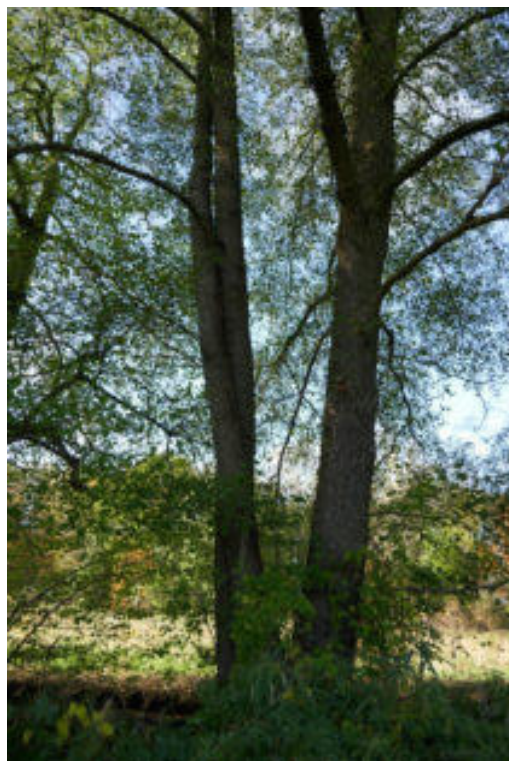


Abbildung 54: Stammfuß Baum-Nr. 24



Abbildung 55: Standort Baum-Nr. 25, Blick: in Fließrichtung





Abbildung 56: Stammfuß Baum-Nr. 25



Abbildung 57: Habitus Baum-Nr. 25, starker Schrägstand in Richtung Nuthe



Abbildung 58: Stammfuß Baum-Nr. 26



Abbildung 59: Habitus Baum-Nr. 26





Abbildung 60: Standort Baum-Nr. 27



Abbildung 61: Habitus Baum-Nr. 27

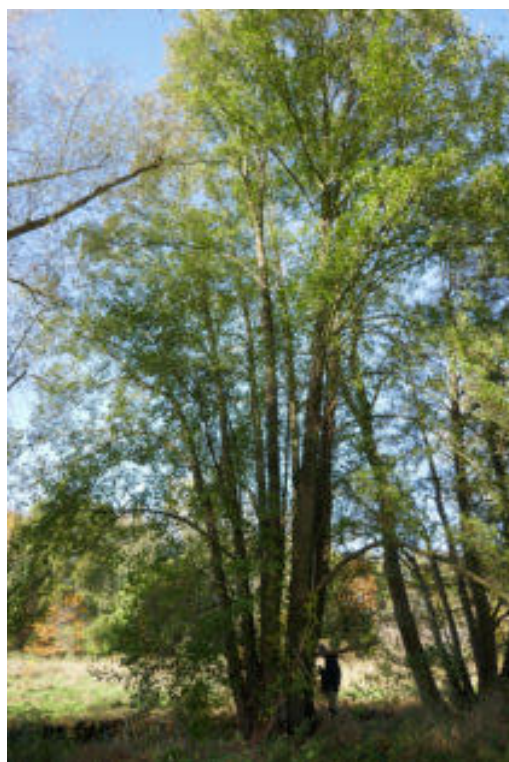


Abbildung 62: Habitus Baum-Nr. 28



Abbildung 63: Standort der Bäume 26 - 28





Abbildung 64: Standort Baum-Nr. 29 rechtsseitig der Nuthe



Abbildung 65: Habitus Baum-Nr. 29



### Abschnitt 3



Abbildung 66: Standort Baum-Nr. 30 im Abschnitt 3  
an der Böschungsoberkante des Königgrabens



Abbildung 67: Habitus Baum-Nr. 30



Abbildung 68: Schäden am Stammfuß



Abbildung 69: Pilzfruchtkörper am Stammfuß im  
Bereich des Rindenschadens



## Abbildungsverzeichnis

ABBILDUNG 1: MARKIERUNG DER UNTERSUCHTEN ABSCHNITTE AN DER NUTHE UND DEM KÖNIGSGRABEN; QUELLE: WWW. WWW.GOOGLE.DE/MAPS, ABGERUFEN AM 01.02.2021 .....	3
ABBILDUNG 2: BESTANDSWEG IM ABSCHNITT 1 RECHTSSEITIG DER NUTHE, DER ALS BAUSTRASSE GENUTZT WERDEN SOLL.....	4
ABBILDUNG 3: BÄUME IM ABSCHNITT 2 AN EINE WIESE ANGRENZEND UND EINZELBAUM IM ABSCHNITT 3 .....	4
ABBILDUNG 4: HABITUS BAUM-NR. 1, BLICK: ENTGEGEN DER FLIEßRICHTUNG .....	5
ABBILDUNG 5: KRONENSTRUKTUR BAUM-NR. 1 .....	5
ABBILDUNG 6: HABITUS BAUM-NR. 2, BLICK: ENTGEGEN DER FLIEßRICHTUNG .....	6
ABBILDUNG 7: KRONENSTRUKTUR BAUM-NR. 2, AUSLADEND RICHTUNG TEICH.....	6
ABBILDUNG 8: HABITUS BAUM-NR. 3, BLICK: ENTGEGEN DER FLIEßRICHTUNG .....	6
ABBILDUNG 9: KRONENSTRUKTUR BAUM-NR. 3 .....	6
ABBILDUNG 10: HABITUS BAUM-NR. 4 .....	7
ABBILDUNG 11: STANDORT BAUM-NR. 2 BIS 5 RECHTSSEITIG DES WEGES, BLICK: IN FLIEßRICHTUNG .....	7
ABBILDUNG 12: BAUM-NR. 06 MIT SPECHTHÖHLUNG UND HABITUS NR. 07 MIT EINSEITIGER KRONE RICHTUNG TEICH.....	7
ABBILDUNG 13: STANDORTE BAUM-NR. 6 BIS 8 RECHTSSEITIG DES WEGES, BLICK: FLIEßRICHTUNG .....	7
ABBILDUNG 14: KRONENSTRUKTUR BAUM-NR. 6 BIS 8.....	8
ABBILDUNG 15: STANDORT BAUM-NR. 9 GGÜ. BAUM-NR. 8 LINKSSEITIG DES WEGES, BLICK: IN FLIEßRICHTUNG .....	8
ABBILDUNG 16: KRONENSTRUKTUR BAUM-NR. 9 .....	8
ABBILDUNG 17: STANDORT BAUM-NR. 9 AN DER NUTHE, BLICK: IN FLIEßRICHTUNG .....	8
ABBILDUNG 18: STANDORT BAUM-NR. 10 MIT OFFENEM RISS IM STAMM .....	9
ABBILDUNG 19: KRONENSTRUKTUR BAUM-NR. 10, STARK MIT EFEU BIS IN DIE KRONE BEWACHSEN.....	9
ABBILDUNG 20: STANDORT BAUM-NR. 11, BLICK: ENTGEGEN DER FLIEßRICHTUNG.....	9
ABBILDUNG 21: KRONENSTRUKTUR BAUM-NR. 11 .....	9
ABBILDUNG 22: STANDORT BAUM-NR. 11 UND 10, BLICK: IN FLIEßRICHTUNG .....	10
ABBILDUNG 23: OFFENE FÄULE AM STAMMFUß VON BAUM-NR. 11, TEICHSEITIG.....	10
ABBILDUNG 24: STANDORT BAUM-NR. 12 LINKSSEITIG DES WEGES; NEBENSTEHENDE BIRKE ABGESTORBEN .....	10
ABBILDUNG 25: KRONENSTRUKTUR BAUM-NR. 12, STARK MIT EFEU BEWACHSEN .....	10
ABBILDUNG 26: STANDORT BAUM-NR. 12, AN DER UFERBÖSCHUNG, BLICK: ENTGEGEN DER FLIEßRICHTUNG .....	11
ABBILDUNG 27: STANDORTE DER BÄUME NR. 11 – 13, BLICK IN FLIEßRICHTUNG .....	11
ABBILDUNG 28: STANDORT BAUM-NR. 13 RECHTSSEITIG DES WEGES; BLICK: ENTGEGEN DER FLIEßRICHTUNG .....	11
ABBILDUNG 29: KRONENSTRUKTUR BAUM-NR. 13, STARKER BEWUCHS MIT EFEU .....	11
ABBILDUNG 30: STANDORT BAUM-NR. 14 LINKSSEITIG DES WEGES AN DER UFERBÖSCHUNG; BLICK: AUS TEICHRICHTUNG .....	12
ABBILDUNG 31: HABITUS BAUM-NR. 14, BLICK IN FLIEßRICHTUNG.....	12
ABBILDUNG 32: STANDORT BAUM-NR. 15 RECHTSSEITIG DES WEGES AM TEICH .....	12
ABBILDUNG 33: HABITUS BAUM-NR. 15, BLICK IN FLIEßRICHTUNG.....	12
ABBILDUNG 34: KRONENSTRUKTUR BAUM-NR. 15, BLICK IN FLIEßRICHTUNG .....	13
ABBILDUNG 35: HABITUS BAUM-NR. 16, BLICK ENTGEGEN DER FLIEßRICHTUNG .....	13
ABBILDUNG 36: KRONENSTRUKTUR BAUM-NR. 16, STARKER BEWUCHS DURCH EFEU.....	13
ABBILDUNG 37: STANDORT BAUM-NR. 16 DIREKT AN DER UFERBÖSCHUNG DER NUTHE, BLICK: IN FLIEßRICHTUNG .....	13
ABBILDUNG 38: KRONENSTRUKTUR BAUM-NR. 17, STARKER BEWUCHS DURCH EFEU.....	14
ABBILDUNG 39: STANDORT DER BÄUME 16 UND 17 LINKSSEITIG DES WEGES, BLICK: ENTGEGEN DER FLIEßRICHTUNG.....	14
ABBILDUNG 40: STANDORT BAUM-NR. 18 LINKSSEITIG DER NUTHE, BLICK: IN FLIEßRICHTUNG .....	14
ABBILDUNG 41: KRONENSTRUKTUR DER STIEL-EICHE NR. 18 .....	14
ABBILDUNG 42: AUSKOLKUNG DER WURZELN, STAMMFUß BEFINDET SICH DIREKT AN DER WASSEROBERKANTE .....	15

ABBILDUNG 43: STANDORT BAUM-NR. 19 LINKSSEITIG DER NUTHE AN DER BÖSCHUNGSOBERKANTE .....	15
ABBILDUNG 44: KRONENSTRUKTUR BAUM-NR. 19, BEWUCHS DURCH EFEU .....	15
ABBILDUNG 45: STANDORT DES BAUMES NR. 20, LINKSSEITIG DER NUTHE, BLICK: GEGENÜBERLIEGENDE FLUßSEITE .....	15
ABBILDUNG 46: KRONENSTRUKTUR BAUM-NR. 20, BEWUCHS DURCH EFEU AM STAMM .....	16
ABBILDUNG 47: STANDORT DES BAUMES NR. 21, LINKSSEITIG DER NUTHE, BLICK: GEGENÜBERLIEGENDE FLUßSEITE .....	16
ABBILDUNG 64: STANDORT BAUM-NR. 22 IM ABSCHNITT 2 .....	17
ABBILDUNG 65: HABITUS BAUM-NR. 22 .....	17
ABBILDUNG 48: HABITUS UND STANDORT BAUM-NR. 23 .....	17
ABBILDUNG 49: KRONENSTRUKTUR, STARK EINSEITIG RICHTUNG NUTHE AUSGEBILDETE KRONE .....	17
ABBILDUNG 50: STANDORT BAUM-NR. 25 UND 24 .....	18
ABBILDUNG 51: HABITUS BAUM-NR. 24, BLICK VON DER WIESE AUS .....	18
ABBILDUNG 52: STAMMFUß BAUM-NR. 24 .....	18
ABBILDUNG 53: STANDORT BAUM-NR. 25, BLICK: IN FLIEßRICHTUNG .....	18
ABBILDUNG 54: STAMMFUß BAUM-NR. 25 .....	19
ABBILDUNG 55: HABITUS BAUM-NR. 25, STARKER SCHRÄGSTAND IN RICHTUNG NUTHE .....	19
ABBILDUNG 56: STAMMFUß BAUM-NR. 26 .....	19
ABBILDUNG 57: HABITUS BAUM-NR. 26 .....	19
ABBILDUNG 58: STANDORT BAUM-NR. 27 .....	20
ABBILDUNG 59: HABITUS BAUM-NR. 27 .....	20
ABBILDUNG 60: HABITUS BAUM-NR. 28 .....	20
ABBILDUNG 61: STANDORT DER BÄUME 26 - 28 .....	20
ABBILDUNG 62: STANDORT BAUM-NR. 29 RECHTSSEITIG DER NUTHE .....	21
ABBILDUNG 63: HABITUS BAUM-NR. 29 .....	21
ABBILDUNG 66: STANDORT BAUM-NR. 30 IM ABSCHNITT 3 AN DER BÖSCHUNGSOBERKANTE DES KÖNIGSGRABENS .....	22
ABBILDUNG 67: HABITUS BAUM-NR. 30 .....	22
ABBILDUNG 68: SCHÄDEN AM STAMMFUß .....	22
ABBILDUNG 69: PILZFRUCHTKÖRPER AM STAMMFUß IM BEREICH DES RINDENSCHADENS .....	22



Datum/ Unterschrift Baumkontrolleur