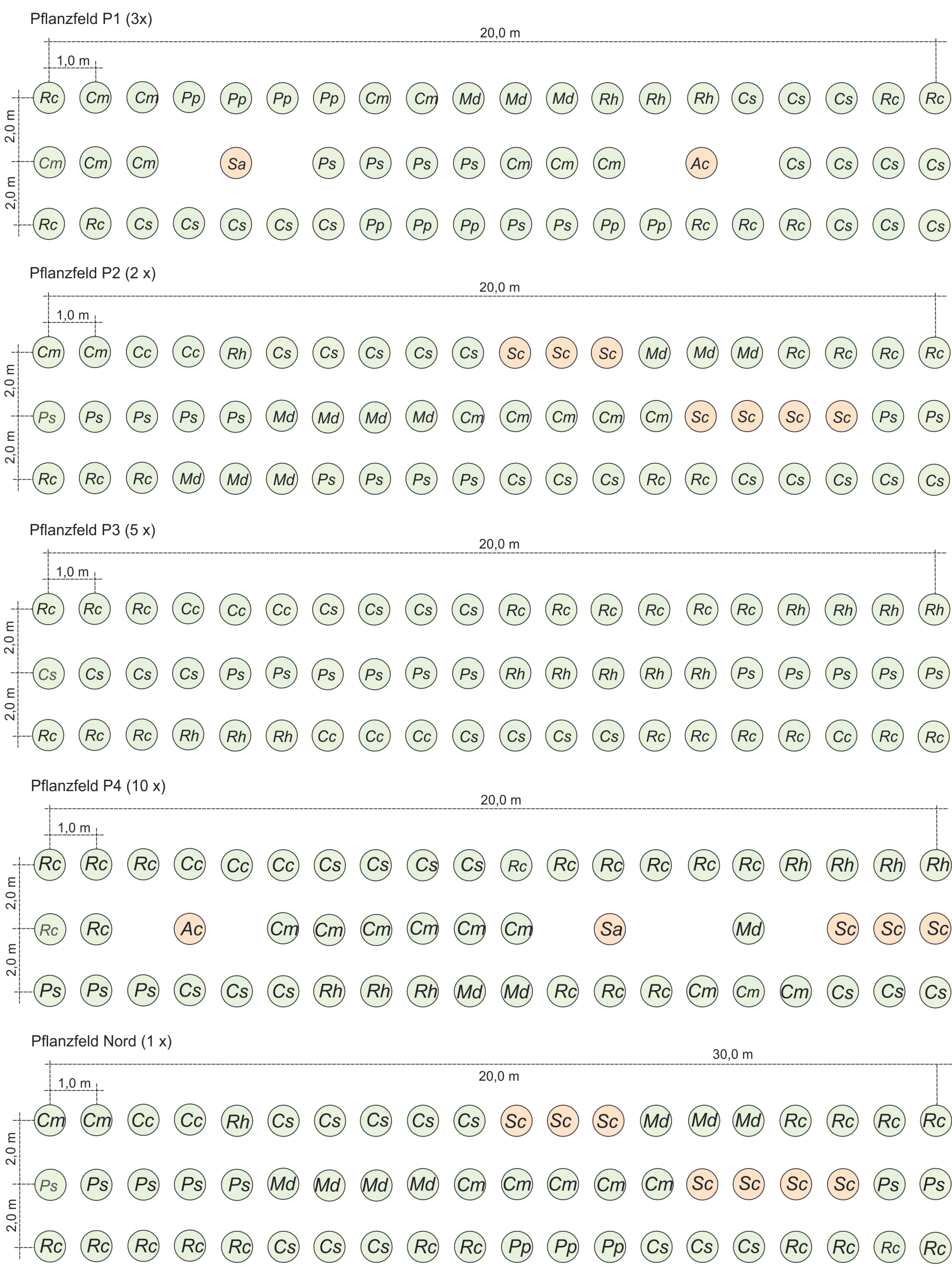
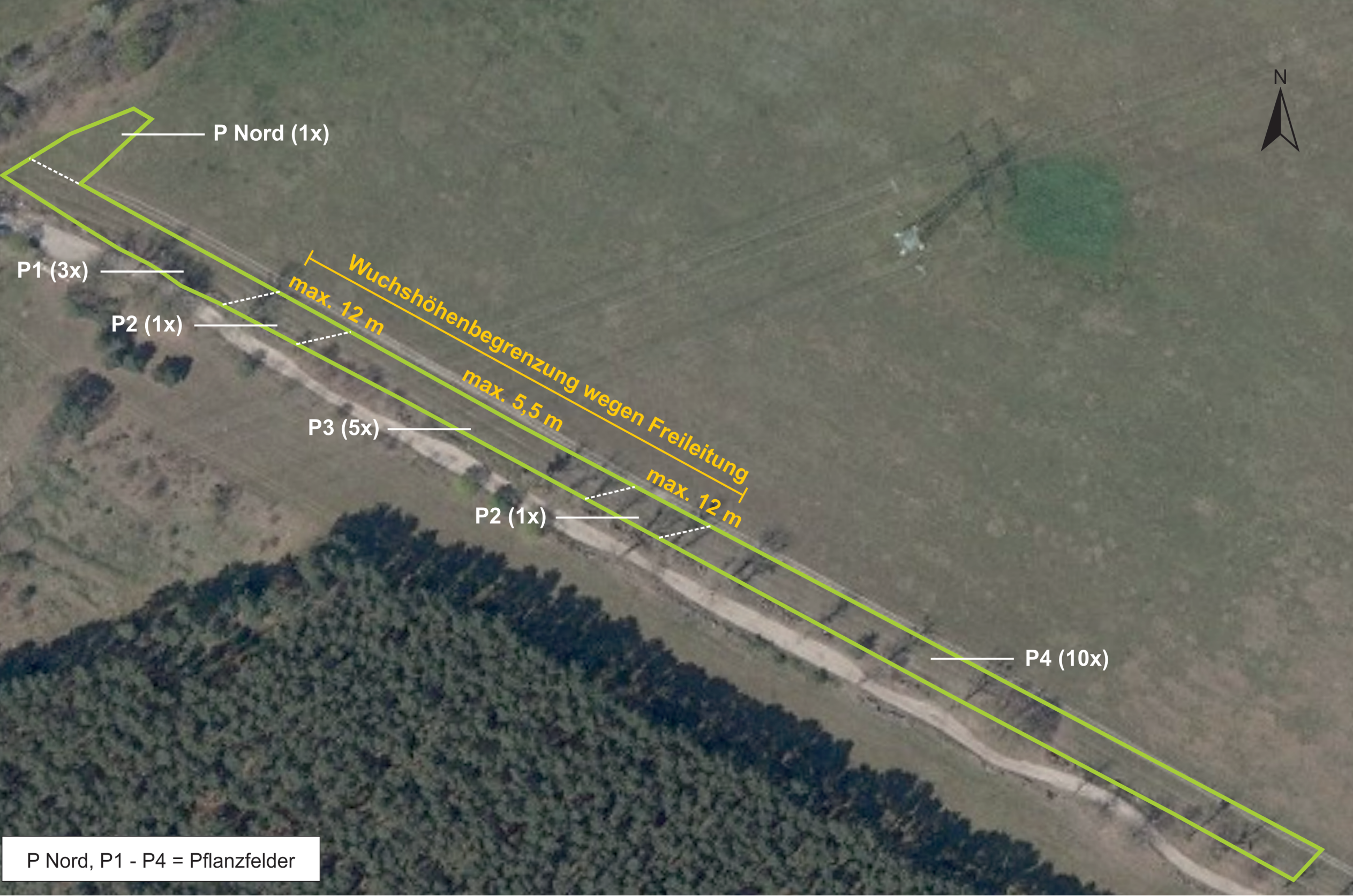


Pflanzschemata



Sträucher (VKG 2.1 Ostdeutsches Tiefland)			Heister (VKG 2.1 Ostdeutsches Tiefland)		
Cc	<i>Cytisus scoparius</i> - Besenginster	1-jähr. Sämling 1/0 P, 50 - 80 cm	Ac	<i>Acer campestre</i> - Feldahorn	Heister C 3, 100 - 150 cm leichter Heister, 1 x verpflanzt, 80 - 100 leichter Strauch, 2 Triebe, 40 - 70 cm
Cm	<i>Crataegus monogyna</i> - Eingr. Weißdorn	leichter Strauch, 2 Triebe, 40 - 70 cm	Sa	<i>Sorbus aucuparia</i> - Eberesche	
Cs	<i>Cornus sanguinea</i> - Roter Hartriegel	2-jähr. verpfl. Sämling 1/1, 50 - 80 cm	Sc	<i>Salix caprea</i> - Salweide	
Md	<i>Malus sylvestris</i> - Wildapfel	leichter Strauch, 2 Triebe, 70 - 90 cm			
Pp	<i>Pyrus pyraister</i> - Wildbirne	2-jähr. verpfl. Sämling 1/1, 50 - 80 cm			
Ps	<i>Prunus spinosa</i> - Schlehe	2-jähr. verpfl. Sämling 1/1, 50 - 80 cm			
Rh	<i>Rhamnus carthaticus</i> - Kreuzdorn	2-jähr. verpfl. Sämling 1/1, 50 - 80 cm			
Rc	<i>Rosa canina</i> - Hundsrose	leichter Strauch, 2 Triebe, 40 - 70 cm			

Lageplan



Maßnahmenbeschreibung

Anlage einer 1.285 m<sup>2</sup> umfassenden wegbegleitenden dreireihigen Gehölzpflanzung (Zielbiotop 071321) aus gebietsheimischen Gehölzarten auf einer Länge von 190 m und durchschnittlich 10 m Breite mit durchschnittlich 6 m breiten Saumstrukturen auf anteilig. Angaben zu Pflanzung und Pflege vgl. Maßnahmenblatt E4.2 zum Landschaftspflegerischen Begleitplan.

1			
Index	Änderungen bzw. Ergänzungen	Datum	Name
Entwurfsplanung			
<b>IPP HYDRO CONSULT GmbH</b> 03044 Cottbus Gerhart-Hauptmann-Straße 15 Tel.: 0355 / 75 70 05 - 0 Fax.: 0355 / 75 70 05 - 22 e-mail: <a href="mailto:ihc@ipp-hydro-consult.de">ihc@ipp-hydro-consult.de</a> <a href="http://www.ipp-hydro-consult.de">www.ipp-hydro-consult.de</a>		Datum	Name
		bearbeitet	2025-03-14 K. Pflanz
		gezeichnet	2025-03-14 K. Pflanz
		geprüft	2025-03-14 A. Dubrau
		Nummer	1706
		Bezugssystem	ETRS 89 / DHHN 2016
		Maßstab	1:500
Auftraggeber:		<b>Gewässerverband Spree-Neiße</b> Am Großen Spreeweher 8 03044 Cottbus	
Vorhaben:		<b>Nuthe - Herstellung der ökologischen Durchgängigkeit am Standort Papiermühle Woltersdorf</b>	
Bezeichnung:		<b>Ersatzmaßnahme E 4.2 Wegbegleitende Gehölzpflanzungen Tremsdorf</b>	
Unterlage:		Plan Nr.:	Blatt Nr.:
LBP		6.3.3	1