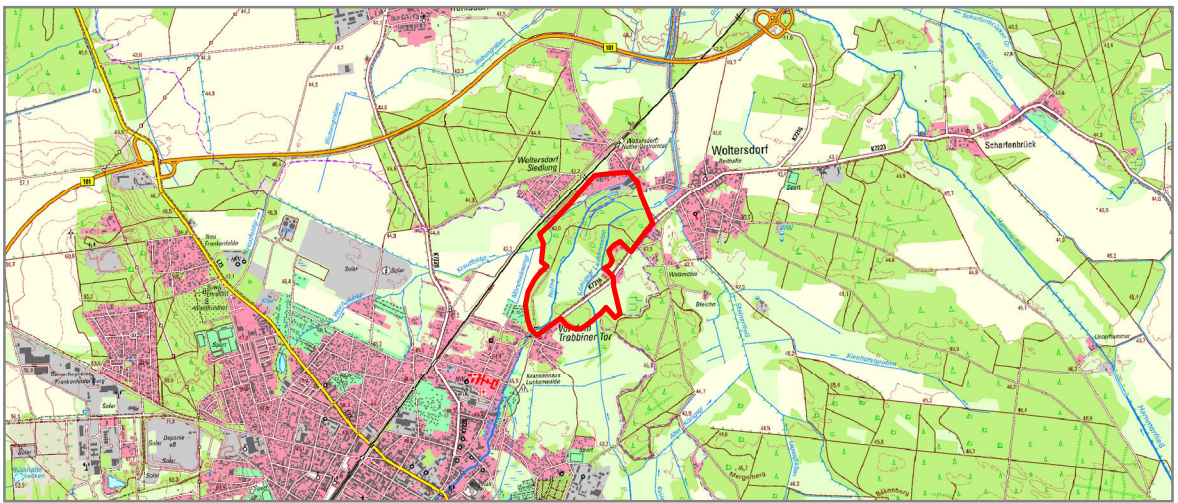




### Übersicht der Lage Maßstab 1:100.000



### Zeichenerklärung / Hinweise

- Untersuchungsraum
- Fließgewässernetz
- technische Planung
- Bäume Bestand
- Baufeld
- Habitatgleitenstaffel
- Anlage Teichüberlauf
- Zufahrten zum neuen Wehr B101 und zum Durchlass
- Neubau Wehr B101
- Errichtung Abschlagsbauwerk
- Durchlass
- Rückbau Wehr Papiermühle
- Temporäre Bauzuwegung
- Temporäre Bauzuwegung (nur Kleingeräte)
- Temporäre Lagerflächen
- Ausweisung Gewässerrandstreifen

Kartengrundlage:  
Hintergrundkarte: Digitale Topographische Karte, Digitales Orthophoto  
Datenquelle: IHC (technische Planung)  
Digitale Topographische Karte 1:25.000, Digitales Orthophoto © GeoBasis DE/LGB / di-de-Topo-3-D  
Die Karte ist urheberrechtlich geschützt. Vervielfältigungen aller Art, wie Reproduktionen, Nachdrucke, Kopien, Verfilmungen  
Digitalisierung, Scannen, Speicherung auf Datenträgern u.ä.m., sind nur mit Erlaubnis des Herausgebers zulässig.  
Gleiches gilt für die Veröffentlichung.

1			
Index	Änderungen bzw. Ergänzungen	Datum	Name
Genehmigungsplanung			
<b>IPP HYDRO CONSULT GmbH</b> 03044 Cottbus Gerhart-Hauptmann-Straße 15 Tel.: 0355 / 75 70 05 - 0 Fax: 0355 / 70 70 05 - 22 e-mail: ihc@ipp-hydro-consult.de www.ipp-hydro-consult.de		bearbeitet	2025-04-04
		gezeichnet	2025-04-04
		geprüft	2025-04-04
		geprüft	2025-04-04
<b>IHC</b> IPP HYDRO CONSULT		Nummer	1706
		Bezugssystem	ETRS 89 / DHN 92
		Maßstab	1:100.000 / 1:2.000
Auftraggeber: <b>Gewässerverband Spree-Neiße</b> Am Großen Spreeweher 8 03044 Cottbus			
Vorhaben: <b>Nuthe – Herstellung der ökologischen Durchgängigkeit am Standort Papiermühle Woltersdorf</b>			
Bezeichnung: <b>Lageplan technische Planung</b>			
Unterlage: UVP-Bericht		Plan Nr.:	7.2.1
		Blatt Nr.:	1