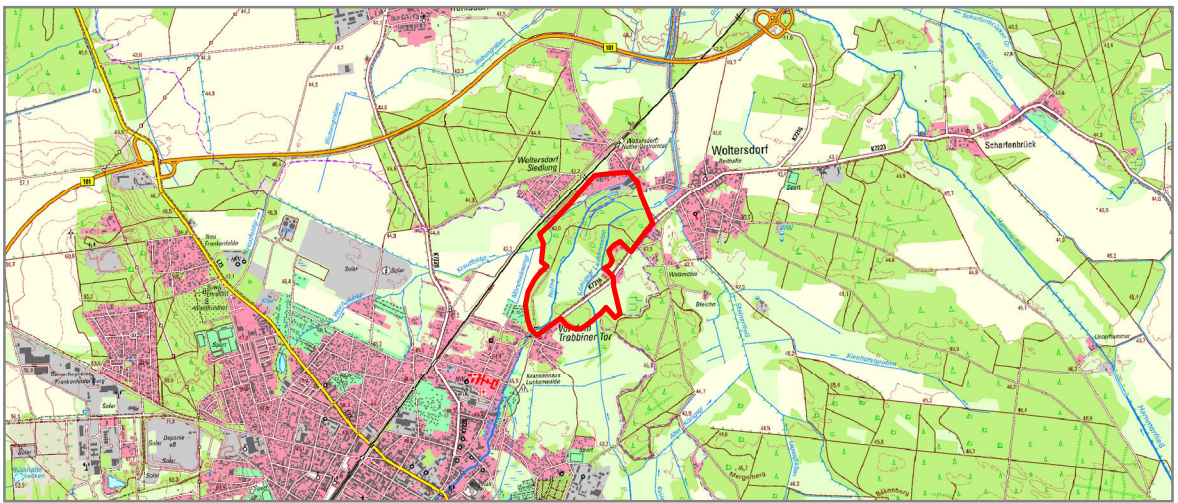


Übersicht der Lage Maßstab 1:100.000



Zeichenerklärung / Hinweise

- Untersuchungsraum
- Fließgewässernetz
- Bestand
- technische Planung
- Bäume Bestand
- Baufeld
- Habitatgleitenstaffel
- Anlage Teichüberlauf
- Zufahrten zum neuen Wehr B101 und zum Durchlass
- Neubau Wehr B101
- Errichtung Abschlagsbauwerk
- Durchlass
- Rückbau Wehr Papiermühle
- Temporäre Bauzuwegung
- Temporäre Bauzuwegung (nur Kleingeräte)
- Temporäre Lagerflächen
- Ausweisung Gewässerrandstreifen
- Sachgüter / Flächen eingeschränkter Verfügbarkeit
 - Altlast: Abstellfläche für Fahrzeuge der Forst
 - Altlast: Ehemalige Minol-Tankstelle Luckenwalde
 - Schadstoffbelastungen (Sediment-/Bodenprobe)
 - Industrie-, Gewerbe-, Handels- und Dienstleistungsflächen
 - Einzel- und Reihenhausbauung
 - Gartenbrachen
 - Straßen mit Asphalt- oder Betondecken
 - Straßen und Wege
 - Erholungswald nach § 12 LWaldG, Stufe 2
- Bewertung/Empfindlichkeiten Schutzgut Mensch
 - Gesundheitsaspekt (z.B. Geräusche, Bodenbelastungen etc.) - hoch
 - Wohn- und Wohnumfeldfunktion - hoch
 - Freizeit- und Erholungsfunktion - mittel
- Bewertung/Empfindlichkeit Schutzgut kulturelles Erbe und sonstige Sachgüter
 - Regionaltypischer Wert/regionales Identitätsmerkmal - gering
 - Historischer Zeugniswert - mittel
 - Seltenheitswert - gering
 - Funktionsbeurteilung - mittel
 - künstlerischer Wert - nicht relevant

Kartengrundlage:
Hintergrundkarte: Digitale Topographische Karte, Digitales Orthophoto
Datenquelle: Natur & Text (Biotopkartierung, Faunistische Kartierung), IHC (technische Planung)
Digitale Topographische Karte 1:25.000, Digitales Orthophoto © GeoBasis-DE/IGD/IGD-Geo-3-D
Die Karte ist urheberrechtlich geschützt. Vervielfältigungen aller Art, wie Reproduktionen, Nachdrucke, Kopien, Verfilmungen
Digitalisierung, Scannen, Speicherung auf Datenträgern u.ä.m., sind nur mit Erlaubnis des Herausgebers zulässig.
Gleiches gilt für die Veröffentlichung.

1			
Index	Änderungen bzw. Ergänzungen	Datum	Name
Genehmigungsplanung			
IPP HYDRO CONSULT GmbH 03044 Cottbus Gerhart-Hauptmann-Straße 15 Tel.: 0355 / 75 70 05 - 0 Fax: 0355 / 70 70 05 - 22 e-mail: ihc@ipp-hydro-consult.de www.ipp-hydro-consult.de	bearbeitet	2025-04-04	K. Pflanz
	gezeichnet	2025-04-04	J. Ruf
	geprüft	2025-04-04	A. Dubrau
IHC IPP HYDRO CONSULT		Nummer	1706
		Bezugssystem	ETRS 89 / DHHN 92
		Maßstab	1:100.000 / 1:2.000
Auftraggeber: Gewässerverband Spree-Neiße Am Großen Spreeweher 8 03044 Cottbus			
Vorhaben: Nütke – Herstellung der ökologischen Durchgängigkeit am Standort Papiermühle Woltersdorf			
Bezeichnung: Schutzgut Menschen, insbesondere menschliche Gesundheit, kulturelles Erbe und sonstige Sachgüter			
Unterlage: UVP-Bericht		Plan Nr.:	7.3
		Blatt Nr.:	1