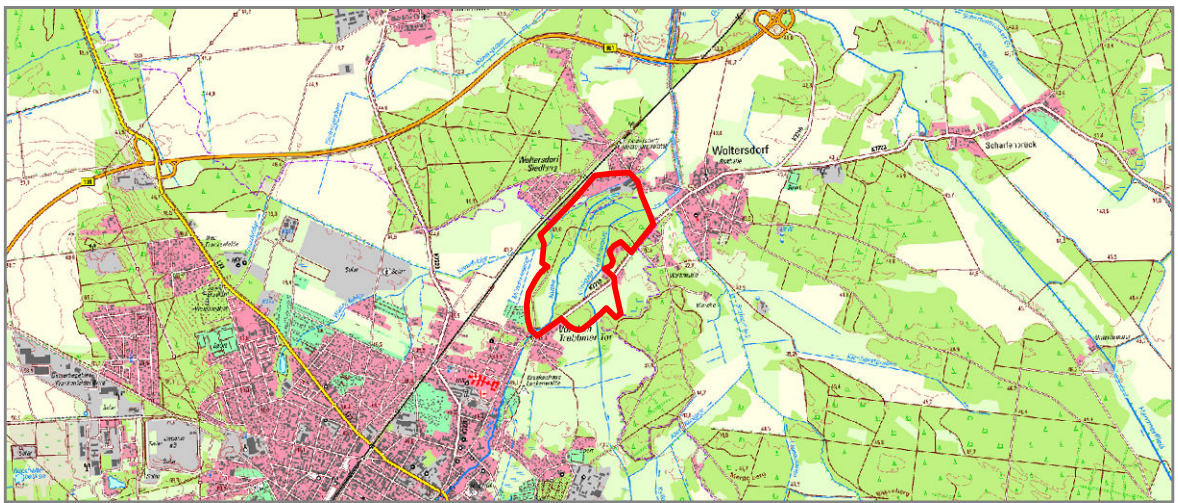


Übersicht der Lage Maßstab 1:100.000



Zeichenerklärung / Hinweise

- Untersuchungsraum
- technische Planung**
- Baufeld
- Habitatgleitenstaffel
- Anlage Teichüberlauf
- Zufahrten zum neuen Wehr B101 und zum Durchlass
- Neubau Wehr B101
- Errichtung Abschlagsbauwerk
- Durchlass
- Rückbau Wehr Papiermühle
- Temporäre Bauzuwegung
- Temporäre Bauzuwegung (nur Kleingeräte)
- Temporäre Lagerflächen
- Ausweisung Gewässerrandstreifen
- Umring Biotop-/FFH-LRT-Kartierung 2020 (Natur+Text)
- Umring Biotop-/FFH-LRT-Kartierung 2023 (Beak)

- Biotopwert**
- hoher bis sehr hoher Biotopwert (FFH-LRT, § 30-Biotope)
- mittlerer Biotopwert
- geringer bis sehr geringer Biotopwert

- Regenerierbarkeit**
- bedingt bis schwer regenerierbar
- bedingt regenerierbar
- Regenerierbar
- Nicht relevant

Kartengrundlage:
Hochgrundkarte: Digitale Topographische Karte, Digitales Orthophoto
Datenquellen: Natur & Text (Biotopkartierung, faunistische Kartierung), IHC (technische Planung)
Digitale Topographische Karte 1:25.000, Digitales Orthophoto © GeoBasis DE/LB/GIS/01-de/01-2-0
Die Karte ist urheberrechtlich geschützt. Vervielfältigungen aller Art, wie Reproduktionen, Nachdrucke, Kopien, Verfilmungen
Digitalisierung, Scannen, Speicherung auf Datenträgern u.ä.m., sind nur mit Erlaubnis des Herausgebers zulässig.
Gleiches gilt für die Veröffentlichung.

1			
Index	Änderungen bzw. Ergänzungen	Datum	Name
Genehmigungsplanung			
IPP HYDRO CONSULT GmbH 03044 Cottbus Gerhart-Hauptmann-Straße 15 Tel.: 0355 / 75 70 05 - 0 Fax: 0355 / 70 70 05 - 22 e-mail: ihc@ipp-hydro-consult.de www.ipp-hydro-consult.de	bearbeitet	2025-04-04	K. Pflanz
	gezeichnet	2025-04-04	J. Ruf
	geprüft	2025-04-04	A. Dubrau
		Nummer	1706
		Bezugssystem	ETRS 89 / DHN 92
		Maßstab	1:100.000 / 1:2.000
Auftraggeber: Gewässerverband Spree-Neiße Am Großen Spreeweher 8 03044 Cottbus			
Vorhaben: Nuthe – Herstellung der ökologischen Durchgängigkeit am Standort Papiermühle Woltersdorf			
Bezeichnung: Schutzgut Biotope, Pflanzen und biologische Vielfalt: Bewertung der Empfindlichkeit			
Unterlage: UVP-Bericht		Plan Nr.: 7.4.3	Blatt Nr.: 1