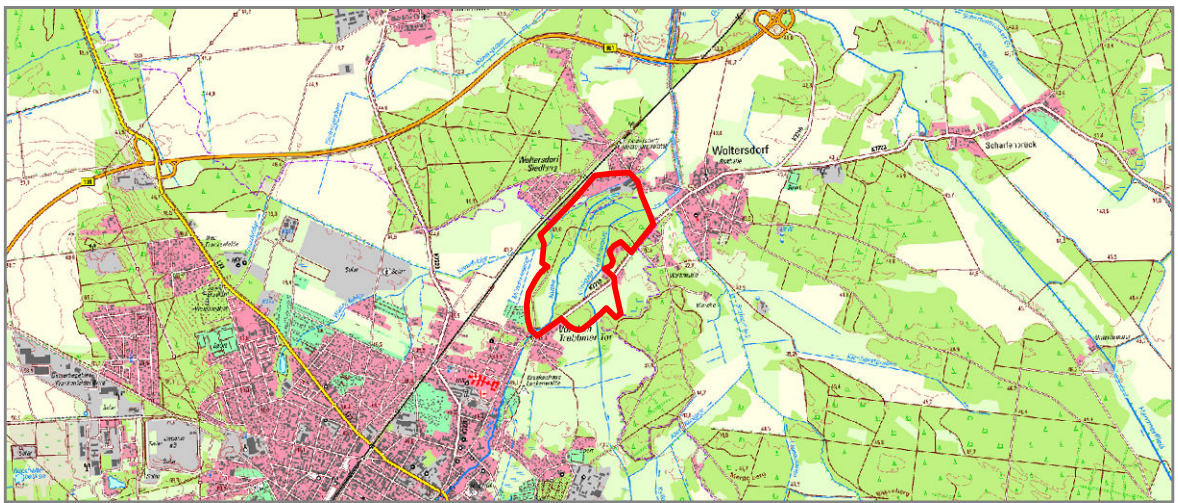


Übersicht der Lage Maßstab 1:100.000



Zeichenerklärung / Hinweise

- Untersuchungsraum
- Fließgewässernetz
- technische Planung
 - Baufeld
 - Habitatgleitenstaffel
 - Anlage Teichüberlauf
 - Zufahrten zum neuen Wehr B101 und zum Durchlass
 - Neubau Wehr B101
 - Errichtung Abschlagsbauwerk
 - Durchlass
 - Rückbau Wehr Papiermühle
 - Temporäre Bauzuwegung
 - Temporäre Bauzuwegung (nur Kleingeräte)
 - Temporäre Lagerflächen
 - Ausweisung Gewässerrandstreifen

Bodentypen nach BÜK 300

- podsolige Braunerden und Podsol-Braunerden überwiegend aus Sand über Schmelzwassersand und gering verbreitet aus kiesführendem Sand über Schmelzwassersand
- vorherrschend Humusgleye und gering verbreitet Anmoorgleye aus Flusssand
- überwiegend Humusgleye und gering verbreitet Anmoorgleye aus Flusssand; verbreitet Erdniedermooere aus Torf über Flusssand
- überwiegend podsolige Braunerden und gering verbreitet Podsol-Braunerden und Braunerde-Podsole aus Sand über Schmelzwassersand

Archivböden

- ohne Darstellung gesamter UR im Hauptverbreitungsgebiet für Raseneisensteinvorkommen

Vorbelastungen

- Alllast: Abstellfläche für Fahrzeuge der Forst
- Alllast: Ehemalige Minol-Tankstelle Luckenwalde
- Schadstoffbelastungen (Sediment-/Bodenprobe)
- teilversiegelt
- vollversiegelt

Empfindlichkeiten (unversiegelte Böden)

- Bodendegradation (Verdichtung, Erosion) - überwiegend hoch
- Verschmutzungsempfindlichkeit - mittel
- Veränderungen des Bodenwasserhaushalts - hoch
- Lebensraumfunktion - mittel bis hoch
- Archivfunktion - hoch
- Nutzungsfunktion - mittel

Kartengrundlage:
Höhengrundkarte: Digitale Topographische Karte, Digitales Orthophoto
Datenquelle: Natur & Text (Biotopkartierung, Faunistische Kartierung), IHC (technische Planung)
Digitale Topographische Karte 1:25.000, Digitales Orthophoto © GeoBasis-DE/IGI/IGI-DE/IGI-DE
Die Karte ist urheberrechtlich geschützt. Vervielfältigungen aller Art, wie Reproduktionen, Nachdrucke, Kopien, Verfilmungen, Digitalisierungen, Scannen, Speicherung auf Datenträgern u.ä.m., sind nur mit Erlaubnis des Herausgebers zulässig.
Gleiches gilt für die Veröffentlichung.

1			
Index	Änderungen bzw. Ergänzungen	Datum	Name
Genehmigungsplanung			
IPP HYDRO CONSULT GmbH 03044 Cottbus Gerhart-Hauptmann-Straße 15 Tel.: 0355 / 75 70 05 - 0 Fax: 0355 / 70 70 05 - 22 e-mail: ihc@ipp-hydro-consult.de www.ipp-hydro-consult.de	bearbeitet	2025-04-04	K. Pflanz
	gezeichnet	2025-04-04	J. Ruff
	geprüft	2025-04-04	A. Dubrau
IHC IPP HYDRO CONSULT		Nummer	1706
		Bezugssystem	ETRS 89 / DHN 92
		Maßstab	1:100.000 / 1:2.000
Auftraggeber: Gewässerverband Spree-Neiße Am Großen Spreeweher 8 03044 Cottbus			
Vorhaben: Nütke - Herstellung der ökologischen Durchgängigkeit am Standort Papiermühle Woltersdorf			
Bezeichnung: Schutzgut Boden			
Unterlage: UVP-Bericht		Plan Nr.:	7.7
		Blatt Nr.:	1