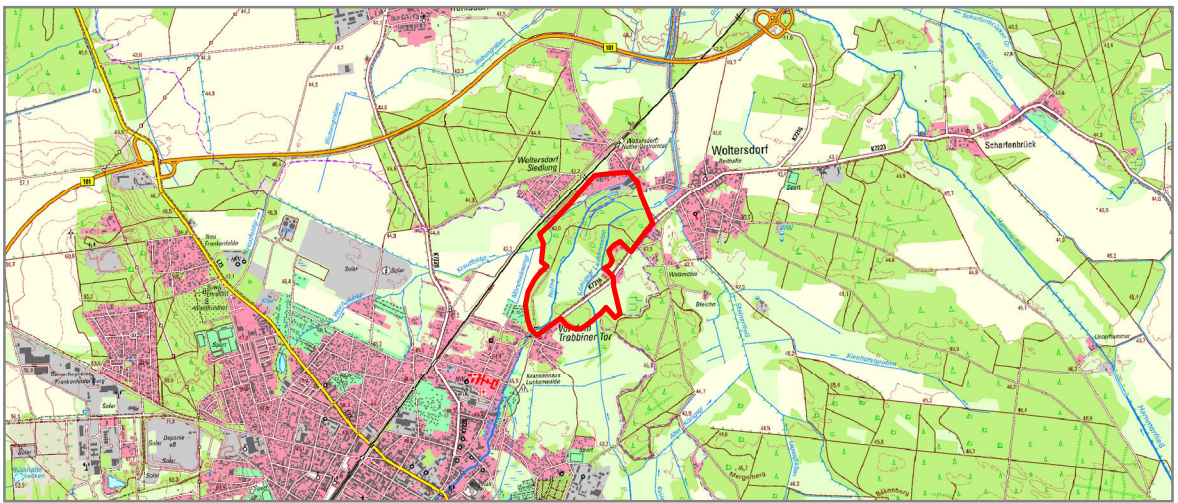


## Übersicht der Lage Maßstab 1:100.000



### Zeichenerklärung / Hinweise

- Untersuchungsraum
- technische Planung**
- Baufeld
- Habitatgleitenstaffel
- Anlage Teichüberlauf
- Zufahrten zum neuen Wehr B101 und zum Durchlass
- Neubau Wehr B101
- Errichtung Abschlagsbauwerk
- Durchlass
- Rückbau Wehr Papiermühle
- Temporäre Bauzuwegung
- Temporäre Bauzuwegung (nur Kleingeräte)
- Temporäre Lagerflächen
- Ausweisung Gewässerrandstreifen

### Fließgewässernetz

- Gewässer 1. Ordnung
- Oberflächengewässer gemäß Biotopkartierung (2020)
- Umring Biotop-/FFH-LRT-Kartierung 2020

### Gewässerstrukturgüte

- 3 (mäßig verändert)
- 4 (deutlich verändert)
- 5 (stark verändert)
- Grundwasserisohypsen

### Vorbelastungen

- ▲ Schadstoffbelastungen (Sediment-/Bodenprobe)

### Bauwerke

- Wehr (nicht durchgängig)

### Empfindlichkeiten

- Empfindlichkeiten Oberflächengewässer:  
Gewässerhydrologie bzw. Hydrodynamik - gering bis mittel  
Gewässerzustand - hoch  
Retentionsfunktion - hoch  
Lebensraumfunktion - mittel  
Empfindlichkeit gegenüber Stoffeinträgen - hoch  
strukturelle Veränderungen - gering  
Schutzausweisungen - hoch

- Empfindlichkeiten Grundwasser:  
Grundwasserverhältnisse, -dynamik - gering  
Grundwasserqualität - gering  
Grundwasserschutz - hoch  
Grundwasserneubildung - hoch  
Lebensraumfunktion - hoch  
Wasserschutzgebiete - gering

Kartengrundlage:  
Hintergrundkarte: Digitale Topographische Karte, Digitales Orthophoto  
Datenquelle: Natur & Text (Biotopkartierung, Faunistische Kartierung), IHC (technische Planung)  
Digitale Topographische Karte 1:25.000, Digitales Orthophoto © GeoBasis DE/LGB / Jüdel-Rep 2.0  
Die Karte ist urheberrechtlich geschützt. Vervielfältigungen aller Art, wie Reproduktionen, Nachdrucke, Kopien, Verfilmungen  
Digitalisierung, Scannen, Speicherung auf Datenträgern u.ä.m., sind nur mit Erlaubnis des Herausgebers zulässig.  
Gleiches gilt für die Veröffentlichung.

Index	Änderungen bzw. Ergänzungen	Datum	Name	
Genehmigungsplanung				
<b>IPP</b> <b>HYDRO</b> <b>CONSULT GmbH</b> 03044 Cottbus Gerhart-Hauptmann-Straße 15 Tel.: 0355 / 75 70 05 - 0 Fax: 0355 / 70 70 05 - 22 e-mail: ihc@ipp-hydro-consult.de www.ipp-hydro-consult.de	 IPP HYDRO CONSULT	Datum	Name	
		bearbeitet	2025-04-04	K. Pflanz
		gezeichnet	2025-04-04	J. Ruf
		geprüft	2025-04-04	A. Dubrau
Auftraggeber:		Nummer	1706	
		Bezugssystem	ETRS 89 / DHHN 92	
		Maßstab	1:100.000 / 1:2.000	
<div><div><div></div><div>Gewässerverband Spree-Neiße</div><div></div></div><div><div></div><div>Am Großen Spreeweher 8</div><div>03044 Cottbus</div></div></div>				
Vorhaben: <b>Nuthe – Herstellung der ökologischen Durchgängigkeit am Standort Papiermühle Woltersdorf</b>				
Bezeichnung: <b>Schutzgut Wasser</b>				
Unterlage:	UVP-Bericht	Plan Nr.: 7.8	Blatt Nr.: 1	