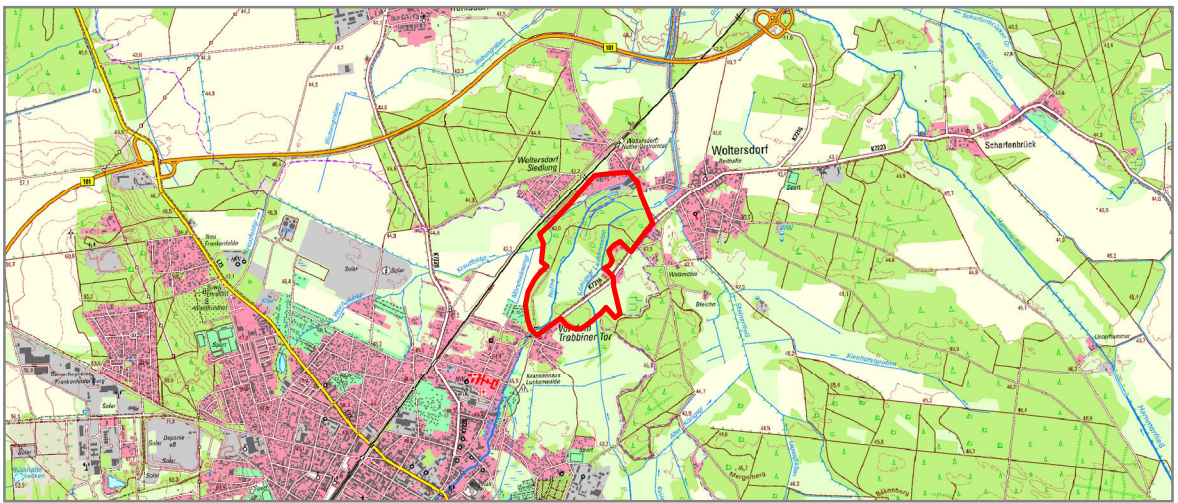


Übersicht der Lage Maßstab 1:100.000



Zeichenerklärung / Hinweise

- Untersuchungsraum
- technische Planung**
- Baufeld
- Habitatgleitenstaffel
- Anlage Teichüberlauf
- Zufahrten zum neuen Wehr B101 und zum Durchlass
- Neubau Wehr B101
- Errichtung Abschlagsbauwerk
- Durchlass
- Rückbau Wehr Papiermühle
- Temporäre Bauzuwegung
- Temporäre Bauzuwegung (nur Kleingeräte)
- Temporäre Lagerflächen
- Ausweisung Gewässerrandstreifen

Landschaftselemente

- Fließgewässer, teils mit Gehölzsaum
- Grünland
- überwiegend lineare Gehölzstrukturen (Feldgehölze)
- geschlossene Waldflächen
- Ackerflächen
- Gärten
- industrielle / gewerbliche Bebauung
- Straßen und Wege

landschaftsbildbeeinträchtigende Elemente

- Wehr (nicht durchgängig)

Bewertung und Empfindlichkeit

- ästhetischer Eigenwert der Landschaft - hoch
- visuelle Empfindlichkeit - hoch
- Schutzwürdigkeit - hoch
- Erholungsnutzen - mittel

Kartengrundlage:
Hintergrundkarte: Digitale Topographische Karte, Digitales Orthophoto
Datenquelle: Natur & Text (Biotopkartierung, Faunistische Kartierung), IHC (Technische Planung)
Digitale Topographische Karte 1:25.000, Digitales Orthophoto © GeoBasis-DE/IGI, Jüli-der-Topo
Die Karte ist urheberrechtlich geschützt. Vervielfältigungen aller Art, wie Reproduktionen, Nachdrucke, Kopien, Verfilmungen
Digitalisierung, Scannen, Speicherung auf Datenträgern u.ä.m., sind nur mit Erlaubnis des Herausgebers zulässig.
Gleiches gilt für die Veröffentlichung.

1			
Index	Änderungen bzw. Ergänzungen	Datum	Name
Genehmigungsplanung			
IPP HYDRO CONSULT GmbH 03044 Cottbus Gerhart-Hauptmann-Straße 15 Tel.: 0355 / 75 70 05 - 0 Fax: 0355 / 70 70 05 - 22 e-mail: ihc@ipp-hydro-consult.de www.ipp-hydro-consult.de	bearbeitet	2025-04-07	K. Pflanz
	gezeichnet	2025-04-07	J. Ruf
	geprüft	2025-04-07	A. Dubrau
IHC IPP HYDRO CONSULT		Nummer	1706
		Bezugssystem	ETRS 89 / DHHN 92
Maßstab		1:100.000 / 1:2.000	
Auftraggeber: Gewässerverband Spree-Neiße Am Großen Spreeweher 8 03044 Cottbus			
Vorhaben: Nuthe – Herstellung der ökologischen Durchgängigkeit am Standort Papiermühle Woltersdorf			
Bezeichnung: Schutzgut Landschaftsbild			
Unterlage: UVP-Bericht		Plan Nr.: 7.10	Blatt Nr.: 1