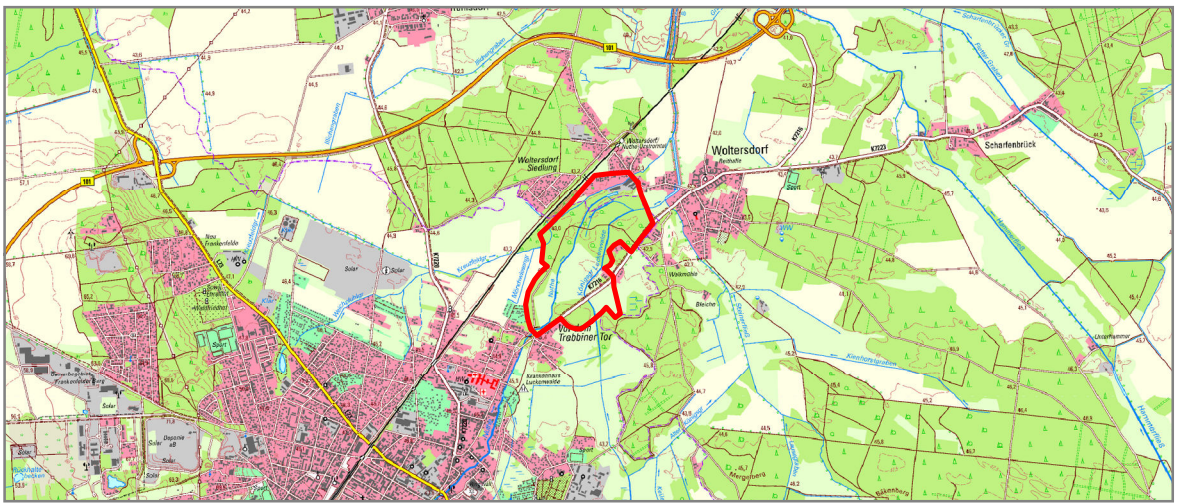


Übersicht der Lage Maßstab 1:100.000



Zeichenerklärung / Hinweise

- Untersuchungsraum**
- technische Planung**
- Bestand
 - technische Planung
 - Bäume Bestand
 - Baufeld
 - Einzelbaumverluste
 - Habitatgleitenstaffel
 - Anlage Teichüberlauf
 - Zufahrten zum neuen Wehr B101 und zum Durchlass
 - Neubau Wehr B101
 - Errichtung Abschlagsbauwerk
 - Durchlass
 - Rückbau Wehr Papiermühle
 - Temporäre Bauzuwegung
 - Temporäre Bauzuwegung (nur Kleingeräte)
 - Temporäre Lagerflächen
 - Ausweisung Gewässerrandstreifen

Betroffene Schutzgüter	Erhebliche nachteilige Umweltauswirkungen	Umfang
Boden	Vollversiegelung von Humus-/ Reliktanmoorgleyen/ Erdniedermoren besonderer Funktionsausprägung (Abschlagsbauwerk, Durchlass, Überlaufschwelle, Wehrneubau)	162 m²
	Teilversiegelung von Humus-/Reliktanmoorgleyen/ Erdniedermoren besonderer Funktionsausprägung (Böschung-, Nachbetsicherungen, Zuwegungen)	1.152 m²
	Bodenüberprägung von Humus-/ Reliktanmoorgleyen/ Erdniedermoren besonderer Funktionsausprägung (Nuthe-Neulauf, Wehrverschluss)	4.689 m²
Boden/Wasser	Änderung des Bodenwasserhaushaltes im Bereich von Humus-/ Reliktanmoorgleyen/ Erdniedermoren besonderer Funktionsausprägung (Grundwasserabsenkung durch Nuthe-Neulauf)	80.000 m³
Klima/Luft	Verringerung Bodenfunktion als Treibhausgasspeicher/-senken (Grundwasserabsenkung durch Nuthe-Neulauf)	80.000 m³
Tiere/Pflanzen und biologische Vielfalt	Verlust naturnaher Laub- und Laub-Nadel-Mischwälder mit heimischen Baumarten 082901/RT 9160E (Dammschüttung am rückgebauten Papiermühlenwehr, Anlage Überlaufschwelle)	242 m²
	Verlust standorttypischer Gehölzsäume an Gewässern 07190/91E0* (Anbindung Habitatgleitenstaffel, Abschlagsbauwerk, Arbeitsbereiche)	630 m²
	Verlust Frischwiesen verarmter Ausprägung 0511221 (Nuthe-Neulauf, Zufahrt zum Durchlass)	3.872,5m²
	Verlust Intensivgrasland feuchter Standorte 015121 (Zufahrt zum Wehr B101)	481 m²
	Beeinträchtigung Großseggenwiese (Grundwasserabsenkung im Umfeld des Nuthe-Neulaufs - Teilfunktionsverlust)	4.838 m²
Landschaft	Verlust landschaftsprägender Gehölze (Anbindung Habitatgleitenstaffel, Abschlagsbauwerk, Arbeitsbereiche)	630 m²
Wasser	Verlust standorttypischer Gehölzsäume an Gewässern 07190/91E0* (Anbindung Habitatgleitenstaffel, Abschlagsbauwerk, Arbeitsbereiche)	630 m²

Kartengrundlage:
Hintergrundkarte: Digitale Topographische Karte, Digitales Orthophoto
Datenquelle: Natur & Text (Biotopkartierung, Faunistische Kartierung), IHC (Technische Planung)
Digitale Topographische Karte 1:25.000, Digitales Orthophoto © GeoBasis DE/LGB / GeoBasis-DE
Die Karte ist urheberrechtlich geschützt. Vervielfältigungen aller Art, wie Reproduktionen, Nachdrucke, Kopien, Verfilmungen, Digitalisierungen, Scannen, Speicherung auf Datenträgern u.a.m., sind nur mit Erlaubnis des Herausgebers zulässig.
Gleiches gilt für die Veröffentlichung.

1	Änderungen bzw. Ergänzungen	Datum	Name
Index	Änderungen bzw. Ergänzungen	Datum	Name
Genehmigungsplanung			
IPP HYDRO CONSULT GmbH 03044 Cottbus Gerhart-Hauptma Tel.: 0355 / 75 70 05 - 0 Fax: 0355 / 70 70 05 - 22 e-mail: ihc@ipp-hydro-consult.de www.ipp-hydro-consult.de	bearbeitet	2025-09-02	K. Pflanz
	gezeichnet	2025-09-02	J. Ruf
	geprüft	2025-09-02	A. Dubrau
	Nummer	1706	
	Bezugssystem	ETRS 89 / DHN 92	
Maßstab		1:100.000 / 1:1.500 / 1:1.000	
Auftraggeber: Gewässerverband Spree-Neiße Am Großen Spreeweher 8 03044 Cottbus			
Vorhaben: Nuthe – Herstellung der ökologischen Durchgängigkeit am Standort Papiermühle Woltersdorf			
Bezeichnung: Wirkungsprognose			
Unterlage: UVP-Bericht		Plan Nr.: 7.11	Blatt Nr.: 1