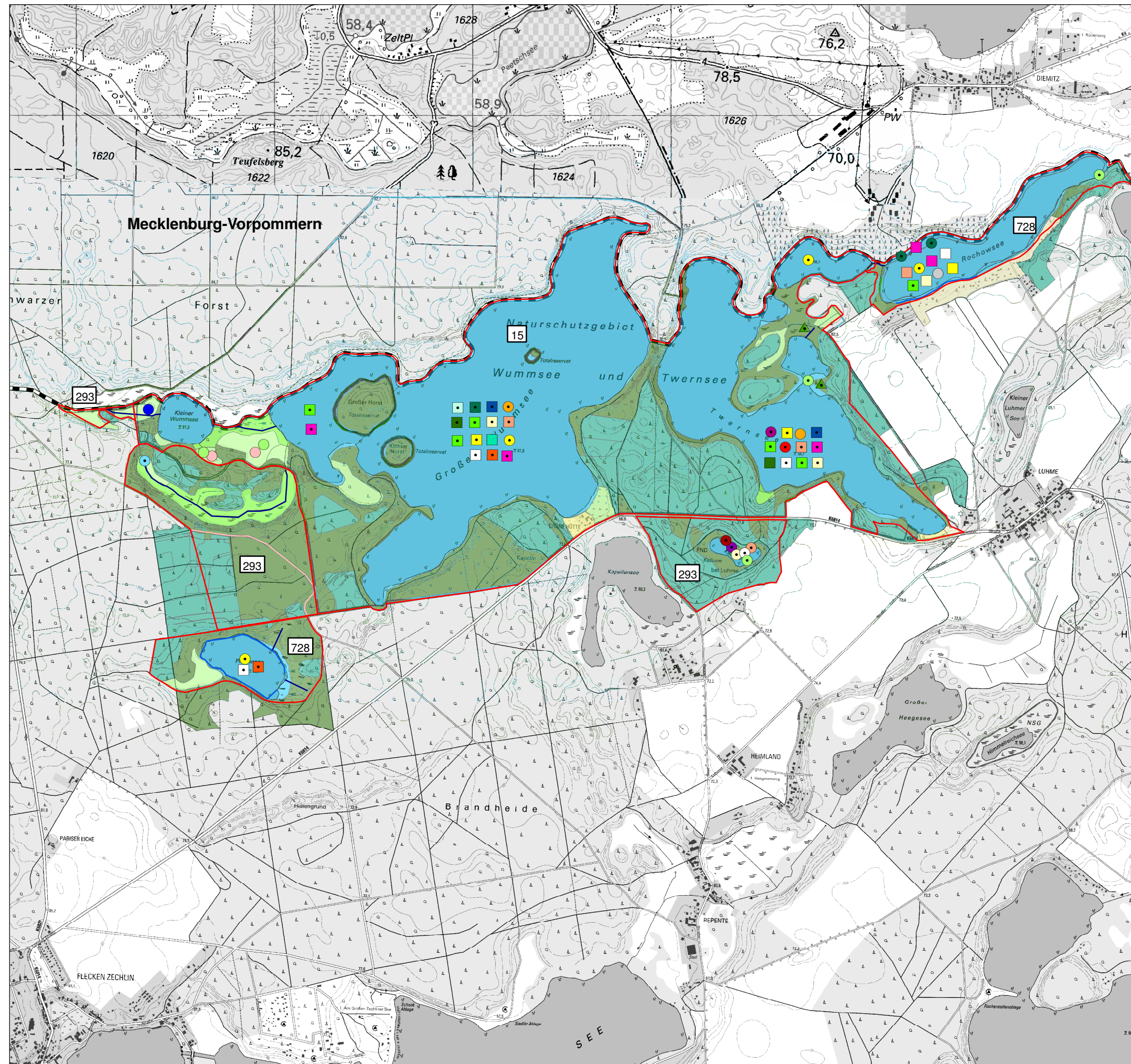


# Natura 2000-Managementplanung im Naturpark Stechlin-Ruppiner Land (FFH-Gebiete Nr. 15, 293 und 728)

Auftraggeber: Landesamt für Umwelt, Gesundheit und Verbraucherschutz (LUGV)



## Legende

FFH-Gebietsgrenze (15, 293, 728)

Naturparkgrenze

### Biotopklassen

- Seebiotope
- Moore und Sümpfe
- Gras- und Staudenflure
- Wälder
- Forste
- Parkanlagen und Wochenendbebauung
- bebaute Gebiete und Park-/Rastplätze
- Fließgewässer
- Seebiotope
- Gehölzsaum an Gewässern
- befestigter Forstweg

### Wertgebende Pflanzenarten

#### Gefäßpflanzen

- Andromeda polifolia
- Armeria maritima ssp. elongata (AN)
- Carex limosa
- Dactylorhiza majalis
- Galeopsis speciosa (AN)
- Hippuris vulgaris,
- Ledum palustre
- Menyanthes trifoliata,
- Menyanthes trifoliata (AN)
- Najas marina ssp. intermedia
- Potamogeton praelongus
- Potamogeton salicifolius
- Rhynchospora alba
- Scheuchzeria palustris
- Stratiotes aloides
- Stratiotes aloides (AN)
- Utricularia minor (AN)

#### Armeleuchteralgen

- Chara contraria
- Chara contraria (AN)
- Chara filiformis
- Chara filiformis (AN)
- Chara globularis
- Chara globularis (AN)
- Chara aspera,
- Chara hispida (AN)
- Chara hispida
- Chara intermedia
- Chara polyacantha (AN)
- Chara rudis
- Chara tomentosa
- Chara tomentosa (AN)
- Chara virgata
- Chara virgata (AN)
- Nitella flexilis
- Nitella opaca
- Nitellopsis obtusa

#### Moose

- Dicranum bonjeanii

Dargestellt sind aktuelle Nachweise (Symbole mit Punkt) zw. 2008-2011 und Altnachweise (=AN; Symbole ohne Punkt) zw. 2003 - 2006.

Maßstab 1:20.000

**FFH-Gebiete "Wummsee und Twernsee" (015), "Erweiterung Wumm- und Twernsee" (293) und "Rochowsee und Plötzensee" (728)**

### Wertgebende Pflanzenarten

Bearbeitung:  
**LUFTBILD**  
Brandenburg  
Planer + Ingenieure

**planland**  
Planungsgruppe  
Landschaftsentwicklung

**Institut für angewandte  
Gewässerökologie GmbH**