

Erhaltungszustand

- A: hervorragender Erhaltungszustand
- B: guter Erhaltungszustand
- C: durchschnittlicher oder beschränkter Erhaltungszustand
- E: Entwicklungsfläche
- keine Angabe

Weitere Themen

- Blattsschnitte TK10
- FFH-Gebietsgrenze

Erhaltungszustand gemäß:

- Richtlinie 92/43/EWG des Rates vom 21. Mai 1992 zur Erhaltung der natürlichen Lebensräume sowie der wildlebenden Tiere und Pflanzen

- 97/266/EG: Entscheidung der Kommission vom 18. Dezember 1996 über das Formular für die Übermittlung von Informationen zu den im Rahmen von NATURA 2000 vorgeschlagenen Gebieten

Landesumweltamt Brandenburg (Hrsg.) 2004: Biotopkartierung Brandenburg Band 1: Kartierungsanleitung und Anlagen Potsdam, 312 S.

kartierte FFH-Lebensraumtypen

- 3140 Oligo- bis mesotrophe kalkhaltige Gewässer mit bentrischer Vegetation aus Arnielechtenalgen
 - 3150 Natürliche eutrophe Seen mit einer Vegetation des Magnopotamions oder Hydrocharitons
 - 3160 Dystrophe Seen und Teiche
 - 7210 Kalkreiche Sümpfe mit *Cladium mariscus* und Arten des Caricion diavallianae*
 - 9110 Hainsimsen-Buchenwald (Luzulo-Fagetum)
 - 9130 Waldmeister-Buchenwald (Asperulo-Fagetum)
 - 91D1 Birken-Moorwald*
- * prioritärer Lebensraum
- Ohne Darstellung
(Kleinflächige Vorkommen als Begleitbiotop)
- 3150 Natürliche eutrophe Seen mit einer Vegetation des Magnopotamions oder Hydrocharitons
 - 7140 Übergangs- und Schwingrasenmoore
 - 9110 Hainsimsen-Buchenwald (Luzulo-Fagetum)
 - 9130 Waldmeister-Buchenwald (Asperulo-Fagetum)
 - 91E0 Auenwälder mit *Alnus glutinosa* und *Fraxinus excelsior* (Alno-Padion, Alnion incanae, Salicion albae)

Kartierungszeitraum: 07/1999 - 02/2012

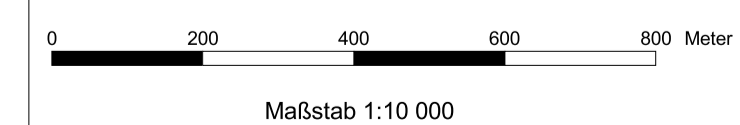
Die Biotop wurden bei der Kartierung nach der BBK-Methode in ihrer gesamten Größe erfasst. Deshalb ist es möglich, dass die kartierten Flächen über die FFH-Gebietsgrenze hinausreichen können. Auch Biotop die nur teilweise im FFH-Gebiet liegen, werden ebenfalls vollständig auf der Karte dargestellt.

Managementplanung Natura 2000 im Naturpark Stechlin Ruppiner Land

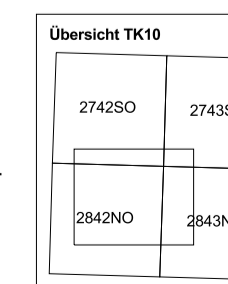


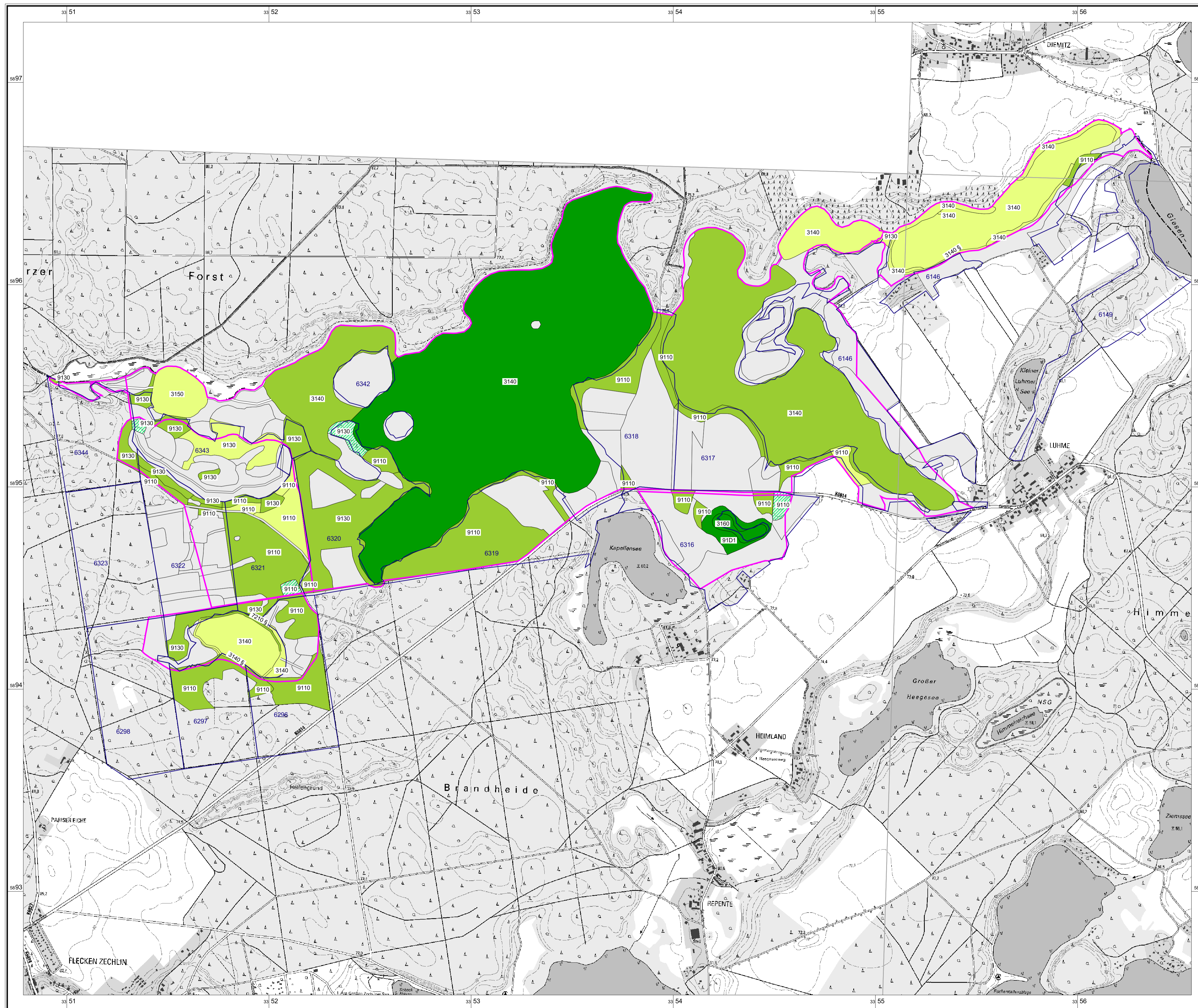
Gefördert durch den Europäischen Landwirtschaftsfond für die Entwicklung des ländlichen Raumes (ELER) und das Land Brandenburg

**FFH-Gebiete "Wummsee und Twernsee" (015), "Erweiterung Wumm- und Twernsee" (293), "Rochowsee und Plötzensee" (728)
Karte 4: Bestand/Bewertung der Lebensraumtypen nach Anhang I FFH-RL sowie weitere wertgebende Biotopie**



Kartiergrundlage: Digitale Daten der Landesvermessung und Geobasisinformation Brandenburg. Verwendung mit Genehmigung Nr. GB-G 1999. Topographische Karte 1:10.000 Normalausgabe Koordinatensystem ETRS 89, Bezugsellipsoid GRS80
Kartografie: ArcView 3.2, PEP-VIEW, HNE Eberswalde





Erhaltungszustand

- A: hervorragender Erhaltungszustand
- B: guter Erhaltungszustand
- C: durchschnittlicher oder beschränkter Erhaltungszustand
- E: Entwicklungsfläche
- keine Angabe

Weitere Themen

- Blattsschnitte TK10
- FFH-Gebietsgrenze
- Forstgrundkarte
- 6146 Forstabteilungen

Erhaltungszustand gemäß:

- Richtlinie 92/43/EWG des Rates vom 21. Mai 1992 zur Erhaltung der natürlichen Lebensräume sowie der wildlebenden Tiere und Pflanzen

- 97/266/EG: Entscheidung der Kommission vom 18. Dezember 1996 über das Formular für die Übermittlung von Informationen zu den im Rahmen von NATURA 2000 vorgeschlagenen Gebieten

Landesumweltamt Brandenburg (Hrsg.) 2004: Biotopkartierung Brandenburg Band 1: Kartierungsanleitung und Anlagen Potsdam, 312 S.

kartierte FFH-Lebensraumtypen

- 3140 Oligo- bis mesotrophe kalkhaltige Gewässer mit bentrischer Vegetation aus Arnieleuchteralgen
 - 3150 Natürliche eutrophe Seen mit einer Vegetation des Magnopotamions oder Hydrocharitons
 - 3160 Dystrophe Seen und Teiche
 - 7210 Kalkreiche Sümpfe mit *Cladium mariscus* und Arten des *Caricion davallianae**
 - 9110 Hainsimsen-Buchenwald (Luzulo-Fagetum)
 - 9130 Waldmeister-Buchenwald (Asperulo-Fagetum)
 - 91D1 Birken-Moorwald*
- * prioritärer Lebensraum
- Ohne Darstellung (kleinflächige Vorkommen als Begleitbiotop)
- 3150 Natürliche eutrophe Seen mit einer Vegetation des Magnopotamions oder Hydrocharitons
 - 7140 Übergangs- und Schwingrasenmoore
 - 9110 Hainsimsen-Buchenwald (Luzulo-Fagetum)
 - 9130 Waldmeister-Buchenwald (Asperulo-Fagetum)
 - 91E0 Auen-Wälder mit *Alnus glutinosa* und *Fraxinus excelsior* (*Alno-Padion*, *Alnion incanae*, *Salicion albae*)

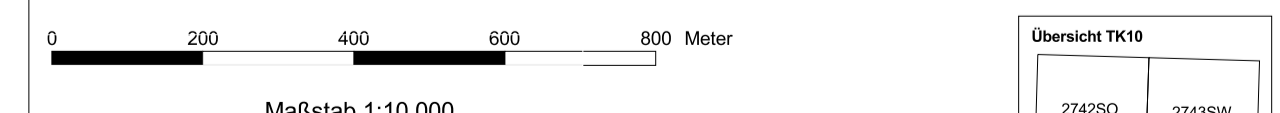
Kartierungszeitraum: 07/1999 - 02/2012

Die Biotop wurden bei der Kartierung nach der BBK-Methode in ihrer gesamten Größe erfasst. Deshalb ist es möglich, dass die kartierten Flächen über die FFH-Gebietsgrenze hinausreichen können. Auch Biotop die nur teilweise im FFH-Gebiet liegen, werden ebenfalls vollständig auf der Karte dargestellt.

Managementplanung Natura 2000 im Naturpark Stechlin Ruppiner Land

Gefördert durch den Europäischen Landwirtschaftsfond für die Entwicklung des ländlichen Raumes (ELER) und das Land Brandenburg

FFH-Gebiete "Wummsee und Twernsee" (015), "Erweiterung Wumm- und Twernsee" (293), "Rochowsee und Plötzensee" (728)
Karte 5: Bestand/Bewertung der Lebensraumtypen nach Anhang I FFH-RL sowie weitere wertgebende Biotop mit Forstabteilungen



Kartengrundlage: Digitale Daten der Landesvermessung und Geobasisinformation Brandenburg. Verwendung mit Genehmigung Nr. GB-G 1999. Topographische Karte 1:10.000 Normalausgabe Koordinatensystem ETRS 89, Bezugsellipsoid GRS80
 Kartografie: ArcView 3.2, PEP-VIEW, HNE Eberswalde