

Managementplan für das FFH-Gebiet
Thymen
(Landesnr.: 018, EU-Nr.: DE 2744-301)
Karte 5: Biotoptypen

Legende

- FFH-Gebiet
- Landesgrenze

Biotoptypen

- | | |
|---|---|
| <ul style="list-style-type: none"> Quellen; Bäche, Flüsse und Ströme; naturnah Seen, incl. Mooreseen; Altarme temporäre und ganzjährig wasserführende Kleingewässer anthropogene Gewässer und periodisch trockenfallende Abschnitte Schwimmblatt- und Unterwasserpflanzen-Vegetation Röhrichtgesellschaften ruderaler Pionier-, Gras- und Staudenfluren Landreitgrasfluren saure Arm- und Zwischenmoore (gehölzfrei) nährstoffreiche Moore und Sümpfe Röhrichte der nährstoffreichen Moore und Sümpfe Seggenriede der nährstoffreichen Moore und Sümpfe nährstoffreiche Moore und Sümpfe (> 10% Gehölzdeckung) Gras- und Staudenfluren Großseggenwiesen Feuchtwiesen nährstoffarmer Standorte Feuchtwiesen nährstoffreicher Standorte wechselfeuchtes Auengrünland; Feuchtwiesen und Flutrassen; wiedervernässtes Grasland | <ul style="list-style-type: none"> Frischwiesen, -weiden und Scherrasen Grünlandbrachen und Staudenfluren feuchter Standorte Grünlandbrachen und Staudenfluren frischer Standorte Grünlandbrachen und Staudenfluren trockener Standorte Sandtrockenrasen Laubgebüsche; Feldgehölze Solitäräume und Baumgruppen Moor- und Bruchwälder Vorwälder naturnahe Laubwälder Laubholzforsten Laubholzforsten mit Nadelholzanteil Nadelholzforsten Nadelholzforsten mit Laubholzanteil intensiv genutzte Äcker extensiv genutzte Äcker Sport-, Freizeit- und Erholungsanlagen Siedlungsbiotope Siedlungsbiotope mit hohem Grünflächenanteil Verkehrsflächen |
|---|---|

Kartierungszeitraum: 07/2018

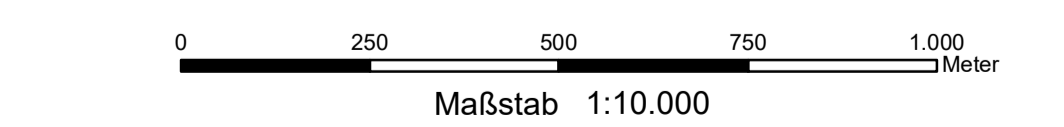
Hinweis: Entsprechend den Vorgaben der BBK wurden alle im FFH-Gebiet befindlichen Biotope in ihrer gesamten Größe erfasst und dargestellt. Sie können daher über die FFH-Gebietsgrenze hinausreichen.

Datenquellen:
DTK10; © GeoBasis-DE/IGL, d-de/by-2.0;
Geodaten: Datenlizenz Deutschland - Namensnennung - Version 2.0;
<https://www.govdata.de/dl-de/by-2-0>; d-de/by-2.0, Landesamt für Umwelt Brandenburg;
<https://metatool.de/referenzliste/?focusside=7DE3A549-769C-4F01-A5E6-B3E25D409776>; FFH-Gebiete;
Biotoptypen: Landesamt für Umwelt Brandenburg, 2018

Managementplan für das FFH-Gebiet
Thymen (Landesnr.: 018, EU-Nr.: DE 2744-301)



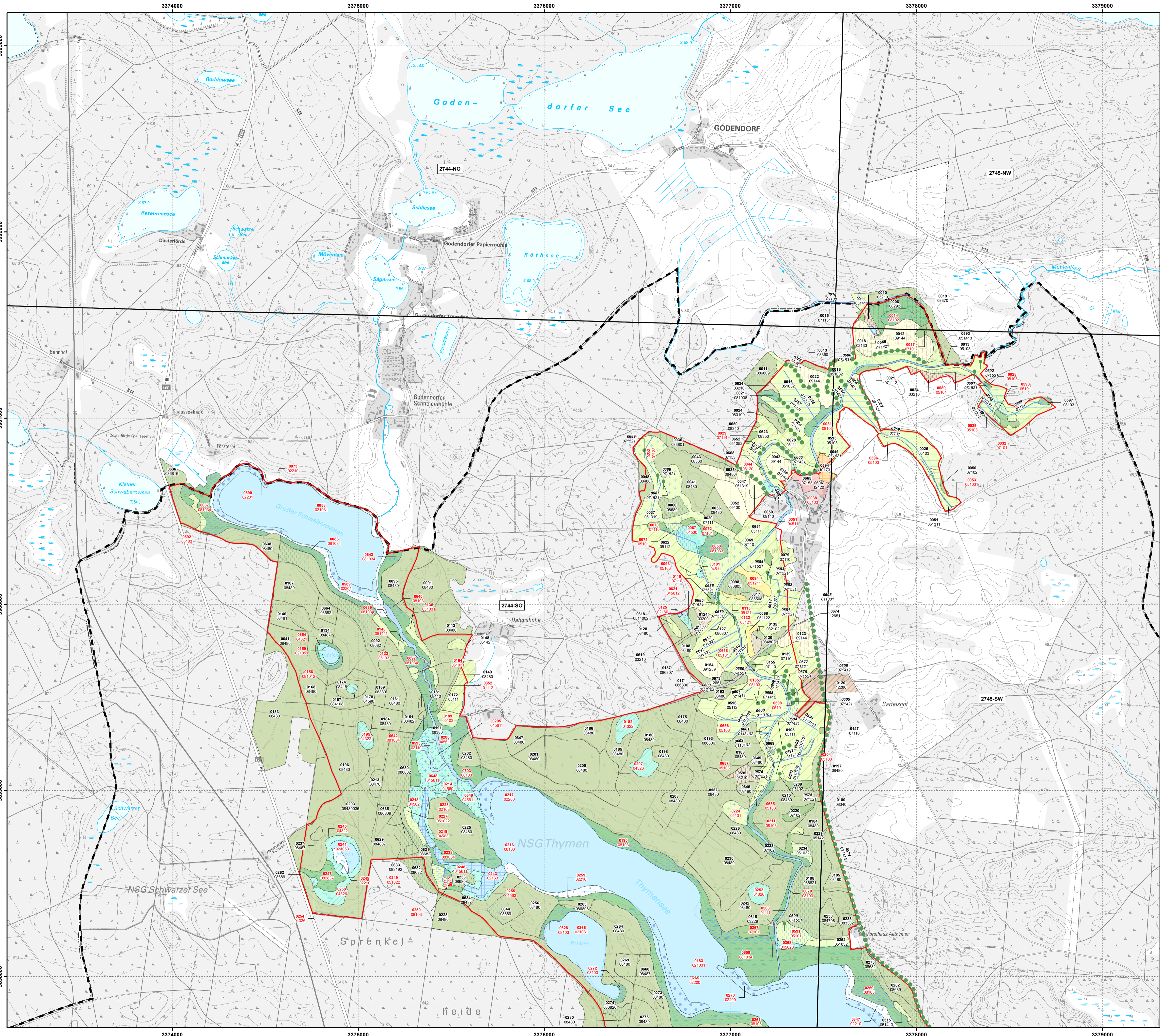
Karte 5: Biotoptypen
Blatt-Nr.: 1 von 2

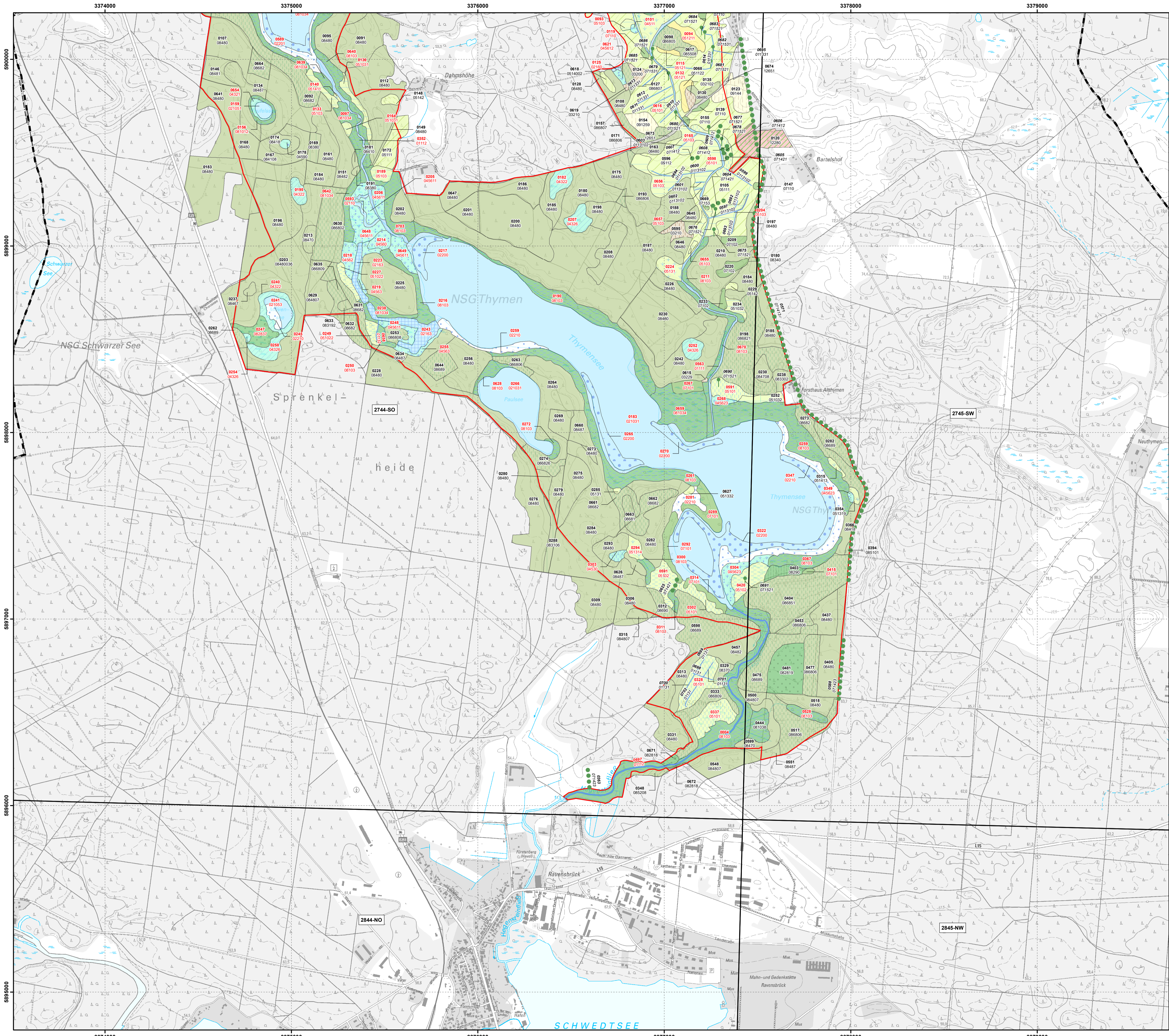


Bearbeitung: Silke Freitag
Stand: 12/2020
Kartographie: Madlen Burmeister

Auftraggeber:
Landesamt für Umwelt
Seeburger Chaussee 2
14476 Potsdam, OT Groß Glienicke

Auftragnehmer:
UmweltPlan GmbH Stralsund
Tibbeer Damm 2
18437 Stralsund





Managementplan für das FFH-Gebiet
Thymen
(Landesnr.: 018, EU-Nr.: DE 2744-301)
Karte 5: Biotoptypen

Legende

- FFH-Gebiet
- Landesgrenze

Biotoptypen

- | | |
|---|---|
| <ul style="list-style-type: none"> Quellen; Bäche, Flüsse und Ströme; naturnah Seen, incl. Mooreseen; Altarme temporäre und ganzjährig wasserführende Kleingewässer anthropogene Gewässer und periodisch trockenfallende Abschnitte Schwimmblatt- und Unterwasserpflanzen-Vegetation Röhrichtgesellschaften ruderaler Pionier-, Gras- und Staudenfluren Landreitgrasfluren saure Arm- und Zwischenmoore (gehölzfrei) nährstoffreiche Moore und Sümpfe Röhrichte der nährstoffreichen Moore und Sümpfe Seggenriede der nährstoffreichen Moore und Sümpfe nährstoffreiche Moore und Sümpfe (> 10% Gehölzdeckung) Gras- und Staudenfluren Großseggenwiesen Feuchtwiesen nährstoffarmer Standorte Feuchtwiesen nährstoffreicher Standorte wechselfeuchtes Auengrünland; Feuchtwiesen und Flutrassen; wiedervernässtes Grasland | <ul style="list-style-type: none"> Frischwiesen, -weiden und Scherrasen Grünlandbrachen und Staudenfluren feuchter Standorte Grünlandbrachen und Staudenfluren frischer Standorte Grünlandbrachen und Staudenfluren trockener Standorte Sandtrockenrasen Laubgebüsche; Feldgehölze Solitäräume und Baumgruppen Moor- und Bruchwälder Vorwälder naturnahe Laubwälder Laubholzforsten Laubholzforsten mit Nadelholzanteil Nadelholzforsten Nadelholzforsten mit Laubholzanteil intensiv genutzte Äcker extensiv genutzte Äcker Sport-, Freizeit- und Erholungsanlagen Siedlungsbiotope Siedlungsbiotope mit hohem Grünflächenanteil Verkehrsflächen |
|---|---|

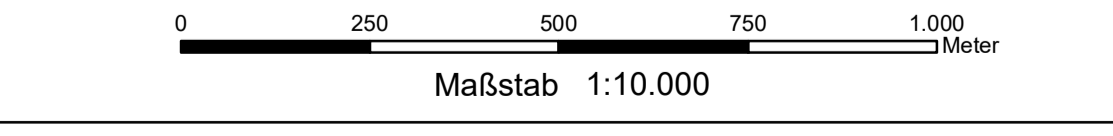
Kartierungszeitraum: 07/2018

Hinweis: Entsprechend den Vorgaben der BBK wurden alle im FFH-Gebiet befindlichen Biotope in ihrer gesamten Größe erfasst und dargestellt. Sie können daher über die FFH-Gebietsgrenze hinausreichen.

Datenquellen:
DTK10; © GeoBasis-DE/IGL, d-de/by-2.0;
Geodaten: Datenlizenz Deutschland - Namensnennung - Version 2.0;
<https://www.govdata.de/dl-de/by-2-0>; dl-de/by-2.0; Landesamt für Umwelt Brandenburg;
<https://metatool.de/referenzen/?p=detail&id=70E3A549-769C-4F01-A5E6-B3E25D40977E>; FFH-Gebiete;
Biotoptypen: Landesamt für Umwelt Brandenburg, 2018

Managementplan für das FFH-Gebiet
Thymen (Landesnr.: 018, EU-Nr.: DE 2744-301)

Karte 5: Biotoptypen
Blatt-Nr.: 2 von 2



Bearbeitung: Silke Freitag
Stand: 12/2020
Kartographie: Madlen Burmeister

Auftraggeber:
Landesamt für Umwelt
Seeburger Chaussee 2
14476 Potsdam, OT Groß Glienicke

Auftragnehmer:
UmweltPlan GmbH Stralsund
Tribseer Damm 2
18437 Stralsund