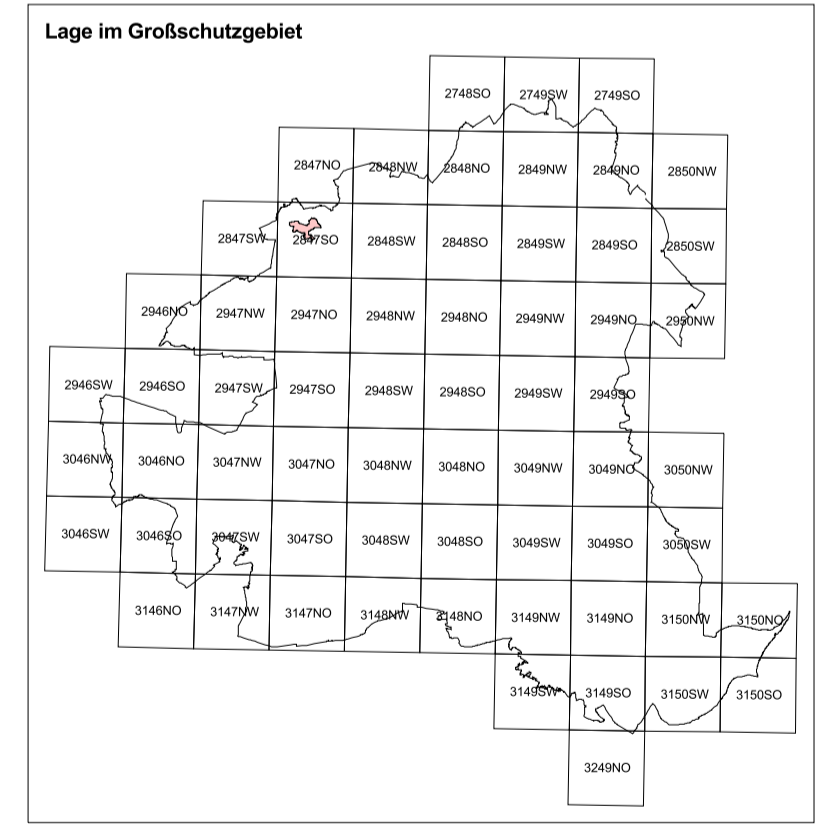


- Erhaltungs- und Entwicklungsziele**
- Quellen und Fließgewässer mit naturnahen Strukturen**
- Verlandende Gräben
 - Kanäle und Fließstrecken
 - Wasserrohre an Fließgewässern
- Wachsende Moore in natürlicher oder naturnaher Ausprägung**
- Gehölzbestandene Moore
- Dauergrünland mit ressourcenschonender Bewirtschaftung oder Pflege**
- Typisch ausgebildetes Feuchtgrünland
 - Aufgelassenes Grasland und Staudenfluren feuchter Standorte
- Standortheimische Laubgehölze, Feldgehölze, Alleen und Baumreihen**
- Alleen und Baumreihen
- Naturnahe Wälder mit ständortlich wechselnder Baumartendominanz**
- Moor- und Bruchwälder
 - Rotbuchenwälder
 - Eichen-Hainbuchenwälder
- Sonderbiotope in naturnaher Ausprägung**
- Energetrassen

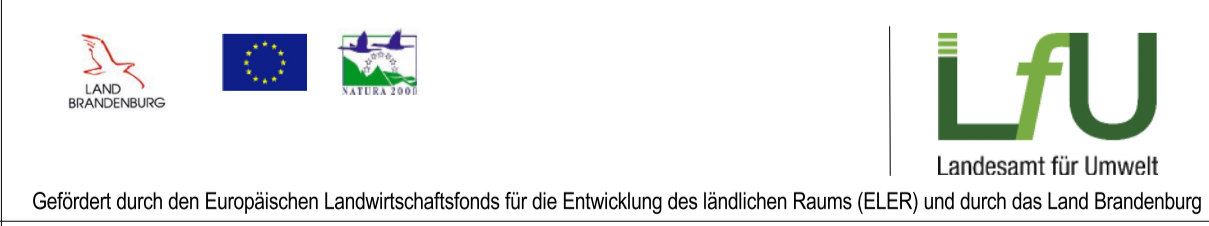
- Strategien**
- S Zulassen der natürlichen Eigendynamik (Sukzession)
 - U Umwandlung/Umbau/Überführung des Biototyps in einen anderen Zielbiotop
 - P Pflege
 - W Verbesserung/Sanierung des Wasserhaushaltes
 - N Schaffung naturnaher Strukturen / Erhöhung der Strukturvielfalt

- Zusatzkennung**
- Beachtung spezieller faunistischer Artenschutzaspekte

- FFH-Gebiet Labüskewiesen_DE 2847-302
- GSG-Grenze
- BR Schorfheide-Chorin (SC)



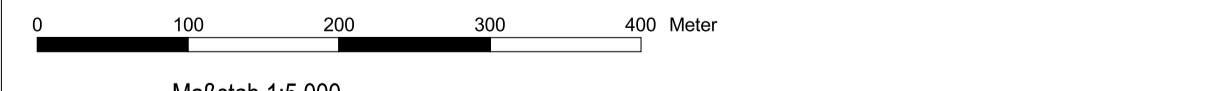
Managementplanung Natura 2000 im Land Brandenburg



Gefördert durch den Europäischen Landwirtschaftsfonds für die Entwicklung des ländlichen Raums (ELER) und durch das Land Brandenburg

FFH-Gebiet Labüskewiesen_DE 2847-302

Karte 5: Erhaltungs- und Entwicklungsziele



Kartengrundlage: Topographische Karte 1:10.000 Normalausgabe
Koordinatensystem ETRS 89, Bezugsellipsoid GRS80
© GeoBasis-DE/LGB, 2012

Auftraggeber:
Landesamt für Umwelt Brandenburg
Seeburger Chaussee 2
14476 Potsdam, OT Groß Glienicke

Bearbeitung: entera
Stand: 07.09.2017
Kartographie: LFU / ÖZ

Auftragnehmer:
entera, Fischerstraße 3, 30167 Hannover
ÖKO-LOG, Hof 30, 16247 Parlow
laG, Schlunkendorfer Str. 2e, 14554 Seddiner See